

# 1 1 運 輸

## 1 道路の状況

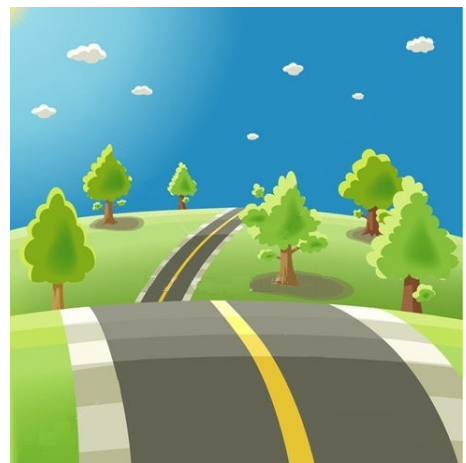
(単位：m、%)

浜 田 市		総 数			
		国 道	県 道	市町村道	
平成17年	実延長	1,890,083	73,387	305,357	1,511,339
	改良済延長 (改良率)	948,259 (50.2)	73,387 (100.0)	205,543 (67.3)	669,329 (44.3)
	舗装済延長 (舗装率)	1,654,388 (87.5)	73,387 (100.0)	303,129 (99.3)	1,277,872 (84.6)
平成18年	実延長	1,885,228	73,387	305,282	1,506,559
	改良済延長 (改良率)	947,299 (50.2)	73,387 (100.0)	206,337 (67.6)	667,575 (44.3)
	舗装済延長 (舗装率)	1,649,641 (87.5)	73,387 (100.0)	303,054 (99.3)	1,273,200 (84.5)
平成19年	実延長	1,885,328	73,680	304,960	1,506,688
	改良済延長 (改良率)	949,334 (50.4)	73,680 (100.0)	207,778 (68.1)	667,876 (44.3)
	舗装済延長 (舗装率)	1,650,583 (87.5)	73,680 (100.0)	302,732 (99.3)	1,274,171 (84.6)

(注) 自転車道、公団管理を含まない。

資料：島根県統計書

改良率及び舗装率は小数点第2位四捨五入  
数値は毎年4月1日現在のもの



## 2 車種別保有自動車台数

(単位：台)

浜田市	平成17年	平成18年	平成19年
総数	43,321	43,298	42,996
貨物	3,601	3,493	3,338
乗合	198	196	193
乗用車	18,106	17,878	17,377
普通	5,701	5,691	5,643
小型	12,405	12,187	11,734
特殊・大型	1,231	1,210	1,206
小型二輪車	361	376	367
軽自動車	19,824	20,145	20,515

(注) 数値は毎年3月31日現在のもの

資料：島根県統計書



### 3 浜田港出入船舶及び貨物取扱状況

(単位：隻、t)

年次	入港船舶		輸(移)出入貨物		
	隻数	総トン数	総数	輸(移)出	輸(移)入
平成15年	(234)	(635, 356)	(341, 250)	(48, 902)	(292, 348)
	1, 441	1, 208, 558	946, 531	184, 432	762, 099
平成16年	(278)	(618, 419)	(390, 470)	(99, 358)	(291, 112)
	1, 208	1, 065, 007	808, 315	152, 700	655, 615
平成17年	(292)	(720, 979)	(401, 343)	(136, 098)	(265, 245)
	939	1, 090, 086	751, 442	184, 305	567, 137
平成18年	(262)	(791, 924)	(468, 187)	(149, 132)	(319, 055)
	941	1, 169, 769	909, 843	302, 727	607, 116
平成19年	(248)	(758, 817)	(493, 033)	(199, 662)	(293, 371)
	948	1, 225, 427	915, 828	295, 455	620, 373

( ) 内は、外航船及び外貿易の内数。

資料：浜田県土整備事務所（浜田港湾管理所）

