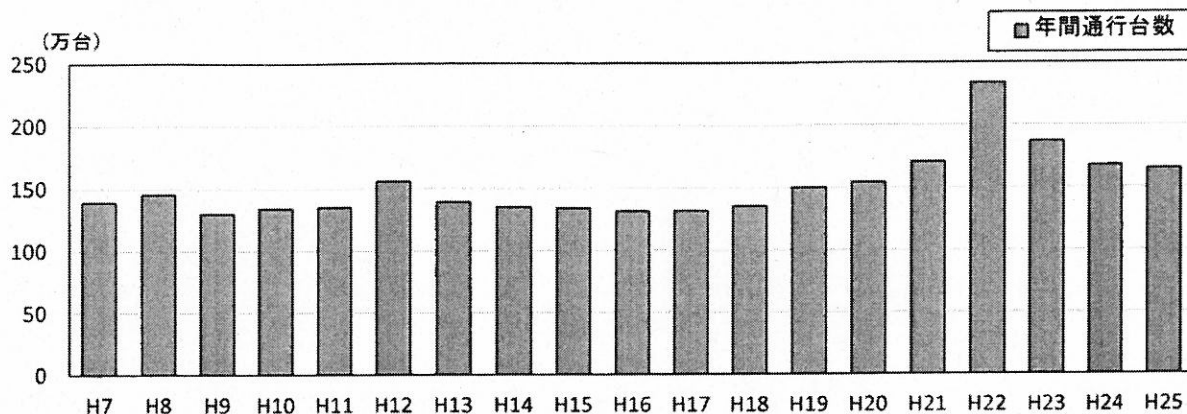


4 浜田自動車道等の通行量の推移

(1) 浜田自動車道通行量の推移(年度別、全線の平均)

年間通行台数(万台)	H7	H8	H9	H10	H11	H12	H13	H14	H15	H16	H17	H18	H19	H20	H21	H22	H23	H24	H25
年間通行台数(万台)	139.0	145	130	134.0	135	156	139.0	135	134.0	131	132.0	135.6	150.2	154.3	170.7	233.8	187.0	167.7	164.9
1日平均(台)	3,797	3,984	3,558	3,672	3,686	4,268	3,809	3,695	3,661	3,599	3,609	3,716	4,103	4,229	4,676	6,407	5,109	4,595	4,516

(西日本高速道路(株)中国支社資料より)



浜田自動車道が平成3年12月7日に全線開通してから平成8年度までの年間通行量は、100万台から145万台へと増加傾向にありました。しまね海洋館「アクアス」がオープン※1した平成12年度には、前年度を20万台上回る155万台に達し、平成19年度に再び150万台を超えました。その後、「休日特別割引(上限1,000円)※2」や「無料化社会実験」※3の効果により通行量は大幅に増加しました。2つの制度は平成23年6月で終了して通行量は減少しましたが、平成24年度以降も165万台の通行量を維持しています。

また、月別の通行量を分析すると、多い月は8月、7月、5月、少ない月は6月、2月、12月の傾向があります。

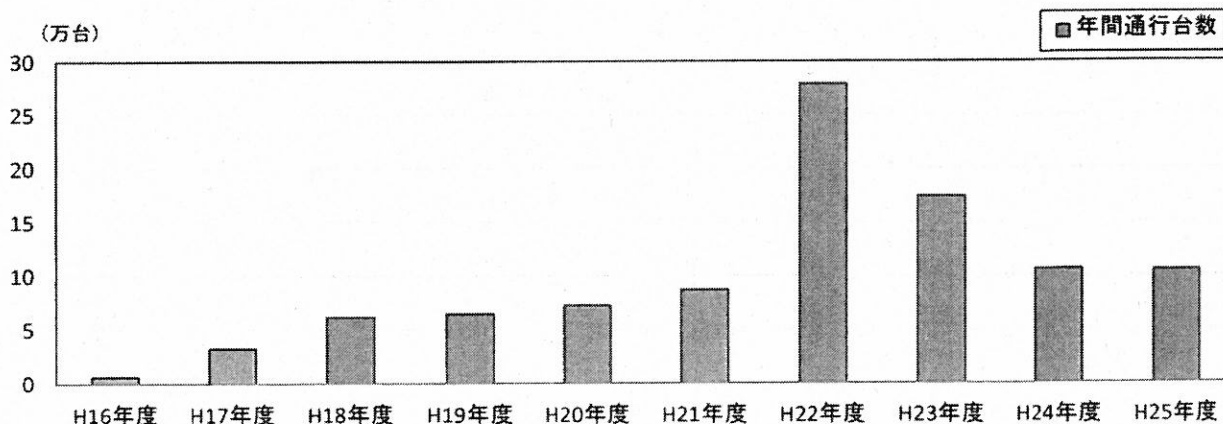
※1 平成12年4月オープン

※2 平成21年3月28日～平成23年6月19日

※3 平成22年6月28日～平成23年6月19日

(2) 浜田自動車道・金城スマートIC通行量の推移(社会実験H16.12.16～H19.3.31 本格運用H19.4.1～)

	H16年度	H17年度	H18年度	H19年度	H20年度	H21年度	H22年度	H23年度	H24年度	H25年度
年間通行台数(万台)	0.6	3.3	6.2	6.5	7.3	8.7	27.9	17.4	10.6	10.5
1日平均(台)	59.0	90.0	170.0	178.0	200.0	239.0	763.0	476.0	290.0	288.0



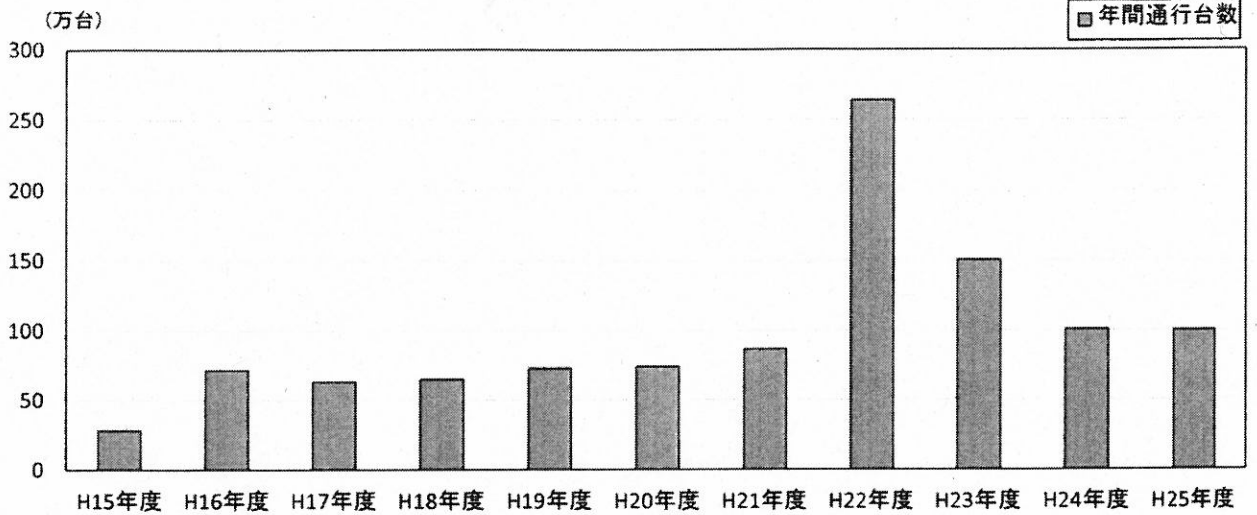
金城スマートICは、平成16年12月の社会実験開始以来2年余りの期間を経て、平成19年4月1日から本格設置となりました。金城スマートICの本格設置は、通勤時間の短縮などの住民生活における利便性向上や交流人口拡大による産業・観光の振興だけでなく、救急患者の救命救急センターへの搬送時間の大幅な短縮など、様々な分野で著しい効果を生んでいます。そして、スマートICは、現在圏域で取組みを行っている「自治区間20分間構想」の交通ネットワークづくりの核として、さらには、浜田市が目指す国内や国際的な交流促進のまちづくりの中で重要な役割を果たしていくものと考えられます。

平成22年6月から平成23年6月まで実施された無料化社会実験や、平成21年10月から実施している24時間試行により利用台数も増加してきています。今後も利用促進に向け、より一層の取組みを強化します。

(3)山陰道(江津道路)通行量の推移(全線の平均)

	H16年度	H17年度	H18年度	H19年度	H20年度	H21年度	H22年度	H23年度	H24年度	H25年度
年間通行台数 (万台)	71.68	63.31	64.82	72.78	73.94	86.76	264.11	150.57	100.71	100.16
1日平均(台)	1,964	1,735	1,776	1,989	2,026	2,377	7,236	4,114	2,759	2,744

(西日本高速道路(株)中国支社資料より)



平成15年9月21日に全線開通した江津道路の通行量は、「ETC時間帯割引」制度^{※1}や、「休日特別割引(上限1,000円)」^{※2}、「無料化社会実験」^{※3}の導入に伴い増加しています。特に、無料化社会実験区間とされた間の通行量は、200万台以上の増がありました。平成23年6月に2つの制度が終了して通行量は減少しましたが、平成24年度以降も100万台の通行量を維持しています。

また、月別の通行量を分析すると、多い月は8月、5月、11月、少ない月は2月、6月、9月の傾向があります。

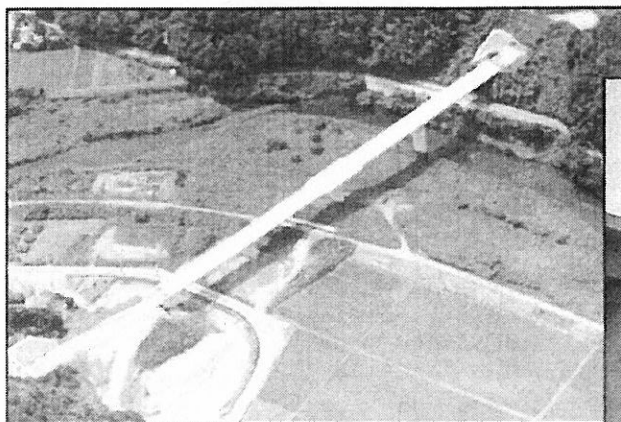
※1 平成18年10月31日開始

※2 平成21年3月28日～平成23年6月19日

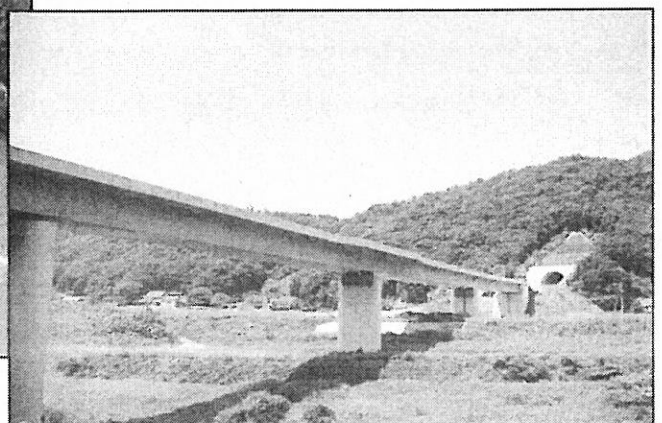
※3 平成22年6月28日～平成23年6月19日

浜田・三隅道路(区間:原井町～三隅町森溝上 総延長14.5km)
 平成26年度(区間:原井町～西村町力石 延長8.1km)供用予定
 平成28年度(区間:西村町力石～三隅町森溝上 延長6.4km)供用予定

三隅・益田道路(区間:三隅町森溝上～益田市遠田町 総延長15.2km)
 平成24年度からの事業着手



穂出地区(提供:浜田河川国道事務所)



周布川大橋と塚ヶ原山トンネル

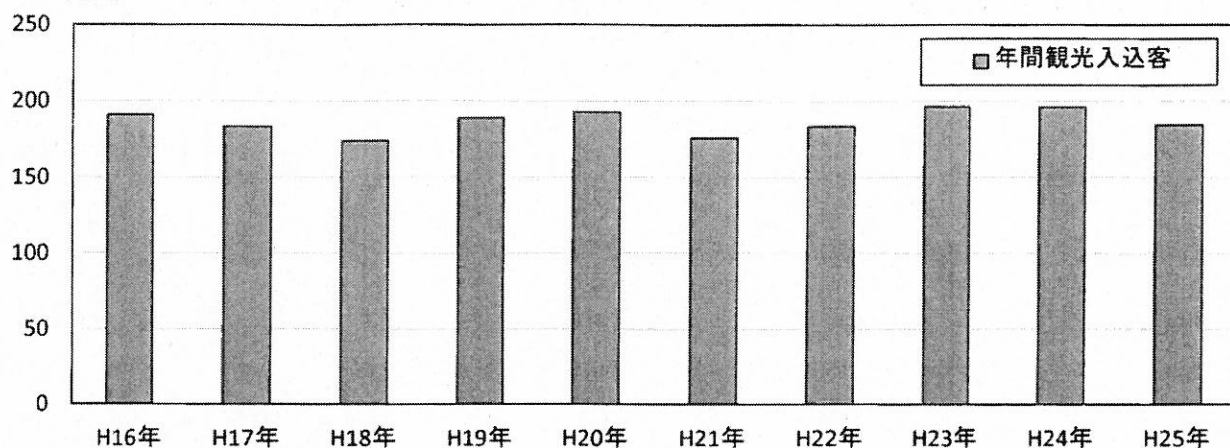
5 観光客の状況

(1) 浜田市の観光入込客の推移

(単位: 万人)

年間観光入込客	平成16年	平成17年	平成18年	平成19年	平成20年	平成21年	平成22年	平成23年	平成24年	平成25年
	190.8	183.3	173.9	188.9	193.0	176.0	183.5	196.3	196.2	184.5

※平成17年以前の数値は旧市町村の合計値
(万人)



平成25年は、全県を挙げた大型観光キャンペーン「神々の国しまね」プロジェクトの最終年として、出雲大社平成の大遷宮を皮切りに各種の取り組みが行われ、浜田市においては「石見海浜公園サンドフェスタ2013 in アクアス」や「石見の夜神楽週末公演」などが展開され、観光客の誘致に取り組みました。

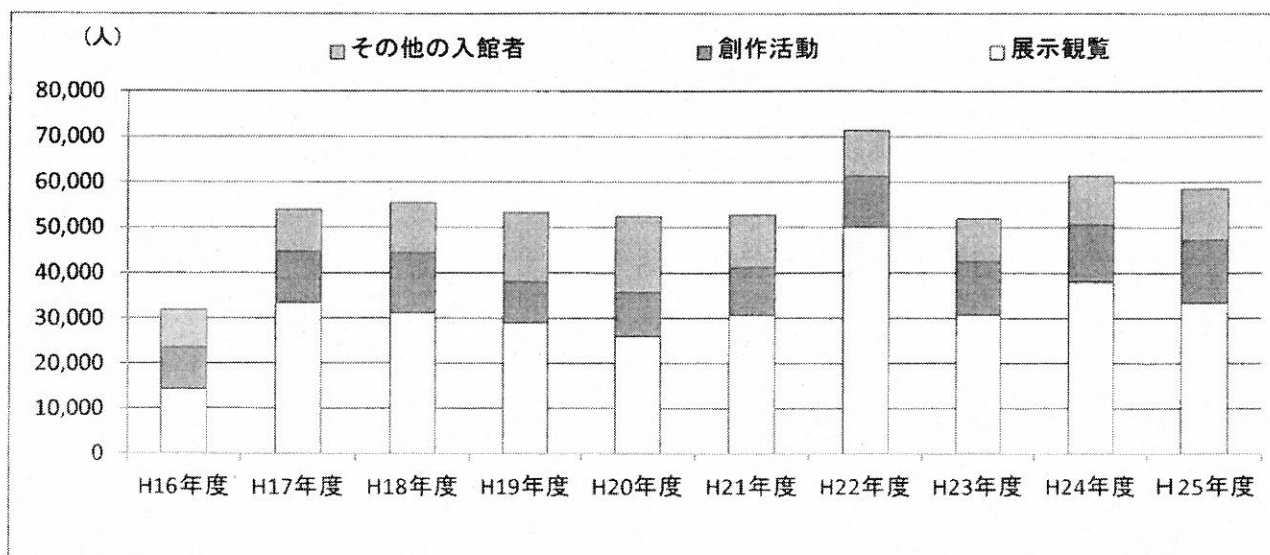
(2) 各施設の状況

① 世界こども美術館入館者数の推移

(単位: 人)

	平成16年	平成17年	平成18年	平成19年	平成20年	平成21年	平成22年	平成23年	平成24年	平成25年
展示観覧	14,242	33,429	31,196	28,916	25,976	30,679	50,038	30,697	38,002	33,397
創作活動	9,280	11,254	13,191	9,179	9,804	10,462	11,316	11,815	12,571	13,895
その他	8,297	9,210	11,063	15,125	16,653	11,686	9,952	9,380	10,799	11,235

※その他の入館者：多目的ホールでの展示、コンサート他



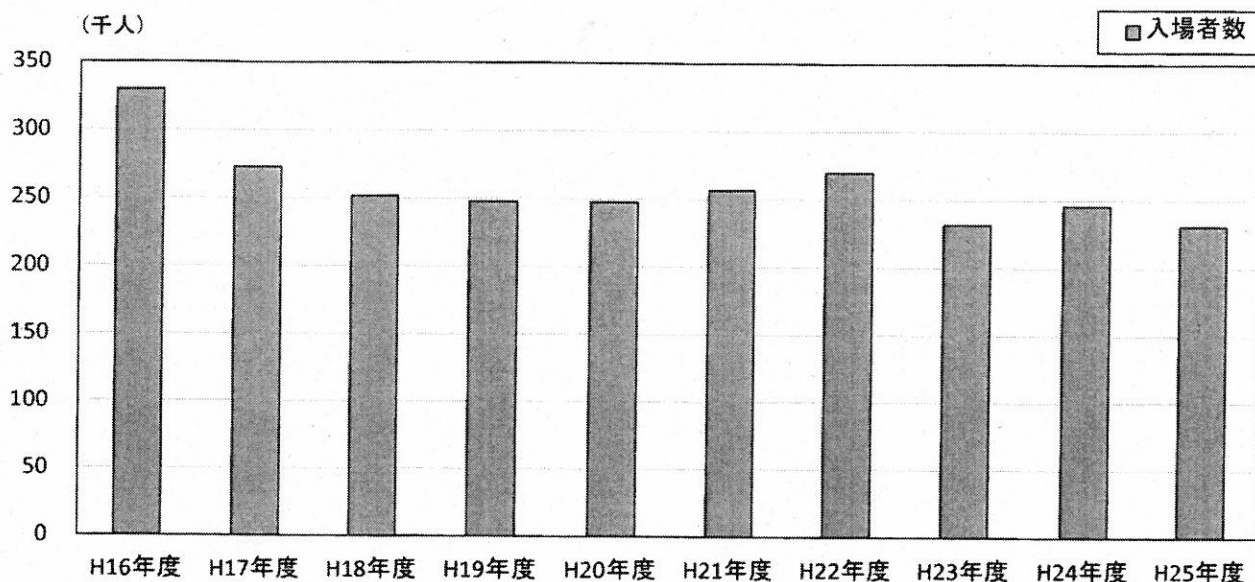
②海浜公園入場者数の推移(ABCDゾーン)

(単位:千人)

入場者数	平成16年度	平成17年度	平成18年度	平成19年度	平成20年度	平成21年度	平成22年度	平成23年度	平成24年度	平成25年度
	330	273	252	248	248	257	270	232	246	231

※アクアスを除く

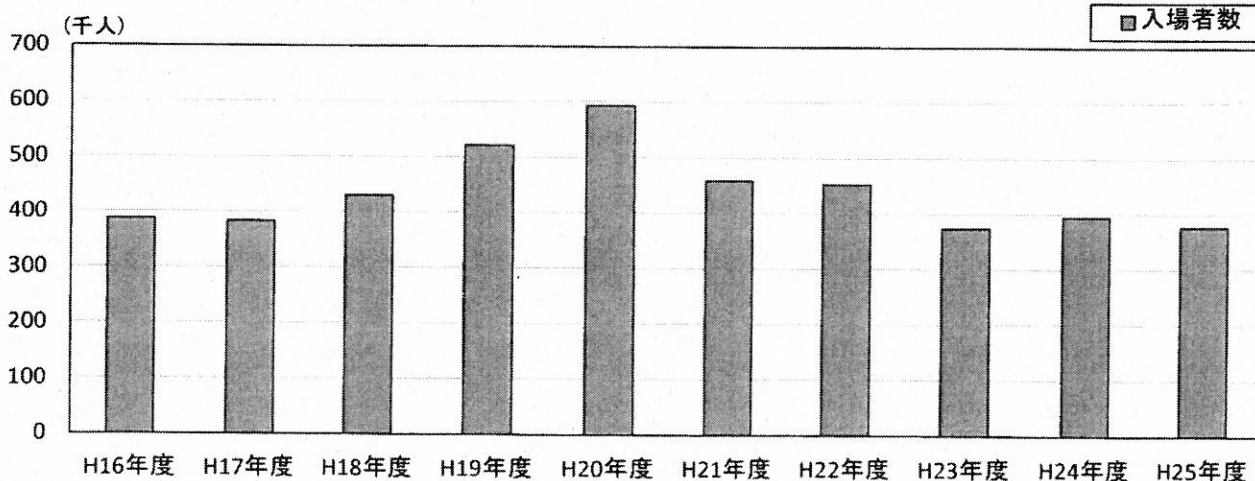
(浜田県土整備事務所調べ)



③しまね海洋館「アクアス」入場者数の推移

(単位:人)

入場者数	平成16年度	平成17年度	平成18年度	平成19年度	平成20年度	平成21年度	平成22年度	平成23年度	平成24年度	平成25年度
	387,085	383,152	430,210	521,743	594,156	458,619	452,562	374,092	394,539	377,152



平成25年度、しまね海洋館「アクアス」は島根県西部大雨災害による交通面への影響や、出雲大社大遷宮による東部への観光客流動により、入場者数が前年を下回りました。しかし、水槽のきめ細やかな改修、ペンギン館への降雪機設置、2階休憩室を改修し授乳室コーナーを設置するなど、一層の魅力をお客様に伝えるべく努めております。

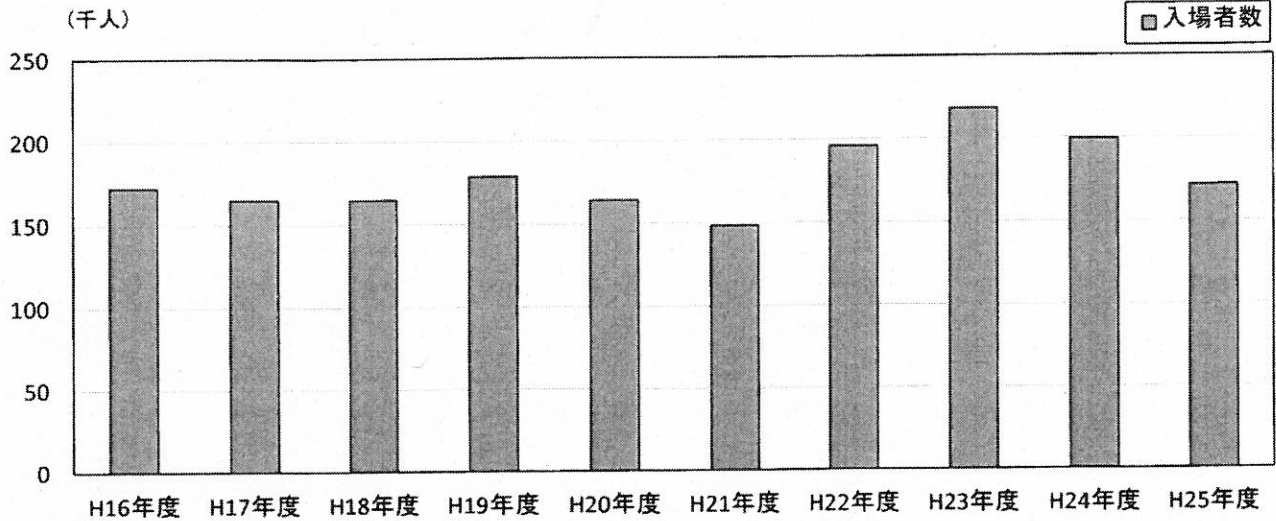


④しまねお魚センター入場者数の推移

(単位:人)

	平成16年度	平成17年度	平成18年度	平成19年度	平成20年度	平成21年度	平成22年度	平成23年度	平成24年度	平成25年度
入場者数	172,275	165,090	165,050	178,687	164,121	148,503	195,978	218,028	199,682	171,671

※平成22年10月から入場者数の集計方法が変更となりました。



しまねお魚センターは、平成5年5月にオープンし、県外、特に広島方面からの観光客が浜田漁港で水揚げされる魚介類・水産加工品や特産物を求めて来店しています。

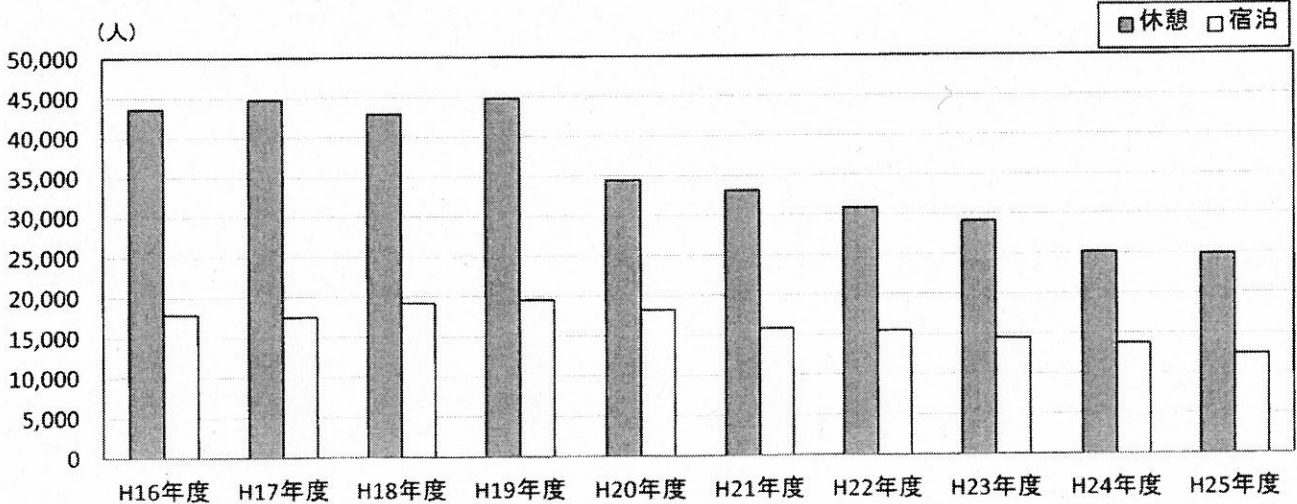
売上高の増加を目指し、イベントの実施や周辺観光施設との連携、団体バスの誘致活動などを行い、入込客及びリピーターの確保に努めています。

⑤国民宿舎千畳苑利用客数の推移

(単位:人)

	平成16年度	平成17年度	平成18年度	平成19年度	平成20年度	平成21年度	平成22年度	平成23年度	平成24年度	平成25年度
休憩	43,588	44,728	42,929	44,829	34,503	33,172	30,860	29,134	25,136	24,869
宿泊	17,878	17,502	19,221	19,557	18,204	15,853	15,487	14,478	13,744	12,366

※休憩の内訳は一般休憩、日帰り宴会、レストラン、バス団体



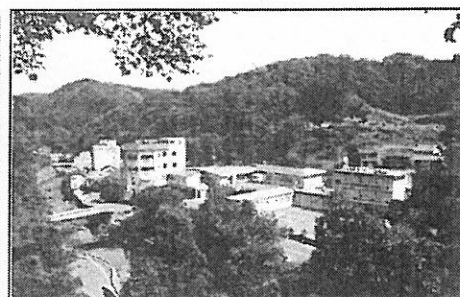
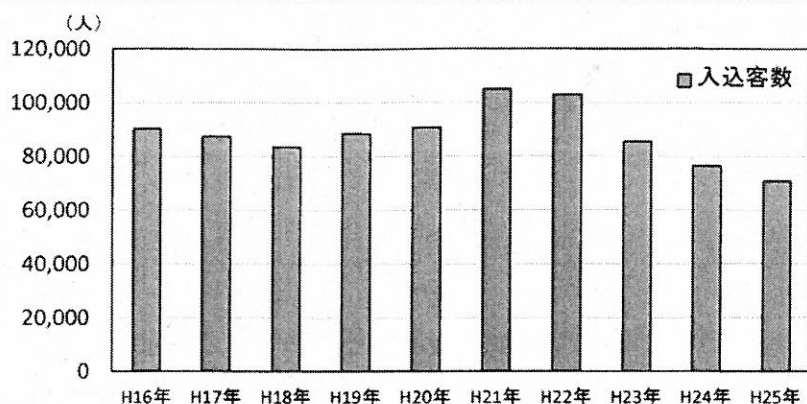
国民宿舎千畳苑は、平成25年度より新たな指定管理者「Fun Space 株式会社」による運営が開始しました。前半の伸び悩みが影響し、利用客数は宿泊・休憩ともに前年度を下回りました。レストランのメニューの刷新、従業員の研修への参加促進、他旅行サイトとの提携など、顧客満足度を向上させることで、利用客の増加に着実に繋げています。今後もお客様第一の姿勢を貫き、一層の利用促進に努めていきます。

《金城自治区》

⑥美又温泉入込客数の推移

(単位:人)

入込客数	平成16年	平成17年	平成18年	平成19年	平成20年	平成21年	平成22年	平成23年	平成24年	平成25年
	90,290	87,482	83,574	88,591	90,758	105,056	102,998	85,536	76,574	70,957

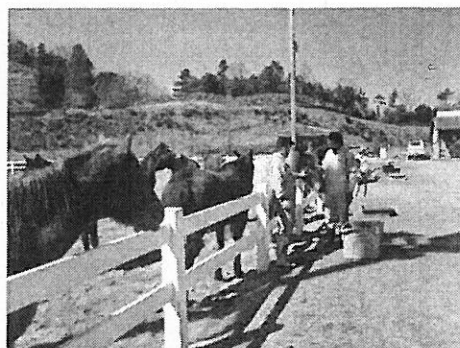
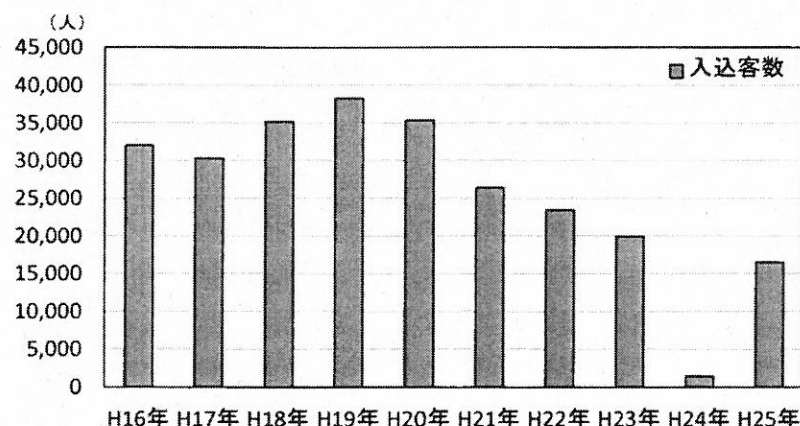


美又温泉

⑦かなぎウエスタンライディングパーク入込客数の推移(平成7年4月オープン)

(単位:人)

入込客数	平成16年	平成17年	平成18年	平成19年	平成20年	平成21年	平成22年	平成23年	平成24年	平成25年
	32,011	30,299	35,203	38,288	35,349	26,398	23,439	19,932	1,462	16,546



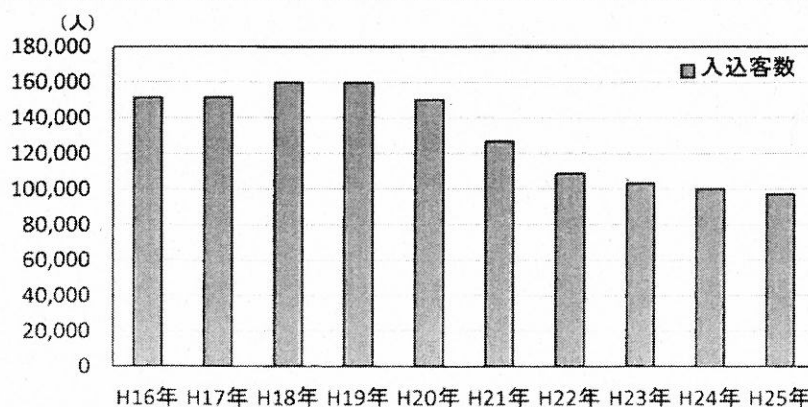
かなぎウエスタンライディングパーク

※平成24年の入込客数
平成24年1月から平成24年3月までの入込客数
平成24年4月～平成25年3月 直営管理、営業休止
平成25年10月指定管理者による営業再開

⑧リフレパーク「きんたの里」入込客数の推移(平成10年4月オープン)

(単位:人)

入込客数	平成16年	平成17年	平成18年	平成19年	平成20年	平成21年	平成22年	平成23年	平成24年	平成25年
	151,378	151,484	159,902	159,858	150,297	126,838	108,892	103,394	100,182	97,066



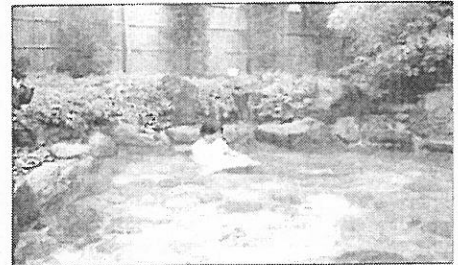
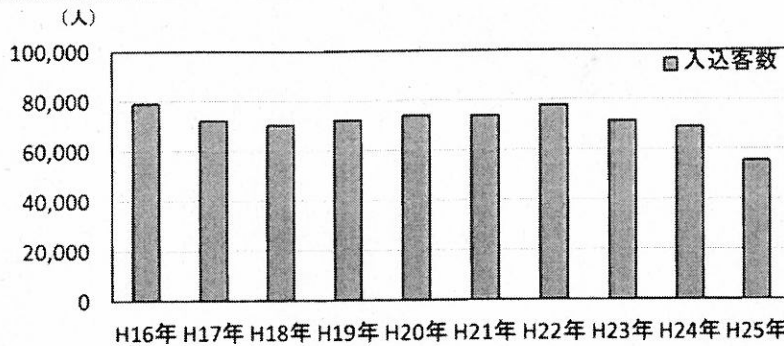
きんたの里

《旭自治区》

⑨旭温泉入込客数の推移

(単位:人)

入込客数	平成16年	平成17年	平成18年	平成19年	平成20年	平成21年	平成22年	平成23年	平成24年	平成25年
	79,134	72,317	70,541	72,372	73,937	73,854	77,885	71,594	69,021	55,541

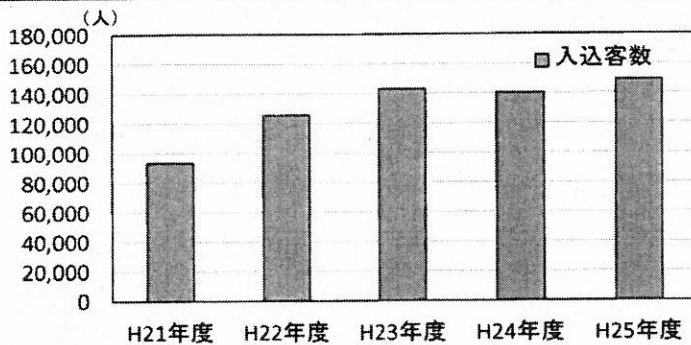


旭温泉

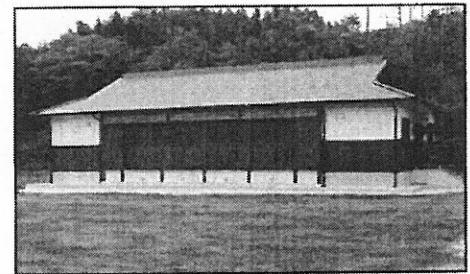
⑩地域交流プラザまんでん入込客数の推移(平成21年4月オープン)

(単位:人)

入込客数	平成21年度	平成22年度	平成23年度	平成24年度	平成25年度
	93,765	125,709	143,115	140,559	149,153



地域交流プラザまんでん



多目的ステージ

地域に慕われ、地域に愛され、地域の人々が「満足と喜びを実感」できる地産地消の拠点施設として整備し、平成21年4月にオープンした「地域交流プラザ まんでん」は、平成26年3月末には入込客65万人を突破しました。

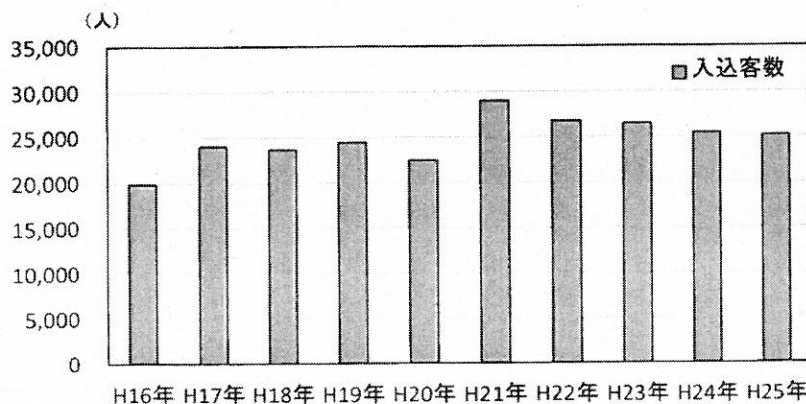
今後も消費者ニーズの把握に努めるとともに、移動販売部門も更に充実させ、より多くの人々に愛され、利用される施設を目指します。

《弥栄自治区》

⑪ふるさと体験村入込客数の推移(平成2年4月オープン)

(単位:人)

入込客数	平成16年	平成17年	平成18年	平成19年	平成20年	平成21年	平成22年	平成23年	平成24年	平成25年
	19,863	24,058	23,677	24,470	22,454	29,006	26,766	26,492	25,484	25,153



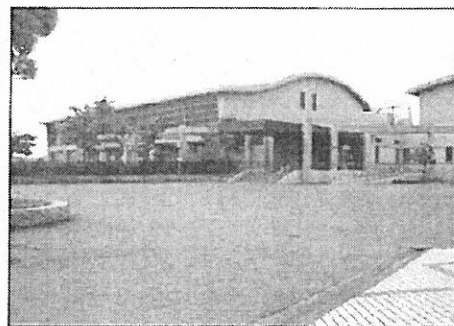
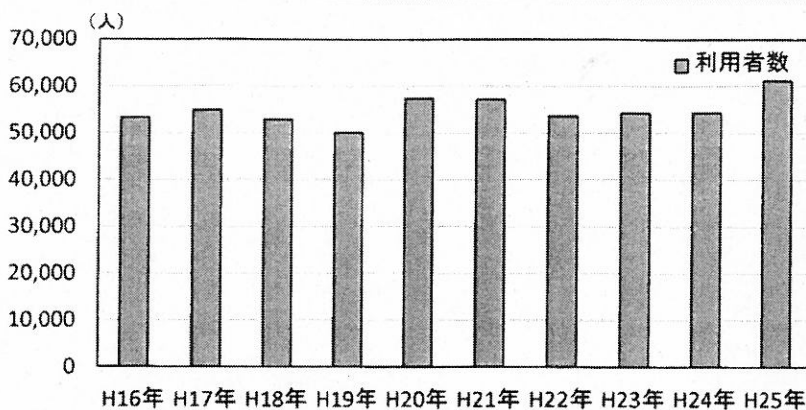
ふるさと体験村

《三隅自治区》

⑫ アクアみすみ利用者数の推移(平成9年6月オープン)

(単位:人)

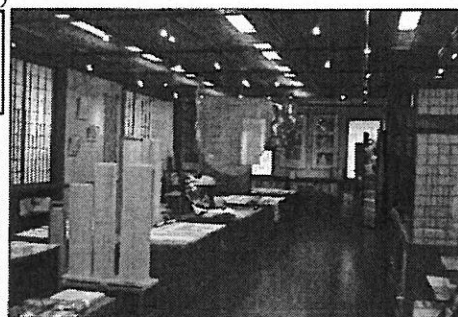
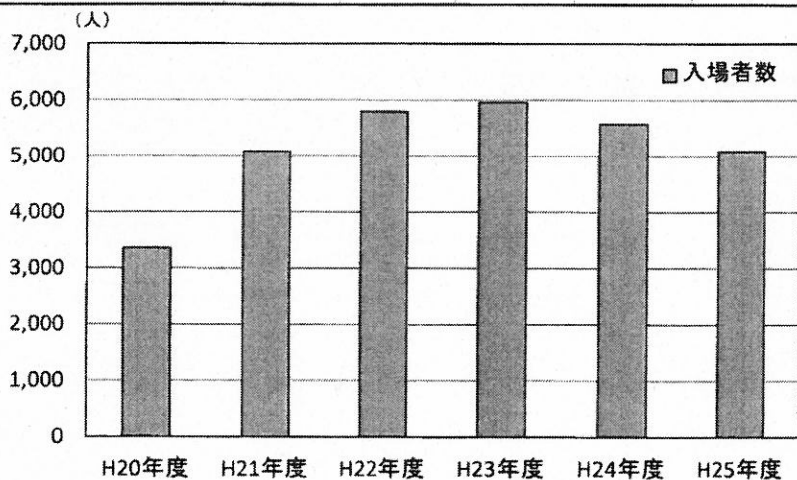
利用者数	平成16年	平成17年	平成18年	平成19年	平成20年	平成21年	平成22年	平成23年	平成24年	平成25年
	53,290	54,892	52,853	50,057	57,388	57,224	53,534	54,275	54,348	61,207



アクアみすみ

⑬ 石州和紙会館入場者数の推移(平成20年10月オープン) (単位:人)

入込客数	平成20年度	平成21年度	平成22年度	平成23年度	平成24年度	平成25年度
	3,357	5,080	5,797	5,960	5,571	5,080



石州和紙会館



⑭ 石正美術館入館者数の推移

(単位:人)

	H16年度	H17年度	H18年度	H19年度	H20年度	H21年度	H22年度	H23年度	H24年度	H25年度
展示観覧	15,694	17,472	17,912	17,150	17,857	14,087	15,479	11,212	6,913	6,913
ギャラリー 創作活動	14,308	12,459	12,792	11,186	8,665	7,986	9,847	9,022	6,759	6,759

