

[法第8条の3第2項]

平成23年度 一般廃棄物処理施設維持管理記録[最終処分場]

埋め立てた一般廃棄物の種類及び数量[規則第4条の5の2第4号イ]

種類	数量(t)												合計
	4月	5月	6月	7月	8月	9月	10月	11月	12月	1月	2月	3月	
可燃ごみ	—	—	—	—	—	—	—	—	—	—	—	—	—
不燃ごみ	—	—	35.195	37.575	42.120	33.945	35.340	39.635	41.250	29.810	34.770	44.345	373.985
粗大ごみ	—	—	—	—	—	—	—	—	—	—	—	—	—
汚泥	1.890	1.400	0.000	1.975	2.395	0.000	2.180	2.135	0.000	2.050	2.870	0.000	16.895
その他(減容物)	115.200	117.445	74.905	73.890	74.520	70.960	71.710	66.030	78.230	49.550	67.265	69.135	928.840
その他(灰)	61.495	65.005	58.695	62.185	57.290	64.810	50.240	56.640	65.330	59.930	51.390	51.390	704.400
その他(ガラス)	0.000	12.455	1.225	3.880	3.410	3.385	5.680	0.000	3.925	0.000	2.750	3.150	39.860
その他( )	—	—	—	—	—	—	—	—	—	—	—	—	—
その他( )	—	—	—	—	—	—	—	—	—	—	—	—	—

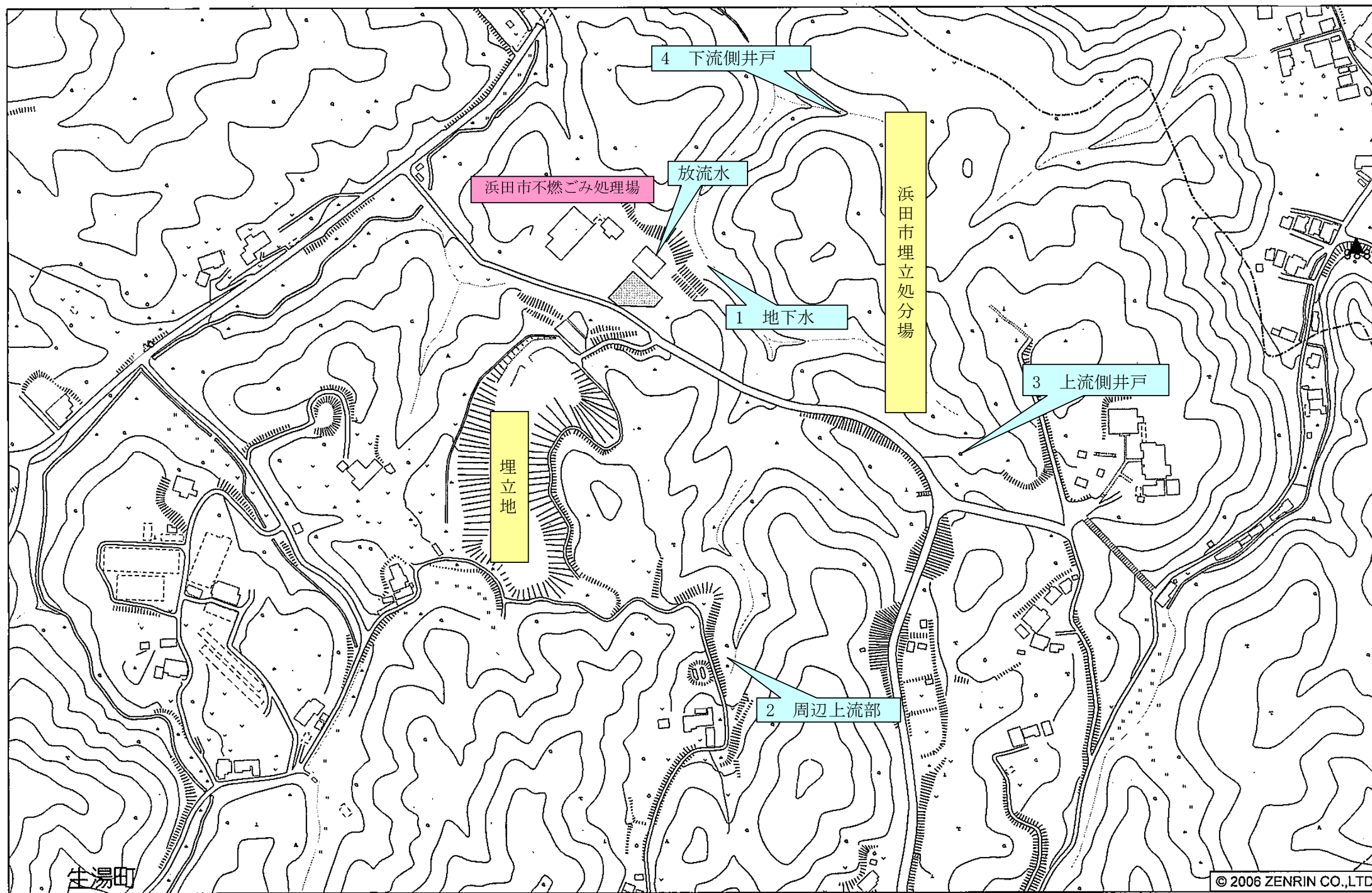
※6月から不燃ごみと減容物を区分

水質検査の実施状況と措置(月1回測定)[規則第4条の5の2第4号ニ及びホ]

区分	4月	5月	6月	7月	8月	9月	10月	11月	12月	1月	2月	3月
採取日	H23.5.6	H23.6.28	H23.7.22	H23.8.19	H23.9.14	H23.10.12	H23.11.4	H23.11.25	H23.12.15	H24.1.19	H24.2.16	H24.3.7
検査結果が得られた日	H23.5.18	H23.7.12	H23.8.12	H23.8.31	H23.9.29	H23.10.25	H23.11.30	H23.12.6	H23.12.27	H24.1.31	H24.2.27	H24.3.16
採取場所	別添図のとおり											
水素イオン濃度	7.2(PH) 25℃	7.0(PH) 25℃	7.5(PH) 26℃	7.6(PH) 25℃	7.8(PH) 20℃	7.6(PH) 22℃	7.6(PH) 23℃	7.5(PH) 22℃	7.6(PH) 16℃	7.2(PH) 20℃	7.4(PH) 20℃	7.5(PH) 18℃
生物化学的酸素要求量	1.4(mg/l)	2.1(mg/l)	1.3(mg/l)	0.8(mg/l)	1.5(mg/l)	0.9(mg/l)	0.6(mg/l)	1.2(mg/l)	3.6(mg/l)	2.0(mg/l)	1.6(mg/l)	1.1(mg/l)
化学的酸素要求量	12(mg/l)	18(mg/l)	22(mg/l)	6(mg/l)	15(mg/l)	19(mg/l)	19(mg/l)	19(mg/l)	22(mg/l)	25(mg/l)	24(mg/l)	12(mg/l)
浮遊物質	定量下限値未満	定量下限値未満	定量下限値未満	定量下限値未満	定量下限値未満	定量下限値未満	3(mg/l)	定量下限値未満	1(mg/l)	1(mg/l)	定量下限値未満	定量下限値未満
窒素含有量	24(mg/l)	25(mg/l)	19(mg/l)	16(mg/l)	20(mg/l)	21(mg/l)	17(mg/l)	25(mg/l)	15(mg/l)	25(mg/l)	26(mg/l)	28(mg/l)
異常の有無	無	無	無	無	無	無	無	無	無	無	無	無
採取場所	別添図1のとおり											
電気伝導率	150(mg/l)	120(mg/l)	180(mg/l)	190(mg/l)	190(mg/l)	180(mg/l)	180(mg/l)	140(mg/l)	110(mg/l)	110(mg/l)	88(mg/l)	61(mg/l)
塩化物イオン濃度	460(mg/l)	300(mg/l)	450(mg/l)	440(mg/l)	380(mg/l)	470(mg/l)	560(mg/l)	390(mg/l)	300(mg/l)	290(mg/l)	220(mg/l)	140(mg/l)
異常の有無	無	無	無	無	無	無	無	無	無	無	無	無
採取場所	別添図2のとおり											
電気伝導率	29(mg/l)	14(mg/l)	21(mg/l)	18(mg/l)	16(mg/l)	16(mg/l)	16(mg/l)	16(mg/l)	14(mg/l)	14(mg/l)	13(mg/l)	14(mg/l)
塩化物イオン濃度	28(mg/l)	25(mg/l)	50(mg/l)	32(mg/l)	28(mg/l)	36(mg/l)	30(mg/l)	52(mg/l)	21(mg/l)	28(mg/l)	26(mg/l)	29(mg/l)
異常の有無	無	無	無	無	無	無	無	無	無	無	無	無
採取場所	別添図3のとおり											
電気伝導率	300(mg/l)	180(mg/l)	49(mg/l)	55(mg/l)	56(mg/l)	56(mg/l)	86(mg/l)	97(mg/l)	96(mg/l)	96(mg/l)	96(mg/l)	94(mg/l)
塩化物イオン濃度	44(mg/l)	41(mg/l)	40(mg/l)	42(mg/l)	40(mg/l)	41(mg/l)	45(mg/l)	50(mg/l)	48(mg/l)	51(mg/l)	50(mg/l)	52(mg/l)
異常の有無	無	無	無	無	無	無	無	無	無	無	無	無
採取場所	別添図4のとおり											
電気伝導率	53(mg/l)	43(mg/l)	44(mg/l)	41(mg/l)	27(mg/l)	44(mg/l)	47(mg/l)	46(mg/l)	49(mg/l)	48(mg/l)	47(mg/l)	42(mg/l)
塩化物イオン濃度	33(mg/l)	34(mg/l)	39(mg/l)	40(mg/l)	36(mg/l)	40(mg/l)	35(mg/l)	34(mg/l)	32(mg/l)	34(mg/l)	34(mg/l)	30(mg/l)
異常の有無	無	無	無	無	無	無	無	無	無	無	無	無

施設の点検[規則第4条の5の2第4号ロ、ハ、ヘ、ト、チ及びリ]

区分	擁壁等	遮水工	調整池	浸水液処理設備	防凍措置	残余容量年1回以上測定
点検日	年月日	年月日	年月日	年月日	年月日	年月日
異常の有無	有・無	有・無	有・無	有・無	有・無	測定日
必要な措置を講じた年月日及び当該措置の内容	年月日	年月日	年月日	年月日	年月日	年月日



© 2006 ZENRIN CO.,LTD.

縮尺 1 / 4,000 | 120m