

[法第8条の3第2項]

平成27年度 一般廃棄物処理施設維持管理記録[最終処分場]

埋め立てた一般廃棄物の種類及び数量[規則第4条の5の2第4号イ]

平成28年2月22日作成

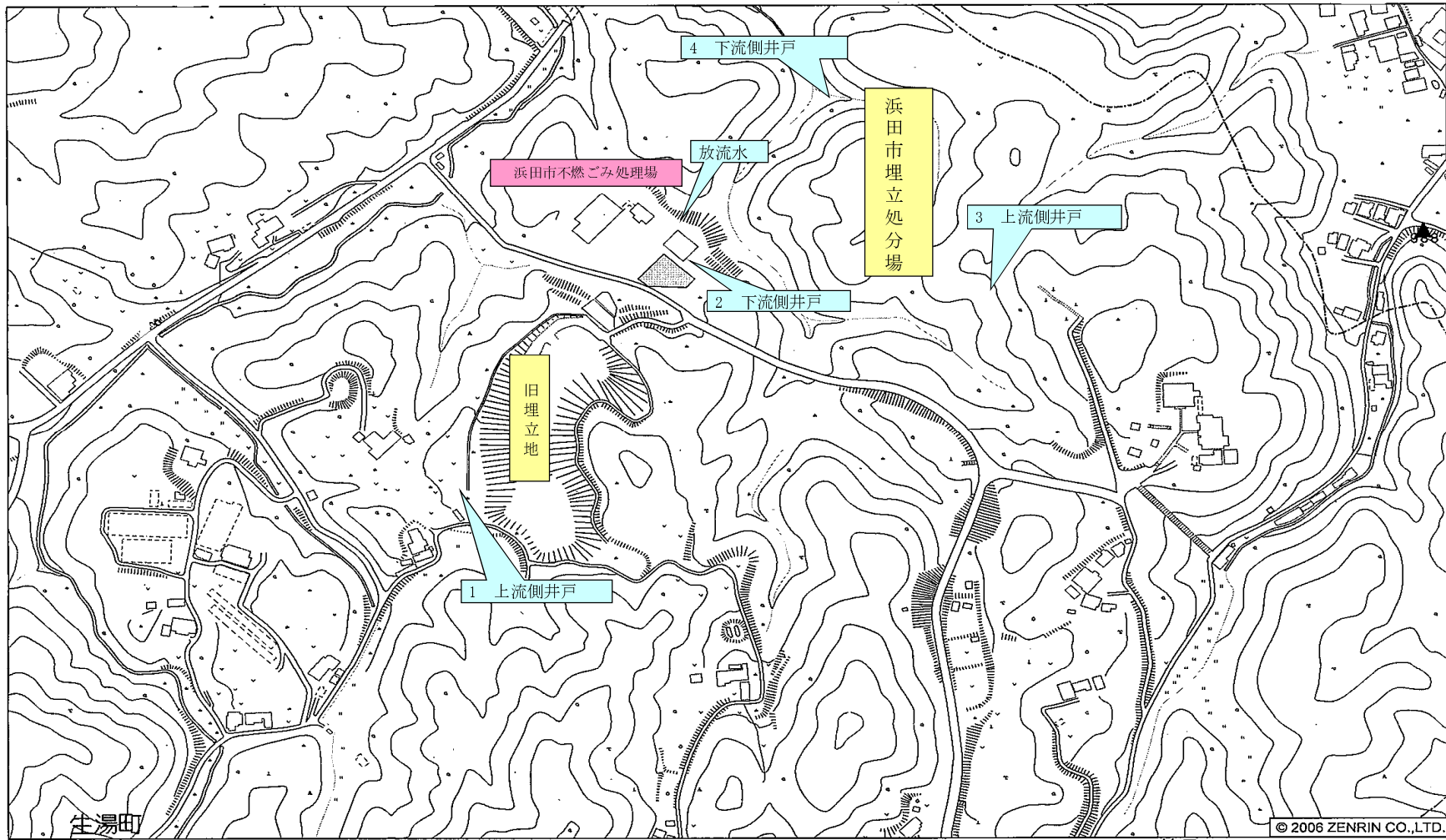
種類	数量(t)												合計
	4月	5月	6月	7月	8月	9月	10月	11月	12月	1月	2月	3月	
可燃ごみ	—	—	—	—	—	—	—	—	—	—	—	—	—
不燃ごみ	53.960	49.410	38.895	46.750	43.880	44.555	43.640	36.660	57.800	36.685	19.865	56.570	528.670
粗大ごみ	—	—	—	—	—	—	—	—	—	—	—	—	—
汚泥	2.805	2.110	3.125	1.915	4.830	0.000	2.460	2.325	0.000	1.465	2.250	0.000	23.285
その他(減容物)	62.580	73.955	71.005	64.260	77.815	77.305	71.025	49.165	70.055	57.080	25.105	66.625	765.975
その他(灰)	61.235	53.025	34.550	67.055	50.535	56.265	44.170	43.585	51.330	62.810	39.165	41.795	605.520
その他(ガラス)	0.000	2.110	0.000	0.000	0.000	2.700	0.000	1.370	0.000	3.050	0.000	0.000	9.230
その他()	—	—	—	—	—	—	—	—	—	—	—	—	—
その他()	—	—	—	—	—	—	—	—	—	—	—	—	—

水質検査の実施状況と措置(月1回測定)[規則第4条の5の2第4号ニ及びホ]

		4月	5月	6月	7月	8月	9月	10月	11月	12月	1月	2月	3月	合計
採取日		H27.4.15	H27.5.14	H27.6.11	H27.7.9	H27.8.11	H27.9.10	H27.10.8	H27.11.12	H27.12.10	H28.1.14	H28.2.10	H28.3.10	
検査結果が得られた日		H27.6.12	H27.6.12	H27.7.9	H27.8.7	H27.9.28	H27.10.16	H27.11.24	H27.12.7	H28.1.6	H28.2.22	H28.2.29	H28.3.30	
放流水	採取場所	別添図のとおり(放流水)												
	水素イオン濃度	7.3(PH) 21℃	7.7(PH) 21℃	7.6(PH) 22℃	7.5(PH)23 ℃	7.7(PH) 22℃	7.5(PH)20 ℃	7.5(PH) 20℃	7.5(PH)22 ℃	7.7(PH)19 ℃	9.6(PH)20 ℃	7.3(PH)21 ℃	7.5(PH)20 ℃	
	生物化学的酸素要求量	2.1 (mg/l)	0.9(mg/l)	1.7(mg/l)	2.7(mg/l)	3.3(mg/l)	2.3(mg/l)	3.9(mg/l)	2.6(mg/l)	3.6(mg/l)	2.9(mg/l)	3.7(mg/l)	2.8(mg/l)	
	化学的酸素要求量	9.3 (mg/l)	14(mg/l)	18(mg/l)	21(mg/l)	20(mg/l)	17(mg/l)	21(mg/l)	22(mg/l)	21(mg/l)	23(mg/l)	22(mg/l)	21(mg/l)	
	窒素含有量	6.0(mg/l)	5.5(mg/l)	12(mg/l)	7.2(mg/l)	5.3(mg/l)	5.3(mg/l)	4.3(mg/l)	6.9(mg/l)	5.8(mg/l)	7.6(mg/l)	9.5(mg/l)	8.5(mg/l)	
異常の有無	無	無	無	無	無	無	無	無	無	無	無	無	無	
地下水等	採取場所	別添図1のとおり(上流側井戸)												
	電気伝導率	12(ms/m)	16(ms/m)	17(ms/m)	16(ms/m)	17(ms/m)	9.2(ms/m)	11(ms/m)	12(ms/m)	15(ms/m)	14((ms/m)	14((ms/m)	8.4((ms/m)	
	塩化物イオン濃度	14(mg/l)	14(mg/l)	18(mg/l)	22(mg/l)	16(mg/l)	8(mg/l)	8(mg/l)	8(mg/l)	19(mg/l)	21(mg/l)	23(mg/l)	10(mg/l)	
	異常の有無	無	無	無	無	無	無	無	無	無	無	無	無	
	採取場所	別添図2のとおり(下流側井戸)												
	電気伝導率	60(ms/m)	51(ms/m)	51(ms/m)	51(ms/m)	49(ms/m)	48(ms/m)	47(ms/m)	47(ms/m)	40(ms/m)	41(ms/m)	43(ms/m)	41(ms/m)	
	塩化物イオン濃度	76(mg/l)	85(mg/l)	78(mg/l)	90(mg/l)	83(mg/l)	89(mg/l)	83(mg/l)	80(mg/l)	58(mg/l)	61(mg/l)	68(mg/l)	65(mg/l)	
	異常の有無	無	無	無	無	無	無	無	無	無	無	無	無	
	採取場所	別添図3のとおり(上流側井戸)												
	電気伝導率	49(ms/m)	53(ms/m)	16(ms/m)	14(ms/m)	17(ms/m)	15(ms/m)	17(ms/m)	18(ms/m)	34(ms/m)	37(ms/m)	41(ms/m)	49(ms/m)	
	塩化物イオン濃度	28(mg/l)	27(mg/l)	6(mg/l)	6(mg/l)	5(mg/l)	8(mg/l)	11(mg/l)	9(mg/l)	14(mg/l)	19(mg/l)	23(mg/l)	29(mg/l)	
	異常の有無	無	無	無	無	無	無	無	無	無	無	無	無	
	採取場所	別添図4のとおり(下流側井戸)												
電気伝導率	34(ms/m)	36(ms/m)	32(ms/m)	34(ms/m)	43(ms/m)	23(ms/m)	37(ms/m)	19(ms/m)	37(ms/m)	32((ms/m)	36(ms/m)	31((ms/m)		
塩化物イオン濃度	23(mg/l)	31(mg/l)	25(mg/l)	24(mg/l)	40(mg/l)	14(mg/l)	27(mg/l)	13(mg/l)	33(mg/l)	32(mg/l)	33(mg/l)	49(mg/l)		
異常の有無	無	無	無	無	無	無	無	無	無	無	無	無		

施設の点検[規則第4条の5の2第4号ロ、ハ、ヘ、ト、チ及びリ]

区分	擁壁等	遮水工	調整池	浸水液処理設備	防凍措置	残余容量年1回以上測定
点検日						年月日
異常の有無	無	無	無	無	無	測定日
必要な措置を講じた年月日及び当該措置の内容	年月日	年月日			年月日	平成28年3月30日
						52.357 m ³



生湯町

© 2006 ZENRIN CO.,LTD.

縮尺 1 / 4,000 120m