

[法第8条の3第2項]

平成28年度 一般廃棄物処理施設維持管理記録[最終処分場]

埋め立てた一般廃棄物の種類及び数量[規則第4条の5の2第4号イ]

平成29年4月1日作成

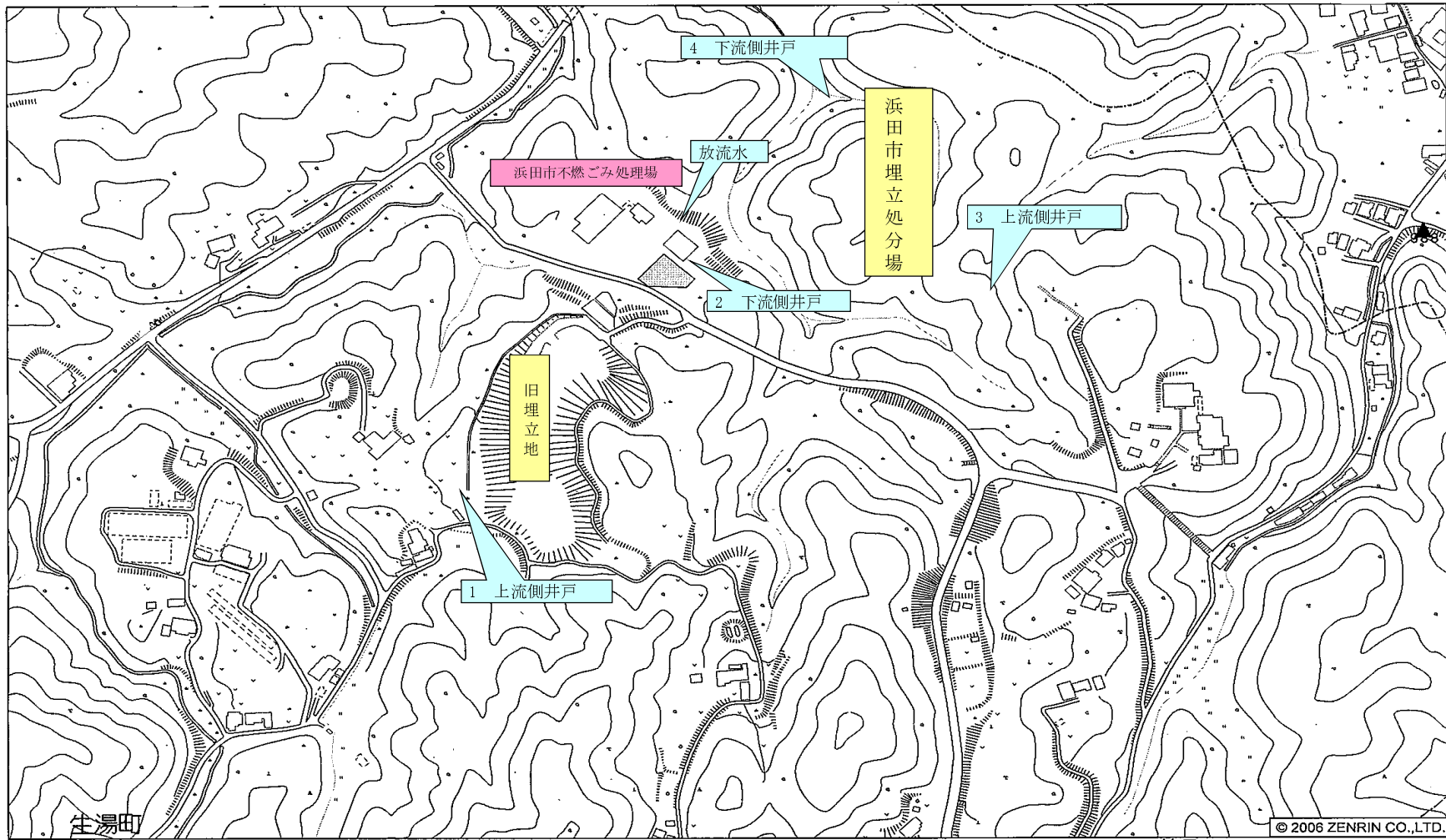
種類	数量(t)												合計
	4月	5月	6月	7月	8月	9月	10月	11月	12月	1月	2月	3月	
可燃ごみ	—	—	—	—	—	—	—	—	—	—	—	—	—
不燃ごみ	39.980	37.300	34.760	29.785	43.465	30.475	30.855	24.825	48.160	26.950	22.945	33.745	403.245
粗大ごみ	—	—	—	—	—	—	—	—	—	—	—	—	—
汚泥	2.325	2.410	2.960	3.135	2.405	0.000	4.245	0.000	3.365	3.595	2.755	5.985	33.180
その他(減容物)	52.005	1.385	2.820	3.170	0.995	0.000	2.635	0.000	7.890	0.000	0.000	0.000	70.900
その他(灰)	48.510	56.275	27.885	62.090	56.990	65.910	52.210	41.840	51.945	51.870	39.340	60.240	615.105
その他(ガラス)	0.000	0.000	2.680	0.000	0.000	0.000	3.440	0.000	0.000	0.000	0.000	2.120	8.240
その他()	—	—	—	—	—	—	—	—	—	—	—	—	—
その他()	—	—	—	—	—	—	—	—	—	—	—	—	—

水質検査の実施状況と措置(月1回測定)[規則第4条の5の2第4号ニ及びホ]

		4月	5月	6月	7月	8月	9月	10月	11月	12月	1月	2月	3月	合計
採取日		H28.4.14	H28.5.19	H28.6.9	H28.7.14	H28.8.18	H28.9.8	H28.10.13	H28.11.10	H28.12.8	H29.1.12	H29.2.9	H29.3.9	
検査結果が得られた日		H28.5.12	H28.6.3	H28.7.4	H28.8.5	H28.9.13	H28.10.5	H28.11.10	H28.11.30	H28.12.27	H29.2.2	H29.3.10	H29.3.29	
放流水	採取場所	別添図のとおり(放流水)												
	水素イオン濃度	7.6(PH) 20℃	7.1(PH) 23℃	7.3(PH) 24℃	7.8(PH) 22℃	7.6(PH) 24℃	7.4(PH) 22℃	7.5(PH) 20℃	7.8(PH) 19℃	8.0(PH) 18℃	7.1(PH) 21℃	7.1(PH) 22℃	7.0(PH) 21℃	
	生物化学的酸素要求量	3.3(mg/l)	3.9(mg/l)	3.5(mg/l)	4.6(mg/l)	3.4(mg/l)	5.6(mg/l)	5.8(mg/l)	7.4(mg/l)	19(mg/l)	15(mg/l)	11(mg/l)	11(mg/l)	
	化学的酸素要求量	23(mg/l)	23(mg/l)	22(mg/l)	24(mg/l)	24(mg/l)	14(mg/l)	25(mg/l)	38(mg/l)	42(mg/l)	33(mg/l)	22(mg/l)	25(mg/l)	
	窒素含有量	11(mg/l)	5.9(mg/l)	9.6(mg/l)	17(mg/l)	14(mg/l)	11(mg/l)	9.8(mg/l)	13(mg/l)	15(mg/l)	20(mg/l)	20(mg/l)	19(mg/l)	
異常の有無	無	無	無	無	無	無	無	無	無	無	無	無		
地下水等	採取場所	別添図1のとおり(上流側井戸)												
	電気伝導率	9.7(ms/m)	13(ms/m)	8.4(ms/m)	16(ms/m)	19(ms/m)	17(ms/m)	8.8(ms/m)	10(ms/m)	10(ms/m)	12(ms/m)	12(ms/m)	13(ms/m)	
	塩化物イオン濃度	13(mg/l)	16(mg/l)	15(mg/l)	22(mg/l)	24(mg/l)	21(mg/l)	7(mg/l)	6(mg/l)	6(mg/l)	27(mg/l)	21(mg/l)	26(mg/l)	
	異常の有無	無	無	無	無	無	無	無	無	無	無	無	無	
	採取場所	別添図2のとおり(下流側井戸)												
	電気伝導率	39(ms/m)	40(ms/m)	40(ms/m)	39(ms/m)	38(ms/m)	38(ms/m)	34(ms/m)	41(ms/m)	40(ms/m)	42(ms/m)	41(ms/m)	41(ms/m)	
	塩化物イオン濃度	62(mg/l)	64(mg/l)	69(mg/l)	31(mg/l)	57(mg/l)	60(mg/l)	58(mg/l)	56(mg/l)	56(mg/l)	65(mg/l)	51(mg/l)	62(mg/l)	
	異常の有無	無	無	無	無	無	無	無	無	無	無	無	無	
	採取場所	別添図3のとおり(上流側井戸)												
	電気伝導率	53(ms/m)	52(ms/m)	55(ms/m)	16(ms/m)	17(ms/m)	24(ms/m)	14(ms/m)	17(ms/m)	38(ms/m)	21(ms/m)	22(ms/m)	39(ms/m)	
	塩化物イオン濃度	27(mg/l)	29(mg/l)	29(mg/l)	4(mg/l)	2(mg/l)	9(mg/l)	10(mg/l)	8(mg/l)	23(mg/l)	20(mg/l)	16(mg/l)	22(mg/l)	
	異常の有無	無	無	無	無	無	無	無	無	無	無	無	無	
	採取場所	別添図4のとおり(下流側井戸)												
電気伝導率	20(ms/m)	19(ms/m)	21(ms/m)	27(ms/m)	32(ms/m)	21(ms/m)	21(ms/m)	33(ms/m)	37(ms/m)	26(ms/m)	22(ms/m)	31(ms/m)		
塩化物イオン濃度	17(mg/l)	13(mg/l)	17(mg/l)	67(mg/l)	27(mg/l)	17(mg/l)	19(mg/l)	28(mg/l)	32(mg/l)	25(mg/l)	19(mg/l)	24(mg/l)		
異常の有無	無	無	無	無	無	無	無	無	無	無	無	無		

施設の点検[規則第4条の5の2第4号ロ、ハ、ヘ、ト、チ及びリ]

区分	擁壁等	遮水工	調整池	浸水液処理設備	防凍措置	残余容量年1回以上測定
点検日						
異常の有無					有・無	測定日
	年 月 日	年 月 日			年 月 日	年 月 日
必要な措置を講じた年月日及び当該措置の内容						



生湯町

© 2006 ZENRIN CO.,LTD.

縮尺 1 / 4,000 120m