

[法第8条の3第2項]

平成29年度 一般廃棄物処理施設維持管理記録[最終処分場]

埋め立てた一般廃棄物の種類及び数量[規則第4条の5の2第4号イ]

平成30年4月3日作成

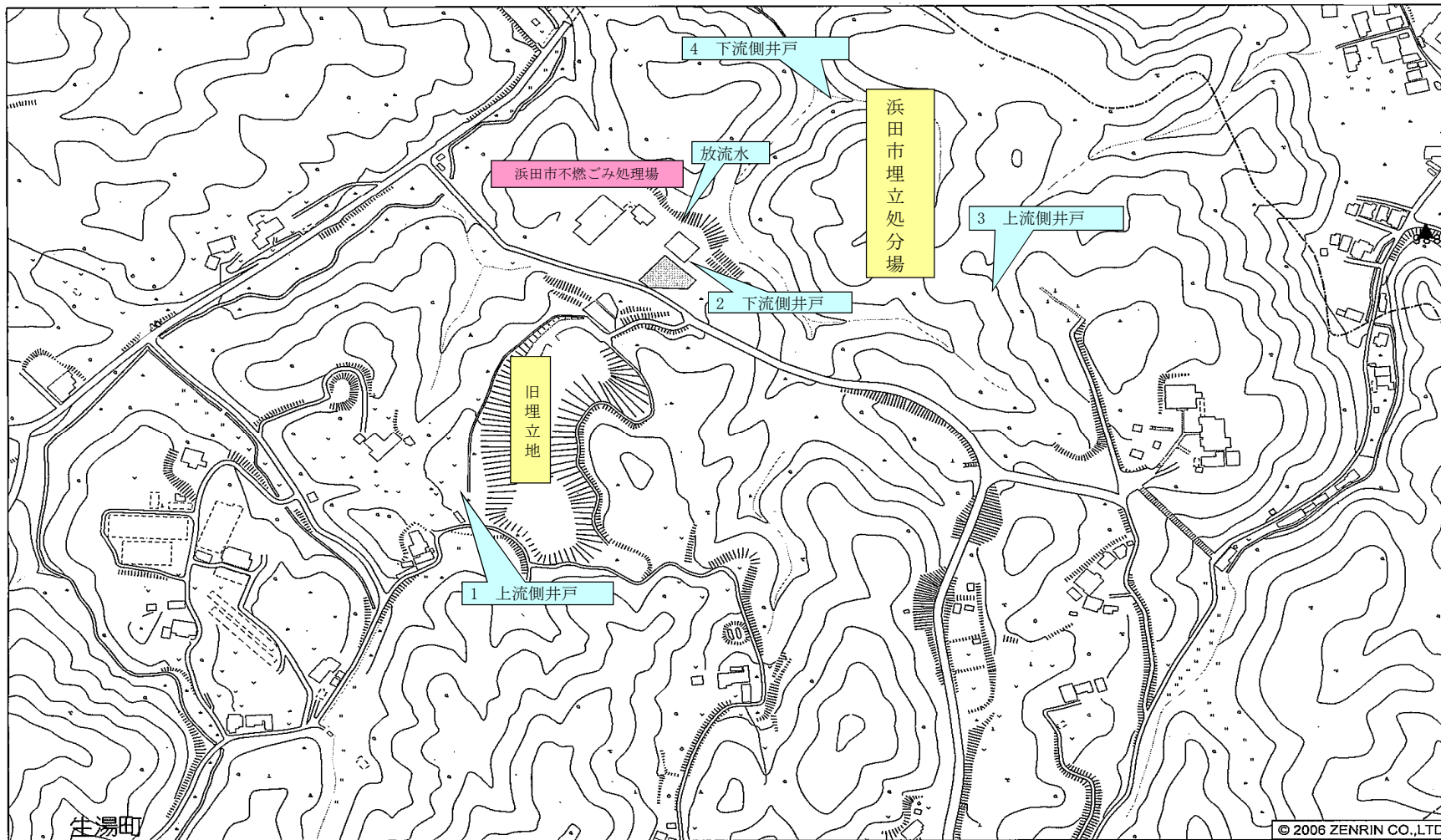
種類	数量(t)												
	4月	5月	6月	7月	8月	9月	10月	11月	12月	1月	2月	3月	合計
可燃ごみ	—	—	—	—	—	—	—	—	—	—	—	—	—
不燃ごみ	37.455	41.930	27.230	32.265	35.105	32.190	29.565	26.700	46.145	24.110	23.025	42.760	398.480
粗大ごみ	—	—	—	—	—	—	—	—	—	—	—	—	—
汚泥	0.000	3.400	2.115	0.000	2.610	0.000	3.255	4.335	2.570	3.355	2.620	2.840	27.100
その他(減容物)	0.000	0.000	0.000	0.000	0.000	0.000	0.000	0.000	4.635	0.000	0.000	0.000	4.635
その他(灰)	37.410	55.090	41.170	59.745	86.450	48.505	152.035	138.270	66.055	109.355	40.065	35.490	869.640
その他(ガラス)	0.000	0.520	0.000	0.000	1.670	0.000	0.000	2.130	0.000	0.000	0.000	0.000	4.320
その他()	—	—	—	—	—	—	—	—	—	—	—	—	—
その他()	—	—	—	—	—	—	—	—	—	—	—	—	—

水質検査の実施状況と措置(月1回測定)[規則第4条の5の2第4号ニ及びホ]

		4月	5月	6月	7月	8月	9月	10月	11月	12月	1月	2月	3月	合計
採取日		H29.4.5	H29.5.10	H29.6.7	H29.7.12	H29.8.2	H29.9.6	H29.10.4	H29.11.1	H29.12.6	H30.1.10	H30.2.7	H30.3.7	
検査結果が得られた日		H29.4.24	H29.6.2	H29.7.3	H29.7.27	H29.9.1	H29.10.5	H29.11.1	H29.12.7	H29.12.21	H30.2.5	H30.3.2	H30.3.27	
放流水	採取場所	別添図のとおり(放流水)												
	水素イオン濃度	7.3(PH) 21℃	7.2(PH) 23℃	7.3(PH) 20℃	7.5(PH) 26℃	7.4(PH) 24℃	7.4(PH) 23℃	7.7(PH) 20℃	7.9(PH) 19℃	7.2(PH) 17℃	7.4(PH) 17℃	7.0(PH) 15℃	6.9(PH) 19℃	
	生物化学的酸素要求量	23(mg/L)	33(mg/L)	10(mg/L)	2.9(mg/L)	9.9(mg/L)	16(mg/L)	14(mg/L)	20(mg/L)	9.5(mg/L)	10(mg/L)	5.9(mg/L)	5.3(mg/L)	
	化学的酸素要求量	43(mg/L)	68(mg/L)	38(mg/L)	5.2(mg/L)	18(mg/L)	18(mg/L)	20(mg/L)	40(mg/L)	17(mg/L)	21(mg/L)	8.7(mg/L)	13(mg/L)	
	窒素含有量	18(mg/L)	17(mg/L)	15(mg/L)	7.6(mg/L)	11(mg/L)	8.1(mg/L)	15(mg/L)	13(mg/L)	12(mg/L)	15(mg/L)	14(mg/L)	12(mg/L)	
異常の有無	無	無	無	無	無	無	無	無	無	無	無	無	無	
地下水等	採取場所	別添図1のとおり(上流側井戸)												
	電気伝導率	12(ms/m)	14(ms/m)	14(ms/m)	15(ms/m)	15(ms/m)	5.7(ms/m)	9.1(ms/m)	14(ms/m)	14(ms/m)	11(ms/m)	10(ms/m)	10(ms/m)	
	塩化物イオン濃度	24(mg/L)	20(mg/L)	22(mg/L)	17(mg/L)	22(mg/L)	10(mg/L)	13(mg/L)	26(mg/L)	22(mg/L)	18(mg/L)	29(mg/L)	22(mg/L)	
	異常の有無	無	無	無	無	無	無	無	無	無	無	無	無	
	採取場所	別添図2のとおり(下流側井戸)												
	電気伝導率	40(ms/m)	39(ms/m)	38(ms/m)	36(ms/m)	22(ms/m)	26(ms/m)	29(ms/m)	36(ms/m)	31(ms/m)	29(ms/m)	31(ms/m)	32(ms/m)	
	塩化物イオン濃度	67(mg/L)	53(mg/L)	52(mg/L)	47(mg/L)	38(mg/L)	39(mg/L)	36(mg/L)	44(mg/L)	32(mg/L)	38(mg/L)	42(mg/L)	41(mg/L)	
	異常の有無	無	無	無	無	無	無	無	無	無	無	無	無	
	採取場所	別添図3のとおり(上流側井戸)												
	電気伝導率	42(ms/m)	30(ms/m)	34(ms/m)	17(ms/m)	22(ms/m)	18(ms/m)	17(ms/m)	27(ms/m)	39(ms/m)	37(ms/m)	43(ms/m)	48(ms/m)	
	塩化物イオン濃度	21(mg/L)	17(mg/L)	23(mg/L)	4(mg/L)	11(mg/L)	9(mg/L)	11(mg/L)	19(mg/L)	23(mg/L)	27(mg/L)	36(mg/L)	40(mg/L)	
	異常の有無	無	無	無	無	無	無	無	無	無	無	無	無	
	採取場所	別添図4のとおり(下流側井戸)												
電気伝導率	31(ms/m)	32(ms/m)	32(ms/m)	33(ms/m)	39(ms/m)	42(ms/m)	22(ms/m)	33(ms/m)	35(ms/m)	34(ms/m)	36(ms/m)	34(ms/m)		
塩化物イオン濃度	33(mg/L)	27(mg/L)	32(mg/L)	20(mg/L)	31(mg/L)	35(mg/L)	22(mg/L)	32(mg/L)	44(mg/L)	33(mg/L)	38(mg/L)	31(mg/L)		
異常の有無	無	無	無	無	無	無	無	無	無	無	無	無		

施設の点検[規則第4条の5の2第4号ロ、ハ、ヘ、ト、チ及びリ]

区分	擁壁等	滲水工	調整池	浸水液処理設備	防凍措置	残余容量年1回以上測定
点検日						年月日
異常の有無					有・無	測定日
	年月日	年月日			年月日	年月日
必要な措置を講じた年月日及び当該措置の内容						



生湯町

© 2006 ZENRIN CO.,LTD.

縮尺 1 / 4,000 120m