

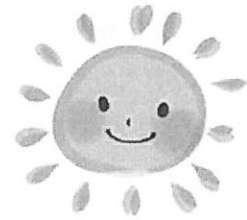
「おひさま」を利用されるみなさんへ

子育て支援センター『おひさま』

- ☆ おひさまのように「ぽかぽか」あったまる癒しの空間
- ☆ おひさまのようなあたたかいまなざしで子どもたちの成長を見守る場

『利用にあたって』

名 称 : 社会福祉法人三隅チャイルド
子育て支援センター おひさま



開所日時 : 月曜日～金曜日
午前9時～午後5時
(休所日: 土曜日・日曜日・祝祭日・年末年始(12/29～1/3))

対 象 : 就学前の子どもと、その家族

連絡先 : 〒699-3212

浜田市三隅町向野田 605 番 8

TEL 0855-28-7907

FAX 0855-28-7906

IP 電話 28-7907



「おひさま」利用にあたって

子どもさんが安全に楽しく遊び、みんなが気持ちよく過せるよう、次のことにご協力ください。

◆ インフルエンザ・流行性の感染症に罹患されている方、疑いのある方、またインフルエンザ等で学級閉鎖になっているご家族の方はご利用を控えてください。

◆ 支援センターの物品(ガラス、おもちゃ、絵本等)を破損した場合は、速やかに職員にお知らせください。

◆ 貴重品は身に付け、各自で管理してください。

※ 受付

- 初めての方は登録カードを作成してください(年度ごと更新です。)
- 途中で帰る時は職員に声をかけてください。

※ 遊ぶ

- 保護者の方は、子どもさんから目を離さず安全を確認しながら遊ばせて下さい。

※ 片付け

- 子どもさんが使ったおもちゃは、親子で片付けましょう。

※ 飲食

< 飲食時間 > ランチタイム…11:00～13:00 おやつタイム…15:00～15:30

* 電子レンジ、電気ポット、冷蔵庫は自由にお使いください。

* 飲食後は、きれいに片づけましょう。(ふきん、掃除機はご自由にお使いください。)

※ 貸出し

- 絵本を貸し出します。
 - * 1回2冊までです。希望される場合は職員に申し出てください。
 - * 貸出期限は2週間です。

※ 冷暖房

- 冷暖房の調節は職員が行います。温度調整などが必要な場合は職員へ声をかけてください。

【おねがい】

- ❖ おむつ交換は「おむつ交換台」でしましょう。
- ❖ 子どもさんをベッドに寝かせるときは、必ず柵を上げましょう。
- ❖ 事故のないよう、しっかりと子どもさんを見守りましょう。
- ❖ 「おもちゃ」や「絵本」は大切に使うように、子どもさんに教えましょう。
- ❖ 飲食の時間を守って生活のリズムを作りましょう。
- ❖ 子どもさんが食べ物を口に入れたまま歩き回らないよう気をつけましょう。
- ❖ ごみは、各自持ち帰りましょう。



その他、わからないことや困ったことがあれば、お気軽に職員にお尋ねください。