

# 物件調書

物件番号	—	物件名	相生町市有地			
土地の所在地		地目		面積		摘要
所在	地番	公簿	現況	公簿(m <sup>2</sup> )	現況(m <sup>2</sup> )	
浜田市相生町	4345番	宅地	宅地	261.08	261.08	

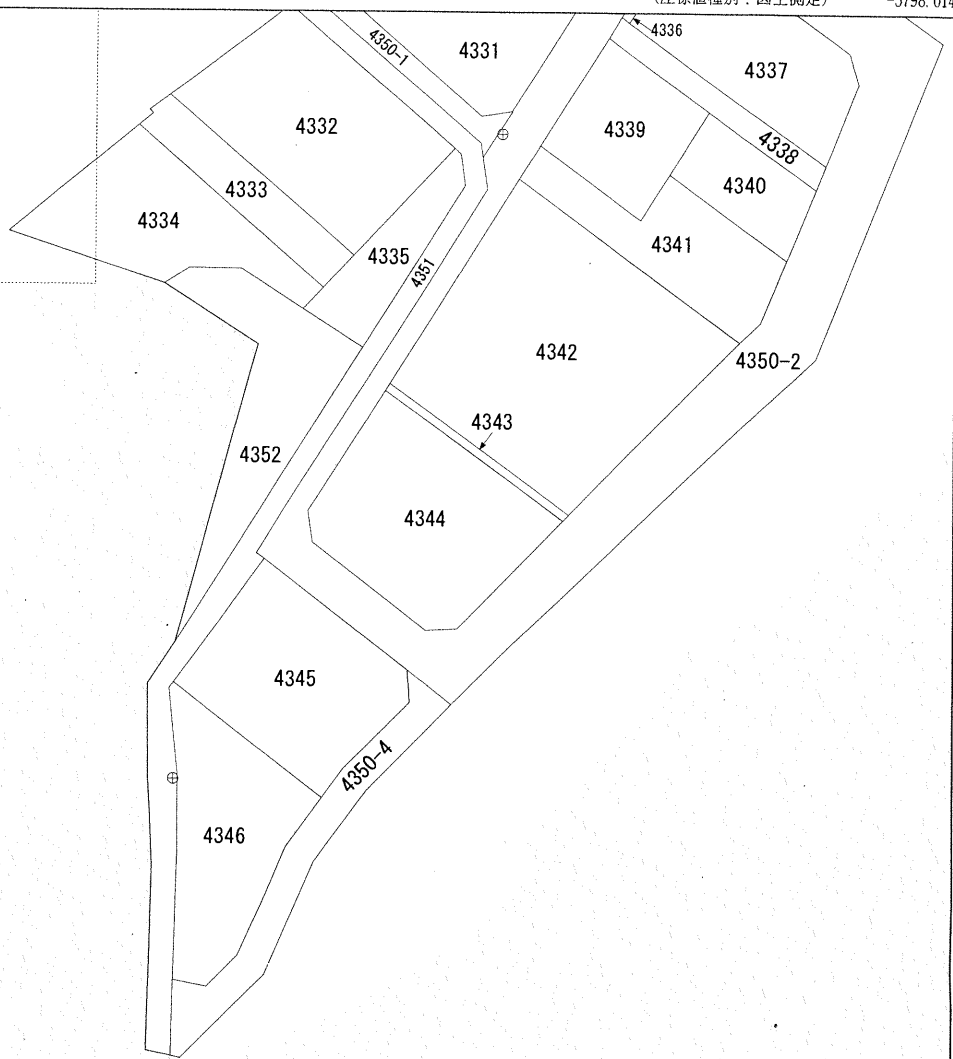
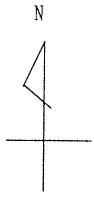
形状等	間口約14m、奥行約18mの長方形の画地	
接面道路の状況	北東側で幅員約4mの市道に1.5m~3.5m高く接面し、南東側で幅員約3mの市道から0m~1.5m高く接面する	
法令に基づく制限等	都市計画区域	都市計画区域内
	用途地域	無指定
	建ぺい率	70%
	容積率	200%
	その他	無
	その他の規制	土砂災害警戒区域
供給処理施設の概要	電気	引き込み可
	水道	引き込み可
	下水道	無
	ガス	都市ガス引き込み可
公共施設等	JR浜田駅まで 2.0Km	
	三階小学校まで 2.3Km	
	第一中学校まで 1.6Km	
<p>その他参考事項</p> <p>現状有姿での売却となります。必ず物件の事前確認を行ってください。</p> <p>位置図 公図 全部事項証明書 写真</p>		



(座標値種別：図上測定)

-5798.014

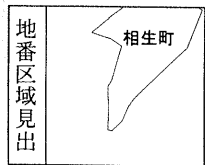
-122733.85



-122859.854

-5923.014

(座標値種別：図上測定)



請求部	所在	浜田市相生町				地番	4345番			
出力縮尺	1/500	精度区分	甲二	座標系又は記号	Ⅲ	分類	地図(法第14条第1項)		種類	土地区画整理所在図
作成年月日	昭和59年5月30日				備付年月日(原図)			補事項		

表題部 (土地の表示)		調製	平成13年9月19日	不動産番号	2803000208441
地図番号	余白	筆界特定	余白		
所在	浜田市相生町			余白	
①地番	②地目	③地積 m <sup>2</sup>		原因及びその日付〔登記の日付〕	
4345番	宅地	261.08		昭和59年5月30日 土地区画整理法による換地処分 〔昭和59年6月1日〕	
余白	余白	余白		昭和63年法務省令第37号附則第2条第2項 の規定により移記 平成13年9月19日	

権利部 (甲区) (所有権に関する事項)			
順位番号	登記の目的	受付年月日・受付番号	権利者その他の事項
1	所有権保存	昭和59年6月28日 第6627号	所有者 浜田市 順位1番の登記を移記
	余白	余白	昭和63年法務省令第37号附則第2条第2項 の規定により移記 平成13年9月19日

これは登記記録に登録されている事項の全部を証明した書面である。ただし、登記記録の乙区に登録されている事項はない。

平成29年10月18日  
松江地方法務局浜田支局

登記官

町田圭司



\* 下線のあるものは抹消事項であることを示す。

浜田市相生町4345番

