

総務文教委員会

令和2年1月29日(水)
10時00分～ 時 分
全員協議会室

(委員) 西村委員長、芦谷副委員長
三浦委員、西川委員、上野委員、永見委員、西田委員、牛尾委員
(議長・委員外議員)

(総務文教委員会 所管管理職)

〔総務部〕 砂川総務部長、山根総務課長

〔地域政策部〕 岡田地域政策部長、邊まちづくり推進課長

〔金城支所〕 吉永支所長

〔旭支所〕 塚田支所長

〔弥栄支所〕 岩田支所長、三浦防災自治課長 (教育部弥栄分室長)

〔三隅支所〕 田城支所長

〔教育委員会〕 石本教育長、河上教育部長、湯浅教育総務課長、市原学校教育課長

〔消防本部〕 中村消防長、齋藤通信指令課長

(事務局) 下間書記

議 題

1. 執行部報告事項

- (1) 石見交道路線バスの路線廃止及び減便について 【まちづくり推進課】
- (2) 浜田市弥栄自治区サービスステーション維持支援補助金 (定住対策基金事業) について 【弥栄支所防災自治課】
- (3) 浜田市立学校統合計画について 【教育総務課】
- (4) 学校給食費の改定にかかる浜田市学校給食審議会の答申について 【教育総務課】
- (5) 令和元年度卒業 (園) 式及び令和2年度入学 (園) 式日程 【学校教育課】
- (6) (仮称) 杵束コミュニティ施設の整備状況について 【教育部弥栄分室】
- (7) 消防救急無線デジタル化整備における談合への対応について 【通信指令課】
- (8) その他
・児童生徒・教職員等の全国表彰等について 【学校教育課】

2. その他

- (1) 地域井戸端会の集約意見について
- (2) その他

石見交通路線バスの路線廃止及び減便について

令和 2 年 1 月 22 日（水）に石見交通株式会社から、利用者の低迷、乗務員の高齢化、車両の老朽化などバス運行を取り巻く多くの課題に対応するために、路線バスの路線廃止及び減便を予定しているとの情報提供がありました。

1 路線廃止及び減便の概要について ※詳細は別紙のとおり

【路線廃止】 実施予定日 令和 2 年 10 月 1 日

- (1) 櫛田原線
- (2) 今市線（今市 ～ 黒川間）

【減便・ダイヤ改正】 実施予定日 令和 2 年 4 月 1 日

- (1) 周布線（商港経由）
 - ・浜田駅 → 周布 減便：2 便
 - ・周布 → 浜田駅 減便：2 便周布線（9 号線経由）※波佐線の一部含む
 - ・浜田駅 → 周布 減便：2 便、変更（運休日、ダイヤ）：3 便
 - ・周布 → 浜田駅 減便：2 便、変更（運休日、ダイヤ）：2 便
- (2) 大学線
 - ・大学 → 浜田駅 変更（経由地）：3 便
 - ・浜田駅 → 大学 変更（運休日、経由地）：4 便
- (3) 波佐線 ※周布線の一部含む
 - ・東谷下 → 周布 減便：1 便、変更（ダイヤ）：2 便
 - ・金城中学 → 周布 減便：1 便
 - ・周布 → 東谷下 減便：1 便、変更（ダイヤ）：1 便
 - ・周布 → 金城中学 減便：1 便
- (4) 弥栄線
 - ・浜田駅前 → 鍋石 減便：1 便
 - ・鍋石 → 浜田駅前 減便：1 便
- (5) 浜田益田線
 - ・浜田駅前 → 折居 変更（終点）：1 便
- (6) 櫛田原線
 - ・上櫛田原 → 浜田駅前 変更（運休日）：2 便
 - ・浜田駅前 → 上櫛田原 変更（運休日）：3 便
 - ・上櫛田原 → 黒川町 変更（運休日）：1 便

2 対応について

現在、市民生活及び業務への影響について調査・情報収集中。

3 廃止・減便に伴う手続き・取扱いについて（道路運送法）

- (1) 民間路線バスの路線廃止
路線の廃止 事前届出（6ヶ月前）（関係市町村との協議・調整不要）
- (2) 民間路線バスのダイヤ改正・運行回数変更
 - 運行回数の変更 事前届出（30日前）（関係市町村との協議・調整不要）
 - 運行時刻の変更 事後届出（関係市町村との協議・調整不要）

櫛田原線 (美川経由)

平成23年4月1日 改正

浜田 → 美川 → 櫛田原								
浜田前 駅	田町	栄町	原町	国道 熱田	本郷橋	牛谷	田橋	上櫛田原
10:00	10:03	10:07	10:10	10:16	10:23	10:25	止	
▲12:50	▲12:53	▲12:57	▲13:00	▲13:06	▲13:13	▲13:15	▲13:21	▲13:31
▲15:50	▲15:53	▲15:57	▲16:00	▲16:06	▲16:13	▲16:15	▲16:21	▲16:31
▲17:50	▲17:53	▲17:57	▲18:00	▲18:06	▲18:13	▲18:15	▲18:21	▲18:31
18:55	18:58	19:02	19:05	19:11	19:18	19:20	止	

櫛田原 → 美川 → 浜田									
上櫛田原	田橋	牛谷	本郷橋	国道 熱田	原町	栄町	田町	浜田前 駅	黒川町
		6:52	6:54	7:01	7:06	7:10	7:14	7:18	止
▲7:25	▲7:35	▲7:41	▲7:43	▲7:50	▲7:55	▲7:59	▲8:03	▲8:08	▲8:18
▲13:45	▲13:55	▲14:01	▲14:03	▲14:10	▲14:15	▲14:19	▲14:23	▲14:27	止
▲16:45	▲16:55	▲17:01	▲17:03	▲17:10	▲17:15	▲17:19	▲17:23	▲17:29	止

▲印 土曜・日曜・祝日運休

※掲載しておりますバス停留所は主要停留所です。
 その他バス停の時刻についてはお問い合わせください。

[お問い合わせ先]
 石見交通 浜田営業所 (0855) 27-2211
 石見交通 浜田駅前案内所 (0855) 23-1357

4月1日～ 土曜・日曜・祝日運休
 10月1日～ 櫛田原線廃止

今 市 線

2019年6月1日 改正

周 布 → 春日団地 → 国道9号線 → 合庁前 → 市役所前 → 浜田駅 → 佐野 → 今福 → 今市															
周 布	春 日 団 地	国 道 9 号 線	合 庁 前	殿 町	浜 田 市 役 所 前	浜 田 駅 前	黒 川 町	後 野 分 館 前	両 間 口	下 佐 野	今 福	美 又 口	丸 原	旭 伊 々 入 口	今 市
7:15	7:17	7:23	7:30	7:32	7:33	7:37	7:40	7:51	7:56	7:59	8:06	8:10	8:15	8:18	8:24
11:58	12:00	12:06	12:13	12:15	12:16	12:20	12:23	12:34	12:39	12:42	12:49	12:53	12:58	13:01	13:07
15:18	15:20	15:26	15:33	15:35	15:36	15:40	15:43	15:54	15:59	16:02	16:09	16:13	16:18	16:21	16:27
18:13	18:15	18:21	18:28	18:30	18:31	18:35	18:38	18:49	18:54	18:57	19:04	19:08	19:13	19:16	19:22

今 市 → 今福 → 佐野 → 浜田駅 → 市役所前 → 合庁前 → 国道9号線 → 春日団地 → 周布															
今 市	旭 伊 々 入 口	丸 原	美 又 口	今 福	下 佐 野	両 間 口	後 野 分 館 前	黒 川 町	浜 田 駅 前	浜 田 市 役 所 前	殿 町	合 庁 前	国 道 9 号 線	春 日 団 地	周 布
7:13	7:16	7:19	7:24	7:28	7:35	7:38	7:43	7:54	7:57	8:01	8:02	8:04	8:11	8:17	8:21
8:30	8:33	8:36	8:41	8:45	8:52	8:55	9:00	9:11	9:14	9:18	9:19	9:21	9:28	9:34	9:36
13:30	13:33	13:36	13:41	13:45	13:52	13:55	14:00	14:11	14:14	14:18	14:19	14:21	14:28	14:34	14:36
16:38	16:41	16:44	16:49	16:53	17:00	17:03	17:08	17:19	17:22	17:26	17:27	17:29	17:36	17:42	17:49

※掲載しておりますバス停留所は主要停留所です。その他バス停の時刻についてはお問い合わせください。

[お問い合わせ先]

石見交通 浜田営業所 (0855)27-2211

石見交通 浜田駅前案内所(0855)23-1357

10月1日～ 今市線、浜田駅～今市間廃止

周 布 線
(商 港 経 由)

2019年6月1日 改正

周 布 方 面									
始 発 地	浜田駅	浜田市役所前	栄 町	合庁前	原 町	熱 田	中長浜	商港口	周 布
江 津	7:21	7:25	—	7:28	7:30	7:38	7:41	7:43	7:54
江津有福	7:44	7:48	7:51	—	7:54	8:02	8:05	8:07	8:19
江津有福	8:55	8:58	9:02	—	9:05	9:13	9:15	9:17	9:27
温 泉 津	8:05	8:09	—	8:12	8:14	8:22	8:25	8:27	8:35
江 津	8:43	8:47	—	8:50	8:52	9:00	9:02	9:04	9:12
江 津	9:21	9:25	—	9:28	9:30	9:38	9:40	9:42	9:50
江 津	10:01	10:05	—	10:08	10:10	10:18	10:20	10:22	10:30
江 津	10:41	10:45	—	10:48	10:50	10:58	11:00	11:02	11:10
浜 田 駅	11:05	11:09	11:12	—	11:15	11:23	11:25	11:27	11:37
江 津	11:21	11:25	—	11:28	11:30	11:38	11:40	11:42	11:50
江津有福	11:40	11:44	11:47	—	11:50	11:58	12:00	12:02	12:12
江 津	12:01	12:05	—	12:08	12:10	12:18	12:20	12:22	12:30
江 津	12:41	12:45	—	12:48	12:50	12:58	13:00	13:02	13:10
江 津	13:21	13:25	—	13:28	13:30	13:38	13:40	13:42	13:50
江津有福	13:53	13:57	14:00	—	14:03	14:11	14:13	14:15	14:25
江 津	14:01	14:05	—	14:08	14:10	14:18	14:20	14:22	14:30
江 津	14:41	14:45	—	14:48	14:50	14:58	15:00	15:02	15:10
浜 田 駅	15:10	15:14	15:17	—	15:20	15:28	15:30	15:32	15:42
江 津	15:21	15:25	—	15:28	15:30	15:38	15:40	15:42	15:50
江津有福	15:40	15:44	15:47	—	15:50	15:58	16:00	16:02	16:12
江 津	16:01	16:05	—	16:08	16:10	16:18	16:20	16:22	16:30
江 津	16:41	16:45	—	16:48	16:50	16:58	17:00	17:02	17:13
江津有福	16:55	16:59	17:02	—	17:05	17:13	17:16	17:18	17:30
江 津	17:11	17:15	—	17:18	17:20	17:28	17:31	17:33	17:44
江 津	17:43	17:47	—	17:50	17:52	18:00	18:03	18:05	18:13
江 津	18:13	18:17	—	18:20	18:22	18:30	18:32	18:34	18:42
江 津	18:41	18:45	—	18:48	18:50	18:58	19:00	19:02	19:09
江津有福	18:58	19:02	19:05	—	19:08	19:16	19:18	19:20	19:30
江 津	19:11	19:15	—	19:18	19:19	19:26	19:28	19:30	19:37
江 津	19:41	19:45	—	19:48	19:49	19:56	19:58	20:00	20:07

浜 田 方 面									
行 先	周 布	商港口	中長浜	熱 田	原 町	栄 町	合庁前	浜田市役所前	浜田駅
江 津	6:21	6:28	6:30	6:32	6:39	—	6:41	6:44	6:50
有福塩田	6:34	6:41	6:43	6:45	6:52	6:56	—	6:59	7:05
江 津	6:51	6:58	7:00	7:02	7:09	—	7:11	7:14	7:20
黒川町	7:03	7:10	7:12	7:15	7:23	7:27	—	7:30	7:37
江 津	7:18	7:25	7:27	7:29	7:37	—	7:39	7:42	7:50
浜 田 駅	7:26	7:33	7:35	7:38	7:46	—	7:48	7:51	7:59
江 津	7:47	7:54	7:56	7:59	8:07	—	8:09	8:12	8:20
江 津	8:21	8:28	8:30	8:32	8:39	—	8:41	8:44	8:50
江 津	8:51	8:58	9:00	9:02	9:09	—	9:11	9:14	9:20
江 津	9:21	9:28	9:30	9:32	9:39	—	9:41	9:44	9:50
浜 田 駅	▲9:47	▲9:54	▲9:56	▲9:58	▲10:05	▲10:09	—	▲10:12	▲10:18
江 津	10:01	10:08	10:10	10:12	10:19	—	10:21	10:24	10:30
有福江津	10:19	10:26	10:28	10:30	10:37	10:41	—	10:44	10:50
江 津	10:41	10:48	10:50	10:52	10:59	—	11:01	11:04	11:10
浜 田 駅	11:01	11:08	11:10	11:12	11:19	11:23	—	11:26	11:32
江 津	11:21	11:28	11:30	11:32	11:39	—	11:41	11:44	11:50
江 津	12:01	12:08	12:10	12:12	12:19	—	12:21	12:24	12:30
有福江津	12:19	12:26	12:28	12:30	12:37	12:41	—	12:44	12:50
江 津	12:41	12:48	12:50	12:52	12:59	—	13:01	13:04	13:10
江 津	13:21	13:28	13:30	13:32	13:39	—	13:41	13:44	13:50
江 津	14:01	14:08	14:10	14:12	14:19	—	14:21	14:24	14:30
有福江津	14:19	14:26	14:28	14:30	14:37	14:41	—	14:44	14:50
江 津	14:41	14:48	14:50	14:52	14:59	—	15:01	15:04	15:10
江 津	15:21	15:28	15:30	15:32	15:39	—	15:41	15:44	15:50
江 津	16:01	16:08	16:10	16:12	16:19	—	16:21	16:24	16:30
温 泉 津	16:31	16:38	16:40	16:42	16:49	—	16:51	16:54	17:00
江 津	16:57	17:04	17:06	17:09	17:17	—	17:19	17:22	17:30
有福江津	17:00	17:07	17:09	17:12	17:20	17:24	—	17:27	17:35
江 津	17:27	17:34	17:36	17:39	17:47	—	17:49	17:52	18:00
江 津	18:01	18:08	18:10	18:12	18:19	—	18:21	18:24	18:30
江 津	18:31	18:38	18:40	18:42	18:49	—	18:51	18:54	19:00
浜 田 駅	19:05	19:12	19:14	19:16	19:23	19:27	—	19:30	19:33

※掲載しておりますバス停留所は主要停留所です。その他バス停の時刻についてはお問い合わせください。

【お問い合わせ先】

石見交通 浜田営業所(0855)27-2211

周 布 線 (9 号 線 経 由)

2019年6月1日 改正

周 布 方 面												浜 田 方 面											
行 先	浜田駅	浜田市役所前	上朝町	杉戸町	新町	※殿町	合庁前	原町	国道熱田	春日地	周布	行 先	周布	春日地	国道熱田	原町	合庁前	※殿町	新町	杉戸町	上朝町	浜田市役所前	浜田駅
周 布	7:52		7:55	7:57	7:58	7:59	8:02	8:04	8:09	8:15	8:19	浜田駅	▲7:07	▲7:09	▲7:15	▲7:20	▲7:22	▲7:25	▲7:26	▲7:27	▲7:29	—	▲7:32
周 布	7:57	8:01	—	—	—	8:02	8:04	8:06	8:11	8:17	8:21	今 市	7:15	7:17	7:23	7:28	7:30	7:32	—	—	—	7:33	7:37
周 布	8:12	—	8:15	8:17	8:18	8:19	8:22	8:24	8:29	8:35	8:39	波 佐	8:01	8:03	8:09	8:14	8:16	8:19	8:20	8:21	8:23	—	8:32
周 布	9:06	—	9:09	9:11	9:12	9:13	9:16	9:18	9:23	9:29	9:31	浜田駅	8:40	8:42	8:48	8:53	8:55	8:58	8:59	9:00	9:02	—	9:05
周 布	9:14	9:18	—	—	—	9:19	9:21	9:23	9:28	9:34	9:36	浜田駅	9:15	9:17	9:23	9:28	9:30	9:33	9:34	9:35	9:37	—	9:40
周 布	10:08	—	10:11	10:13	10:14	10:15	10:18	10:20	10:25	10:31	10:33	波 佐	10:04	10:06	10:12	10:17	10:19	10:22	10:23	10:24	10:26	—	10:30
周 布	10:40	—	10:43	10:45	10:46	10:47	10:50	10:52	10:57	11:03	11:05	浜田駅	11:35	11:37	11:43	11:48	11:50	11:53	11:54	11:55	11:57	—	12:00
周 布	▲11:10	—	▲11:13	▲11:15	▲11:16	▲11:17	▲11:20	▲11:22	▲11:27	▲11:33	▲11:35	今 市	11:58	12:00	12:06	12:11	12:13	12:15	—	—	—	12:16	12:20
周 布	12:10	—	12:13	12:15	12:16	12:17	12:20	12:22	12:27	12:33	12:35	波 佐	12:34	12:36	12:42	12:47	12:49	12:52	12:53	12:54	12:56	—	13:00
周 布	12:38	—	12:41	12:43	12:44	12:45	12:48	12:50	12:55	13:01	13:03	金 城 中	14:04	14:06	14:12	14:17	14:19	14:22	14:23	14:24	14:26	—	14:30
周 布	13:50	—	13:53	13:55	13:56	13:57	14:00	14:02	14:07	14:13	14:15	波 佐	15:08	15:10	15:16	15:21	15:23	15:26	15:27	15:28	15:30	—	15:34
周 布	14:14	14:18	—	—	—	14:19	14:21	14:23	14:28	14:34	14:36	今 市	15:18	15:20	15:26	15:31	15:33	15:35	—	—	—	15:36	15:40
周 布	15:12	—	15:15	15:17	15:18	15:19	15:22	15:24	15:29	15:35	15:37	浜田駅	16:05	16:07	16:13	16:18	16:20	16:23	16:24	16:25	16:27	—	16:30
周 布	16:38	—	16:41	16:43	16:44	16:45	16:48	16:50	16:55	17:01	17:03	波 佐	16:52	16:54	17:00	17:05	17:07	17:10	17:11	17:12	17:14	—	17:20
周 布	17:22	17:26	—	—	—	17:27	17:29	17:31	17:36	17:42	17:49	波 佐	17:30	17:33	17:44	17:49	17:51	17:54	17:55	17:56	17:58	—	18:04
周 布	17:40	—	17:43	17:45	17:46	17:47	17:50	17:52	17:57	18:03	18:10	今 市	18:13	18:15	18:21	18:26	18:28	18:30	—	—	—	18:31	18:35
周 布	18:09	—	18:12	18:14	18:15	18:16	18:19	18:21	18:26	18:32	18:34	※ 殿町バス停 (浜田方面、周布方面) について											
周 布	18:30	—	18:33	18:35	18:36	18:37	18:40	18:42	18:47	18:53	18:55	・ 杉戸町経由の殿町は、島田病院前の殿町バス停です。											
周 布	19:00	—	19:03	19:05	19:06	19:07	19:10	19:12	19:17	19:23	19:25	・ 杉戸町経由の周布行きは、9号線殿町バス停にも停車します。											
												・ 市役所前経由の殿町は、9号線の殿町バス停です。島田病院前の殿町バス停には止まりません。											

▲印 土曜・日曜・祝日運休

※掲載しておりますバス停留所は主要停留所です。その他バス停の時刻についてはお問い合わせください。

[お問い合わせ先]

石見交通 浜田営業所 (0855)27-2211

石見交通 浜田駅前案内所(0855)23-1357

大 学 線

平成27年4月1日改正

大 学	い わ み ー ー	免 許 セ ン タ ー	竹 団 迫 地	竹 迫 町	合 庁 前	殿 町	上 朝 日 町	浜 田 駅	上 朝 日 町	竹 迫 町	竹 団 迫 地	免 許 セ ン タ ー	い わ み ー ー	大 学
7:48	7:50	—	7:52	7:54	—	—	7:55	7:59止						
								7:57	8:00	8:01	8:03	8:06	8:08	8:11
								▲8:25	▲8:28	▲8:29	▲8:31	▲8:34	▲8:36	▲8:39
8:15	8:17	—	8:19	8:21	—	8:25	—	8:31	8:34	8:35	8:37	8:40	8:42	8:45
9:00	9:02	—	9:04	9:06	—	9:10	—	9:16	9:19	9:20	9:22	—	9:24	9:27
9:30	9:32	—	9:34	9:36	—	—	9:37	9:41止						
								9:45	9:48	9:49	9:51	—	9:53	9:56
10:00	10:02	—	10:04	10:06	—	10:10	—	10:16	10:19	10:20	10:22	—	10:24	10:27
10:50	10:52	—	10:54	10:56	—	—	10:57	11:01止						
								11:30	11:33	11:34	11:36	—	11:38	11:41
11:45	11:47	—	11:49	11:51	—	11:55	—	12:01	12:04	12:05	12:07	—	12:09	12:12
12:15	12:17	—	12:19	12:21	—	12:25	—	12:31	12:34	12:35	12:37	12:40	12:42	12:45
12:26	12:28	12:31	12:33	12:35	—	12:39	—	12:45	12:48	12:49	12:51	—	12:53	12:56
13:15	13:17	—	13:19	13:21	—	—	13:22	13:26止						
								13:50	13:53	13:54	13:56	—	13:58	14:01
14:05	14:07	—	14:09	14:11	—	14:15	—	14:21	14:24	14:25	14:27	—	14:29	14:32
15:00	15:02	—	15:04	15:06	—	—	15:07	15:11止						
								15:10	15:13	15:14	15:16	—	15:18	15:21
15:30	15:32	15:35	15:37	15:39	—	—	15:40	15:44止						
								16:00	16:03	16:04	16:06	—	16:08	16:11
16:15	16:17	—	16:19	16:21	—	16:25	—	16:31	16:34	16:35	16:37	—	16:39	16:42
16:45	16:47	16:50	16:52	16:54	—	16:58	—	17:04	17:07	17:08	17:10	—	17:12	17:15
17:19	17:21	—	17:23	17:25	—	—	17:26	17:30止						
								17:45	17:48	17:49	17:51	—	17:53	17:56
18:00	18:02	—	18:04	18:06	—	18:10	—	18:16	18:19	18:20	18:22	—	18:24	18:27
18:30	18:32	—	18:34	18:36	—	18:40	—	18:46	18:49	18:50	18:52	—	18:54	18:57
19:00	19:02	—	19:04	19:06	—	—	19:07	19:11止						
								19:45	19:48	19:49	19:51	—	19:53	19:56
20:00	20:02	—	20:04	20:06	—	—	20:07	20:11止						
								20:50	20:53	20:54	20:56	—	20:58	21:01
21:05	21:07	—	21:09	21:11	21:19	※21:21	—	21:27	21:30	21:31	21:33	—	21:35	21:38
21:42	21:44	—	21:46	21:48	21:56	※21:58	—	22:04	22:07	22:08	22:10	—	22:12	22:15

土曜、日曜、祝日及び年末年始は免許センターを経由せず通常の大学線の運行となります。

殿町バス停は島田病院前（※印は9号線殿町バス停）でお待ち下さい。

▲印 土曜・日曜・祝日運休

4月1日～ 土曜・日曜・祝日運休
日曜日免許センター経由

運賃は100円均一

【お問い合わせ先】

石見交通 浜田営業所 (0855)27-2211

石見交通 浜田駅前案内所(0855)23-1357

波 佐 線
(国道9号線・杉戸経由)

平成23年12月1日 改正

波 佐 → 下 来 原 → 浜 田 → 周 布 方 面																					
東谷下	波 佐	柚 根	小国橋	きんたの森	金 城 中	金 城 支 所	七 条 (旧道)	七 条 (国道)	伊 木	長見口	河 内	両 間	辻 堂	黒川町	浜 田 駅 前	杉戸町	殿 町	合序前	国 道 熱 田	春 日 地 団	周 布
6:49	6:51		6:58	7:12	7:14	7:16	7:20		7:24	7:31	7:41			7:46	7:52	7:57	7:59	8:02	8:09	8:15	8:19
7:03	7:05	7:23	7:33	7:47	7:49	7:51	—	7:54	—	—	—	7:56	7:59	8:06	8:12	8:17	8:19	8:22	8:29	8:35	8:39
					8:30	8:32	8:36	—	8:40	8:47	8:57	—	—	9:02	9:06	9:11	9:13	9:16	9:23	9:29	9:31
9:22	9:24	—	9:31	9:45	9:47	9:49	—	9:52	—	—	—	9:54	9:57	10:04	10:08	10:13	10:15	10:18	10:25	10:31	10:33
11:52	11:54	—	12:01	12:15	12:17	12:19	—	12:22	—	—	—	12:24	12:27	12:34	12:38	12:43	12:45	12:48	12:55	13:01	13:03
14:11	14:13	—	14:20	14:34	14:36	14:38	14:42	—	14:46	14:53	15:03	—	—	15:08	15:12	15:17	15:19	15:22	15:29	15:35	15:37
					16:17	16:19	—	16:22	—	—	—	16:24	16:27	16:34	16:38	16:43	16:45	16:48	16:55	17:01	17:03
17:08	17:10	—	17:17	17:31	17:33	17:35	17:39	—	17:43	17:50	18:00	—	—	18:05	18:09	18:14	18:16	18:19	18:26	18:32	18:34

⇒10分早くする

⇒出発時間遅くする

周 布 → 浜 田 → 下 来 原 → 波 佐 方 面																							
周 布	春 日 地 団	国 道 熱 田	合序前	殿 町	杉戸町	浜 田 駅 前	黒川町	辻 堂	両 間	河 内	長見口	伊 木	七 条 (国道)	七 条 (旧道)	金 城 支 所	金 城 中	今 福	きんたの森	小国橋	柚 根	波 佐	東谷下	
						7:18	7:21	—	—	7:26	7:36	7:43	—	7:47	7:51	7:53	▲7:59 止						
8:01	8:03	8:09	8:16	8:19	8:21	8:32	8:35	8:42	8:45	—	—	—	8:47	—	8:50	8:52	—	8:54	9:08	—	—	9:15	9:16
10:04	10:06	10:12	10:19	10:22	10:24	10:30	10:33	10:40	10:43	—	—	—	10:45	—	10:48	10:50	—	10:52	11:06	—	—	11:13	11:14
12:34	12:36	12:42	12:49	12:52	12:54	13:00	13:03	—	—	13:08	13:18	13:25	—	13:29	13:33	13:35	—	13:37	13:51	—	—	13:58	13:59
14:04	14:06	14:12	14:19	14:22	14:24	14:30	14:33	14:40	14:43	—	—	—	14:45	—	14:48	14:50	止						
15:08	15:10	15:16	15:23	15:26	15:28	15:34	15:37	—	—	15:42	15:52	15:59	—	16:03	16:07	16:09	—	16:11	16:25	16:36	16:53	16:54	
16:52	16:54	17:00	17:07	17:10	17:12	17:20	17:23	17:30	17:33	—	—	—	17:35	—	17:38	17:40	—	17:42	17:56	18:07	18:24	18:25	
17:36	17:38	17:44	17:51	17:54	17:56	18:04	18:07			18:12	18:22	18:29	—	18:33	18:37	18:39	—	18:41	18:55			19:02	19:03

⇒出発時間遅くする

▲印 日曜・祝日運休

※ 殿町バス停は浜田公民館前・島田病院前（浜田駅方面、周布行きについては、9号線殿町バス停にも停車します。

※掲載しておりますバス停留所は主要停留所です。その他バス停の時刻についてはお問い合わせください。

[お問い合わせ先]

石見交通 浜田営業所 (0855)27-2211

石見交通 浜田駅前案内所(0855)23-1357

弥 栄 線

平成23年4月1日 改正

浜 田 → 美 川 → 弥栄支所												
行 先	浜 田 前 駅	田 町	栄 町	原 町	国 道 熱 田	本郷橋	下松本	一の瀬	鍋 石	野 坂	下 木都賀	弥 栄 支 所
弥栄支所	8:33	8:36	8:40	8:43	8:49	8:56	8:58	9:04	9:09	9:15	9:19	9:27
鍋 石	11:00	11:03	11:07	11:10	11:16	11:23	11:25	11:31	11:36	止		
弥栄支所	12:10	12:13	12:17	12:20	12:26	12:33	12:35	12:41	12:46	12:52	12:56	13:04
弥栄支所	14:30	14:33	14:37	14:40	14:46	14:53	14:55	15:01	15:06	15:12	15:16	15:24
鍋 石	16:20	16:23	16:27	16:30	16:36	16:43	16:45	16:51	16:56	止		
弥栄支所	17:20	17:23	17:27	17:30	17:36	17:48	17:50	17:56	18:01	18:07	18:11	18:19
弥栄支所	18:10	18:13	18:17	18:20	18:26	18:33	18:35	18:41	18:46	18:52	18:56	19:04

弥栄支所 → 美 川 → 浜 田												
行 先	弥 栄 支 所	下 木都賀	野 坂	鍋 石	一の瀬	下松本	本郷橋	国 道 熱 田	原 町	栄 町	田 町	浜 田 前 駅
浜 田 駅	6:46	6:54	6:58	7:04	7:09	7:15	7:17	7:24	7:29	7:33	7:37	7:41
浜 田 駅	7:36	7:44	7:48	7:54	7:59	8:05	8:07	8:14	8:19	8:23	8:27	8:36
浜 田 駅	10:26	10:34	10:38	10:44	10:49	10:55	10:57	11:04	11:09	11:13	11:17	11:21
浜 田 駅				11:47	11:52	11:58	12:00	12:07	12:12	12:16	12:20	12:24
浜 田 駅	14:06	14:14	14:18	14:24	14:29	14:35	14:37	14:44	14:49	14:53	14:57	15:01
浜 田 駅	17:16	17:24	17:28	17:34	17:39	17:45	17:47	17:54	17:59	18:03	18:07	18:13

※掲載しておりますバス停留所は主要停留所です。その他バス停の時刻についてはお問い合わせください。

[お問い合わせ先]

石見交通 浜田営業所 (0855)27-2211

石見交通 浜田駅前案内所(0855)23-1357

浜 田 益 田 線

2019年6月1日 改定

浜 田 方 面																												
石見交通 通本社	グラン トワ前	益田駅	グラン トワ前	多田温泉 入	益 田 高校前	日赤病院	イオン前	片 山	新双葉 (双葉)	医師会病 院	下邊田	津 田	木 部	鎌手駅	上 田	金山口	山根 病院 (三隅)	三 隅	折居駅	周 布	周 布 入	商港口	国 道 田	国 道 井	原 町	合庁前	浜 田 前	
																			7:10	7:20	7:26	7:29	7:33	—	—	7:46	7:48	7:59
6:42	6:43	6:47	—	—	—	6:54	6:55	—	7:00	—	7:04	7:06	7:09	7:13	7:15	7:17	7:20	7:29	7:39	7:45	7:48	—	7:54	7:55	7:59	8:01	8:13	
8:58	8:59	9:03	—	—	—	9:12	9:13	—	9:19	9:21	9:26	9:28	9:31	9:35	9:37	9:39	9:42	9:49	9:59	10:05	10:08	—	10:14	10:15	10:19	10:21	10:28	
11:18	11:19	11:23	—	—	—	11:32	11:33	—	11:38	11:41	11:46	11:48	11:51	11:55	11:57	11:59	12:02	12:09	12:19	12:25	12:28	—	12:34	12:35	12:39	12:41	12:48	
12:42	12:43	12:47	—	—	—	12:56	12:57	—	13:02	—	13:06	13:08	13:11	13:15	13:17	13:19	13:22	13:29	止									
13:38	13:39	13:43	—	—	—	13:52	13:53	—	13:58	14:01	14:06	14:08	14:11	14:15	14:17	14:19	14:22	14:29	14:39	14:45	14:48	—	14:54	14:55	14:59	15:01	15:08	
15:43	15:44	15:48	—	—	—	15:57	15:58	—	16:03	16:06	16:11	16:13	16:16	16:20	16:22	16:24	16:27	16:34	16:44	16:50	16:53	—	16:59	17:00	17:04	17:06	17:15	
17:17	17:18	17:22	—	—	—	17:32	17:33	—	17:39	—	17:43	17:46	17:49	17:53	17:56	17:59	18:02	18:09	18:19	18:25	18:28	—	18:34	18:35	18:39	18:41	18:48	
		17:40	17:44	17:45	17:47	—	—	17:51	(17:56)	—	18:01	18:04	18:07	18:11	18:14	18:17	18:20	18:27	止									

益 田 方 面																												
浜 田 前	合庁前	原 町	国 道 井	国 道 田	商港口	周 布 入	周 布	折 居	三 隅	山根 病院 (三隅)	金山口	土 田	鎌手駅	木 部	津 田	下邊田	医師会病 院	新双葉 (双葉)	片 山	イオン前	日赤病院	益 田 高校前	多田温泉 入	グラン トワ前	益田駅	グラン トワ前	石見交 通本社	
										7:25	7:32	7:35	7:38	7:41	7:45	7:48	7:51	—	(7:56)	8:01	—		8:05	8:07	8:08	8:12	止	
6:56	7:03	7:05	7:09	7:10	—	7:16	7:19	7:25	7:35	7:42	7:45	7:48	7:51	7:55	7:58	8:01	8:07	8:10	—	8:16	8:18	—	—	—	8:27	8:31	8:32	
8:10	8:17	8:19	8:23	8:24	—	8:30	8:35	8:41	8:51	8:58	9:01	9:03	9:05	9:09	9:12	9:14	9:20	9:22	—	9:27	9:29	—	—	—	9:37	9:41	9:42	
									10:05	10:12	10:15	10:17	10:19	10:23	10:26	10:28	—	10:32	—	10:37	10:39	—	—	—	10:47	10:51	10:52	
10:30	10:37	10:39	10:43	10:44	—	10:50	10:53	10:59	11:09	11:16	11:19	11:21	11:23	11:27	11:30	11:32	11:38	11:40	—	11:45	11:47	—	—	—	11:55	11:59	12:00	
13:40	13:47	13:49	13:53	13:54	—	14:00	14:03	14:09	14:19	14:26	14:29	14:31	14:33	14:37	14:40	14:42	14:48	14:50	—	14:55	14:57	—	—	—	15:05	15:09	15:10	
15:40	15:47	15:49	15:53	15:54	—	16:00	16:03	16:09	16:19	16:26	16:29	16:31	16:33	16:37	16:40	16:42	—	16:46	—	16:51	16:53	—	—	—	17:01	17:05	17:06	
17:10	17:17	17:19	17:23	17:24	—	17:30	17:36	17:42	17:54	18:01	18:04	18:06	18:08	18:12	18:15	18:17	—	18:21	—	18:26	18:28	—	—	—	18:36	18:40	18:41	
18:13	18:20	18:22	—	—	18:34	18:38	18:42	18:46	止																			

■印 周布→折居の間は浜田第三中学校学休日 運休
 ※掲載しておりますバス停留所は主要停留所です。その他バス停の時刻についてはお問い合わせください。

[お問い合わせ先]
 石見交通 益田営業所(0856)24-0080
 浜田営業所(0855)27-2211

4月1日～ 周布18:42⇒折居 廃止

浜田市弥栄自治区サービスステーション維持支援補助金 (定住対策基金事業) について

1 状況

弥栄自治区に 2 ヶ所あった給油所（サービスステーション）のうち、1 ヶ所が令和元年 8 月末をもって閉店となった。残り 1 ヶ所となる給油所についても、今後、営業継続には法改正に対応する地下貯蔵タンク等の改修が必要であり、多額の改修費用が掛かることが大きな課題となっている。地域内に給油所がなくなれば自家用車の利用のみならず、農作業機械や暖房機器の利用等、住民生活に大きな支障が出るのが予想されるため、当該給油所の改修に対する支援を行いたい。

2 事業内容

地域における石油製品の安定供給を維持・確保するため、弥栄自治区において揮発油販売事業者が行う、給油所の改修工事に要する経費に対して当該経費の一部を補助する。

3 事業実施期間

令和 2 年 4 月 1 日～令和 3 年 3 月 31 日（令和 2 年度）

4 補助対象者

弥栄自治区内で給油所を営業する揮発油販売事業者

5 補助対象経費及び補助率

上記事業内容に係る工事費及び設備費の 2 / 3

※令和 2 年度当初予算において提案予定

6 工事概要

- ・設計監理 一式
- ・地下タンク改修工事 一式
- ・事務所改修工事 一式
- ・電気設備改修工事 一式



浜田市立学校統合計画について

1 浜田市立学校統合計画審議会答申説明会開催状況

(1) 雲雀丘小学校を対象とした答申説明会

No.	開催日	開催場所	対象	出席者数
1	令和元年6月6日(木)	雲雀丘小学校	保護者	20人
2	令和元年7月24日(水)	雲雀丘小学校	地域	13人
3	令和元年10月21日(月)	雲雀丘小学校	保護者・地域	20人

(2) 美川小学校・第四中学校を対象とした答申説明会

No.	開催日	開催場所	対象	出席者数
1	令和元年7月5日(金)	美川小学校	保護者	45人
2	令和元年7月29日(月)	美川公民館	町内会長	22人
3	令和元年8月21日(水)	美川公民館	地域	43人
4	令和元年10月31日(木)	美川公民館	保護者・地域	46人

(3) 石見小学校を対象とした答申説明会

No.	開催日	開催場所	対象	出席者数
1	令和元年11月14日(木)	石見小学校	P T A役員	13人

2 P T Aにおける保護者アンケート実施状況(令和2年1月24日現在)

No.	実施校	アンケート実施期間	アンケート集計状況
1	雲雀丘小学校	11月21日から12月6日まで	集計済
2	美川小学校	12月17日から12月24日まで	集計済
3	第四中学校	1月16日から1月27日まで	未集計

3 今後の予定について

今後、保護者アンケート結果を受けて、雲雀丘小学校、美川小学校・第四中学校を対象とした保護者・地域説明会を開催する予定としております。

このことから、早ければ今年度末策定を目標としておりました浜田市立学校統合計画につきましてもは策定が来年度にずれ込む見込みとなりましたので報告します。

学校給食費の改定にかかる浜田市学校給食審議会の答申について

1 浜田市学校給食審議会の答申

(1) 答申日 令和元年 12 月 23 日 (月)

(2) 答申内容

ア 改定について

学校給食摂取基準に基づいた給食を維持・継続することの必要性や食材料費の価格高騰を踏まえ、引上改定を行うことが適当である。

イ 改定額について

前回給食費の改定を行った平成 26 年時点の消費者物価指数と比較して、平成 30 年の消費者物価指数上昇分 6.9%の範囲内で改定することが適当と考える。

※消費者物価指数は、総務省統計局公表の消費者物価指数（松江市）による。

(現行給食費に対して 6.9%に相当する額は、小学校 18～19 円、中学校 20～21 円)

ウ 改定期間について

令和 2 年 4 月 1 日が適当である。

※参考 答申の例による 1 月当たり給食費の試算額

区分	小学校 (試算額)			中学校 (試算額)		
	現行	6.9%の範囲内最大額での試算		現行	6.9%の範囲内最大額での試算	
	月額	月額	増減額	月額	月額	増減額
浜田	4,840 円	5,170 円	+330 円	5,700 円	6,090 円	+390 円
金城	4,930 円	5,260 円	+330 円	5,350 円	5,720 円	+370 円
旭	4,880 円	5,210 円	+330 円	5,450 円	5,820 円	+370 円
弥栄	5,060 円	5,410 円	+350 円	5,630 円	6,020 円	+390 円
三隅	5,060 円	5,410 円	+350 円	5,660 円	6,050 円	+390 円

2 浜田市学校給食審議会の開催状況

区分	開催日	開催場所	出席委員
第 1 回	令和元年 9 月 30 日 (月)	浜田市役所本庁舎 4 階講堂 BC	11 名
第 2 回	令和元年 10 月 29 日 (火)	浜田市役所北分庁舎 2 階会議室	9 名
第 3 回	令和元年 11 月 21 日 (木)	浜田市役所北分庁舎 2 階会議室	10 名

※浜田市学校給食審議会委員は 13 名

3 今後の予定

浜田市学校給食会、各学校給食センター運営委員会等へ浜田市学校給食審議会の答申内容をお知らせし、今年度中に保護者を含めて協議、決定いただくこととしています。

令和元年度卒業（園）式及び令和2年度入学（園）式日程

学校名	卒業（園）式		入学（園）式		
	期日	開始時刻	期日	開始時刻	
小学校	原井小学校	令和2年3月18日（水）	9時20分	令和2年4月9日（木）	10時00分
	雲雀丘小学校	令和2年3月18日（水）	9時30分	令和2年4月9日（木）	9時30分
	松原小学校	令和2年3月14日（土）	9時30分	令和2年4月9日（木）	9時30分
	石見小学校	令和2年3月18日（水）	9時00分	令和2年4月9日（木）	9時30分
	美川小学校	令和2年3月14日（土）	9時30分	令和2年4月9日（木）	9時30分
	周布小学校	令和2年3月19日（木）	9時30分	令和2年4月9日（木）	10時00分
	長浜小学校	令和2年3月19日（木）	9時30分	令和2年4月9日（木）	10時00分
	国府小学校	令和2年3月19日（木）	9時30分	令和2年4月9日（木）	9時30分
	三階小学校	令和2年3月18日（水）	9時30分	令和2年4月9日（木）	9時30分
	雲城小学校	令和2年3月18日（水）	9時30分	令和2年4月9日（木）	9時30分
	今福小学校	令和2年3月17日（火）	9時30分	令和2年4月9日（木）	9時30分
	波佐小学校	令和2年3月17日（火）	9時30分	令和2年4月9日（木）	9時30分
	旭小学校	令和2年3月18日（水）	9時30分	令和2年4月9日（木）	9時30分
	弥栄小学校	令和2年3月17日（火）	9時30分	令和2年4月9日（木）	9時30分
	三隅小学校	令和2年3月18日（水）	9時15分	令和2年4月9日（木）	9時30分
	岡見小学校	令和2年3月18日（水）	9時30分	令和2年4月9日（木）	9時30分
中学校	第一中学校	令和2年3月8日（日）	9時30分	令和2年4月9日（木）	13時30分
	第二中学校	令和2年3月10日（火）	9時30分	令和2年4月9日（木）	14時00分
	第三中学校	令和2年3月10日（火）	9時30分	令和2年4月9日（木）	13時30分
	第四中学校	令和2年3月8日（日）	9時30分	令和2年4月9日（木）	13時30分
	浜田東中学校	令和2年3月8日（日）	9時30分	令和2年4月9日（木）	14時00分
	金城中学校	令和2年3月8日（日）	9時10分	令和2年4月9日（木）	14時00分
	旭中学校	令和2年3月10日（火）	9時30分	令和2年4月9日（木）	14時00分
	弥栄中学校	令和2年3月8日（日）	9時30分	令和2年4月8日（水）	14時00分
	三隅中学校	令和2年3月10日（火）	9時00分	令和2年4月9日（木）	14時00分
幼稚園	石見幼稚園	令和2年3月19日（木）	9時30分	令和2年4月10日（金）	10時00分
	長浜幼稚園	令和2年3月18日（水）	9時30分	令和2年4月10日（金）	10時00分
	美川幼稚園	令和2年3月18日（水）	9時30分	令和2年4月10日（金）	10時00分

(仮称) 杵束コミュニティ施設の整備状況について

(仮称) 杵束コミュニティ施設の整備については、公共施設再配置実施計画に基づき、浜田市弥栄老人福祉センターと浜田市老人憩いの家の 2 施設を複合化によって 1 施設とするため、本年度から 3 ヶ年で整備を予定しています。

1 (仮称) 杵束コミュニティ施設の概要

予 定 地	浜田市弥栄町木都賀イ 526 番地 4
建物完成予定	令和 3 年 1 月
構 造	木造平屋建て
延 床 面 積	612 m ² (既存施設延床面積の 7 割以下)
主 な 用 途	杵束公民館、弥栄図書館、弥栄支所杵束出張所

2 整備予定地



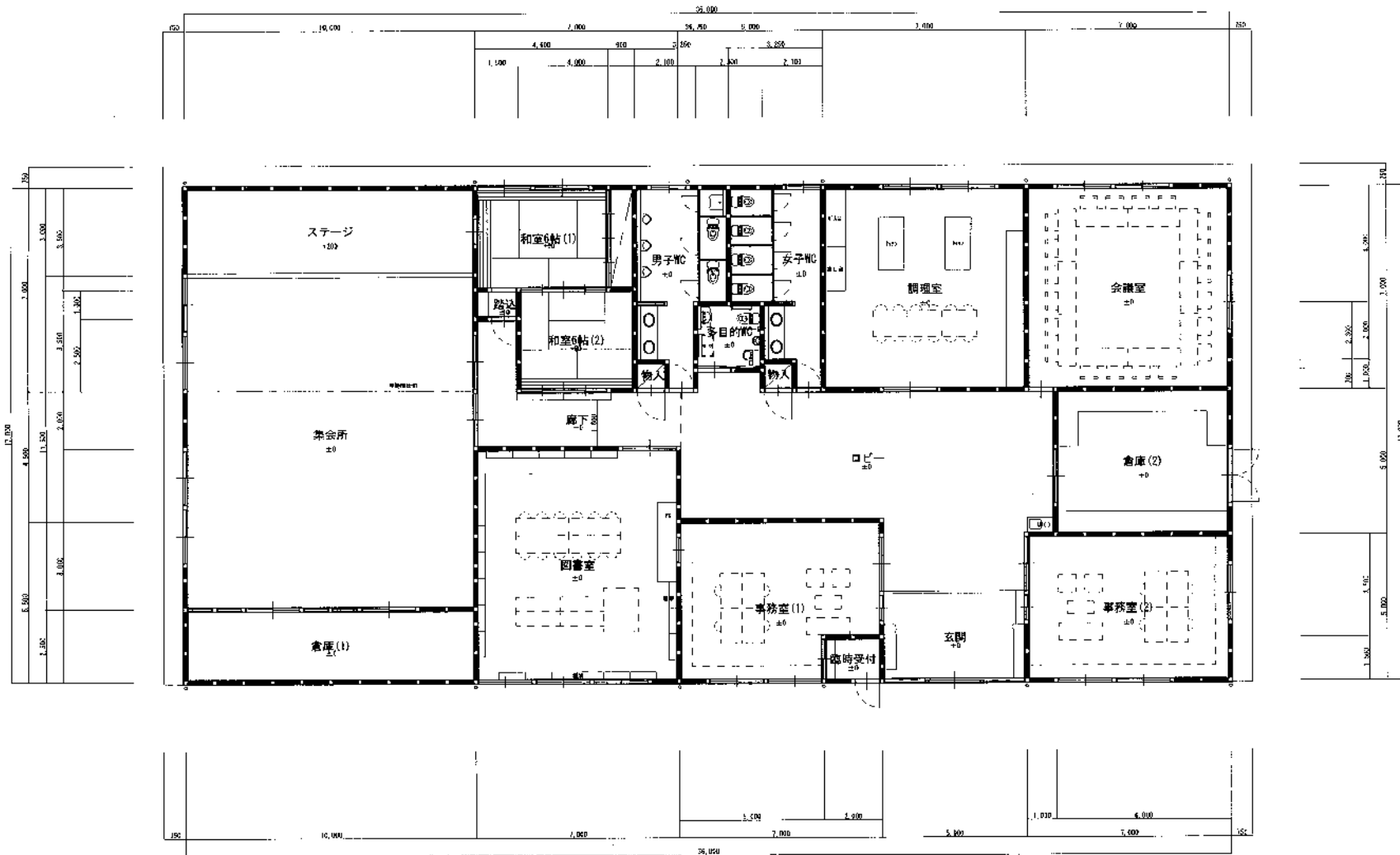
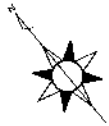
3 今後の予定

令和 2 年度：建物工事、備品購入

令和 3 年度：供用開始 (4 月)、既存施設解体、外構工事

【次ページへ】

平面図 (案)



消防救急無線デジタル化整備における談合への対応について

消防救急デジタル無線の整備経過

総務省の電波有効利用政策の推進に伴い、従来消防無線局で使用していたアナログ周波数の使用期限が、平成28年5月31日とされたことから、全国の消防機関等において、消防救急無線のデジタル化が図られました。浜田市消防本部では、平成22年度から消防救急無線のデジタル化を進め平成26年度に完了しました。

※ デジタル化とは、従来全国の消防救急無線に割り当てられていた、150MHz帯アナログ変調方式を260MHz帯のデジタル変調方式に変更整備すること。

整備の概要

- 1 共通波・・・島根県と県内消防本部が共同整備
 - ・大規模災害時の緊急消防援助隊や広域的活動で消防機関が共通で使用する統制波及び主運用波
- 2 活動波・・・浜田市が単独整備
 - ・浜田市消防本部の管轄区域において、消防救急活動に使用する活動波

整備イメージ



排除措置命令及び課徴金命令【談合】

平成29年2月2日公正取引委員会は、消防救急デジタル無線整備において、製造販売業者が談合を行ったとして、下記5業者に対し独占禁止法の規定に基づく、排除措置命令及び課徴金納付命令を行いました。
【裏面あり】

○ 命令対象業者の対応

製造業販売業者	公正取引委員会による命令		談合有無の 認否	その後の 対応	課徴金対 象事業数	浜田市消防 本部導入
	排除措置命令	課徴金				
株式会社 富士通ゼネラル	○	○	H29. 8. 1 取消訴訟	取消 訴訟中	130	○
日本電気 株式会社	○	○	○	賠償 対応中	9	—
沖電気工業 株式会社	○	○	○	賠償 対応中	83	—
日本無線 株式会社	○	○	○	賠償 対応中	14	—
株式会社 日立国際電気	○	—	○	賠償 対応中	0	—

共通波の対応

共通波を整備した日本無線株式会社は、措置命令等の対象業者で、命令内容について事実を認めたため独占禁止法違反が確定、平成29年度に独占禁止法第25条に基づき、島根県が代表して損害賠償を求め、市町村の負担割合に応じた金額が返還されました。

※浜田市返還額は、50,781,577円（平成29年度完了）

活動波の対応

活動波を整備した株式会社富士通ゼネラルも、措置命令等の対象業者ですが、命令を不服として取消訴訟を提起しているため、独占禁止法違反について確定していません。

一方、民法に基づく損害賠償は、排除措置命令及び課徴金納付命令日の平成29年2月2日から起算して3年で時効となります。（時効期日：令和2年2月1日）

消防本部としては以前から顧問弁護士と相談し、独占禁止法違反の確定を待って損害賠償を行うこととしておりましたが、民法の請求が時効を迎える中、民法での請求を行う消防本部が多くなっていることから、再度顧問弁護士と相談し当本部においても、共同不法行為として談合に関わったとされる4社（株式会社富士通ゼネラル、日本無線株式会社、株式会社日立国際電気、沖電気工業株式会社）へ納入通知書兼請求書を発送しました。

これを送付することにより、時効が6ヶ月間延長され、その間に更に情報収集等を行ないながら顧問弁護士と相談を続け、督促の実施や民法に基づく損害賠償請求訴訟を含めた対応を検討していく予定です。

損害額の算定

消防庁が発出している「消防救急デジタル無線談合に係る消防庁の対応について」に記載してある損害額の算定方法により算出しました。

$$\begin{aligned} \text{損害額} &= \text{契約金額} - (\text{契約における予定価格} \times \text{談合期間後の落札率}) \\ &= 270,900,000\text{円} - (291,585,000\text{円} \times 69.00\%) \\ &= 69,706,350\text{円} \end{aligned}$$

請求額は、69,706,350円

【以上】

児童生徒・教職員等各種全国表彰等について（報告）

このことについて、市内の児童生徒が全国表彰を受賞（予定含む）しましたので報告します。

○三階小学校 6年 山本 彩永（やまもとさえ）さん

【第 69 回 “社会を明るくする運動” 作文コンテスト】

◆小学生の部：最優秀賞「法務大臣賞」

- ・「小学生の部」は応募総数 151,753 点。
- ・地方推薦を経て全国に送られた作品中、最高位の賞。
- ・12 月 25 日東京において表彰式開催。
- ・今後、島根県推進委員会事務局の松江保護観察所が県知事表敬訪問を実施予定。

○原井小学校 1年 岡本 楓花（おかもとふうか）さん

【第 31 回 M O A 美術館全国児童作品展】

◆絵画の部：「文部科学大臣賞」

- ・「絵画の部」は応募総数 304,183 点。
- ・M O A 美術館奨励賞 512 点中、文部科学大臣賞 6 点のうちの 1 点。
- ・この賞は第 31 回の最高賞。
- ・1 月 26 日静岡県熱海市の M O A 美術館にて表彰式開催。

○原井小学校 6年 新留 貫太（にいどめかんた）さん

【第 25 回公募日本習字展】

◆硬筆・ペン部門：特別賞「観峰（かんぼう）大賞」

- ・「硬筆・ペン部門」は応募総数 38,549 点。
- ・観峰（かんぼう）大賞 12 点のうちの 1 点。
- ・この賞は文部科学大臣賞に次ぐ 2 番目の賞。
- ・2 月 9 日京都市勧業館（みやこめッセ）にて表彰式が開催予定。

【第 23 回 図書館を使った調べる学習コンクール】（4 名）

優良賞 浜田市立三階小学校 5年 堂原 真菜（どうはらまな）さん
奨励賞 浜田市立原井小学校 3年 永野 玲未（ながのれみ）さん
浜田市立原井小学校 4年 横山都美子（よこやまとみこ）さん
浜田市立雲城小学校 6年 星野 絢香（ほしのあやか）さん

- ・全体の応募 116,554 作品から全国コンクールに 2,227 作品が出品。
- ・浜田市では 1,170 作品から市コンクールに 166 作品応募、16 作品を全国に出品。
- ・全国審査会では優秀賞 30 作品、優良賞 160 作品、奨励賞 299 作品が選定。

○文部科学大臣優秀教職員表彰受賞について（三隅小）

島根県教育委員会から三隅小学校 加藤陽子栄養教諭が「令和元年度文部科学大臣優秀教職員表彰」を受賞する旨連絡がありましたので報告します。

- 1 概要 各都道府県等からの推薦を経て、功績のあった全国で722名の現職教職員が表彰される
- 2 受賞者 三隅小学校 加藤陽子栄養教諭
- 3 受賞部門 「体育・保健・給食指導」
- 4 功労実績
 - ・平成26年度：学校給食に地元で捕獲される「いのしし」肉を使用。
 - ・平成27年度：「箸の使い方」の指導、「お弁当の日」の開始。
 - ・平成28年度：「お弁当の日」の取組を三隅小、岡見小、三隅中へと拡大。
毎月1回浜田産魚を取り入れた献立を作成。
 - ・平成29年度：学校給食に「どんちっち三魚」を提供。「三角食べ」の取組。浜田産「丸ごとアジ1匹」の食べ方を学ぶ機会を設定。
国の「つながる食育推進事業」の取組開始。
 - ・平成30年度：「びいびい給食レシピ」に取りまとめ。
※浜田産マアジの給食利用の浜田市外への拡大に貢献
※マアジ定番商品の島根県学校給食会学校給食用物資要覧に掲載決定。
- 5 その他 1月14日、東京大学で表彰式開催。

○「令和元年度 島根県教育文化振興会音楽奨励賞」受賞について（弥栄中）

弥栄中学校から「令和元年度島根県教育文化振興会音楽奨励賞」を受賞する旨報告がありました。

- 1 目的 島根県内における文部科学省検定教科書の取扱事業者で組織された島根県教育文化振興会が、県内の教育と文化の振興を目的として音楽奨励賞等の事業を創設したもの。音楽奨励賞の受賞は、県内の幼稚園・小学校・中学校の全校のうち、当該年度に1校だけが受賞する。
- 2 主催 島根県教育文化振興会
- 3 受賞者 浜田市立弥栄中学校
- 4 受賞理由 長年にわたる和太鼓と合唱への全校での取り組み
- 5 副賞 10万円相当の楽器
- 6 その他 1月30日、松江市において表彰式開催予定
※浜田市において、平成23年度に木田小学校、平成27年度に岡見小が受賞している。

以上