

# 9 工業

## 1 製造業事業所数、従業者数及び製造品出荷額等の推移

(単位：事業所、人、万円)

年次	事業所数	従業者数	製造品 出荷額等	現金給与 総額	原材料 使用額	付加価値額
平成12年	193	4,267	7,048,949	1,285,538	3,203,033	3,488,562
平成13年	191	4,138	6,742,606	1,200,167	3,301,731	3,121,831
平成14年	178	3,980	6,324,281	1,091,336	3,196,199	2,859,475
平成15年	183	3,946	6,360,332	1,098,584	3,233,264	2,833,211
平成16年	164	3,829	6,599,723	1,091,921	3,322,959	2,986,892
平成17年	163	3,647	6,517,678	1,048,416	3,256,432	2,953,028
平成18年	159	3,736	6,777,921	1,056,786	3,562,334	2,957,563
平成19年	159	3,739	7,195,443	1,040,661	4,805,193	2,187,493
平成20年	161	3,379	6,117,575	962,380	3,852,778	1,984,793
平成21年	148	3,169	4,895,021	842,170	3,006,072	1,628,450
平成22年	140	3,036	5,579,375	821,684	3,536,277	1,806,055

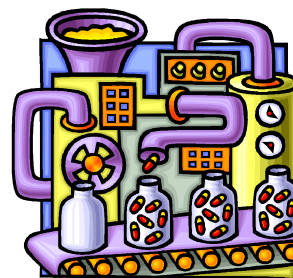
資料：工業統計調査

**調査期日**＝ 毎年12月31日

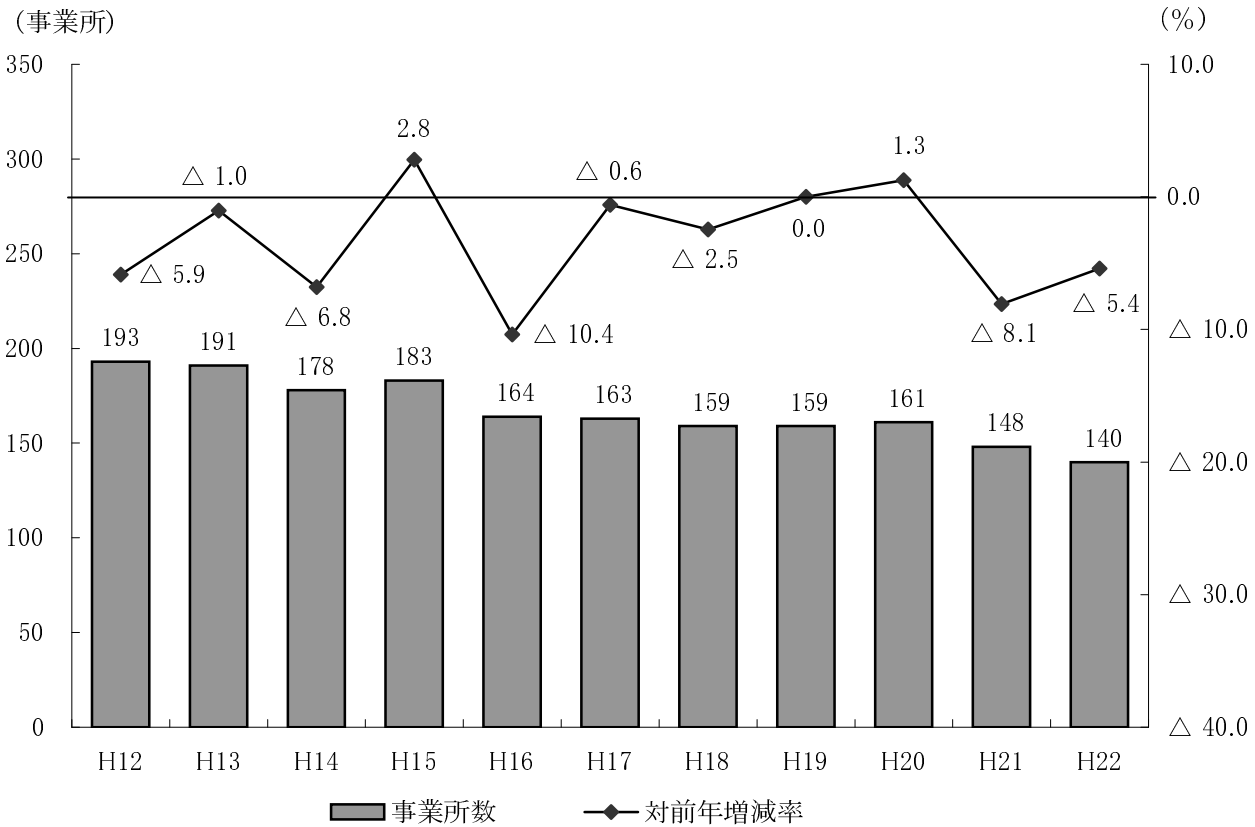
**調査対象**＝ 従業者4人以上の事業所  
製造業(日本標準産業分類大分類F-製造業)  
に属する事業所を対象

**製造品出荷額**＝ 1年間における製造品出荷額、加工賃収入額、  
修理料収入額、製造工程から出たくず及び  
廃棄物出荷額及び冷蔵保管料、自家発電の  
余剰電力の販売収入額の合計

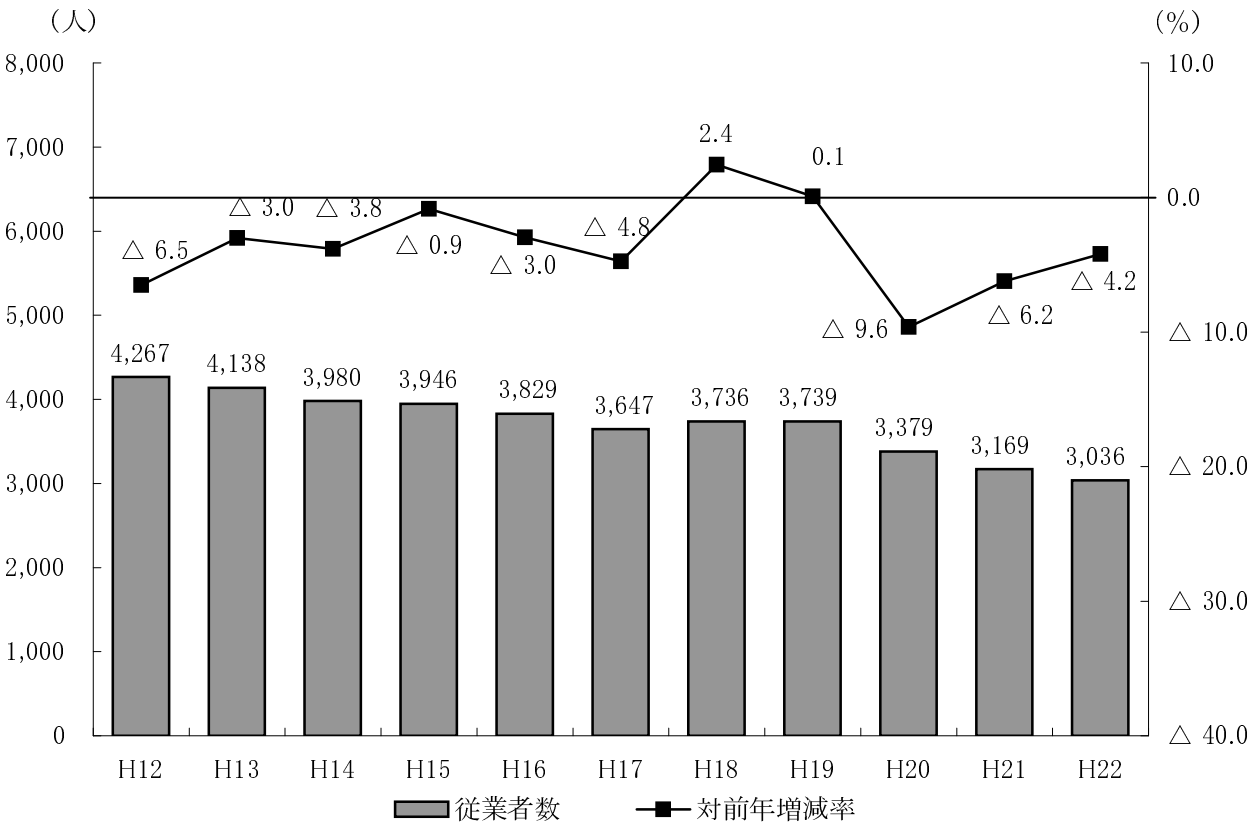
**付加価値額**＝ 生産額から原材料使用額等減価償却額などを  
差し引いた額



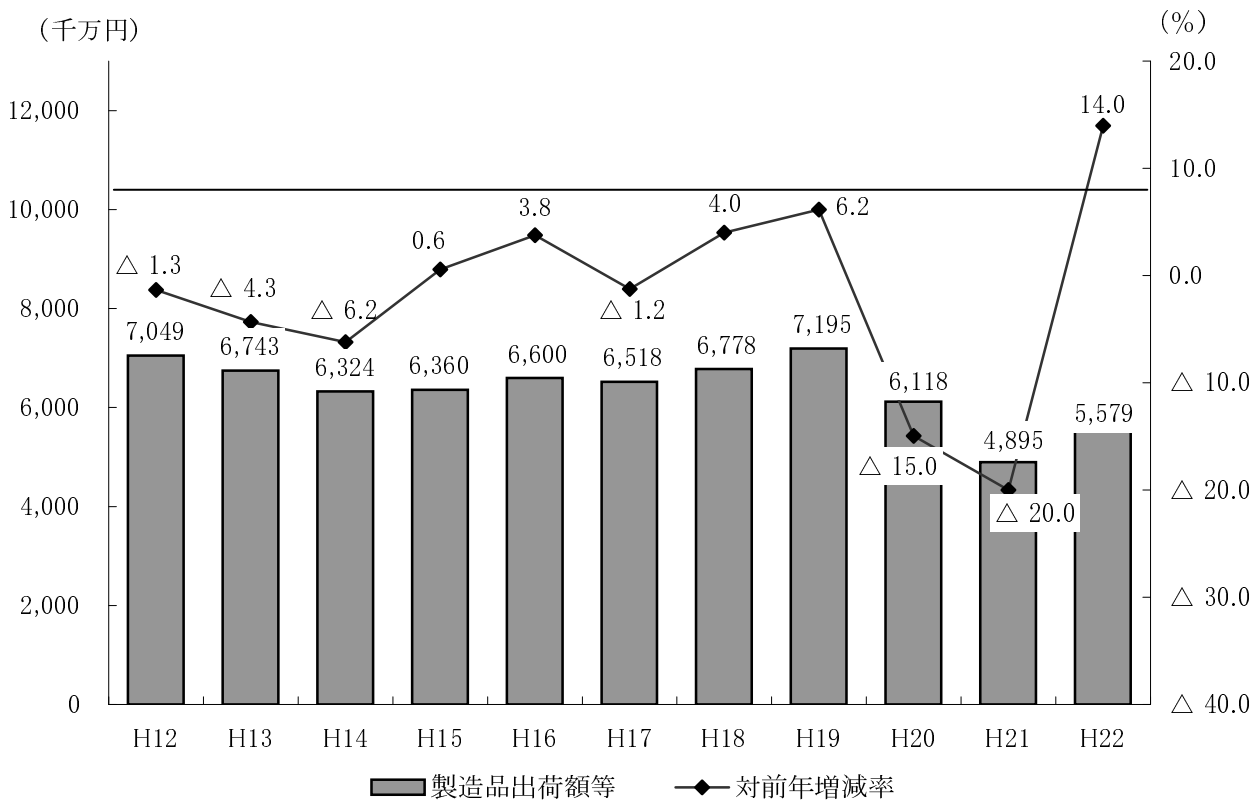
(1) 事業所数の推移 (従業員4人以上の事業所)



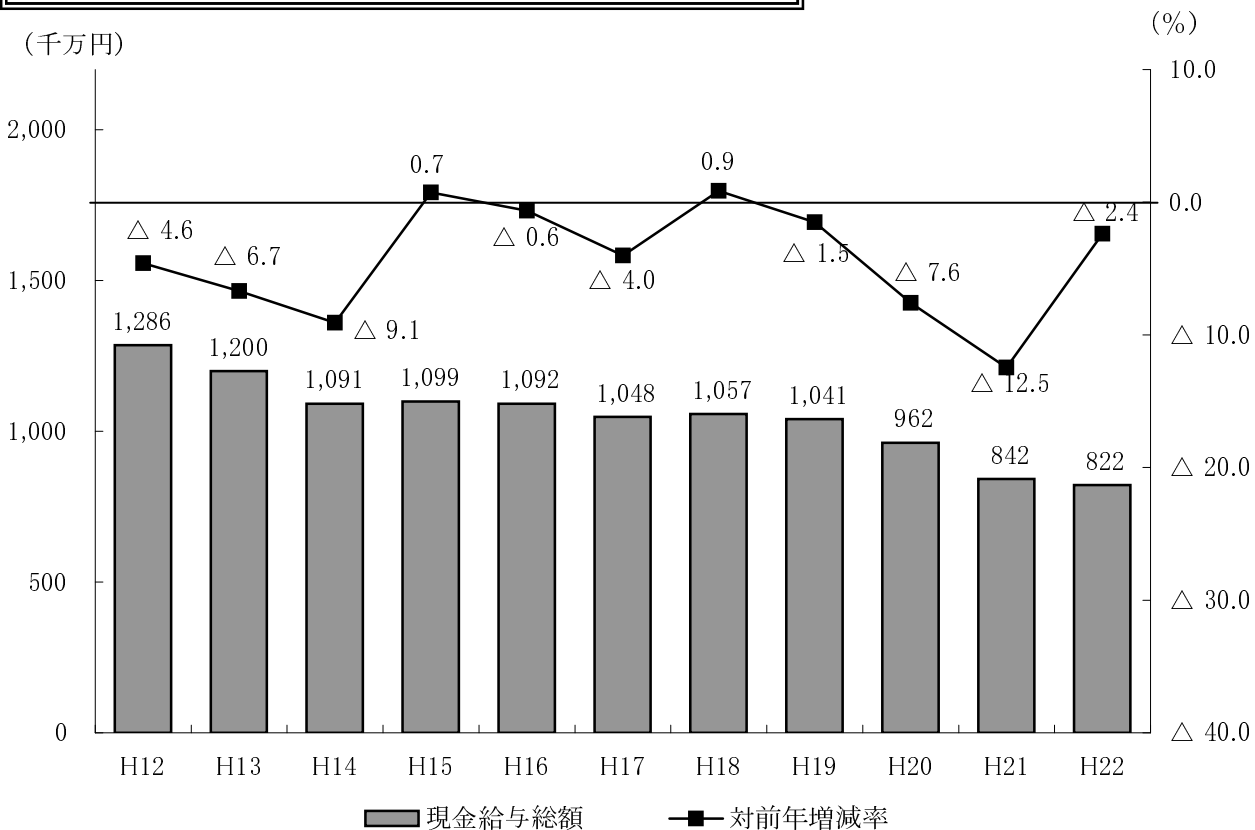
(2) 従業員数の推移 (従業員4人以上の事業所)



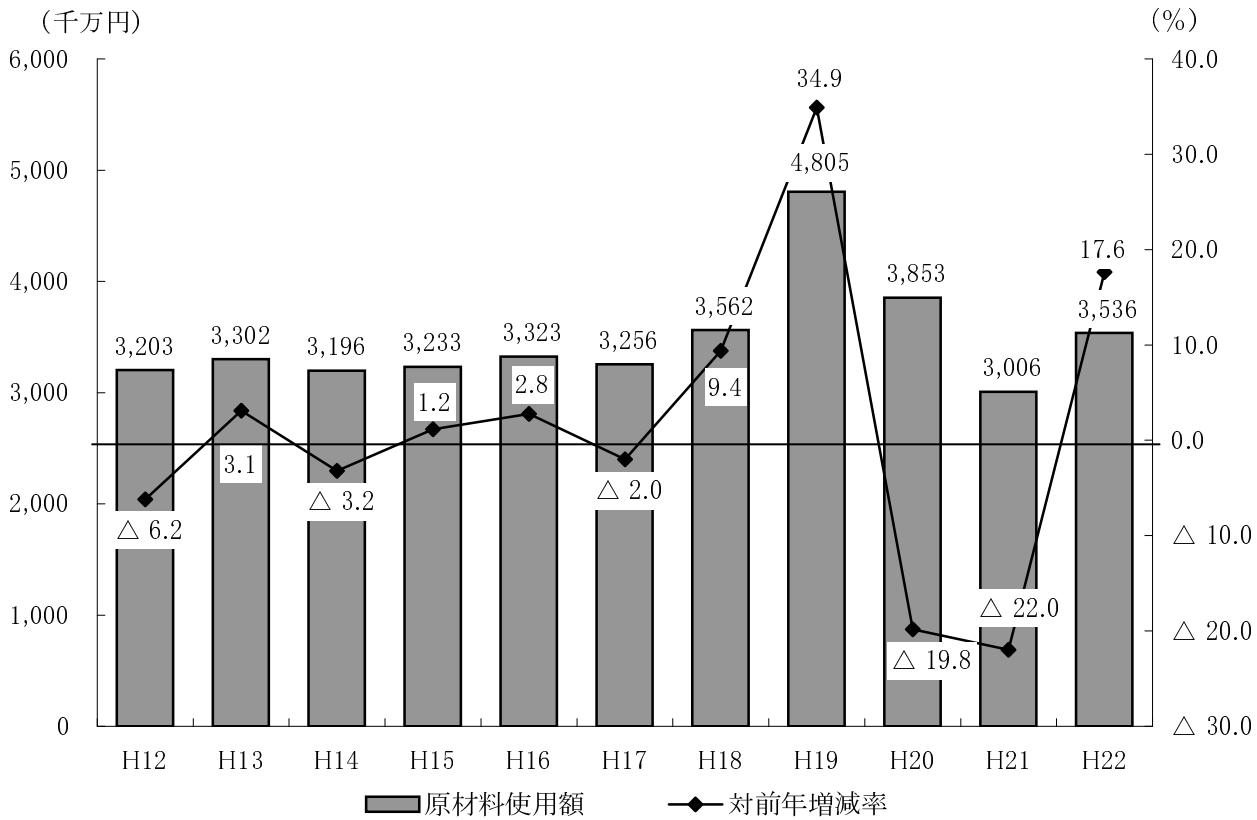
(3) 製造品出荷額等の推移 (従業員4人以上の事業所)



(4) 現金給与総額の推移 (従業員4人以上の事業所)



(5) 原材料使用額の推移 (従業員4人以上の事業所)



(6) 付加価値額の推移 (従業員4人以上の事業所)

