

12 運 輸

1 道路の状況

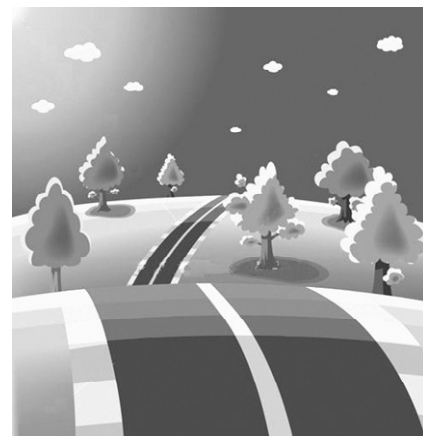
(単位：m、%)

浜 田 市		総 数			
		国 道	県 道	市町村道	
平成19年	実延長	1,885,328	73,680	304,960	1,506,688
	改良済延長 (改良率)	949,334 (50.4)	73,680 (100.0)	207,778 (68.1)	667,876 (44.3)
	舗装済延長 (舗装率)	1,650,583 (87.5)	73,680 (100.0)	302,732 (99.3)	1,274,171 (84.6)
平成20年	実延長	1,887,126	73,680	304,721	1,508,725
	改良済延長 (改良率)	956,760 (50.7)	73,680 (100.0)	210,746 (69.2)	672,334 (44.6)
	舗装済延長 (舗装率)	1,653,263 (87.6)	73,680 (100.0)	302,493 (99.3)	1,277,090 (84.6)
平成21年	実延長	1,885,685	73,680	304,690	1,507,315
	改良済延長 (改良率)	960,613 (50.9)	73,680 (100.0)	212,962 (69.9)	673,971 (44.7)
	舗装済延長 (舗装率)	1,641,056 (87.0)	73,680 (100.0)	302,462 (99.3)	1,264,914 (83.9)
平成22年	実延長	1,890,231	73,680	306,182	1,510,369
	改良済延長 (改良率)	968,889 (51.3)	73,680 (100.0)	217,252 (71.0)	677,957 (44.9)
	舗装済延長 (舗装率)	1,645,621 (87.1)	73,680 (100.0)	303,954 (99.3)	1,267,987 (84.0)

(注) 自転車道、公団管理を含まない。

資料：島根県統計書

改良率及び舗装率は小数点第2位四捨五入
数値は毎年4月1日現在のもの



2 車種別保有自動車台数

(単位：台)

浜田市	平成18年	平成19年	平成20年	平成21年	平成22年
総数	43,298	42,996	42,691	42,573	42,716
貨物	3,493	3,338	3,237	3,115	3,011
乗合	196	193	192	195	184
乗用車	17,878	17,377	16,900	16,611	16,586
普通	5,691	5,643	5,584	5,568	5,639
小型	12,187	11,734	11,316	11,043	10,947
特殊・大型	1,210	1,206	1,207	1,193	1,192
小型二輪車	376	367	371	377	392
軽自動車	20,145	20,515	20,784	21,082	21,351

(注) 数値は毎年3月31日現在のもの

資料：島根県統計書



3 浜田港出入船舶及び貨物取扱状況

(1) 入港船舶

(単位: 隻、t)

年次	外航船		内航船		合計	
	隻数	総トン数	隻数	総トン数	隻数	総トン数
平成19年	248	758,817	700	466,610	948	1,225,427
平成20年	224	743,033	793	516,435	1,017	1,259,468
平成21年	116	572,269	662	508,931	778	1,081,200
平成22年	104	586,358	711	433,394	815	1,019,752
平成23年	104	560,706	616	507,046	720	1,067,752

(2) 輸移出・輸移入貨物

(単位: t)

輸移出	平成19年	平成20年	平成21年	平成22年	平成23年
農水産品	102	223	125	224	350
林産品	3,203	2,734	178	358	939
鉱産品	63,359	60,667	58,623	42,553	54,781
金属機械工業品	188,698	208,931	26,545	44,456	42,335
化学工業品	27,017	45,851	495	2,515	707
軽工業品	10,606	12,856	8,313	8,255	6,992
雑工業品	8	53	78	337	457
特殊品	2,462	3,015	1,644	1,901	1,841
合計	295,455	334,330	96,001	100,599	108,402

輸移入	平成19年	平成20年	平成21年	平成22年	平成23年
農水産品	7,080	8,113	4,373	6,589	5,626
林産品	259,400	195,574	127,261	136,262	113,653
鉱産品	20,068	59,318	80,556	73,558	100,157
金属機械工業品	4,476	1,413	1,671	2,191	3,694
化学工業品	328,386	317,712	300,527	237,476	214,591
軽工業品	599	887	713	1,259	751
雑工業品	364	642	131	83	136
特殊品	0	369	0	0	16
合計	620,373	584,028	515,232	457,418	438,624

資料：浜田県土整備事務所（浜田港湾管理所）