

ありがとう

井野小学校

昭和四十一年一月に校舎が完成し同年四月から小原分校と、そして四十九年には芦谷小学校廃校に伴う統合となりました。統廃合後の児童数は本校百十名、室谷分校二十三名であったと記録されています。その後平成二十四年度末の閉校までの三十八年間、団塊世代を過ぎた世代ではありましたが、多くの井野っ子がここで学び卒業していきました。

当時百名を超す児童が学ぶ校舎は、どの教室も賑やかで、昼休みには校舎周辺の至る所を遊び場にして過ごしました。寒い朝は教室の一面に陣取る煙突つきのストーブに火を入れるところから始まり、登校で冷えた切った指先やつま先を暖めてホッとしました。夏はエアコンも扇風機もないのは当然のこと、自然体で過ごしました。校庭は草も生えないほど子どもが遊びまわり、裸足で運動するため小石を拾う時間もあつたほどです。楽しみだった給食、怖かった先生方、全てが思い出の中のみ、残り続けます。

当時校舎や講堂の高い所に掲げられていて、いつも眺めるだけだった絵画や書、卒業記念品の数々、在校時は当たり前のようにそこにあつた多くの品を、校舎の取り壊し前に取り外し、回収保管させていただきました。一目見れば「あ、あそこにあつたなあ」「どこかで見たなあ」「自分達の代の卒業記念品だ」と思つて御覧いただけると思います。どうか一度、井野まちづくりセンター内の展示室に足を運んでみて下さい。卒業生はもちろん、井野に嫁いで子どもを通わせたりの方も多くおられることでしょう。校舎の思い出を語る時間を作つていただければ幸いです。

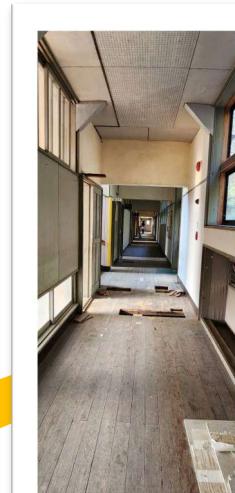




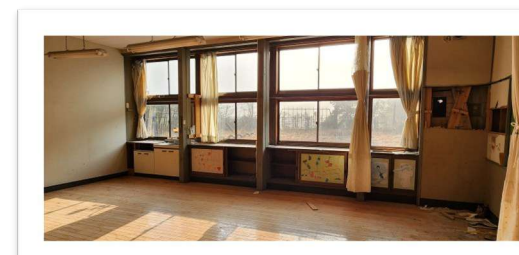
◆草の中の遊具



◆手洗い場と廊下



◆廊下



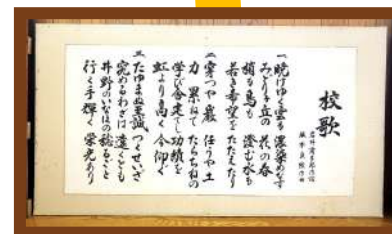
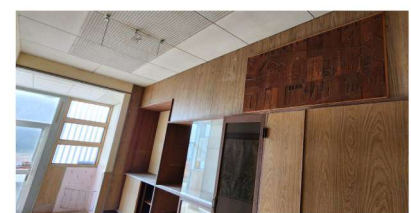
◆閉校前の保健室



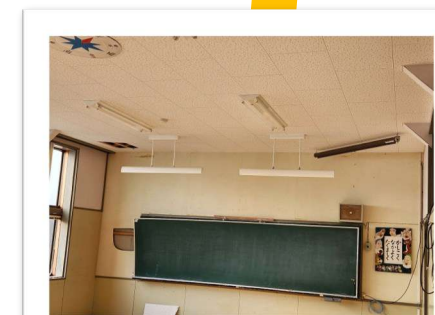
◆工作室・物置



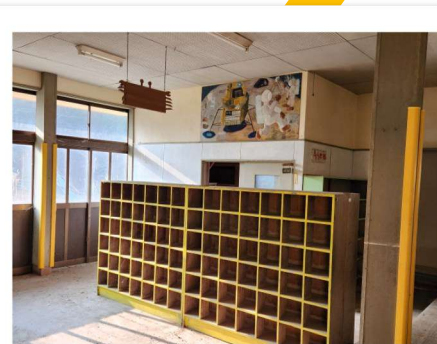
◆玄関



井野小学校展
実施中！
於 井野まちづくりセンター



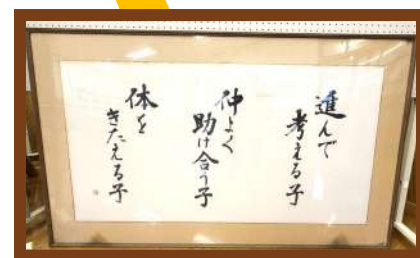
◆教室



◆児童昇降口



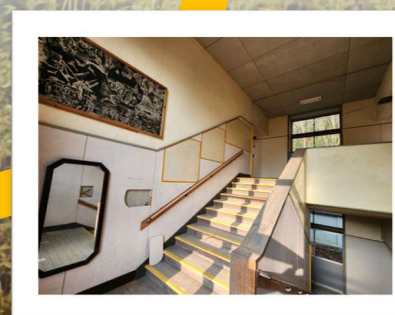
展示期間は
2月末までの
予定です！



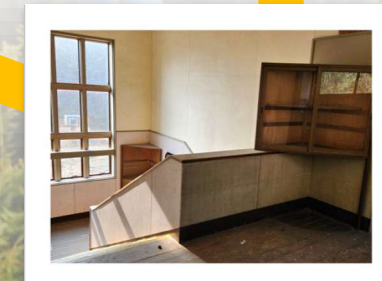
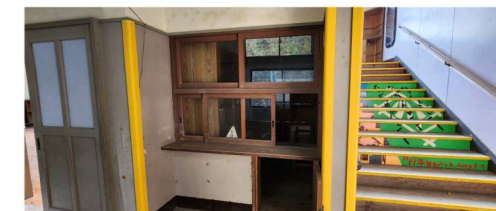
◆玄関



◆正門



◆さてどちら側の階段でしょうか



◆講堂入口

