

# 12 運 輸

## 1 道路の状況

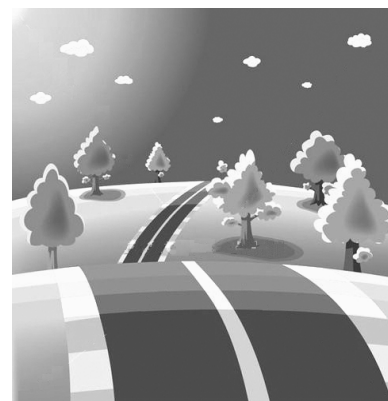
(単位：m、%)

		総 数			
		国 道	県 道	市町村道	
平成21年	実延長	1,885,685	73,680	304,690	1,507,315
	改良済延長 (改良率)	960,613 (50.9)	73,680 (100.0)	212,962 (69.9)	673,971 (44.7)
	舗装済延長 (舗装率)	1,641,056 (87.0)	73,680 (100.0)	302,462 (99.3)	1,264,914 (83.9)
平成22年	実延長	1,890,231	73,680	306,182	1,510,369
	改良済延長 (改良率)	968,889 (51.3)	73,680 (100.0)	217,252 (71.0)	677,957 (44.9)
	舗装済延長 (舗装率)	1,645,621 (87.1)	73,680 (100.0)	303,954 (99.3)	1,267,987 (84.0)
平成23年	実延長	1,892,554	73,678	306,362	1,512,514
	改良済延長 (改良率)	973,394 (51.4)	73,677 (100.0)	217,438 (71.0)	682,279 (45.1)
	舗装済延長 (舗装率)	1,648,285 (87.1)	73,678 (100.0)	304,133 (99.0)	1,270,474 (84.0)
平成24年	実延長	1,894,237	73,440	308,002	1,512,795
	改良済延長 (改良率)	976,728 (51.6)	73,439 (100.0)	219,228 (71.2)	684,061 (45.2)
	舗装済延長 (舗装率)	1,650,104 (87.1)	73,440 (100.0)	305,774 (99.3)	1,270,890 (84.0)

(注) 自転車道、公団管理を含まない。

資料：島根県統計書

改良率及び舗装率は小数点第2位四捨五入  
数値は毎年4月1日現在のもの



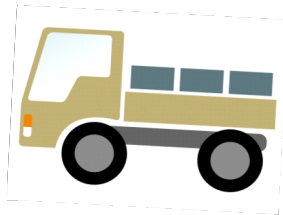
## 2 車種別保有自動車台数

(単位：台)

	平成20年	平成21年	平成22年	平成23年	平成24年
総 数	42,691	42,573	42,716	42,654	42,832
貨 物	3,237	3,115	3,011	2,956	2,898
乗 合	192	195	184	187	188
乗 用 車	16,900	16,611	16,586	16,468	16,486
普 通	5,584	5,568	5,639	5,691	5,853
小 型	11,316	11,043	10,947	10,777	10,633
特殊・大型	1,207	1,193	1,192	1,179	1,150
小型二輪車	371	377	392	415	409
軽自動車	20,784	21,082	21,351	21,449	21,701

(注) 数値は毎年3月31日現在のもの

資料：島根県統計書



### 3 浜田港出入船舶及び貨物取扱状況

#### (1) 入港船舶

(単位:隻、t)

年次	外航船		内航船		合計	
	隻数	総トン数	隻数	総トン数	隻数	総トン数
平成21年	116	572,269	662	508,931	778	1,081,200
平成22年	104	586,358	711	433,394	815	1,019,752
平成23年	104	560,706	616	505,970	720	1,066,676
平成24年	113	647,040	623	396,927	736	1,043,967
平成25年	110	694,080	651	409,195	761	1,103,275

資料：浜田県土整備事務所（浜田港湾管理所）

#### (2) 輸移出・輸移入貨物

(単位: t)

輸移出	平成21年	平成22年	平成23年	平成24年	平成25年
農水産品	125	224	350	25	79
林産品	178	358	939	5,156	5,143
鉱産品	58,623	42,553	54,781	68,355	123,641
金属機械工業品	26,545	44,456	42,335	53,886	52,662
化学工業品	495	2,515	707	700	2,221
軽工業品	8,313	8,255	6,992	5,773	7,919
雑工業品	78	337	457	992	1,169
特殊品	1,644	1,901	1,841	1,643	1,893
合計	96,001	100,599	108,402	136,530	194,727

輸移入	平成21年	平成22年	平成23年	平成24年	平成25年
農水産品	4,373	6,589	5,626	3,500	2,575
林産品	127,261	136,262	113,653	147,747	199,092
鉱産品	80,556	73,558	100,157	85,465	95,678
金属機械工業品	1,671	2,191	3,694	3,514	3,732
化学工業品	300,527	237,476	214,591	232,380	218,829
軽工業品	713	1,259	751	984	712
雑工業品	131	83	136	44	33
特殊品	0	0	16	11	8
合計	515,232	457,418	438,624	473,645	520,659

資料：浜田県土整備事務所（浜田港湾管理所）