

## 11. 公園

### (1) 公園

#### ①施設概要

##### 1) 設置目的

本白書ではハコモノ施設を対象としていることから、公園内に建築物のある施設を「公園」の小分類で取り上げています。建築物が設置されている公園は 24 施設であり、トイレや休憩所などが主な施設としてあげられます。建築物の設置された公園はそれぞれ、以下の設置条例に基づき設置されています。

#### ■設置目的

設置条例	設置目的	施設
浜田市都市公園条例	公園利用者の利便性確保のため	長沢公園 相生公園 平和公園 昭三公園 道分山公園 ゆうひ公園 宝幢寺公園 三隅公園 向野田児童公園
浜田市海のみえる文化公園条例	公園利用者の利便性確保のため	海のみえる文化公園
浜田市島村抱月公園条例	島村抱月の功績を讃え、地域連帯と都市交流を促進するため	島村抱月生誕地顕彰の杜公園
—	—	庁舎前庭園
浜田市旭温泉公園条例	憩いと休養の拠点づくり・健康の増進のため	旭温泉公園
浜田市農山漁村地域公園条例	地域住民の憩いの場、地域活動の推進のため	旭豊の里公園
浜田市八戸川農村公園条例	地域市民の保養と健康増進、都市住民との交流ふれあいの推進のため	八戸川農村公園
浜田市旭ふるさと歴史公園条例	文化遺産の保存と活用を図り、古代文化の理解と認識を深める	旭ふるさと歴史公園
浜田市農山漁村地域公園条例	公演広場の活用による連帯意識の高揚と農林漁業者等の健康増進及び体力向上を図り、地域活動の推進及び農林漁業の振興に資するため	小角農村公園
—	公園施設	須津防災多目的広場
都市公園条例、浜田市三隅中央公園及び田の浦公園運動施設条例	公園利用者の利便性確保のため	田の浦公園
浜田市三隅公園条例	公園利用者の利便性確保のため	大麻山公園 龍雲寺公園
浜田市農山漁村地域公園条例	連帯意識の高揚と体力向上のため	大谷農村公園 下今明農村公園
浜田市児童農園施設条例	地域住民、児童・生徒の学習と研修の場として	井野児童農園

## 2) 施設一覧

公園の24施設の延床面積は1,792.4㎡で、全施設の0.4%となっています。三隅自治区に9施設、浜田自治区に8施設、旭自治区に5施設、金城自治区と弥栄自治区にそれぞれ1施設立地しています。

### ■施設一覧

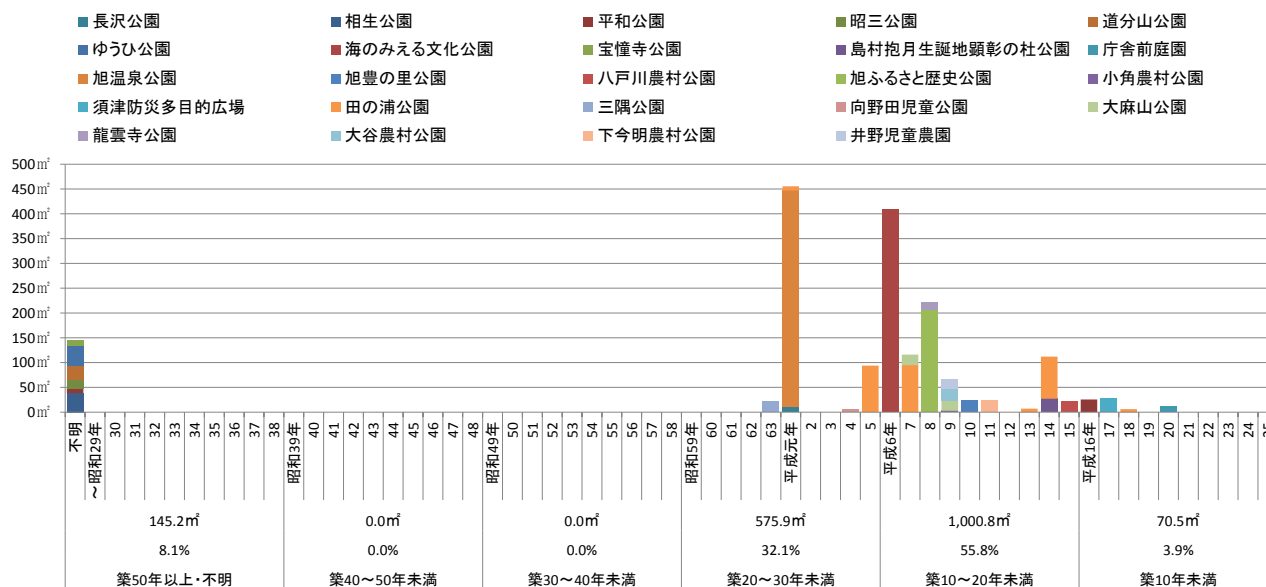
自治区	地区	No.	施設名	所在地	敷地面積 (㎡)	延床面積 (㎡)	建物形態	
							単独	複合・共有する施設
浜田	石見	208	長沢公園	長沢町562-1外	5,032.4	9.8	単独	
		209	相生公園	相生町3985	6,000.0	38.4	単独	
		210	平和公園	竹迫町2915	2,419.8	35.5	単独	
		211	昭三公園	杉戸町2619-1外	4,000.0	17.0	単独	
		214	道分山公園	浅井町86-7外	1,400.0	28.0	単独	
		215	ゆうひ公園	原井町1203-1外	25,153.9	40.0	単独	
	216	海のみえる文化公園	野原町859-1外	107,000.0	408.7	単独		
	長浜	213	宝幢寺公園	長浜町1856-1	25,000.0	12.0	単独	
金城	小国	220~221	島村抱月生誕地顕彰の杜公園	金城町小国イ462・イ466-1	1,015.0	27.0	単独	
旭	今市	437	庁舎前庭園	旭町今市364-1	686.0	11.3	単独	
	木田	224	旭温泉公園	旭町木田963-2	2,948.0	437.0	単独	
		226	旭豊の里公園	旭町山ノ内地内	25,019.0	24.0	単独	
	和田	225	八戸川農村公園	旭町本郷1269-1	1,033.0	21.2	単独	
		447・453	旭ふるさと歴史公園	旭町本郷362-9	8,348.6	206.5	単独	
弥栄	安城	227	小角農村公園	弥栄町三里イ55-1	2,272.0	2.7	単独	
三隅	岡見	235	須津防災多目的広場	三隅町岡見5100-5	4,558.5	27.4	単独	
	三保	230~231	田の浦公園	三隅町湊浦、西河内地内	63,050.2	295.7	単独	
	三隅	229	三隅公園	三隅町三隅地内	45,000.0	21.0	単独	
		232	向野田児童公園	三隅町向野田3072	1,166.2	5.7	単独	
	井野	233	大麻山公園	三隅町室谷地内	不明	41.0	単独	
		234	龍雲寺公園	三隅町芦谷2356-57	78.9	14.7	単独	
		236	大谷農村公園	三隅町井野ハ95-2	2,330.0	24.0	単独	
		237	下今明農村公園	三隅町井野ヘ1187-1	1,643.0	24.0	単独	
		239	井野児童農園	三隅町井野ヘ1186-2	2,574.0	19.9	単独	
公園 合計(24ヶ所)					337,728.4	1,792.4		

## ②建物状況

### 1) 建築経過年数

築年が不明の施設を除くと全ての施設が築30年未満の施設であり、築20年未満の施設が約6割と比較的新しい施設が多くなっています。一方で、旭ふるさと歴史公園の資料館、竪穴住居等の特殊な施設において、定期的な修繕が求められています。

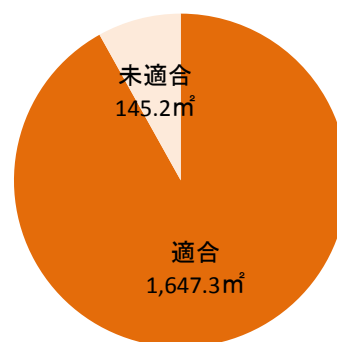
### ■築年別整備状況



### 2) 耐震化状況

耐震化状況は、全体の91.9%にあたる1,647.3m²が適合で、残りの8.1%にあたる145.2m²が未適合となっています。9割を超える施設で耐震化対応となっています。

### ■耐震化状況



■耐震化状況一覧

自治区	地区	No.	施設名	棟の名称	構造	築年 (和暦)	築年数 (年)	延床面積 (㎡)	耐震 診断	耐震 補強
浜田	石見	208	長沢公園	公衆便所	RC造	S64	24	9.8	○	-
		209	相生公園	休憩所	RC造	不明	-	19.3	×	×
				公衆便所	RC造	不明	-	19.1	×	×
		210	平和公園	休憩所	RC造	不明	-	9.8	×	×
				公衆便所	RC造	H16	9	25.6	○	-
		211	昭三公園	休憩所	RC造	不明	-	5.0	×	×
				公衆便所	RC造	不明	-	12.0	×	×
		214	道分山公園	公衆便所	RC造	不明	-	28.0	×	×
		215	ゆうひ公園	公衆便所	RC造	不明	-	40.0	×	×
		216	海のみえる文化公園	管理事務所	RC造	H6	19	41.7	○	-
	公衆便所			CB造	H6	19	44.6	○	-	
				RC造	H6	19	14.8	○	-	
			野外ステージ	SRC造	H6	19	307.6	○	-	
長浜	213	宝幢寺公園	公衆便所	RC造	不明	-	12.0	×	×	
金城	小国	220~221	島村抱月生誕地顕彰の 杜公園	トイレ	木造	H14	11	10.6	○	-
				東屋	木造	H14	11	16.4	○	-
旭	今市	437	庁舎前庭園	今市バス停	S造	H20	5	11.3	○	-
		木田	224	旭温泉公園	ゲードボール上屋	S造	S64	24	437.0	○
	226		旭豊の里公園	公衆トイレ	木造	H10	15	24.0	○	-
	和田	225	八戸川農村公園	公衆トイレ	木造	H15	10	21.2	○	-
		447・453	旭ふるさと歴史公園	ブロー庫	木造	H8	17	4.0	○	-
				休憩所	木造	H8	17	62.2	○	-
				資料館	木造	H8	17	96.0	○	-
	竪穴住居1			木造	H8	17	20.3	○	-	
		竪穴住居2	木造	H8	17	20.3	○	-		
		物見やぐら	木造	H8	17	3.8	○	-		
弥栄	安城	227	小角農村公園	公衆トイレ	木造	H9	16	2.7	○	-
三隅	岡見	235	須津防災多目的広場	多目的トイレ	S造	H17	8	27.4	○	-
		三保	230~231	田の浦公園	シャワー棟(オートキャンプ場)	木造	H14	11	22.0	○
	トイレ棟(オートキャンプ場)				木造	H14	11	13.0	○	-
	バースハウス(渚のテラス)				SRC造	H7	18	95.0	○	-
	バースハウス(夕日のテラス)				RC造	H5	20	93.9	○	-
	公衆便所(ソフトボール場)				木造	S64	24	8.5	○	-
	公衆便所(潮風のテラス)				S造	H13	12	7.0	○	-
	炊事棟(オートキャンプ場)				木造	H14	11	34.0	○	-
	倉庫(ソフトボール場)				木造	H18	7	6.2	○	-
	展望台(オートキャンプ場)				木造	H14	11	16.0	○	-
	三隅	229	三隅公園	公衆便所	木造	S63	25	21.0	○	-
		232	向野田児童公園	公衆便所	木造	H4	21	5.7	○	-
	井野	233	大麻山公園	公衆便所(山頂)	木造	H9	16	20.0	○	-
				公衆便所(社務所)	木造	H7	18	21.0	○	-
		234	龍雲寺公園	公衆便所	木造	H8	17	14.7	○	-
		236	大谷農村公園	休憩所	木造	H9	16	9.0	○	-
				倉庫	S造	H9	16	3.0	○	-
				便所	木造	H9	16	12.0	○	-
	237	下今明農村公園	休憩所	木造	H11	14	9.0	○	-	
倉庫			S造	H11	14	2.0	○	-		
便所			木造	H11	14	13.0	○	-		
239	井野児童農園	倉庫	木造	H9	16	19.9	○	-		

※ S造：鉄骨造 RC造：鉄筋コンクリート造  
SRC造：鉄骨・鉄筋コンクリート造 CB造：コンクリートブロック造

凡例

耐震診断	○	適合済
	△	実施済
	×	未実施
耐震補強	○	実施済
	( )	実施予定(年)
	×	未適合、未実施

### 3) 施設状況

5 施設でバリアフリーが施されています。主に三隅自治区の施設でバリアフリー対応が進んでいます。

#### ■施設状況一覧

自治区	地区	No.	施設名	バリアフリー対応					該当項目数 計画含む	評価	その他	環境対応
				スロープ	多目的トイレ	点字ブロック	手すり	音声案内				
浜田	石見	208	長沢公園						0	×		
		209	相生公園						0	×		
		210	平和公園						0	×		
		211	昭三公園						0	×		
		214	道分山公園						0	×		
		215	ゆうひ公園						0	×		
	216	海のみえる文化公園						0	×			
	長浜	213	宝幢寺公園						0	×		
金城	小国	220～221	島村抱月生誕地顕彰の杜公園						0	×		
旭	今市	437	庁舎前庭園	○					1	△		
	木田	224	旭温泉公園						0	×		
		226	旭豊の里公園						0	×		
	和田	225	八戸川農村公園						0	×		
		447・453	旭ふるさと歴史公園						0	×		
弥栄	安城	227	小角農村公園						0	×		
三隅	岡見	235	須津防災多目的広場		○				1	△		
	三保	230～231	田の浦公園	○	○				2	△		
	三隅	229	三隅公園	○	○				2	△		
		232	向野田児童公園						0	×		
	井野	233	大麻山公園						0	×		
		234	龍雲寺公園	○	○				2	△		
		236	大谷農村公園						0	×		
		237	下今明農村公園						0	×		
		239	井野児童農園						0	×		
計(ヶ所)				4	4	0	0	0	8			
設置率%				16.7%	16.7%	0.0%	0.0%	0.0%				

#### 凡例

○	設置済
△	計画あり

#### 評価凡例

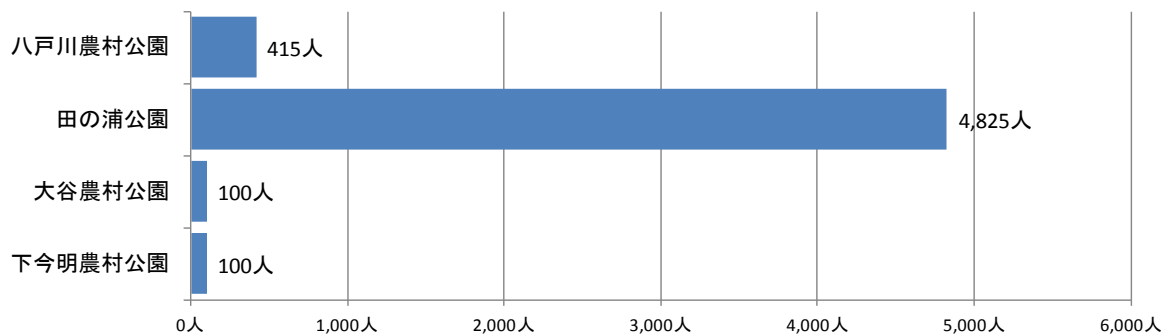
○	3項目以上
△	1～2項目
×	該当なし

### ③利用状況

#### 1) 利用者数

平成 24 年度の利用者数が把握できている施設は八戸川農村公園、田の浦公園、大谷農村公園、下今明農村公園のみとなっています。田の浦公園が 4,825 人、八戸川農村公園が 415 人、大谷農村公園と下今明農村公園がそれぞれ 100 人となっています。平成 24 年度と平成 22 年度の利用者数を比較すると、八戸川農村公園が 1 割以上の増加を示した一方、田の浦公園は逆に 17.9%の減少となっています。

#### ■施設別利用者数 (H24)



#### ■利用者数の推移

自治区	地区	No.	施設名	平成22年度(人)	平成23年度(人)	平成24年度(人)	24年度/22年度	評価
旭	和田	225	八戸川農村公園	264	302	415	157.2%	◎
三隅	三保	230~231	田の浦公園	5,878	6,486	4,825	82.1%	△
	井野	236	大谷農村公園	不明	不明	100	-	-
		237	下今明農村公園	不明	不明	100	-	-

◎ 1割以上上昇

○ 横ばい90%~110%

△ 1割以上減少

## 2) 開館、運営の状況

公園という特性からほとんどの施設が 24 時間、年間を通した利用が可能となっています。八戸川農村公園は戸川自治会、田の浦公園は公益財団法人浜田市教育文化振興事業団、井野児童農園は下今明共和会を指定管理者として指定しています。また、運営形態がその他の井野児童農園は、市直営の施設ですが、下今明共和会が運営を行っています。

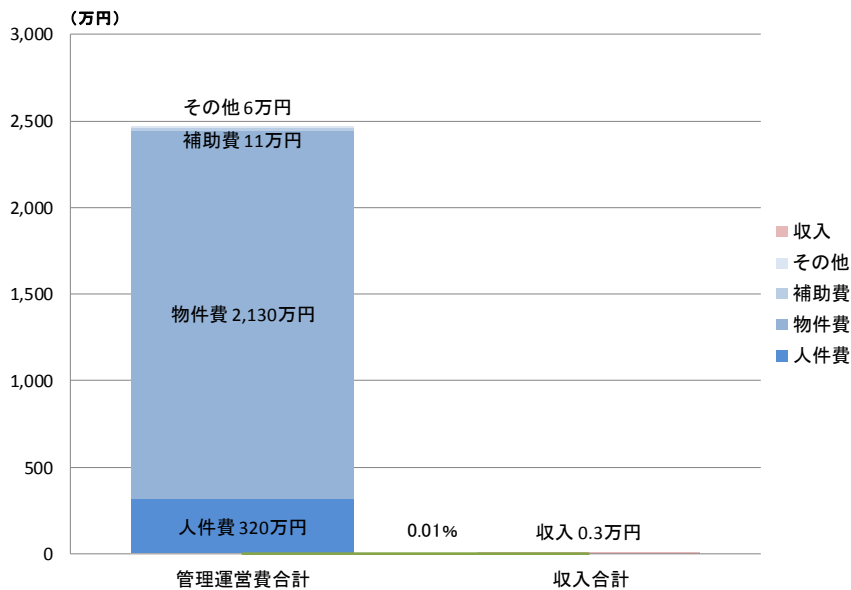
### ■開館、運営状況一覧

自治区	地区	No.	施設名	開館時間	休館日	運営形態	開館日数
浜田	石見	208	長沢公園	0:00~24:00	なし	直営	365
		209	相生公園	0:00~24:00	なし	直営	365
		210	平和公園	0:00~24:00	なし	直営	365
		211	昭三公園	0:00~24:00	なし	直営	365
		214	道分山公園	0:00~24:00	なし	直営	365
		215	ゆうひ公園	0:00~24:00	なし	直営	365
	216	海のみえる文化公園	0:00~24:00	なし	直営	365	
	長浜	213	宝幢寺公園	0:00~24:00	なし	直営	365
金城	小国	220~221	島村抱月生誕地顕彰の杜公園	—	—	直営	—
旭	今市	437	庁舎前庭園	—	—	直営	—
	木田	224	旭温泉公園	9:00~20:00	水	直営	311
		226	旭豊の里公園	0:00~24:00	—	直営	365
	和田	225	八戸川農村公園	9:00~17:00	8日間	指定管理	357
		447・453	旭ふるさと歴史公園	—	—	直営	—
弥栄	安城	227	小角農村公園	0:00~24:00	なし	直営	365
三隅	岡見	235	須津防災多目的広場	0:00~24:00	なし	直営	365
	三保	230~231	田の浦公園	0:00~24:00	なし	指定管理	365
	三隅	229	三隅公園	0:00~24:00	なし	直営	365
		232	向野田児童公園	0:00~24:00	なし	直営	365
	井野	233	大麻山公園	0:00~24:00	なし	直営	365
		234	龍雲寺公園	0:00~24:00	なし	直営	365
		236	大谷農村公園	0:00~24:00	なし	直営	365
		237	下今明農村公園	0:00~24:00	なし	直営	365
		239	井野児童農園	0:00~24:00	なし	その他	365

#### ④コスト状況（平成 24 年度決算）

公園の管理運営費は、全体で約 2,467 万円となっています。収入は 3,250 円であり、管理運営費の 0.01%未済となっています。公園の平均の管理運営費は平均 103 万円で、最も高いのは海のみえる文化公園の約 489 万円、最も低いのは昭三公園の 18,160 円となっています。延床面積 1 m<sup>2</sup>あたりの管理運営費は平均が 31,498 円となっており、最も高いのは宝幢寺公園の 181,095 円で、最も低いのは旭温泉公園の 225 円となっています。

#### ■公園トータルコスト



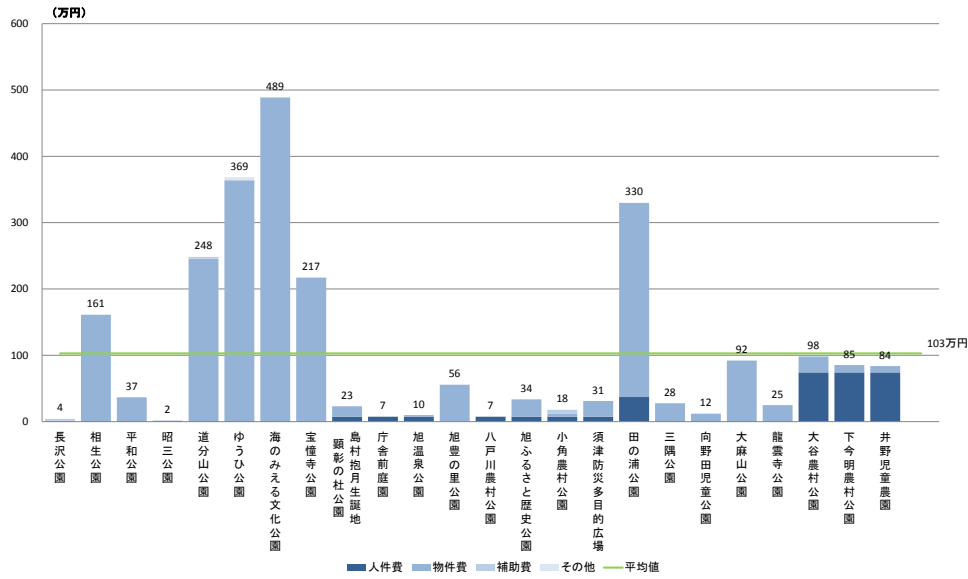
#### ■施設別コスト一覧

自治区	地区	No.	施設名	管理運営費 (円)					収入合計 (円)	収入/支出
				人件費	物件費	補助費	その他	支出合計		
浜田	石見	208	長沢公園	7,416	8,590	24,000	2,154	42,160	0	0.0%
		209	相生公園	7,416	1,604,390	0	2,154	1,613,960	0	0.0%
		210	平和公園	7,416	359,750	0	2,154	369,320	0	0.0%
		211	昭三公園	7,416	8,590	0	2,154	18,160	0	0.0%
		214	道分山公園	7,416	2,449,679	25,000	2,154	2,484,249	0	0.0%
		215	ゆうひ公園	7,416	3,631,043	0	46,995	3,685,454	0	0.0%
	216	海のみえる文化公園	7,416	4,881,530	0	2,154	4,891,100	0	0.0%	
	長浜	213	宝幢寺公園	7,416	2,163,575	0	2,154	2,173,145	0	0.0%
金城	小国	220~221	島村抱月生誕地顕彰の杜公園	74,161	157,356	0	0	231,517	0	0.0%
旭	今市	437	庁舎前庭園	74,161	0	0	0	74,161	0	0.0%
		木田	224	旭温泉公園	74,161	24,225	0	0	98,386	3,250
		226	旭豊の里公園	0	556,829	0	0	556,829	0	0.0%
	和田	225	八戸川農村公園	74,161	0	0	0	74,161	0	0.0%
		447・453	旭ふるさと歴史公園	74,161	261,096	0	0	335,257	0	0.0%
弥栄	安城	227	小角農村公園	74,161	47,497	56,000	0	177,658	0	0.0%
三隅	岡見	235	須津防災多目的広場	74,161	237,043	0	0	311,204	0	0.0%
		三保	230~231	田の浦公園	370,806	2,926,070	0	0	3,296,876	0
	三隅	229	三隅公園	7,416	270,366	0	0	277,782	0	0.0%
		232	向野田児童公園	7,416	111,518	0	0	118,934	0	0.0%
	井野	233	大麻山公園	7,416	913,331	0	0	920,747	0	0.0%
		234	龍雲寺公園	7,416	241,510	0	0	248,926	0	0.0%
		236	大谷農村公園	741,611	240,574	0	0	982,185	0	0.0%
		237	下今明農村公園	741,611	111,228	0	0	852,839	0	0.0%
		239	井野児童公園	741,611	96,223	0	0	837,834	0	0.0%
合 計				3,203,760	21,302,013	105,000	62,073	24,672,846	3,250	0.0%

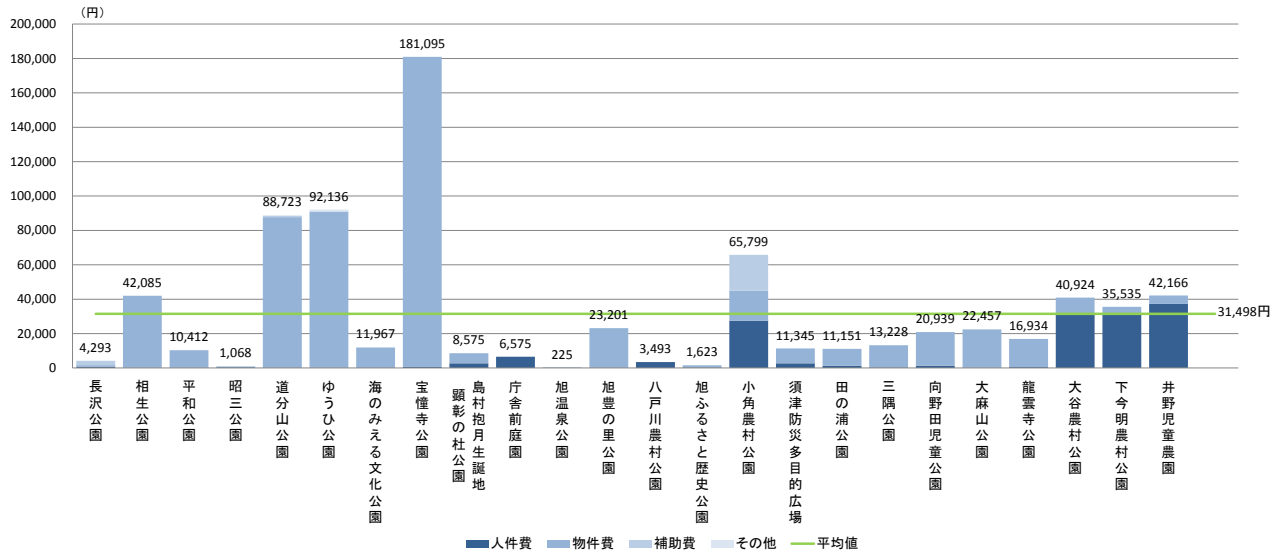
※田の浦公園の利用料金収入は指定管理者が受けているため、市の収入としては計上していません。



## ■施設別管理運営費



## ■延床面積 1㎡あたりの管理運営費



### ⑤公園の現状のまとめ

建物状況	○築年が不明の施設を除くと全ての施設が築 30 年未満となっている。旭ふるさと歴史公園の資料館、竪穴式住居等の特殊な施設があり、定期的な修繕が求められている。
利用状況	○平成 24 年度と平成 22 年度の利用者数を比較すると、八戸川農村公園が 57.2%の増加を示した一方、田の浦公園は 17.9%減少となっている。
コスト状況	○管理運営費は約 2,467 万円、収入は 3,250 円で管理運営費にかかるコストの 0.01%に満たない。
その他の状況	—

※建物状況の記載は平成 25 年 9 月末時点を基にしている。

※利用状況、コスト状況、その他の状況の記載は主に平成 24 年度の決算額・実績を基にしている。