

2 人 口

1 国勢調査からみる人口

(1) 平成22年国勢調査 浜田市の人口・世帯数

自治区	平成22年10月1日		平成17年10月1日		増 減		
	人口 (人)	世帯数 (世帯)	人口 (人)	世帯数 (世帯)	人口増減 (人)	増減率 (%)	世帯増減 (世帯)
浜田市	61,713	24,972	63,046	25,023	▲ 1,333	▲ 2.1	▲ 51
浜 田	43,905	18,584	45,910	18,554	▲ 2,005	▲ 4.4	30
金 城	4,622	1,704	4,976	1,685	▲ 354	▲ 7.1	19
旭	4,888	1,314	2,978	1,107	1,910	64.1	207
弥 栄	1,494	591	1,612	634	▲ 118	▲ 7.3	▲ 43
三 隅	6,804	2,779	7,570	3,043	▲ 766	▲ 10.1	▲ 264

資料：国勢調査

(2) 人口・世帯数の推移（昭和35年～平成22年）

ア 浜田市全体の推移

(単位：人、%、世帯)

国勢調査年次	区 分	総 数	0歳～14歳	15歳 ～64歳	うち15歳～ 29歳 (a)	65歳以上 (b)	若年者比率 (a)／総数	高齢者比率 (b)／総数	総世帯数
S35	実数	89,472	27,042	55,121	19,772	7,309	22.1	8.2	21,262
S40	実数 増減	79,822 △ 10.8	20,586 △ 23.9	51,516 △ 6.5	16,449 △ 16.8	7,720 5.6	20.6	9.7	20,917 △ 1.6
S45	実数 増減	73,592 △ 7.8	16,722 △ 18.8	48,575 △ 5.7	14,050 △ 14.6	8,295 7.4	19.1	11.3	21,040 0.6
S50	実数 増減	72,253 △ 1.8	15,683 △ 6.2	47,608 △ 2.0	13,300 △ 5.3	8,959 8.0	18.4	12.4	21,742 3.3
S55	実数 増減	72,130 △ 0.2	15,190 △ 3.1	46,863 △ 1.6	11,675 △ 12.2	10,077 12.5	16.2	14.0	22,440 3.2
S60	実数 増減	72,529 0.6	14,508 △ 4.5	46,759 △ 0.2	10,893 △ 6.7	11,262 11.8	15.0	15.5	23,470 4.6
H2	実数 増減	69,411 △ 4.3	12,444 △ 14.2	43,826 △ 6.3	9,950 △ 8.7	13,104 16.4	14.3	18.9	23,134 △ 1.4
H7	実数 増減	68,103 △ 1.9	10,793 △ 13.3	41,966 △ 4.2	9,899 △ 0.5	15,321 16.9	14.5	22.5	24,328 5.2
H12	実数 増減	65,463 △ 3.9	9,206 △ 14.7	39,015 △ 7.0	9,734 △ 1.7	17,237 12.5	14.9	26.3	24,724 1.6
H17	実数 増減	63,046 △ 3.7	8,053 △ 12.5	36,851 △ 5.5	8,795 △ 9.6	18,061 4.8	14.0	28.6	25,023 1.2
H22	実数 増減	61,713 △ 2.1	7,144 △ 11.3	35,943 △ 2.5	7,878 △ 10.4	18,450 2.2	12.8	29.9	24,972 △ 0.2

(注) 総数と年齢別内訳の計との差は年齢不詳分

資料：国勢調査

(注) 平成12年以前の数値は、旧市町村の数値を合算したもの

(注) H22は島根あさひ社会復帰促進センター入所者1,692人、世帯9世帯を含む
(15～64歳の区分として推計)

イ 地区別人口の推移

(単位：人)

年次	総数					
		浜田	金城	旭	弥栄	三隅
昭和35年	89,472	54,491	8,231	7,051	5,288	14,411
昭和40年	79,822	51,483	6,624	6,055	3,446	12,214
昭和45年	73,592	49,407	5,628	4,832	2,853	10,872
昭和50年	72,253	50,316	5,217	4,336	2,375	10,009
昭和55年	72,130	50,799	5,329	4,058	2,179	9,765
昭和60年	72,529	51,071	5,800	3,954	2,075	9,629
平成2年	69,411	49,135	5,666	3,840	1,869	8,901
平成7年	68,103	48,515	5,508	3,354	1,845	8,881
平成12年	65,463	47,187	5,216	3,198	1,789	8,073
平成17年	63,046	45,910	4,976	2,978	1,612	7,570
平成22年	61,713	43,905	4,622	4,888	1,494	6,804

資料：国勢調査

ウ 地区別世帯数の推移

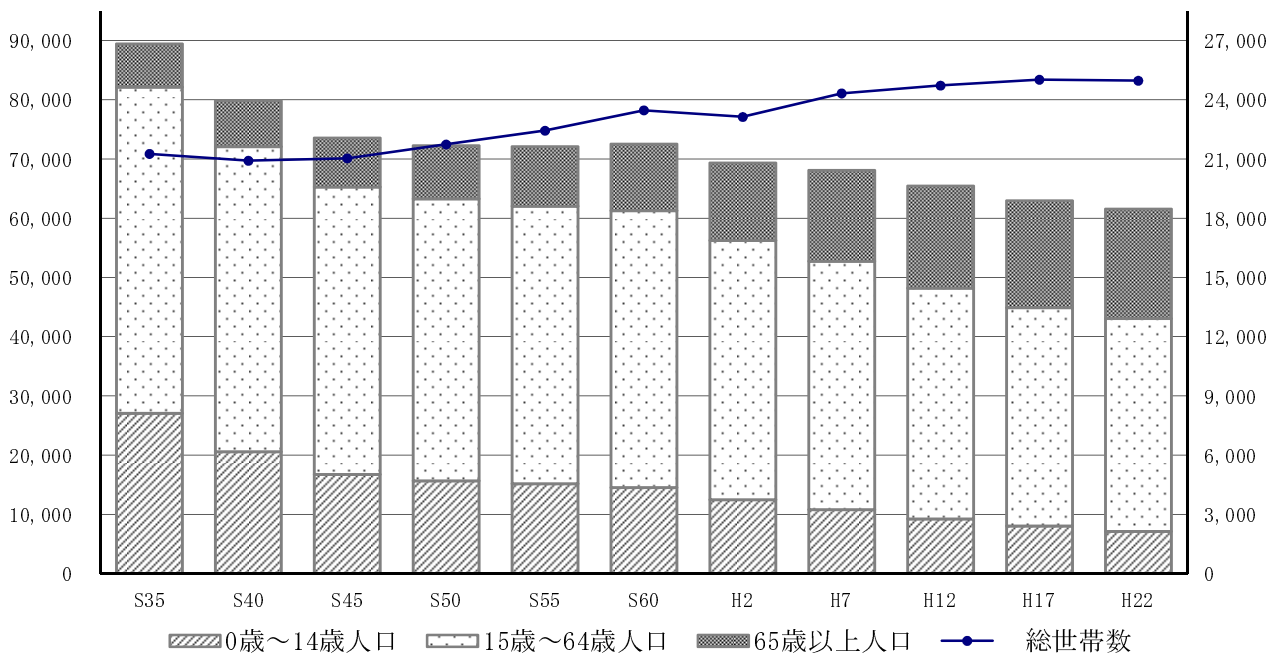
(単位：世帯)

年次	総数					
		浜田	金城	旭	弥栄	三隅
昭和35年	21,262	13,420	1,805	1,617	1,176	3,244
昭和40年	20,917	13,780	1,631	1,531	910	3,065
昭和45年	21,040	14,387	1,526	1,355	825	2,947
昭和50年	21,742	15,290	1,479	1,311	765	2,897
昭和55年	22,440	16,029	1,524	1,263	720	2,904
昭和60年	23,470	16,584	1,735	1,314	733	3,104
平成2年	23,134	16,587	1,659	1,385	648	2,855
平成7年	24,328	17,441	1,691	1,177	695	3,324
平成12年	24,724	18,155	1,663	1,170	708	3,028
平成17年	25,023	18,554	1,685	1,107	634	3,043
平成22年	24,972	18,584	1,704	1,314	591	2,779

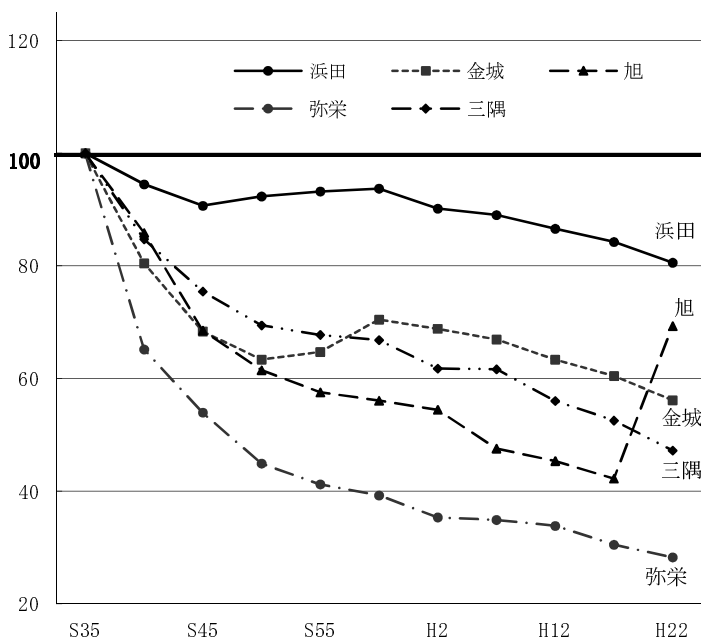
(注) 施設等の世帯を含む

資料：国勢調査

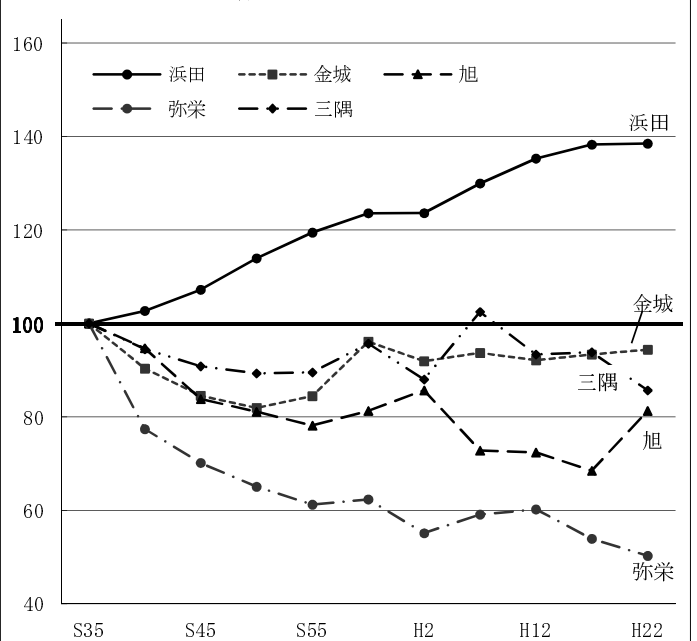
(人) 年齢（3区分）別人口及び世帯数の推移（浜田市全体） (世帯)



地区別人口増減指数の推移（昭和35年=100）



地区別世帯増減指数の推移（昭和35年=100）



(3) 労働力人口の推移

(単位：人、%)

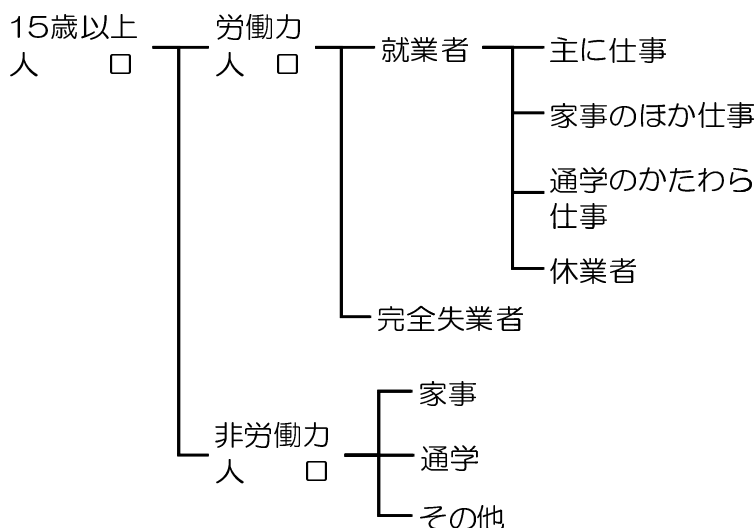
国勢調査年	15歳以上人口総数 (1)	総数	労働力人口				完全失業者	非労働力人口
			総数 (2)	就業者				
				第1次産業 (構成比)	第2次産業 (構成比)	第3次産業 (構成比)		
S35	62,430	47,063	46,808	23,050 (49.2)	8,829 (18.9)	14,929 (31.9)	255 (0.5)	15,359
S40	59,236	42,083	41,641	18,125 (43.5)	7,801 (18.7)	15,715 (37.7)	442 (1.1)	17,146
S45	56,870	41,651	41,184	15,561 (37.8)	8,342 (20.3)	17,281 (42.0)	467 (1.1)	15,217
S50	56,567	39,941	39,247	10,847 (27.6)	10,118 (25.8)	18,207 (46.4)	694 (1.7)	16,626
S55	56,940	39,781	39,003	8,139 (20.9)	11,208 (28.7)	19,642 (50.4)	778 (2.0)	17,076
S60	58,021	39,521	38,407	6,605 (17.2)	11,799 (30.7)	19,994 (52.1)	1,114 (2.8)	18,473
H2	56,930	36,694	35,767	4,795 (13.4)	11,473 (32.1)	19,479 (54.5)	927 (2.5)	20,192
H7	57,287	37,470	36,447	4,326 (11.9)	11,167 (30.6)	20,915 (57.4)	1,023 (2.7)	19,708
H12	56,252	35,191	34,046	3,360 (9.9)	9,483 (27.9)	21,093 (62.0)	1,145 (3.3)	20,883
H17	54,912	33,054	31,534	2,973 (9.4)	7,508 (23.8)	20,968 (66.5)	1,520 (4.6)	21,640
H22	54,393	30,689	29,146	2,165 (7.4)	6,235 (21.4)	20,338 (69.8)	1,543 (5.0)	22,688

(注) (1) 労働力状態「不詳」を含む
(2) 「分類不能の産業」を含む

資料：国勢調査

労働力状態

国勢調査における労働力人口は、15歳以上の者について、調査期日前1週間（9月24日～30日まで）に仕事をしたかどうかで、以下のとおり区分される。



労働力人口

就業者と完全失業者を合わせたもの

就業者

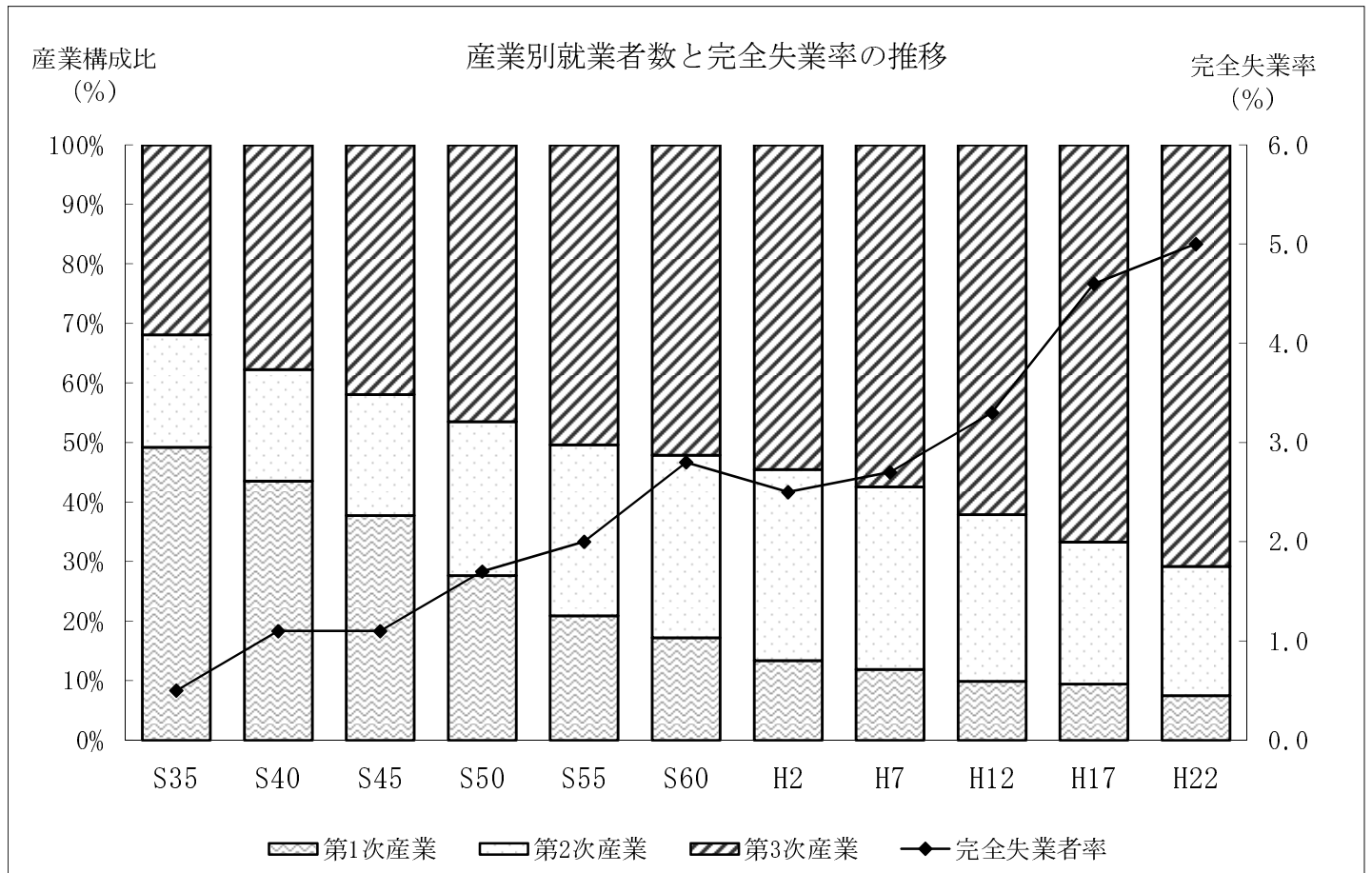
調査期間中、賃金、給料、諸手当、営業収益、手数料、内職収入など収入（現物収入を含む。）になる仕事を少しでもした人

完全失業者

調査期間中収入になる仕事を少しもしなかった人のうち、仕事に就くことが可能であって、かつ公共職業安定所に申し込むなどして積極的に仕事を探していた人

非労働力人口

調査期間中、収入になる仕事を少しもしなかった人のうち、休業者及び完全失業者以外の人



(4) 昼間人口・夜間人口

(単位：人、%)

年次	浜田市を常驻地とする人口 総数 (夜間人口) (A)	浜田市を従業地・通学地とする人口 総数 (昼間人口) (B)	昼夜間差 (B)-(A)	昼夜間人口比率 (B)/(A)
平成22年	61,713	63,147	1,434	102.3

資料：国勢調査

2 住民基本台帳からみる人口

(1) 地区別人口・世帯数の推移

(単位：人、世帯)

年次	平成22年		平成23年		平成24年		平成25年		平成26年		
	人口	世帯数	人口	世帯数	人口	世帯数	人口	世帯数	人口	世帯数	
総計	60,090	26,662	59,668	26,817	59,140	26,957	58,483	26,955	57,667	26,879	
浜田	地区計	43,680	19,728	43,458	19,860	43,174	20,014	42,828	20,027	42,265	19,948
	浜田	8,482	4,248	8,382	4,211	8,264	4,206	8,171	4,200	8,045	4,190
	石見	15,507	6,998	15,529	7,103	15,474	7,193	15,322	7,204	15,152	7,182
	長浜	5,746	2,582	5,700	2,593	5,708	2,627	5,596	2,593	5,501	2,564
	周布	5,571	2,332	5,534	2,362	5,514	2,380	5,548	2,405	5,506	2,411
	美川	2,060	881	2,019	877	1,982	882	1,979	891	1,950	889
	国府	6,314	2,687	6,294	2,714	6,232	2,726	6,212	2,734	6,111	2,712
金城	地区計	4,805	1,913	4,735	1,918	4,674	1,929	4,589	1,919	4,552	1,926
	久佐	410	153	394	151	378	149	374	148	367	149
	今福	587	229	581	231	579	235	567	235	558	232
	美又	418	162	405	163	377	158	354	153	342	149
	雲城	2,578	1,041	2,560	1,045	2,560	1,062	2,533	1,056	2,547	1,074
	波佐	580	236	572	237	553	232	541	234	526	233
	小国	232	92	223	91	227	93	220	93	212	89
旭	地区計	3,236	1,432	3,231	1,446	3,191	1,441	3,102	1,412	3,046	1,400
	今市	1,614	721	1,621	723	1,635	726	1,583	709	1,583	711
	木田	335	132	332	136	319	137	314	134	303	133
	和田	589	265	578	266	574	269	568	266	549	261
	都川	313	145	326	151	308	144	307	145	301	143
	市木	385	169	374	170	355	165	330	158	310	152
弥栄	地区計	1,542	722	1,520	715	1,490	708	1,447	697	1,402	692
	安城	879	412	865	409	839	402	824	397	796	392
	杵束	663	310	655	306	651	306	623	300	606	300
三隅	地区計	6,827	2,867	6,724	2,878	6,611	2,865	6,517	2,900	6,402	2,913
	岡見	1,354	601	1,329	605	1,298	597	1,287	596	1,264	597
	三保	1,836	741	1,828	751	1,808	754	1,785	784	1,739	770
	白砂	321	115	307	117	308	118	308	121	294	122
	三隅	2,098	897	2,028	865	2,001	860	1,968	869	1,968	893
	黒沢	304	126	340	155	328	148	326	146	324	148
	井野	914	387	892	385	868	388	843	384	813	383

(注) 数値は各年9月末現在

資料：市総合窓口課

(注) 外国人を含む。

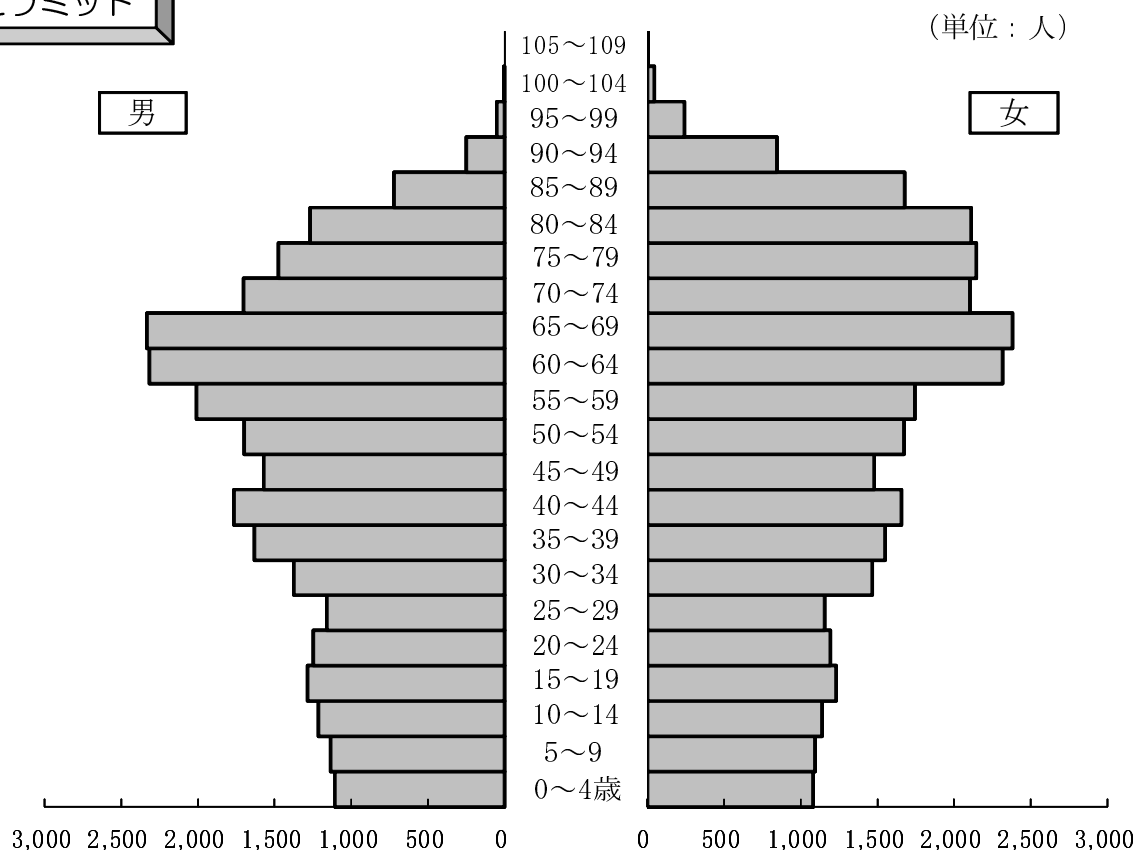
(2) 年齢階級別人口

(単位：人)

平成26年10月1日現在	総数		
		男	女
総数	57,667	27,324	30,343
0～4歳	2,187	1,105	1,082
5～9歳	2,232	1,137	1,095
10～14歳	2,354	1,215	1,139
15～19歳	2,516	1,284	1,232
20～24歳	2,442	1,248	1,194
25～29歳	2,315	1,161	1,154
30～34歳	2,843	1,376	1,467
35～39歳	3,182	1,631	1,551
40～44歳	3,424	1,766	1,658
45～49歳	3,049	1,571	1,478
50～54歳	3,372	1,697	1,675
55～59歳	3,755	2,010	1,745
60～64歳	4,626	2,313	2,313
65～69歳	4,714	2,332	2,382
70～74歳	3,809	1,704	2,105
75～79歳	3,622	1,476	2,146
80歳以上	7,225	2,298	4,927

資料：市総合窓口課

人口ピラミッド



(3) 地区別高齢化率

(単位：人、%)

平成26年10月1日		65歳未満			65歳以上			総計	高齢化率
		男	女	男	女				
浜田市計		38,297	19,514	18,783	19,370	7,810	11,560	57,667	33.6
浜田	計	28,896	14,598	14,298	13,369	5,387	7,982	42,265	31.6
	浜田	5,057	2,596	2,461	2,988	1,173	1,815	8,045	37.1
	石見	11,004	5,555	5,449	4,148	1,683	2,465	15,152	27.4
	長浜	3,592	1,806	1,786	1,909	763	1,146	5,501	34.7
	周布	3,913	1,947	1,966	1,593	665	928	5,506	28.9
	美川	1,218	613	605	732	291	441	1,950	37.5
	国府	4,112	2,081	2,031	1,999	812	1,187	6,111	32.7
金城	計	2,941	1,517	1,424	1,611	667	944	4,552	35.4
	久佐	216	101	115	151	63	88	367	41.1
	今福	352	188	164	206	93	113	558	36.9
	美又	202	104	98	140	51	89	342	40.9
	雲城	1,776	915	861	771	313	458	2,547	30.3
	波佐	287	155	132	239	105	134	526	45.4
	小国	108	54	54	104	42	62	212	49.1
旭	計	1,834	987	847	1,212	483	729	3,046	39.8
	今市	1,142	621	521	441	180	261	1,583	27.9
	木田	163	80	83	140	56	84	303	46.2
	和田	276	150	126	273	110	163	549	49.7
	都川	120	68	52	181	73	108	301	60.1
	市木	133	68	65	177	64	113	310	57.1
弥栄	計	755	404	351	647	255	392	1,402	46.1
	安城	420	222	198	376	148	228	796	47.2
	杵束	335	182	153	271	107	164	606	44.7
三隅	計	3,871	2,008	1,863	2,531	1,018	1,513	6,402	39.5
	岡見	771	413	358	493	189	304	1,264	39.0
	三保	1,049	531	518	690	291	399	1,739	39.7
	白砂	184	101	83	110	40	70	294	37.4
	三隅	1,319	682	637	649	249	400	1,968	33.0
	黒沢	165	82	83	159	68	91	324	49.1
	井野	383	199	184	430	181	249	813	52.9

資料：市総合窓口課

3 将来推計人口

(1) 島根県、浜田市の将来推計人口

(単位：人、%)

	総人口							指数	
	2010年 (平成22年)	2015年	2020年	2025年	2030年	2035年	2040年	2025年	2040年
島根県	717,397	687,105	655,482	621,882	588,227	554,624	520,658	86.7	72.6
浜田市	61,713	58,245	54,863	51,384	47,982	44,629	41,292	83.3	66.9

資料：国立社会保障・人口問題研究所

(注) 数値は2010年(平成22年)10月1日現在の総人口を基準として算出

(2) 年齢別将来推計人口割合

(単位：%)

	年少人口(0-14歳)割合			生産年齢人口(15-64歳)割合			老年人口(65歳以上)割合			75歳以上人口割合		
	2010年	2025年	2040年	2010年	2025年	2040年	2010年	2025年	2040年	2010年	2025年	2040年
島根県	12.9	11.1	10.5	58.1	52.6	50.4	29.1	36.4	39.1	16.6	22.1	24.7
浜田市	11.6	10.2	9.8	58.4	52.7	50.3	30.0	37.1	39.9	17.2	22.1	24.8

資料：国立社会保障・人口問題研究所

(注) 数値は2010年(平成22年)10月1日現在の総人口を基準として算出

日本の総人口の減少は長期に渡って続くと推計されています。

2040年には、年少人口割合が10%未満の自治体は5割を超えると推計され、また、老年人口割合が40%以上の自治体は5割近くになると推計されています。