

## 8 漁・水産業

### 1 2013年漁業センサスの結果

#### (1) 経営組織別経営体数

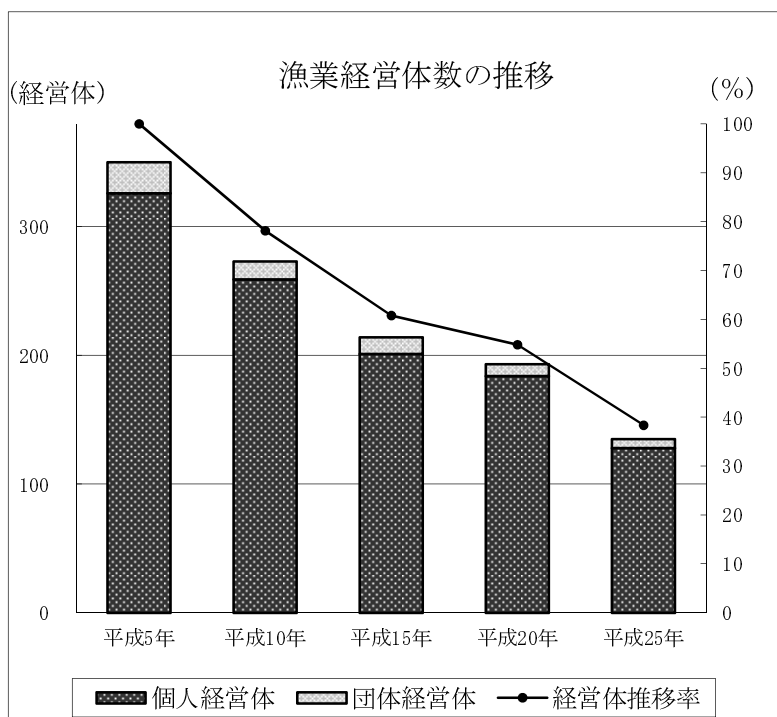
(単位：経営体)

区 分	平成5年 (第9次)	平成10年 (第10次)	平成15年 (2003年)	平成20年 (2008年)	平成25年 (2013年)
総 計	352	275 (△ 21.9)	214 (△ 22.2)	193 (△ 9.8)	135 (△ 30.1)
個人経営体	326	259 (△ 20.6)	201 (△ 22.4)	184 (△ 8.5)	128 (△ 30.4)
団体経営体	24	14 (△ 41.7)	13 (△ 7.1)	9 (△ 30.8)	7 (△ 22.2)
会 社	11	8 (△ 27.3)	7 (△ 12.5)	5 (△ 28.6)	5 (0.0)
漁業協同組合	-	-	-	-	-
漁業生産組合	5	3 (△ 40.0)	3 (0.0)	2 (△ 33.3)	2 (0.0)
共同経営	8	3 (△ 62.5)	3 (0.0)	2 (△ 33.3)	- (△ 100.0)
そ の 他	2	2	-	-	-

(注) カッコ内の数値は前回からの増減率。

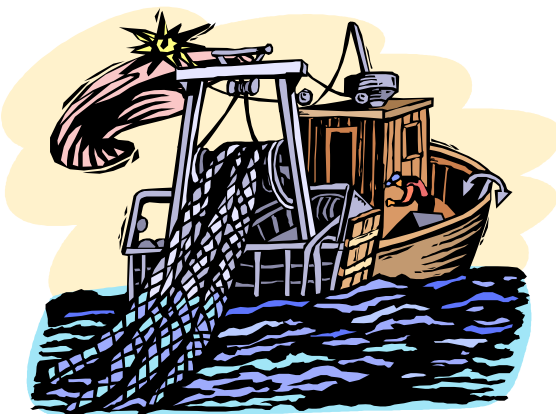
資料：漁業センサス

「その他」について、2008年漁業センサスから学校及び試験場は調査の対象外となった。



平成25年11月1日現在における漁業経営体数は135経営体で、平成20年（5年前）に比べ58経営体（30.1%）減少した。

平成5年（20年前）と比較すると、217経営体、割合にして6割以上減少している。

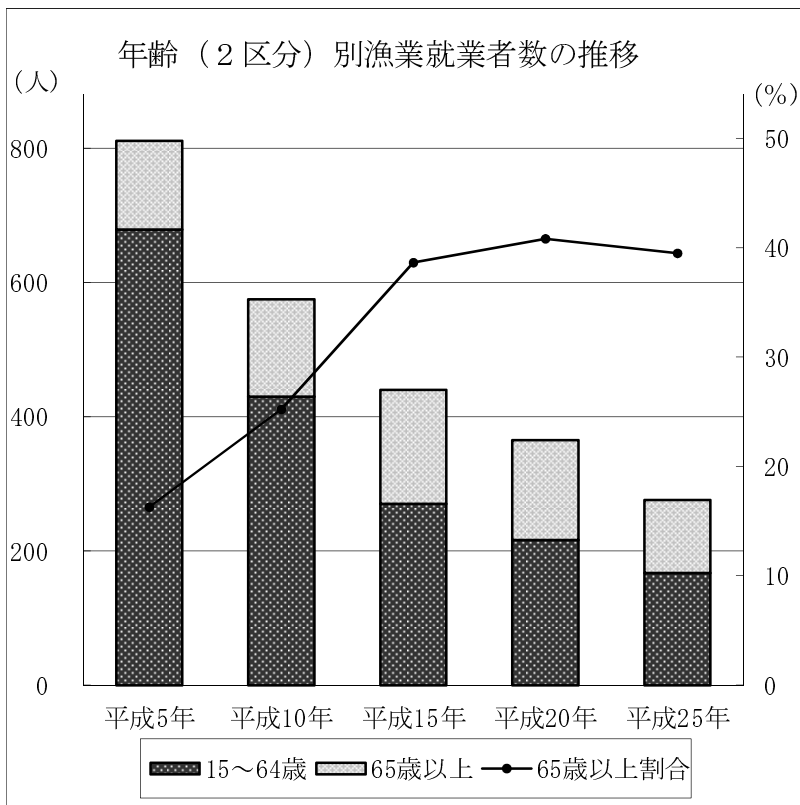


(2) 年齢別漁業就業者数

(単位：人)

区 分	平成5年 (第9次)	平成10年 (第10次)	平成15年 (2003年)	平成20年 (2008年)	平成25年 (2013年)
総 計	811	575	440	365	276
15 ～ 19 歳	1	1	2	5	10
20 ～ 24 歳	9	5	7	5	9
25 ～ 29 歳	17	9	11	13	10
30 ～ 34 歳	11	13	7	8	10
35 ～ 39 歳	32	9	13	7	10
40 ～ 44 歳	57	25	13	13	14
45 ～ 49 歳	96	54	27	18	13
50 ～ 54 歳	145	83	46	38	17
55 ～ 59 歳	182	106	72	52	33
60 ～ 64 歳	129	125	72	57	41
65 歳 以上	132	145	170	149	109

資料：漁業センサス



平成25年11月1日現在における漁業就業者数は276人で、平成20年（5年前）に比べ89人減少した。

平成5年（20年前）と比較すると、535人、割合にして6割以上減少している。

また、就業者における65歳以上の割合は、平成15年（10年前）から約4割という高い割合が続いている。

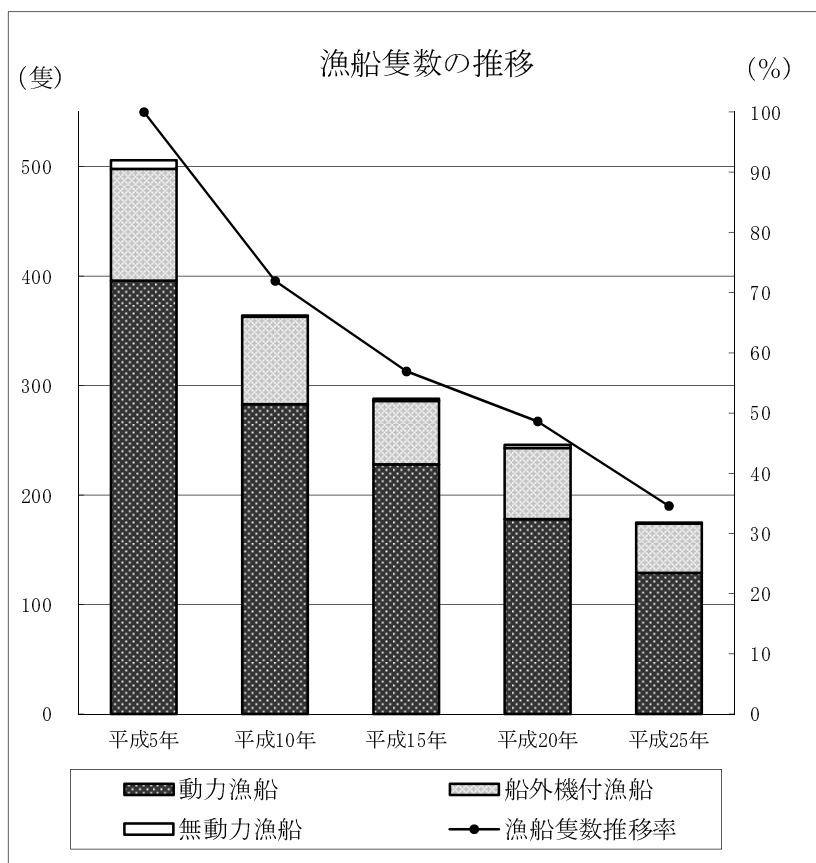


(3) 漁船隻数

(単位：隻)

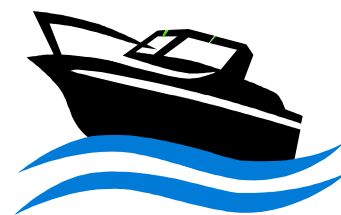
区 分	平成5年 (第9次)	平成10年 (第10次)	平成15年 (2003年)	平成20年 (2008年)	平成25年 (2013年)	
漁船総隻数	506	364	288	246	175	
無動力漁船隻数	8	1	2	3	1	
船外機付漁船隻数	102	80	58	65	45	
計	396	283	228	178	129	
動力漁船隻数	1 t 未 満	27	23	24	17	16
	1 ~ 3 t	179	128	97	81	58
	3 ~ 5 t	84	60	47	35	18
	5 ~ 10 t	31	29	22	19	13
	10 ~ 20 t	16	16	18	11	10
	20 ~ 30 t	4	-	-	-	-
	30 ~ 50 t	13	4	1	1	-
	50 ~ 100 t	26	16	16	12	12
	100 ~ 150 t	8	4	1	1	1
	150 ~ 200 t	8	3	2	1	1
200 t 以 上	-	-	-	-	-	

資料：漁業センサス



平成25年11月1日現在における漁船隻数は175隻で、平成20年（5年前）に比べ71隻減少した。

平成5年（20年前）と比較すると、331隻、割合にして約6.5割減少している。



## (4) 主とする漁業種類別経営体数

(単位：経営体)

区 分		平成5年 (第9次)	平成10年 (第10次)	平成15年 (2003年)	平成20年 (2008年)	平成25年 (2013年)
総 計		352	275	214	193	135
底びき網	沖合底びき網	10	6	6	4	4
	小型底びき網	2	3	2	-	-
船 び き 網		-	-	-	-	-
ま き 網		7	4	3	2	2
刺 網		2	-	-	1	1
大 型 定 置 網		3	2	2	1	-
小 型 定 置 網		2	2	1	2	1
は え 縄		11	14	13	5	4
釣	い か 釣	191	129	73	41	33
	その他の釣	57	65	74	85	56
採 貝 ・ 採 藻		64	47	33	48	30
そ の 他 の 漁 業		1	3	6	3	4
海 面 養 殖		2	-	1	1	-

資料：漁業センサス

## (5) 販売金額別経営体数

(単位：経営体)

区 分	平成5年 (第9次)	平成10年 (第10次)	平成15年 (2003年)	平成20年 (2008年)	平成25年 (2013年)
総 計	352	275	214	193	135
漁 獲 金 額 な し	-	2	-	-	-
100 万 円 未 満	95	81	68	89	70
100 ～ 500 万 円	174	138	110	80	53
500 ～ 1,000 万 円	45	32	19	11	5
1,000 ～ 2,000 万 円	11	6	2	4	1
2,000 ～ 5,000 万 円	6	3	6	2	-
5,000 万円～ 1 億円	3	3	-	1	-
1 億円～ 10 億円	18	10	9	5	5
10 億 円 以 上	-	-	-	1	1

資料：漁業センサス

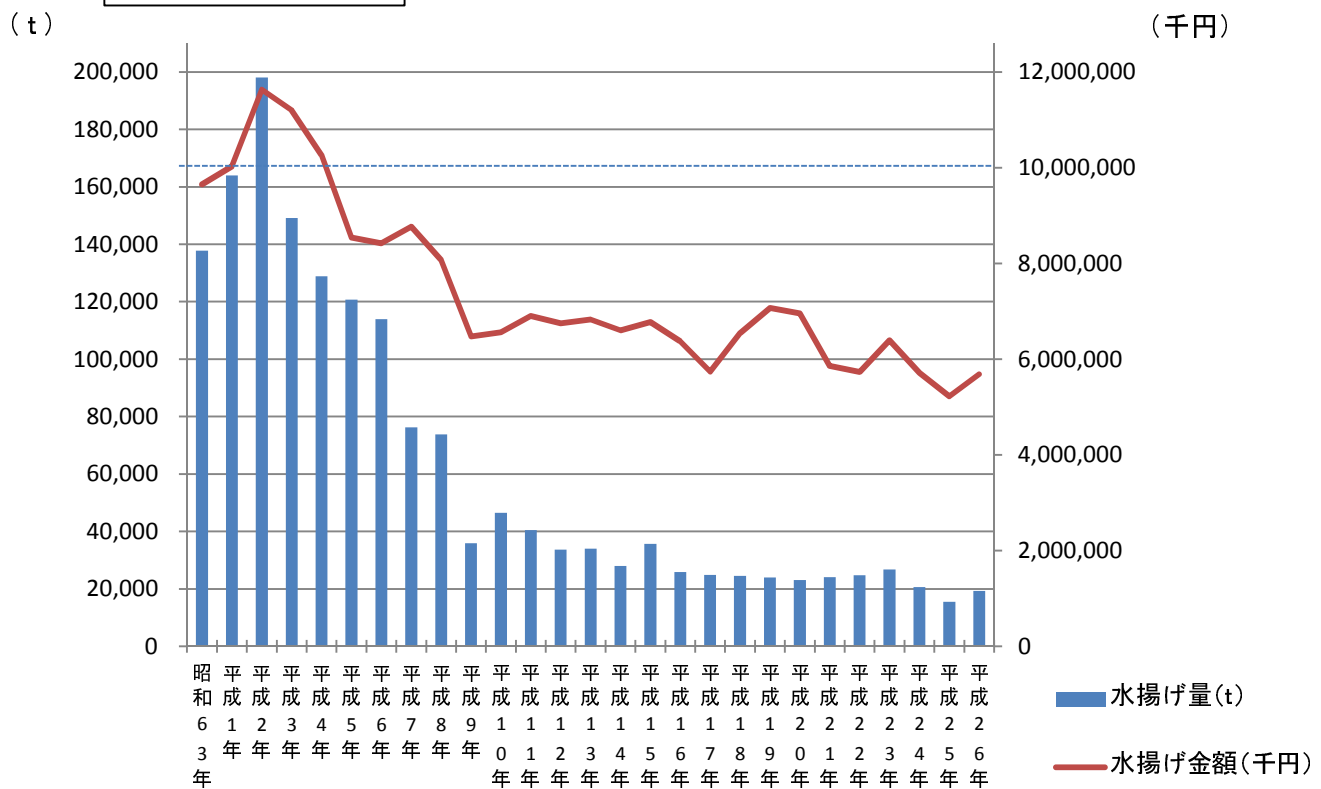
## 2 水揚高

(単位：t、千円)

年次	水揚量	水揚金額
平成22年	24,768	5,728,156
平成23年	26,744	6,393,647
平成24年	20,663	5,714,482
平成25年	15,535	5,221,418
平成26年	19,295	5,682,801

資料：市水産課

水揚げ高の推移

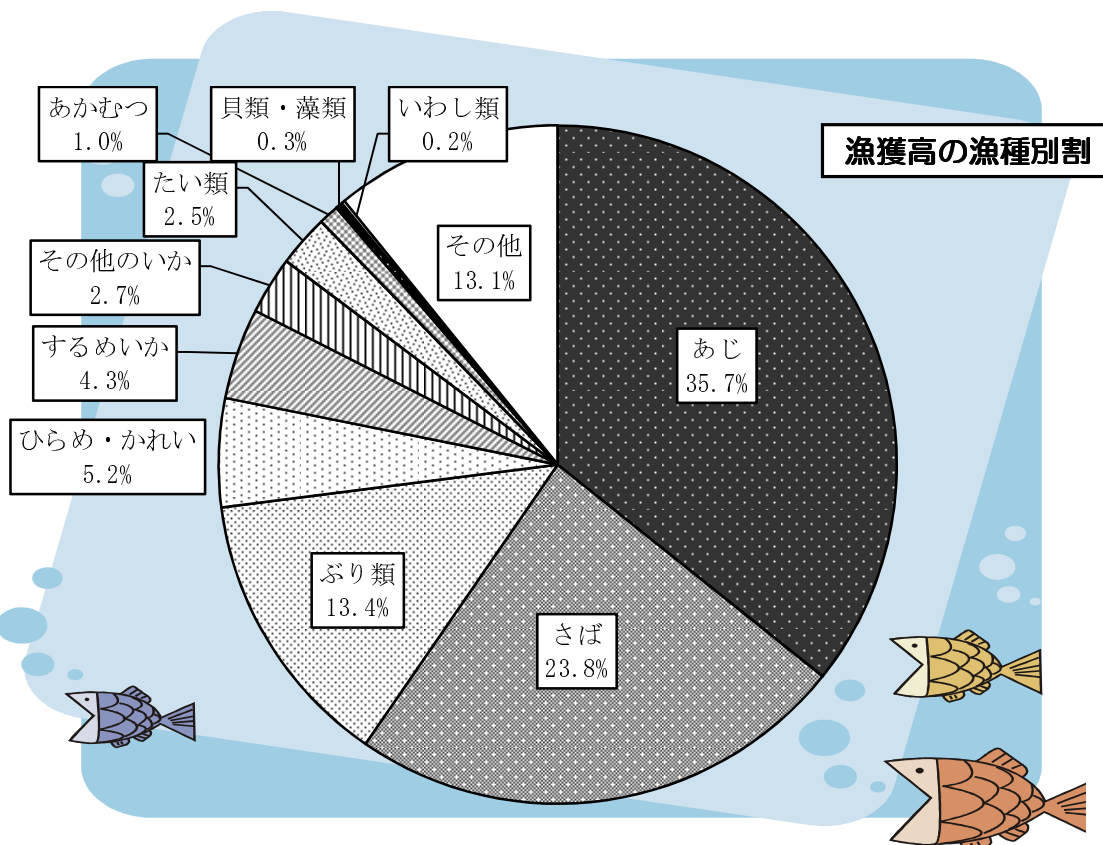


### 3 魚種別漁獲高

(単位：t)

区分	年次	平成22年	平成23年	平成24年	平成25年	平成26年
総数		24,768	26,744	20,663	15,535	19,295
いわし類		2,110	320	849	630	30
あじ		7,666	10,766	6,560	4,376	6,895
さば		4,266	4,852	5,887	2,231	4,604
ひらめ・かれい		1,234	1,189	880	915	997
ふぐ		279	258	147	151	129
たい類		371	497	491	522	477
ほうぼう・かながしら		61	67	44	42	45
あかむつ		267	207	244	251	186
ぶり類		4,046	3,454	1,802	2,685	2,583
するめいか		560	786	476	931	838
その他のいか		1,691	1,841	1,147	897	530
貝類		57	52	46	48	53
藻類		15	14	14	14	13
その他		2,145	2,441	2,076	1,842	1,915

資料：市水産課



#### 4 漁法別漁獲高

(単位：t)

区分	年次	平成22年	平成23年	平成24年	平成25年	平成26年
総	数	24,768	26,744	20,663	15,535	19,295
大	中まき網	12,042	14,342	11,779	7,289	8,593
中	型まき網	6,283	5,526	4,009	3,256	6,086
沖	合底びき網	3,985	4,187	3,022	3,169	3,086
定	置網	295	438	286	278	189
一	本釣	374	342	230	199	198
い	か釣	1,262	1,347	820	908	718
採	貝藻	18	16	18	17	16
そ	の他の漁業	97	50	68	54	60
陸	送	412	496	431	365	349

資料：市水産課

