

9 工業

1 製造業事業所数、従業者数及び製造品出荷額等の推移

(単位：事業所、人、万円)

年次	事業所数	従業者数	製造品 出荷額等	現金給与 総額	原材料 使用額	付加価値額
平成21年	148	3,169	4,895,021	842,170	3,006,072	1,628,450
平成22年	140	3,036	5,579,375	821,684	3,536,277	1,806,055
平成23年	141	3,133	4,930,272	857,784	3,174,706	1,636,407
平成24年	130	3,134	6,282,383	847,314	3,833,800	2,189,275
平成25年	122	2,959	6,218,837	806,625	3,807,510	2,143,395

資料：工業統計調査、経済センサス活動調査

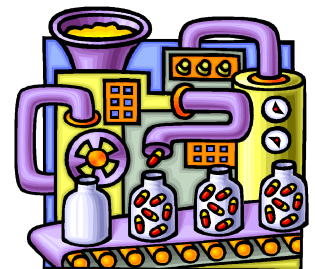
○工業等統計調査とは

調査期日＝ 毎年12月31日

調査対象＝ 従業者4人以上の事業所
製造業(日本標準産業分類大分類F-製造業)
に属する事業所を対象

製造品出荷額＝ 1年間における製造品出荷額、加工賃収入額、
修理料収入額、製造工程から出たくず及び
廃棄物出荷額及び冷蔵保管料、自家発電の
余剰電力の販売収入額の合計

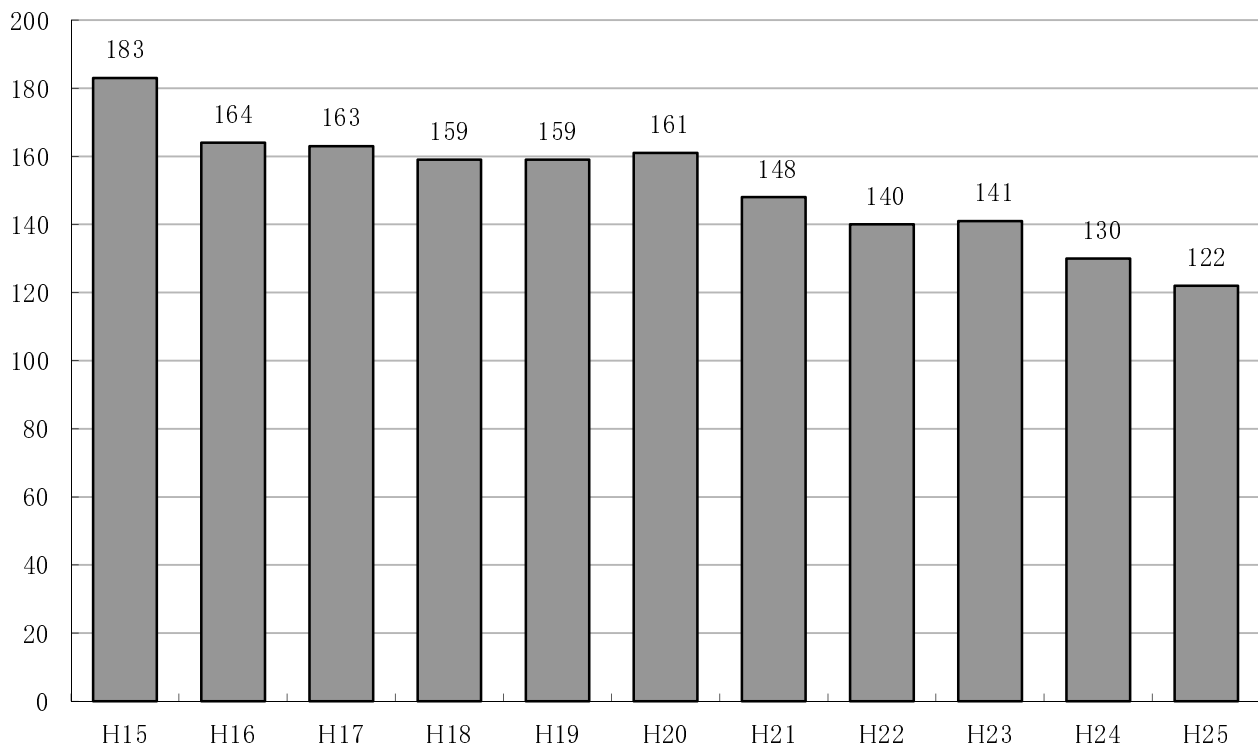
付加価値額＝ 生産額から原材料使用額等減価償却額などを
差し引いた額



(注)平成23年のみ、「経済センサス活動調査」の結果から、従業者4人以上の事業所を抜き出したものを掲載(しまね統計情報データベースより)

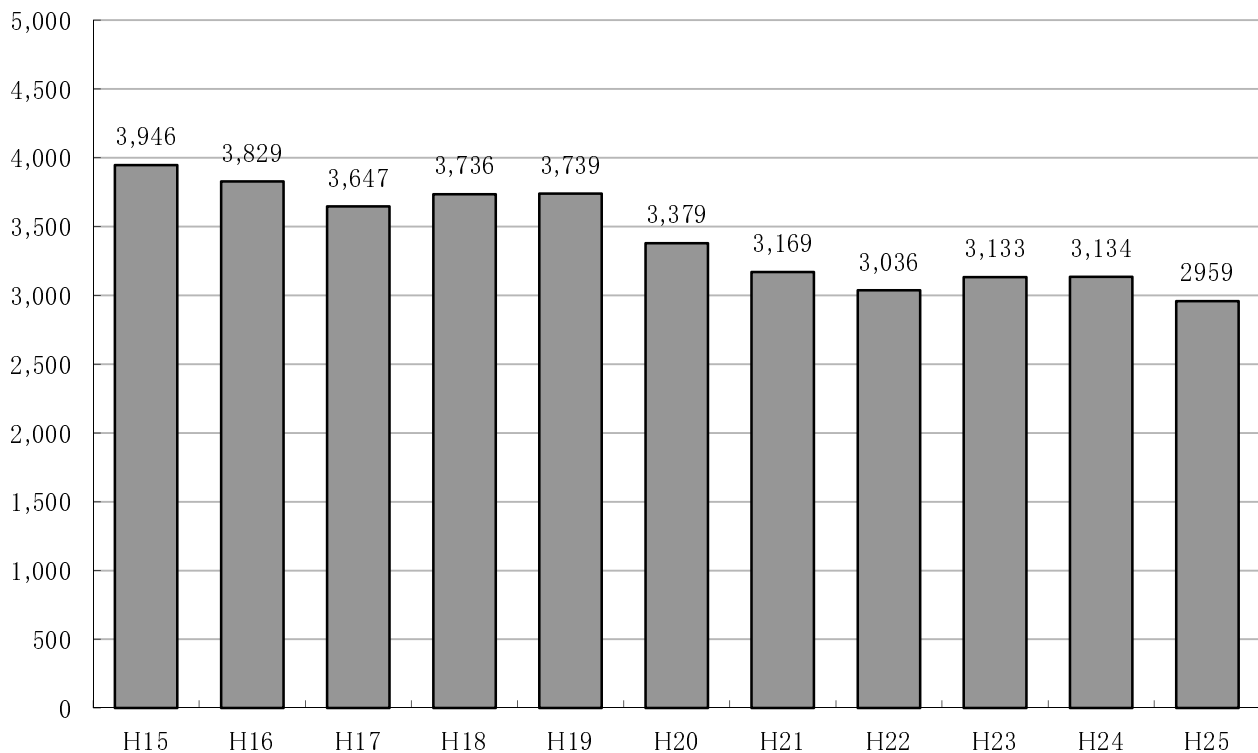
(1) 事業所数の推移（従業者4人以上の事業所）

(事業所数)



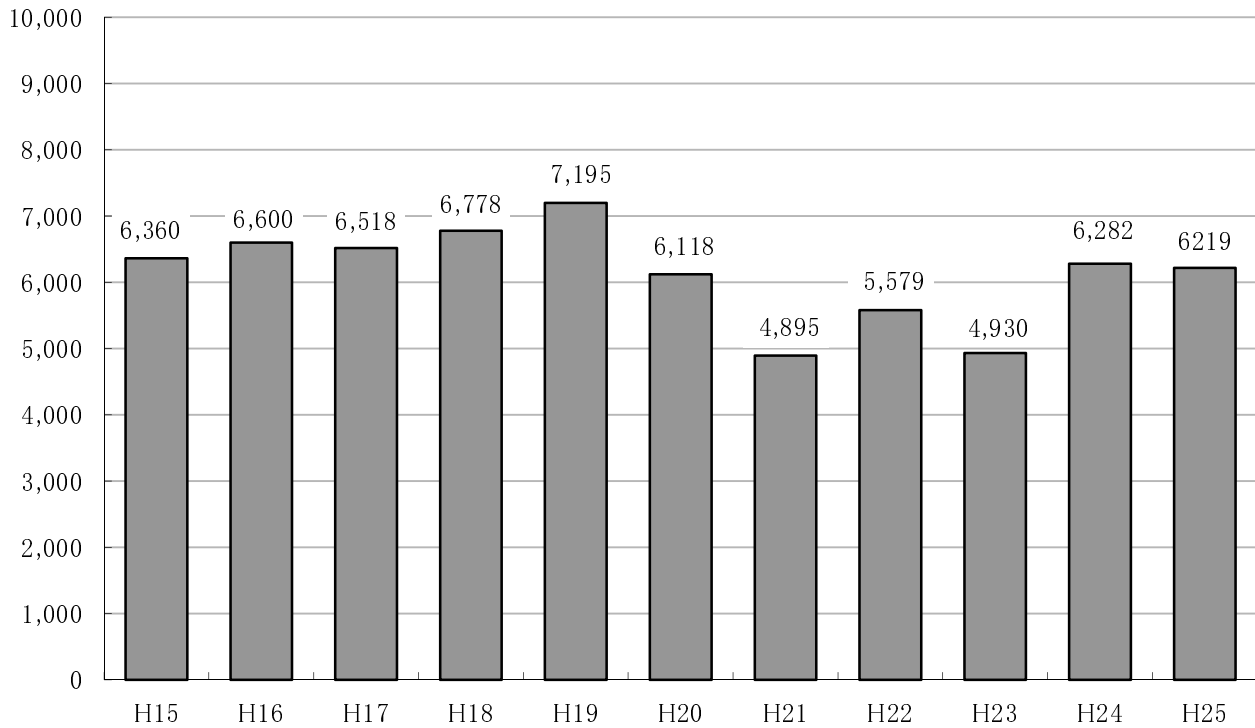
(2) 従業者数の推移（従業者4人以上の事業所）

(人)



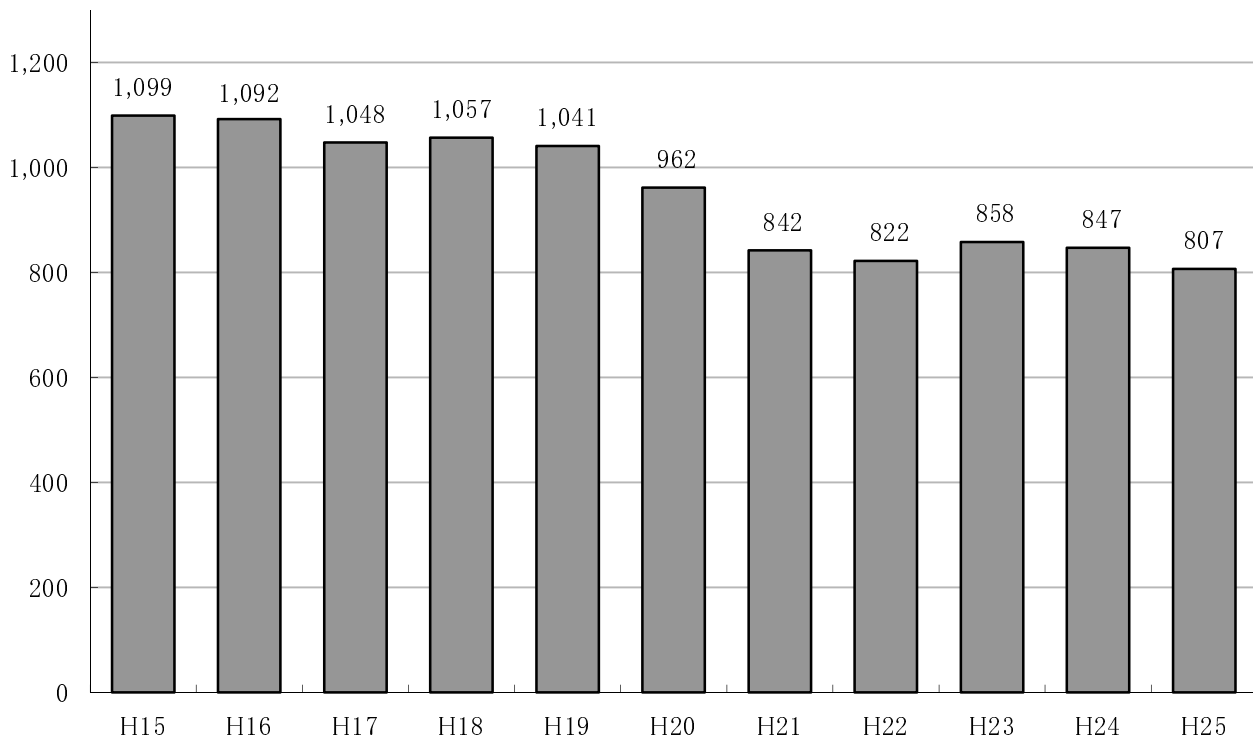
(3) 製造品出荷額等の推移 (従業員4人以上の事業所)

(千万円)



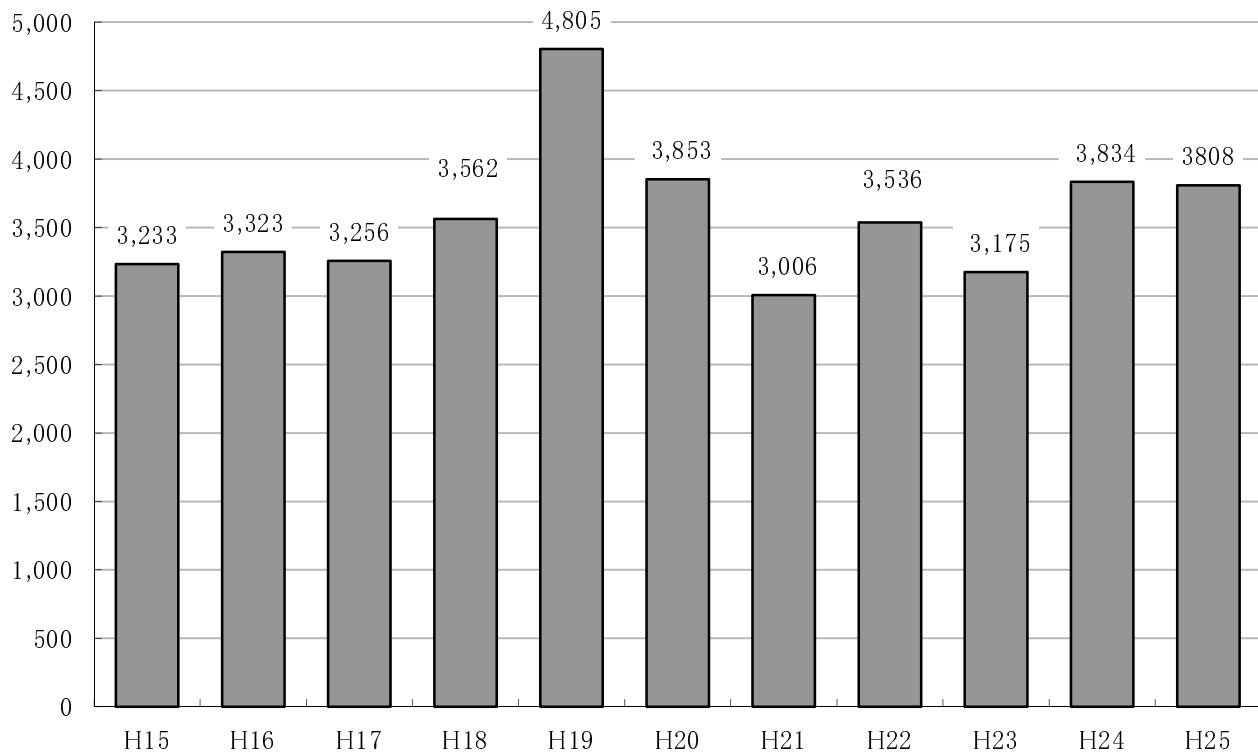
(4) 現金給与総額の推移 (従業員4人以上の事業所)

(千万円)



(5) 原材料使用額の推移（従業者4人以上の事業所）

(千万円)



(6) 付加価値額の推移（従業者4人以上の事業所）

(千万円)

