

12 運 輸

1 道路の状況

(単位：m、%)

		総 数			
		国 道	県 道	市町村道	
平成21年	実延長	1,885,685	73,680	304,690	1,507,315
	改良済延長 (改良率)	960,613 (50.9)	73,680 (100.0)	212,962 (69.9)	673,971 (44.7)
	舗装済延長 (舗装率)	1,641,056 (87.0)	73,680 (100.0)	302,462 (99.3)	1,264,914 (83.9)
平成22年	実延長	1,890,231	73,680	306,182	1,510,369
	改良済延長 (改良率)	968,889 (51.3)	73,680 (100.0)	217,252 (71.0)	677,957 (44.9)
	舗装済延長 (舗装率)	1,645,621 (87.1)	73,680 (100.0)	303,954 (99.3)	1,267,987 (84.0)
平成23年	実延長	1,892,554	73,678	306,362	1,512,514
	改良済延長 (改良率)	973,394 (51.4)	73,677 (100.0)	217,438 (71.0)	682,279 (45.1)
	舗装済延長 (舗装率)	1,648,285 (87.1)	73,678 (100.0)	304,133 (99.0)	1,270,474 (84.0)
平成24年	実延長	1,894,237	73,440	308,002	1,512,795
	改良済延長 (改良率)	976,728 (51.6)	73,439 (100.0)	219,228 (71.2)	684,061 (45.2)
	舗装済延長 (舗装率)	1,650,104 (87.1)	73,440 (100.0)	305,774 (99.3)	1,270,890 (84.0)
平成25年	実延長	1,878,520	73,540	307,697	1,497,283
	改良済延長 (改良率)	1,030,719 (54.9)	73,540 (100.0)	221,371 (71.9)	735,808 (49.1)
	舗装済延長 (舗装率)	1,724,962 (91.8)	73,540 (100.0)	305,469 (99.3)	1,345,953 (89.9)

(注) 自転車道、西日本高速道路株式会社管理を含まない。

資料：島根県統計書

改良率及び舗装率は小数点第2位四捨五入

数値は毎年4月1日現在のもの

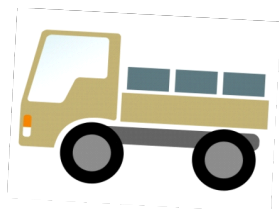
2 車種別保有自動車台数

(単位：台)

	平成21年	平成22年	平成23年	平成24年	平成25年
総 数	42,573	42,716	42,654	42,832	42,823
貨 物	3,115	3,011	2,956	2,898	2,844
乗 合	195	184	187	188	181
乗 用 車	16,611	16,586	16,468	16,486	16,366
普通	5,568	5,639	5,691	5,853	5,925
小 型	11,043	10,947	10,777	10,633	10,441
特殊・大型	1,193	1,192	1,179	1,150	1,128
小型二輪車	377	392	415	409	408
軽自動車	21,082	21,351	21,449	21,701	21,896

(注) 数値は毎年3月31日現在のもの

資料：島根県統計書



3 浜田港 出入船舶及び貨物取扱状況

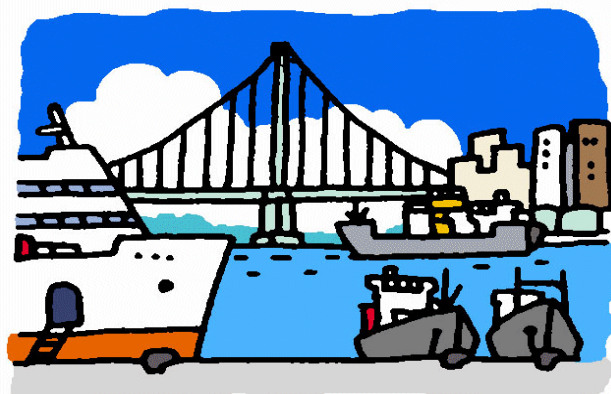
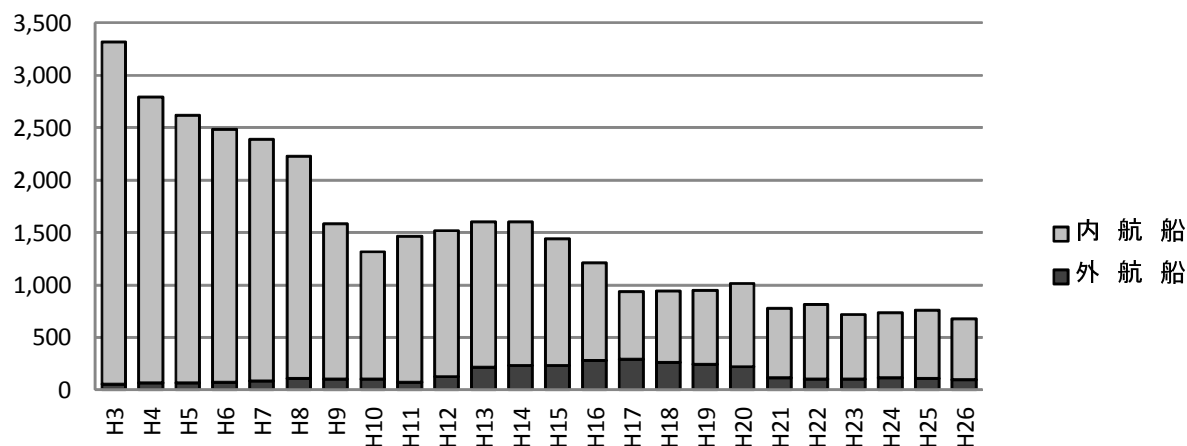
(1) 入港船舶

(単位:隻、t)

年次	外航船		内航船		合計	
	隻数	総トン数	隻数	総トン数	隻数	総トン数
平成22年	104	586,358	711	433,394	815	1,019,752
平成23年	104	560,706	616	505,970	720	1,066,676
平成24年	113	647,040	623	396,927	736	1,043,967
平成25年	110	694,080	651	409,195	761	1,103,275
平成26年	100	596,224	577	443,276	677	1,039,500

資料：浜田港湾振興センター

(隻) 入港船舶数



(2) 輸移出・輸移入貨物

(単位: t)

輸移出	平成22年	平成23年	平成24年	平成25年	平成26年
農水産品	224	350	25	79	21
林産品	358	939	5,156	5,143	8,681
鉱産品	42,553	54,781	68,355	123,641	15,016
金属機械工業品	44,456	42,335	53,886	52,662	34,756
化学工業品	2,515	707	700	2,221	15,853
軽工業品	8,255	6,992	5,773	7,919	12,893
雑工業品	337	457	992	1,169	923
特殊品	1,901	1,841	1,643	1,893	1,699
合計	100,599	108,402	136,530	194,727	89,842

輸移入	平成22年	平成23年	平成24年	平成25年	平成26年
農水産品	6,589	5,626	3,500	2,575	1,352
林産品	136,262	113,653	147,747	199,092	133,821
鉱産品	73,558	100,157	85,465	95,678	99,031
金属機械工業品	2,191	3,694	3,514	3,732	5,491
化学工業品	237,476	214,591	232,380	218,829	196,102
軽工業品	1,259	751	984	712	876
雑工業品	83	136	44	33	55
特殊品	0	16	11	8	39
合計	457,418	438,624	473,645	520,659	436,767

資料：浜田港湾振興センター

