

女性活躍推進法に基づく浜田市特定事業主行動計画の進捗状況

令和8年2月1日現在

浜田市では、組織全体で継続的に女性職員の活躍を推進するため、浜田市特定事業主行動計画を平成28年3月に策定しました。

現計画(令和3年度から令和7年度)の中では、浜田市の「女性職員の活躍に関する状況の把握」や「女性職員の活躍推進に向けた数値目標」等について定めており、その進捗状況について次のとおり公表します。

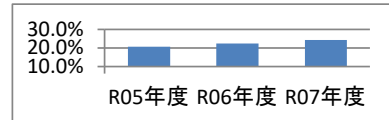
なお、女性活躍推進法に基づく浜田市特定事業主行動計画については、市ホームページにて公表しています。

I 女性職員の活躍推進に向けた数値目標の進捗状況

- 令和7年度末までに、管理職に占める女性割合を、令和2年4月1日の現状(16.7%)から22.0%以上にします。(一般行政職)

管理職に占める女性割合(各年度年4月1日現在)

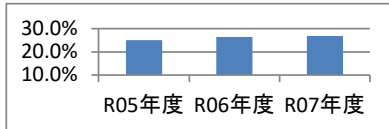
年度	計	男	女	女性割合
R05年度	77人	61人	16人	20.8%
R06年度	80人	62人	18人	22.5%
R07年度	82人	62人	20人	24.4%



- 令和7年度末までに、係長級以上の女性職員の割合を、令和2年4月1日の現状(21.5%)から24.0%以上にします。(一般行政職)

係長級以上に占める女性割合(各年度年4月1日現在)

年度	計	男	女	女性割合
R05年度	227人	170人	57人	25.1%
R06年度	230人	169人	61人	26.5%
R07年度	227人	166人	61人	26.9%

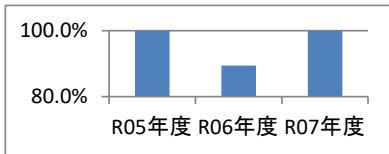


- 令和7年度末までに、「妻の出産補助休暇」及び「男性職員の育児参加のための休暇」について、取得対象職員の認知度を毎年度100%にします。

①妻の出産補助休暇の認知度

(各年度中に新たに取得可能となった職員)

年度	対象者	知っていた	知らなかった	認知度
R05年度	11人	11人	0人	100.0%
R06年度	19人	17人	2人	89.5%
R07年度	14人	14人	0人	100.0%

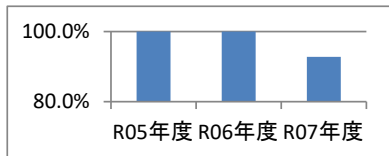


※基準日 2月1日時点

②男性の育児参加休暇の認知度

(各年度中に新たに取得可能となった職員)

年度	対象者	知っていた	知らなかった	認知度
R05年度	11人	11人	0人	100.0%
R06年度	19人	19人	0人	100.0%
R07年度	14人	13人	1人	92.9%

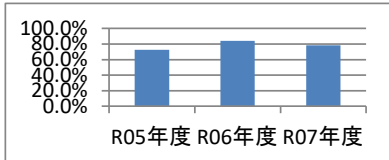


※基準日 2月1日時点

- 令和7年度末までに、「妻の出産補助休暇」を取得する割合及び「男性職員の育児参加のための休暇」を取得する割合を95%以上にします。

①妻の出産補助休暇(各年度中に新たに取得可能となった職員)

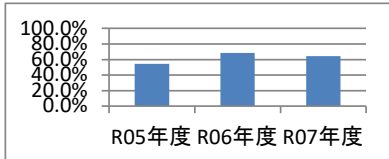
年度	取得対象者	取得者	未取得者	取得割合
R05年度	11人	8人	3人	72.7%
R06年度	19人	16人	3人	84.2%
R07年度	14人	11人	3人	78.6%



※基準日 2月1日時点

②男性の育児参加休暇(各年度中に新たに取得可能となった職員)

年度	取得対象者	取得者	未取得者	取得割合
R05年度	11人	6人	5人	54.5%
R06年度	19人	13人	6人	68.4%
R07年度	14人	9人	5人	64.3%



※基準日 2月1日時点

II 女性職員の活躍に関する状況(再任用職員除く)

1 採用した職員に占める女性職員の割合(各年度年4月1日現在)

年度	正規職員	計	男	女	女性割合
R06年度	一般行政職	16人	12人	4人	25.0%
	消防職	4人	3人	1人	25.0%
	合計	20人	15人	5人	25.0%
年度	正規職員	計	男	女	女性割合
R07年度	一般行政職	23人	12人	11人	47.8%
	消防職	4人	4人	0人	0.0%
	合計	27人	16人	11人	40.7%

2 継続勤務年数の男女の比較(各年度年4月1日現在)

年度	職種	男	女
R05年度	一般行政職	19年	19年
	消防職	22年	11年
年度	職種	男	女
R06年度	一般行政職	19年	19年
	消防職	22年	8年
年度	職種	男	女
R07年度	一般行政職	19年	19年
	消防職	23年	10年

3 職員一人あたりの超過勤務時間(各年度の実績)

年度	一人当たり超過勤務時間(月)
R05年度	8.1時間
R06年度	7.9時間
R07年度	8.9時間

※令和7年度は4月～12月の実績

4 管理職に占める女性割合(各年度年4月1日現在)

年度	正規職員	計	男	女	女性割合
R06年度	一般行政職	80人	62人	18人	22.5%
	消防職	8人	8人	0人	0.0%
	合計	88人	70人	18人	20.5%
年度	正規職員	計	男	女	女性割合
R07年度	一般行政職	82人	62人	20人	24.4%
	消防職	8人	8人	0人	0.0%
	合計	90人	70人	20人	22.2%

5-1 係長級に占める女性割合(各年度年4月1日現在)

年度	職種	計	男	女	女性割合
R06年度	一般行政職	150人	107人	43人	28.7%
	消防職	37人	37人	0人	0.0%
	合計	187人	144人	43人	23.0%
年度	職種	計	男	女	女性割合
R07年度	一般行政職	145人	104人	41人	28.3%
	消防職	38人	38人	0人	0.0%
	合計	183人	142人	41人	22.4%

5-2 係長級以上に占める女性割合(各年度年4月1日現在)

年度	職種	計	男	女	女性割合
R06年度	一般行政職	230人	169人	61人	26.5%
	消防職	46人	46人	0人	0.0%
	合計	190人	151人	39人	20.5%
年度	職種	計	男	女	女性割合
R07年度	一般行政職	227人	166人	61人	26.9%
	消防職	46人	46人	0人	0.0%
	合計	190人	151人	39人	20.5%

6 男女別育児休業取得率(各度中に新たに取得可能となった職員)

年度	職種	男	女
R05年度	一般行政職	50.0% (取得可能な職員8名、取得者4名)	100.0% (取得可能な職員7名、取得者7名)
	消防職	33.3% (取得可能な職員3名、取得者1名)	- (取得可能な職員0名)
	合計	45.5% (取得可能な職員11名、取得者5名)	100.0% (取得可能な職員7名、取得者7名)
年度	職種	男	女
R06年度	一般行政職	23.1% (取得可能な職員13名、取得者3名)	100.0% (取得可能な職員8名、取得者8名)
	消防職	0.0% (取得可能な職員6名、取得者0名)	- (取得可能な職員0名)
	合計	15.8% (取得可能な職員19名、取得者3名)	100.0% (取得可能な職員8名、取得者8名)
年度	職種	男	女
R07年度	一般行政職	63.6% (取得可能な職員11名、取得者7名)	100.0% (取得可能な職員8名、取得者8名)
	消防職	66.7% (取得可能な職員3名、取得者2名)	- (取得可能な職員0名)
	合計	64.3% (取得可能な職員14名、取得者9名)	100.0% (取得可能な職員8名、取得者8名)

※基準日2月1日時点

※上記取得率は各年中に子が生まれた男性職員に対して、育児休業を開始した男性職員の割合。

(例)令和5年度以前に子が生まれたものの、当該年度には取得せずに、令和6年度になって最初の育児休業を取得した職員が含まれる。

7 妻の出産補助休暇及び男性職員の育児参加のための休暇取得率

(各度中に新たに取得可能となった職員)

年度	職種	妻の出産補助休暇	男性の育児参加のための休暇
R05年度	一般行政職	62.5% (取得可能な職員8名、取得者5名)	50.0% (取得可能な職員8名、取得者4名)
	消防職	100.0% (取得可能な職員3名、取得者3名)	66.7% (取得可能な職員3名、取得者2名)
	合計	72.7% (取得可能な職員11名、取得者8名)	54.5% (取得可能な職員11名、取得者6名)
年度	職種	妻の出産補助休暇	男性の育児参加のための休暇
R06年度	一般行政職	76.9% (取得可能な職員13名、取得者10名)	69.2% (取得可能な職員13名、取得者9名)
	消防職	100.0% (取得可能な職員6名、取得者6名)	66.7% (取得可能な職員6名、取得者4名)
	合計	84.2% (取得可能な職員19名、取得者16名)	68.4% (取得可能な職員19名、取得者13名)
年度	職種	妻の出産補助休暇	男性の育児参加のための休暇
R07年度	一般行政職	81.8% (取得可能な職員11名、取得者9名)	63.6% (取得可能な職員11名、取得者7名)
	消防職	66.7% (取得可能な職員3名、取得者2名)	66.7% (取得可能な職員3名、取得者2名)
	合計	78.6% (取得可能な職員14名、取得者11名)	64.3% (取得可能な職員14名、取得者9名)

※基準日2月1日時点

8 職員数の状況(各年度年4月1日現在)

年度	正規職員	計	男	女	女性割合
R06年度	一般行政職	488人	301人	187人	38.3%
	消防職	125人	122人	3人	2.4%
	合計	613人	423人	190人	31.0%
年度	正規職員	計	男	女	女性割合
R07年度	一般行政職	494人	301人	193人	39.1%
	消防職	123人	120人	3人	2.4%
	合計	617人	421人	196人	31.8%