

[法第8条の3第2項]

令和7年度 一般廃棄物処理施設維持管理記録[最終処分場]

令和8年3月31日作成

埋め立てた一般廃棄物の種類及び数量[規則第4条の5の2第4号イ]

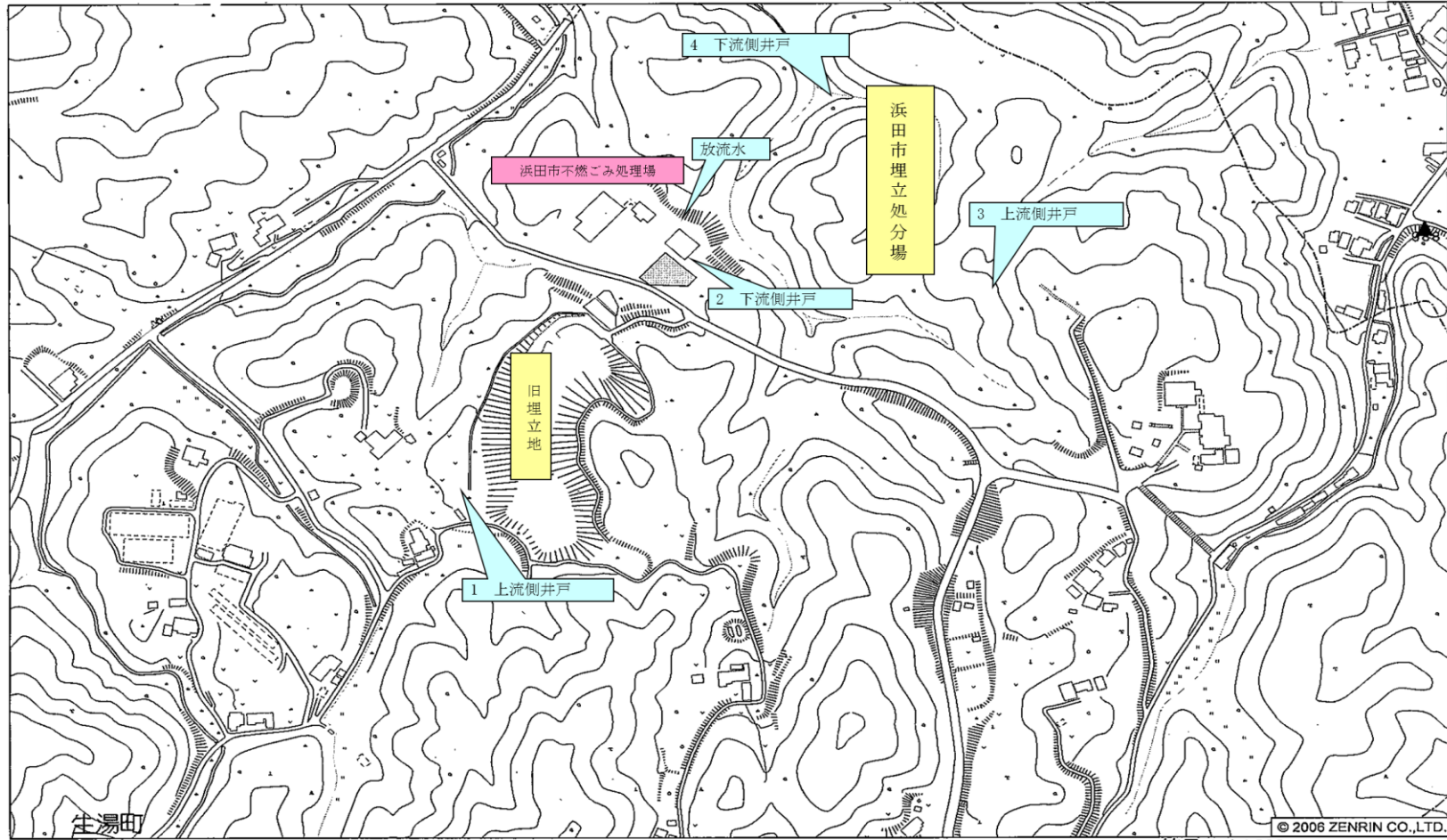
種類	数量(t)												合計
	4月	5月	6月	7月	8月	9月	10月	11月	12月	1月	2月	3月	
可燃ごみ	—	—	—	—	—	—	—	—	—	—	—	—	—
不燃ごみ	29.535	27.440	23.490	23.615	22.665	18.680	27.100	16.695	38.845	18.825	19.045	30.405	296.340
粗大ごみ	—	—	—	—	—	—	—	—	—	—	—	—	—
汚泥	1.965	2.315	3.250	1.985	1.565	1.185	1.455	3.215	2.035	2.070	1.765	1.760	24.565
その他(減容物)	—	—	—	—	—	—	—	—	—	—	—	—	—
その他(灰)	53.995	70.970	75.125	26.925	63.490	50.185	39.110	7.310	80.170	61.130	62.770	90.640	681.820
その他(ガラス)	0.000	0.000	0.000	1.620	0.000	0.000	0.000	0.000	2.185	0.000	0.000	0.000	3.805
その他()	—	—	—	—	—	—	—	—	—	—	—	—	—
その他()	—	—	—	—	—	—	—	—	—	—	—	—	—

水質検査の実施状況と措置(月1回測定)[規則第4条の5の2第4号ニ及びホ]

		4月	5月	6月	7月	8月	9月	10月	11月	12月	1月	2月	3月
採取日		R7.4.7	R7.5.12	R7.6.2	R7.7.7	R7.8.4	R7.9.8	R7.10.6	R7.11.4	R7.12.8	R8.1.5	R8.2.12	R8.3.2
検査結果が得られた日		R7.4.17	R7.5.27	R7.6.16	R7.7.17	R7.8.18	R7.9.18	R7.10.21	R7.11.13	R7.12.23	R8.1.14	R8.2.25	R8.3.16
放流水	採取場所	別添図のとおり(放流水)											
	水素イオン濃度	7.2(PH) 21℃	7.3(PH) 22℃	7.6(PH) 22℃	7.1(PH) 27℃	7.4(PH) 26℃	7.4(PH) 24℃	7.5(PH) 23℃	7.6(PH) 20℃	7.4(PH) 18℃	7.2(PH) 18℃	7.3(PH) 18℃	7.2(PH) 18℃
	生物学的酸素要求量	0.7(mg/l)	N.D.	3.3(mg/l)	1.4(mg/l)	3.1(mg/l)	1.5(mg/l)	0.9(mg/l)	N.D.	1.9(mg/l)	0.9(mg/l)	N.D.	2.0(mg/l)
	化学的酸素要求量	3.4(mg/l)	3.3(mg/l)	1.0(mg/l)	1.1(mg/l)	2.1(mg/l)	2.2(mg/l)	1.4(mg/l)	1.2(mg/l)	2.4(mg/l)	3.0(mg/l)	1.8(mg/l)	2.9(mg/l)
	浮遊物質	N.D.	N.D.	N.D.	N.D.	N.D.	N.D.	N.D.	N.D.	N.D.	N.D.	1(mg/l)	N.D.
	窒素含有量	8.1(mg/l)	8.5(mg/l)	3.2(mg/l)	15(mg/l)	5.2(mg/l)	5.6(mg/l)	6.1(mg/l)	9.0(mg/l)	8.9(mg/l)	8.5(mg/l)	9.0(mg/l)	9.4(mg/l)
異常の有無	無	無	無	無	無	無	無	無	無	無	無	無	
地下水	採取場所	別添図1のとおり(上流側井戸)											
	電気伝導率	15(ms/m)	13(ms/m)	12(ms/m)	13(ms/m)	14(ms/m)	13(ms/m)	15(ms/m)	20(ms/m)	19(ms/m)	17(ms/m)	21(mg/l)	18(mg/l)
	塩化物イオン濃度	22(mg/l)	17(mg/l)	15(mg/l)	10(mg/l)	15(mg/l)	17(mg/l)	10(mg/l)	28(mg/l)	15(mg/l)	19(mg/l)	30(mg/l)	21(mg/l)
	異常の有無	無	無	無	無	無	無	無	無	無	無	無	無
	採取場所	別添図2のとおり(下流側井戸)											
	電気伝導率	50(ms/m)	52(ms/m)	53(ms/m)	53(ms/m)	53(ms/m)	45(ms/m)	44(ms/m)	58(ms/m)	51(ms/m)	54(ms/m)	56(mg/l)	58(mg/l)
	塩化物イオン濃度	110(mg/l)	130(mg/l)	130(mg/l)	130(mg/l)	120(mg/l)	140(mg/l)	130(mg/l)	150(mg/l)	130(mg/l)	130(mg/l)	130(mg/l)	150(mg/l)
	異常の有無	無	無	無	無	無	無	無	無	無	無	無	無
	採取場所	別添図3のとおり(上流側井戸)											
	電気伝導率	41(ms/m)	40(ms/m)	41(ms/m)	42(ms/m)	38(ms/m)	36(ms/m)	38(ms/m)	40(ms/m)	41(ms/m)	38(ms/m)	39(mg/l)	38(mg/l)
	塩化物イオン濃度	25(mg/l)	25(mg/l)	24(mg/l)	22(mg/l)	25(mg/l)	24(mg/l)	25(mg/l)	21(mg/l)	24(mg/l)	24(mg/l)	25(mg/l)	25(mg/l)
	異常の有無	無	無	無	無	無	無	無	無	無	無	無	無
	採取場所	別添図4のとおり(下流側井戸)											
	電気伝導率	33(ms/m)	31(ms/m)	34(ms/m)	35(ms/m)	34(ms/m)	28(ms/m)	32(ms/m)	30(ms/m)	31(ms/m)	30(ms/m)	27(mg/l)	27(mg/l)
	塩化物イオン濃度	26(mg/l)	21(mg/l)	24(mg/l)	22(mg/l)	30(mg/l)	19(mg/l)	18(mg/l)	22(mg/l)	26(mg/l)	23(mg/l)	24(mg/l)	21(mg/l)
	異常の有無	無	無	無	無	無	無	無	無	無	無	無	無

施設の点検[規則第4条の5の2第4号ロ、ハ、ヘ、ト、チ及びリ]

		4月	5月	6月	7月	8月	9月	10月	11月	12月	1月	2月	3月	
区分	擁壁等	点検日	R7.4.17/R7.4.24	R7.5.15/R7.5.20	R7.6.23/R7.6.25	R7.7.18/R7.7.24	R7.8.20/R7.8.26	R7.9.17/R7.9.19	R7.10.15/R7.10.23	R7.11.18/R7.11.26	R7.12.16/R7.12.25	R8.1.16/R8.1.19	R8.2.16/R8.2.20	R8.3.10/R8.3.17
		異常の有無	無	無	無	無	無	無	無	無	無	無	無	無
	遮水工	点検日	R7.4.17/R7.4.24	R7.5.15/R7.5.20	R7.6.23/R7.6.25	R7.7.18/R7.7.24	R7.8.20/R7.8.26	R7.9.17/R7.9.19	R7.10.15/R7.10.23	R7.11.18/R7.11.26	R7.12.16/R7.12.25	R8.1.16/R8.1.19	R8.2.16/R8.2.20	R8.3.10/R8.3.17
		異常の有無	無	無	無	無	無	無	無	無	無	無	無	無
	調整池	点検日	R7.4.17/R7.4.24	R7.5.15/R7.5.20	R7.6.23/R7.6.25	R7.7.18/R7.7.24	R7.8.20/R7.8.26	R7.9.17/R7.9.19	R7.10.15/R7.10.23	R7.11.18/R7.11.26	R7.12.16/R7.12.25	R8.1.16/R8.1.19	R8.2.16/R8.2.20	R8.3.10/R8.3.17
		異常の有無	無	無	無	無	無	無	無	無	無	無	無	無
	浸水液処理設備	点検日	R7.4.17/R7.4.24	R7.5.15/R7.5.20	R7.6.23/R7.6.25	R7.7.18/R7.7.24	R7.8.20/R7.8.26	R7.9.17/R7.9.19	R7.10.15/R7.10.23	R7.11.18/R7.11.26	R7.12.16/R7.12.25	R8.1.16/R8.1.19	R8.2.16/R8.2.20	R8.3.10/R8.3.17
		異常の有無	無	無	無	無	無	無	無	無	無	無	無	無
	防凍措置	点検日	R7.4.17/R7.4.24	R7.5.15/R7.5.20	R7.6.23/R7.6.25	R7.7.18/R7.7.24	R7.8.20/R7.8.26	R7.9.17/R7.9.19	R7.10.15/R7.10.23	R7.11.18/R7.11.26	R7.12.16/R7.12.25	R8.1.16/R8.1.19	R8.2.16/R8.2.20	R8.3.10/R8.3.17
		異常の有無	無	無	無	無	無	無	無	無	無	無	無	無
	必要な措置を講じた年月日及び当該措置の内容													
	残余容量	測定日	R8.3.17											



縮尺 1 / 4,000 120m

© 2006 ZENRIN CO.,LTD.