

[法第8条の3第2項]

平成24年度 一般廃棄物処理施設維持管理記録[最終処分場]

埋め立てた一般廃棄物の種類及び数量[規則第4条の5の2第4号イ]

平成25年4月1日作成

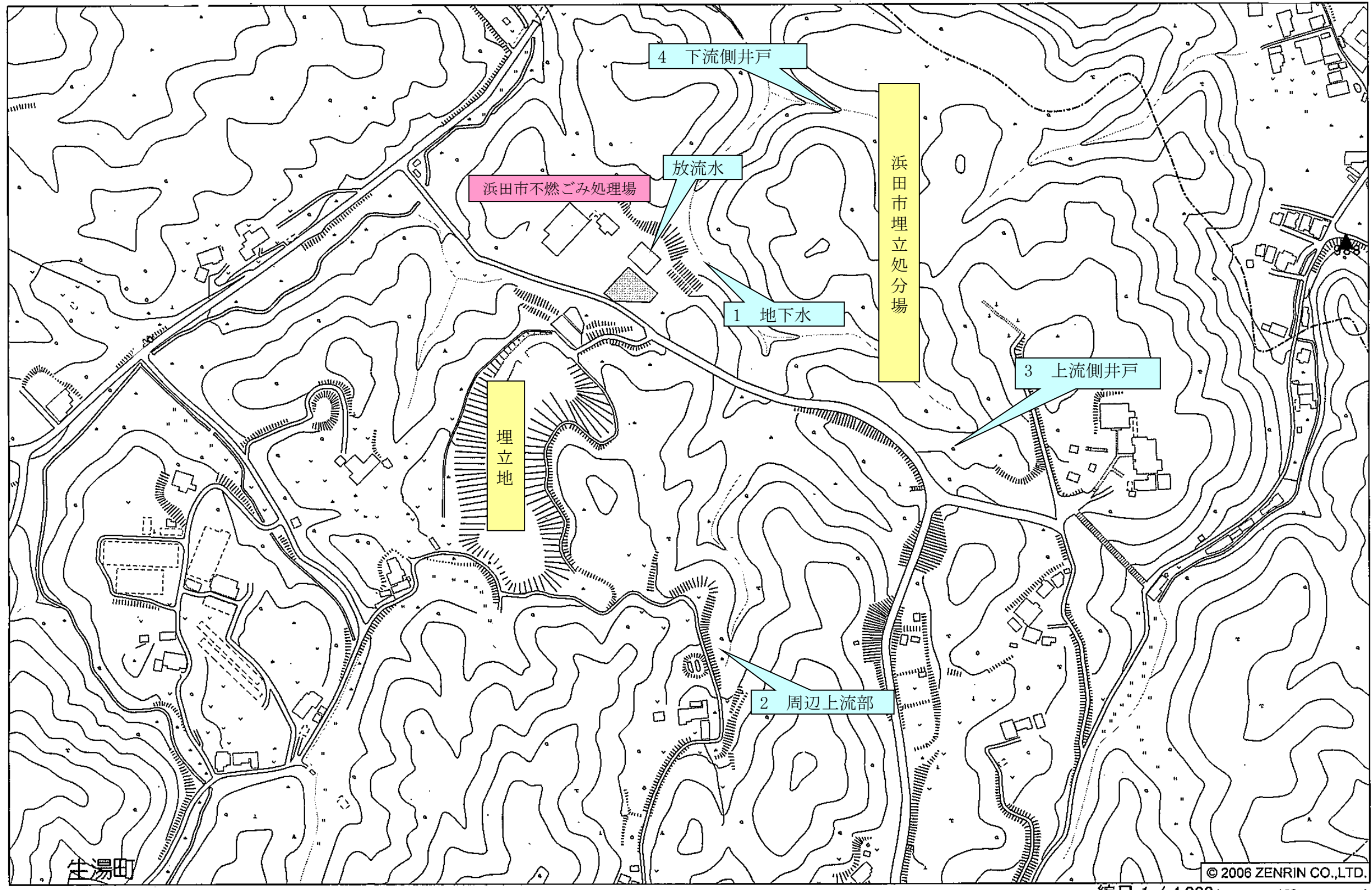
種類	数量(t)												
	4月	5月	6月	7月	8月	9月	10月	11月	12月	1月	2月	3月	合計
可燃ごみ	—	—	—	—	—	—	—	—	—	—	—	—	—
不燃ごみ	47.635	53.850	43.045	36.255	42.110	27.940	37.780	35.795	52.270	37.285	27.930	48.900	490.795
粗大ごみ	—	—	—	—	—	—	—	—	—	—	—	—	—
汚泥	2.160	1.940	0.000	3.070	2.455	0.000	2.325	0.000	2.225	0.000	2.295	0.000	16.470
その他(減容物)	68.640	74.275	66.720	72.330	80.675	68.660	69.585	63.220	82.390	65.340	53.520	70.495	835.850
その他(灰)	44.470	68.420	38.005	68.860	56.945	44.355	80.135	41.115	49.100	60.995	44.180	55.330	651.910
その他(ガラス)	0.000	0.000	0.000	2.645	2.525	0.000	0.000	2.690	0.000	0.000	0.000	3.260	11.120
その他( )	—	—	—	—	—	—	—	—	—	—	—	—	—
その他( )	—	—	—	—	—	—	—	—	—	—	—	—	—

水質検査の実施状況と措置(月1回測定)[規則第4条の5の2第4号ニ及びホ]

区分	4月	5月	6月	7月	8月	9月	10月	11月	12月	1月	2月	3月	
採取日	H24.4.19	H24.5.17	H24.6.14	H24.7.12	H24.8.9	H24.9.13	H24.10.11	H24.11.8	H24.12.13	H25.1.10	H25.2.14	H25.3.14	
検査結果が得られた日	H24.4.27	H24.5.29	H24.6.29	H24.7.27	H24.8.28	H24.9.27	H24.10.24	H24.11.22	H24.12.26	H25.1.22	H25.2.28	H25.3.25	
採取場所	別添図のとおり(放流水)												
水素イオン濃度	7.2(PH) 22℃	7.3(PH) 23℃	7.0(PH) 23℃	7.3(PH) 22℃	7.9(PH) 25℃	7.7(PH) 23℃	7.9(PH) 23℃	7.8(PH) 21℃	7.6(PH) 20℃	7.9(PH) 18℃	7.8(PH) 19℃	7.7(PH) 19℃	
生物化学的酸素要求量	1.0(mg/l)	0.8(mg/l)	0.9(mg/l)	2.9(mg/l)	1.8(mg/l)	0.7(mg/l)	1.0(mg/l)	1.3(mg/l)	2.3(mg/l)	0.8(mg/l)	2.2(mg/l)	1.5(mg/l)	
化学的酸素要求量	12(mg/l)	10(mg/l)	12(mg/l)	9.6(mg/l)	9.3(mg/l)	11(mg/l)	13(mg/l)	14(mg/l)	14(mg/l)	22(mg/l)	21(mg/l)	19(mg/l)	
浮遊物質	定量下限値未満	2(mg/l)	2(mg/l)	2(mg/l)	2(mg/l)	2(mg/l)	2(mg/l)	2(mg/l)	2(mg/l)	2(mg/l)	定量下限値未満	5(mg/l)	3(mg/l)
窒素含有量	18(mg/l)	19(mg/l)	18(mg/l)	12(mg/l)	17(mg/l)	14(mg/l)	16(mg/l)	18(mg/l)	18(mg/l)	21(mg/l)	20(mg/l)	23(mg/l)	
異常の有無	無	無	無	無	無	無	無	無	無	無	無	無	
採取場所	別添図1のとおり(地下水)												
電気伝導率	98(mg/l)	110(mg/l)	130(mg/l)	39(mg/l)	120(mg/l)	130(mg/l)	150(mg/l)	120(mg/l)	58(mg/l)	100(mg/l)	89(mg/l)	63(mg/l)	
塩化物イオン濃度	32(mg/l)	260(mg/l)	370(mg/l)	130(mg/l)	350(mg/l)	420(mg/l)	400(mg/l)	350(mg/l)	160(mg/l)	290(mg/l)	250(mg/l)	170(mg/l)	
異常の有無	無	無	無	無	無	無	無	無	無	無	無	無	
採取場所	別添図2のとおり(周辺上流部)												
電気伝導率	14(mg/l)	15(mg/l)	15(mg/l)	12(mg/l)	19(mg/l)	26(mg/l)	27(mg/l)	18(mg/l)	16(mg/l)	16(mg/l)	17(mg/l)	17(mg/l)	
塩化物イオン濃度	34(mg/l)	31(mg/l)	31(mg/l)	28(mg/l)	33(mg/l)	38(mg/l)	37(mg/l)	28(mg/l)	29(mg/l)	29(mg/l)	30(mg/l)	28(mg/l)	
異常の有無	無	無	無	無	無	無	無	無	無	無	無	無	
採取場所	別添図3のとおり(上流側井戸)												
電気伝導率	96(mg/l)	98(mg/l)	17(mg/l)	75(mg/l)	34(mg/l)	34(mg/l)	64(mg/l)	77(mg/l)	73(mg/l)	74(mg/l)	76(mg/l)	73(mg/l)	
塩化物イオン濃度	56(mg/l)	49(mg/l)	35(mg/l)	25(mg/l)	24(mg/l)	18(mg/l)	19(mg/l)	29(mg/l)	25(mg/l)	27(mg/l)	35(mg/l)	37(mg/l)	
異常の有無	無	無	無	無	無	無	無	無	無	無	無	無	
採取場所	別添図4のとおり(下流側井戸)												
電気伝導率	43(mg/l)	44(mg/l)	45(mg/l)	36(mg/l)	45(mg/l)	44(mg/l)	42(mg/l)	21(mg/l)	48(mg/l)	55(mg/l)	49(mg/l)	38(mg/l)	
塩化物イオン濃度	40(mg/l)	39(mg/l)	43(mg/l)	29(mg/l)	44(mg/l)	37(mg/l)	38(mg/l)	30(mg/l)	30(mg/l)	35(mg/l)	36(mg/l)	37(mg/l)	
異常の有無	無	無	無	無	無	無	無	無	無	無	無	無	

施設の点検[規則第4条の5の2第4号ロ、ハ、ヘ、ト、チ及びリ]

区分	擁壁等	遮水工	調整池	浸水液処理設備	防凍措置	残余容量年1回以上測定
点検日	平成24年12月12日	平成24年12月12日	平成24年12月13日	平成24年12月13日	年月日	測定日
異常の有無	無	無	無	無	有・無	測定日
必要な措置を講じた年月日及び当該措置の内容	年月日	年月日	年月日	年月日	年月日	H24年8月9日 59,770m <sup>3</sup>



生湯町

© 2006 ZENRIN CO.,LTD.

縮尺 1 / 4,000 | 120m