

[法第8条の3第2項]

平成30年度 一般廃棄物処理施設維持管理記録[最終処分場]

埋め立てた一般廃棄物の種類及び数量[規則第4条の5の2第4号イ]

平成31年4月8日作成

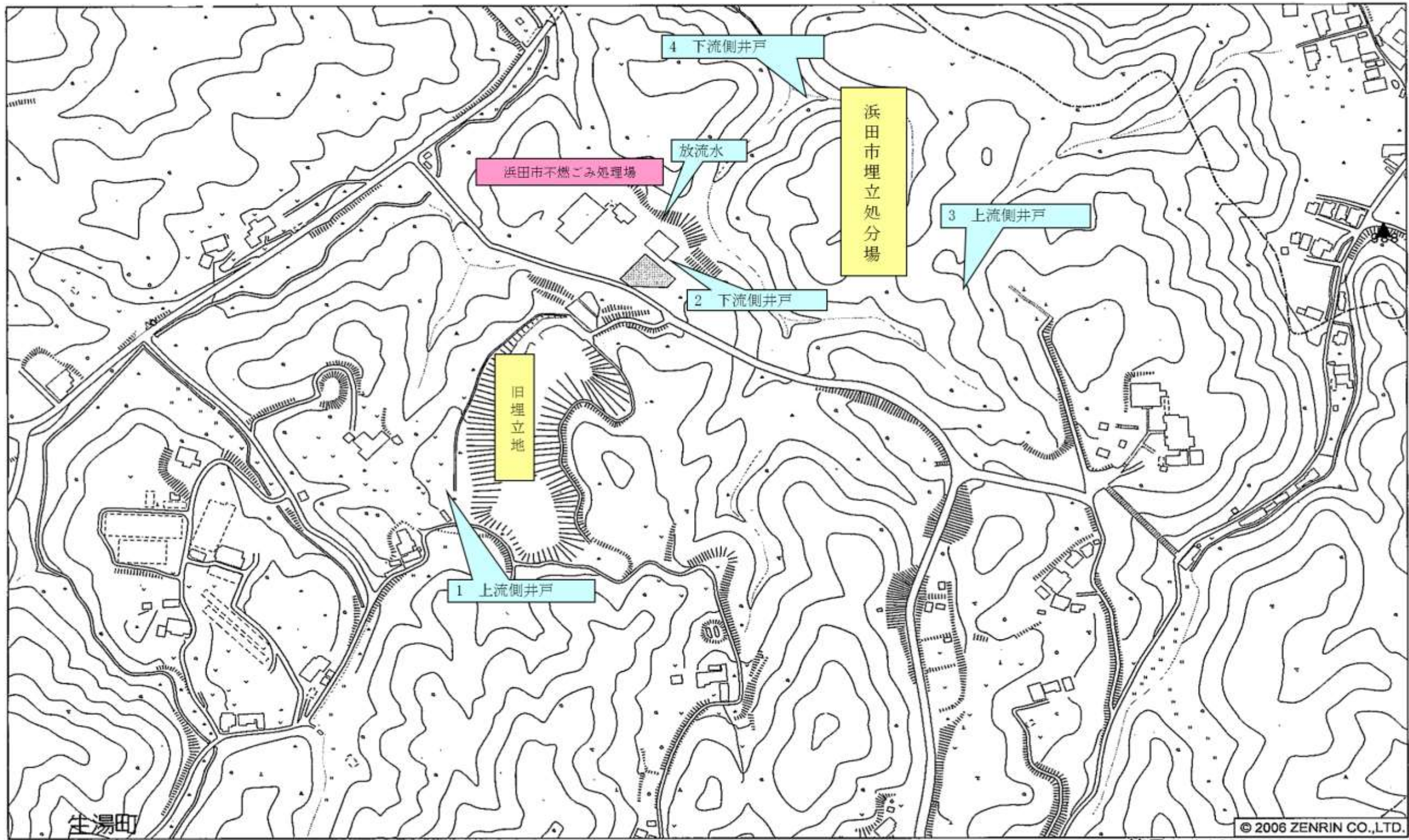
| 種類       | 数量(t)  |        |        |        |        |        |        |        |        |        |        |        | 合計      |
|----------|--------|--------|--------|--------|--------|--------|--------|--------|--------|--------|--------|--------|---------|
|          | 4月     | 5月     | 6月     | 7月     | 8月     | 9月     | 10月    | 11月    | 12月    | 1月     | 2月     | 3月     |         |
| 可燃ごみ     | —      | —      | —      | —      | —      | —      | —      | —      | —      | —      | —      | —      | —       |
| 不燃ごみ     | 32.525 | 33.300 | 26.855 | 23.970 | 23.015 | 31.215 | 30.135 | 33.150 | 37.385 | 25.830 | 18.510 | 23.095 | 338.985 |
| 粗大ごみ     | —      | —      | —      | —      | —      | —      | —      | —      | —      | —      | —      | —      | —       |
| 汚泥       | 2.260  | 2.950  | 2.745  | 1.995  | 2.100  | 2.565  | 1.705  | 2.250  | 3.995  | 3.535  | 2.185  | 2.455  | 30.740  |
| その他(減容物) | 0.000  | 0.000  | 0.000  | 0.000  | 0.000  | 0.000  | 0.000  | 0.000  | 0.000  | 0.000  | 0.000  | 0.000  | 0.000   |
| その他(灰)   | 63.535 | 54.665 | 48.695 | 90.480 | 67.860 | 50.580 | 77.695 | 48.595 | 68.915 | 55.095 | 41.680 | 57.950 | 725.745 |
| その他(ガラス) | 2.040  | 0.000  | 0.000  | 1.505  | 0.000  | 0.000  | 0.000  | 0.705  | 2.375  | 0.000  | 0.000  | 2.230  | 8.855   |
| その他( )   | —      | —      | —      | —      | —      | —      | —      | —      | —      | —      | —      | —      | —       |
| その他( )   | —      | —      | —      | —      | —      | —      | —      | —      | —      | —      | —      | —      | —       |

水質検査の実施状況と措置(月1回測定)[規則第4条の5の2第4号ニ及びホ]

|            | 4月              | 5月          | 6月          | 7月          | 8月          | 9月          | 10月         | 11月         | 12月         | 1月          | 2月          | 3月          | 合計          |
|------------|-----------------|-------------|-------------|-------------|-------------|-------------|-------------|-------------|-------------|-------------|-------------|-------------|-------------|
| 採取日        | H30.4.19        | H30.5.17    | H30.6.19    | H30.7.19    | H30.8.23    | H30.9.13    | H30.10.11   | H30.11.22   | H30.12.20   | H31.1.24    | H31.2.21    | H31.3.14    |             |
| 検査結果が得られた日 | H30.5.22        | H30.6.4     | H30.7.12    | H30.8.10    | H30.10.4    | H30.10.4    | H30.11.30   | H30.12.10   | H31.1.31    | H31.2.28    | H31.3.18    | H31.3.29    |             |
| 採取場所       | 別添図のとおり(放流水)    |             |             |             |             |             |             |             |             |             |             |             |             |
| 放水         | 水素イオン濃度         | 6.8(PH) 20℃ | 7.1(PH) 23℃ | 7.5(PH) 22℃ | 7.6(PH) 23℃ | 7.7(PH) 23℃ | 7.3(PH) 20℃ | 7.2(PH) 20℃ | 6.9(PH) 19℃ | 7.1(PH) 19℃ | 7.6(PH) 18℃ | 7.0(PH) 18℃ | 7.0(PH) 18℃ |
|            | 生物学的酸素要求量       | 12(mg/l)    | 12(mg/l)    | 4.9(mg/l)   | 8.9(mg/l)   | 4.8(mg/l)   | 5.9(mg/l)   | 5.6(mg/l)   | 9.4(mg/l)   | 11(mg/l)    | 6.5(mg/l)   | 3.9(mg/l)   | 4.5(mg/l)   |
|            | 化学的酸素要求量        | 21(mg/l)    | 21(mg/l)    | 9.4(mg/l)   | 16(mg/l)    | 9.7(mg/l)   | 11(mg/l)    | 11(mg/l)    | 16(mg/l)    | 20(mg/l)    | 13(mg/l)    | 6.3(mg/l)   | 7.5(mg/l)   |
|            | 浮遊物質            | 11(mg/l)    | 2(mg/l)     | 6(mg/l)     | 定量下限値未満     | 5(mg/l)     | 定量下限値未満     | 2(mg/l)     | 2(mg/l)     | 1(mg/l)     | 2(mg/l)     | 2(mg/l)     | 2(mg/l)     |
|            | 窒素含有量           | 14(mg/l)    | 9.7(mg/l)   | 5.0(mg/l)   | 9.1(mg/l)   | 7.1(mg/l)   | 5.3(mg/l)   | 4.2(mg/l)   | 7.3(mg/l)   | 8.5(mg/l)   | 12(mg/l)    | 11(mg/l)    | 12(mg/l)    |
|            | 異常の有無           | 無           | 無           | 無           | 無           | 無           | 無           | 無           | 無           | 無           | 無           | 無           | 無           |
| 採取場所       | 別添図1のとおり(上流側井戸) |             |             |             |             |             |             |             |             |             |             |             |             |
| 地下水等       | 電気伝導率           | 11(ms/m)    | 14(ms/m)    | 20(ms/m)    | 30(ms/m)    | 31(ms/m)    | 27(ms/m)    | 21(ms/m)    | 14(ms/m)    | 15(ms/m)    | 35(ms/m)    | 16(ms/m)    | 15(ms/m)    |
|            | 塩化物イオン濃度        | 15(mg/l)    | 17(mg/l)    | 22(mg/l)    | 10(mg/l)    | 22(mg/l)    | 14(mg/l)    | 10(mg/l)    | 22(mg/l)    | 22(mg/l)    | 24(mg/l)    | 32(mg/l)    | 18(mg/l)    |
|            | 異常の有無           | 無           | 無           | 無           | 無           | 無           | 無           | 無           | 無           | 無           | 無           | 無           | 無           |
| 採取場所       | 別添図2のとおり(下流側井戸) |             |             |             |             |             |             |             |             |             |             |             |             |
|            | 電気伝導率           | 32(ms/m)    | 32(ms/m)    | 30(ms/m)    | 17(ms/m)    | 17(ms/m)    | 18(ms/m)    | 27(ms/m)    | 31(ms/m)    | 32(ms/m)    | 15(ms/m)    | 35(ms/m)    | 33(ms/m)    |
|            | 塩化物イオン濃度        | 29(mg/l)    | 28(mg/l)    | 29(mg/l)    | 27(mg/l)    | 7(mg/l)     | 28(mg/l)    | 30(mg/l)    | 30(mg/l)    | 30(mg/l)    | 38(mg/l)    | 22(mg/l)    | 35(mg/l)    |
|            | 異常の有無           | 無           | 無           | 無           | 無           | 無           | 無           | 無           | 無           | 無           | 無           | 無           | 無           |
| 採取場所       | 別添図3のとおり(上流側井戸) |             |             |             |             |             |             |             |             |             |             |             |             |
|            | 電気伝導率           | 48(ms/m)    | 49(ms/m)    | 35(ms/m)    | 47(ms/m)    | 48(ms/m)    | 15(ms/m)    | 7(ms/m)     | 23(ms/m)    | 36(ms/m)    | 32(ms/m)    | 33(ms/m)    | 37(ms/m)    |
|            | 塩化物イオン濃度        | 24(mg/l)    | 27(mg/l)    | 25(mg/l)    | 24(mg/l)    | 20(mg/l)    | 15(mg/l)    | 11(mg/l)    | 18(mg/l)    | 26(mg/l)    | 29(mg/l)    | 32(mg/l)    | 32(mg/l)    |
|            | 異常の有無           | 無           | 無           | 無           | 無           | 無           | 無           | 無           | 無           | 無           | 無           | 無           | 無           |
| 採取場所       | 別添図4のとおり(下流側井戸) |             |             |             |             |             |             |             |             |             |             |             |             |
|            | 電気伝導率           | 35(ms/m)    | 35(ms/m)    | 48(ms/m)    | 22(ms/m)    | 35(ms/m)    | 33(ms/m)    | 34(ms/m)    | 36(ms/m)    | 35(ms/m)    | 37(ms/m)    | 35(ms/m)    | 33(ms/m)    |
|            | 塩化物イオン濃度        | 30(mg/l)    | 28(mg/l)    | 30(mg/l)    | 21(mg/l)    | 23(mg/l)    | 27(mg/l)    | 33(mg/l)    | 36(mg/l)    | 25(mg/l)    | 32(mg/l)    | 26(mg/l)    | 23(mg/l)    |
|            | 異常の有無           | 無           | 無           | 無           | 無           | 無           | 無           | 無           | 無           | 無           | 無           | 無           | 無           |

施設の点検[規則第4条の5の2第4号ロ、ハ、ヘ、ト、チ及びリ]

| 区分                    | 擁壁等 | 遮水工 | 調整池 | 浸水液処理設備 | 防凍措置 | 残余容量年1回以上測定 |
|-----------------------|-----|-----|-----|---------|------|-------------|
| 点検日                   |     |     |     |         | 年月日  | 測定日         |
| 異常の有無                 |     |     |     |         | 有・無  | 測定日         |
| 必要な措置を講じた年月日及び当該措置の内容 | 年月日 | 年月日 |     |         | 年月日  | 年月日         |



© 2006 ZENRIN CO.,LTD.

縮尺 1 / 4,000 | 120m