

[法第8条の3第2項]

令和2年度 一般廃棄物処理施設維持管理記録[最終処分場]

埋め立てた一般廃棄物の種類及び数量[規則第4条の5の2第4号イ]

令和3年4月22日作成

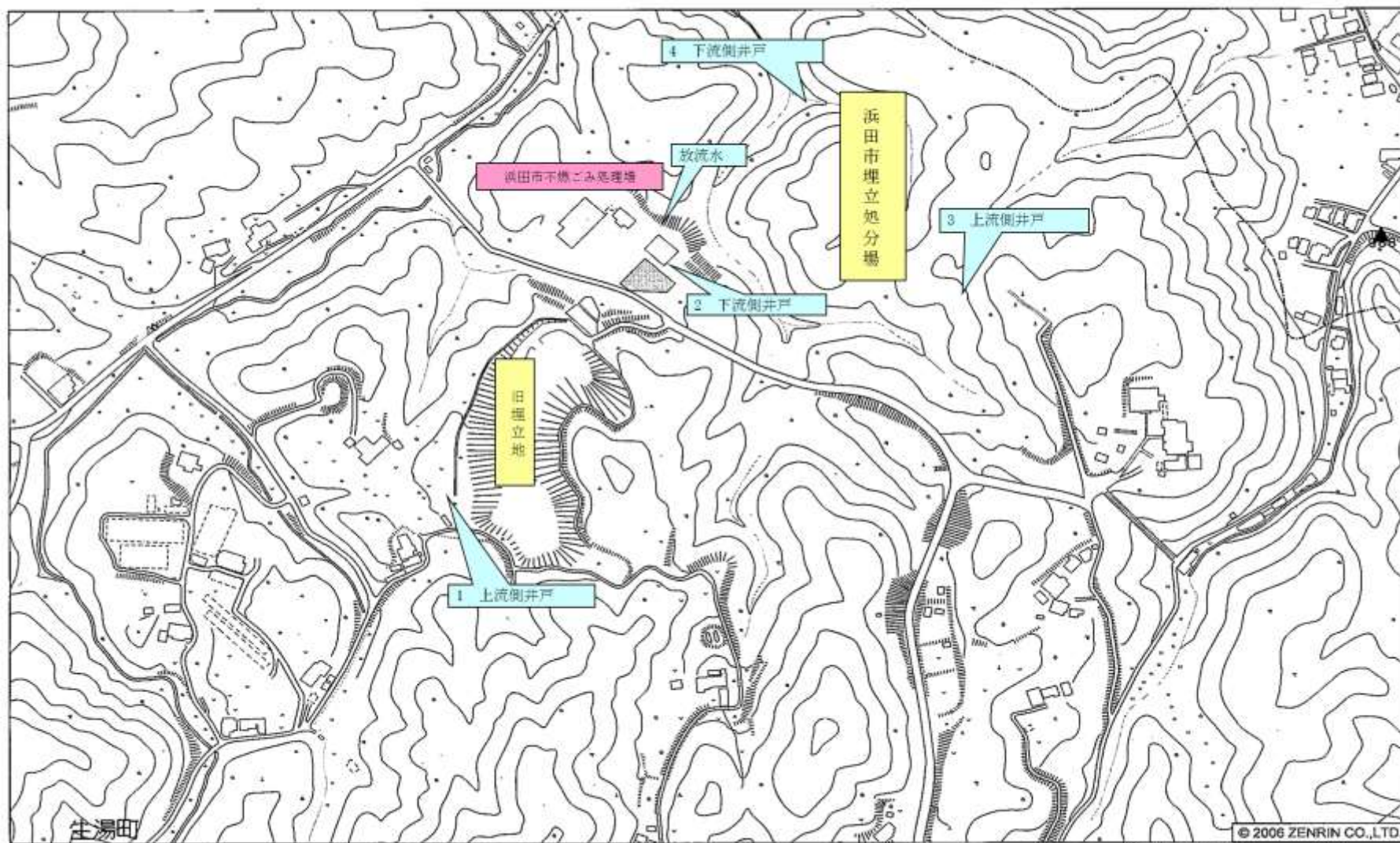
種類	数量(t)												合計
	4月	5月	6月	7月	8月	9月	10月	11月	12月	1月	2月	3月	
可燃ごみ	—	—	—	—	—	—	—	—	—	—	—	—	—
不燃ごみ	37.105	34.165	31.880	25.650	32.955	14.940	41.845	31.245	34.350	24.045	21.805	44.590	374.575
粗大ごみ	—	—	—	—	—	—	—	—	—	—	—	—	—
汚泥	3.775	2.775	3.200	0.000	4.510	0.000	2.545	1.910	2.390	2.715	2.245	2.405	28.470
その他(減容物)	0.000	0.000	0.000	0.000	0.000	0.000	0.000	0.000	0.000	0.000	0.000	0.000	0.000
その他(灰)	51.345	68.805	96.175	83.330	50.755	49.380	76.450	65.605	52.850	79.405	30.520	81.565	786.185
その他(ガラス)	0.000	3.940	0.000	3.305	0.000	0.000	4.370	0.000	4.020	0.000	0.000	3.830	19.465
その他( )	—	—	—	—	—	—	—	—	—	—	—	—	—
その他( )	—	—	—	—	—	—	—	—	—	—	—	—	—

水質検査の実施状況と措置(月1回測定)[規則第4条の5の2第4号ニ及びホ]

	4月	5月	6月	7月	8月	9月	10月	11月	12月	1月	2月	3月	合計	
採取日	R2.4.13	R2.5.11	R2.6.8	R2.7.6	R2.8.3	R2.9.8	R2.10.5	R2.11.10	R2.12.7	R3.1.5	R3.2.1	R3.3.1		
検査結果が得られた日	R2.5.8	R2.5.27	R2.6.25	R2.7.20	R2.8.20	R2.9.23	R2.10.22	R2.11.20	R2.12.24	R3.1.18	R3.2.12	R3.3.15		
採取場所	別添図のとおり(放流水)													
放流水	水素イオン濃度	7.8(PH) 18℃	7.4(PH) 21℃	7.6(PH)22℃	7.7(PH)22℃	7.5(PH)22℃	7.8(PH)24℃	7.8(PH)20℃	7.6(PH)18℃	7.6(PH)18℃	7.4(PH)18℃	7.7(PH)18℃	7.3(PH)18℃	
	生物化学的酸素要求量	1.0(mg/l)	4.7(mg/l)	N.D.	1.9(mg/l)	1.1(mg/l)	0.6(mg/l)	0.8(mg/l)	2.3(mg/l)	5.8(mg/l)	5.0(mg/l)	1.5(mg/l)	2.9(mg/l)	
	化学的酸素要求量	4.8(mg/l)	9.0(mg/l)	1.6(mg/l)	2.3(mg/l)	3.6(mg/l)	4.1(mg/l)	2.1(mg/l)	6.1(mg/l)	11(mg/l)	14(mg/l)	5.4(mg/l)	5.5(mg/l)	
	浮遊物質	1(mg/l)	2(mg/l)	N.D.	6(mg/l)	4(mg/l)	9(mg/l)	6(mg/l)	1(mg/l)	1(mg/l)	2(mg/l)	3(mg/l)	4(mg/l)	
	窒素含有量	4.1(mg/l)	5.1(mg/l)	6.5(mg/l)	4.1(mg/l)	2.9(mg/l)	3.5(mg/l)	4.7(mg/l)	5.6(mg/l)	7.8(mg/l)	8.3(mg/l)	6.3(mg/l)	6.4(mg/l)	
	異常の有無	無	無	無	無	無	無	無	無	無	無	無	無	
採取場所	別添図1のとおり(上流側井戸)													
地下水	電気伝導率	9.9(ms/m)	12(ms/m)	15(ms/m)	19(ms/m)	18(ms/m)	20(ms/m)	13(ms/m)	14(ms/m)	15(ms/m)	14(ms/m)	23(ms/m)	23(ms/m)	
	塩化物イオン濃度	14(mg/l)	21(mg/l)	18(mg/l)	20(mg/l)	12(mg/l)	22(mg/l)	14(mg/l)	18(mg/l)	23(mg/l)	22(mg/l)	33(mg/l)	25(mg/l)	
	異常の有無	無	無	無	無	無	無	無	無	無	無	無	無	
	採取場所	別添図2のとおり(下流側井戸)												
	電気伝導率	28(ms/m)	19(ms/m)	29(ms/m)	22(ms/m)	27(ms/m)	27(ms/m)	23(ms/m)	25(ms/m)	26(ms/m)	23(ms/m)	17(ms/m)	15(ms/m)	
	塩化物イオン濃度	31(mg/l)	28(mg/l)	33(mg/l)	30(mg/l)	30(mg/l)	29(mg/l)	29(mg/l)	33(mg/l)	32(mg/l)	34(mg/l)	28(mg/l)	37(mg/l)	
	異常の有無	無	無	無	無	無	無	無	無	無	無	無	無	
	採取場所	別添図3のとおり(上流側井戸)												
	電気伝導率	35(ms/m)	35(ms/m)	37(ms/m)	9.0(ms/m)	9.9(ms/m)	10(ms/m)	11(ms/m)	24(ms/m)	33(ms/m)	34(ms/m)	33(ms/m)	34(ms/m)	
	塩化物イオン濃度	21(mg/l)	24(mg/l)	29(mg/l)	12(mg/l)	12(mg/l)	14(mg/l)	13(mg/l)	19(mg/l)	28(mg/l)	28(mg/l)	28(mg/l)	30(mg/l)	
異常の有無	無	無	無	無	無	無	無	無	無	無	無	無		
採取場所	別添図4のとおり(下流側井戸)													
電気伝導率	9.7(ms/m)	17(ms/m)	36(ms/m)	17(ms/m)	18(ms/m)	22(ms/m)	29(ms/m)	32(ms/m)	35(ms/m)	35(ms/m)	30(ms/m)	35(ms/m)		
塩化物イオン濃度	14(mg/l)	19(mg/l)	31(mg/l)	18(mg/l)	21(mg/l)	32(mg/l)	27(mg/l)	25(mg/l)	30(mg/l)	28(mg/l)	24(mg/l)	33(mg/l)		
異常の有無	無	無	無	無	無	無	無	無	無	無	無	無		

施設の点検[規則第4条の5の2第4号ロ、ハ、ヘ、ト、チ及びリ]

区分	擁壁等	遮水工	調整池	浸水液処理設備	防凍措置	残余容量年1回
点検日					年 月 日	以上測定
異常の有無					有・無	測定日
必要な措置を講じた年月日及び当該措置の内容	年 月 日	年 月 日			年 月 日	年 月 日



© 2006 ZENRIN CO.,LTD.

縮尺 1 / 4,000 120m