

# 13 社会福祉

## 1 老人福祉実施状況

### (1) 高齢者クラブ連合会

(単位：クラブ、人)

		浜田市					
		浜田	金城	旭	弥栄	三隅	
平成23年	クラブ数	82	44	7	8	7	16
	会員数	3,604	1,775	460	637	111	621
平成24年	クラブ数	80	42	7	8	7	16
	会員数	3,404	1,682	464	559	112	587
平成25年	クラブ数	78	40	7	8	7	16
	会員数	3,219	1,589	480	439	121	590
平成26年	クラブ数	78	40	7	8	7	16
	会員数	3,219	1,589	480	439	121	590
平成27年	クラブ数	73	35	7	8	7	16
	会員数	2,901	1,405	457	391	128	520

資料：市健康長寿課

### (2) 老人福祉施設 (平成27年4月1日現在)

(単位：施設)

	浜田市					
	浜田	金城	旭	弥栄	三隅	
養護老人ホーム	4	1	0	1	1	1
特別養護老人ホーム	9	5	1	1	1	1
軽費老人ホーム	1	1	0	0	0	0
地域包括支援センター	1	1	0	0	0	0
生活支援ハウス	0	0	0	0	0	0

資料：市健康長寿課

## 2 保育所数及び在所者数

(単位：所、園、人)

		保育所(園)数			定員			在所者数		
		総数	公営	私営	総数	公営	私営	総数	公営	私営
平成26年3月1日	浜田市	27	-	27	1,885	-	1,885	2,037	-	2,037
	浜田	16	-	16	1,370	-	1,370	1,520	-	1,520
	金城	4	-	4	190	-	190	193	-	193
	旭	1	-	1	100	-	100	105	-	105
	弥栄	2	-	2	40	-	40	40	-	40
	三隅	4	-	4	185	-	185	179	-	179
平成27年3月1日	浜田市	26	-	26	1,875	-	1,875	2,051	-	2,051
	浜田	16	-	16	1,380	-	1,380	1,555	-	1,555
	金城	4	-	4	190	-	190	195	-	195
	旭	1	-	1	100	-	100	97	-	97
	弥栄	2	-	2	40	-	40	35	-	35
	三隅	3	-	3	165	-	165	169	-	169
平成28年3月1日	浜田市	26	-	26	1,875	-	1,875	2,041	-	2,041
	浜田	16	-	16	1,380	-	1,380	1,557	-	1,557
	金城	4	-	4	190	-	190	190	-	190
	旭	1	-	1	100	-	100	87	-	87
	弥栄	2	-	2	40	-	40	46	-	46
	三隅	3	-	3	165	-	165	161	-	161

資料：市子育て支援課



### 3 就学前児童数と保育所入所者数の比較



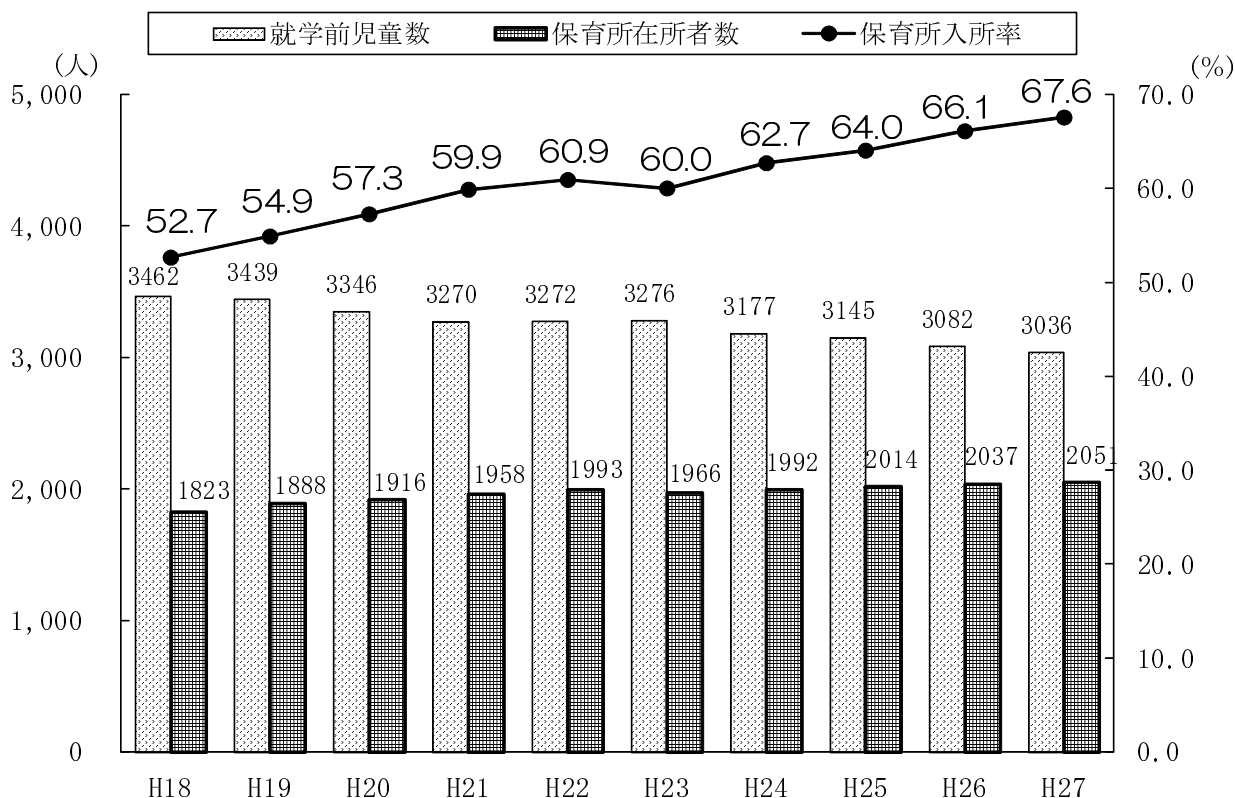
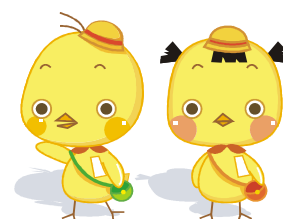
(単位：人、%)

	就学前児童数	保育所在所者数	保育所入所率
平成24年3月1日	3,177	1,992	62.7
平成25年3月1日	3,145	2,014	64.0
平成26年3月1日	3,082	2,037	66.1
平成27年3月1日	3,036	2,051	67.6
平成28年3月1日	2,995	2,041	68.1

(注) 就学前児童数は住民基本台帳に登録の0歳～6歳児人口

資料：市総合窓口課  
市子育て支援課

就学前児童数は減少傾向にありますが、保育所入所率は増加しており、働きながら子どもを育てている人の増加を表しています。



## 4 生活保護法による保護状況

(1) 保護世帯数、人口 (単位：世帯、人、%)

		平成24年	平成25年	平成26年
保護世帯数		386	369	381
保護人員		497	473	474
扶助別人員	生活	413	395	396
	住宅	328	320	315
	教育	25	23	18
	介護	67	70	79
	医療	369	351	374
	出産	1	1	1
	生業	7	9	7
	葬祭	5	8	4
保護率 (対人口千人比)		8.3	8.0	8.1

(注) 数値は月平均 資料：市地域福祉課  
(但し、出産、葬祭は年間の合計数値)

(2) 保護費 (単位：千円)

		平成24年	平成25年	平成26年
総計		56,599	57,458	60,045
扶助別保護費	生活	16,972	15,826	16,972
	住宅	4,785	4,784	4,959
	教育	284	255	202
	介護	1,688	1,454	2,149
	医療	32,646	34,916	35,514
	出産	35	36	140
	生業	121	136	172
	葬祭	68	87	77

(注) 数値は月平均 資料：市地域福祉課

## 5 国民健康保険加入状況

(単位：世帯、人)

	世帯数	被保険者数
平成24年	8,579	13,158
平成25年	8,414	12,856
平成26年	8,151	12,251

(注) 年度末現在の数値 資料：市医療保険課



## 6 国民年金の状況

(単位：人)

	被 保 険 者 数								
	第1号	任意加入	第3号	保険料免除者数					付加年金
				法定免除	申請免除 (全額)	若年者 納付猶予	申請免除 (一部)	学生 納付特例	
平成25年3月31日	5,521	67	2,996	601	781	100	188	641	206
平成26年3月31日	5,353	79	2,842	609	809	116	194	674	210
平成27年3月31日	5,008	64	2,742	595	712	105	233	634	196

つづき

(単位：人)

	受 給 権 者 数		
	老齢給付	障害給付	遺族給付
平成25年3月31日	17,570	1,237	150
平成26年3月31日	17,947	1,247	129
平成27年3月31日	18,300	1,255	118

資料：市医療保険課

## 7 国民健康保険の医療費状況

		被保険者 給付者数 (人)	給付件数 (件)	診療件数 (件)	診療等 日 数 (日)	医療費費用額 (円)	年 間 受診率 (%)	1人当り 費用額 (円)	1件当り 費用額 (円)
国 保 一 般	平成24年	11,564	227,122	144,747	342,595	5,124,662,910	1,251.7	443,157	22,563
	平成25年	11,538	230,820	145,810	337,026	5,170,360,186	1,263.7	448,116	22,400
	平成26年	11,215	231,770	146,141	337,610	5,461,557,656	1,303.1	486,987	23,565
国 保 退 職	平成24年	1,594	32,789	20,872	42,330	693,529,062	1,309.4	435,087	21,151
	平成25年	1,318	28,764	18,167	36,803	603,152,961	1,378.4	457,627	20,969
	平成26年	1,036	22,980	14,498	29,861	525,772,717	1,399.4	507,503	22,880

資料：市医療保険課

## 8 介護保険被保険者数及び認定状況

(単位：人)

	第1号 被保険者数	要介護（要支援）認定者数（第2号被保険者を含む）						
		総数	要支援	要介護1	要介護2	要介護3	要介護4	要介護5
平成24年	18,993	4,526	982	718	1,022	663	545	596
平成25年	19,241	4,579	939	734	1,093	669	583	561
平成26年	19,440	4,710	987	790	1,124	685	579	545

※ 数値は各年度末の実績

資料：浜田地区広域行政組合

## 9 介護保険給付費状況

(単位：千円)

	合計	居宅サービス に係る給付費	施設サービス に係る給付費	地域密着型 サービスに 係る給付費	高額 サービス等 費	高額医療合算 介護サービス 等費	その他諸費	特定入所者 介護サービス 等費
平成24年	6,823,596	3,412,798	2,325,027	652,488	130,555	21,515	10,818	270,395
平成25年	7,044,567	3,481,990	2,364,370	748,918	138,855	22,296	11,083	277,055
平成26年	7,253,168	3,562,372	2,388,199	844,968	142,335	25,001	9,910	280,383

※ 数値は各年度末の実績

資料：浜田地区広域行政組合

