

浜田市国民健康保険運営協議会

(平成 30 年度第 2 回)

参考資料 1

浜田市国民健康保険運営協議会

参考資料

I 浜田市国民健康保険の状況

- 1 浜田市国民健康保険被保険者の推移 P. 2
- 2 浜田市国民健康保険料率の推移
 - (1) 浜田市国民健康保険料率の推移 P. 3
 - (2) 基礎賦課限度額等の推移 P. 5

II 浜田市国民健康保険財政調整基金の状況

- 1 浜田市国民健康保険財政調整基金の残高状況 P. 6
- 2 保健事業における自治区別残高状況 P. 7

III 保険給付の状況

- 1 一般被保険者に係る給付
 - (1) 療養給付費 P. 8
 - (2) 療養費 P. 9
 - (3) 高額療養費 P. 10
- 2 退職被保険者等に係る給付
 - (1) 療養給付費 P. 11
 - (2) 療養費 P. 12
 - (3) 高額療養費 P. 13
- 3 その他の給付
 - (1) 出産育児一時金 P. 14
 - (2) 葬祭費 P. 15

IV 特定健康診査の受診状況

- 1 特定健康診査における受診者数及び受診率の状況 P. 16

V 平成 30 年度上半期（3 月～8 月診療分）一人あたり医療費状況（速報値）

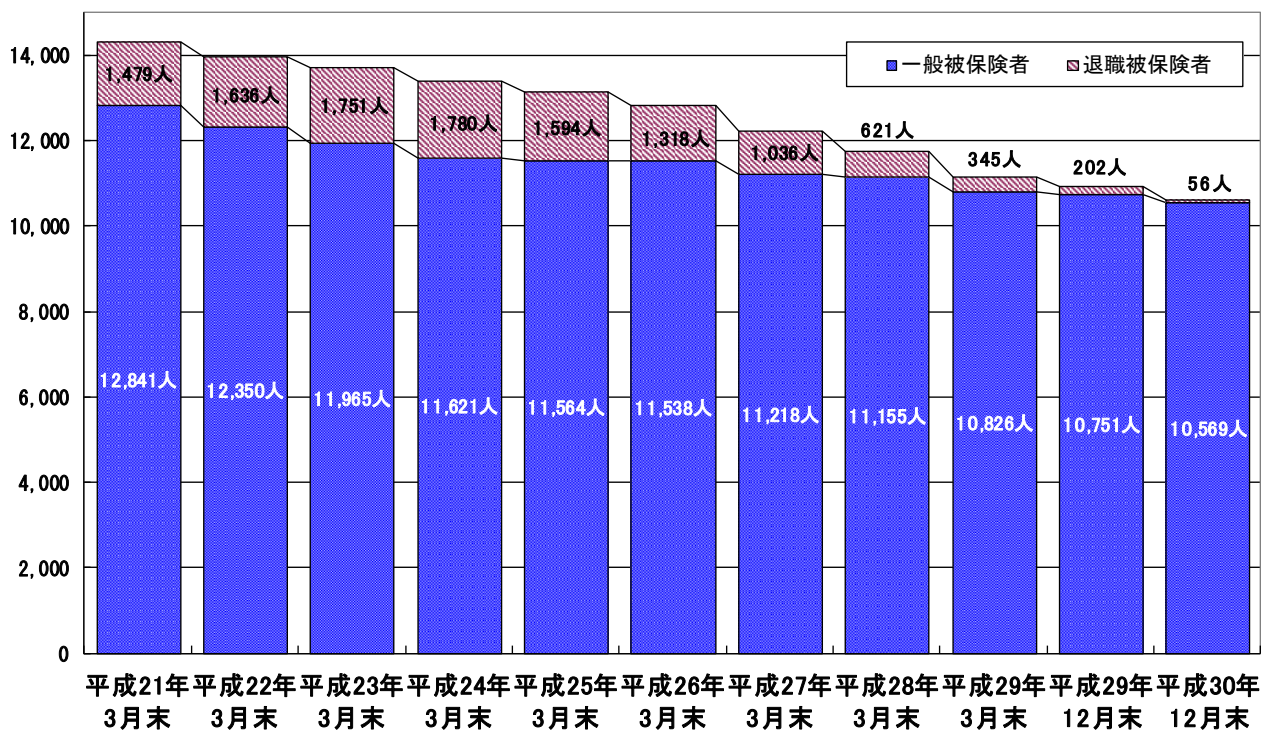
- 1 島根県国民健康保険団体連合会資料 P. 17

I 浜田市国民健康保険の状況

1 浜田市国民健康保険被保険者の推移

年月	浜田市統計		浜田市国民健康保険加入状況							
	総世帯数 (世帯)	総人口 (人)	加入世帯状況		入被保険者状況		一般被保険者		退職被保険者	
			世帯数 (世帯)	加入割合 (%)	被保険者数 (人)	加入割合 (%)	被保険者数 (人)	構成割合 (%)	被保険者数 (人)	構成割合 (%)
平成21年3月末	26,320	60,636	9,103	34.6%	14,320	23.6%	12,841	89.7%	1,479	10.3%
平成22年3月末	26,507	60,180	8,989	33.9%	13,986	23.2%	12,350	88.3%	1,636	11.7%
平成23年3月末	26,612	59,701	8,830	33.2%	13,716	23.0%	11,965	87.2%	1,751	12.8%
平成24年3月末	26,759	59,084	8,688	32.5%	13,401	22.7%	11,621	86.7%	1,780	13.3%
平成25年3月末	26,783	58,523	8,579	32.0%	13,158	22.5%	11,564	87.9%	1,594	12.1%
平成26年3月末	26,772	57,778	8,414	31.4%	12,856	22.3%	11,538	89.7%	1,318	10.3%
平成27年3月末	26,715	56,990	8,153	30.5%	12,254	21.5%	11,218	91.5%	1,036	8.5%
平成28年3月末	26,628	56,159	7,946	29.8%	11,776	21.0%	11,155	94.7%	621	5.3%
平成29年3月末	26,559	55,553	7,595	28.6%	11,171	20.1%	10,826	96.9%	345	3.1%
平成29年12月末	26,527	55,158	7,487	28.2%	10,953	19.9%	10,751	98.2%	202	1.8%
平成30年12月末	26,369	54,328	7,316	27.7%	10,625	19.6%	10,569	99.5%	56	0.5%

(単位：人)



- 平成30年12月末日被保険者加入状況について
一般被保険者・退職被保険者とも被保険者数は減少状況にある。

2 浜田市国民健康保険料率の推移

(1) 浜田市国民健康保険料率の推移

年度	区分		浜田	金城	旭	弥栄	三隅
平成18年度	医療分	所得割	7.40%	7.15%	7.40%	7.40%	5.70%
		資産割	30.00%	30.00%	30.00%	30.00%	30.00%
		均等割	27,000円	25,000円	21,000円	22,600円	21,600円
		平等割	18,300円	18,300円	16,200円	16,000円	18,300円
	介護分	所得割	1.50%	0.90%	0.80%	0.93%	0.68%
		資産割	11.40%	8.22%	7.50%	7.84%	6.00%
		均等割	8,400円	5,800円	5,500円	6,200円	4,800円
		平等割	4,300円	3,200円	3,000円	3,300円	2,700円
平成19年度	医療分	所得割	7.40%	7.20%	7.40%	7.40%	6.03%
		資産割	30.00%	30.00%	30.00%	30.00%	30.00%
		均等割	27,000円	25,200円	22,200円	23,400円	22,500円
		平等割	18,300円	18,300円	16,500円	16,500円	18,300円
	介護分	所得割	1.68%	1.06%	0.98%	1.08%	0.88%
		資産割	10.80%	8.74%	8.16%	8.43%	6.96%
		均等割	8,700円	6,300円	6,000円	6,600円	5,700円
		平等割	4,500円	3,600円	3,300円	3,600円	3,000円
平成20年度	医療分 + 支援金分	所得割	7.40%	7.26%	7.40%	7.40%	6.57%
		資産割	30.00%	30.00%	30.00%	30.00%	30.00%
		均等割	27,000円	25,800円	24,000円	24,900円	24,300円
		平等割	18,300円	18,300円	17,100円	17,100円	18,300円
	医療分	所得割	5.44%	5.33%	5.44%	5.44%	4.83%
		資産割	22.00%	22.00%	22.00%	22.00%	22.00%
		均等割	19,800円	18,900円	17,700円	18,300円	17,700円
		平等割	13,500円	13,500円	12,600円	12,600円	13,500円
	支援金分	所得割	1.96%	1.93%	1.96%	1.96%	1.74%
		資産割	8.00%	8.00%	8.00%	8.00%	8.00%
		均等割	7,200円	6,900円	6,300円	6,600円	6,600円
		平等割	4,800円	4,800円	4,500円	4,500円	4,800円
	介護分	所得割	1.56%	1.26%	1.21%	1.27%	1.15%
		資産割	9.22%	8.93%	8.58%	8.75%	7.78%
		均等割	8,100円	6,900円	6,900円	7,200円	6,600円
		平等割	3,900円	3,600円	3,600円	3,600円	3,300円
平成21年度	医療分 + 支援金分	所得割	7.40%	7.34%	7.40%	7.40%	7.06%
		資産割	廃止				
		均等割	27,000円	26,100円	25,500円	26,100円	25,800円
		平等割	18,300円	18,300円	17,400円	17,400円	18,300円
	医療分	所得割	5.44%	5.40%	5.44%	5.44%	5.19%
		資産割	廃止				
		均等割	19,800円	19,200円	18,900円	19,200円	18,900円
		平等割	13,500円	13,500円	12,900円	12,900円	13,500円
	支援金分	所得割	1.96%	1.94%	1.96%	1.96%	1.87%
		資産割	廃止				
		均等割	7,200円	6,900円	6,600円	6,900円	6,900円
		平等割	4,800円	4,800円	4,500円	4,500円	4,800円
	介護分	所得割	1.56%	1.44%	1.42%	1.44%	1.39%
		資産割	廃止				
		均等割	8,100円	7,500円	7,500円	7,500円	7,500円
		平等割	3,900円	3,600円	3,600円	3,600円	3,600円

年度	区分		浜田	金城	旭	弥栄	三隅
平成22年度	医療分 + 支援金分	所得割	7.40%	7.36%	7.40%	7.40%	7.30%
		資産割	廃止				
		均等割	27,000円	26,700円	26,400円	26,700円	26,700円
		平等割	18,300円	18,300円	18,000円	18,000円	18,300円
	医療分	所得割	5.44%	5.42%	5.44%	5.44%	5.37%
		資産割	廃止				
		均等割	19,800円	19,500円	19,500円	19,500円	19,500円
		平等割	13,500円	13,500円	13,200円	13,200円	13,500円
	支援金分	所得割	1.96%	1.94%	1.96%	1.96%	1.93%
		資産割	廃止				
		均等割	7,200円	7,200円	6,900円	7,200円	7,200円
		平等割	4,800円	4,800円	4,800円	4,800円	4,800円
	介護分	所得割	1.56%	1.53%	1.52%	1.52%	1.51%
		資産割	廃止				
		均等割	8,100円	7,800円	7,800円	7,800円	7,800円
		平等割	3,900円	3,900円	3,900円	3,900円	3,900円

平成23年度から 浜田市統一保険料

区分			平成23年度	平成24年度	平成25年度	平成26年度	平成27年度
医療分 + 支援金分	応能割	所得割	7.40%	8.00%	9.40%	11.93%	11.93%
		均等割	27,000円	27,000円	27,600円	35,400円	35,400円
	応益割	平等割	18,300円	18,300円	19,200円	24,600円	24,600円
医療分		所得割	5.44%	5.89%	6.89%	8.97%	8.97%
	応能割	均等割	19,800円	19,800円	20,100円	27,000円	27,000円
		平等割	13,500円	13,500円	14,100円	18,600円	18,600円
支援金分	応能割	所得割	1.96%	2.11%	2.51%	2.96%	2.96%
		均等割	7,200円	7,200円	7,500円	8,400円	8,400円
	応益割	平等割	4,800円	4,800円	5,100円	6,000円	6,000円
介護分		所得割	1.79%	2.01%	2.77%	3.10%	2.64%
	応能割	均等割	7,800円	8,100円	8,700円	10,500円	9,300円
		平等割	3,900円	4,500円	5,100円	5,400円	5,000円

区分			平成28年度	平成29年度	平成30年度	対29年度 上昇率等
医療分 + 支援金分	応能割	所得割	11.93%	11.93%	11.93%	0.00ポイント
		均等割	35,400円	35,400円	35,400円	0円
	応益割	平等割	24,600円	24,600円	24,600円	0円
医療分		所得割	8.97%	8.97%	8.88%	▲0.09ポイント
	応能割	均等割	27,000円	27,000円	26,200円	▲800円
		平等割	18,600円	18,600円	18,200円	▲400円
支援金分	応能割	所得割	2.96%	2.96%	3.05%	0.09ポイント
		均等割	8,400円	8,400円	9,200円	800円
	応益割	平等割	6,000円	6,000円	6,400円	400円
介護分		所得割	2.49%	2.53%	1.98%	▲0.55ポイント
	応能割	均等割	9,300円	9,600円	8,000円	▲1,600円
		平等割	4,400円	4,700円	3,800円	▲900円

(2) 基礎賦課限度額等の推移

年度	基礎賦課 限度額 (医療分)	後期高齢者 支援金等 賦課限度額	介護納付金 賦課限度額	賦課限度額 合計	引上額	備考
平成11年度	53万円	—	—	53万円		
平成12年度	53万円	—	7万円	60万円	7万円	介護保険制度施行
平成13年度	53万円	—	7万円	60万円		
平成14年度	53万円	—	7万円	60万円		
平成15年度	53万円	—	8万円	61万円	1万円	
平成16年度	53万円	—	8万円	61万円		
平成17年度	53万円	—	8万円	61万円		
平成18年度	53万円	—	9万円	62万円	1万円	
平成19年度	56万円	—	9万円	65万円	3万円	
平成20年度	47万円	12万円	9万円	68万円	3万円	後期高齢者医療制度施行
平成21年度	47万円	12万円	10万円	69万円	1万円	
平成22年度	50万円	13万円	10万円	73万円	4万円	
平成23年度	51万円	14万円	12万円	77万円	4万円	
平成24年度	51万円	14万円	12万円	77万円		
平成25年度	51万円	14万円	12万円	77万円		
平成26年度	51万円	16万円	14万円	81万円	4万円	
平成27年度	52万円	17万円	16万円	85万円	4万円	
平成28年度	54万円	19万円	16万円	89万円	4万円	
平成29年度	54万円	19万円	16万円	89万円		
平成30年度	58万円	19万円	16万円	93万円	4万円	

※旧三隅町は保険税であるため、平成17年度以前について、賦課限度額を課税限度額に読み替える。

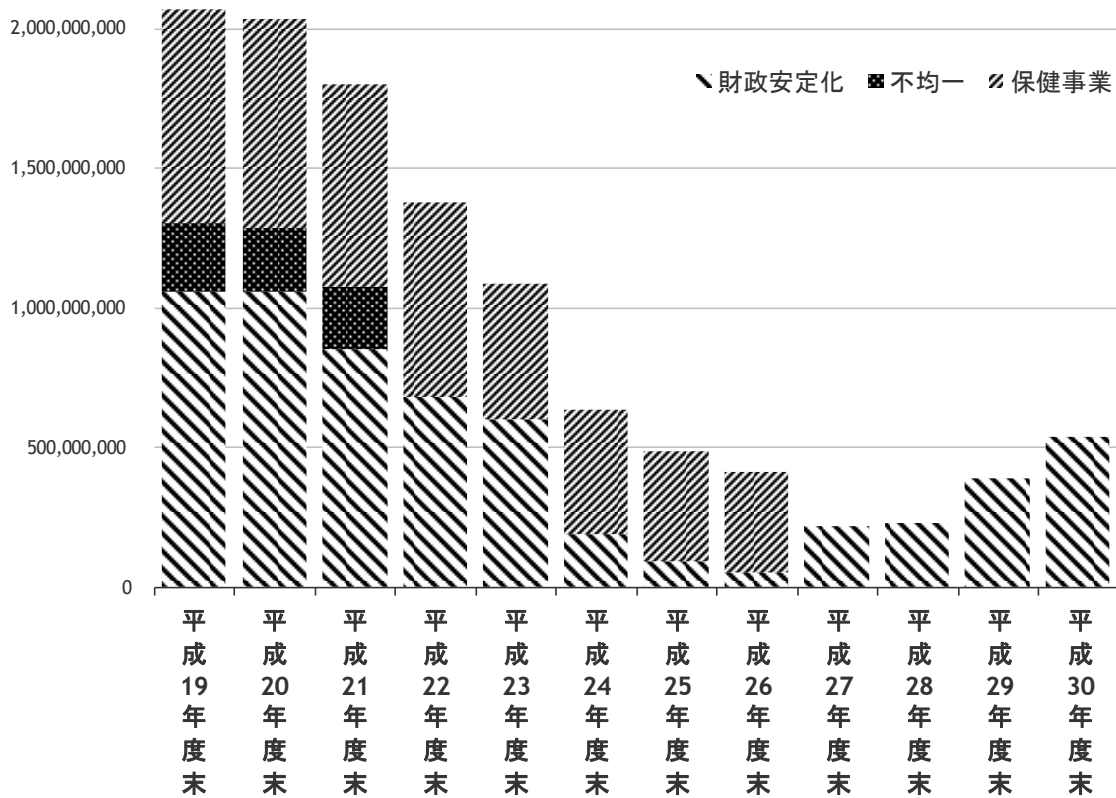
Ⅱ 国民健康保険財政調整基金の状況

1 浜田市国民健康保険財政調整基金の残高状況

〔単位：円〕

年度	区分	浜田市国民健康保険財政調整基金の区分			合計
		財政安定化	不均一	保健事業	
平成22年度	年度当初計	852,026,895	224,317,975	725,449,176	1,801,794,046
	積立額	47,545,419	0	0	47,545,419
	取崩額	▲220,760,418	▲224,317,975	▲26,307,800	▲471,386,193
	積立・取崩計	▲173,214,999	▲224,317,975	▲26,307,800	▲423,840,774
	計	678,811,896	0	699,141,376	1,377,953,272
平成23年度	年度当初計	678,811,896		699,141,376	1,377,953,272
	積立額	2,911,233		0	2,911,233
	取崩額	▲82,483,984		▲214,950,286	▲297,434,270
	積立・取崩計	▲79,572,751		▲214,950,286	▲294,523,037
	計	599,239,145		484,191,090	1,083,430,235
平成24年度	年度当初計	599,239,145		484,191,090	1,083,430,235
	積立額	53,130,430		0	53,130,430
	取崩額	▲465,834,709		▲38,549,049	▲504,383,758
	積立・取崩計	▲412,704,279		▲38,549,049	▲451,253,328
	計	186,534,866		445,642,041	632,176,907
平成25年度	年度当初計	186,534,866		445,642,041	632,176,907
	積立額	74,429,934		0	74,429,934
	取崩額	▲171,964,470		▲50,774,891	▲222,739,361
	積立・取崩計	▲97,534,536		▲50,774,891	▲148,309,427
	計	89,000,330		394,867,150	483,867,480
平成26年度	年度当初計	89,000,330		394,867,150	483,867,480
	積立額	34,936,901		0	34,936,901
	取崩額	▲69,984,809		▲37,175,428	▲107,160,237
	積立・取崩計	▲35,047,908		▲37,175,428	▲72,223,336
	計	53,952,422		357,691,722	411,644,144
平成27年度	年度当初計	53,952,422		357,691,722	411,644,144
	積立額	31,335,983		0	31,335,983
	取崩額	▲197,456,986		▲30,925,117	▲228,382,103
	積立・取崩計	▲166,121,003		▲30,925,117	▲197,046,120
	計	▲112,168,581		326,766,605	214,598,024
	(区分統合)	214,598,024			214,598,024
平成28年度	年度当初計	214,598,024			214,598,024
	積立額	16,818,437			16,818,437
	取崩額	▲4,453,283			▲4,453,283
	積立・取崩計	12,365,154			12,365,154
	計	226,963,178			226,963,178
平成29年度	年度当初計	226,963,178			226,963,178
	積立額	161,229,416			161,229,416
	取崩額	▲364,185			▲364,185
	積立・取崩計	160,865,231			160,865,231
	計	387,828,409			387,828,409
平成30年度 【3月補正後】	年度当初計	387,828,409			387,828,409
	積立額	161,544,000			161,544,000
	取崩額	▲10,000,000			▲10,000,000
	積立・取崩計	151,544,000			151,544,000
	計	539,372,409			539,372,409
平成31年度 【当初】	年度当初計	539,372,409			539,372,409
	積立額	501,000			501,000
	取崩額	▲10,000,000			▲10,000,000
	積立・取崩計	▲9,499,000			▲9,499,000
	計	529,873,409			529,873,409

浜田市国民健康保険財政調整基金の残高状況



2 保健事業における自治区別残高状況

(単位：円)

年度	区分	保健事業計	自治区別				
			浜田	金城	旭	弥栄	三隅
20年度	取崩額	▲16,838,351	0	▲989,000	▲4,492,228	▲1,885,220	▲9,471,903
	年度末残額	748,312,384	115,235,559	59,453,112	242,248,402	86,005,991	245,369,320
21年度	取崩額	▲22,863,208	▲267,305	▲1,820,822	▲4,673,701	▲6,664,074	▲9,437,306
	年度末残額	725,449,176	114,968,254	57,632,290	237,574,701	79,341,917	235,932,014
22年度	取崩額	▲26,307,800	▲402,718	▲1,733,720	▲6,774,161	▲3,020,978	▲14,376,223
	年度末残額	699,141,376	114,565,536	55,898,570	230,800,540	76,320,939	221,555,791
23年度	取崩額	▲88,350,672	▲32,604,568	▲11,798,857	▲10,265,395	▲10,006,169	▲23,675,683
	H20～H22分	▲144,930,676	▲100,292,030	▲11,884,315	▲9,130,632	▲4,782,712	▲18,840,987
	年度末残額	484,191,090	0	32,215,398	211,404,513	61,532,058	179,039,121
24年度	取崩額	▲38,549,049	0	▲5,898,588	▲10,163,527	260,298	▲22,747,232
	年度末残額	445,642,041	0	26,316,810	201,240,986	61,792,356	156,291,889
25年度	取崩額	▲50,774,891	0	▲7,011,112	▲17,666,413	▲4,879,480	▲21,217,886
	年度末残額	394,867,150	0	19,305,698	183,574,573	56,912,876	135,074,003
26年度	取崩額	▲37,175,428	0	▲1,956,964	▲18,105,750	▲2,916,806	▲14,195,908
	年度末残額	357,691,722	0	17,348,734	165,468,823	53,996,070	120,878,095
27年度	取崩額	▲17,646,030	0	▲760,369	▲2,102,408	▲602,038	▲14,181,215
	年度末残額	340,045,692	0	16,588,365	163,366,415	53,394,032	106,696,880
	財政安定化区分に統合						
28年度	取崩額	▲4,453,283	0	0	0	0	▲4,453,283
29年度	取崩額	▲364,185	0	0	0	0	▲364,185
30年度(見込)	取崩額	0	0	0	0	0	0

※平成27年度末に保健事業区分の残高を財政安定化区分の残高に統合。

Ⅲ 保険給付の状況

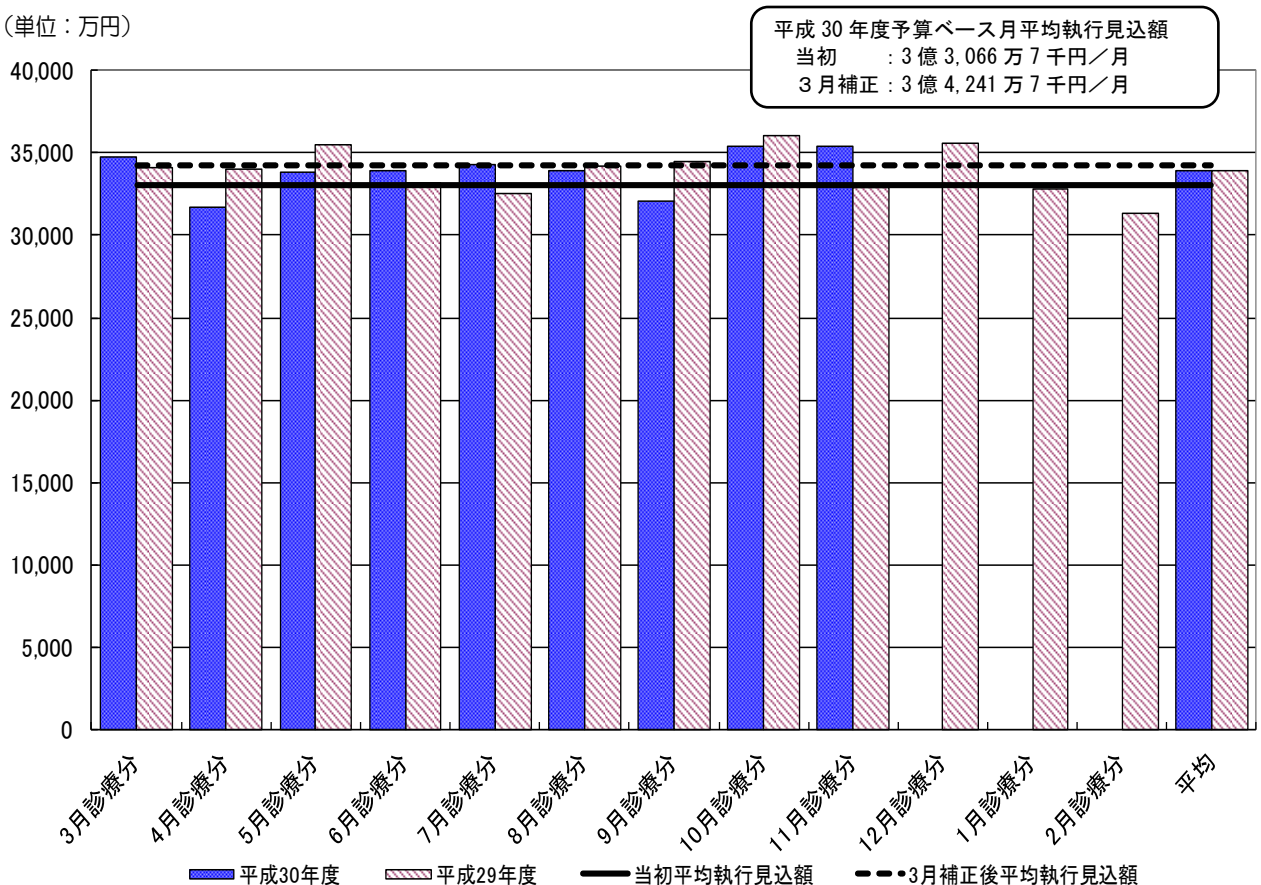
1 一般被保険者に係る給付

(1) 療養給付費

(単位：円)

区分	支給実績		対前年度比較 (対平成29年度比較)	
	平成30年度	平成29年度	増減額	増減率
3月診療分 + 4月決定分	347,389,219	340,786,236	6,602,983	1.9%
4月診療分 + 5月決定分	316,844,609	339,999,931	▲23,155,322	▲6.8%
5月診療分 + 6月決定分	338,551,796	355,115,636	▲16,563,840	▲4.7%
6月診療分 + 7月決定分	339,527,791	331,650,001	7,877,790	2.4%
7月診療分 + 8月決定分	343,287,972	325,840,716	17,447,256	5.4%
8月診療分 + 9月決定分	339,334,491	342,528,275	▲3,193,784	▲0.9%
9月診療分 + 10月決定分	321,276,492	344,837,543	▲23,561,051	▲6.8%
10月診療分 + 11月決定分	354,572,140	360,539,423	▲5,967,283	▲1.7%
11月診療分 + 12月決定分	354,067,735	329,393,866	24,673,869	7.5%
12月診療分 + 1月決定分		356,507,678		
1月診療分 + 2月決定分		328,087,978		
2月診療分 + 3月決定分		313,673,195		
年度平均	339,428,027	339,080,040		
年度合計	3,054,852,245	3,070,691,627		

(単位：万円)

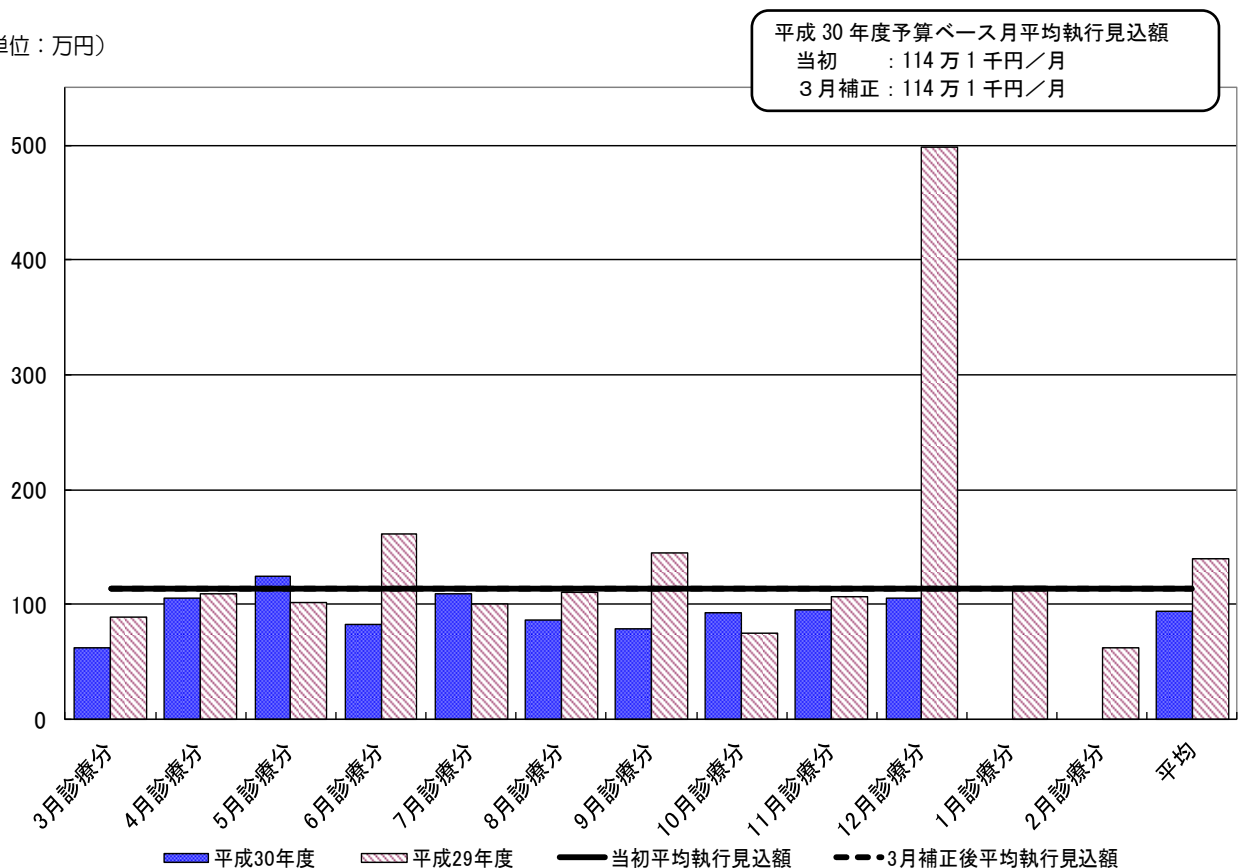


(2) 療養費

(単位：円)

区分	支給実績		対前年度比較 (対平成29年度比較)	
	平成30年度	平成29年度	増減額	増減率
4月決定分	615,804	885,422	▲269,618	▲30.5%
5月決定分	1,056,690	1,088,630	▲31,940	▲2.9%
6月決定分	1,247,594	1,009,580	238,014	23.6%
7月決定分	821,290	1,614,544	▲793,254	▲49.1%
8月決定分	1,096,957	1,003,767	93,190	9.3%
9月決定分	859,469	1,110,216	▲250,747	▲22.6%
10月決定分	789,912	1,452,397	▲662,485	▲45.6%
11月決定分	920,950	744,081	176,869	23.8%
12月決定分	948,934	1,063,984	▲115,050	▲10.8%
1月決定分	1,052,401	4,980,288	▲3,927,887	▲78.9%
2月決定分		1,157,914		
3月決定分		626,174		
年度平均	941,000	1,394,750		
年度合計	9,410,001	14,952,909		

(単位：万円)

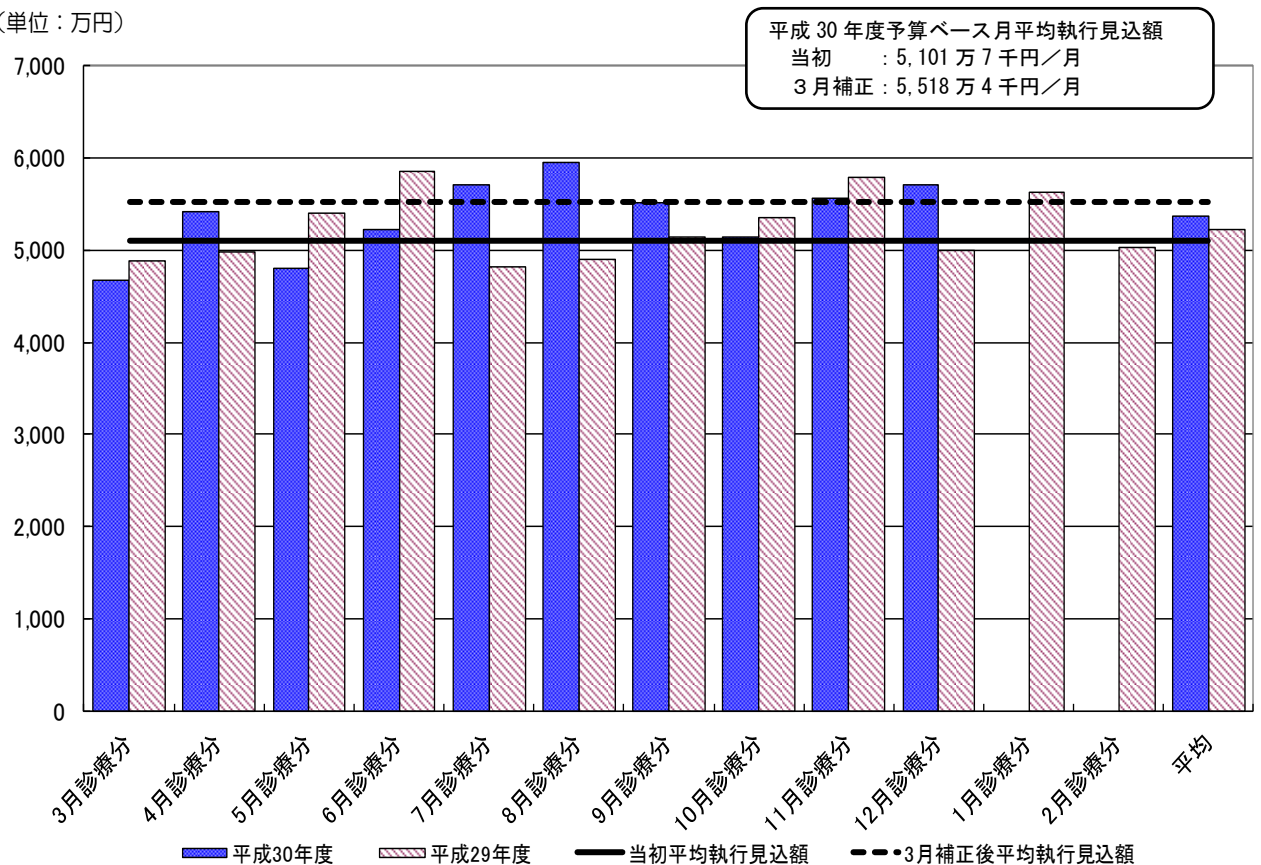


(3) 高額療養費

(単位：円)

区分	支給実績		対前年度比較 (対平成29年度比較)	
	平成30年度	平成29年度	増減額	増減率
4月決定分	46,701,563	48,796,481	▲2,094,918	▲4.3%
5月決定分	54,208,112	49,807,247	4,400,865	8.8%
6月決定分	48,069,851	54,073,743	▲6,003,892	▲11.1%
7月決定分	52,311,672	58,567,706	▲6,256,034	▲10.7%
8月決定分	57,068,702	48,220,271	8,848,431	18.4%
9月決定分	59,574,787	49,018,527	10,556,260	21.5%
10月決定分	55,226,151	51,440,487	3,785,664	7.4%
11月決定分	51,521,534	53,506,105	▲1,984,571	▲3.7%
12月決定分	55,620,703	57,980,195	▲2,359,492	▲4.1%
1月決定分	57,099,154	50,024,136	7,075,018	14.1%
2月決定分		56,264,967		
3月決定分		50,382,513		
年度平均	53,740,223	52,340,198		
年度合計	537,402,229	521,434,898		

(単位：万円)



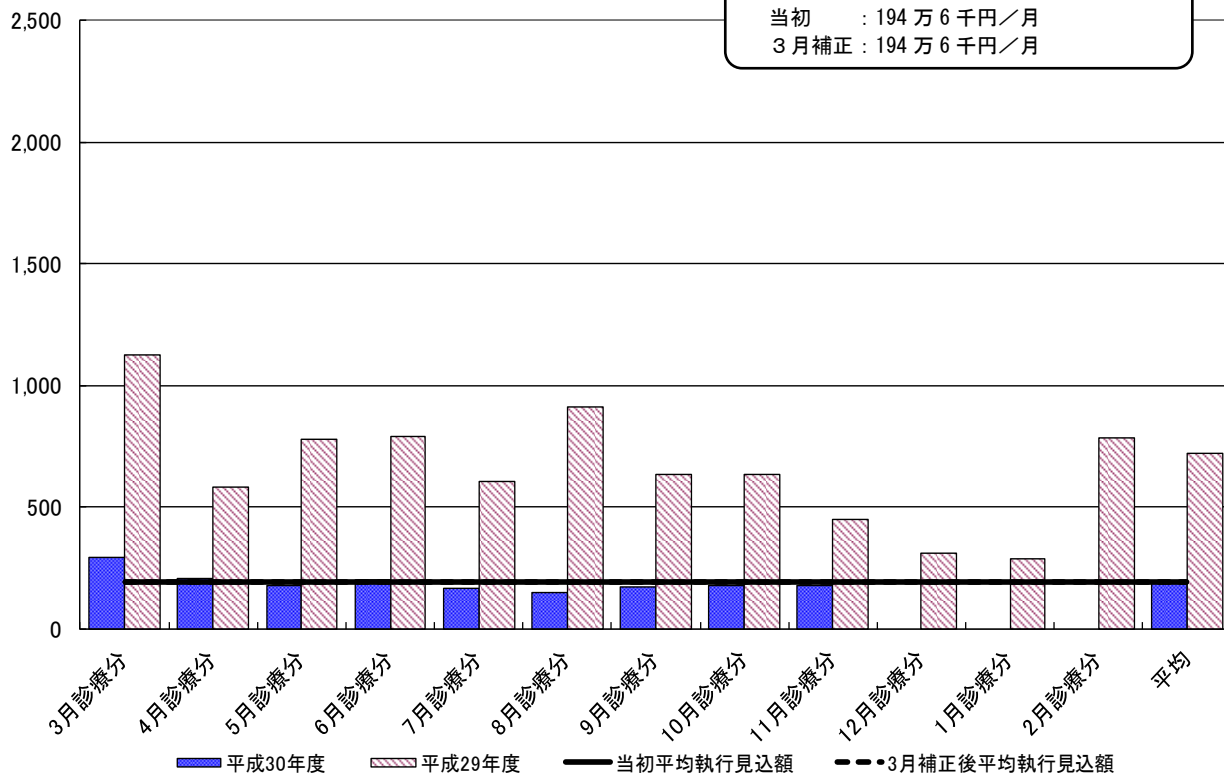
2 退職被保険者等に係る給付

(1) 療養給付費

(単位：円)

区分	支給実績		対前年度比較 (対平成29年度比較)	
	平成30年度	平成29年度	増減額	増減率
3月診療分 + 4月決定分	2,954,013	11,243,163	▲8,289,150	▲73.7%
4月診療分 + 5月決定分	2,093,953	5,850,036	▲3,756,083	▲64.2%
5月診療分 + 6月決定分	1,796,650	7,785,225	▲5,988,575	▲76.9%
6月診療分 + 7月決定分	2,030,743	7,883,894	▲5,853,151	▲74.2%
7月診療分 + 8月決定分	1,671,460	6,047,962	▲4,376,502	▲72.4%
8月診療分 + 9月決定分	1,473,973	9,138,028	▲7,664,055	▲83.9%
9月診療分 + 10月決定分	1,700,438	6,370,525	▲4,670,087	▲73.3%
10月診療分 + 11月決定分	1,773,720	6,325,961	▲4,552,241	▲72.0%
11月診療分 + 12月決定分	1,794,114	4,480,601	▲2,686,487	▲60.0%
12月診療分 + 1月決定分		3,104,558		
1月診療分 + 2月決定分		2,884,943		
2月診療分 + 3月決定分		7,841,846		
年度平均	1,921,007	7,236,155		
年度合計	17,289,064	65,125,395		

(単位：万円)

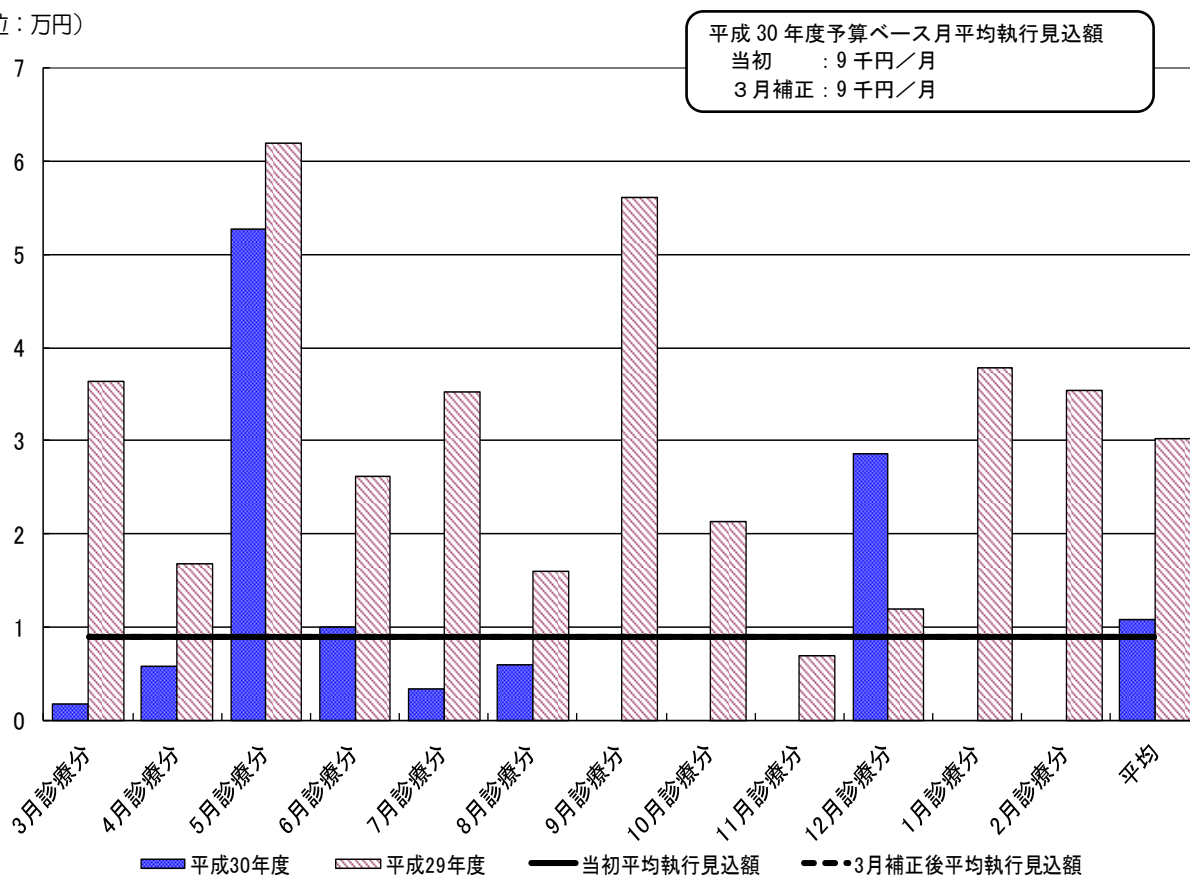


(2) 療養費

(単位：円)

区分	支給実績		対前年度比較 (対平成29年度比較)	
	平成30年度	平成29年度	増減額	増減率
4月決定分	1,708	36,470	▲34,762	▲95.3%
5月決定分	5,733	16,814	▲11,081	▲65.9%
6月決定分	52,777	61,999	▲9,222	▲14.9%
7月決定分	10,031	26,250	▲16,219	▲61.8%
8月決定分	3,416	35,308	▲31,892	▲90.3%
9月決定分	5,936	16,040	▲10,104	▲63.0%
10月決定分	0	56,199	▲56,199	▲100.0%
11月決定分	0	21,315	▲21,315	▲100.0%
12月決定分	0	6,937	▲6,937	▲100.0%
1月決定分	28,683	11,949	16,734	140.0%
2月決定分		37,902		
3月決定分		35,382		
年度平均	10,828	30,214		
年度合計	108,284	289,281		

(単位：万円)

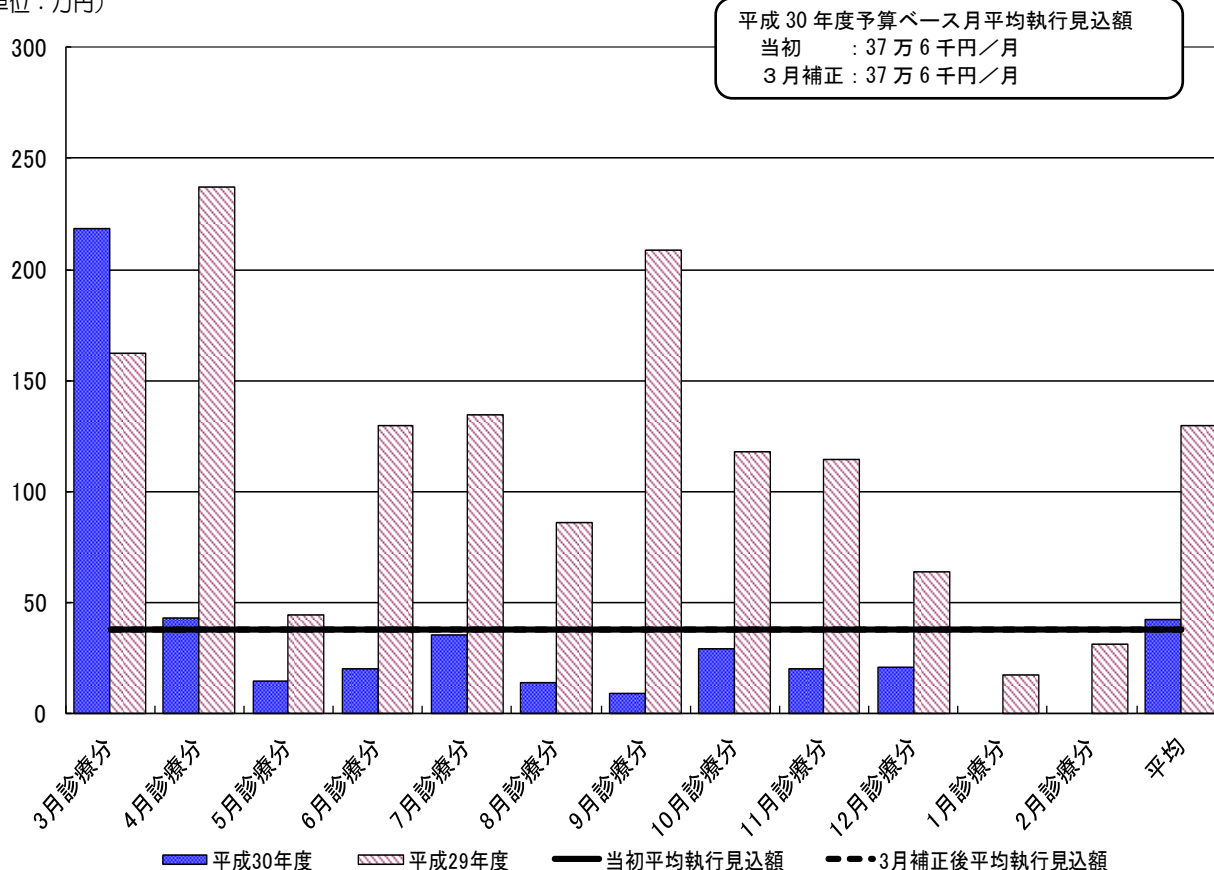


(3) 高額療養費

(単位：円)

区分	支給実績		対前年度比較 (対平成29年度比較)	
	平成30年度	平成29年度	増減額	増減率
4月決定分	2,186,832	1,621,328	565,504	34.9%
5月決定分	428,499	2,370,993	▲1,942,494	▲81.9%
6月決定分	146,005	443,192	▲297,187	▲67.1%
7月決定分	198,711	1,294,460	▲1,095,749	▲84.6%
8月決定分	356,316	1,345,346	▲989,030	▲73.5%
9月決定分	140,104	857,297	▲717,193	▲83.7%
10月決定分	86,196	2,084,962	▲1,998,766	▲95.9%
11月決定分	290,899	1,176,414	▲885,515	▲75.3%
12月決定分	199,239	1,146,752	▲947,513	▲82.6%
1月決定分	206,884	640,594	▲433,710	▲67.7%
2月決定分		173,572		
3月決定分		313,745		
年度平均	423,969	1,298,134		
年度合計	4,239,685	12,981,338		

(単位：万円)



3 その他の給付

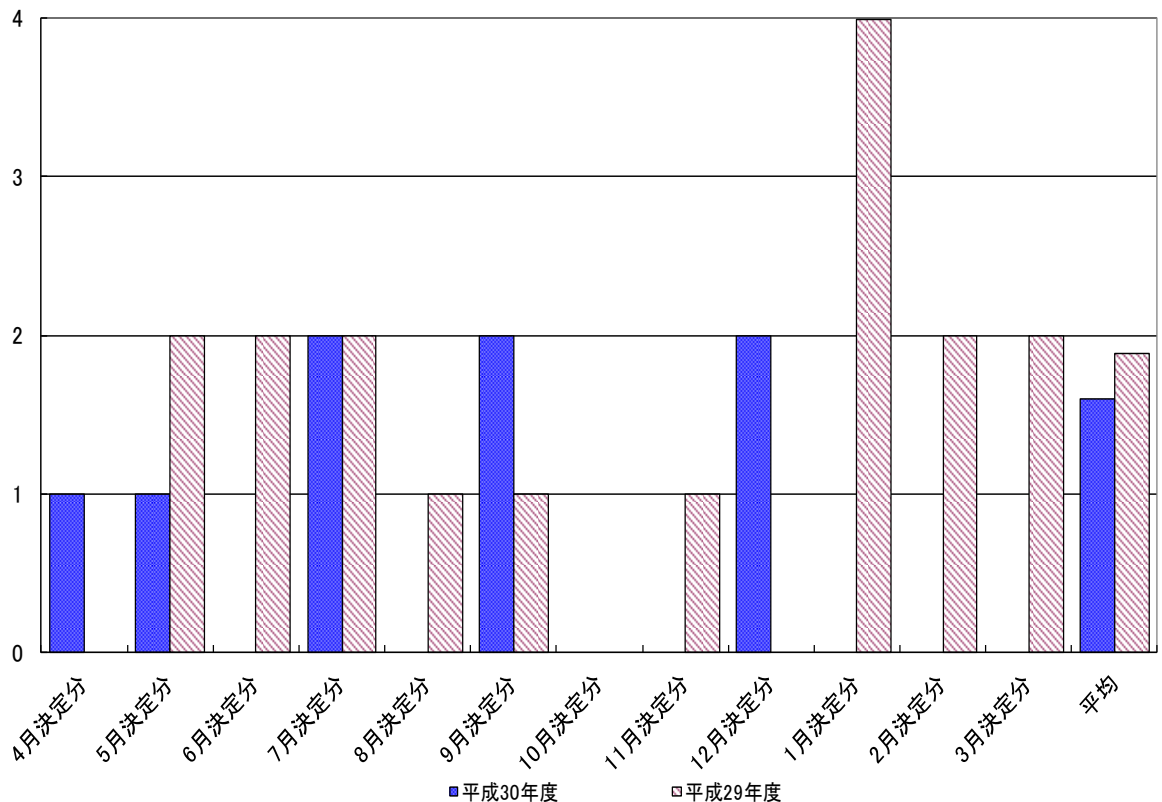
(1) 出産育児一時金

※支給額 42万円/件（ただし、産科医療補償制度対象外での出産は40万4千円/件）

（単位：円）

区分	支給実績件数		支給実績額		対前年度比較 （対平成29年度比較）	
	平成30年度	平成29年度	平成30年度	平成29年度	増減額	増減率
4月決定分	1		404,000		404,000	100.0%
5月決定分	1	2	420,000	840,000	▲420,000	▲100.0%
6月決定分		2		840,000		
7月決定分	2	2	537,812	840,000	▲302,188	▲56.2%
8月決定分		1		420,000		
9月決定分	2	1	840,000	420,000	420,000	50.0%
10月決定分						
11月決定分		1		420,000		
12月決定分	2		840,000		840,000	100.0%
1月決定分		4		1,664,000		
2月決定分		2		840,000		
3月決定分		2		1,201,094		
年度平均	2	2	608,362	623,758		
年度合計	8	17	3,041,812	7,485,094		

（単位：件）



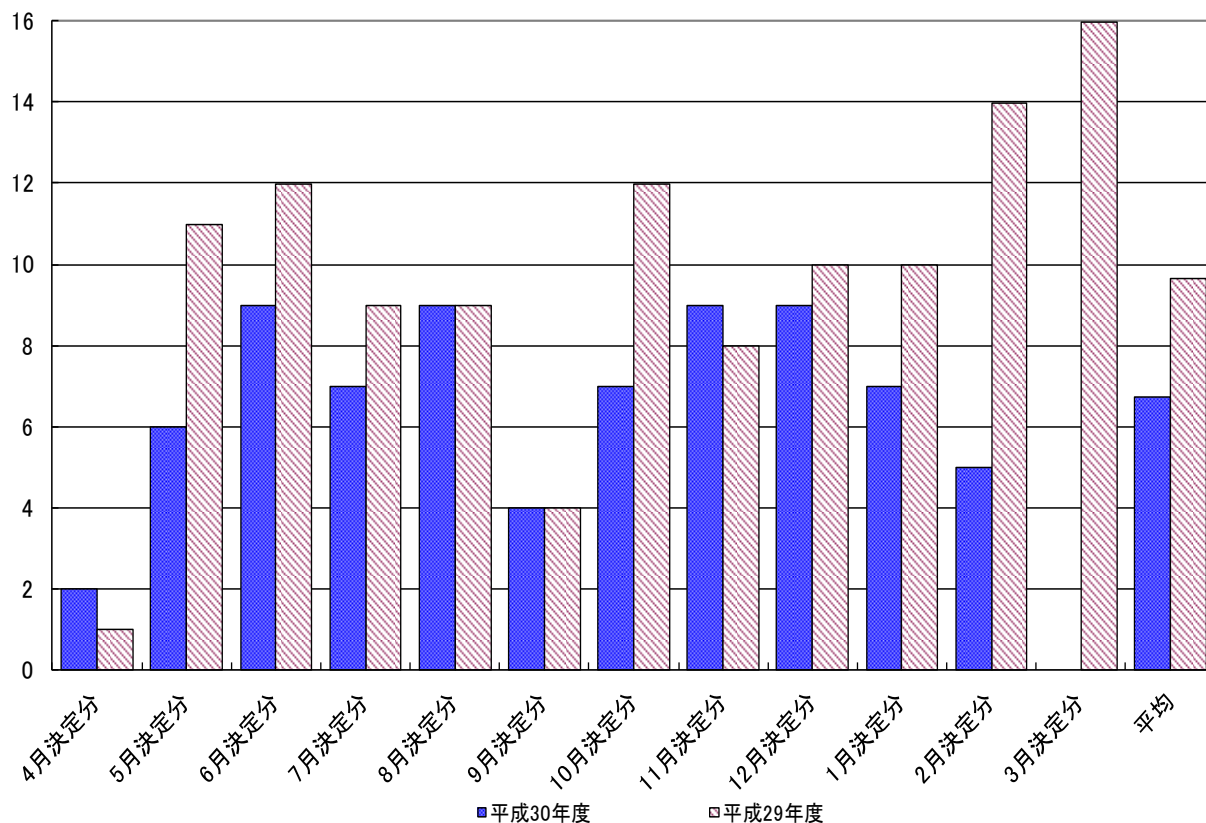
(2) 葬 祭 費

※支給額 3万円/件

(単位：円)

区分	支給実績件数		支給実績額		対前年度比較 (対平成29年度比較)	
	平成30年度	平成29年度	平成30年度	平成29年度	増減額	増減率
4月決定分	2	1	60,000	30,000	30,000	50.0%
5月決定分	6	11	180,000	330,000	▲150,000	▲83.3%
6月決定分	9	12	270,000	360,000	▲90,000	▲33.3%
7月決定分	7	9	210,000	270,000	▲60,000	▲28.6%
8月決定分	9	9	270,000	270,000	0	0.0%
9月決定分	4	4	120,000	120,000	0	0.0%
10月決定分	7	12	210,000	360,000	▲150,000	▲71.4%
11月決定分	9	8	270,000	240,000	30,000	11.1%
12月決定分	9	10	270,000	300,000	▲30,000	▲11.1%
1月決定分	7	10	210,000	300,000	▲90,000	▲42.9%
2月決定分	5	14	150,000	420,000	▲270,000	▲180.0%
3月決定分		16	0	480,000		
年度平均	7	10	185,000	290,000		
年度合計	74	116	2,220,000	3,480,000		

(単位：件)



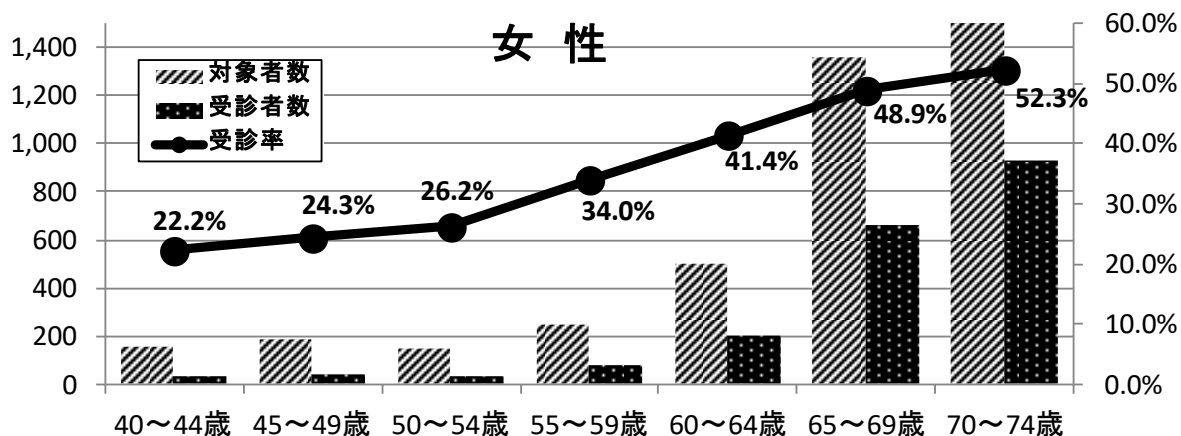
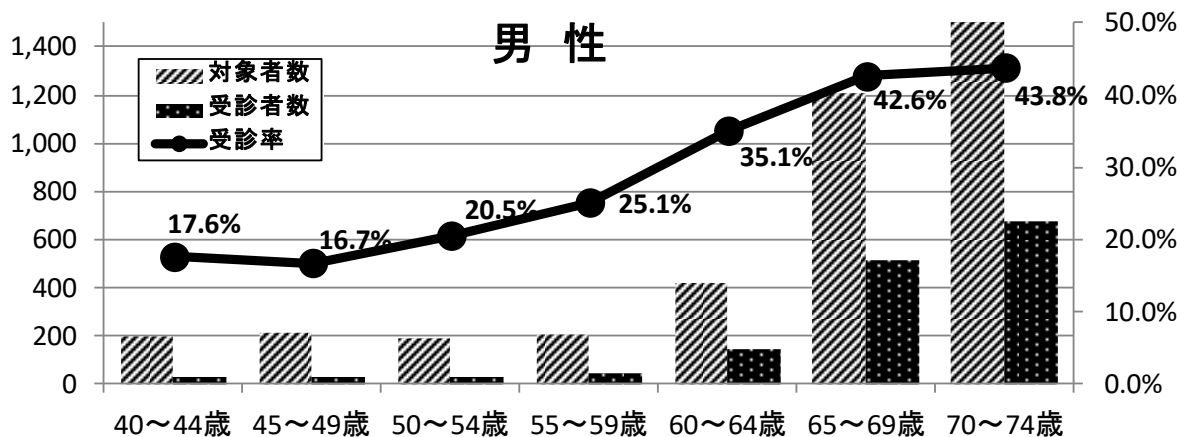
IV 特定健康診査の受診状況

1 特定健康診査における受診者数及び受診率の状況

(単位:件)

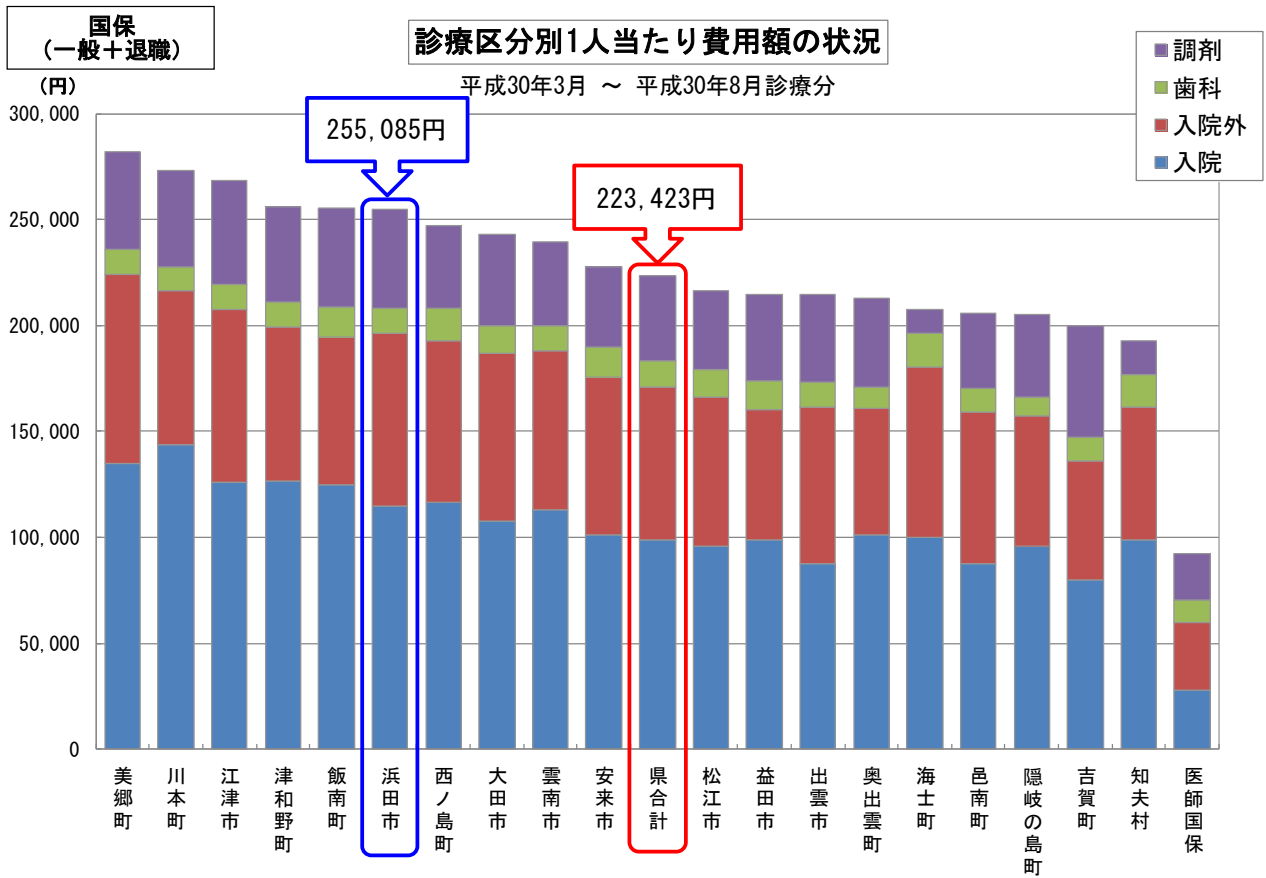
区分	平成30年度				平成29年度				対前年度増減		
	対象者数	受診者数	受診率	順位	対象者数	受診者数	受診率	順位	対象者数	受診者数	受診率
松江市	27,363	10,045	36.7%	12	28,277	11,121	39.3%	10	▲914	▲1,076	▲2.6ポイント
浜田市	8,436	3,866	45.8%	4	8,706	3,990	45.8%	3	▲270	▲124	▲0.0ポイント
出雲市	24,680	9,656	39.1%	10	25,361	9,692	38.2%	11	▲681	▲36	0.9ポイント
益田市	7,861	2,876	36.6%	13	8,128	2,747	33.8%	14	▲267	129	2.8ポイント
大田市	5,999	2,362	39.4%	9	6,226	2,508	40.3%	9	▲227	▲146	▲0.9ポイント
安来市	6,339	2,060	32.5%	15	6,628	2,033	30.7%	17	▲289	27	1.8ポイント
江津市	3,810	1,555	40.8%	7	3,930	1,593	40.5%	7	▲120	▲38	0.3ポイント
雲南市	6,076	2,077	34.2%	14	6,259	2,038	32.6%	16	▲183	39	1.6ポイント
奥出雲町	2,178	692	31.8%	16	2,288	783	34.2%	13	▲110	▲91	▲2.4ポイント
飯南町	833	386	46.3%	3	857	386	45.0%	5	▲24	0	1.3ポイント
川本町	554	249	44.9%	6	568	260	45.8%	4	▲14	▲11	▲0.8ポイント
美郷町	858	389	45.3%	5	890	398	44.7%	6	▲32	▲9	0.6ポイント
邑南町	2,030	1,043	51.4%	1	2,087	1,020	48.9%	2	▲57	23	2.5ポイント
津和野町	1,482	457	30.8%	17	1,533	504	32.9%	15	▲51	▲47	▲2.0ポイント
吉賀町	1,161	445	38.3%	11	1,200	485	40.4%	8	▲39	▲40	▲2.1ポイント
海士町	504	199	39.5%	8	517	178	34.4%	12	▲13	21	5.1ポイント
西ノ島町	698	168	24.1%	19	730	169	23.2%	19	▲32	▲1	0.9ポイント
知夫村	173	87	50.3%	2	174	104	59.8%	1	▲1	▲17	▲9.5ポイント
隠岐の島町	2,932	724	24.7%	18	3,023	710	23.5%	18	▲91	14	1.2ポイント
市町村計	103,967	39,336	37.8%	-	107,382	40,719	37.9%	-	▲3,415	▲1,383	▲0.1ポイント

※いずれも1月末現在の受診情報で比較



V 平成30年度上半期（3月～8月診療分）一人あたり医療費状況（速報値）

参考 島根県国民健康保険団体連合会資料



平成30年度（3～8月診療分）島根県医療費マップ（一般+退職）
（保険者別1人あたり費用額）

