

2 人 口

1 国勢調査からみる人口

(1) 平成27年国勢調査(確定値) 浜田市の人口・世帯数

	平成27年10月1日 (確定値)		平成22年10月1日		増 減		
	人口 (人)	世帯数 (世帯)	人口 (人)	世帯数 (世帯)	人口増減 (人)	増減率 (%)	世帯増減 (世帯)
浜田市	58,105	24,498	61,713	24,972	▲ 3,608	▲ 5.8	▲ 474
浜 田	41,777	18,399	43,905	18,584	▲ 2,128	▲ 4.8	▲ 185
金 城	4,426	1,641	4,622	1,704	▲ 196	▲ 4.2	▲ 63
旭	4,243	1,215	4,888	1,314	▲ 645	▲ 13.2	▲ 99
弥 栄	1,343	531	1,494	591	▲ 151	▲ 10.1	▲ 60
三 隅	6,316	2,712	6,804	2,779	▲ 488	▲ 7.2	▲ 67

資料：国勢調査

(2) 人口・世帯数の推移(昭和35年～平成22年)

ア 浜田市全体の推移

(単位：人、%、世帯)

	区 分	総 数	0歳～14歳	15歳 ～64歳	うち15歳～ 29歳 (a)	65歳以上 (b)	若年者比率 (a)／総数	高齢者比率 (b)／総数	総世帯数
昭和35年	実数	89,472	27,042	55,121	19,772	7,309	22.1	8.2	21,262
昭和40年	実数 増減	79,822 △ 10.8	20,586 △ 23.9	51,516 △ 6.5	16,449 △ 16.8	7,720 5.6	20.6	9.7	20,917 △ 1.6
昭和45年	実数 増減	73,592 △ 7.8	16,722 △ 18.8	48,575 △ 5.7	14,050 △ 14.6	8,295 7.4	19.1	11.3	21,040 0.6
昭和50年	実数 増減	72,253 △ 1.8	15,683 △ 6.2	47,608 △ 2.0	13,300 △ 5.3	8,959 8.0	18.4	12.4	21,742 3.3
昭和55年	実数 増減	72,130 △ 0.2	15,190 △ 3.1	46,863 △ 1.6	11,675 △ 12.2	10,077 12.5	16.2	14.0	22,440 3.2
昭和60年	実数 増減	72,529 0.6	14,508 △ 4.5	46,759 △ 0.2	10,893 △ 6.7	11,262 11.8	15.0	15.5	23,470 4.6
平成2年	実数 増減	69,411 △ 4.3	12,444 △ 14.2	43,826 △ 6.3	9,950 △ 8.7	13,104 16.4	14.3	18.9	23,134 △ 1.4
平成7年	実数 増減	68,103 △ 1.9	10,793 △ 13.3	41,966 △ 4.2	9,899 △ 0.5	15,321 16.9	14.5	22.5	24,328 5.2
平成12年	実数 増減	65,463 △ 3.9	9,206 △ 14.7	39,015 △ 7.0	9,734 △ 1.7	17,237 12.5	14.9	26.3	24,724 1.6
平成17年	実数 増減	63,046 △ 3.7	8,053 △ 12.5	36,851 △ 5.5	8,795 △ 9.6	18,061 4.8	14.0	28.6	25,023 1.2
平成22年	実数 増減	61,713 △ 2.1	7,144 △ 11.3	35,943 △ 2.5	7,878 △ 10.4	18,450 2.2	12.8	29.9	24,972 △ 0.2
平成27年	実数 増減	58,105 △ 5.8	6,565 △ 8.1	31,580 △ 12.1	7,099 △ 9.9	19,430 5.3	12.2	33.4	24,498 △ 1.9

(注) 総数と年齢別内訳の計との差は年齢不詳分

資料：国勢調査

(注) 平成12年以前の数値は、旧市町村の数値を合算したもの

(注) 平成22年は島根あさひ社会復帰促進センター入所者1,692人、世帯9世帯を含む

(注) 平成27年は島根あさひ社会復帰促進センター入所者1,360人、世帯9世帯を含む

(注) 若年者比率、高齢者比率は年齢不詳分を含んだ総数で算出している

イ 地区別人口の推移

(単位：人)

	地区別人口の推移					
	総数	浜田	金城	旭	弥栄	三隅
昭和35年	89,472	54,491	8,231	7,051	5,288	14,411
昭和40年	79,822	51,483	6,624	6,055	3,446	12,214
昭和45年	73,592	49,407	5,628	4,832	2,853	10,872
昭和50年	72,253	50,316	5,217	4,336	2,375	10,009
昭和55年	72,130	50,799	5,329	4,058	2,179	9,765
昭和60年	72,529	51,071	5,800	3,954	2,075	9,629
平成2年	69,411	49,135	5,666	3,840	1,869	8,901
平成7年	68,103	48,515	5,508	3,354	1,845	8,881
平成12年	65,463	47,187	5,216	3,198	1,789	8,073
平成17年	63,046	45,910	4,976	2,978	1,612	7,570
平成22年	61,713	43,905	4,622	4,888	1,494	6,804
平成27年	58,105	41,777	4,426	4,243	1,343	6,316

資料：国勢調査

ウ 地区別世帯数の推移

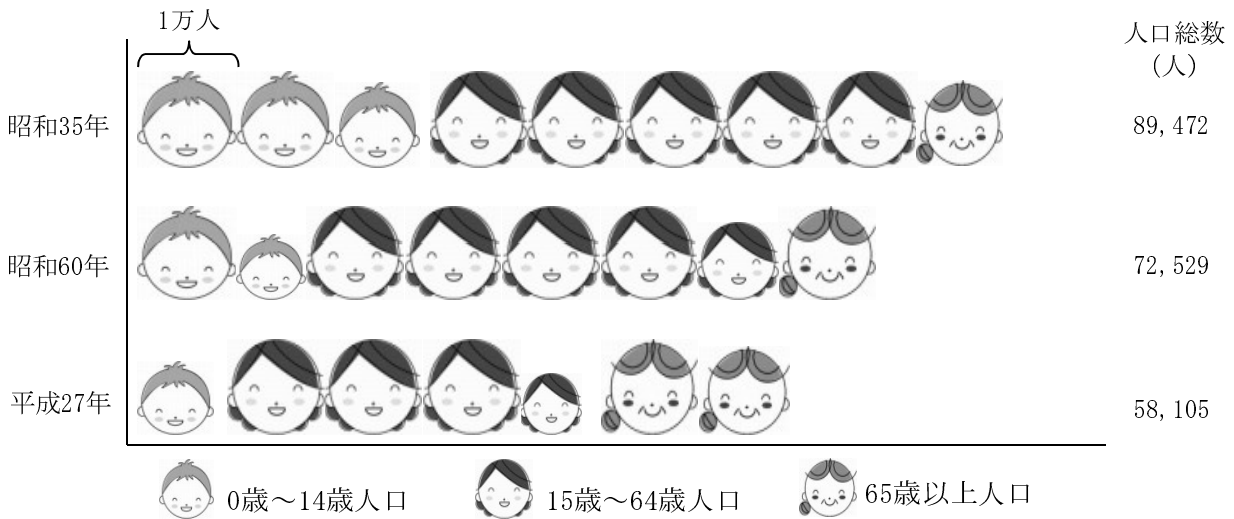
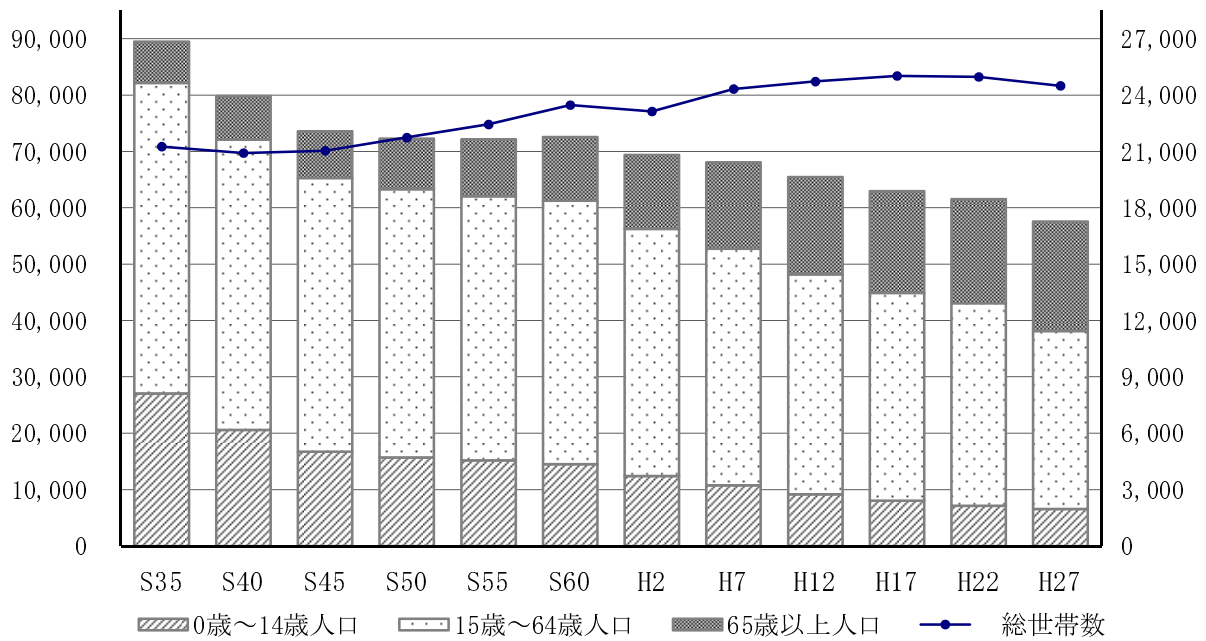
(単位：世帯)

	地区別世帯数の推移					
	総数	浜田	金城	旭	弥栄	三隅
昭和35年	21,262	13,420	1,805	1,617	1,176	3,244
昭和40年	20,917	13,780	1,631	1,531	910	3,065
昭和45年	21,040	14,387	1,526	1,355	825	2,947
昭和50年	21,742	15,290	1,479	1,311	765	2,897
昭和55年	22,440	16,029	1,524	1,263	720	2,904
昭和60年	23,470	16,584	1,735	1,314	733	3,104
平成2年	23,134	16,587	1,659	1,385	648	2,855
平成7年	24,328	17,441	1,691	1,177	695	3,324
平成12年	24,724	18,155	1,663	1,170	708	3,028
平成17年	25,023	18,554	1,685	1,107	634	3,043
平成22年	24,972	18,584	1,704	1,314	591	2,779
平成27年	24,498	18,399	1,641	1,215	531	2,712

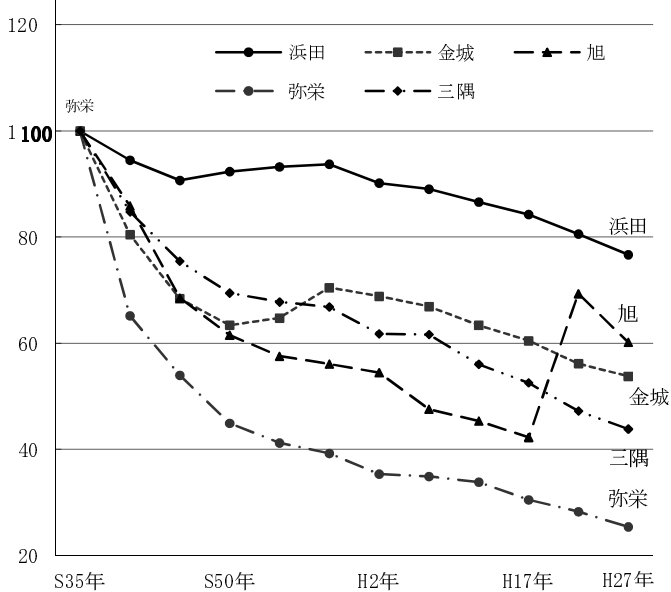
(注) 施設等の世帯を含む

資料：国勢調査

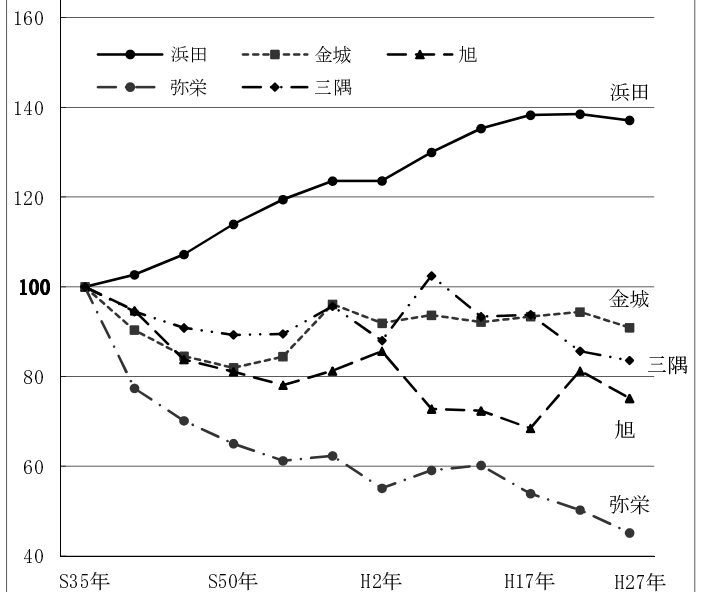
(人) 年齢（3区分）別人口及び世帯数の推移（浜田市全体） (世帯)



地区別人口の推移 (昭和35年=100)



地区別世帯数の推移 (昭和35年=100)



(3) 労働力人口の推移

(単位：人、%)

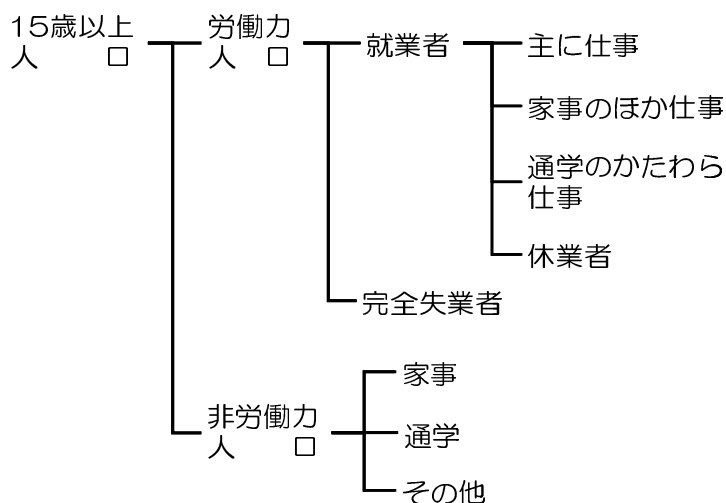
	15歳以上人口総数 (1)	労働力人口						非労働力人口
		総数	就業者			完全失業者		
			総数 (2)	第1次産業 (構成比)	第2次産業 (構成比)		第3次産業 (構成比)	
昭和35年	62,430	47,063	46,808	23,050 (49.2)	8,829 (18.9)	14,929 (31.9)	255 (0.5)	15,359
昭和40年	59,236	42,083	41,641	18,125 (43.5)	7,801 (18.7)	15,715 (37.7)	442 (1.1)	17,146
昭和45年	56,870	41,651	41,184	15,561 (37.8)	8,342 (20.3)	17,281 (42.0)	467 (1.1)	15,217
昭和50年	56,567	39,941	39,247	10,847 (27.6)	10,118 (25.8)	18,207 (46.4)	694 (1.7)	16,626
昭和55年	56,940	39,781	39,003	8,139 (20.9)	11,208 (28.7)	19,642 (50.4)	778 (2.0)	17,076
昭和60年	58,021	39,521	38,407	6,605 (17.2)	11,799 (30.7)	19,994 (52.1)	1,114 (2.8)	18,473
平成2年	56,930	36,694	35,767	4,795 (13.4)	11,473 (32.1)	19,479 (54.5)	927 (2.5)	20,192
平成7年	57,287	37,470	36,447	4,326 (11.9)	11,167 (30.6)	20,915 (57.4)	1,023 (2.7)	19,708
平成12年	56,252	35,191	34,046	3,360 (9.9)	9,483 (27.9)	21,093 (62.0)	1,145 (3.3)	20,883
平成17年	54,912	33,054	31,534	2,973 (9.4)	7,508 (23.8)	20,968 (66.5)	1,520 (4.6)	21,640
平成22年	54,393	30,689	29,146	2,165 (7.4)	6,235 (21.4)	20,338 (69.8)	1,543 (5.0)	22,688
平成27年	51,010	29,217	28,257	2,013 (7.1)	5,830 (20.6)	20,446 (70.9)	960 (3.3)	21,355

(注) (1) の総数は労働力状態「不詳」を含む
 (2) の総数は「分類不能の産業」を含む

資料：国勢調査

労働力状態

国勢調査における労働力人口は、15歳以上の者について、調査期日前1週間（9月24日～30日まで）に仕事をしたかどうかで、以下のとおり区分される。



労働力人口

就業者と完全失業者を合わせたもの

就業者

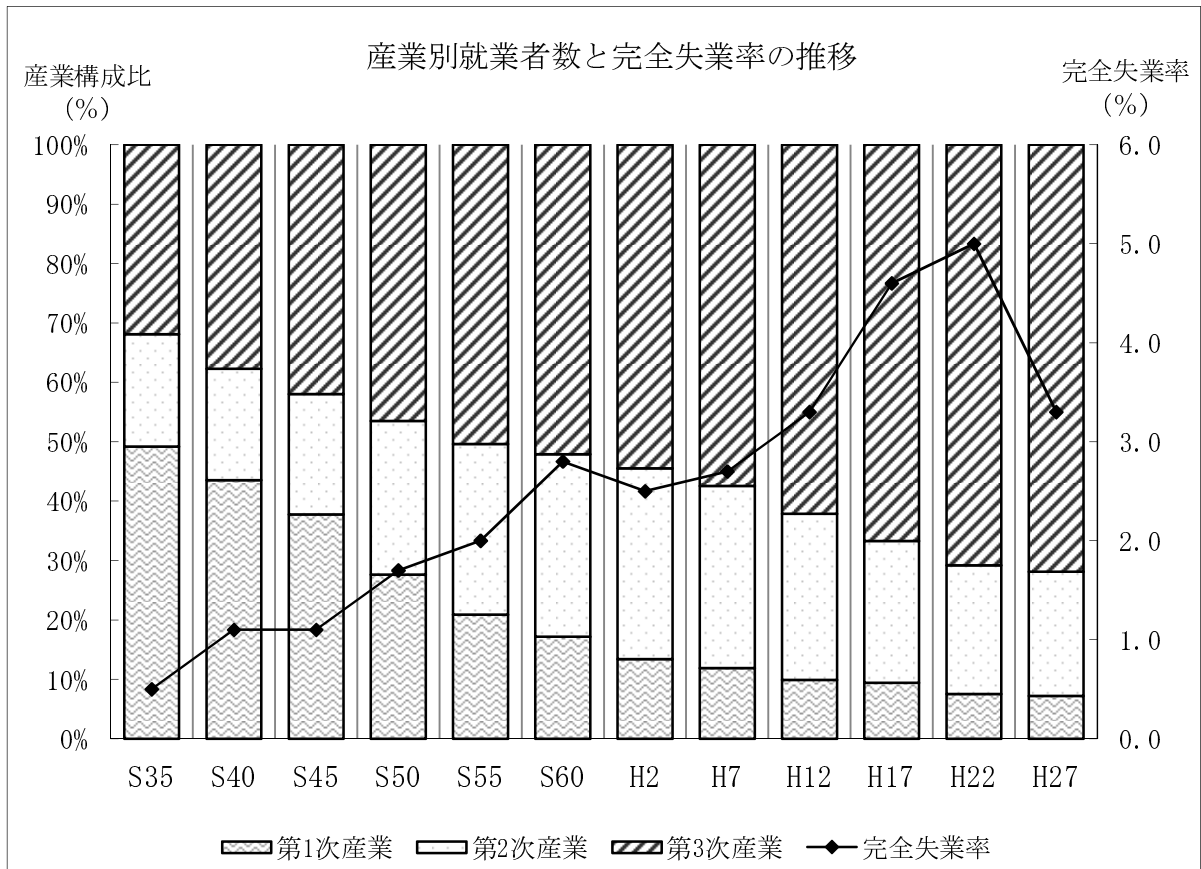
調査期間中、賃金、給料、諸手当、営業収益、手数料、内職収入など収入(現物収入を含む。)になる仕事を少しでもした人

完全失業者

調査期間中収入になる仕事を少しもしなかった人のうち、仕事に就くことが可能であって、かつ公共職業安定所に申し込むなどして積極的に仕事を探していた人

非労働力人口

調査期間中、収入になる仕事を少しもしなかった人のうち、休業者及び完全失業者以外の人



*完全失業率・・・完全失業者数を労働力人口で割ったもの

*第一次産業・・・A 農業, 林業 B 漁業

*第二次産業・・・C 鉱業, 採石業, 砂利採取業 D 建設業 E 製造業

*第三次産業・・・F 電気・ガス・熱供給・水道業 G 情報通信業 H 運輸業, 郵便業 I 卸売業, 小売業 J 金融
 K 不動産業, 物品賃貸業 L 学術研究, 専門・技術サービス業 M 宿泊業, 飲食サービス業
 N 生活関連サービス業, 娯楽業 O 教育, 学習支援業 P 医療, 福祉 Q 複合サービス事業
 R サービス業(他に分類されないもの) S 公務(他に分類されるものを除く)

(4) 昼間人口・夜間人口

(単位：人、%)

	浜田市を常驻地とする人口 総数 (夜間人口) (A)	浜田市を従業地・通学地とする人口 総数 (昼間人口) (B)	昼 夜 間 差 (B)-(A)	昼 夜 間 人 口 比 率 (B)/(A)
平成22年	61,713	63,147	1,434	102.3
平成27年	58,105	59,574	1,469	102.5

資料：国勢調査

2 住民基本台帳からみる人口

(1) 地区別人口・世帯数の推移

(単位：人、世帯)

		平成24年		平成25年		平成26年		平成27年		平成28年	
		人口	世帯数	人口	世帯数	人口	世帯数	人口	世帯数	人口	世帯数
総計		59,140	26,957	58,483	26,955	57,667	26,879	56,877	26,857	56,164	26,735
浜田	地区計	43,174	20,014	42,828	20,027	42,265	19,948	41,724	19,930	41,206	19,826
	浜田	8,264	4,206	8,171	4,200	8,045	4,190	9,456	4,891	9,303	4,819
	石見	15,474	7,193	15,322	7,204	15,152	7,182	13,401	6,453	13,239	6,432
	長浜	5,708	2,627	5,596	2,593	5,501	2,564	5,480	2,586	5,416	2,592
	周布	5,514	2,380	5,548	2,405	5,506	2,411	5,451	2,401	5,433	2,413
	美川	1,982	882	1,979	891	1,950	889	1,884	878	1,843	875
	国府	6,232	2,726	6,212	2,734	6,111	2,712	6,052	2,721	5,972	2,695
金城	地区計	4,674	1,929	4,589	1,919	4,552	1,926	4,458	1,917	4,421	1,912
	久佐	378	149	374	148	367	149	365	151	365	152
	今福	579	235	567	235	558	232	543	226	535	222
	美又	377	158	354	153	342	149	329	148	320	147
	雲城	2,560	1,062	2,533	1,056	2,547	1,074	2,511	1,075	2,511	1,079
	波佐	553	232	541	234	526	233	510	229	500	225
	小国	227	93	220	93	212	89	200	88	190	87
旭	地区計	3,191	1,441	3,102	1,412	3,046	1,400	2,958	1,401	2,887	1,382
	今市	1,635	726	1,583	709	1,583	711	1,547	717	1,526	707
	木田	319	137	314	134	303	133	291	130	283	130
	和田	574	269	568	266	549	261	538	261	519	256
	都川	308	144	307	145	301	143	290	146	280	146
	市木	355	165	330	158	310	152	292	147	279	143
弥栄	地区計	1,490	708	1,447	697	1,402	692	1,385	691	1,375	695
	安城	839	402	824	397	796	392	784	392	781	395
	杵束	651	306	623	300	606	300	601	299	594	300
三隅	地区計	6,611	2,865	6,517	2,900	6,402	2,913	6,352	2,918	6,275	2,920
	岡見	1,298	597	1,287	596	1,264	597	1,237	587	1,234	586
	三保	1,808	754	1,785	784	1,739	770	1,761	785	1,754	796
	白砂	308	118	308	121	294	122	303	125	292	123
	三隅	2,001	860	1,968	869	1,968	893	1,944	895	1,932	902
	黒沢 井野	328 868	148 388	326 843	146 384	324 813	148 383	316 791	143 383	305 758	136 377

(注) 数値は各年9月末現在

資料：市総合窓口課

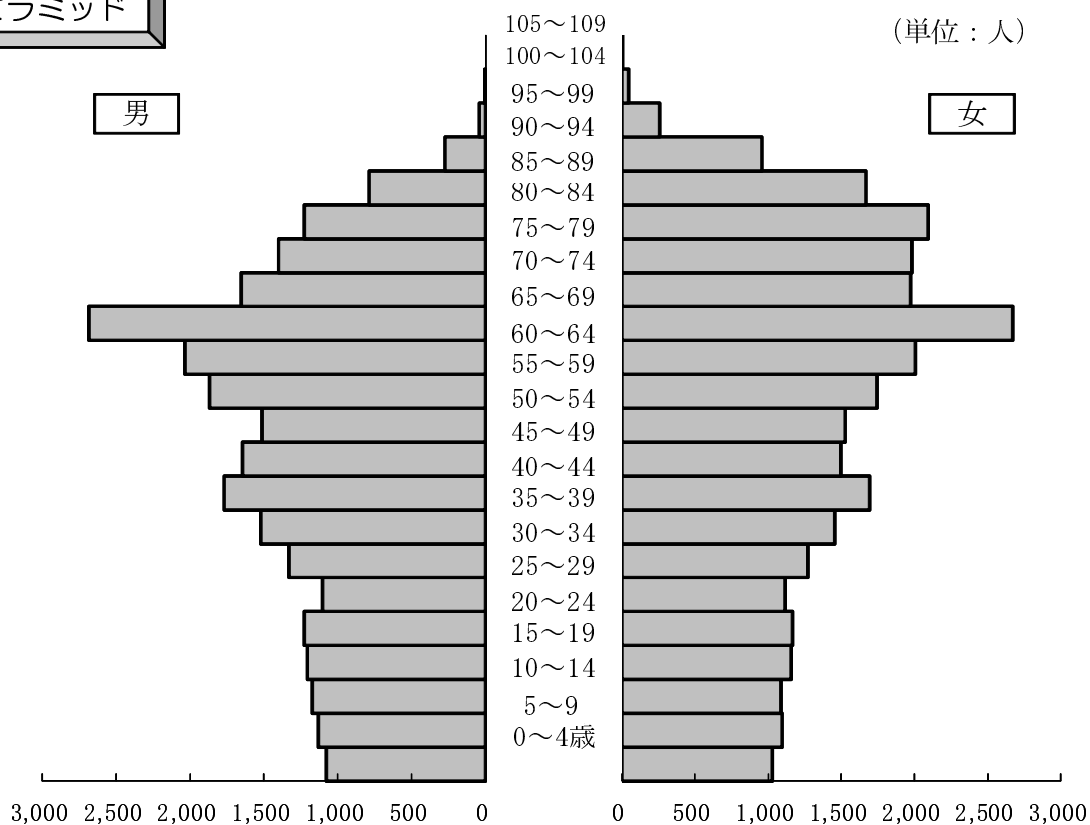
(注) 外国人を含む。

(2) 年齢階級別人口 (平成28年9月末現在) (単位：人)

	総数	性別	
		男	女
総数	56,164	26,667	29,497
0～4歳	2,107	1,079	1,028
5～9歳	2,226	1,130	1,096
10～14歳	2,261	1,174	1,087
15～19歳	2,363	1,207	1,156
20～24歳	2,396	1,228	1,168
25～29歳	2,220	1,104	1,116
30～34歳	2,601	1,329	1,272
35～39歳	2,973	1,519	1,454
40～44歳	3,460	1,767	1,693
45～49歳	3,142	1,644	1,498
50～54歳	3,038	1,512	1,526
55～59歳	3,611	1,866	1,745
60～64歳	4,042	2,034	2,008
65～69歳	5,352	2,682	2,670
70～74歳	3,625	1,654	1,971
75～79歳	3,380	1,399	1,981
80歳以上	7,367	2,339	5,028

資料：市総合窓口課

人口ピラミッド



(3) 地区別高齢化率 (平成28年9月末現在)

(単位：人、%)

		65歳未満		65歳以上		総計	高齢化率		
		男	女	男	女				
総計		36,440	18,593	17,847	19,724	8,074	11,650	56,164	35.1
浜田	地区計	27,568	13,929	13,639	13,638	5,579	8,059	41,206	33.1
	浜田	5,993	3,017	2,976	3,310	1,326	1,984	9,303	35.6
	石見	9,314	4,745	4,569	3,925	1,601	2,324	13,239	29.6
	長浜	3,476	1,741	1,735	1,940	800	1,140	5,416	35.8
	周布	3,778	1,890	1,888	1,655	701	954	5,433	30.5
	美川	1,087	555	532	756	302	454	1,843	41.0
	国府	3,920	1,981	1,939	2,052	849	1,203	5,972	34.4
金城	地区計	2,761	1,429	1,332	1,660	700	960	4,421	37.5
	久佐	209	95	114	156	68	88	365	42.7
	今福	323	172	151	212	96	116	535	39.6
	美又	163	80	83	157	67	90	320	49.1
	雲城	1,728	891	837	783	321	462	2,511	31.2
	波佐	256	146	110	244	105	139	500	48.8
	小国	82	45	37	108	43	65	190	56.8
旭	地区計	1,687	930	757	1,200	481	719	2,887	41.6
	今市	1,068	594	474	458	191	267	1,526	30.0
	木田	145	72	73	138	61	77	283	48.8
	和田	254	147	107	265	101	164	519	51.1
	都川	103	59	44	177	71	106	280	63.2
	市木	117	58	59	162	57	105	279	58.1
弥栄	地区計	740	396	344	635	257	378	1,375	46.2
	安城	416	225	191	365	152	213	781	46.7
	杵束	324	171	153	270	105	165	594	45.5
三隅	地区計	3,684	1,909	1,775	2,591	1,057	1,534	6,275	41.3
	岡見	736	397	339	498	193	305	1,234	40.4
	三保	1,024	525	499	730	310	420	1,754	41.6
	白砂	182	96	86	110	40	70	292	37.7
	三隅	1,268	649	619	664	265	399	1,932	34.4
	黒沢	151	75	76	154	66	88	305	50.5
	井野	323	167	156	435	183	252	758	57.4

資料：市総合窓口課

3 将来推計人口

(1) 島根県、浜田市の将来推計人口（平成25（2013）年3月推計）

（単位：人、％）

	総人口							指数	
	2010年	2015年	2020年	2025年	2030年	2035年	2040年	2025年	2040年
島根県	717,397	687,105	655,482	621,882	588,227	554,624	520,658	86.7	72.6
浜田市	61,713	58,245	54,863	51,384	47,982	44,629	41,292	83.3	66.9

資料：国立社会保障・人口問題研究所

（注）数値は2010年（平成22年）10月1日現在の総人口を基準（指数：2010年=100）として算出。

(2) 年齢別将来推計人口割合（平成25（2013）年3月推計）

（単位：％）

	年少人口(0-14歳)割合			生産年齢人口(15-64歳)割合			老年人口(65歳以上)割合			75歳以上人口割合		
	2010年	2025年	2040年	2010年	2025年	2040年	2010年	2025年	2040年	2010年	2025年	2040年
島根県	12.9	11.1	10.5	58.1	52.6	50.4	29.1	36.4	39.1	16.6	22.1	24.7
浜田市	11.6	10.2	9.8	58.4	52.7	50.3	30.0	37.1	39.9	17.2	22.1	24.8

資料：国立社会保障・人口問題研究所

（注）数値は2010年（平成22年）10月1日現在の総人口を基準として算出

日本の総人口の減少は長期に渡って続くと推計されています。

2040年には、年少人口割合が10%未満の自治体は、全自治体の5割を超えると推計され、また、老年人口割合が40%以上の自治体は全自治体の5割近くになると推計されています。

