

8 漁・水産業

1 2013年漁業センサスの結果

(1) 経営組織別経営体数

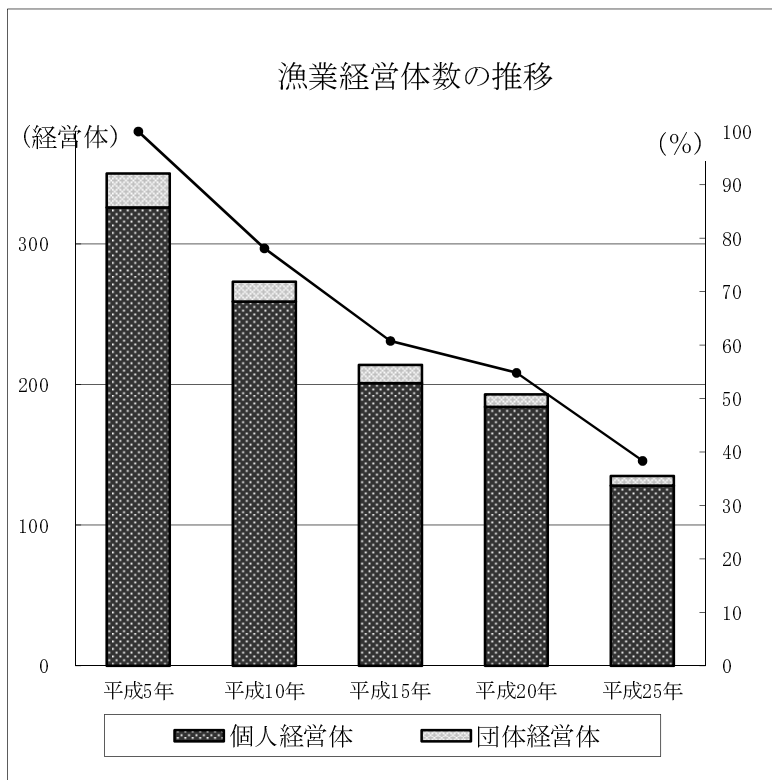
(単位：経営体、%)

	平成5年	平成10年	平成15年	平成20年	平成25年
総計	352	275 (△ 21.9)	214 (△ 22.2)	193 (△ 9.8)	135 (△ 30.1)
個人経営体	326	259 (△ 20.6)	201 (△ 22.4)	184 (△ 8.5)	128 (△ 30.4)
団体経営体	24	14 (△ 41.7)	13 (△ 7.1)	9 (△ 30.8)	7 (△ 22.2)
会社	11	8 (△ 27.3)	7 (△ 12.5)	5 (△ 28.6)	5 (0.0)
漁業協同組合	-	-	-	-	-
漁業生産組合	5	3 (△ 40.0)	3 (0.0)	2 (△ 33.3)	2 (0.0)
共同経営	8	3 (△ 62.5)	3 (0.0)	2 (△ 33.3)	- (△ 100.0)
その他	2	2	-	-	-

(注) カッコ内の数値は前回からの増減率。

資料：漁業センサス

「その他」について、2008年漁業センサスから学校及び試験場は調査の対象外となった。



平成25年11月1日現在における漁業経営体数は135経営体で、平成20年(5年前)に比べ58経営体(30.1%)減少した。
平成5年(20年前)と比較すると、217経営体、割合にして6割以上減少している。

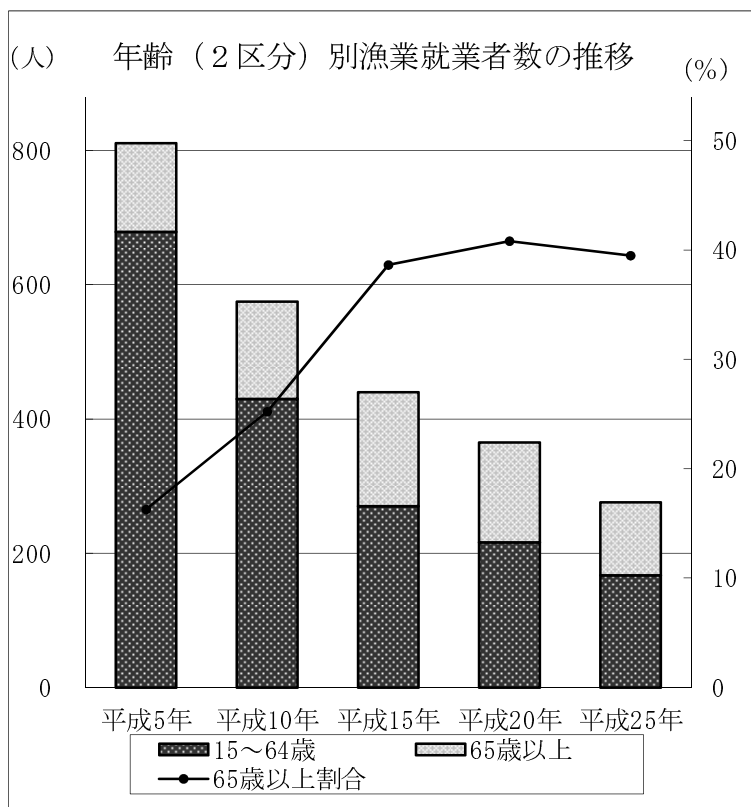


(2) 年齢別漁業就業者数

(単位：人)

	平成5年	平成10年	平成15年	平成20年	平成25年
総計	811	575	440	365	276
15～19歳	1	1	2	5	10
20～24歳	9	5	7	5	9
25～29歳	17	9	11	13	10
30～34歳	11	13	7	8	10
35～39歳	32	9	13	7	10
40～44歳	57	25	13	13	14
45～49歳	96	54	27	18	13
50～54歳	145	83	46	38	17
55～59歳	182	106	72	52	33
60～64歳	129	125	72	57	41
65歳以上	132	145	170	149	109

資料：漁業センサス



平成25年11月1日現在における漁業就業者数は276人で、平成20年（5年前）に比べ89人減少した。

平成5年（20年前）と比較すると、535人、割合にして6割以上減少している。

また、就業者における65歳以上の割合は、平成15年（10年前）から約4割という高い割合が続いている。

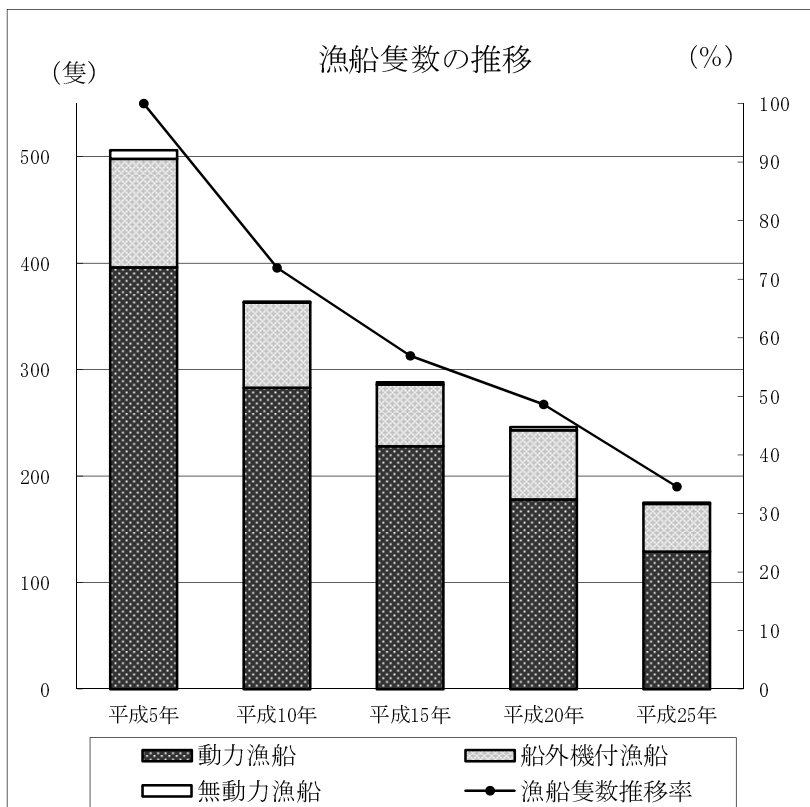


(3) 漁船隻数

(単位：隻)

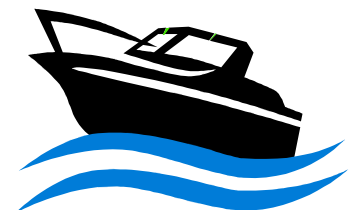
	平成5年	平成10年	平成15年	平成20年	平成25年	
漁船総隻数	506	364	288	246	175	
無動力漁船隻数	8	1	2	3	1	
船外機付漁船隻数	102	80	58	65	45	
計	396	283	228	178	129	
動力漁船隻数	1 t 未満	27	23	24	17	16
	1 ~ 3 t	179	128	97	81	58
	3 ~ 5 t	84	60	47	35	18
	5 ~ 10 t	31	29	22	19	13
	10 ~ 20 t	16	16	18	11	10
	20 ~ 30 t	4	-	-	-	-
	30 ~ 50 t	13	4	1	1	-
	50 ~ 100 t	26	16	16	12	12
	100 ~ 150 t	8	4	1	1	1
	150 ~ 200 t	8	3	2	1	1
200 t 以上	-	-	-	-	-	

資料：漁業センサス



平成25年11月1日現在における漁船隻数は175隻で、平成20年（5年前）に比べ71隻減少した。

平成5年（20年前）と比較すると、331隻、割合にして約6.5割減少している。



(4) 主とする漁業種別経営体数

(単位：経営体)

		平成5年	平成10年	平成15年	平成20年	平成25年
総計		352	275	214	193	135
底びき網	沖合底びき網	10	6	6	4	4
	小型底びき網	2	3	2	-	-
船びき網		-	-	-	-	-
まき網		7	4	3	2	2
刺網		2	-	-	1	1
大型定置網		3	2	2	1	-
小型定置網		2	2	1	2	1
はえ縄		11	14	13	5	4
釣	いか釣	191	129	73	41	33
	その他の釣	57	65	74	85	56
採貝・採藻		64	47	33	48	30
その他の漁業		1	3	6	3	4
海面養殖		2	-	1	1	-

資料：漁業センサス

(5) 販売金額別経営体数

(単位：経営体)

		平成5年	平成10年	平成15年	平成20年	平成25年
総計		352	275	214	193	135
漁獲金額なし		-	2	-	-	-
100万円未満		95	81	68	89	70
100～500万円		174	138	110	80	53
500～1,000万円		45	32	19	11	5
1,000～2,000万円		11	6	2	4	1
2,000～5,000万円		6	3	6	2	-
5,000万円～1億円		3	3	-	1	-
1億円～10億円		18	10	9	5	5
10億円以上		-	-	-	1	1

資料：漁業センサス

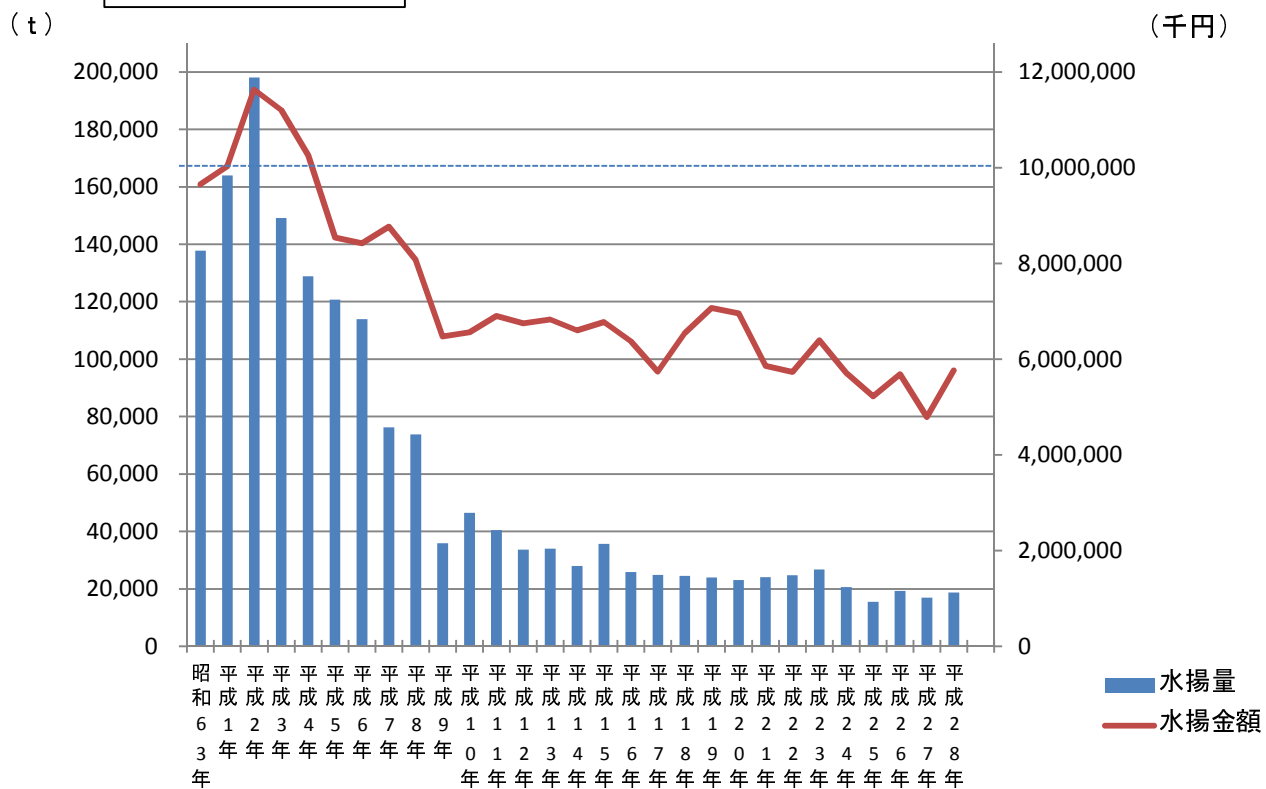
2 水揚高

(単位：t、千円)

	水揚量	水揚金額
平成24年	20,663	5,714,482
平成25年	15,535	5,221,418
平成26年	19,295	5,682,801
平成27年	16,953	4,791,004
平成28年	18,763	5,763,633

資料：市水産課

水揚げ高の推移

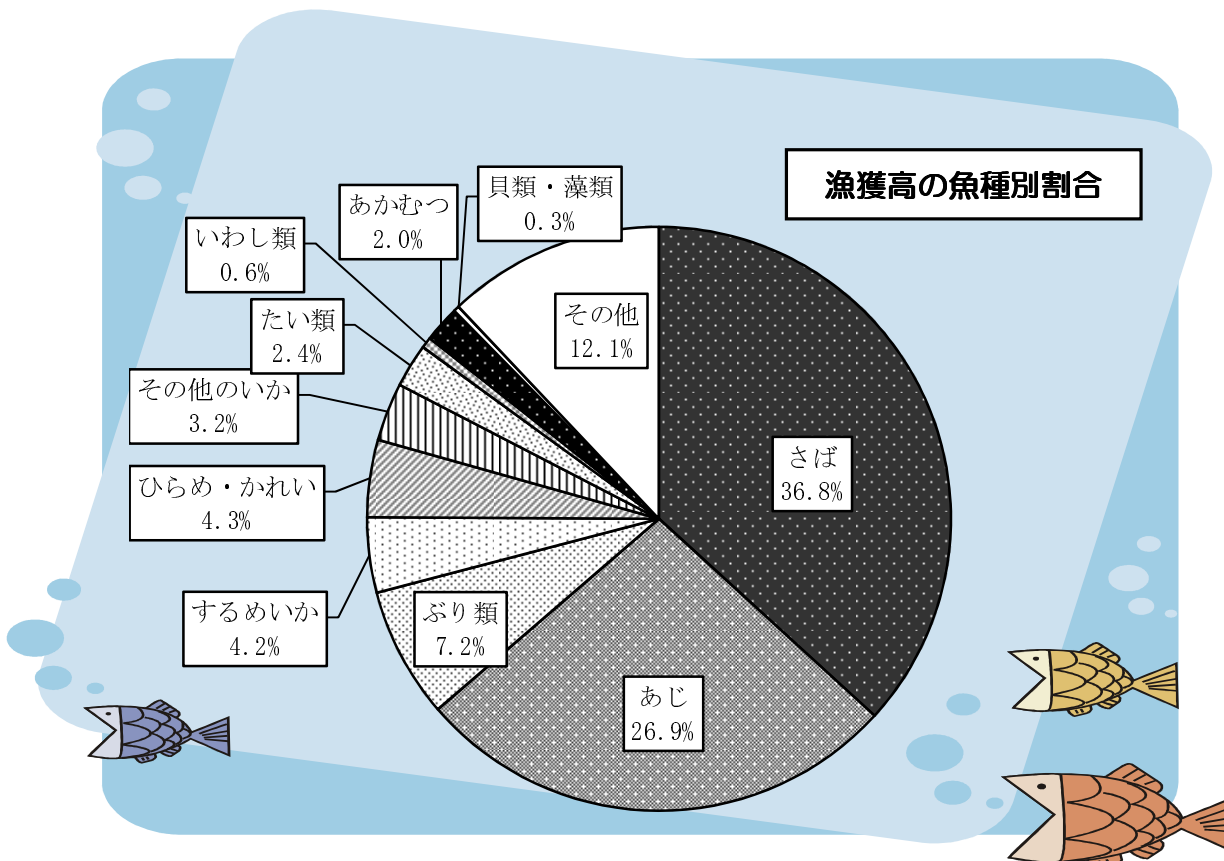


3 魚種別漁獲高

(単位：t)

	平成24年	平成25年	平成26年	平成27年	平成28年
総数	20,663	15,535	19,295	16,870	18,763
いわし類	849	630	30	399	113
あじ	6,560	4,376	6,895	4,070	5,050
さば	5,887	2,231	4,604	4,986	6,899
ひらめ・かれい	880	915	997	849	803
ふぐ	147	151	129	447	372
たい類	476	501	477	423	453
ほうぼう・かながしら	44	42	45	60	58
あかむつ	244	251	186	230	377
ぶり類	1,802	2,685	2,583	1,718	1,359
するめいか	476	931	838	1,082	781
その他のいか	1,147	897	530	835	605
貝類	46	48	53	49	53
藻類	14	14	13	8	9
その他	2,091	1,863	1,915	1,714	1,831

資料：市水産課



4 漁法別漁獲高

(単位：t)

	平成24年	平成25年	平成26年	平成27年	平成28年
総数	20,663	15,535	19,295	16,870	18,763
大 中 ま き 網	11,779	7,289	8,593	5,669	5,179
中 型 ま き 網	4,009	3,256	6,086	5,692	8,309
沖 合 底 び き 網	3,022	3,169	3,086	3,446	3,550
定 置 網	286	278	189	294	417
一 本 釣	230	199	198	192	157
い か 釣	820	908	718	1,134	703
採 貝 藻	18	17	16	14	12
そ の 他 の 漁 業	68	54	60	65	52
陸 送	431	365	349	364	384

資料：市水産課

