

はまだし 濱田市の ごみ の 出し方

ごみは、住んでいるところのルールを守ってください

- ・住んでいるところのルールを守って、ごみを出してください。
- ・住んでいるところによって、ごみの出す日が違います。

インターネット「はまだし ごみ 日にち」で探してください

※何曜日なんようびに何のごみなんを出すか わかる 表ひょう です。



※わからないときは、会社かいしゃの人、学校がっこうの人、市役所しやくしょの人に聞いてください。

(ごみ 日程表にっけいひょう)

令和8年 2026		4月				April Tháng Tư	
日	月	火	水	木	金	土	
【特別開場日(午前)】 4月19日(日) 9:00~12:00 ○エコクリーンセンター(もやせるごみ)			1 もやせない 危険物・有害物 もやせない粗大	2 もやせる	3 かん	4	
5	6 もやせる	7 ペット・プラ	8 もやせる 粗大	9 もやせる	10 びん・古紙	11	
12	13 もやせる	14 ペット・プラ	15 もやせない 危険物・有害物 もやせない粗大	16 もやせる	17 かん	18	
19 特別開場日	20 もやせる	21 ペット・プラ	22 もやせる 粗大	23 もやせる	24 びん・古紙	25	
26	27 もやせる	28 ペット・プラ	29	30 もやせる			

※住んでいるところ
で日程表が違います。

※夜にごみを出して
はいけません。

(HAMADA ごみ分別アプリぶんべつ)

※ダウンロードにお金はかかりません。(通信料はかかります)

QR コード_Android



QR コード_iOS



ぶくろ う
ごみ袋を売っているところ

- ・スーパーマーケット
- ・コンビニエンスストア など



もやせるごみ



もやせないごみ



ペットボトル・プラスチック



かん



びん



粗大ごみシール



ごみのわけ方^{かた}

ごみは、**わけて**^き 決められている袋^{ふくろ}に入れて出して^いてください。

【もやせるごみ】 ※みどり色の袋^{いろ} ^{ふくろ}



・台所^{だいどころ}のごみ（使^{つか}わない野菜^{やさい}・お肉^{にく}・魚^{さかな} など）



・使^{つか}った油^{あぶら}（布^{ぬの}や新聞紙^{しんぶんし}で油^{あぶら}を吸^すわせる）



・くつ や かばん、ボール など



・ビニールやプラスチック^{つか}を使^{つか}ったもの
♻️ のマークがないもの
PET



・紙^{かみ}、布^{ぬの}、木^きのくず など



【もやせないごみ】 ※濃いあお色の袋

- ・金属きんぞくできているもの



- ・お皿さら、ガラス など



- ・小型家電こがたかでん（ドライヤー、電子レンジでんし、扇風機せんふうきなど）



※割れたものや危険なものは新聞紙しんぶんしにつつんでください。



【ペットボトル】 ※こちらのマークがあるもの
※みず色いろの袋ふくろ



- ・ペットボトルのキャップとラベルは取とってください。
取とったキャップやラベルもみず色いろのごみ袋ふくろへ入いれてください



- ・水みずで洗あらってください。



- ・つぶさないでください。



【プラスチック】 ※こちらのマークがあるもの
※みずいろの袋



・洗濯用ボトル、シャンプーボトル、ドレッシングボトル など



・お菓子の袋、食品トレイ など



・インスタントラーメンカップ、豆腐パック など



・水で洗ってください。

・汚れが落ちないものは、「燃やせるごみ」で出してください。

【カン】 ※こちらのマークがあるもの



※グレー色の袋へ入れる

・食べたり、飲んだりするための缶になります。

・アルミ缶、スチール缶、お菓子の缶、ペットフードの缶 など



・水で洗ってください。



【ビン】 ※オレンジ色の袋へ入れる

・食べもの、飲みものが入っていたビンです。

・ジュースのビン、栄養ドリンクのビン、ジャムのビン など

・水で洗ってください。



【古紙】 ※使われた後にいらなくなった紙のこと

それぞれ分けて、ひもでしばって出してください。

しんぶんし
新聞紙



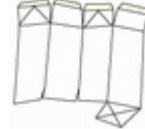
ざっし
雑誌



だん
段ボール



かみ
紙パック



【キケンなもの】

※透明・半透明の袋に入れてください

かんてんち
・乾電池

※ボタン電池、リチウムイオン電池などは電池回収BOXへ捨ててください。

※回収BOXは、市役所、各支所、まちづくりセンターにあります。

・ライター



かん
・ガス缶、スプレー缶

なかみ
中身があるときは、「なかみ あり」と袋に書いてください
あな
穴を開けないでください。



とく き 特に気をつけてほしいこと！

- ・充電できる機器（ゲーム機、ひげそり など）
- ・リチウムイオン電池、ボタン電池



※ごみステーションには、出せません！

※ごみステーションに出すと…

ごみを集める車、ごみを処理する場所で爆発する可能性があります。

あぶ
危険なので回収BOXに出してください。

※回収BOXは、市役所、各支所、まちづくりセンターにあります。

か で ん せ い ひ ん
【家電製品】

・テレビ、エアコン、洗濯機、冷蔵庫

した ほうほう
下にある方法でリサイクルできます。

- ① 買ったお店で確認
- ② 浜田市が指定している会社へリサイクルをお願いする
- ③ 郵便局でリサイクル券を買い、
日の丸西濃運輸（※）へリサイクルをお願いする。

（※） 電話：22-1000 / 住所：浜田市下府町327-33

ごみについて 困ったときは 聞いてください

・

はまたしやくしよ	かんきようか
----------	--------

環境課 でんわ 電話：0855-25-9430
はまたしどのまち ばんち はまたしやくしよひがしぶんちようしゃ かい
浜田市殿町1番地 浜田市役所東分庁舎 2階

・

かなきししよ	しみんぷくしか
--------	---------

市民福祉課 でんわ 電話：0855-42-1235
はまたしかなきちようしもくるぼら
浜田市金城町下来原171

・

あさひししよ	しみんぷくしか
--------	---------

市民福祉課 でんわ 電話：0855-45-1435
はまたしあさひちようまいち
浜田市旭町今市637

・

やさかししよ	しみんぷくしか
--------	---------

市民福祉課 でんわ 電話：0855-48-2656
はまたしやさかちようながやすほんごう
浜田市弥栄町長安本郷535-1

・

みすみししよ	しみんぷくしか
--------	---------

市民福祉課 でんわ 電話：0855-32-2806
はまたしみすみちようみすみ
浜田市三隅町三隅1434

げつようび から きんようび の ぜんじつ 8じ 30ぶん から ごご 5じ 15ぶん までのあいだに、
でんわ や しやくしよ に来て聞くことができます。