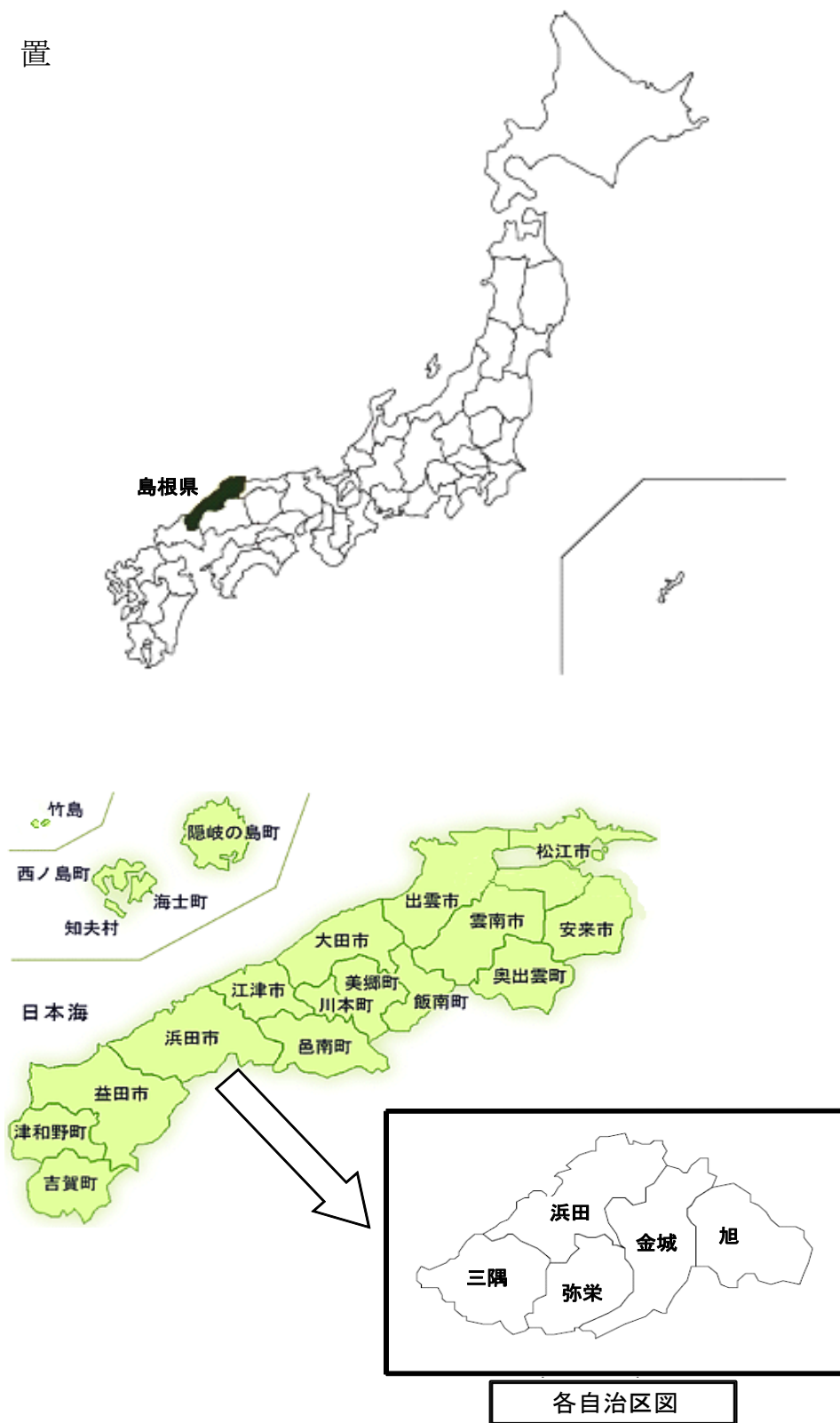


1 自然

1 位置



経度	緯度	東西	南北
東経 132° 04' 48"	北緯 34° 53' 57"	45.7 km	29.1 km
浜田市殿町 1番地	浜田市役所(本庁)		

資料：国土地理院

2 主要山岳

(単位：m)

	所在地	標高
てんぐいしやま 天狗石山	旭町	1,192
おおきやま 大佐山	金城町	1,069

(注) 1,000m以上の山岳である。

資料：島根県統計書

3 主要河川

(単位：km)

	上流端	下流端	河川延長
下府川	金城町	日本海	22.1
浜田川	金城町	日本海	19.5
周布川	金城町	日本海	44.6
三隅川	弥栄町	日本海	40.9
いがわがわ 井川川	三隅町	三隅川	14.4
かこやがわ 家古屋川	旭町	八戸川	14.5

(注) この表は、河川延長10km以上のものを掲載。

資料：島根県統計書

河川延長については、各河川の幹川（本川）の延長を掲げた。

4 面積

(単位：km²)

	面積	摘要	
平成17年10月1日	689.52	旧浜田市	162.60
		旧金城町	164.30
		旧旭町	128.57
		旧弥栄村	105.50
		旧三隅町	128.55
平成19年10月1日	689.60	H19.6.20 埋立地編入 瀬戸ヶ島町	0.067
		H19.6.20 埋立地編入 下府町	0.005
平成26年10月1日	690.66	H26.9.1 埋立地編入 松原町	0.003
平成27年10月1日	690.66	H27.11.30 埋立地編入 三隅町	0.0007
平成29年10月1日	690.68	面積計測の基となる電子国土基本図更新による	0.02

資料：国土地理院

(注) 面積は、国土地理院が電子国土基本図（地図情報）を基に公表している数値（各年10月1日現在）を掲載。埋め立て面積と前年面積の合計は、必ずしも一致していない。

5 地目別総評価面積(民有地) ※国有地、公有地、非課税地を除く

(単位：km²)

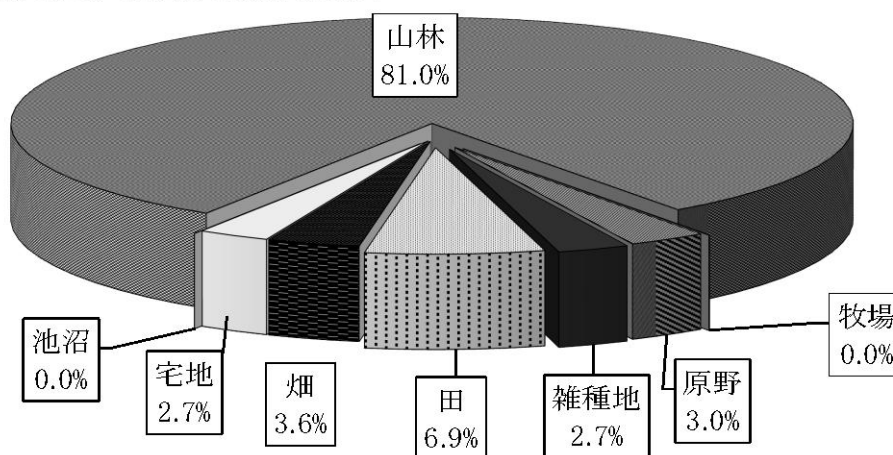
	総数	田	畑	宅地	池沼	山林	牧場	原野	雑種地
平成25年	384.21	27.75	14.36	10.51	0.01	309.49	0.81	11.82	9.46
平成26年	384.64	27.58	14.29	10.50	0.01	310.13	0.81	11.80	9.51
平成27年	386.57	27.41	14.15	10.54	0.01	312.91	0.09	11.69	9.76
平成28年	386.81	27.06	14.18	10.50	0.01	313.21	0.09	11.57	10.19
平成29年	387.19	26.56	13.76	10.59	0.01	314.04	0.09	11.54	10.60

(注) 土地評価の単位(m²)を(km²)に変換。小数点第3位四捨五入。
各数値は1月1日現在のもの

資料：市税務課

地目別総評価面積(民有地)の割合

※国有地、公有地、非課税地を除く



6 気象状況

(1) 気温など

観測地点：浜田市大辻町 浜田特別地域気象観測所

	気 温 (°C)			湿度 (%)	風速 (m/s)	降水量 (mm)	雪現象日数 (日)	日照時間 (時間)	
	年平均	年最高値	年最低値	年平均	年平均	年合計	年合計	年合計	
平成25年	16.0	34.5	-2.6	68	3.8	2,134.5	28	1,793.8	
平成26年	15.3	34.7	-0.9	73	3.6	1,626.5	32	1,769.7	
平成27年	15.7	34.1	-2.4	75	3.5	1,568.0	53	1,821.6	
平成28年	16.4	34.4	-5.0	76	3.5	1,940.0	35	1,753.0	
平成29年	15.9	38.5	-0.7	72	3.7	1,656.5	40	1,956.5	
平成29年 月別内訳	月平均	平年	月最高値(起日)	月最低値(起日)	月平均	月平均	月合計	月合計	月合計
1月	6.5	6.0	14.7 (30)	-0.7 (14)	67	4.6	86.0	13	94.5
2月	7.0	6.2	17.6 (22)	-0.2 (28)	65	4.5	109.0	17	98.5
3月	8.3	8.7	18.4 (20)	1.0 (17)	65	3.5	68.0	6	171.7
4月	14.9	13.3	24.4 (30)	3.6 (3)	68	3.9	141.0	0	203.3
5月	19.1	17.4	27.2 (20)	8.4 (2)	68	3.3	27.0	0	247.1
6月	20.6	21.1	29.2 (30)	11.5 (3)	77	2.7	132.5	0	231.9
7月	27.4	25.2	32.7 (21)	21.6 (6)	83	3.5	214.5	0	216.6
8月	27.3	26.5	38.5 (6)	19.6 (27)	82	3.1	189.0	0	235.8
9月	21.9	22.6	27.8 (10)	14.4 (30)	82	3.0	316.0	0	160.1
10月	17.4	17.4	26.8 (10)	8.1 (31)	81	3.3	282.5	0	113.3
11月	12.7	12.8	22.9 (10)	4.5 (22)	66	3.8	34.0	1	134.5
12月	7.1	8.6	16.7 (24)	0.1 (17)	61	4.8	57.0	15	49.2

(注) 起日＝その月の最高値・最低値を示した日

資料：松江地方気象台「島根県の気象」

※ 雪現象日数＝10月から3月の間に降雪の観測された日数

*:極値が2つ以上ある場合。起日は新しい方を示す。

)＝統計を行う対象資料が許容範囲で欠けていますが、上位の統計を用いる際は一部の例外を除いて正常値(資料が欠けていない)と同等に扱う(準正常値)。必要な資料数は、要素または現象、統計方法により若干異なりますが、全体数の80%を基準とする。



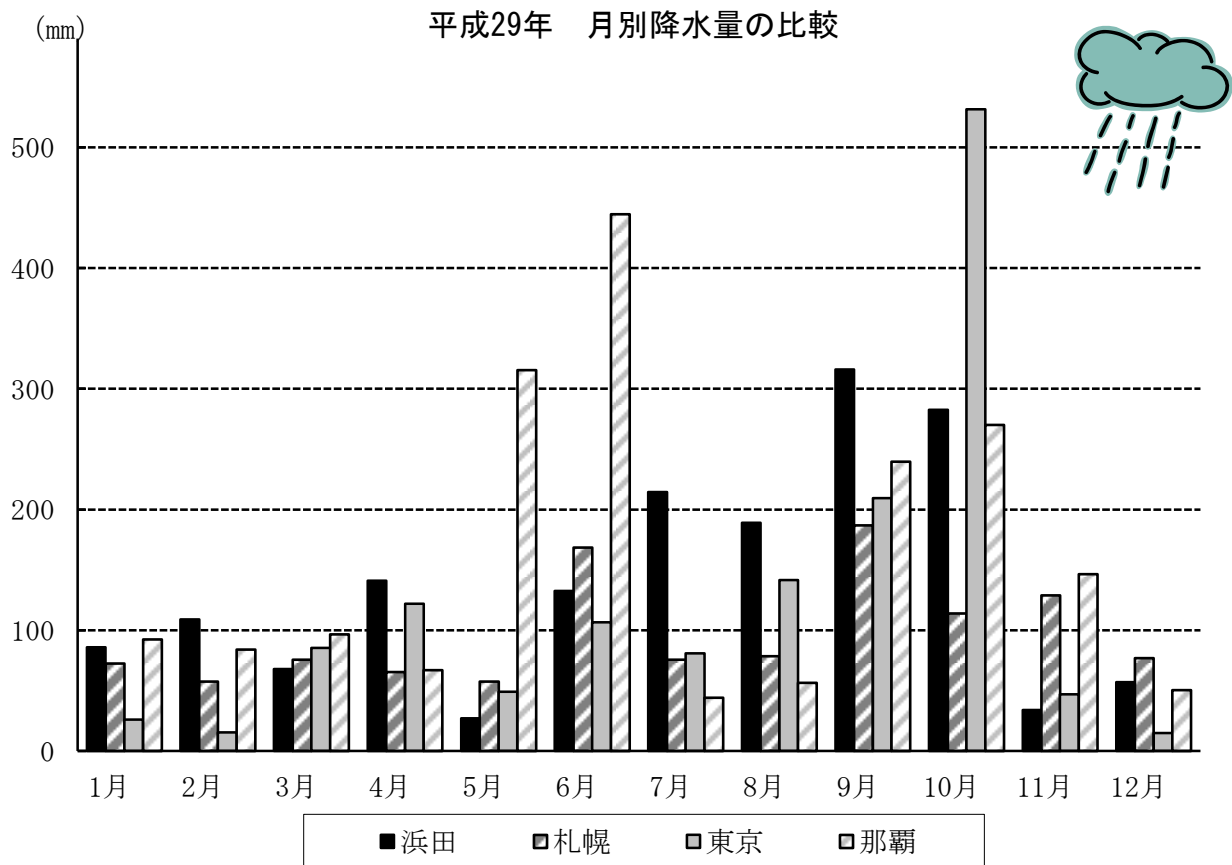
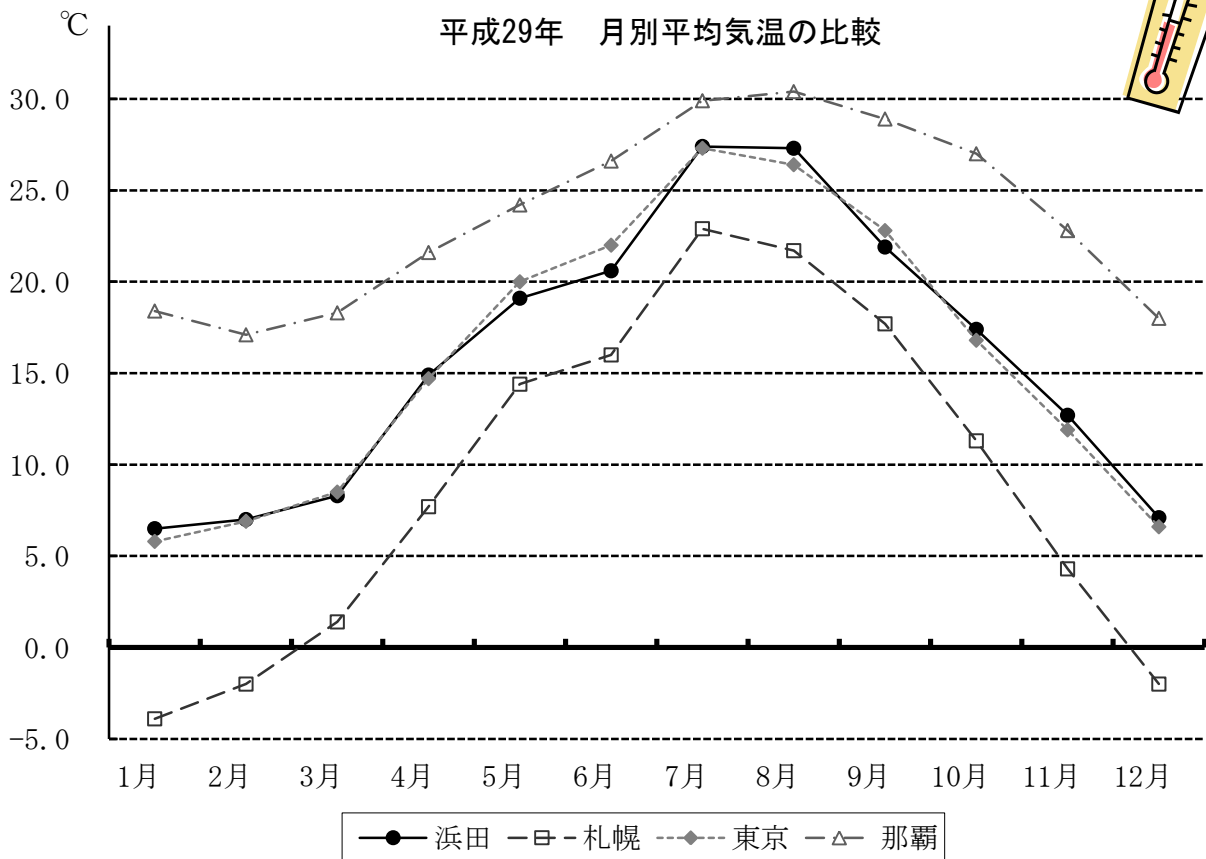
(2) 浜田市の過去の気温の推移

	気 温 (°C)				
	日平均	日最高平均	日最低平均	最高値	最低値
平成19年	16.3	20.5	12.5	35.8	-0.4
平成20年	15.7	19.8	11.9	35.6	-0.4
平成21年	15.6	19.8	11.7	33.1	-1.4
平成22年	16.0	19.9	12.5	37.7	-1.8
平成23年	15.6	19.3	12.1	36.1	-4.3
平成24年	15.5	19.4	11.9	36.8	-4.0
平成25年	16.0	19.8	12.2	34.5	-2.6
平成26年	15.3	19.3	11.8	34.7	-0.9
平成27年	15.7	19.6	12.0	34.1	-2.4
平成28年	16.4	20.3	12.8	34.4	-5.0
平成29年	15.9	19.7	12.2	38.5	-0.7

資料：気象庁「気象統計情報」

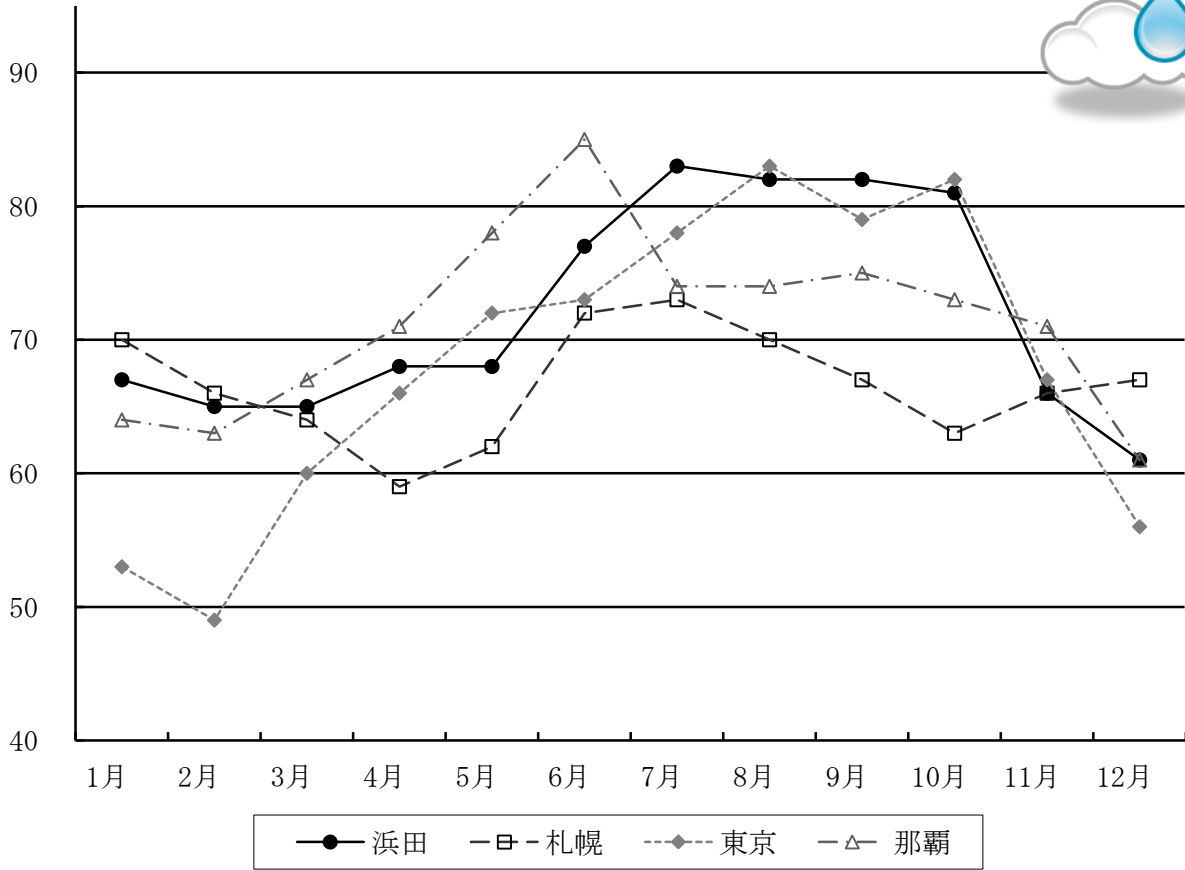


(3) 他都市との比較



(%)

平成29年 月別平均湿度の比較



(4) 雪

観測地点：浜田市弥栄町 アメダス

(単位：c m)

		1月	2月	3月	4月	5月	6月	7月	8月	9月	10月	11月	12月
降雪の 合計 ※1	平成24年	193	161	29	-	-	-	-	-	-	-	-	60
	平成25年	68	18	-	-	-	-	-	-	-	-	16	81)
	平成26年	171	62	31	1	-	-	-	-	-	-	-	93
	平成27年	46	39	-	-	-	-	-	-	-	-	2	11
	平成28年	152	88	11	-	-	-	-	-	-	-	-	31
	平成29年	101	58	30	-	-	-	-	-	-	0]	0)	27
日降雪の 最大 ※2	平成24年	24	48	18	-	-	-	-	-	-	-	-	10
	平成25年	18	10	-	-	-	-	-	-	-	-	10	23)
	平成26年	25	14	11	1	-	-	-	-	-	-	-	18
	平成27年	11	8	-	-	-	-	-	-	-	-	2	7
	平成28年	36	19	11	-	-	-	-	-	-	-	-	24
	平成29年	20	14	22	-	-	-	-	-	-	0]	0)	10
最深 積雪	平成24年	32	51	15	-	-	-	-	-	-	-	-	12
	平成25年	19	6	-	-	-	-	-	-	-	-	10	35
	平成26年	41	20	9	1	-	-	-	-	-	-	-	24
	平成27年	9	9	-	-	-	-	-	-	-	-	2	8
	平成28年	61	27	10	-	-	-	-	-	-	-	-	18
	平成29年	48	27	14	-	-	-	-	-	-	0]	0)	10

※1 降雪＝雪が降ってくる現象

資料：気象庁「気象統計情報」

※2 積雪＝雪が地面に積もっている状態

)＝ 統計を行う対象資料が許容範囲で欠けていますが、上位の統計を用いる際は一部の例外を除いて正常値（資料が欠けていない）と同等に扱います（準正常値）。必要な資料数は、要素または現象、統計方法により若干異なりますが、全体数の80%を基準とする。

]＝ 統計を行う対象資料が許容範囲を超えて欠けています（資料不足値）。値そのものを信用することはできず、通常は上位の統計に用いませんが、極値、合計、度数等の統計ではその値以上（以下）であることが確実である、といった性質を利用して統計に利用できる場合がある。



(5) 地震の発生（震度1以上）

発震日 (平成29年)	震度	震度観測点	震央地名	マグニチュード
3月2日	1	三隅町三隅	日向灘	5.3
				4.9
6月14日	1	三隅町三隅	高知県中部	4.5
6月20日	1	殿町、三隅町三隅	豊後水道	5.0
8月4日	1	三隅町三隅	島根県西部	2.7
9月12日	1	三隅町三隅	島根県西部	3.0
11月15日	1	三隅町三隅	朝鮮半島南部	5.6

資料：松江地方気象台「島根県の地震」

(注)震度観測点＝地方公共団体または防災科学技術研究所の震度観測点

資料は速報であり、後日の調査により変更される可能性がある。

震源が複数記載されている地震は、ほぼ同時刻に発生した地震であるため、震度の分類ができない



明治5年 浜田地震の記念碑(牛市町)