

物件調書

物件番号	公社R4-1	物件名	旭インター周辺用地(A区画)			
土地の所在地		地目		面積		摘要
所在	地番	公簿	現況	公簿(m ²)	実測(m ²)	
浜田市旭町丸原	138番17	宅地	宅地	415.59	415.59	
計				415.59	415.59	

形状等	土地 間口23m、奥行27m程度の三角形状	
接面道路の状況	北東側で市道予定地(幅員4m)に接面	
法令に基づく制限等	都市計画区域	都市計画区域内
	用途地域	指定無
	建ぺい率	70%
	容積率	200%
	その他	無
	その他の規制	無
供給処理施設の概要	電気	使用可
	水道	使用可(敷地への引き込みは無し)
	下水道	有(敷地への引き込みは有り)
	都市ガス	無
公共施設等	旭ICまで 0.2 Km	
	旭小学校まで 1.5 Km	
	旭中学校まで 2.5 Km	
<p>その他参考事項</p> <p>現状有姿による売却となります。売却物件の事前確認及び建築規制等の確認は、入札参加者の責任で必ず行って下さい。</p> <p>水道の敷地への引き込みにかかる費用と分担金は買主の負担となります。</p> <p>下水道の接続にかかる分担金は買主の負担となります。</p> <p>位置図 全部事項証明書 地積測量図 公図 写真</p>		

物件調書

物件番号	公社R4-2	物件名	旭インター周辺用地(B区画)			
土地の所在地		地目		面積		摘要
所在	地番	公簿	現況	公簿(m ²)	実測(m ²)	
浜田市旭町丸原	138番18	宅地	宅地	456.72	456.72	
計				456.72	456.72	

形状等	土地 間口27m、奥行26m程度の三角形状	
接面道路の状況	北西側で市道予定地(幅員4m)に接面	
法令に基づく制限等	都市計画区域	都市計画区域内
	用途地域	指定無
	建ぺい率	70%
	容積率	200%
	その他	無
	その他の規制	無
供給処理施設の概要	電気	使用可
	水道	使用可(敷地への引き込みは無し)
	下水道	有(敷地への引き込みは有り)
	都市ガス	無
公共施設等	旭ICまで 0.2 Km	
	旭小学校まで 1.5 Km	
	旭中学校まで 2.5 Km	
その他参考事項	<p>現状有姿による売却となります。売却物件の事前確認及び建築規制等の確認は、入札参加者の責任で必ず行って下さい。</p> <p>水道の敷地への引き込みにかかる費用と分担金は買主の負担となります。</p> <p>下水道の接続にかかる分担金は買主の負担となります。</p> <p>位置図 全部事項証明書 地積測量図 公図 写真</p>	

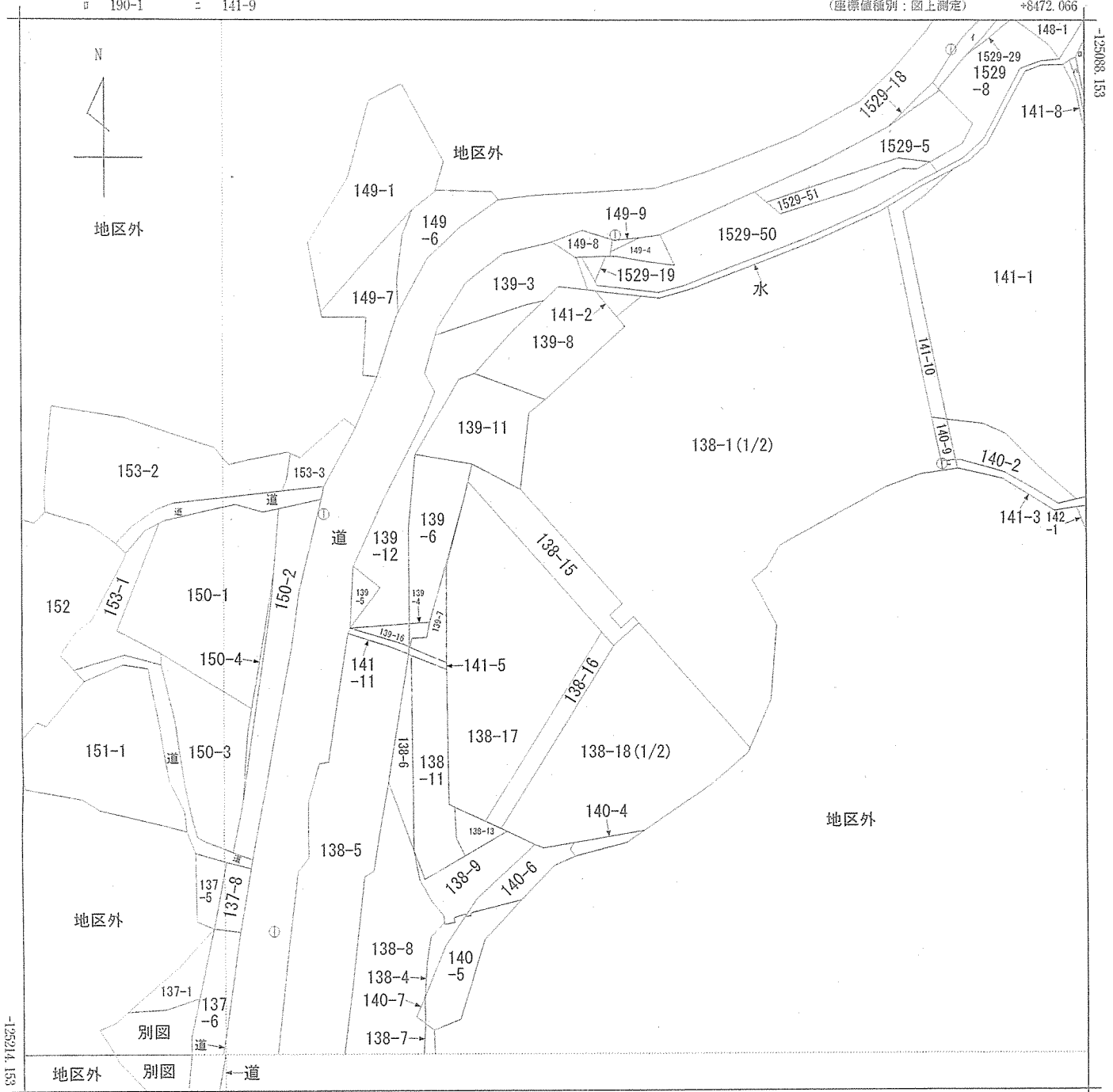




イ 1529-20 八 190-6
ロ 190-1 ニ 141-9

(座標値種別：図上測定)

+8472.066



+8347.066

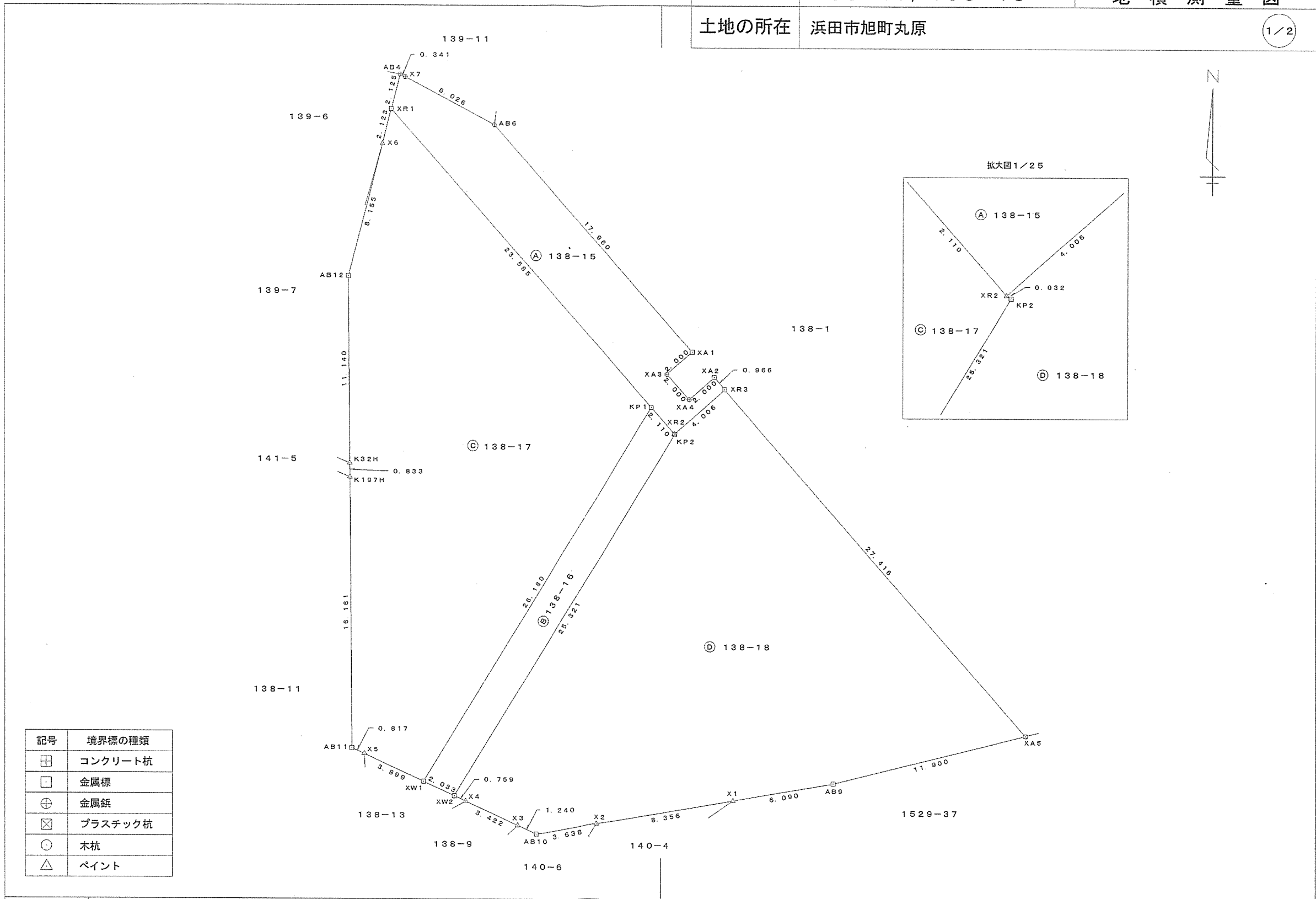
(座標値種別：図上測定)



請求部	所在	浜田市旭町丸原				地番	138番15				
出力縮	力尺	1/500	精度区	乙一	座標系又記号	Ⅲ	分類	地図(法第14条第1項)		種類	地籍図
作成年月日					備付年月日(原図)	昭和45年8月10日			補記事項		

登記年月日：令和3年12月15日

地番	138-15, 138-16, 138-17, 138-18	土地所在図 地積測量図
土地の所在	浜田市旭町丸原	



記号	境界標の種類
田	コンクリート杭
□	金属標
⊕	金属鉄
⊗	プラスチック杭
○	木杭
△	ペイント

作成者	島根県浜田市旭町丸原887番地3 土地家屋調査士 三好正之 (令和3年12月8日作成)	縮尺	1/	嘱託者	浜田市土地開発公社 理事 砂川明	縮尺	1/250
-----	--	----	----	-----	---------------------	----	-------

登記年月日：令和3年12月15日

地番 138-15, 138-16, 138-17, 138-18
 土地の所在 浜田市旭町丸原
 土地所在図
 地積測量図
 2/2

地番	① 138-18			
NO	X _n	Y _n	X _n · (Y _{n+1} - Y _{n-1})	距離
XR3	-125159.186	8419.522	2640983.983786	4.006
XR2	-125161.837	8416.518	372481.626912	0.032
KP2	-125161.853	8416.546	1650509.355511	25.321
XW2	-125183.452	8403.331	1568047.919752	0.759
X4	-125183.771	8404.020	-474947.227174	3.422
X3	-125185.210	8407.125	-529533.438300	1.240
AB10	-125185.731	8408.250	-589624.793010	3.638
X2	-125185.111	8411.835	-1479562.826909	8.356
X1	-125183.686	8420.069	-1781989.770210	6.090
AB9	-125182.648	8426.070	-2196955.472400	11.900
XA5	-125179.780	8437.619	819677.199440	27.416
合計			-913.442602	
合計面積			456.7213010	
地積			456.72 m ²	

(世界測地系による座標値)

地番	② 138-15			
NO	X _n	Y _n	X _n · (Y _{n+1} - Y _{n-1})	距離
AB4	-125140.469	8400.095	103866.589270	2.125
XR1	-125142.527	8399.566	-1881017.323337	23.585
KP1	-125160.251	8415.126	-2121716.574952	2.110
XR2	-125161.837	8416.518	-550211.435452	4.006
XR3	-125159.186	8419.522	-296126.634076	0.966
XA2	-125158.460	8418.884	267463.629020	2.000
XA4	-125159.784	8417.385	353326.070232	2.000
XA3	-125158.285	8416.061	-21902.699875	2.000
XA1	-125156.961	8417.560	1294999.075467	17.960
AB6	-125143.462	8405.714	2147962.381768	6.026
X7	-125140.629	8400.396	703165.194351	0.341
合計			-191.727584	
合計面積			95.8637920	
地積			95.86 m ²	

総合計面積 1020.5326010 m²

測量年月日 令和3年12月7日
 座標系 III系

基準となった地籍図根多角点

点名	X座標	Y座標	備考
B15V15 101-09	-125096.450	8448.354	プラスチック杭(70mm角)
B15V15 101-12	-125203.158	8370.927	金属杭
B15V15 101-13	-125278.117	8377.762	プラスチック杭(45mm角)

地番	③ 138-16			
NO	X _n	Y _n	X _n · (Y _{n+1} - Y _{n-1})	距離
KP1	-125160.251	8415.126	1881408.893032	26.180
XW1	-125182.597	8401.486	1476528.731615	2.033
XW2	-125183.452	8403.331	-1885262.787120	25.321
KP2	-125161.853	8416.546	-1650509.355511	0.032
XR2	-125161.837	8416.518	177729.808540	2.110
合計			-104.709444	
合計面積			52.3547220	
地積			52.35 m ²	

地番	④ 138-17			
NO	X _n	Y _n	X _n · (Y _{n+1} - Y _{n-1})	距離
XR1	-125142.527	8399.566	2013418.116903	2.123
X6	-125144.583	8399.037	320495.277063	8.155
AB12	-125152.481	8397.005	244422.795393	11.140
K32H	-125163.621	8397.084	-10764.071406	0.833
K197H	-125164.454	8397.091	-15395.227842	16.161
AB11	-125180.615	8397.207	-107279.787055	0.817
X5	-125180.958	8397.948	-535649.319282	3.899
XW1	-125182.597	8401.486	-2150386.651266	26.180
KP1	-125160.251	8415.126	240307.681920	23.585
合計			-831.185572	
合計面積			415.5927860	
地積			415.59 m ²	

作成者 島根県浜田市旭町丸原887番地3 縮尺 1/1
 土地家屋調査士 三好正之 (令和3年12月8日作成)
 嘱託者 浜田市土地開発公社 縮尺 1/1
 理事 砂川明

表題部 (土地の表示)		調製	余白	不動産番号	2803010061796
地図番号	N42-2	筆界特定	余白		
所在	浜田市旭町丸原			余白	
①地番	②地目	③地積 m ²		原因及びその日付〔登記の日付〕	
138番17	宅地	415.59		138番15から分筆 〔令和3年12月15日〕	

権利部 (甲区) (所有権に関する事項)			
順位番号	登記の目的	受付年月日・受付番号	権利者その他の事項
1	所有権移転	令和3年7月19日 第4618号	原因 令和3年7月12日売買 所有者 島根県浜田市殿町1番地 浜田市土地開発公社 順位3番の登記を転写 令和3年12月15日受付 第9184号



これは登記記録に記録されている事項の全部を証明した書面である。ただし、登記記録の乙区に記録されている事項はない。

令和3年12月28日
松江地方法務局浜田支局

登記官

道端浩生



表題部 (土地の表示)		調製	余白	不動産番号	2803010061797
地図番号	N42-2、V15 15	筆界特定	余白		
所在	浜田市旭町丸原			余白	
①地番	②地目	③地積	m ²	原因及びその日付〔登記の日付〕	
138番18	宅地	456	72	138番15から分筆 〔令和3年12月15日〕	

権利部 (甲区) (所有権に関する事項)			
順位番号	登記の目的	受付年月日・受付番号	権利者その他の事項
1	所有権移転	令和3年7月19日 第4618号	原因 令和3年7月12日売買 所有者 島根県浜田市殿町1番地 浜田市土地開発公社 順位3番の登記を転写 令和3年12月15日受付 第9184号



これは登記記録に記録されている事項の全部を証明した書面である。ただし、登記記録の乙区に記録されている事項はない。

令和3年12月28日
松江地方法務局浜田支局

登記官

道端浩生

