

物件調書

物件番号	公社R6-1	物件名	子育て支援センター跡地用地			
土地の所在地		地 目		面 積		摘 要
所 在	地 番	公 簿	現 況	公 簿(m ²)	実 測(m ²)	
浜田市松原町	235番10	宅地	宅地	214.88	214.88	
計				214.88	214.88	

形状等	土地 間口9m、奥行22m程度の長方形状	
接面道路の状況	南東側で市道(幅員6m)に接面	
法令に基づく制限等	都市計画区域	都市計画区域内
	用途地域	第二種住居地域
	建ぺい率	60%
	容積率	200%
	その他	無
	その他の規制	無
供給処理施設の概要	電気	使用可
	水道	使用可(敷地への引き込みは有り)
	下水道	無(個別浄化槽)
	都市ガス	有
公共施設等	浜田市役所まで	0.5 Km
	松原小学校まで	1.8 Km
	第二中学校まで	2.5 Km
その他参考事項	<p>現状有姿による売却となります。売却物件の事前確認及び建築規制等の確認は、申込者の責任で必ず行って下さい。</p> <p>水道の敷地への引き込みにかかる加入金は土地の価格に含まれています。</p> <p>当該土地は海拔1.9mであり、津波浸水想定区域に指定されています。</p> <p>位置図 全部事項証明書 地積測量図 公図 写真</p>	

物件調書

物件番号	公社R6-5	物件名	子育て支援センター跡地用地			
土地の所在地		地目		面積		摘要
所在	地番	公簿	現況	公簿(m ²)	実測(m ²)	
浜田市松原町	235番14	宅地	宅地	174.39	174.39	
計				174.39	174.39	

形状等	土地 間口5m、奥行11m程度の台形状(一部不整形)	
接面道路の状況	南西側で市道(幅員6m)に接面	
法令に基づく制限等	都市計画区域	都市計画区域内
	用途地域	第二種住居地域
	建ぺい率	60%
	容積率	200%
	その他	無
	その他の規制	無
供給処理施設の概要	電気	使用可
	水道	使用可(敷地への引き込みは有り)
	下水道	無(個別浄化槽)
	都市ガス	有
公共施設等	浜田市役所まで	0.5 Km
	松原小学校まで	1.8 Km
	第二中学校まで	2.5 Km
その他参考事項	<p>現状有姿による売却となります。売却物件の事前確認及び建築規制等の確認は、申込者の責任で必ず行って下さい。</p> <p>水道の敷地への引き込みにかかる加入金は土地の価格に含まれています。</p> <p>当該土地は海拔1.9mであり、津波浸水想定区域に指定されています。</p>	
位置図		
全部事項証明書		
地積測量図		
公図		
写真		

物件調書

物件番号	公社R6-6	物件名	子育て支援センター跡地用地			
土地の所在地		地目		面積		摘要
所在	地番	公簿	現況	公簿(m ²)	実測(m ²)	
浜田市松原町	235番15	宅地	宅地	165.31	165.31	
計				165.31	165.31	

形状等	土地 間口6m、奥行17m程度の台形状(一部不整形)	
接面道路の状況	南西側で市道(幅員6m)に接面	
法令に基づく制限等	都市計画区域	都市計画区域内
	用途地域	第二種住居地域
	建ぺい率	60%
	容積率	200%
	その他	無
	その他の規制	無
供給処理施設の概要	電気	使用可
	水道	使用可(敷地への引き込みは有り)
	下水道	無(個別浄化槽)
	都市ガス	有
公共施設等	浜田市役所まで	0.5 Km
	松原小学校まで	1.8 Km
	第二中学校まで	2.5 Km
<p>その他参考事項</p> <p>現状有姿による売却となります。売却物件の事前確認及び建築規制等の確認は、申込者の責任で必ず行って下さい。</p> <p>水道の敷地への引き込みにかかる加入金は土地の価格に含まれています。</p> <p>当該土地は海拔1.9mであり、津波浸水想定区域に指定されています。</p> <p>位置図 全部事項証明書 地積測量図 公図 写真</p>		

物件調書

物件番号	公社R6-7	物件名	子育て支援センター跡地用地			
土地の所在地		地 目		面 積		摘 要
所 在	地 番	公 簿	現 況	公 簿(m ²)	実 測(m ²)	
浜田市松原町	235番16	宅地	宅地	178.87	178.87	
計				178.87	178.87	

形状等	土地 間口13m、奥行14m程度の台形状(一部不整形)	
接面道路の状況	南西側で市道(幅員6m)に接面	
法令に基づく制限等	都市計画区域	都市計画区域内
	用途地域	第二種住居地域
	建ぺい率	60%
	容積率	200%
	その他	無
	その他の規制	無
供給処理施設の概要	電気	使用可
	水道	使用可(敷地への引き込みは有り)
	下水道	無(個別浄化槽)
	都市ガス	有
公共施設等	浜田市役所まで	0.5 Km
	松原小学校まで	1.8 Km
	第二中学校まで	2.5 Km
その他参考事項	<p>現状有姿による売却となります。売却物件の事前確認及び建築規制等の確認は、申込者の責任で必ず行って下さい。</p> <p>水道の敷地への引き込みにかかる加入金は土地の価格に含まれています。</p> <p>当該土地は海拔1.9mであり、津波浸水想定区域に指定されています。</p> <p>位置図 全部事項証明書 地積測量図 公図 写真</p>	

物 件 調 書

物件番号	公社R6-8	物件名	子育て支援センター跡地用地			
土地の所在地		地 目		面 積		摘 要
所 在	地 番	公 簿	現 況	公 簿(m ²)	実 測(m ²)	
浜田市松原町	235番17	宅地	宅地	184.53	184.53	
計				184.53	184.53	

形状等	土地 間口15m、奥行17m程度の台形状(一部不整形)	
接面道路の状況	北東側で市道(幅員6m)に接面	
法令に基づく制限等	都市計画区域	都市計画区域内
	用途地域	第二種住居地域
	建ぺい率	60%
	容積率	200%
	その他	無
	その他の規制	無
供給処理施設の概要	電気	使用可
	水道	使用可(敷地への引き込みは有り)
	下水道	無(個別浄化槽)
	都市ガス	有
公共施設等	浜田市役所まで	0.5 Km
	松原小学校まで	1.8 Km
	第二中学校まで	2.5 Km
その他参考事項	<p>現状有姿による売却となります。売却物件の事前確認及び建築規制等の確認は、申込者の責任で必ず行って下さい。</p> <p>水道の敷地への引き込みにかかる加入金は土地の価格に含まれています。</p> <p>当該土地は海拔1.9mであり、津波浸水想定区域に指定されています。</p>	
位置図		
全部事項証明書		
地積測量図		
公図		
写真		

1	表題部	浜田市松原町			
		235番10	宅地	214	88 235番1から分筆 〔令和6年11月19日〕
	権利部 所有権	島根県浜田市殿町1番地 浜田市土地開発公社 会社 法人等番号 2800-05-004097			令和6年11月1日 第7471号
2	表題部	浜田市松原町			
		235番11	宅地	165	32 235番1から分筆 〔令和6年11月19日〕
	権利部 所有権	島根県浜田市殿町1番地 浜田市土地開発公社 会社 法人等番号 2800-05-004097			令和6年11月1日 第7471号
3	表題部	浜田市松原町			
		235番12	宅地	165	30 235番1から分筆 〔令和6年11月19日〕
	権利部 所有権	島根県浜田市殿町1番地 浜田市土地開発公社 会社 法人等番号 2800-05-004097			令和6年11月1日 第7471号
4	表題部	浜田市松原町			
		235番13	宅地	165	25 235番1から分筆 〔令和6年11月19日〕
	権利部 所有権	島根県浜田市殿町1番地 浜田市土地開発公社 会社 法人等番号 2800-05-004097			令和6年11月1日 第7471号
5	表題部	浜田市松原町			
		235番14	宅地	174	39 235番1から分筆 〔令和6年11月19日〕
	権利部 所有権	島根県浜田市殿町1番地 浜田市土地開発公社 会社 法人等番号 2800-05-004097			令和6年11月1日 第7471号
6	表題部	浜田市松原町			
		235番15	宅地	165	31 235番1から分筆 〔令和6年11月19日〕
	権利部 所有権	島根県浜田市殿町1番地 浜田市土地開発公社 会社 法人等番号 2800-05-004097			令和6年11月1日 第7471号
7	表題部	浜田市松原町			
		235番16	宅地	178	87 235番1から分筆 〔令和6年11月19日〕
	権利部 所有権	島根県浜田市殿町1番地 浜田市土地開発公社 会社 法人等番号 2800-05-004097			令和6年11月1日 第7471号
8	表題部	浜田市松原町			
		235番17	宅地	184	53 235番1から分筆 〔令和6年11月19日〕
	権利部	島根県浜田市殿町1番地 浜田市土地開発公社 会社			令和6年11月1日

	所有権	法人等番号 2800-05-004097			第7471号
9	表題部	浜田市松原町			
		235番18	宅地	165	40
	権利部 所有権	島根県浜田市殿町1番地 浜田市土地開発公社 会社 法人等番号 2800-05-004097			令和6年11月1日 第7471号
10	表題部	浜田市松原町			
		235番19	宅地	165	35
	権利部 所有権	島根県浜田市殿町1番地 浜田市土地開発公社 会社 法人等番号 2800-05-004097			令和6年11月1日 第7471号
11	表題部	浜田市松原町			
		235番20	宅地	165	32
	権利部 所有権	島根県浜田市殿町1番地 浜田市土地開発公社 会社 法人等番号 2800-05-004097			令和6年11月1日 第7471号
12	表題部	浜田市松原町			
		235番21	宅地	165	33
	権利部 所有権	島根県浜田市殿町1番地 浜田市土地開発公社 会社 法人等番号 2800-05-004097			令和6年11月1日 第7471号

別紙

※共有名義での申込みの場合に添付してください。

共有者（所有権を登記する際に共有とする場合）

1	住所	〒 <input type="text"/> <input type="text"/> <input type="text"/> <input type="text"/> - <input type="text"/> <input type="text"/> <input type="text"/> <input type="text"/> <input type="text"/>
	氏名	印
	電話番号	
2	住所	〒 <input type="text"/> <input type="text"/> <input type="text"/> <input type="text"/> - <input type="text"/> <input type="text"/> <input type="text"/> <input type="text"/> <input type="text"/>
	氏名	印
	電話番号	
3	住所	〒 <input type="text"/> <input type="text"/> <input type="text"/> <input type="text"/> - <input type="text"/> <input type="text"/> <input type="text"/> <input type="text"/> <input type="text"/>
	氏名	印
	電話番号	
4	住所	〒 <input type="text"/> <input type="text"/> <input type="text"/> <input type="text"/> - <input type="text"/> <input type="text"/> <input type="text"/> <input type="text"/> <input type="text"/>
	氏名	印
	電話番号	

役員名簿

所在地			
商号又は名称			
No.	職名等	フリガナ 氏名	生年月日
1			年 月 日
2			年 月 日
3			年 月 日
4			年 月 日
5			年 月 日
6			年 月 日
7			年 月 日
8			年 月 日
9			年 月 日
10			年 月 日
11			年 月 日
12			年 月 日
13			年 月 日
14			年 月 日
15			年 月 日

※ 常勤・非常勤にかかわらず登記事項証明書のうち「役員に関する事項」欄に記載されている役員全員について記入してください。

誓 約 書

令和 年 月 日

浜田市土地開発公社

理事長 砂 川 明 様

住 所

氏 名

印

生年月日

年 月 日

私は、浜田市土地開発公社の公募による公社有財産売却に申込をするにあたっては、下記の事項について誓約します。

記

- 1 私は、当該物件に係る売却説明書に記載する物件購入資格の各号のいずれにも該当しません。
- 2 私は、浜田市契約規則第 40 条の 2 第 1 項各号に掲げる者の該当の有無を確認するため、浜田市土地開発公社から役員名簿等の提出を求められたときは、速やかに提出します。
- 3 私は、浜田市土地開発公社が、浜田市契約規則第 40 条の 2 第 1 項各号に掲げる者ではないことを照会するために、本誓約書及び役員名簿等を警察機関に提供されることに同意します。
- 4 私は、物件購入者として決定されたときは、売却説明書等に基づき契約を締結し、誠実にこれを履行します。

※ 印影は、公社有財産購入申込書の印影と同一のものを使用してください。

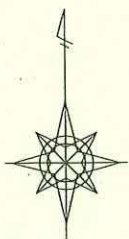
※ 法人による申込みの場合は、代表者の生年月日を記載してください。

※ 共有名義で申込みの場合は、共有者ごとに提出してください。

位置図



区画平面图

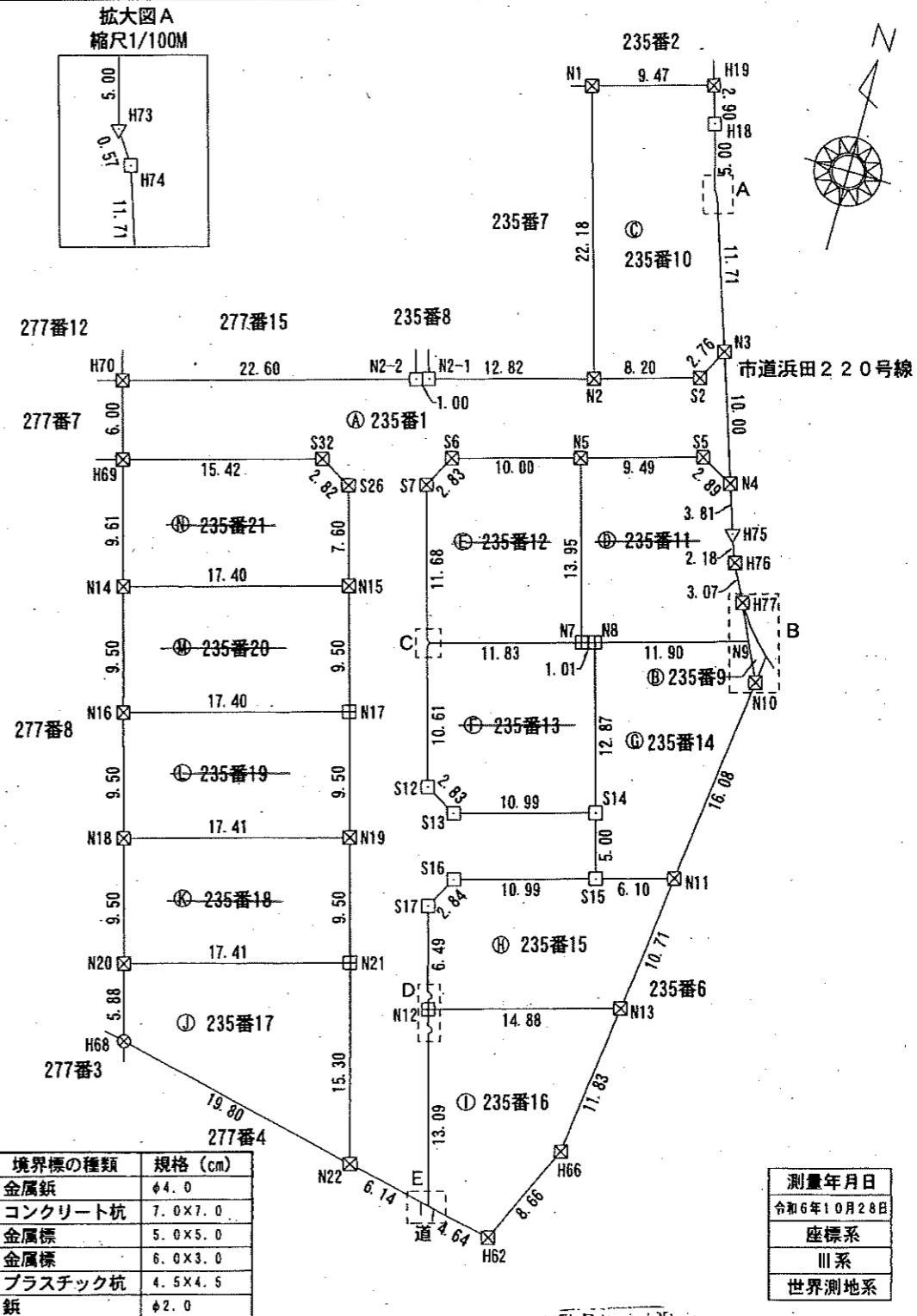
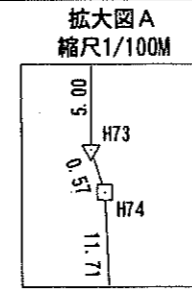
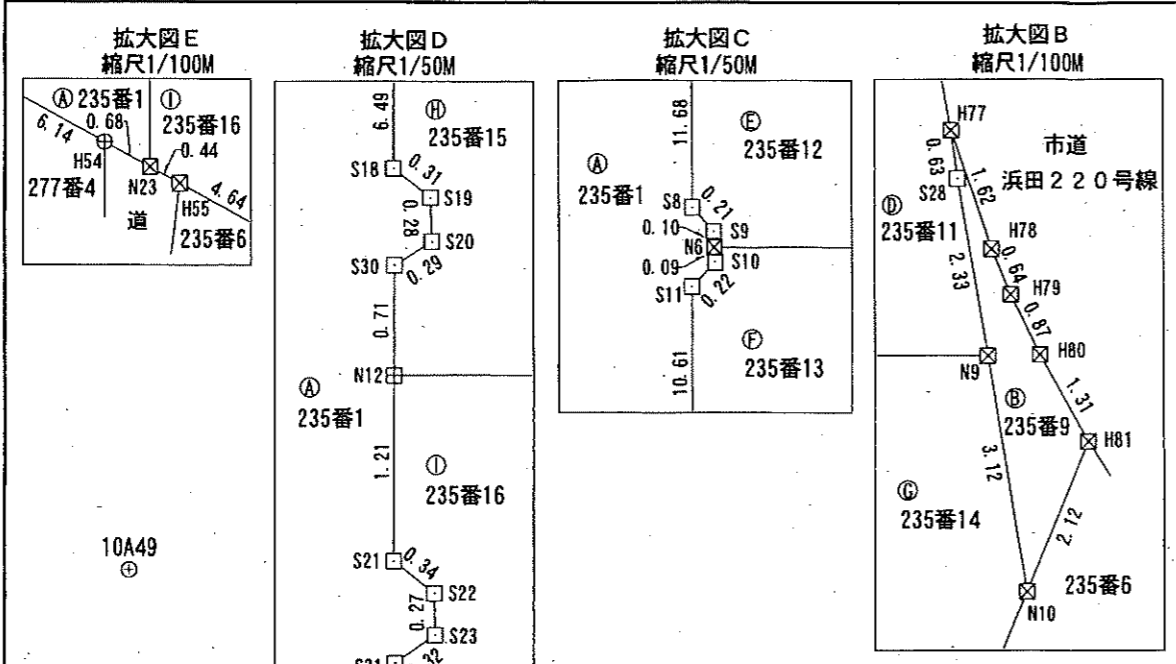


地番 235番1、235番9ないし
235番21

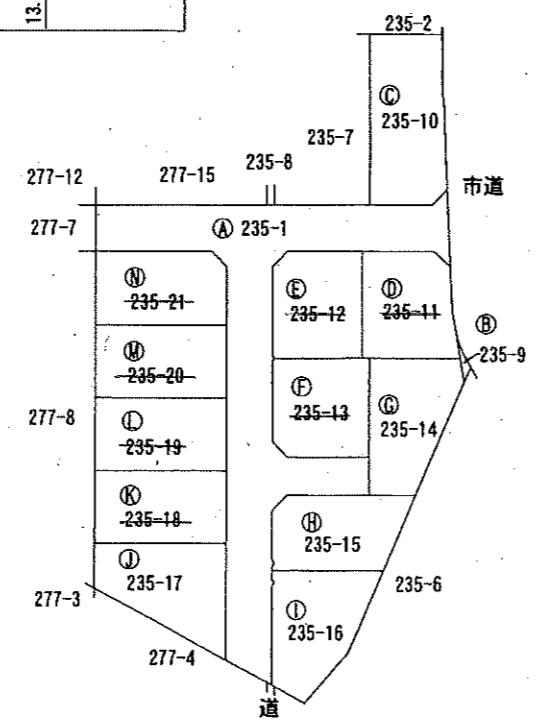
土地の所在 浜田市松原町

地積測量図

1/4



都市再生街区多角点位置図



都市再生街区多角点座標値一覧表

点名	X座標	Y座標	備考
10A47	-121749.769	-7896.467	金属標
10A49	-121676.015	-8042.183	金属標

境界点	境界標の種類	規格 (cm)
⊗	金属釘	φ4.0
田	コンクリート杭	7.0×7.0
⊠	金属標	5.0×5.0
□	金属標	6.0×3.0
▽	プラスチック杭	4.5×4.5
⊕	鉄	φ2.0

測量年月日
令和6年10月28日

座標系
III系
世界測地系

作成者 島根県浜田市相生町3883番地2
土地家屋調査士 直江 稔 (令和6年10月28日作成)

嘱託者 浜田市土地開発公社
理事 砂川 明

縮尺 1/500

登記年月日：令和6年11月19日

地番 235番1、235番9ないし
235番21

地積測量図

土地の所在 浜田市松原町

2/4

求積表

世界測地系

地番	㊦ 235-9			
NO	Xn	Yn	Yn+1-Yn-1	Xn · (Yn+1-Yn-1)
H77	-121711.782	-7938.417	-0.670	81546.893940
S28	-121712.366	-7938.164	1.259	-153235.868794
N9	-121714.477	-7937.158	2.348	-285785.591996
N10	-121717.295	-7935.816	1.605	-195356.258475
H81	-121715.184	-7935.553	-0.679	82644.609936
H80	-121714.273	-7936.495	-1.536	186953.123328
H79	-121713.625	-7937.089	-0.999	121591.911375
H78	-121713.123	-7937.494	-1.328	161635.027344
合計				-6.153342
合計面積				3.0766710
地積				3.07 m ²

地番	㊦ 235-10			
NO	Xn	Yn	Yn+1-Yn-1	Xn · (Yn+1-Yn-1)
N1	-121677.245	-7960.190	-2.995	364423.348775
N2	-121698.568	-7954.066	14.010	-1704996.937680
S2	-121696.298	-7946.180	9.196	-1119119.156408
N3	-121693.864	-7944.870	-2.356	286710.743584
H74	-121682.736	-7948.536	-3.994	486000.847584
H73	-121682.258	-7948.864	-1.683	204791.240214
H18	-121677.437	-7950.219	-2.207	268542.103459
H19	-121674.660	-7951.071	-9.971	1213218.034860
合計				-429.775612
合計面積				214.8878060
地積				214.88 m ²

地番	㊦ 235-11			
NO	Xn	Yn	Yn+1-Yn-1	Xn · (Yn+1-Yn-1)
N4	-121703.360	-7941.741	-3.749	456265.896640
S5	-121702.004	-7944.296	-11.683	1421844.512732
N5	-121704.626	-7953.424	-5.275	641991.902150
N7	-121718.042	-7949.571	4.825	-587289.552650
N8	-121717.763	-7948.599	12.413	-1510882.592119
N9	-121714.477	-7937.158	10.435	-1270090.567495
S28	-121712.366	-7938.164	-1.259	153235.868794
H77	-121711.782	-7938.417	-1.620	197173.086840
H76	-121709.031	-7939.784	-2.130	259240.236030
H75	-121706.983	-7940.547	-1.957	238180.565731
合計				-330.643347
合計面積				165.3216735
地積				165.32 m ²

地番	㊦ 235-1			
NO	Xn	Yn	Yn+1-Yn-1	Xn · (Yn+1-Yn-1)
N3	-121693.864	-7944.870	-4.439	540199.062296
S2	-121696.298	-7946.180	-9.196	1119119.156408
N2	-121698.568	-7954.066	-20.216	2460258.250688
N2-1	-121702.109	-7966.396	-13.291	1617542.730719
N2-2	-121702.385	-7967.357	-22.691	2761548.818035
H70	-121708.626	-7989.087	-20.087	2444761.170462
H69	-121714.394	-7987.444	16.465	-2004027.497210
S32	-121710.138	-7972.622	17.281	-2103272.894778
S26	-121711.519	-7970.163	4.562	-555247.949678
N15	-121718.830	-7968.060	4.728	-575486.628240
N17	-121727.957	-7965.435	5.250	-639071.774250
N19	-121737.084	-7962.810	5.250	-639119.691000
N21	-121746.212	-7960.185	6.855	-834570.283260
N22	-121760.921	-7955.955	10.230	-1245614.221830
H54	-121762.238	-7949.955	6.674	-812641.176412
N23	-121762.385	-7949.281	-2.962	360660.184370
S31	-121749.800	-7952.917	-3.429	417480.064200
S23	-121749.551	-7952.710	0.129	-15705.692079
S22	-121749.289	-7952.788	-0.399	48577.966311
S21	-121749.163	-7953.109	-0.651	79258.705113
N12	-121747.996	-7953.439	-0.526	64039.445896
S30	-121747.305	-7953.635	0.003	-365.241915
S20	-121747.089	-7953.436	0.110	-13392.179790
S19	-121746.816	-7953.525	-0.378	46020.296448
S18	-121746.702	-7953.814	-2.081	253354.886862
S17	-121740.457	-7955.606	-0.424	51617.953768
S16	-121737.968	-7954.238	11.933	-1452699.172144
S15	-121734.939	-7943.673	9.188	-1118500.619532
S14	-121730.138	-7945.050	-11.942	1453701.307996
S13	-121733.171	-7955.615	-13.045	1588009.215695
S12	-121731.796	-7958.095	-5.402	657595.161992
S11	-121721.594	-7961.017	-2.818	343011.451892
S10	-121721.399	-7960.913	0.074	-9007.383526
N6	-121721.308	-7960.943	-0.063	7668.442404
S9	-121721.208	-7960.976	-0.214	26048.338512
S8	-121721.099	-7961.157	-3.418	416042.716382
S7	-121709.871	-7964.394	-1.881	228936.267351
S6	-121707.383	-7963.038	10.970	-1335129.991510
N5	-121704.626	-7953.424	18.742	-2280988.100492
S5	-121702.004	-7944.296	11.683	-1421844.512732
N4	-121703.360	-7941.741	-0.574	69857.728640
合計				-1375.687938
合計面積				687.8439690
地積				687.84 m ²

作成者 島根県浜田市相生町3883番地2
土地家屋調査士 直江 稔 (令和6年10月28日作成)

嘱託者 浜田市土地開発公社
理事 砂川 明 縮尺 1/

登記年月日：令和6年11月19日

地積測量図

地番 235番1、235番9ないし
235番21

土地の所在 浜田市松原町

3
4

地番	㊸ 235-15			
NO	Xn	Yn	Yn+1-Yn-1	Xn · (Yn+1-Yn-1)
N11	-121733.257	-7937.808	-4.540	552668.986780
S15	-121734.939	-7943.673	-16.430	2000105.047770
S16	-121737.968	-7954.238	-11.933	1452699.172144
S17	-121740.457	-7955.606	0.424	-51617.953768
S18	-121746.702	-7953.814	2.081	-253354.886862
S19	-121746.816	-7953.525	0.378	-46020.296448
S20	-121747.089	-7953.436	-0.110	13392.179790
S30	-121747.305	-7953.635	-0.003	365.241915
N12	-121747.996	-7953.439	14.502	-1765589.437992
N13	-121743.886	-7939.133	15.631	-1902978.682066
合計				-330.628737
合計面積				165.3143685
地積				165.31 m ²

地番	㊹ 235-16			
NO	Xn	Yn	Yn+1-Yn-1	Xn · (Yn+1-Yn-1)
N13	-121743.886	-7939.133	-12.840	1563191.496240
N12	-121747.996	-7953.439	-13.976	1701549.992096
S21	-121749.163	-7953.109	0.651	-79258.705113
S22	-121749.289	-7952.788	0.399	-48577.966311
S23	-121749.551	-7952.710	-0.129	15705.692079
S31	-121749.800	-7952.917	3.429	-417480.064200
N23	-121762.385	-7949.281	4.074	-496059.956490
H55	-121762.480	-7948.843	4.979	-606255.387920
H62	-121763.463	-7944.302	8.244	-1003817.988972
H66	-121755.630	-7940.599	5.169	-629354.851470
合計				-357.740061
合計面積				178.8700305
地積				178.87 m ²

地番	㊺ 235-17			
NO	Xn	Yn	Yn+1-Yn-1	Xn · (Yn+1-Yn-1)
N21	-121746.212	-7960.185	-20.970	2553018.065640
N20	-121751.019	-7976.925	-15.116	1840388.403204
H68	-121756.674	-7975.301	20.970	-2553237.453780
N22	-121760.921	-7955.955	15.116	-1840538.081836
合計				-369.066772
合計面積				184.5333860
地積				184.53 m ²

地番	㊻ 235-12			
NO	Xn	Yn	Yn+1-Yn-1	Xn · (Yn+1-Yn-1)
N5	-121704.626	-7953.424	-13.467	1638996.198342
S6	-121707.383	-7963.038	-10.970	1335129.991510
S7	-121709.871	-7964.394	1.881	-228936.267351
S8	-121721.099	-7961.157	3.418	-416042.716382
S9	-121721.208	-7960.976	0.214	-26048.338512
N6	-121721.308	-7960.943	11.405	-1388231.517740
N7	-121718.042	-7949.571	7.519	-915197.957798
合計				-330.607931
合計面積				165.3039655
地積				165.30 m ²

地番	㊼ 235-13			
NO	Xn	Yn	Yn+1-Yn-1	Xn · (Yn+1-Yn-1)
N8	-121717.763	-7948.599	-4.521	550286.006523
N7	-121718.042	-7949.571	-12.344	1502487.510448
N6	-121721.308	-7960.943	-11.342	1380563.075336
S10	-121721.399	-7960.913	-0.074	9007.383526
S11	-121721.594	-7961.017	2.818	-343011.451892
S12	-121731.796	-7958.095	5.402	-657595.161992
S13	-121733.171	-7955.615	13.045	-1588009.215695
S14	-121730.138	-7945.050	7.016	-854058.648208
合計				-330.501954
合計面積				165.2509770
地積				165.25 m ²

地番	㊽ 235-14			
NO	Xn	Yn	Yn+1-Yn-1	Xn · (Yn+1-Yn-1)
N9	-121714.477	-7937.158	-12.783	1555876.159491
N8	-121717.763	-7948.599	-7.892	960596.585596
S14	-121730.138	-7945.050	4.926	-599642.659788
S15	-121734.939	-7943.673	7.242	-881604.428238
N11	-121733.257	-7937.808	7.857	-956458.200249
N10	-121717.295	-7935.816	0.650	-79116.241750
合計				-348.784938
合計面積				174.3924690
地積				174.39 m ²

作成者 島根県浜田市相生町3883番地2
土地家屋調査士 直江 稔 (令和6年10月28日作成)

嘱託者 浜田市土地開発公社
理事 砂川 明

縮尺 1/

登記年月日：令和6年11月19日

地積測量図

地番	235番1、235番9ないし 235番21
土地の所在	浜田市松原町

4
4

地番	㊸ 235-18			
NO	Xn	Yn	Yn+1-Yn-1	Xn · (Yn+1-Yn-1)
N19	-121737.084	-7962.810	-19.362	2357073.420408
N18	-121741.891	-7979.547	-14.115	1718386.791465
N20	-121751.019	-7976.925	19.362	-2357343.229878
N21	-121746.212	-7960.185	14.115	-1718447.782380
合計				-330.800385
合計面積				165.4001925
地積				165.40 m ²

地番	㊸ 235-19			
NO	Xn	Yn	Yn+1-Yn-1	Xn · (Yn+1-Yn-1)
N17	-121727.957	-7965.435	-19.358	2356409.791606
N16	-121732.763	-7982.168	-14.112	1717892.751456
N18	-121741.891	-7979.547	19.358	-2356679.525978
N19	-121737.084	-7962.810	14.112	-1717953.729408
合計				-330.712324
合計面積				165.3561620
地積				165.35 m ²

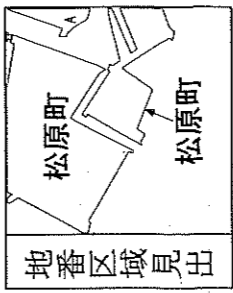
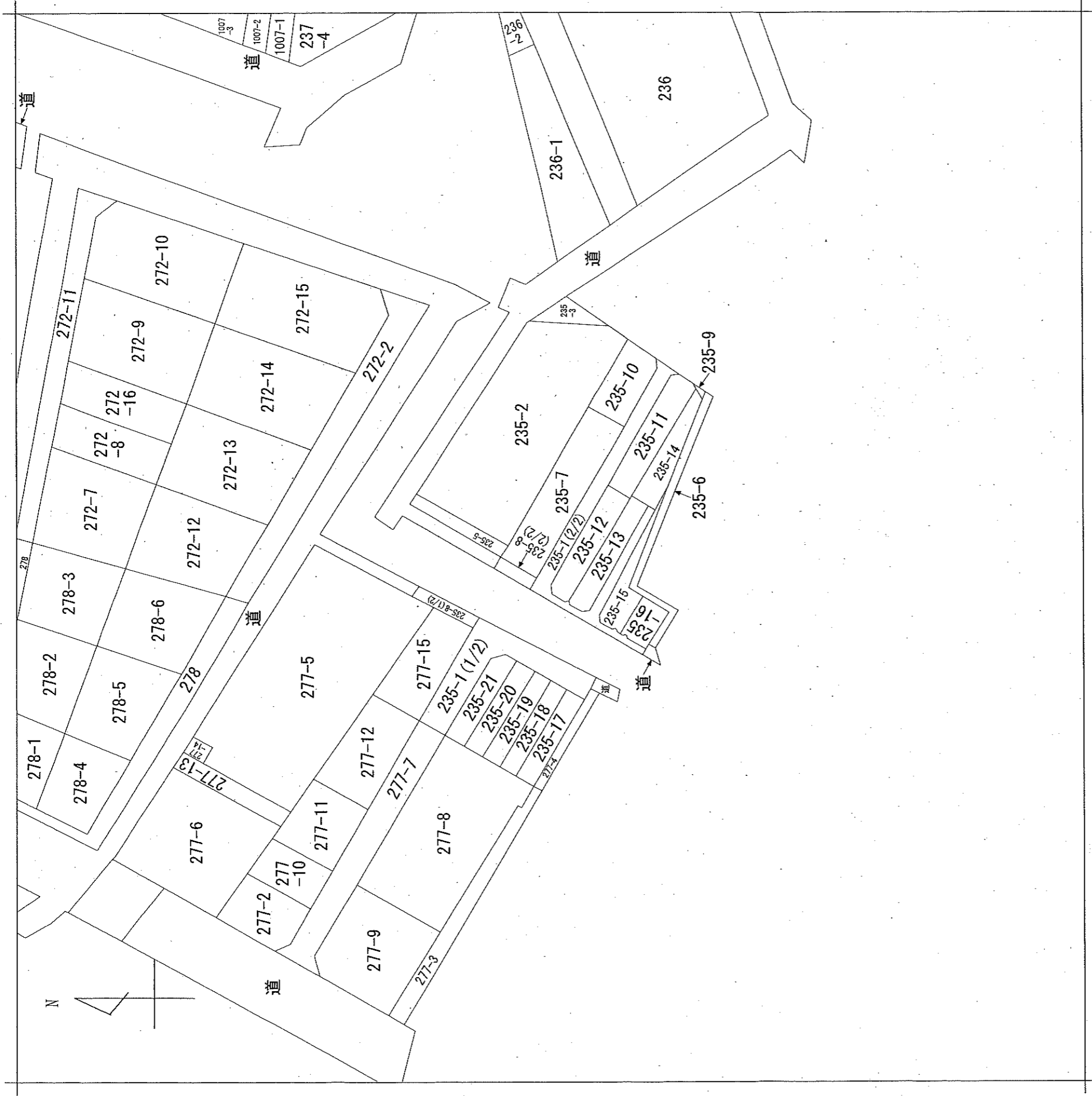
地番	㊸ 235-20			
NO	Xn	Yn	Yn+1-Yn-1	Xn · (Yn+1-Yn-1)
N15	-121718.830	-7968.060	-19.355	2355867.954650
N14	-121723.635	-7984.790	-14.108	1717277.042580
N16	-121732.763	-7982.168	19.355	-2356137.627865
N17	-121727.957	-7965.435	14.108	-1717338.017356
合計				-330.647991
合計面積				165.3239955
地積				165.32 m ²

地番	㊸ 235-21			
NO	Xn	Yn	Yn+1-Yn-1	Xn · (Yn+1-Yn-1)
S32	-121710.138	-7972.622	-17.281	2103272.894778
H69	-121714.394	-7987.444	-12.168	1481020.746192
N14	-121723.635	-7984.790	19.384	-2359490.940840
N15	-121718.830	-7968.060	14.627	-1780381.326410
S26	-121711.519	-7970.163	-4.562	555247.949678
合計				-330.676602
合計面積				165.3383010
地積				165.33 m ²

総合計面積	2766.2139670 m ²
-------	-----------------------------

作成者	島根県浜田市相生町3883番地2	(令和6年10月28日作成)
	土地家屋調査士 直江 稔	

嘱託者	浜田市土地開発公社	縮尺 1/
	理事 砂川 明	



松原町
松原町

請求部	所在	浜田市松原町		地番	235番1
出力縮	縮尺不明	精度分	座標系又は 番号は記号	分類	地図に準ずる図面
作成年月日	備付年月日 (原図)		昭和55年6月1日		種類
					旧土地台帳附属地図
					補記事項

