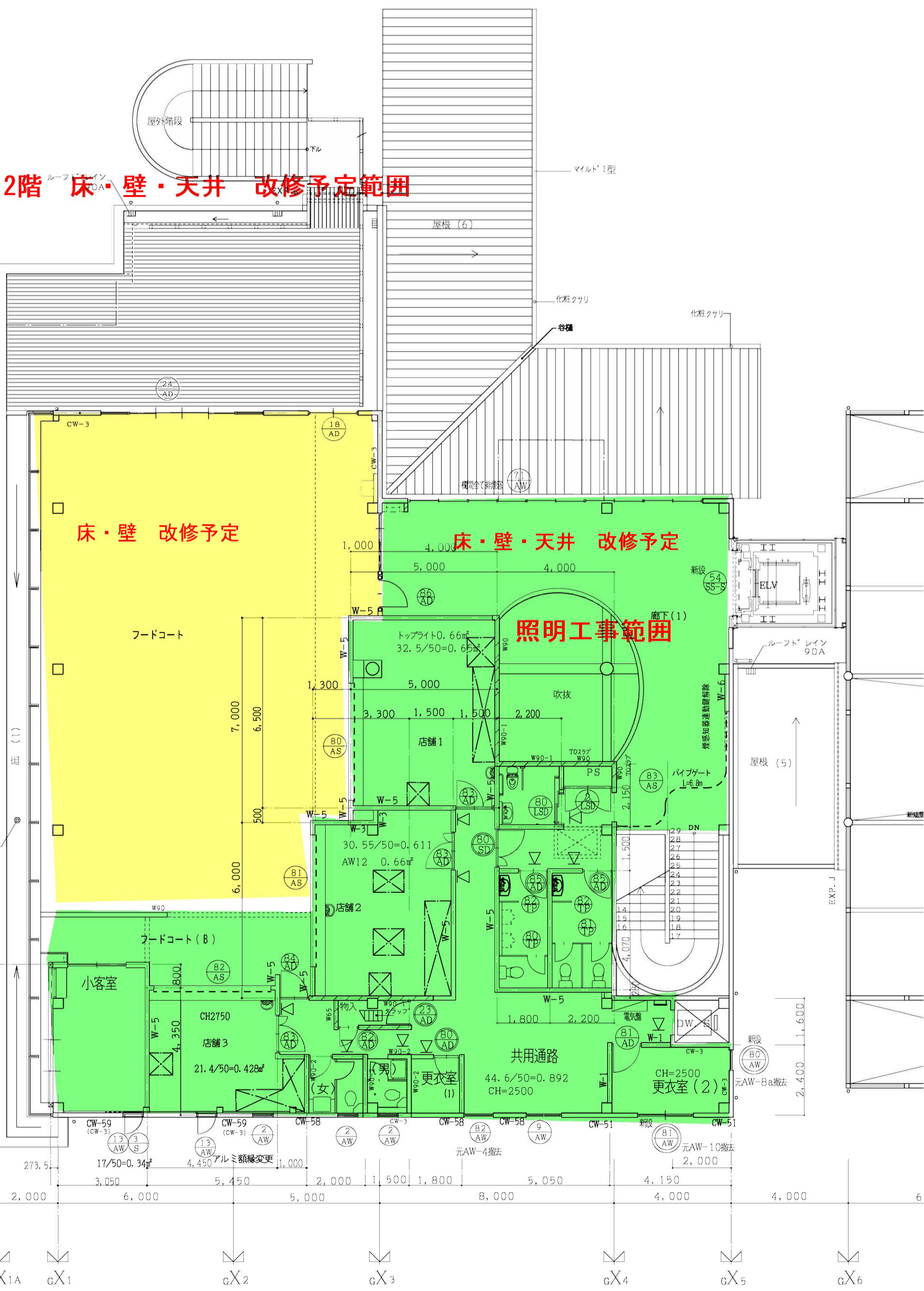
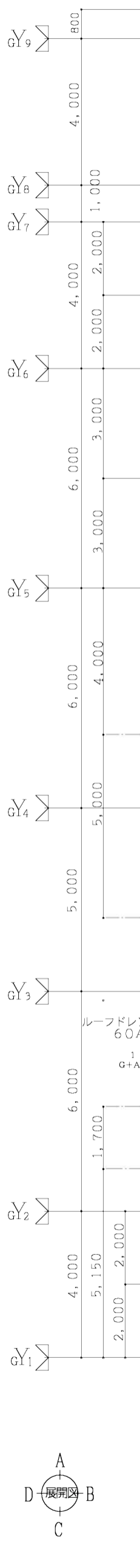
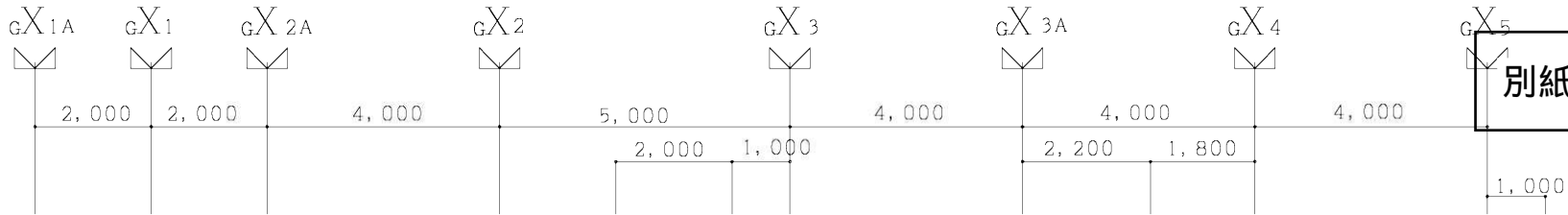


gZ1 平面図
SCALE 1:100

商業棟



2階 床・壁・天井 改修予定範囲

床・壁 改修予定

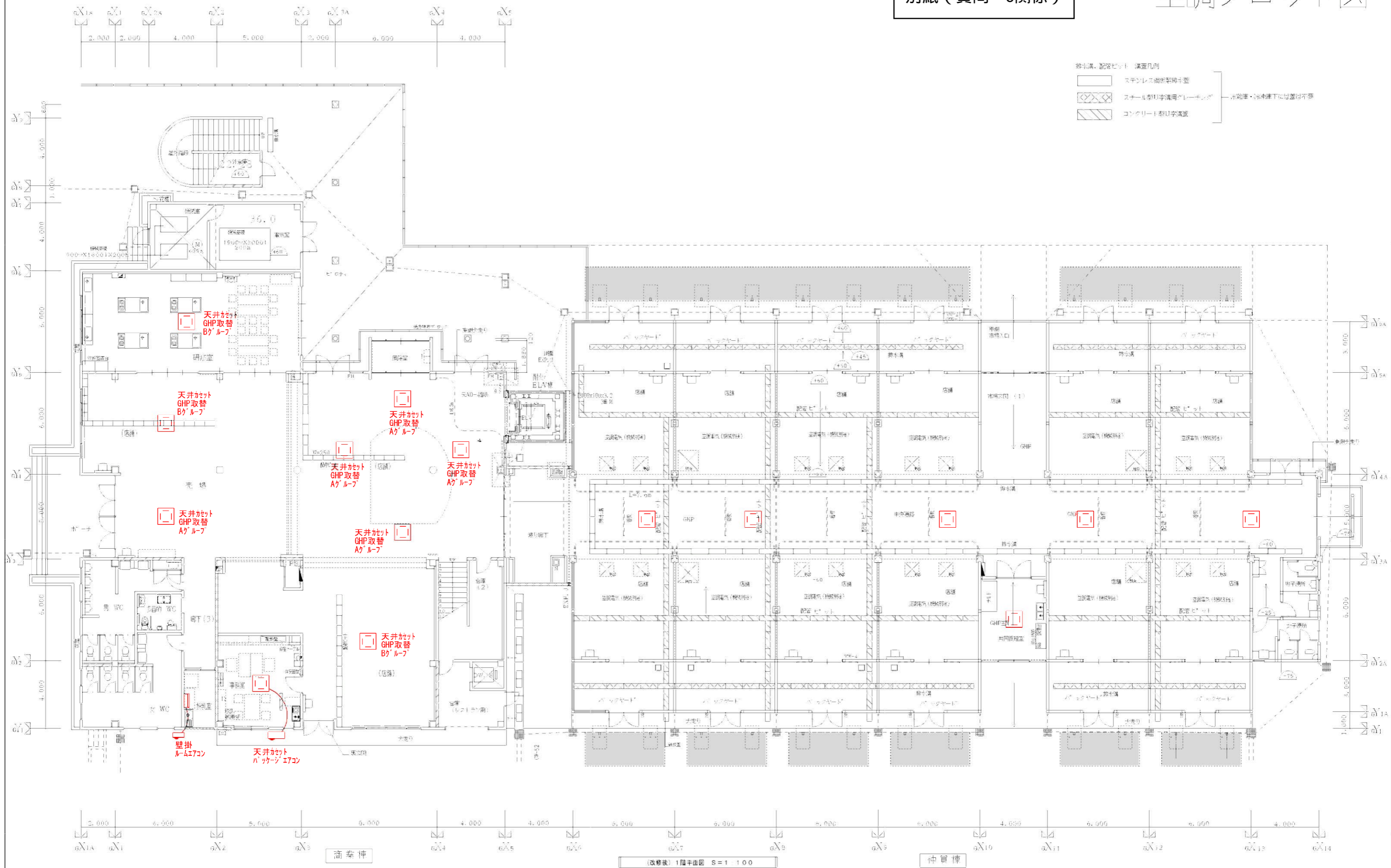
床・壁・天井 改修予定

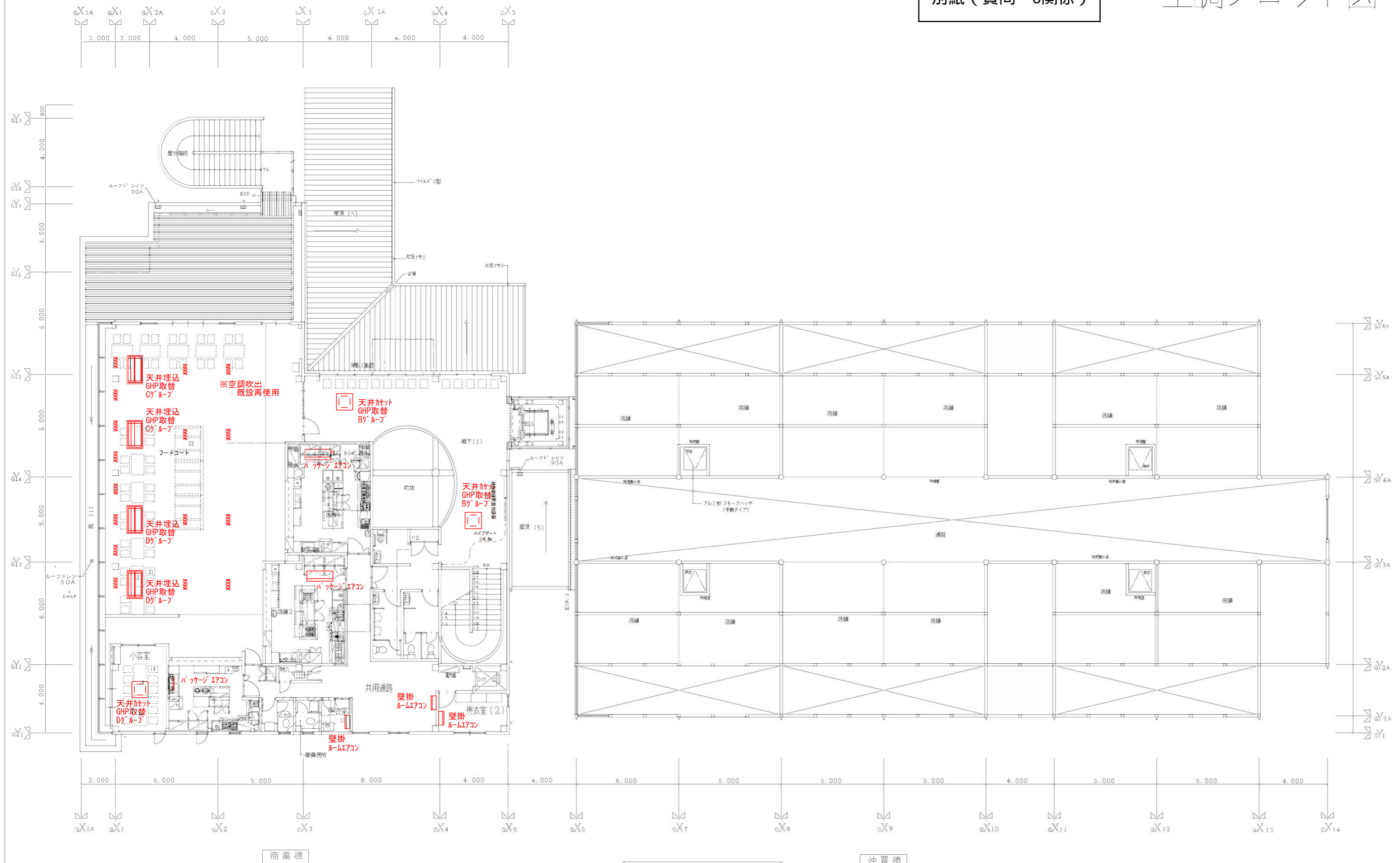
照明工事範囲

2階平面図 SCALE 1:100

商業棟

▽ サイン



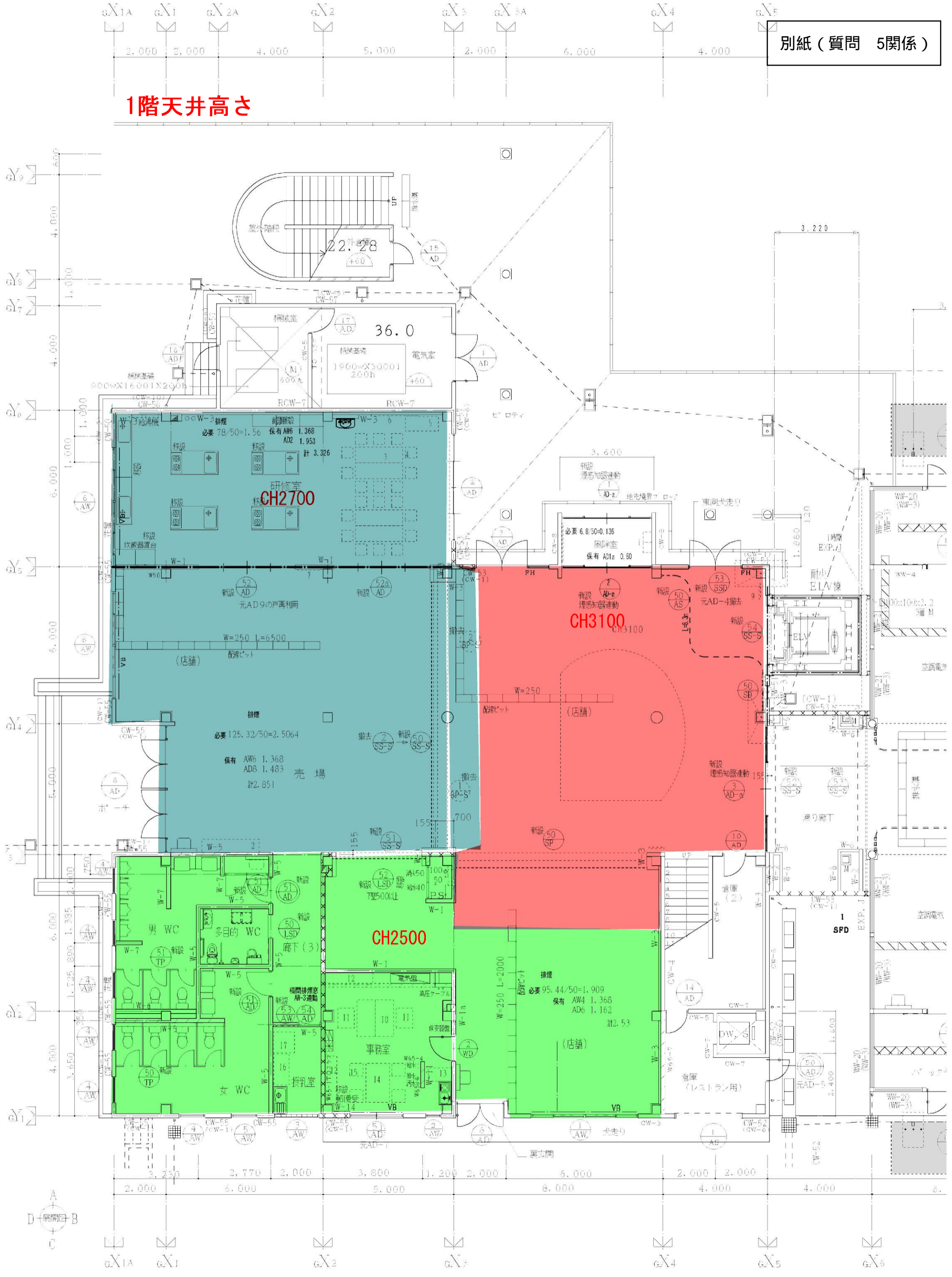


商業棟

(改修後) 2階平面図 S=1:100

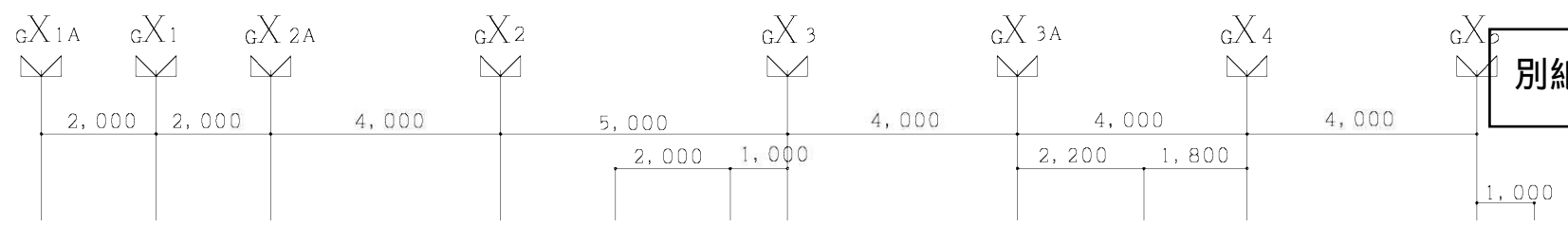
仲買棟

1階天井高さ

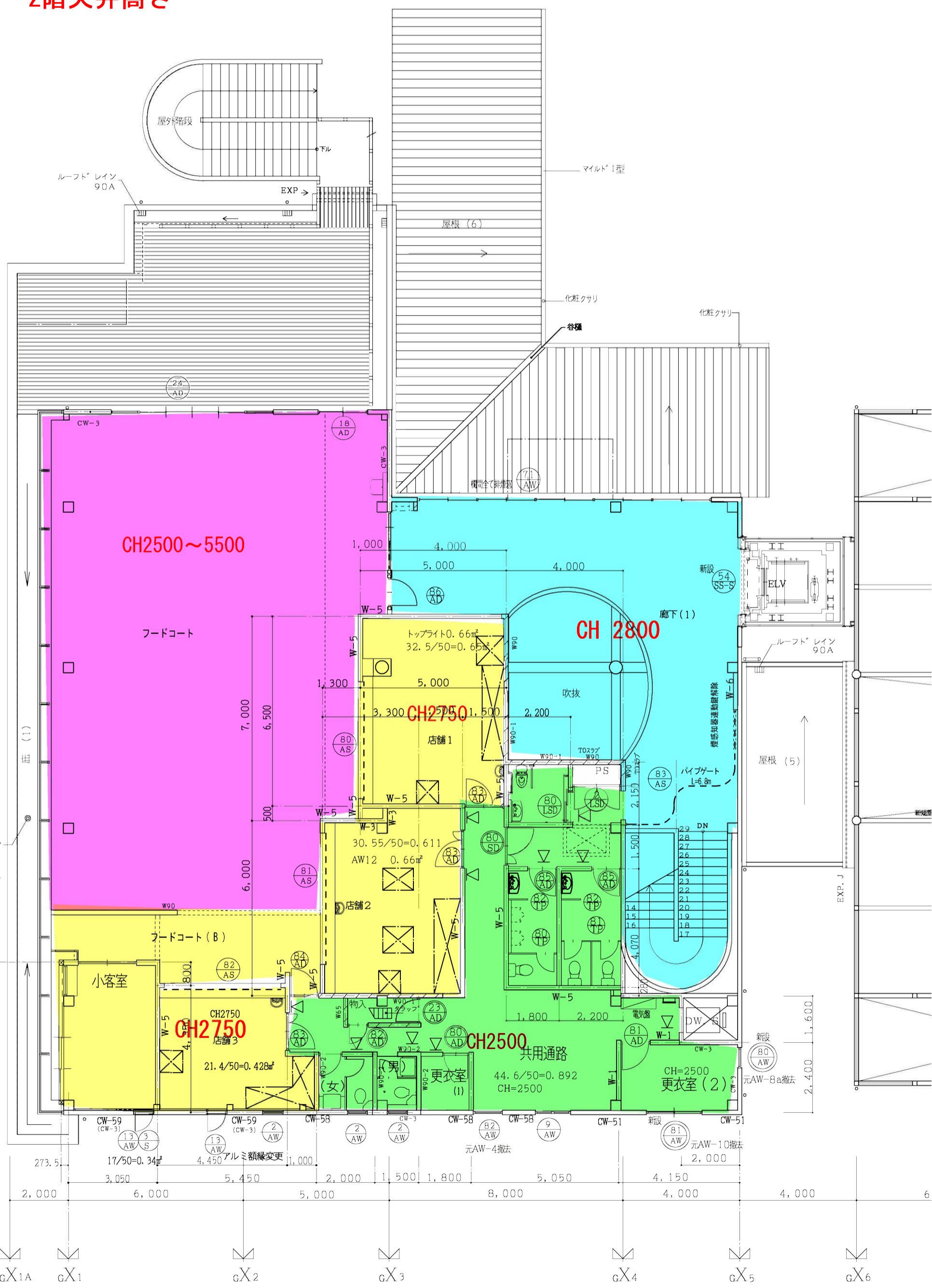
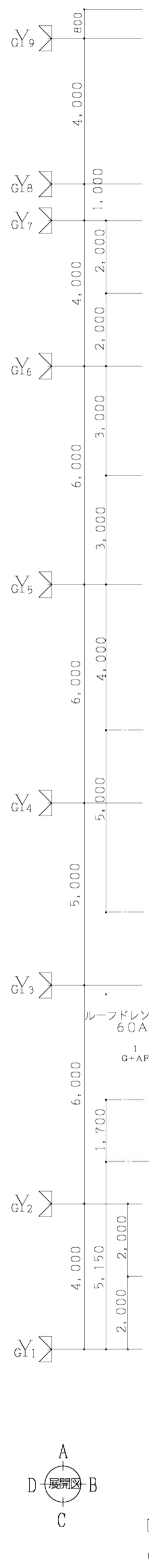


gZ1 平面図
SCALE 1:100

商業棟



2階天井高さ



CH2500~5500

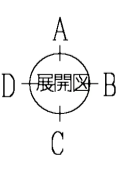
CH 2800

CH2750

CH2750

CH2500

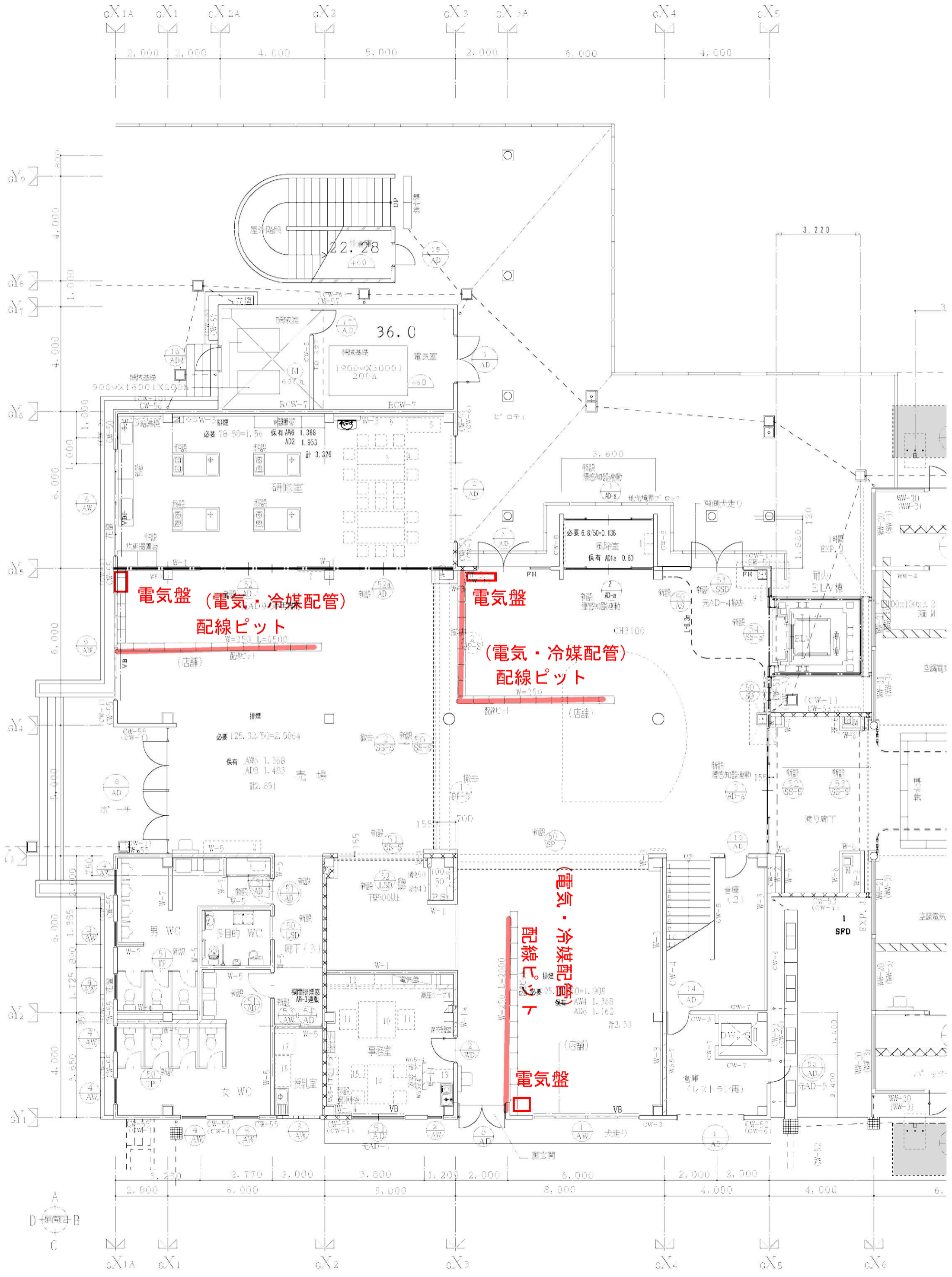
CH=2500
更衣室 (2)



αZ₂平面図
SCALE 1:100

▽ サイン

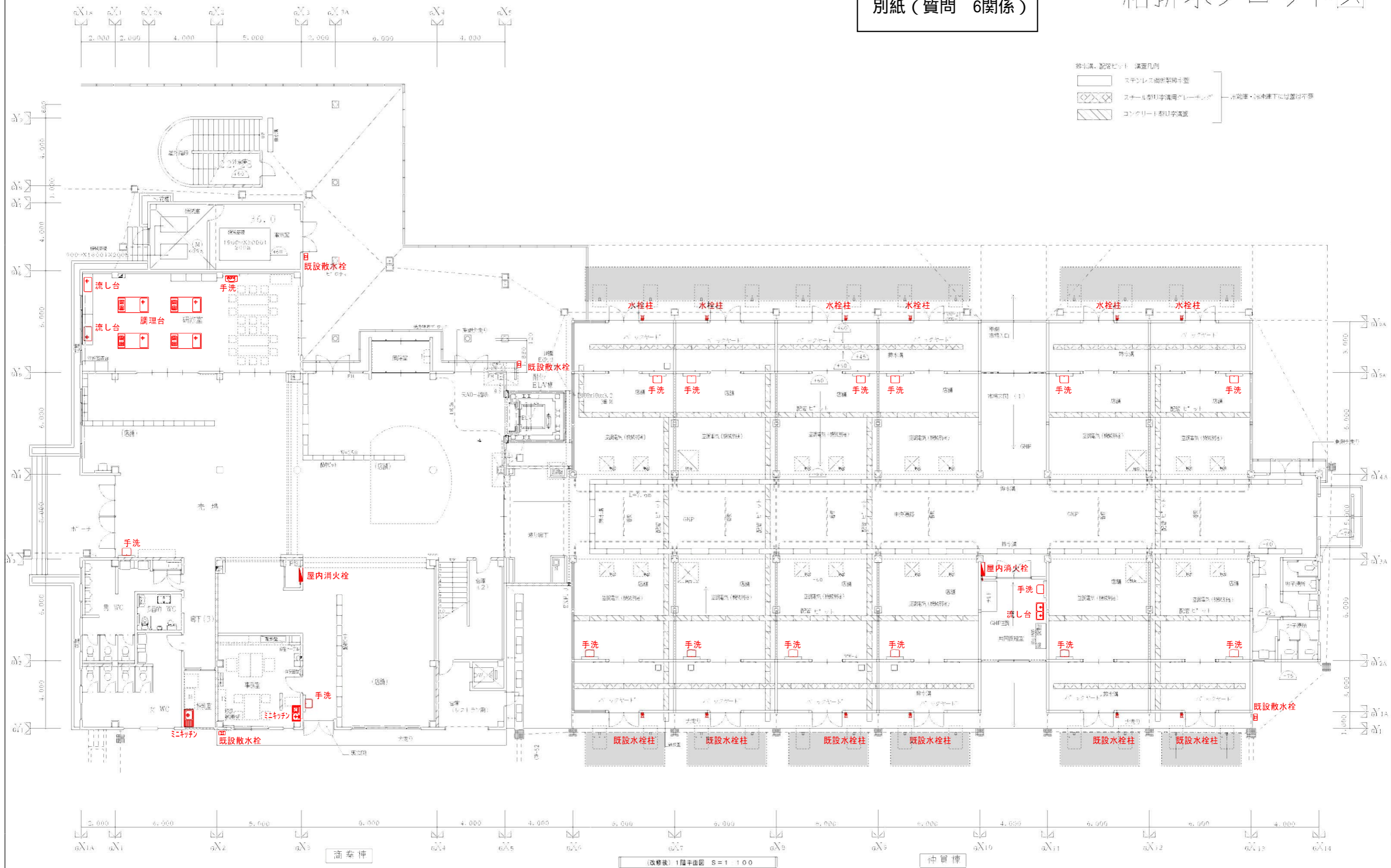
商業棟

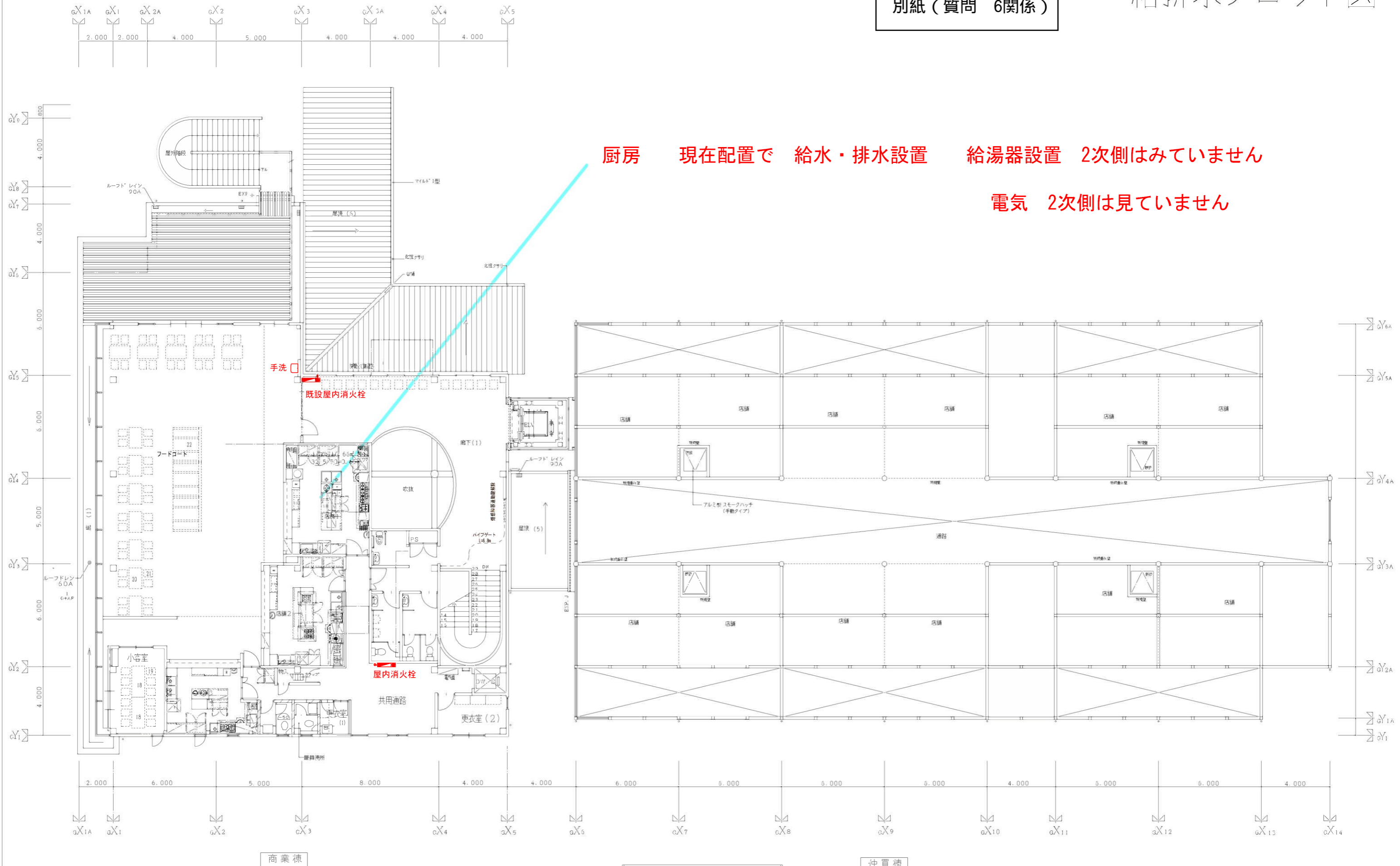


お魚センター 既設テナント盤仕様

	メインブレーカサイズ	テナント毎MAX負荷容量	分岐ブレーカ数	回路毎のMAX容量
電灯	3P30A	合計が2.5KW以下	2P20A	1.6KW以下
			〃	〃
			〃	〃
			〃	〃
動力	3P75A	合計が65A以下	3P30A	メーカ推奨ブレーカ又はコンセントプラグが30A以下
			〃	〃
			〃	〃

※幹線の電圧降下も考慮した上で、盤・幹線の改修が全く無しとする場合





厨房 現在配置で 給水・排水設置 給湯器設置 2次側はみていません

電気 2次側は見ていません

商業棟

(改修後) 2階平面図 S=1:100

仲買棟