

新型コロナウイルスなどの感染症対策のためのご家庭でのごみの捨て方

— 家庭ごみを出すときに心がける5つのこと —

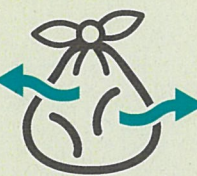
その1 ごみ袋は
しっかり縛って
封をしましょう!

ごみが散乱せず、
収集運搬作業において
ごみ袋を運びやすく
なります。



その2 ごみ袋の
空気を抜いて
出しましょう!

収集運搬作業において
ごみ袋を運びやすくし、
収集車での破裂を
防止できます。



その3 生ごみは
水切りを
しましょう!

ごみの量を
減らすことが
できます。



その4 普段から
ごみの減量を
心がけましょう!

購入した食品は食べきるなど、ごみを出さない
ことも大切です。家庭での食事機会が増える中、
料理を楽しみながら、できることがあります。

環境省の「[食品ロスポータルサイト](#)」
をご覧ください。▶▶▶



その5 自治体の
分別・収集ルールを
確認しましょう!

粗大ごみの持ち込みを停止している場合や、
資源物の分け方・出し方が
普段と異なる場合があります。
また、マスクなどごみのポイ捨ては
絶対にやめましょう。



キャップは
はずして!
ラベルは
はがして!



新型コロナウイルスなどの感染症の感染者又はその疑いのある方の使用済みマスク等の捨て方

新型コロナウイルスなどの感染症に感染した方やその疑いのある方がご家庭にいらっしゃる場合、
鼻水等が付着したマスクやティッシュ等のごみを捨てる際は、以下のことを心がけてごみを出しましょう。

**①ごみ箱にごみ袋をかぶせ、
いっぱいにならない
ようにしましょう!**

ごみは、いっぱいになる前に
早めに出しましょう。



**②ごみに直接触れることの
ないよう、しっかり縛って
出しましょう!**

ごみは、空気を抜いてから
しっかり縛って出しましょう。
万一、ごみが袋の外面に触れた
場合や、袋が破れている場合は、
ごみ袋を二重にしてください。



**③ごみを捨てたあとは
しっかり手を
洗いましょう!**

石けんを使って、
流水で
手をよく
洗いましょう。



以上の点に気を付けてごみを出していただくことが、ご家族にとっても、
ごみを収集・処理する作業員にとっても、ごみの円滑・安全な収集・処理を行う上で大切な行動です。
皆様のご協力をよろしくお願いいたします。



新型コロナウイルスなどの感染症対策としてのご家庭でのマスク等の捨て方

新型コロナウイルスなどの感染症に感染した方やその疑いのある方などがご家庭にいらっしゃる場合、鼻水等が付着したマスクやティッシュ等のごみを捨てる際は、以下の『ごみの捨て方』に沿って、「ごみに直接触れない」「ごみ袋はしっかりしばって封をする」そして「ごみを捨てた後は手を洗う」ことを心がけましょう。

ごみの捨て方

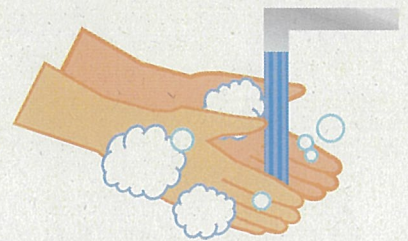
①ごみ箱にごみ袋をかぶせません。いっぱいになる前に早めに②のとおりごみ袋をしばって封をしましょう。



②マスク等のごみに直接触れることがないようにしっかりしばります。



③ごみを捨てた後は石鹸を使って、流水で手をよく洗いましょう。



※万一、ごみが袋の外に触れた場合は、二重にごみ袋に入れてください。

- 『ごみの捨て方』に沿っていただくことにより、ご家族だけでなく、皆様が出したごみを扱う市町村の職員や廃棄物処理業者の方にとっても、新型コロナウイルスやインフルエンザウイルスなどの感染症対策として有効です。
- ごみを捨てる際は自治体のルールに従うとともに、ポイ捨ては絶対にやめましょう。使用済みのマスク等のごみを捨てる際にも、『ごみの捨て方』を参考に、「ごみに直接触れない」「ごみ袋はしっかりしばって封をする」そして「ごみを捨てた後は手を洗う」ことに注意しましょう。

