

浜田市国民健康保険運営協議会

(平成 30 年度第 1 回)

参考資料 2

浜田市国民健康保険運営協議会

参考資料

I 浜田市国民健康保険の状況

- 1 浜田市国民健康保険被保険者の推移 P. 2
- 2 浜田市国民健康保険料の推移
 - (1) 保険料率の推移 P. 3
 - (2) 基礎賦課限度額等の推移 P. 5
- 3 平成29年度1人当たり医療費の状況 P. 6

II 保険給付の状況

- 1 一般被保険者に係る給付
 - (1) 療養給付費 P. 7
 - (2) 療養費 P. 8
 - (3) 高額療養費 P. 9
- 2 退職被保険者等に係る給付
 - (1) 療養給付費 P. 10
 - (2) 療養費 P. 11
 - (3) 高額療養費 P. 12
- 3 その他の給付
 - (1) 葬祭費 P. 13
 - (2) 出産育児一時金 P. 14

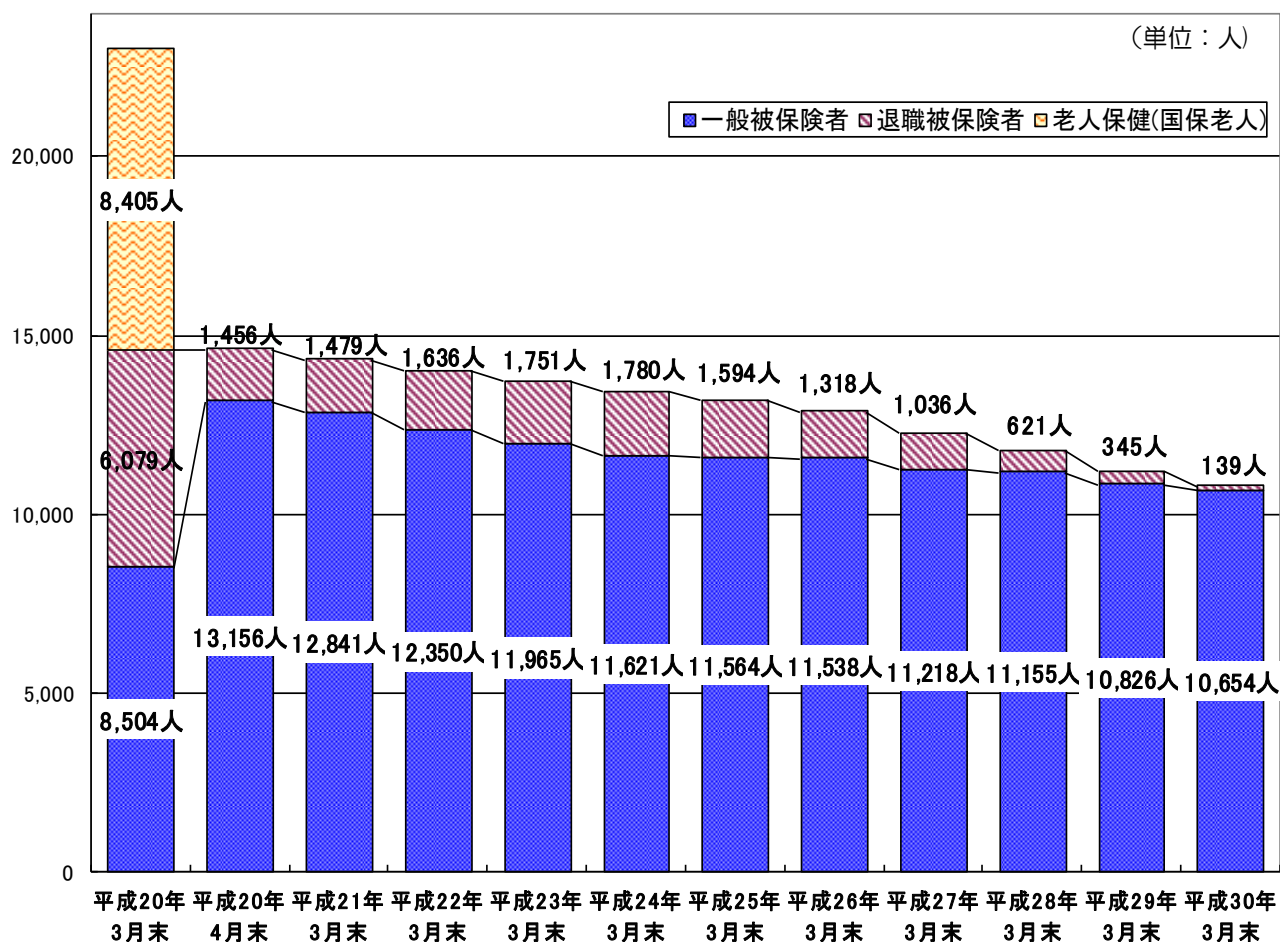
III 保健事業等の状況

- 1 特定健康診査の受診者数及び受診率の状況 P. 15
- 2 後発（ジェネリック）医薬品の差額通知実績 P. 16

I 浜田市国民健康保険の状況

1 浜田市国民健康保険被保険者の推移

年月	浜田市統計		浜田市国民健康保険加入状況									
	総世帯数 (世帯)	総人口 (人)	加入世帯状況		加入被保険者状況							
			世帯数 (世帯)	加入割合 (%)	被保険者数 (人)	加入割合 (%)	一般被保険者		退職被保険者		老人保健(国保老人)	
							被保険者数 (人)	構成割合 (%)	被保険者数 (人)	構成割合 (%)	被保険者数 (人)	構成割合 (%)
平成20年 3月末	26,078	61,189	13,855	53.1%	22,988	37.6%	8,504	37.0%	6,079	26.4%	8,405	36.6%
平成20年 4月末	26,220	61,137	9,264	35.3%	14,612	23.9%	13,156	90.0%	1,456	10.0%		
平成21年 3月末	26,320	60,636	9,103	34.6%	14,320	23.6%	12,841	89.7%	1,479	10.3%		
平成22年 3月末	26,507	60,180	8,989	33.9%	13,986	23.2%	12,350	88.3%	1,636	11.7%		
平成23年 3月末	26,612	59,701	8,830	33.2%	13,716	23.0%	11,965	87.2%	1,751	12.8%		
平成24年 3月末	26,759	59,084	8,688	32.5%	13,401	22.7%	11,621	86.7%	1,780	13.3%		
平成25年 3月末	26,783	58,523	8,579	32.0%	13,158	22.5%	11,564	87.9%	1,594	12.1%		
平成26年 3月末	26,772	57,778	8,414	31.4%	12,856	22.3%	11,538	89.7%	1,318	10.3%		
平成27年 3月末	26,715	56,990	8,153	30.5%	12,254	21.5%	11,218	91.5%	1,036	8.5%		
平成28年 3月末	26,628	56,159	7,946	29.8%	11,776	21.0%	11,155	94.7%	621	5.3%		
平成29年 3月末	26,559	55,553	7,595	28.6%	11,171	20.1%	10,826	96.9%	345	3.1%		
平成30年 3月末	26,330	54,586	7,418	28.2%	10,793	19.8%	10,654	98.7%	139	1.3%		



○ 平成30年3月末日被保険者加入状況について
被保険者数は減少状況にあり、一般被保険者及び退職被保険者が減少している。

2 浜田市国民健康保険料の推移

(1) 保険料率の推移

年度	区分		浜田	金城	旭	弥栄	三隅
平成18年度	医療分	所得割	7.40%	7.15%	7.40%	7.40%	5.70%
		資産割	30.00%	30.00%	30.00%	30.00%	30.00%
		均等割	27,000円	25,000円	21,000円	22,600円	21,600円
		平等割	18,300円	18,300円	16,200円	16,000円	18,300円
	介護分	所得割	1.50%	0.90%	0.80%	0.93%	0.68%
		資産割	11.40%	8.22%	7.50%	7.84%	6.00%
		均等割	8,400円	5,800円	5,500円	6,200円	4,800円
		平等割	4,300円	3,200円	3,000円	3,300円	2,700円
平成19年度	医療分	所得割	7.40%	7.20%	7.40%	7.40%	6.03%
		資産割	30.00%	30.00%	30.00%	30.00%	30.00%
		均等割	27,000円	25,200円	22,200円	23,400円	22,500円
		平等割	18,300円	18,300円	16,500円	16,500円	18,300円
	介護分	所得割	1.68%	1.06%	0.98%	1.08%	0.88%
		資産割	10.80%	8.74%	8.16%	8.43%	6.96%
		均等割	8,700円	6,300円	6,000円	6,600円	5,700円
		平等割	4,500円	3,600円	3,300円	3,600円	3,000円
平成20年度	医療分 + 支援金分	所得割	7.40%	7.26%	7.40%	7.40%	6.57%
		資産割	30.00%	30.00%	30.00%	30.00%	30.00%
		均等割	27,000円	25,800円	24,000円	24,900円	24,300円
		平等割	18,300円	18,300円	17,100円	17,100円	18,300円
	医療分	所得割	5.44%	5.33%	5.44%	5.44%	4.83%
		資産割	22.00%	22.00%	22.00%	22.00%	22.00%
		均等割	19,800円	18,900円	17,700円	18,300円	17,700円
		平等割	13,500円	13,500円	12,600円	12,600円	13,500円
	支援金分	所得割	1.96%	1.93%	1.96%	1.96%	1.74%
		資産割	8.00%	8.00%	8.00%	8.00%	8.00%
		均等割	7,200円	6,900円	6,300円	6,600円	6,600円
		平等割	4,800円	4,800円	4,500円	4,500円	4,800円
	介護分	所得割	1.56%	1.26%	1.21%	1.27%	1.15%
		資産割	9.22%	8.93%	8.58%	8.75%	7.78%
		均等割	8,100円	6,900円	6,900円	7,200円	6,600円
		平等割	3,900円	3,600円	3,600円	3,600円	3,300円
平成21年度	医療分 + 支援金分	所得割	7.40%	7.34%	7.40%	7.40%	7.06%
		資産割	廃止				
		均等割	27,000円	26,100円	25,500円	26,100円	25,800円
		平等割	18,300円	18,300円	17,400円	17,400円	18,300円
	医療分	所得割	5.44%	5.40%	5.44%	5.44%	5.19%
		資産割	廃止				
		均等割	19,800円	19,200円	18,900円	19,200円	18,900円
		平等割	13,500円	13,500円	12,900円	12,900円	13,500円
	支援金分	所得割	1.96%	1.94%	1.96%	1.96%	1.87%
		資産割	廃止				
		均等割	7,200円	6,900円	6,600円	6,900円	6,900円
		平等割	4,800円	4,800円	4,500円	4,500円	4,800円
	介護分	所得割	1.56%	1.44%	1.42%	1.44%	1.39%
		資産割	廃止				
		均等割	8,100円	7,500円	7,500円	7,500円	7,500円
		平等割	3,900円	3,600円	3,600円	3,600円	3,600円

年度	区分		浜田	金城	旭	弥栄	三隅
平成22年度	医療分 + 支援金分	所得割	7.40%	7.36%	7.40%	7.40%	7.30%
		資産割	廃止				
		均等割	27,000円	26,700円	26,400円	26,700円	26,700円
		平等割	18,300円	18,300円	18,000円	18,000円	18,300円
	医療分	所得割	5.44%	5.42%	5.44%	5.44%	5.37%
		資産割	廃止				
		均等割	19,800円	19,500円	19,500円	19,500円	19,500円
		平等割	13,500円	13,500円	13,200円	13,200円	13,500円
	支援金分	所得割	1.96%	1.94%	1.96%	1.96%	1.93%
		資産割	廃止				
		均等割	7,200円	7,200円	6,900円	7,200円	7,200円
		平等割	4,800円	4,800円	4,800円	4,800円	4,800円
	介護分	所得割	1.56%	1.53%	1.52%	1.52%	1.51%
		資産割	廃止				
		均等割	8,100円	7,800円	7,800円	7,800円	7,800円
		平等割	3,900円	3,900円	3,900円	3,900円	3,900円

平成23年度から 浜田市統一保険料

区分			平成23年度	平成24年度	平成25年度	平成26年度	平成27年度
医療分 + 支援金分	応能割	所得割	7.40%	8.00%	9.40%	11.93%	11.93%
		均等割	27,000円	27,000円	27,600円	35,400円	35,400円
	応益割	平等割	18,300円	18,300円	19,200円	24,600円	24,600円
医療分	応能割	所得割	5.44%	5.89%	6.89%	8.97%	8.97%
		均等割	19,800円	19,800円	20,100円	27,000円	27,000円
	応益割	平等割	13,500円	13,500円	14,100円	18,600円	18,600円
支援金分	応能割	所得割	1.96%	2.11%	2.51%	2.96%	2.96%
		均等割	7,200円	7,200円	7,500円	8,400円	8,400円
	応益割	平等割	4,800円	4,800円	5,100円	6,000円	6,000円
介護分	応能割	所得割	1.79%	2.01%	2.77%	3.10%	2.64%
		均等割	7,800円	8,100円	8,700円	10,500円	9,300円
	応益割	平等割	3,900円	4,500円	5,100円	5,400円	5,000円

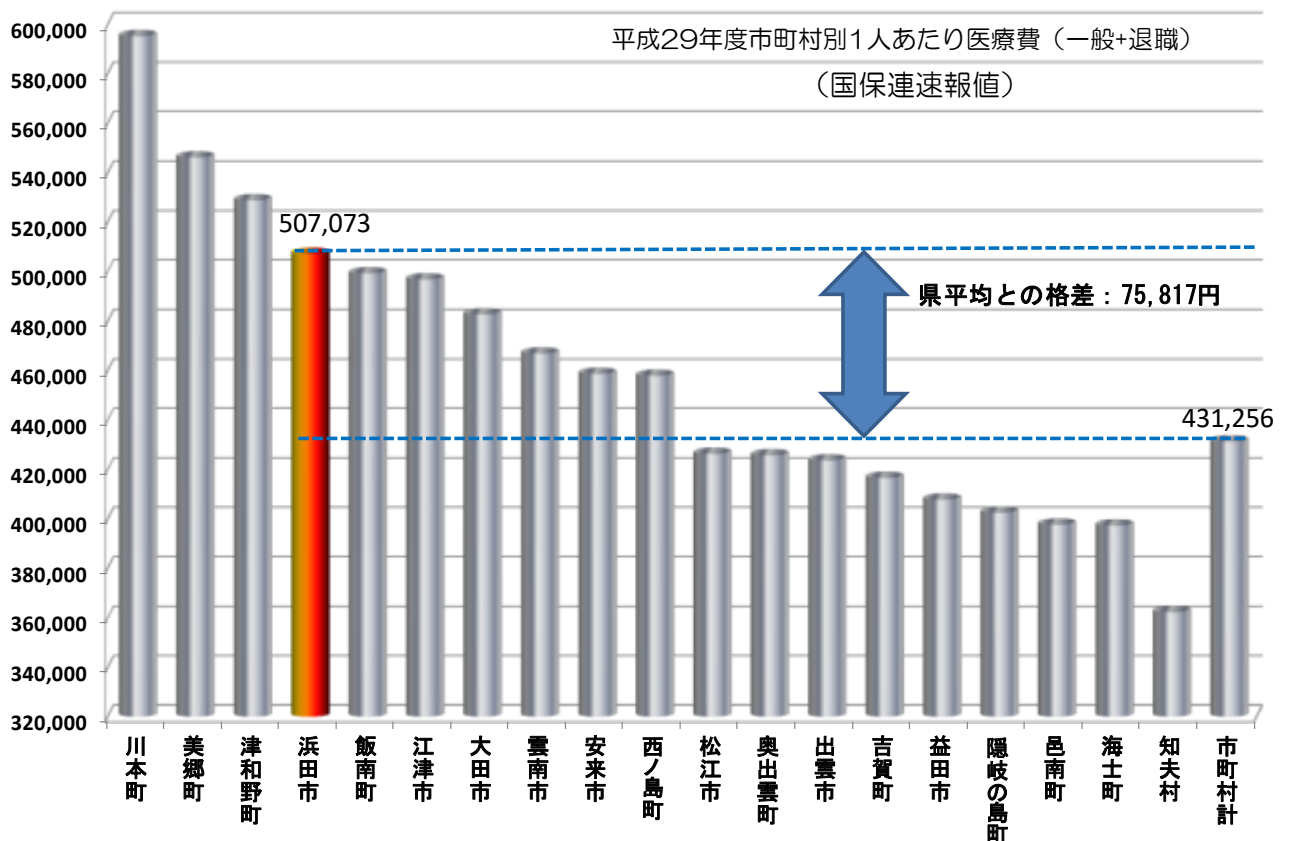
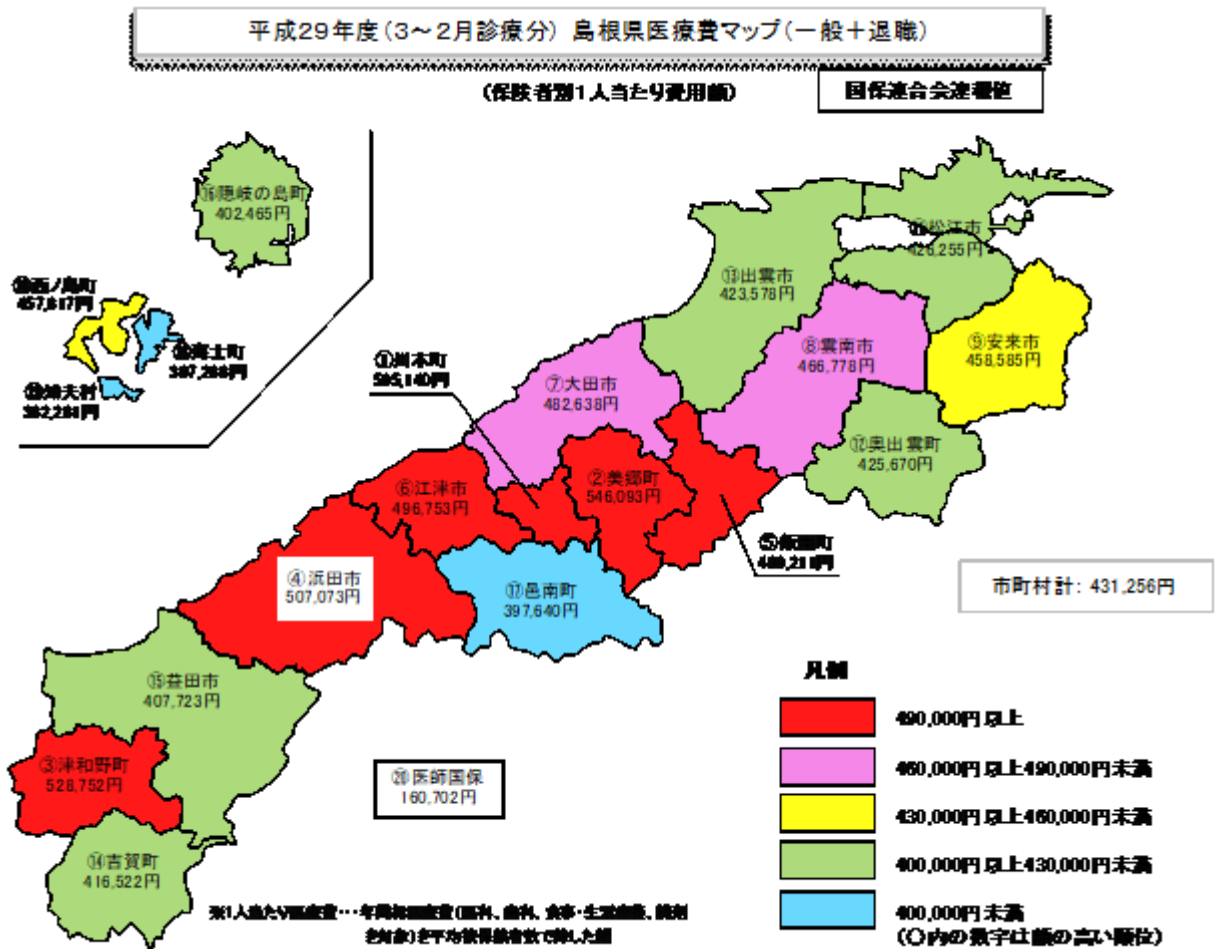
区分			平成28年度	平成29年度	対28年度 上昇率等
医療分 + 支援金分	応能割	所得割	11.93%	11.93%	0.00ポイント
		均等割	35,400円	35,400円	0円
	応益割	平等割	24,600円	24,600円	0円
医療分	応能割	所得割	8.97%	8.97%	0.00ポイント
		均等割	27,000円	27,000円	0円
	応益割	平等割	18,600円	18,600円	0円
支援金分	応能割	所得割	2.96%	2.96%	0円
		均等割	8,400円	8,400円	0円
	応益割	平等割	6,000円	6,000円	0円
介護分	応能割	所得割	2.49%	2.53%	0.15ポイント
		均等割	9,300円	9,600円	300円
	応益割	平等割	4,400円	4,700円	300円

(2) 基礎賦課限度額等の推移

年度	基礎賦課 限度額 (医療分)	後期高齢者 支援金等 賦課限度額	介護納付金 賦課限度額	賦課限度額 合計	引上額	備考
平成11年度	53万円	—	—	53万円		
平成12年度	53万円	—	7万円	60万円	7万円	介護保険制度施行
平成13年度	53万円	—	7万円	60万円		
平成14年度	53万円	—	7万円	60万円		
平成15年度	53万円	—	8万円	61万円	1万円	
平成16年度	53万円	—	8万円	61万円		
平成17年度	53万円	—	8万円	61万円		
平成18年度	53万円	—	9万円	62万円	1万円	
平成19年度	56万円	—	9万円	65万円	3万円	
平成20年度	47万円	12万円	9万円	68万円	3万円	後期高齢者医療制度施行
平成21年度	47万円	12万円	10万円	69万円	1万円	
平成22年度	50万円	13万円	10万円	73万円	4万円	
平成23年度	51万円	14万円	12万円	77万円	4万円	
平成24年度	51万円	14万円	12万円	77万円		
平成25年度	51万円	14万円	12万円	77万円		
平成26年度	51万円	16万円	14万円	81万円	4万円	
平成27年度	52万円	17万円	16万円	85万円	4万円	
平成28年度	54万円	19万円	16万円	89万円	4万円	
平成29年度	54万円	19万円	16万円	89万円		
平成30年度	58万円	19万円	16万円	93万円	4万円	

※旧三隅町は保険税であるため、平成17年度以前について、賦課限度額を課税限度額に読み替える。

3 平成29年度1人あたり医療費の状況



Ⅱ 保険給付の状況

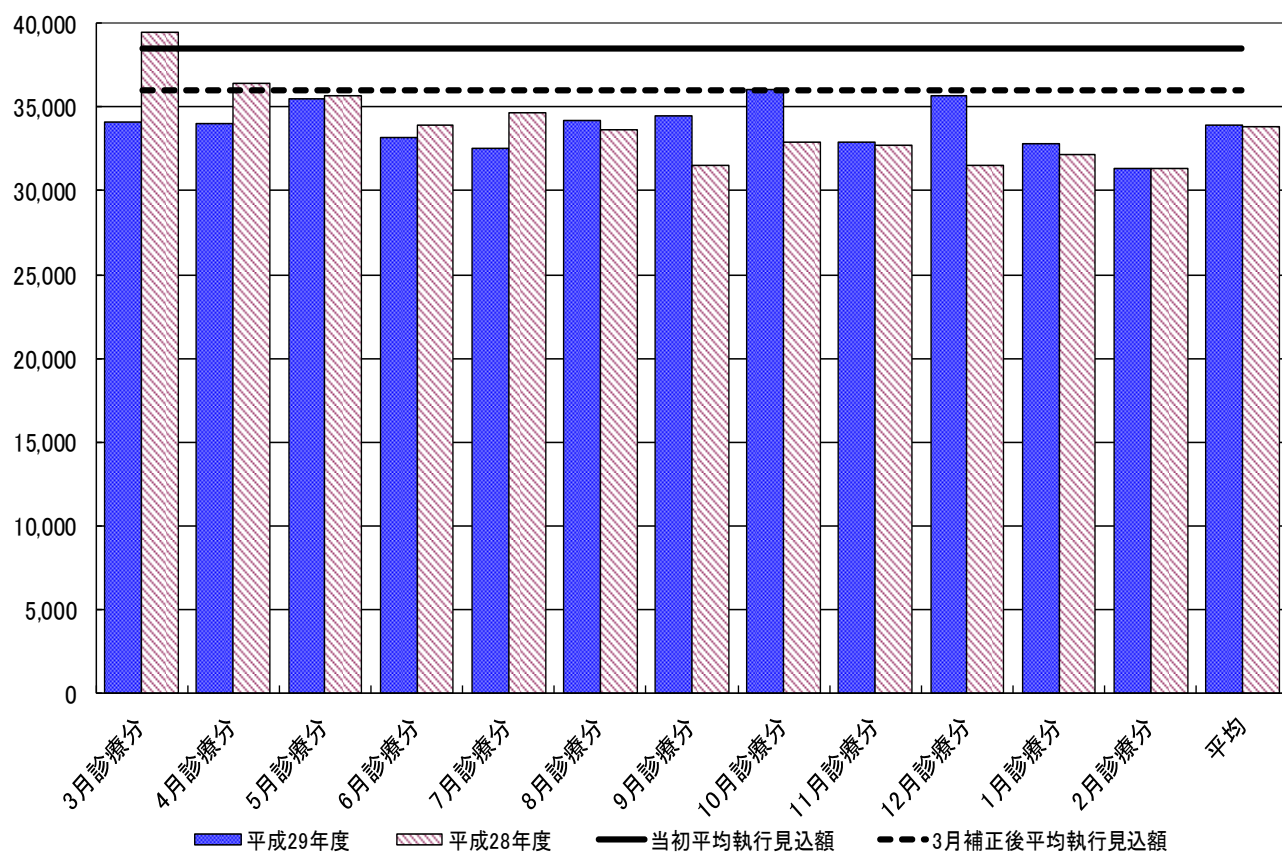
1 一般被保険者に係る給付

(1) 療養給付費

(単位：円)

区分	支給実績		対前年度比較 (対平成28年度比較)	
	平成29年度	平成28年度	増減額	増減率
3月診療分 + 4月決定分	340,786,236	394,752,311	▲53,966,075	▲13.7%
4月診療分 + 5月決定分	339,999,931	364,367,708	▲24,367,777	▲6.7%
5月診療分 + 6月決定分	355,115,636	357,162,169	▲2,046,533	▲0.6%
6月診療分 + 7月決定分	331,650,001	339,166,360	▲7,516,359	▲2.2%
7月診療分 + 8月決定分	325,840,716	346,849,313	▲21,008,597	▲6.1%
8月診療分 + 9月決定分	342,528,275	336,981,893	5,546,382	1.6%
9月診療分 + 10月決定分	344,837,543	314,895,544	29,941,999	9.5%
10月診療分 + 11月決定分	360,539,423	329,580,337	30,959,086	9.4%
11月診療分 + 12月決定分	329,393,866	327,274,757	2,119,109	0.6%
12月診療分 + 1月決定分	356,507,678	314,928,319	41,579,359	13.2%
1月診療分 + 2月決定分	328,087,978	321,496,133	6,591,845	2.1%
2月診療分 + 3月決定分	313,673,195	313,007,634	665,561	0.2%
年度平均	339,080,040	338,371,873		
年度合計	4,068,960,478	4,060,462,478		

(単位：万円)

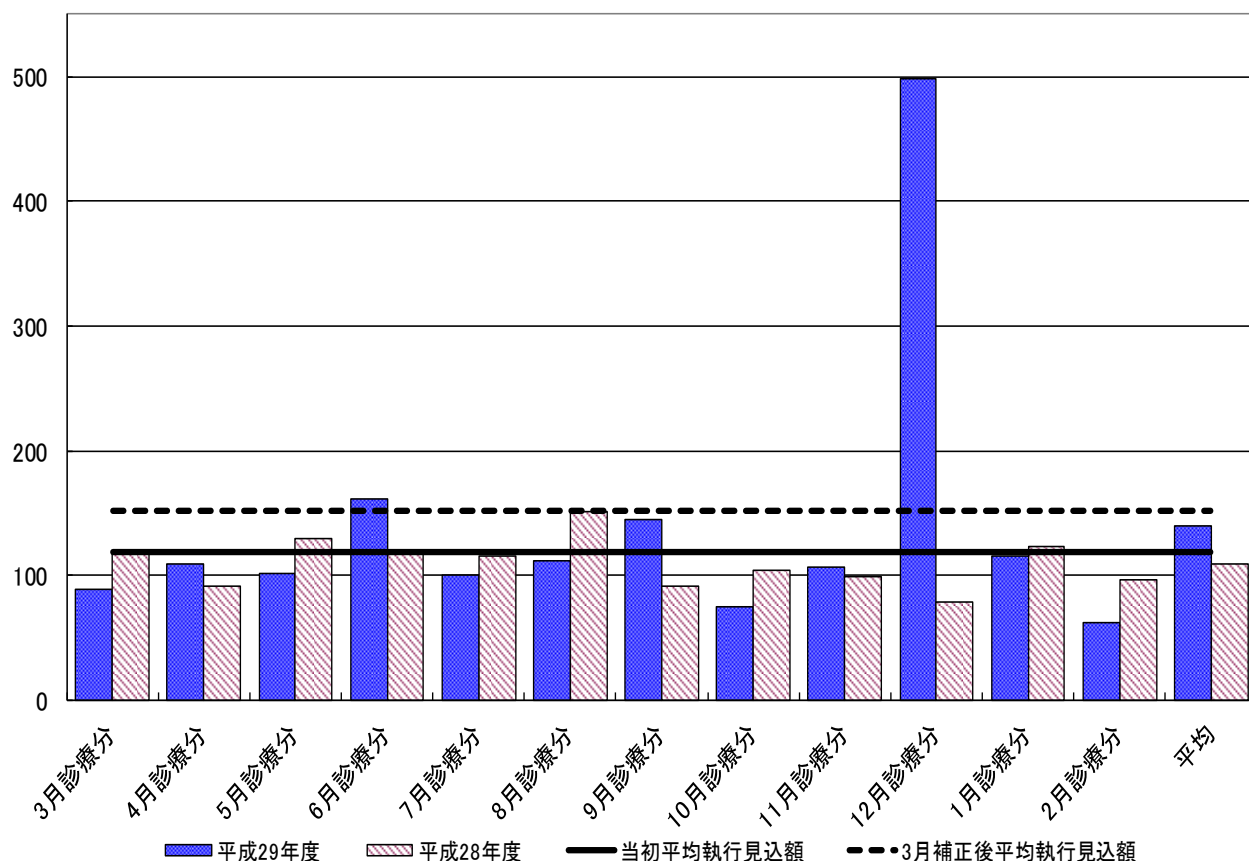


(2) 療養費

(単位：円)

区分	支給実績		対前年度比較 (対平成28年度比較)	
	平成29年度	平成28年度	増減額	増減率
4月決定分	885,422	1,185,797	▲300,375	▲25.3%
5月決定分	1,088,630	918,049	170,581	18.6%
6月決定分	1,009,580	1,296,582	▲287,002	▲22.1%
7月決定分	1,614,544	1,184,994	429,550	36.2%
8月決定分	1,003,767	1,152,163	▲148,396	▲12.9%
9月決定分	1,110,216	1,515,589	▲405,373	▲26.7%
10月決定分	1,452,397	907,265	545,132	60.1%
11月決定分	744,081	1,034,101	▲290,020	▲28.0%
12月決定分	1,063,984	992,863	71,121	7.2%
1月決定分	4,980,288	786,926	4,193,362	532.9%
2月決定分	1,157,914	1,230,109	▲72,195	▲5.9%
3月決定分	626,174	961,129	▲334,955	▲34.9%
年度平均	1,394,750	1,097,131		
年度合計	16,736,997	13,165,567		

(単位：万円)

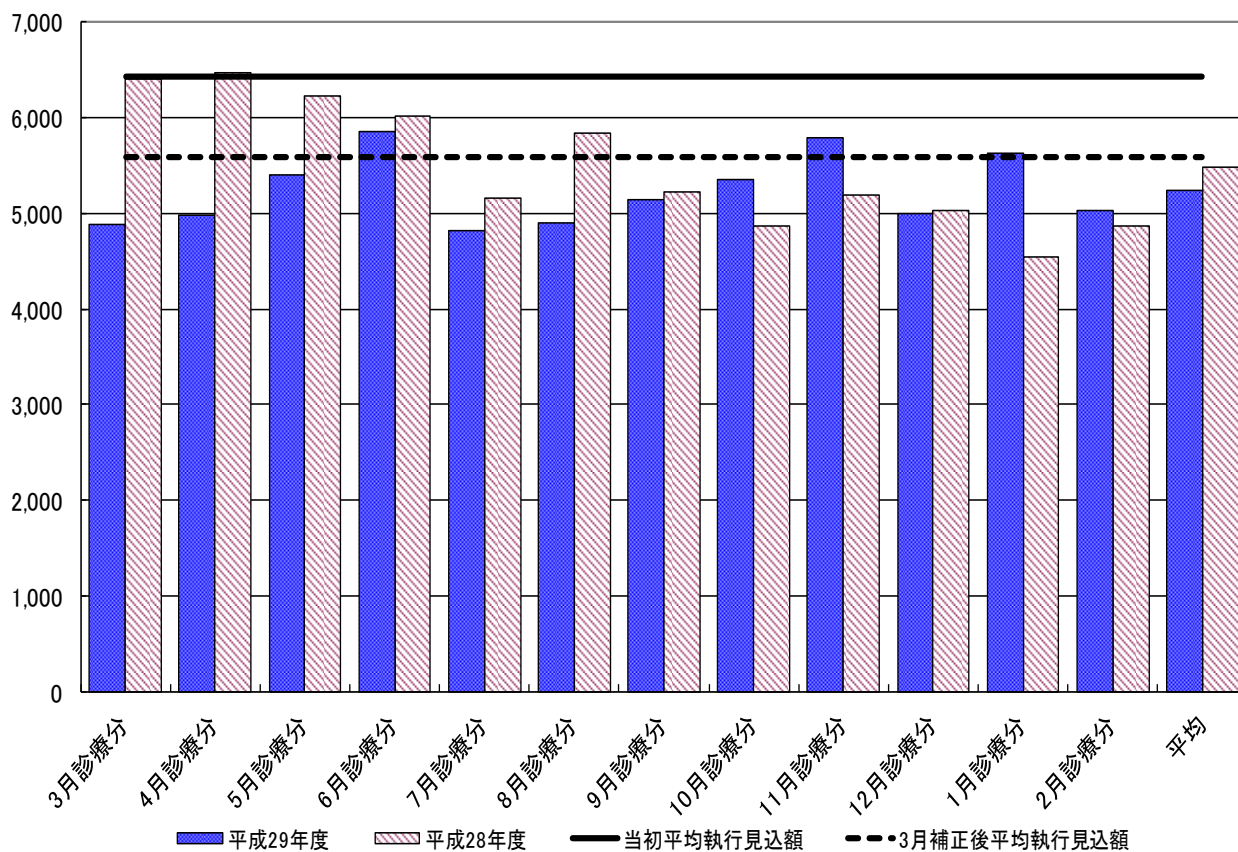


(3) 高額療養費

(単位：円)

区分	支給実績		対前年度比較 (対平成28年度比較)	
	平成29年度	平成28年度	増減額	増減率
4月決定分	48,796,481	64,117,728	▲15,321,247	▲23.9%
5月決定分	49,807,247	64,788,160	▲14,980,913	▲23.1%
6月決定分	54,073,743	62,247,313	▲8,173,570	▲13.1%
7月決定分	58,567,706	60,202,698	▲1,634,992	▲2.7%
8月決定分	48,220,271	51,636,494	▲3,416,223	▲6.6%
9月決定分	49,018,527	58,395,264	▲9,376,737	▲16.1%
10月決定分	51,440,487	52,255,956	▲815,469	▲1.6%
11月決定分	53,506,105	48,625,653	4,880,452	10.0%
12月決定分	57,980,195	51,972,120	6,008,075	11.6%
1月決定分	50,024,136	50,386,882	▲362,746	▲0.7%
2月決定分	56,264,967	45,429,919	10,835,048	23.9%
3月決定分	50,382,513	48,651,411	1,731,102	3.6%
年度平均	52,340,198	54,892,467		
年度合計	628,082,378	658,709,598		

(単位：万円)



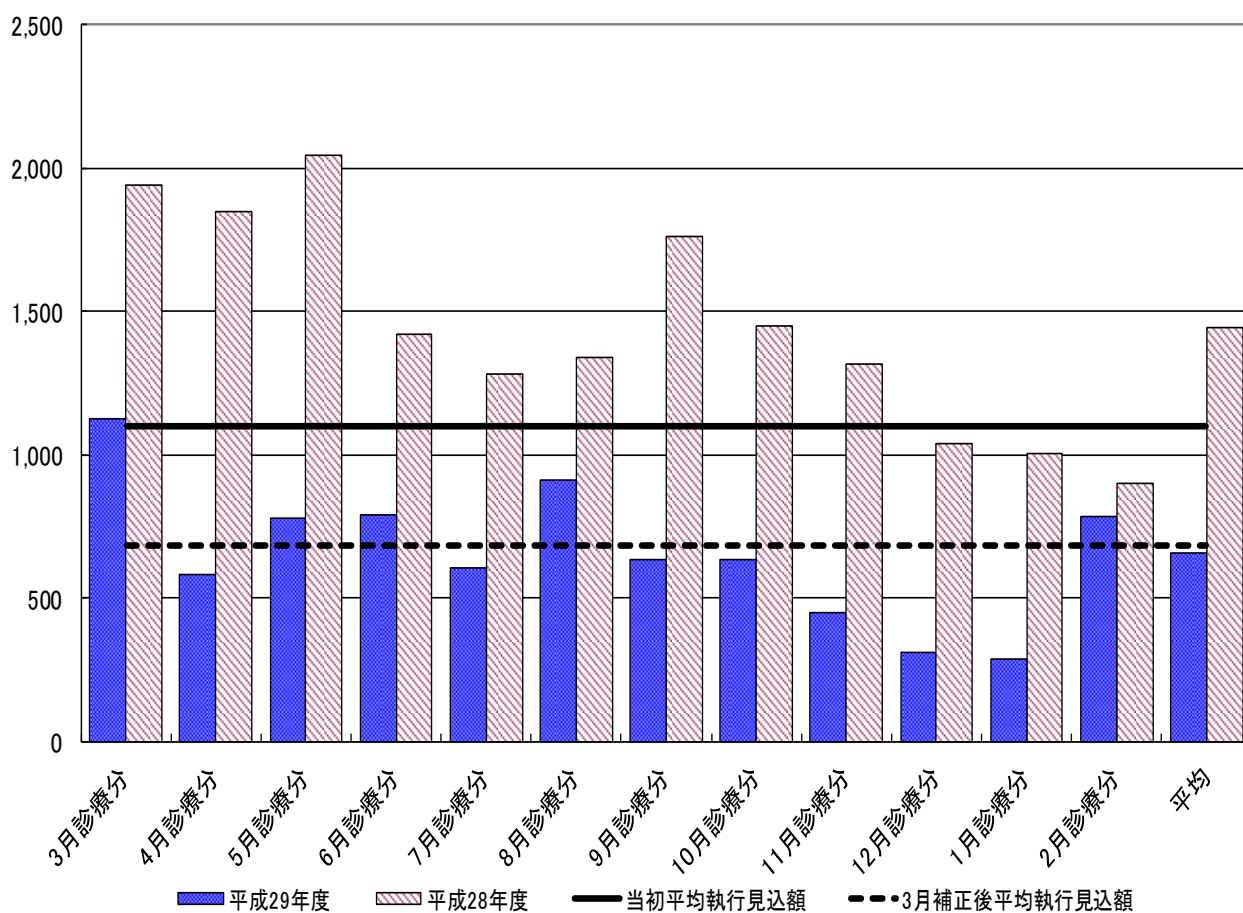
2 退職被保険者等に係る給付

(1) 療養給付費

(単位：円)

区分	支給実績		対前年度比較 (対平成28年度比較)	
	平成29年度	平成28年度	増減額	増減率
3月診療分 + 4月決定分	11,243,163	19,406,901	▲8,163,738	▲42.1%
4月診療分 + 5月決定分	5,850,036	18,464,831	▲12,614,795	▲68.3%
5月診療分 + 6月決定分	7,785,225	20,445,050	▲12,659,825	▲61.9%
6月診療分 + 7月決定分	7,883,894	14,216,643	▲6,332,749	▲44.5%
7月診療分 + 8月決定分	6,047,962	12,837,429	▲6,789,467	▲52.9%
8月診療分 + 9月決定分	9,138,028	13,416,161	▲4,278,133	▲31.9%
9月診療分 + 10月決定分	6,370,525	17,595,367	▲11,224,842	▲63.8%
10月診療分 + 11月決定分	6,325,961	14,508,476	▲8,182,515	▲56.4%
11月診療分 + 12月決定分	4,480,601	13,173,855	▲8,693,254	▲66.0%
12月診療分 + 1月決定分	3,104,558	10,402,175	▲7,297,617	▲70.2%
1月診療分 + 2月決定分	2,884,943	10,063,301	▲7,178,358	▲71.3%
2月診療分 + 3月決定分	7,841,846	9,027,027	▲1,185,181	▲13.1%
年度平均	6,579,729	14,463,101		
年度合計	78,956,742	173,557,216		

(単位：万円)

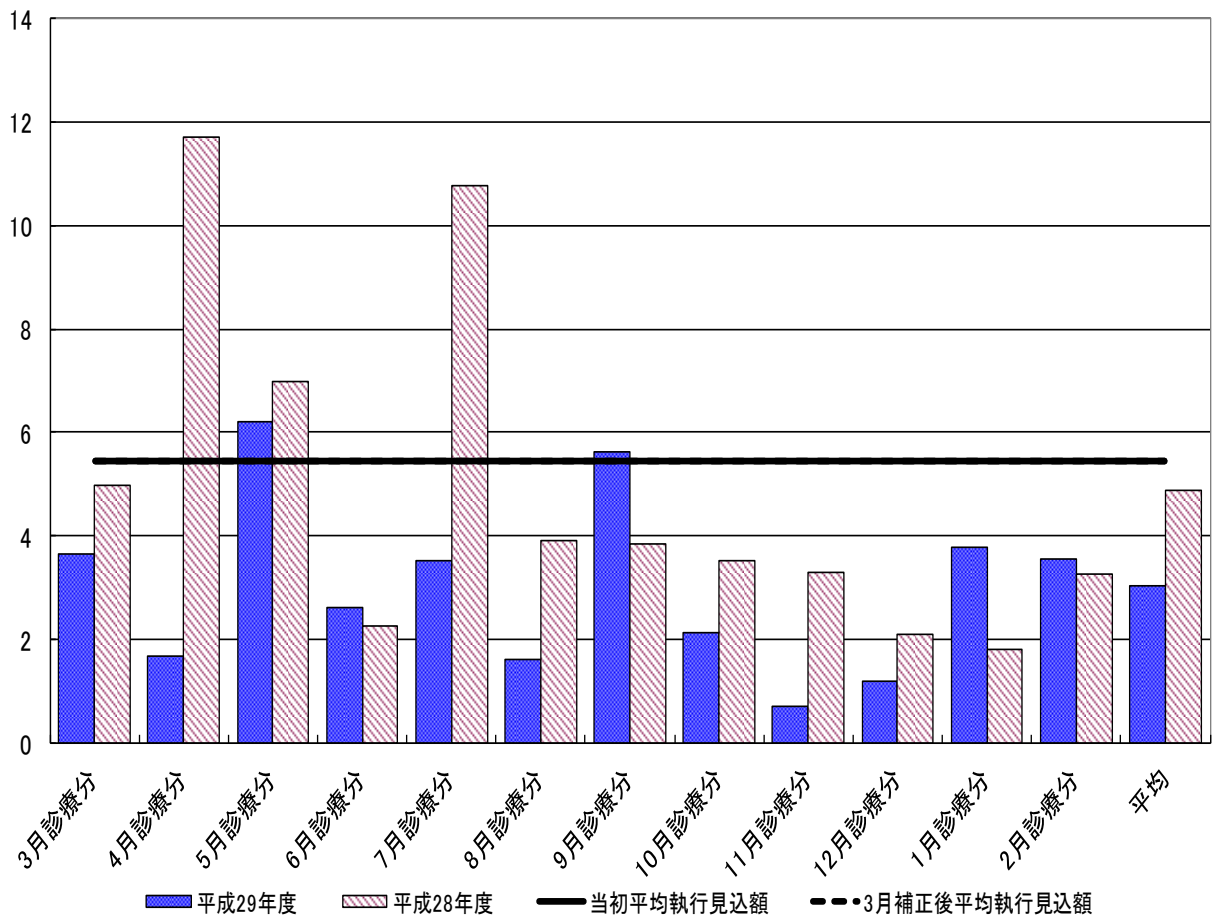


(2) 療養費

(単位：円)

区分	支給実績		対前年度比較 (対平成28年度比較)	
	平成29年度	平成28年度	増減額	増減率
4月決定分	36,470	49,868	▲13,398	▲26.9%
5月決定分	16,814	117,064	▲100,250	▲85.6%
6月決定分	61,999	69,811	▲7,812	▲11.2%
7月決定分	26,250	22,547	3,703	16.4%
8月決定分	35,308	107,878	▲72,570	▲67.3%
9月決定分	16,040	39,161	▲23,121	▲59.0%
10月決定分	56,199	38,360	17,839	46.5%
11月決定分	21,315	35,175	▲13,860	▲39.4%
12月決定分	6,937	32,970	▲26,033	▲79.0%
1月決定分	11,949	21,029	▲9,080	▲43.2%
2月決定分	37,902	18,147	19,755	108.9%
3月決定分	35,382	32,707	2,675	8.2%
年度平均	30,214	48,726		
年度合計	362,565	584,717		

(単位：万円)

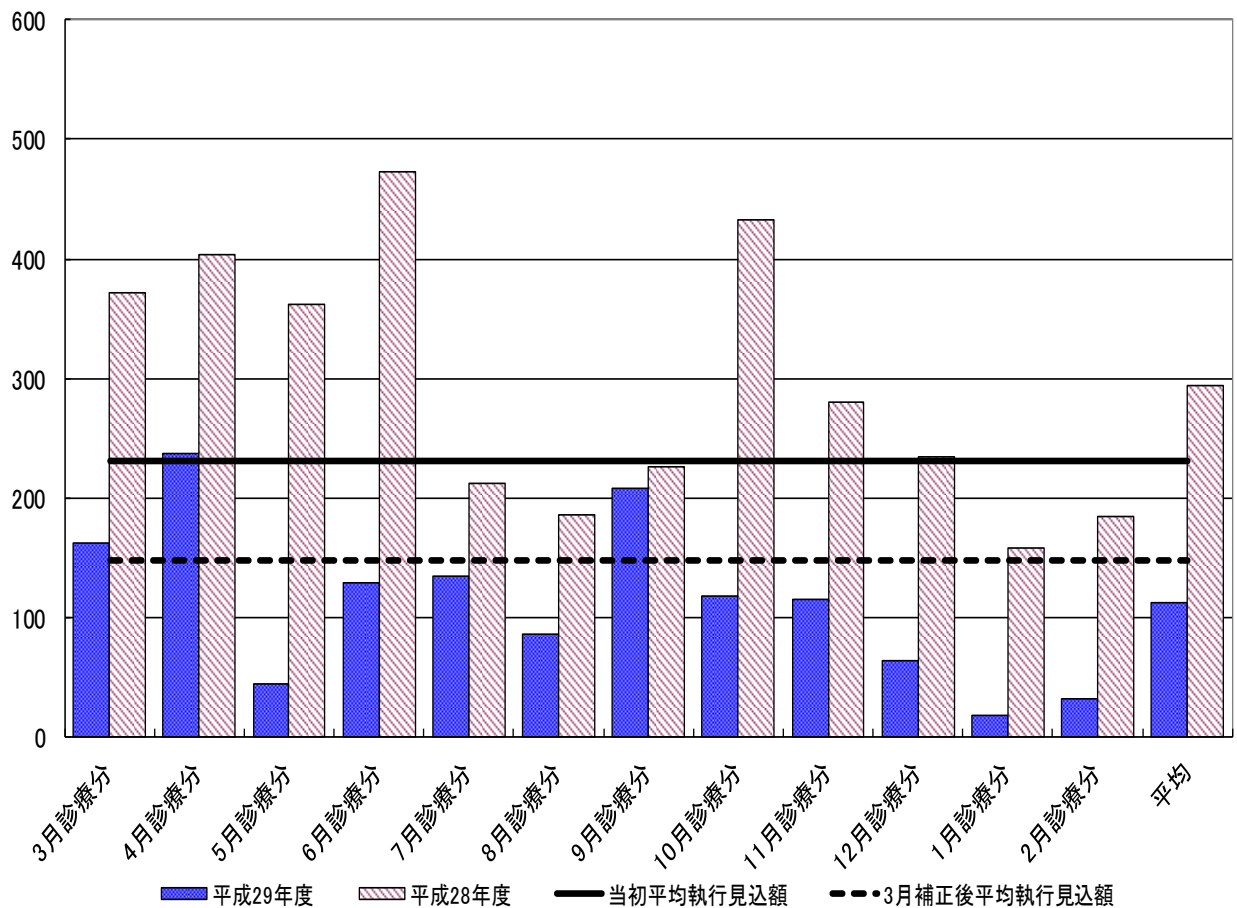


(3) 高額療養費

(単位：円)

区分	支給実績		対前年度比較 (対平成28年度比較)	
	平成29年度	平成28年度	増減額	増減率
4月決定分	1,621,328	3,714,376	▲2,093,048	▲56.3%
5月決定分	2,370,993	4,041,040	▲1,670,047	▲41.3%
6月決定分	443,192	3,616,680	▲3,173,488	▲87.7%
7月決定分	1,294,460	4,731,129	▲3,436,669	▲72.6%
8月決定分	1,345,346	2,124,321	▲778,975	▲36.7%
9月決定分	857,297	1,856,159	▲998,862	▲53.8%
10月決定分	2,084,962	2,257,129	▲172,167	▲7.6%
11月決定分	1,176,414	4,332,737	▲3,156,323	▲72.8%
12月決定分	1,146,752	2,801,218	▲1,654,466	▲59.1%
1月決定分	640,594	2,336,037	▲1,695,443	▲72.6%
2月決定分	173,572	1,578,886	▲1,405,314	▲89.0%
3月決定分	313,745	1,845,615	▲1,531,870	▲83.0%
年度平均	1,122,388	2,936,277		
年度合計	13,468,655	35,235,327		

(単位：万円)



3 その他の給付

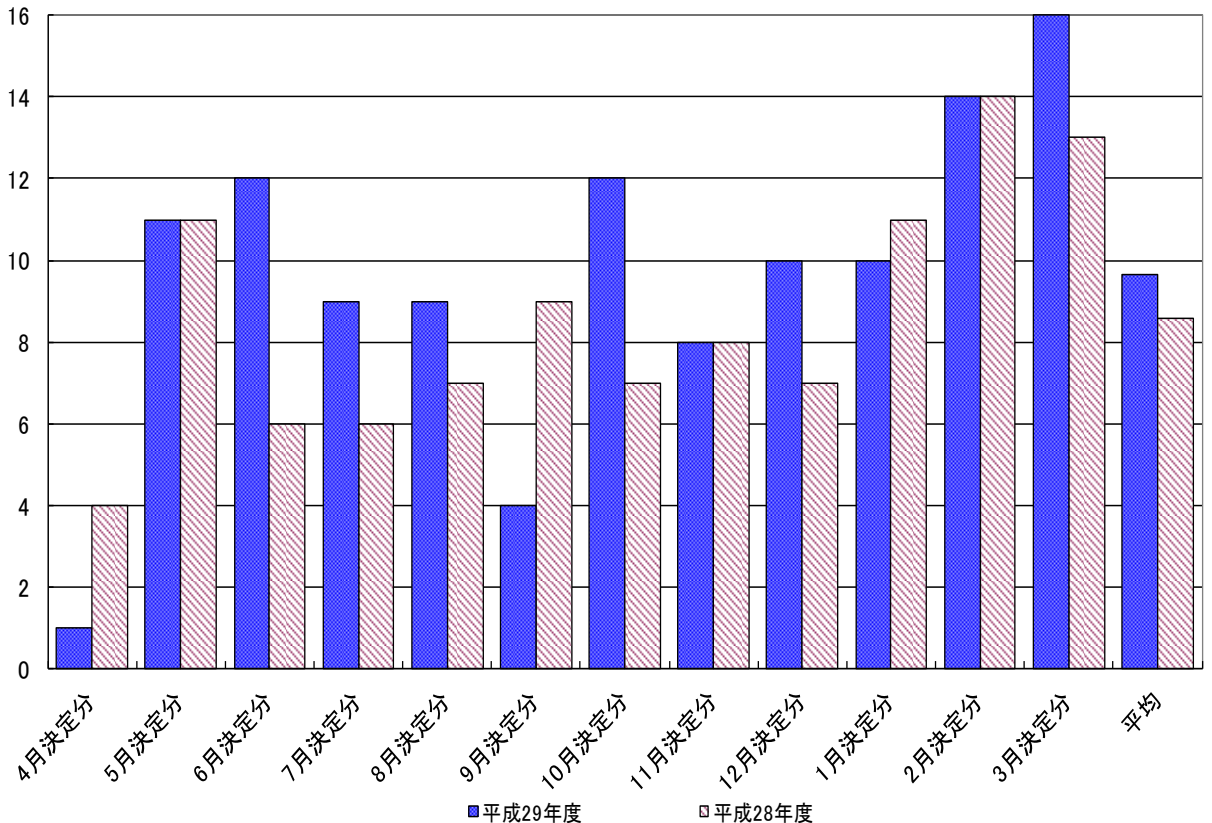
(1) 葬祭費

(単位：円)

区分	支給実績件数		支給実績額		対前年度比較 (対平成28年度比較)	
	平成29年度	平成28年度	平成29年度	平成28年度	増減額	増減率
4月決定分	1	4	30,000	120,000	▲90,000	▲300.0%
5月決定分	11	11	330,000	330,000	0	0.0%
6月決定分	12	6	360,000	180,000	180,000	50.0%
7月決定分	9	6	270,000	180,000	90,000	33.3%
8月決定分	9	7	270,000	210,000	60,000	22.2%
9月決定分	4	9	120,000	270,000	▲150,000	▲125.0%
10月決定分	12	7	360,000	210,000	150,000	41.7%
11月決定分	8	8	240,000	240,000	0	0.0%
12月決定分	10	7	300,000	210,000	90,000	30.0%
1月決定分	10	11	300,000	330,000	▲30,000	▲10.0%
2月決定分	14	14	420,000	420,000	0	0.0%
3月決定分	16	13	480,000	390,000	90,000	18.8%
年度平均	10	9	290,000	257,500		
年度合計	116	103	3,480,000	3,090,000		

葬祭費支給件数一覧

(単位：件)



※葬祭費 1件あたり支給額 30,000円

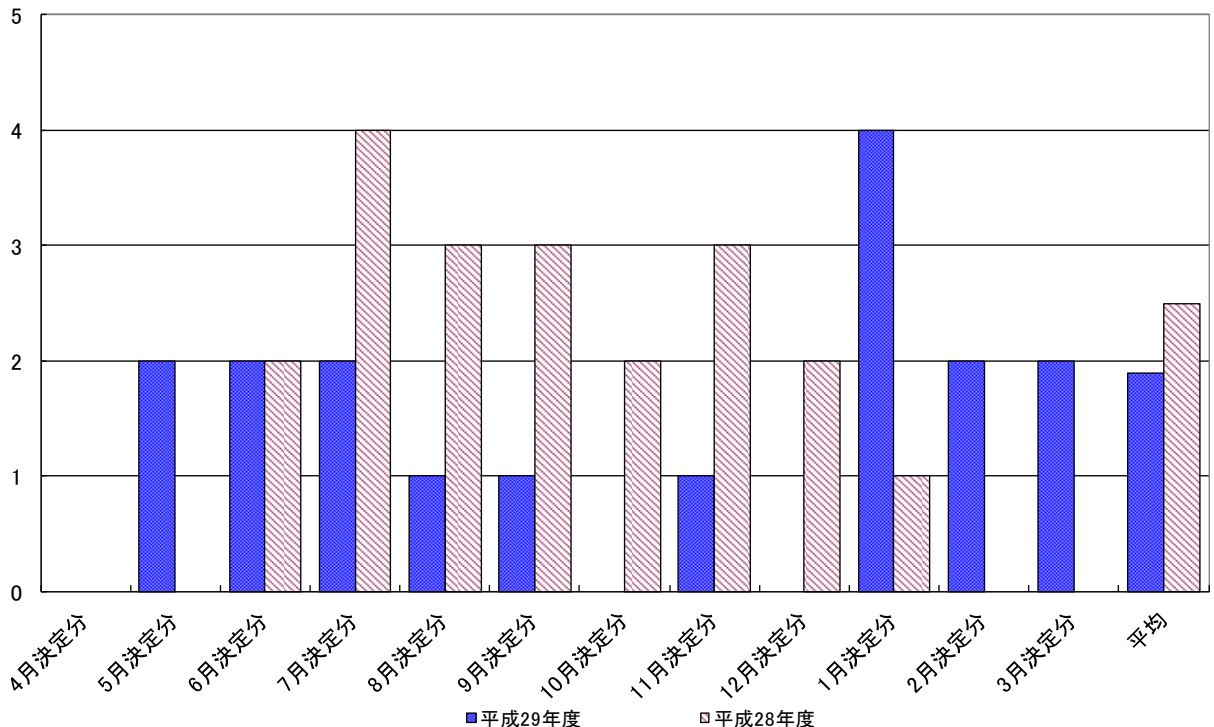
(2) 出産育児一時金

(単位：円)

区分	支給実績件数		支給実績額		対前年度比較 (対平成28年度比較)	
	平成29年度	平成28年度	平成29年度	平成28年度	増減額	増減率
4月決定分						
5月決定分	2		840,000		840,000	100.0%
6月決定分	2	2	840,000	840,000	0	0.0%
7月決定分	2	4	840,000	1,680,000	▲840,000	▲100.0%
8月決定分	1	3	420,000	1,260,000	▲840,000	▲200.0%
9月決定分	1	3	420,000	1,260,000	▲840,000	▲200.0%
10月決定分		2		840,000		
11月決定分	1	3	420,000	1,260,000	▲840,000	▲200.0%
12月決定分		2		824,000		
1月決定分	4	1	1,664,000	420,000	1,244,000	74.8%
2月決定分	2		840,000		840,000	100.0%
3月決定分	2		1,201,094		1,201,094	100.0%
年度平均	2	3	831,677	698,667		
年度合計	17	20	7,485,094	8,384,000		

出産育児一時金支給件数一覧

(単位：件)



※出産育児一時金 1子あたり支給額

平成23年4月1日から

条例に定める額

390,000円

産科医療補償制度加入医療機関で出産した場合の加算額

30,000円

平成27年4月1日から

条例に定める額

404,000円

産科医療補償制度加入医療機関で出産した場合の加算額

16,000円

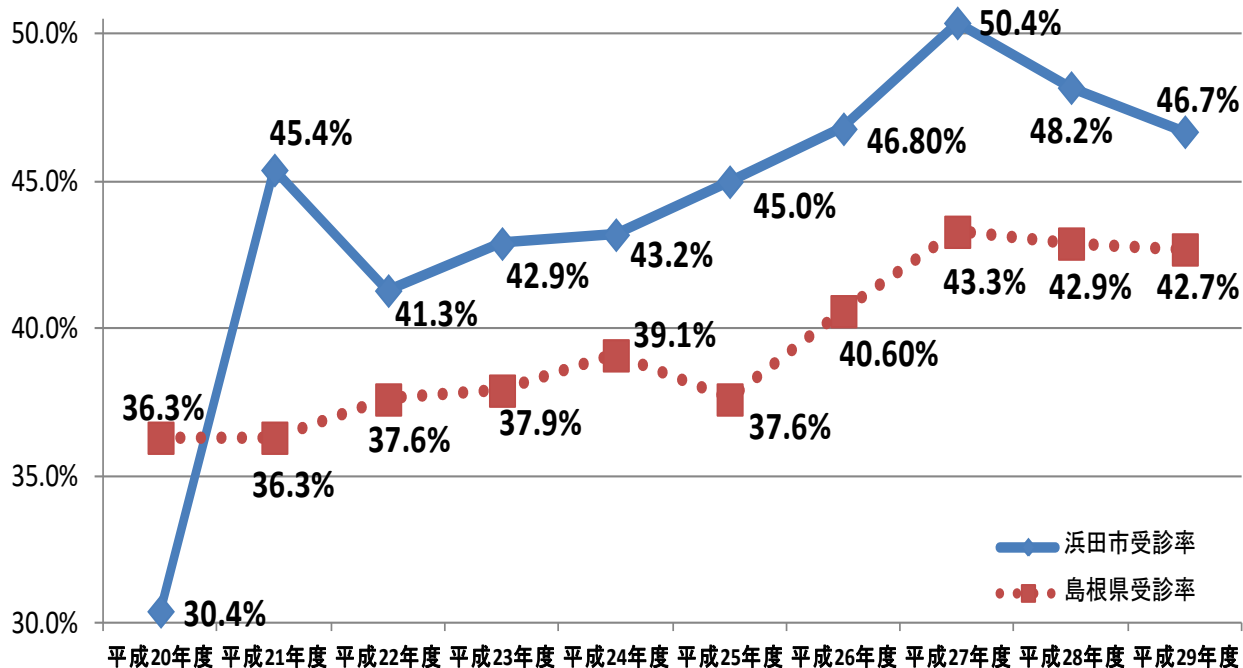
Ⅲ 保健事業等の状況

1 特定健康診査の受診者数及び受診率の状況

(単位:件)

区分	平成29年度				平成28年度				対前年度増減		
	対象者数	受診者数	受診率	順位	対象者数	受診者数	受診率	順位	対象者数	受診者数	受診率
松江市	27,527	12,126	44.1%	10	28,410	11,922	42.0%	10	▲883	204	2.1ポイント
浜田市	8,697	4,064	46.7%	6	8,946	4,191	46.8%	5	▲249	▲127	▲0.1ポイント
出雲市	24,844	10,768	43.3%	12	25,569	10,694	41.8%	11	▲725	74	1.5ポイント
益田市	7,968	3,500	43.9%	11	8,226	3,371	41.0%	13	▲258	129	2.9ポイント
大田市	6,055	2,724	45.0%	9	6,321	2,910	46.0%	6	▲266	▲186	▲1.1ポイント
安来市	6,484	2,281	35.2%	17	6,717	2,463	36.7%	15	▲233	▲182	▲1.5ポイント
江津市	3,842	1,788	46.5%	7	3,932	1,618	41.1%	12	▲90	170	5.4ポイント
雲南市	6,117	2,195	35.9%	15	6,391	2,222	34.8%	16	▲274	▲27	1.1ポイント
奥出雲町	2,233	801	35.9%	16	2,327	897	38.5%	14	▲94	▲96	▲2.7ポイント
飯南町	829	383	46.2%	8	861	388	45.1%	7	▲32	▲5	1.1ポイント
川本町	555	290	52.3%	3	603	306	50.7%	3	▲48	▲16	1.5ポイント
美郷町	866	432	49.9%	4	908	407	44.8%	8	▲42	25	5.1ポイント
邑南町	2,048	1,144	55.9%	2	2,103	1,169	55.6%	2	▲55	▲25	0.3ポイント
津和野町	1,502	580	38.6%	13	1,526	490	32.1%	17	▲24	90	6.5ポイント
吉賀町	1,181	558	47.2%	5	1,213	571	47.1%	4	▲32	▲13	0.2ポイント
海士町	508	184	36.2%	14	543	228	42.0%	9	▲35	▲44	▲5.8ポイント
西ノ島町	731	167	22.8%	19	721	191	26.5%	19	10	▲24	▲3.6ポイント
知夫村	170	104	61.2%	1	178	99	55.6%	1	▲8	5	5.6ポイント
隠岐の島町	2,980	808	27.1%	18	3,066	854	27.9%	18	▲86	▲46	▲0.7ポイント
市町村計	105,137	44,897	42.7%	-	108,561	44,991	41.4%	-	▲3,424	▲94	1.3ポイント

※いずれも3月末現在の受診情報で比較



2 後発（ジェネリック）医薬品の差額通知実績

年度	回数	対象診療年月	送付件数	切替割合	普及率	削減効果額
平成22年度	第1回	平成22年08月	403	38.37%		280,876
	第2回	平成22年09月	408	33.50%		504,325
	第3回	平成22年10月	403	36.19%		639,804
	第4回	平成22年11月	396	37.05%		855,433
	小計			1,610	-	-
平成23年度	第1回	平成23年05月	1,107	33.66%		449,386
	第2回	平成23年06月	955	35.30%		889,537
	第3回	平成23年07月	158	34.76%		1,116,882
	第4回	平成23年08月	287	37.53%		1,436,207
	小計			2,507	-	-
平成24年度	第1回	平成24年05月	1,033	37.23%		417,746
	第2回	平成24年06月	1,243	37.52%		1,041,719
	第3回	平成24年07月	744	36.60%		1,320,465
	第4回	平成24年08月	313	47.62%		1,539,643
	小計			3,333	-	-
平成25年度	第1回	平成25年05月	973	37.53%		403,072
	第2回	平成25年06月	939	37.18%		1,008,499
	第3回	平成25年07月	937	35.43%		1,232,467
	第4回	平成25年08月	299	36.93%		1,543,223
	小計			3,148	-	-
平成26年度	第1回	平成26年05月	927	44.52%	54.76%	721,461
	第2回	平成26年06月	973	40.82%	55.35%	1,486,812
	第3回	平成26年07月	853	40.52%	55.30%	1,763,999
	第4回	平成26年08月	262	41.87%	56.36%	2,158,630
	小計			3,015	-	-
平成27年度	第1回	平成27年05月	863	35.69%	58.72%	506,735
	第2回	平成27年06月	993	40.97%	58.13%	1,251,270
	第3回	平成27年07月	570	37.90%	59.25%	1,492,165
	第4回	平成27年08月	228	39.64%	58.74%	1,715,022
	小計			2,654	-	-
平成28年度	第1回	平成28年05月	822	36.82%	65.67%	414,528
	第2回	平成28年06月	928	36.63%	65.95%	961,752
	第3回	平成28年07月	253	38.59%	67.69%	1,088,537
	第4回	平成28年08月	175	39.06%	66.34%	1,410,152
	小計			2,178	-	-
平成29年度	第1回	平成29年05月	851	45.83%	70.89%	685,221
	第2回	平成29年06月	836	44.02%	70.92%	1,291,907
	第3回	平成29年07月	366	45.11%	71.32%	1,766,820
	第4回	平成29年08月	199	44.19%	71.93%	1,768,180
	小計			2,252	-	-
22～29年度	合計		20,697	-	-	35,162,475