

浜田市生活路線バス（旭路線）運行時刻表

■木田線

【木田・旭温泉方面行き】

バス停名	1	
	平日	火
石見今市	9:06	-
加古屋	-	-
綱切	-	-
小見谷	-	-
徳	9:07	-
柳	9:08	-
木田口	9:09	-
まんでん前	9:10	-
旭小学校	-	-
旭インター	9:12	-
岩地谷	9:13	-
下岩地	9:14	-
旭温泉	9:15	-
白角	9:16	-
高幡	9:17	-
下木田	9:18	-
後谷口	9:19	-
松乃田駅前	9:20	-
木上ノ原	9:21	-
	9:22	-

【今市方面行き】

バス停名	1		2	
	平日	火	平日	火
上ノ原	6:49	9:24	-	-
木田	6:50	9:25	-	-
松乃田駅前	6:51	9:26	-	-
後谷口	6:52	9:27	-	-
下木田	6:53	9:28	-	-
高幡	6:54	9:29	-	-
白角	6:55	9:30	-	-
旭温泉	6:56	9:31	-	-
下岩地	6:57	9:32	-	-
岩地谷	6:58	9:33	-	-
旭インター	6:59	9:34	-	-
旭小学校	-	-	-	-
まんでん前	7:01	9:36	-	-
木田口	7:02	-	-	-
柳	7:03	-	-	-
高幡	7:04	-	-	-
下木田	-	-	-	-
後谷口	-	9:40	-	-
松乃田駅前	-	9:41	-	-
木上ノ原	-	9:42	-	-
	7:05	9:43	-	-

■戸川線

【戸川・矢上方面行き】

バス停名	1		2	
	毎日	毎日	毎日	毎日
まんでん前	13:40	17:35	14:10	18:05
木田口	13:41	17:36	14:11	18:06
柳	13:42	17:37	14:12	18:07
福	13:43	17:38	14:14	18:09
石見今市	13:44	17:39	14:15	18:10
加古屋	13:45	17:40	14:16	18:11
綱切	13:46	17:41	14:17	18:12
小見谷	13:47	17:42	14:18	18:13
大石谷	13:48	17:43	14:19	18:14
和	13:49	17:44	14:20	18:15
土居谷	13:50	17:45	14:22	18:17
上和田	13:51	17:46	14:23	18:18
和田公民館前	13:52	17:47	14:24	18:19
重	13:53	17:48	14:25	18:20
重バス停前	13:54	17:49	14:26	18:21
清岸寺前	13:55	17:50	14:27	18:22
和田本郷	13:56	17:51	14:28	18:23
登り尾	13:58	17:53	14:29	18:24
新戸川橋	13:59	17:54	14:30	18:25
戸川口	14:00	17:55	14:31	18:26
和田屋橋	14:01	17:56	14:32	18:27
中戸川	14:02	17:57	14:33	18:28
和田屋橋	14:03	17:58	14:34	18:29
戸川口	14:04	17:59	14:35	18:30
川下口	14:06	18:01	14:36	18:31
春日自治会館口	14:07	18:02	14:37	18:32
泊里原	14:08	18:03	14:38	18:33

【今市方面行き】

バス停名	1		2		3	
	平日	平日	平日	平日	平日	平日
泊里原	14:10	18:05	-	-	-	-
春日自治会館口	14:11	18:06	-	-	13:08	18:28
川下口	14:12	18:07	-	-	13:10	18:29
戸川口	14:14	18:09	-	-	13:11	18:30
和田屋橋	14:15	18:10	-	-	13:12	18:31
中戸川	14:16	18:11	-	-	13:13	18:32
和田屋橋	14:17	18:12	-	-	13:15	18:34
戸川口	14:18	18:13	-	-	13:17	18:36
新戸川橋	14:19	18:14	-	-	13:18	18:37
登り尾	14:20	18:15	-	-	13:20	18:39
和田本郷	14:22	18:17	-	-	13:21	18:40
清岸寺前	14:23	18:18	-	-	13:24	18:43
重バス停前	14:24	18:19	-	-	13:25	18:44
重	14:25	18:20	-	-	13:26	18:45
和田公民館前	14:26	18:21	-	-	13:27	18:46
上和田	14:27	18:22	-	-	13:28	18:47
土居谷	14:28	18:23	-	-	13:29	18:48
和	14:29	18:24	-	-	13:30	18:49
大石谷	14:30	18:25	-	-	13:31	18:50
小見谷	14:31	18:26	-	-	13:32	18:51
綱切	14:32	18:27	-	-	13:33	18:52
加古屋	14:33	18:28	-	-	13:34	18:53
石見今市	14:34	18:29	-	-	13:36	18:55
福	14:35	18:30	-	-	13:37	18:56
木田口	14:36	18:31	-	-	13:38	18:57
まんでん前	14:37	18:32	-	-	13:39	18:58
	14:38	18:33	-	-	13:40	18:59

■瑞穂線

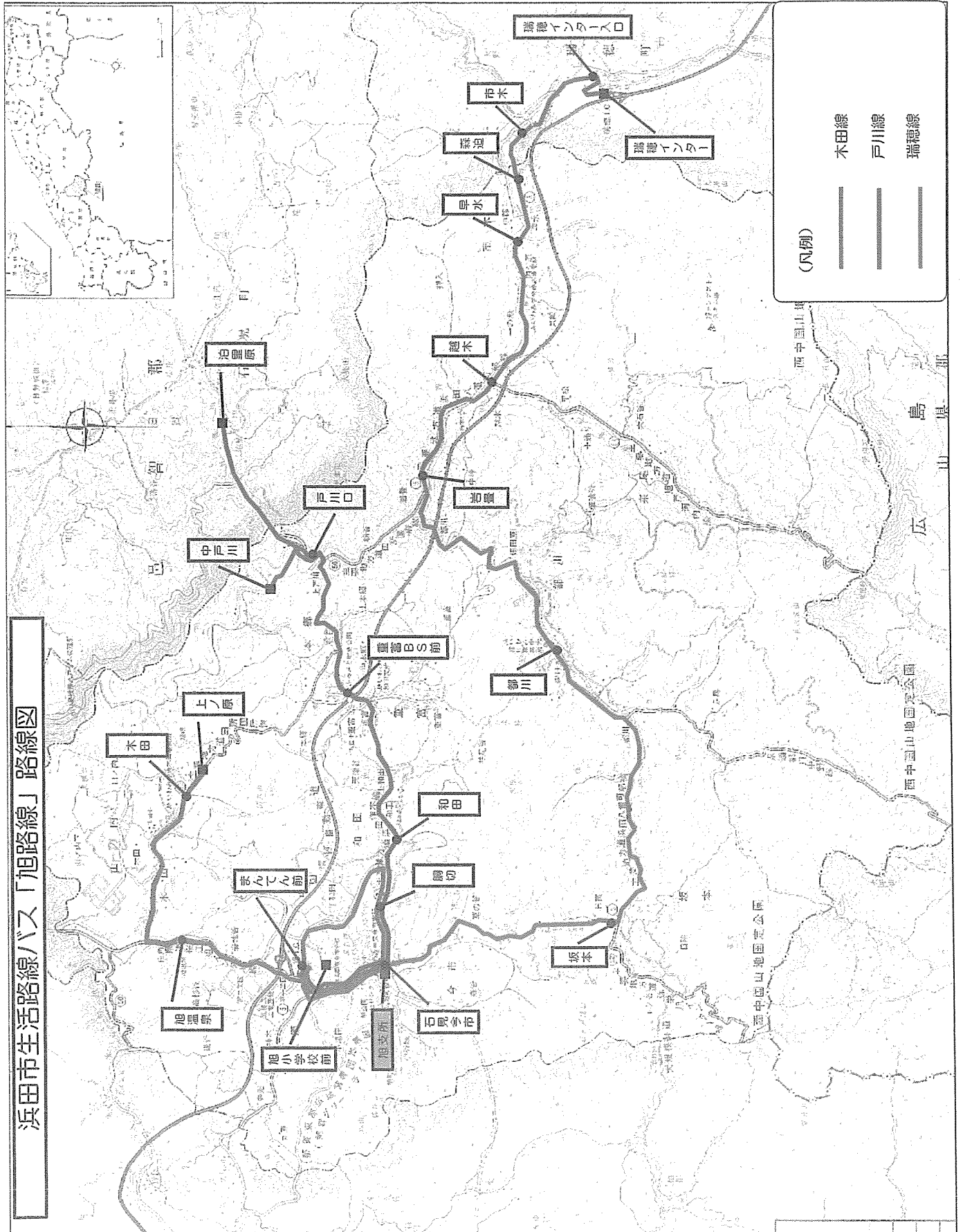
【瑞穂インター方面行き】

バス停名	1		2		3	
	平日	平日	平日	平日	平日	平日
旭小学校	-	-	-	-	-	-
まんでん前	8:13	13:08	8:13	13:08	18:28	18:28
木田口	8:15	13:10	8:15	13:10	18:29	18:29
福	8:16	13:11	8:16	13:11	18:30	18:30
石見今市	8:17	13:12	8:17	13:12	18:31	18:31
綱切	8:18	13:13	8:18	13:13	18:32	18:32
木田口	8:20	13:15	8:20	13:15	18:34	18:34
重	8:22	13:17	8:22	13:17	18:36	18:36
重	8:23	13:18	8:23	13:18	18:37	18:37
坂本	8:25	13:20	8:25	13:20	18:39	18:39
下坂本	8:26	13:21	8:26	13:21	18:40	18:40
清	8:29	13:24	8:29	13:24	18:43	18:43
樋ノ木谷	8:30	13:25	8:30	13:25	18:44	18:44
大宮前	8:31	13:26	8:31	13:26	18:45	18:45
重	8:32	13:27	8:32	13:27	18:46	18:46
重	8:33	13:28	8:33	13:28	18:47	18:47
和川公民館前	8:34	13:29	8:34	13:29	18:48	18:48
和	8:35	13:30	8:35	13:30	18:49	18:49
林蔵寺前	8:36	13:31	8:36	13:31	18:50	18:50
畑田原	8:37	13:32	8:37	13:32	18:51	18:51
上赤谷	8:38	13:33	8:38	13:33	18:52	18:52
下赤谷	8:39	13:34	8:39	13:34	18:53	18:53
重	8:41	13:36	8:41	13:36	18:55	18:55
重	8:42	13:37	8:42	13:37	18:56	18:56
春日自治会館前	8:43	13:38	8:43	13:38	18:57	18:57
重	8:44	13:39	8:44	13:39	18:58	18:58
一ノ瀬	8:45	13:40	8:45	13:40	18:59	18:59
貝崎橋	8:46	13:41	8:46	13:41	19:00	19:00
内ヶ原	8:47	13:42	8:47	13:42	19:01	19:01
早水	8:48	13:43	8:48	13:43	19:02	19:02
中	8:49	13:44	8:49	13:44	19:03	19:03
重	8:50	13:45	8:50	13:45	19:04	19:04
矢上	8:51	13:46	8:51	13:46	止	止
市	8:52	13:47	8:52	13:47	止	止
本	8:53	13:48	8:53	13:48	止	止
岩ヶ迫	8:54	13:49	8:54	13:49	止	止
重	8:55	13:50	8:55	13:50	止	止
瑞穂インター	8:56	13:51	8:56	13:51	止	止
瑞穂インター	8:58	13:53	8:58	13:53	止	止

【今市方面行き】

バス停名	1		2		3	
	平日	平日	平日	平日	平日	平日
瑞穂インター	-	9:00	9:00	14:00	-	-
瑞穂インター	-	9:02	9:02	14:02	-	-
重	-	9:03	9:03	14:03	-	-
岩ヶ迫	-	9:04	9:04	14:04	-	-
本	-	9:06	9:06	14:06	-	-
矢上	-	9:07	9:07	14:07	-	-
重	6:27	9:08	9:08	14:08	-	-
中	6:28	9:09	9:09	14:09	-	-
早水	6:29	9:10	9:10	14:10	-	-
内ヶ原	6:30	9:11	9:11	14:11	-	-
貝崎橋	6:31	9:12	9:12	14:12	-	-
一ノ瀬	6:32	9:13	9:13	14:13	-	-
越木	6:33	9:14	9:14	14:14	-	-
春日自治会館前	6:34	9:15	9:15	14:15	-	-
重	6:35	9:16	9:16	14:16	-	-
重	6:36	9:17	9:17	14:17	-	-
下赤谷	6:38	9:19	9:19	14:19	-	-
上赤谷	6:39	9:20	9:20	14:20	-	-
畑田原	6:40	9:21	9:21	14:21	-	-
林蔵寺前	6:41	9:22	9:22	14:22	-	-
和川	6:42	9:23	9:23	14:23	-	-
和川公民館前	6:43	9:24	9:24	14:24	-	-
重	6:44	9:25	9:25	14:25	-	-
大宮前	6:45	9:26	9:26	14:26	-	-
谷口	6:46	9:27	9:27	14:27	-	-
樋ノ木谷	6:47	9:28	9:28	14:28	-	-
池原	6:48	9:29	9:29	14:29	-	-
下坂本	6:51	9:32	9:32	14:32	-	-
坂本	6:52	9:33	9:33	14:33	-	-
重	6:54	9:35	9:35	14:35	-	-
重	6:55	9:36	9:36	14:36	-	-
岩ヶ迫	6:57	9:38	9:38	14:38	-	-
石見今市	6:59	9:40	9:40	14:40	-	-
福	7:00	9:41	9:41	14:41	-	-
柳	7:01	9:42	9:42	14:42	-	-
木田口	7:02	9:43	9:43	14:43	-	-
まんでん前	7:03	9:45	9:45	14:45	-	-
旭小学校	止	止	止	止	-	-

浜田市生活路線バス「旭路線」路線図



浜田市予約型乗合タクシー「旭地区」の運行計画の変更について

1 概要

道路運送法第4条に基づいて運行している一般乗合旅客自動車運送事業（浜田市予約型乗合タクシー「旭地区」）について、稼働率及び住民からの要望に基づいて運行区域、便数の見直しを行うもの。

2 変更理由

稼働状況を踏まえ、運行便数の削減、運行日の変更を行う。木田・山ノ内線、和田線については、瑞穂インター方面への路線を新設する。

3 変更内容

(1) 変更日 令和3年4月1日

(2) 詳細

①木田・山ノ内線 稼働状況を踏まえ、減便を行う。また、瑞穂インター方面を新設する。

項目	現行	変更後
運行曜日	毎週月曜日 第2・第4木曜日	毎週月曜日 第3火曜日
運行経路	毎週月曜日 山ノ内－木田－今市 第2・第4木曜日 山ノ内－木田－今市	毎週月曜日 山ノ内－木田－今市 第3火曜日 山ノ内－木田－瑞穂 IC

②和田線 稼働状況を踏まえ、減便を行う。また、瑞穂インター方面を新設する。

項目	現行	変更後
運行曜日	毎週月曜日 第2・第4木曜日	毎週月曜日 第1火曜日
運行経路	毎週月曜日 戸川－和田－今市 第2・第4木曜日 戸川－和田－今市	毎週月曜日 戸川－和田－今市 第1火曜日 和田－戸川－瑞穂 IC

③坂本・都川線 稼働状況を踏まえ、減便を行う。

項目	現行	変更後
運行曜日	毎週水曜日 第2・第4火曜日	毎週水曜日 第2火曜日
運行経路	毎週水曜日 坂本－都川－瑞穂 IC 第2・第4火曜日 都川－坂本－今市	毎週水曜日 坂本－都川－瑞穂 IC <u>第2火曜日</u> 都川－坂本－今市

④市木・来尾線 稼働状況を踏まえ、減便を行う。

項目	現行	変更後
運行曜日	毎週火曜日	<u>第2・第4火曜日</u>
運行経路	来尾－市木－瑞穂 IC	来尾－市木－瑞穂 IC

(3) 時刻表 26 ページ

(4) 路線図 27 ページ

4 実績

(1) 利用者数

路線名	年度	平成30年度	令和元年度	令和2年度 (4～9月)
	木田・山ノ内線	182人	186人	110人
和田線	98人	92人	64人	
坂本・都川線	166人	199人	106人	
市木・来尾線	243人	186人	80人	

(2) 計画1便当たり利用者数及び運行／運休便数

路線名	年度	平成30年度	令和元年度	令和2年度 (4～9月)
木田・山ノ内線		1.3人 (80便/58便)	1.4人 (69便/65便)	2.0人 (35便/21便)
和田線		0.7人 (67便/72便)	0.7人 (60便/74便)	1.1人 (28便/28便)
坂本・都川線		1.1人 (68便/82便)	1.4人 (86便/58便)	1.7人 (38便/24便)
市木・来尾線		2.3人 (50便/56便)	1.9人 (47便/53便)	1.8人 (18便/26便)

(3) 運行委託料

項目	年度	平成30年度	令和元年度	令和2年度
委託事業者		(株)Fromハート	(株)Fromハート	(株)Fromハート
運行委託料(年額)		1,909千円	1,927千円	1,945千円

浜田市予約型乗合タクシー旭地区時刻表

【木田・山ノ内線】

運行日 経由地	毎週月曜	
	山ノ内⇄木田⇄今市	
	1	2
木田郵便局	9:05	11:40
上ノ原	9:06	11:39
山ノ内	9:18	11:27
白角	9:26	11:19
あさひ診療所	9:30	11:15
まんでん	-	-
今市	9:35	11:10

運行日 経由地	第3火曜	
	山ノ内⇄木田⇄瑞穂IC	
	1	2
木田郵便局	7:37	13:15
上ノ原	7:40	13:12
山ノ内	7:50	13:02
白角	7:58	12:54
あさひ診療所	8:00	12:52
まんでん	8:02	12:50
上田医院	8:25	12:27
瑞穂インター	8:29	12:23

【和田線】

運行日 経由地	毎週月曜	
	戸川⇄重富⇄和田⇄今市	
	1	2
戸川	8:12	10:46
本郷	8:21	10:37
重富	8:29	10:29
和田	8:37	10:21
今市	8:41	-
あさひ診療所	8:48	10:17
今市	-	10:10

運行日 経由地	第1火曜	
	和田⇄重富⇄戸川⇄瑞穂IC	
	1	2
今市	7:35	13:17
和田	7:49	13:03
重富	7:59	12:53
本郷	8:07	12:45
戸川	8:12	12:40
上田医院	8:25	12:27
瑞穂インター	8:29	12:23

【坂本・都川線】

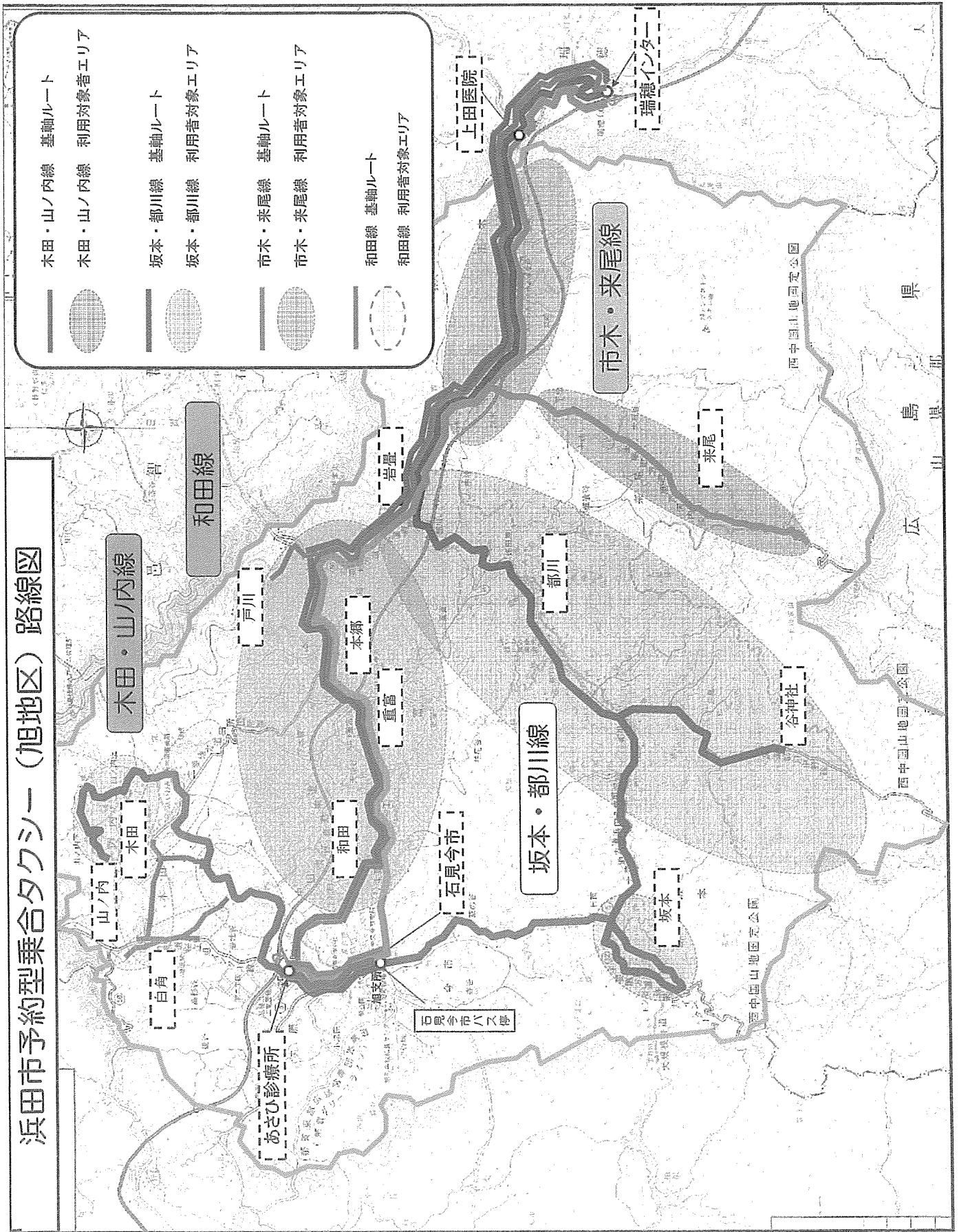
運行日 経由地	第2火曜	
	都川⇄坂本⇄今市	
	1	2
岩畳	8:40	12:15
都川	8:48	12:07
谷神社	9:00	11:55
坂本	9:24	11:31
今市	9:31	11:24
		11:04
あさひ診療所	9:35	11:00

運行日 経由地	毎週水曜	
	坂本⇄都川⇄瑞穂IC	
	1	2
まんでん	-	13:16
今市	-	13:13
坂本	7:25	13:06
谷神社	7:49	12:41
都川	8:01	12:29
岩畳	8:09	12:21
上田医院	8:18	12:12
瑞穂インター	8:23	12:07

【市木・来尾線】

運行日 経由地	第2・第4火曜	
	来尾⇄市木⇄瑞穂IC	
	1	2
まんでん	-	13:27
今市	-	13:23
来尾	7:55	12:56
越木	8:04	12:47
早水	8:12	12:39
上田医院	8:16	12:35
瑞穂インター	8:21	12:30

浜田市予約型乗合タクシー（旭地区）路線図



生活路線バス(三隅路線)の運行計画の変更について

1 概要

道路運送法第78条に基づいて運行している自家用有償旅客運送（浜田市生活路線バス「三隅路線」）について、利用実態に基づき、運行経路及び時刻の見直しを行うもの。

2 変更理由

利用者の利便性向上のため、また利用実績により、運行便数、運行時刻及び運行経路等の見直しを図る。

3 変更内容

(1) 変更日 令和3年4月1日

(2) 内 容
 ①運行経路
 ②運行距離
 ③バス停新設
 ④バス停名称
 ⑤運行時刻
 ⑥運行日
 ⑦便数

について、変更を行う。詳細については、次のとおり。(系統別)

ア 循環線右回り

項目	現行	変更後
①運行経路	第3便 三保三隅駅～三保三隅駅 第7便 三保三隅駅～三保三隅駅	<u>第3便</u> <u>三保三隅駅～三隅支所</u> <u>第7便</u> <u>三保三隅駅～門殿口</u>
②運行距離	第3便 18.4 km 第7便 18.4 km	<u>第3便 21.0 km</u> <u>第7便 7.6 km</u>
③バス停新設	門殿～松原集会所	門殿～ <u>門殿口</u> ～松原集会所
④バス停名称	みすみ荘	<u>消防署</u>

⑤運行時刻	第3便 8:10 発 第6便 14:40 発 第7便 16:50 発	第3便 <u>8:15</u> 発 第6便 <u>16:50</u> 発 第7便 <u>18:20</u> 発
⑥運行日	土曜・祝日運行日 第1便・第2便・第7便	土曜・祝日運行日 第1便・第2便・ <u>第6便</u>

イ 循環線左回り

項目	現行	変更後
①運行経路	第7便 三保三隅駅～岡見駅	第7便 <u>三保三隅駅～三保三隅駅</u>
②運行距離	第7便 6.3 km	第7便 <u>18.4 km</u>
④バス停名称	みすみ荘	<u>消防署</u>
⑤運行時刻	第2便 8:30 発 第3便 12:10 発 第4便 14:05 発 第5便 16:27 発 第6便 17:40 発 第7便 18:41 発	第2便 <u>8:10</u> 発 第3便 <u>10:30</u> 発 第4便 <u>11:45</u> 発 第5便 <u>14:05</u> 発 第6便 <u>16:40</u> 発 第7便 <u>17:50</u> 発
⑥運行日	土曜日運行 第1便・第2便・第6便 祝日運行 第1便	<u>土曜日・祝日運行</u> <u>第1便・第6便</u>

ウ 黒沢矢原線

項目	現行	変更後
④バス停名称	鹿子谷	<u>鹿子谷口</u>
⑤運行時刻	第2便 7:40 発 第5便 14:30 発	第2便 <u>7:35</u> 発 第5便 <u>14:00</u> 発
⑦便数	7便/日 (月～土曜日運行)	<u>6便/日</u> (月～土曜日運行)

エ 井野三隅線

項目	現行	変更後
⑦便数	3 便/日 (月～土曜日運行)	<u>2 便/日</u> (月～土曜日運行)

オ 白砂西河内線

項目	現行	変更後
①運行経路	専正寺⇔道正橋⇔三隅支所	専正寺⇔ <u>サンプラム</u> ⇔三隅支所⇔ <u>消防署</u>
②運行距離	11.8 km	<u>12.3 km</u>
⑤運行時刻	第 2 便 11 : 30 発	第 2 便 <u>11 : 28</u> 発

カ 平原森溝線

項目	現行	変更後
①運行経路	三保三隅駅⇔三隅支所	三保三隅駅⇔ <u>サンプラム</u> ⇔三隅支所⇔ <u>消防署</u>
②運行距離	8 km	<u>8.5 km</u>
⑤運行時刻	第 2 便 12 : 15 発	第 2 便 <u>11 : 31</u> 発

キ 周布地今明線

項目	現行	変更後
⑤運行時刻	第 1 便 9 : 00 発	第 1 便 <u>8 : 50</u> 発

ク 井野室谷線

項目	現行	変更後
①運行経路	三保三隅駅⇔三隅支所	三保三隅駅⇔ <u>サンプラム</u> ⇔三隅支所⇔ <u>消防署</u>
②運行距離	21.4 km	<u>21.9 km</u>
⑤運行時刻	第 1 便 9 : 00 発 第 2 便 12 : 20 発	第 1 便 <u>8 : 52</u> 発 第 2 便 <u>12 : 16</u> 発
⑦便数	3 便/日 (火曜日運行)	<u>2 便/日</u> (火曜日運行)