

浜田市国民健康保険運営協議会

(令和2年度第2回)

参考資料 1

浜田市国民健康保険運営協議会

## 参考資料

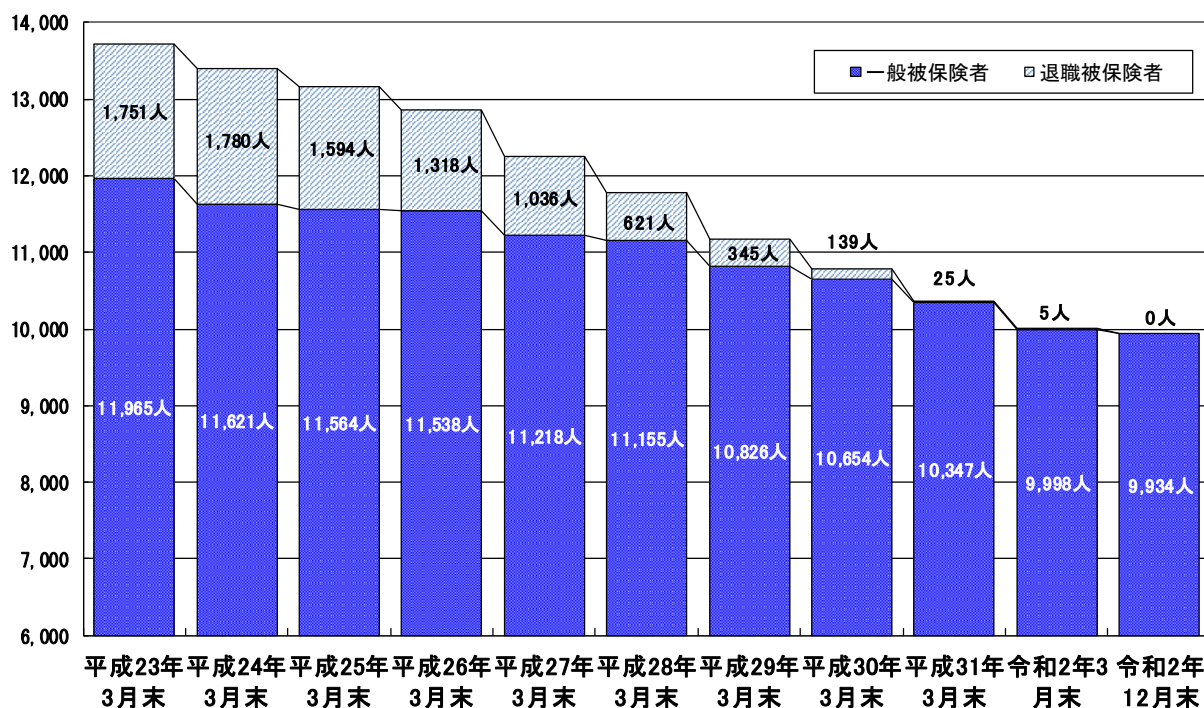
I	浜田市国民健康保険の状況	
1	浜田市国民健康保険被保険者の推移	P. 2
2	浜田市国民健康保険料率の推移	
(1)	浜田市国民健康保険料率の推移	P. 3
(2)	基礎賦課限度額等の推移	P. 6
II	浜田市国民健康保険財政調整基金の状況	
1	浜田市国民健康保険財政調整基金の残高状況	P. 7
2	保健事業における自治区別残高状況	P. 8
III	保険給付の状況	
1	一般被保険者に係る給付	
(1)	療養給付費	P. 9
(2)	療養費	P. 10
(3)	高額療養費	P. 11
2	退職被保険者等に係る給付	
(1)	療養給付費	P. 12
(2)	療養費	P. 13
(3)	高額療養費	P. 14
3	その他の給付	
(1)	出産育児一時金	P. 15
(2)	葬祭費	P. 16
IV	特定健康診査の受診状況	
1	特定健康診査における受診者数及び受診率の状況	P. 17
V	令和2年度上半期(3月～8月診療分)一人あたり医療費状況(速報値)	
1	島根県国民健康保険団体連合会資料	P. 18

# I 浜田市国民健康保険の状況

## 1 浜田市国民健康保険被保険者の推移

年月	総世帯数 (世帯)	総人口 (人)	加入世帯状況		加入被保険者状況					
			世帯数 (世帯)	加入 割合 (%)	被保険者数 (人)	加入 割合 (%)	一般被保険者		退職被保険者	
							被保険者数 (人)	構成 割合 (%)	被保険者数 (人)	構成 割合 (%)
平成23年3月末	26,612	59,701	8,830	33.2%	13,716	23.0%	11,965	87.2%	1,751	12.8%
平成24年3月末	26,759	59,084	8,688	32.5%	13,401	22.7%	11,621	86.7%	1,780	13.3%
平成25年3月末	26,783	58,523	8,579	32.0%	13,158	22.5%	11,564	87.9%	1,594	12.1%
平成26年3月末	26,772	57,778	8,414	31.4%	12,856	22.3%	11,538	89.7%	1,318	10.3%
平成27年3月末	26,715	56,990	8,153	30.5%	12,254	21.5%	11,218	91.5%	1,036	8.5%
平成28年3月末	26,628	56,159	7,946	29.8%	11,776	21.0%	11,155	94.7%	621	5.3%
平成29年3月末	26,559	55,553	7,595	28.6%	11,171	20.1%	10,826	96.9%	345	3.1%
平成30年3月末	26,330	54,586	7,418	28.2%	10,793	19.8%	10,654	98.7%	139	1.3%
平成31年3月末	26,181	53,710	7,187	27.5%	10,372	19.3%	10,347	99.8%	25	0.2%
令和2年3月末	25,402	52,834	6,969	27.4%	10,003	18.9%	9,998	100.0%	5	0.0%
令和2年12月末	26,090	52,605	6,970	26.7%	9,934	18.9%	9,934	100.0%	0	0.0%

(単位：人)



- 令和2年12月末日被保険者加入状況について被保険者数は減少状況にある。

## 2 浜田市国民健康保険料率の推移

### (1) 浜田市国民健康保険料率の推移

年度	区分		浜田	金城	旭	弥栄	三隅
平成18年度	医療分	所得割	7.40%	7.15%	7.40%	7.40%	5.70%
		資産割	30.00%	30.00%	30.00%	30.00%	30.00%
		均等割	27,000円	25,000円	21,000円	22,600円	21,600円
		平等割	18,300円	18,300円	16,200円	16,000円	18,300円
	介護分	所得割	1.50%	0.90%	0.80%	0.93%	0.68%
		資産割	11.40%	8.22%	7.50%	7.84%	6.00%
		均等割	8,400円	5,800円	5,500円	6,200円	4,800円
		平等割	4,300円	3,200円	3,000円	3,300円	2,700円
平成19年度	医療分	所得割	7.40%	7.20%	7.40%	7.40%	6.03%
		資産割	30.00%	30.00%	30.00%	30.00%	30.00%
		均等割	27,000円	25,200円	22,200円	23,400円	22,500円
		平等割	18,300円	18,300円	16,500円	16,500円	18,300円
	介護分	所得割	1.68%	1.06%	0.98%	1.08%	0.88%
		資産割	10.80%	8.74%	8.16%	8.43%	6.96%
		均等割	8,700円	6,300円	6,000円	6,600円	5,700円
		平等割	4,500円	3,600円	3,300円	3,600円	3,000円
平成20年度	医療分 + 支援金分	所得割	7.40%	7.26%	7.40%	7.40%	6.57%
		資産割	30.00%	30.00%	30.00%	30.00%	30.00%
		均等割	27,000円	25,800円	24,000円	24,900円	24,300円
		平等割	18,300円	18,300円	17,100円	17,100円	18,300円
	医療分	所得割	5.44%	5.33%	5.44%	5.44%	4.83%
		資産割	22.00%	22.00%	22.00%	22.00%	22.00%
		均等割	19,800円	18,900円	17,700円	18,300円	17,700円
		平等割	13,500円	13,500円	12,600円	12,600円	13,500円
	支援金分	所得割	1.96%	1.93%	1.96%	1.96%	1.74%
		資産割	8.00%	8.00%	8.00%	8.00%	8.00%
		均等割	7,200円	6,900円	6,300円	6,600円	6,600円
		平等割	4,800円	4,800円	4,500円	4,500円	4,800円
	介護分	所得割	1.56%	1.26%	1.21%	1.27%	1.15%
		資産割	9.22%	8.93%	8.58%	8.75%	7.78%
		均等割	8,100円	6,900円	6,900円	7,200円	6,600円
		平等割	3,900円	3,600円	3,600円	3,600円	3,300円
平成21年度	医療分 + 支援金分	所得割	7.40%	7.34%	7.40%	7.40%	7.06%
		資産割	廃止				
		均等割	27,000円	26,100円	25,500円	26,100円	25,800円
		平等割	18,300円	18,300円	17,400円	17,400円	18,300円
	医療分	所得割	5.44%	5.40%	5.44%	5.44%	5.19%
		資産割	廃止				
		均等割	19,800円	19,200円	18,900円	19,200円	18,900円
		平等割	13,500円	13,500円	12,900円	12,900円	13,500円
	支援金分	所得割	1.96%	1.94%	1.96%	1.96%	1.87%
		資産割	廃止				
		均等割	7,200円	6,900円	6,600円	6,900円	6,900円
		平等割	4,800円	4,800円	4,500円	4,500円	4,800円
	介護分	所得割	1.56%	1.44%	1.42%	1.44%	1.39%
		資産割	廃止				
		均等割	8,100円	7,500円	7,500円	7,500円	7,500円
		平等割	3,900円	3,600円	3,600円	3,600円	3,600円

年度	区分		浜田	金城	旭	弥栄	三隅
平成22年度	医療分 + 支援金分	所得割	7.40%	7.36%	7.40%	7.40%	7.30%
		資産割	廃止				
		均等割	27,000円	26,700円	26,400円	26,700円	26,700円
		平等割	18,300円	18,300円	18,000円	18,000円	18,300円
	医療分	所得割	5.44%	5.42%	5.44%	5.44%	5.37%
		資産割	廃止				
		均等割	19,800円	19,500円	19,500円	19,500円	19,500円
		平等割	13,500円	13,500円	13,200円	13,200円	13,500円
	支援金分	所得割	1.96%	1.94%	1.96%	1.96%	1.93%
		資産割	廃止				
		均等割	7,200円	7,200円	6,900円	7,200円	7,200円
		平等割	4,800円	4,800円	4,800円	4,800円	4,800円
	介護分	所得割	1.56%	1.53%	1.52%	1.52%	1.51%
		資産割	廃止				
		均等割	8,100円	7,800円	7,800円	7,800円	7,800円
		平等割	3,900円	3,900円	3,900円	3,900円	3,900円

平成23年度から 浜田市統一保険料

区分			平成23年度	平成24年度	平成25年度	平成26年度	平成27年度
医療分 + 支援金分	応能割	所得割	7.40%	8.00%	9.40%	11.93%	11.93%
		均等割	27,000円	27,000円	27,600円	35,400円	35,400円
	応益割	平等割	18,300円	18,300円	19,200円	24,600円	24,600円
医療分	応能割	所得割	5.44%	5.89%	6.89%	8.97%	8.97%
		均等割	19,800円	19,800円	20,100円	27,000円	27,000円
	応益割	平等割	13,500円	13,500円	14,100円	18,600円	18,600円
支援金分	応能割	所得割	1.96%	2.11%	2.51%	2.96%	2.96%
		均等割	7,200円	7,200円	7,500円	8,400円	8,400円
	応益割	平等割	4,800円	4,800円	5,100円	6,000円	6,000円
介護分	応能割	所得割	1.79%	2.01%	2.77%	3.10%	2.64%
		均等割	7,800円	8,100円	8,700円	10,500円	9,300円
	応益割	平等割	3,900円	4,500円	5,100円	5,400円	5,000円

区分			平成28年度	平成29年度	平成30年度
医療分 + 支援金分	応能割	所得割	11.93%	11.93%	11.93%
		均等割	35,400円	35,400円	35,400円
	応益割	平等割	24,600円	24,600円	24,600円
医療分	応能割	所得割	8.97%	8.97%	8.88%
		均等割	27,000円	27,000円	26,200円
	応益割	平等割	18,600円	18,600円	18,200円
支援金分	応能割	所得割	2.96%	2.96%	3.05%
		均等割	8,400円	8,400円	9,200円
	応益割	平等割	6,000円	6,000円	6,400円
介護分	応能割	所得割	2.49%	2.53%	1.98%
		均等割	9,300円	9,600円	8,000円
	応益割	平等割	4,400円	4,700円	3,800円

区分			令和元年度	令和2年度	対元年度 上昇率等
医療分 + 支援金分	応能割	所得割	11.93%	<b>11.93%</b>	0.00ポイント
	応益割	均等割	35,400円	<b>35,400円</b>	0円
		平等割	24,600円	<b>24,600円</b>	0円
医療分	応能割	所得割	9.03%	<b>8.94%</b>	▲0.09ポイント
	応益割	均等割	26,600円	<b>26,400円</b>	▲200円
		平等割	18,800円	<b>18,800円</b>	0円
支援金分	応能割	所得割	2.90%	<b>2.99%</b>	0.09ポイント
	応益割	均等割	8,800円	<b>9,000円</b>	200円
		平等割	5,800円	<b>5,800円</b>	0円
介護分	応能割	所得割	2.66%	<b>2.66%</b>	0.00ポイント
	応益割	均等割	9,900円	<b>9,900円</b>	0円
		平等割	5,000円	<b>5,000円</b>	0円

## (2) 基礎賦課限度額等の推移

年度	基礎賦課 限度額 (医療分)	後期高齢者 支援金等 賦課限度額	介護納付金 賦課限度額	賦課限度額 合計	引上額	備考
平成11年度	53万円	—	—	53万円		
平成12年度	53万円	—	7万円	60万円	7万円	介護保険制度施行
平成13年度	53万円	—	7万円	60万円		
平成14年度	53万円	—	7万円	60万円		
平成15年度	53万円	—	8万円	61万円	1万円	
平成16年度	53万円	—	8万円	61万円		
平成17年度	53万円	—	8万円	61万円		
平成18年度	53万円	—	9万円	62万円	1万円	
平成19年度	56万円	—	9万円	65万円	3万円	
平成20年度	47万円	12万円	9万円	68万円	3万円	後期高齢者医療制度施行
平成21年度	47万円	12万円	10万円	69万円	1万円	
平成22年度	50万円	13万円	10万円	73万円	4万円	
平成23年度	51万円	14万円	12万円	77万円	4万円	
平成24年度	51万円	14万円	12万円	77万円		
平成25年度	51万円	14万円	12万円	77万円		
平成26年度	51万円	16万円	14万円	81万円	4万円	
平成27年度	52万円	17万円	16万円	85万円	4万円	
平成28年度	54万円	19万円	16万円	89万円	4万円	
平成29年度	54万円	19万円	16万円	89万円		
平成30年度	58万円	19万円	16万円	93万円	4万円	国保都道府県単位化
令和元年度	61万円	19万円	16万円	96万円	3万円	
令和2年度	<b>63万円</b>	<b>19万円</b>	<b>17万円</b>	<b>99万円</b>	<b>3万円</b>	

※旧三隅町は保険税であるため、平成17年度以前について、賦課限度額を課税限度額に読み替える。

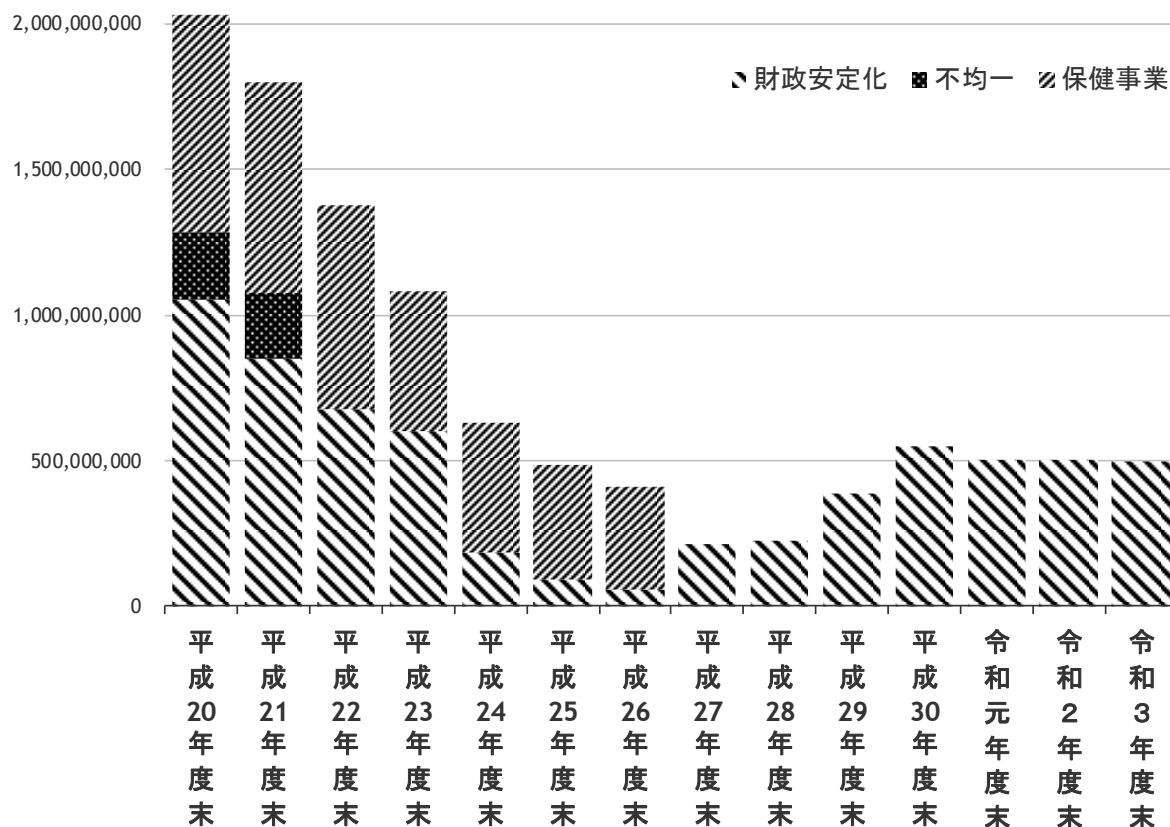
## Ⅱ 浜田市国民健康保険財政調整基金の状況

### 1 浜田市国民健康保険財政調整基金の残高状況



年度	区分	浜田市国民健康保険財政調整基金の区分			合計
		財政安定化	不均一	保健事業	
平成24年度	年度当初計	599,239,145		484,191,090	1,083,430,235
	積立額	53,130,430		0	53,130,430
	取崩額	▲465,834,709		▲38,549,049	▲504,383,758
	積立・取崩計	▲412,704,279		▲38,549,049	▲451,253,328
	計	186,534,866		445,642,041	632,176,907
平成25年度	年度当初計	186,534,866		445,642,041	632,176,907
	積立額	74,429,934		0	74,429,934
	取崩額	▲171,964,470		▲50,774,891	▲222,739,361
	積立・取崩計	▲97,534,536		▲50,774,891	▲148,309,427
	計	89,000,330		394,867,150	483,867,480
平成26年度	年度当初計	89,000,330		394,867,150	483,867,480
	積立額	34,936,901		0	34,936,901
	取崩額	▲69,984,809		▲37,175,428	▲107,160,237
	積立・取崩計	▲35,047,908		▲37,175,428	▲72,223,336
	計	53,952,422		357,691,722	411,644,144
平成27年度	年度当初計	53,952,422		357,691,722	411,644,144
	積立額	31,335,983		0	31,335,983
	取崩額	▲197,456,986		▲30,925,117	▲228,382,103
	積立・取崩計	▲166,121,003		▲30,925,117	▲197,046,120
	計	▲112,168,581		326,766,605	214,598,024
	(区分統合)	214,598,024			214,598,024
平成28年度	年度当初計	214,598,024			214,598,024
	積立額	16,818,437			16,818,437
	取崩額	▲4,453,283			▲4,453,283
	積立・取崩計	12,365,154			12,365,154
	計	226,963,178			226,963,178
平成29年度	年度当初計	226,963,178			226,963,178
	積立額	161,229,416			161,229,416
	取崩額	▲364,185			▲364,185
	積立・取崩計	160,865,231			160,865,231
	計	387,828,409			387,828,409
平成30年度	年度当初計	387,828,409			387,828,409
	積立額	161,491,186			161,491,186
	取崩額	0			0
	積立・取崩計	161,491,186			161,491,186
	計	549,319,595			549,319,595
令和元年度	年度当初計	549,319,595			549,319,595
	積立額	44,141,375			44,141,375
	取崩額	▲90,000,000			▲90,000,000
	積立・取崩計	▲45,858,625			▲45,858,625
	計	503,460,970			503,460,970
令和2年度 【3月補正後】	年度当初計	503,460,970			503,460,970
	積立額	32,265,000			32,265,000
	取崩額	▲30,000,000			▲30,000,000
	積立・取崩計	2,265,000			2,265,000
	計	505,725,970			505,725,970
令和3年度 【当初】	年度当初計	505,725,970			505,725,970
	積立額	753,000			753,000
	取崩額	▲10,000,000			▲10,000,000
	積立・取崩計	▲9,247,000			▲9,247,000
	計	496,478,970			496,478,970

## 浜田市国民健康保険財政調整基金の残高状況



## 2 保健事業における自治区別残高状況

(単位：円)

年度	区分	保健事業計	自治区別				
			浜田	金城	旭	弥栄	三隅
21年度	取崩額	▲22,863,208	▲267,305	▲1,820,822	▲4,673,701	▲6,664,074	▲9,437,306
	年度末残額	725,449,176	114,968,254	57,632,290	237,574,701	79,341,917	235,932,014
22年度	取崩額	▲26,307,800	▲402,718	▲1,733,720	▲6,774,161	▲3,020,978	▲14,376,223
	年度末残額	699,141,376	114,565,536	55,898,570	230,800,540	76,320,939	221,555,791
23年度	取崩額	▲88,350,672	▲32,604,568	▲11,798,857	▲10,265,395	▲10,006,169	▲23,675,683
	H20～H22分	▲144,930,676	▲100,292,030	▲11,884,315	▲9,130,632	▲4,782,712	▲18,840,987
	年度末残額	484,191,090	0	32,215,398	211,404,513	61,532,058	179,039,121
24年度	取崩額	▲38,549,049	0	▲5,898,588	▲10,163,527	260,298	▲22,747,232
	年度末残額	445,642,041	0	26,316,810	201,240,986	61,792,356	156,291,889
25年度	取崩額	▲50,774,891	0	▲7,011,112	▲17,666,413	▲4,879,480	▲21,217,886
	年度末残額	394,867,150	0	19,305,698	183,574,573	56,912,876	135,074,003
26年度	取崩額	▲37,175,428	0	▲1,956,964	▲18,105,750	▲2,916,806	▲14,195,908
	年度末残額	357,691,722	0	17,348,734	165,468,823	53,996,070	120,878,095
27年度	取崩額	▲17,646,030	0	▲760,369	▲2,102,408	▲602,038	▲14,181,215
	年度末残額	340,045,692	0	16,588,365	163,366,415	53,394,032	106,696,880
財政安定化区分に統合							
28年度	取崩額	▲4,453,283	0	0	0	0	▲4,453,283
29年度	取崩額	▲364,185	0	0	0	0	▲364,185
30年度	取崩額	0	0	0	0	0	0
元年度	取崩額	0	0	0	0	0	0
2年度(見込)	取崩額	0	0	0	0	0	0

※平成27年度末に保健事業区分の残高を財政安定化区分の残高に統合。

Ⅲ 保険給付の状況

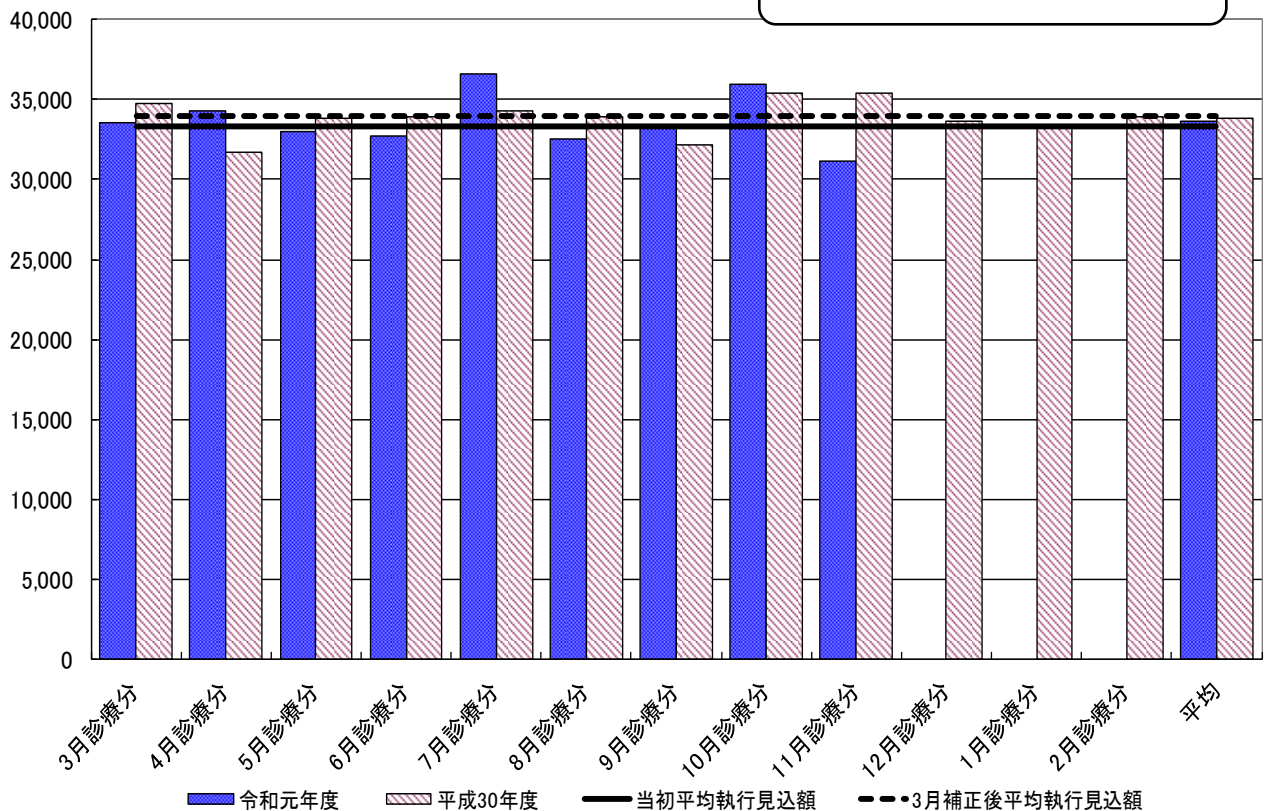
1 一般被保険者に係る給付

(1) 療養給付費

(単位：円)

区分	支給実績		対前年度比較 (対令和元年度比較)	
	令和2年度	令和元年度	増減額	増減率
3月診療分 + 4月決定分	322,009,106	335,576,248	▲13,567,142	▲4.0%
4月診療分 + 5月決定分	321,873,445	342,859,366	▲20,985,921	▲6.1%
5月診療分 + 6月決定分	284,302,051	330,292,224	▲45,990,173	▲13.9%
6月診療分 + 7月決定分	328,589,946	327,418,891	1,171,055	0.4%
7月診療分 + 8月決定分	331,984,066	365,924,064	▲33,939,998	▲9.3%
8月診療分 + 9月決定分	324,783,874	324,983,058	▲199,184	▲0.1%
9月診療分 + 10月決定分	319,025,801	333,915,915	▲14,890,114	▲4.5%
10月診療分 + 11月決定分	336,148,535	359,890,681	▲23,742,146	▲6.6%
11月診療分 + 12月決定分	327,719,382	311,133,022	16,586,360	5.3%
12月診療分 + 1月決定分		336,252,829		
1月診療分 + 2月決定分		329,296,781		
2月診療分 + 3月決定分		307,234,706		
年度平均	321,826,245	333,731,482		
年度計(11月診療分まで)	2,896,436,206	3,031,993,469		

(単位：万円)



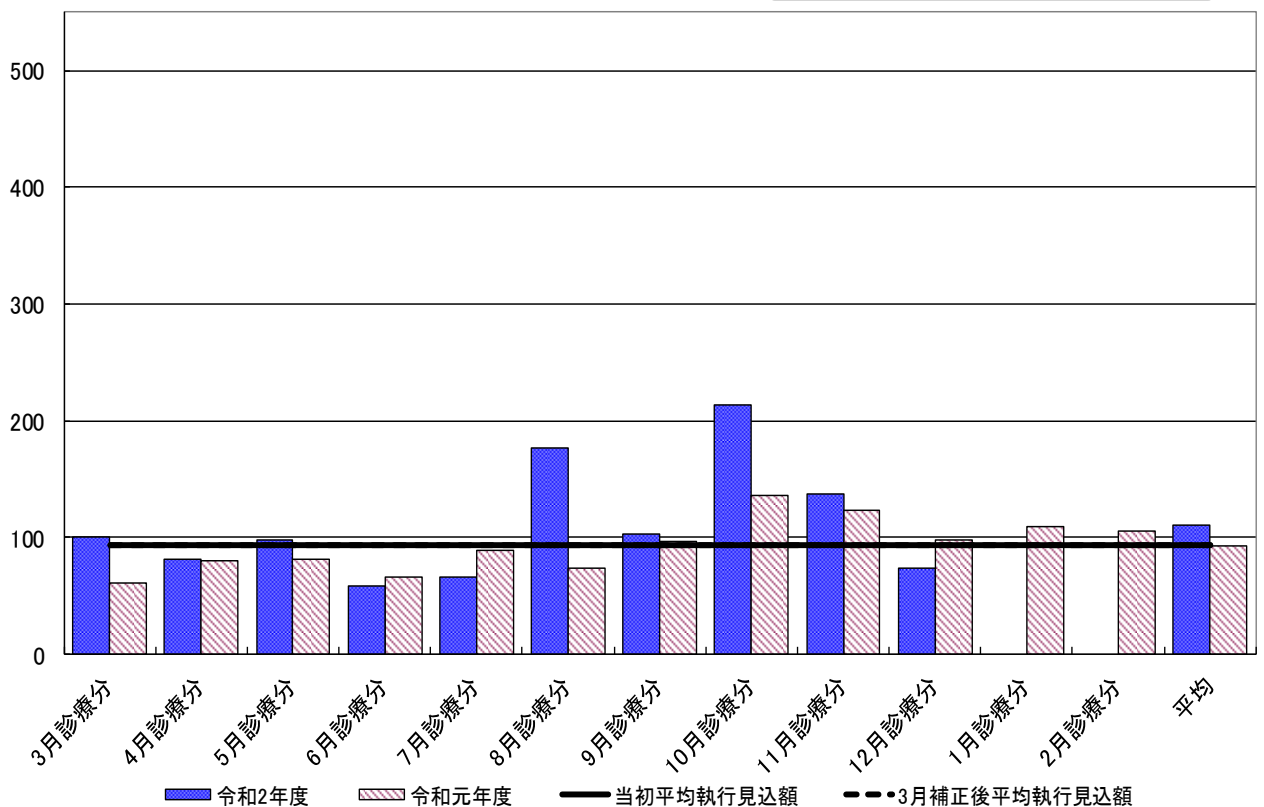
(2) 療養費

(単位：円)

区分	支給実績		対前年度比較 (対令和元年度比較)	
	令和2年度	令和元年度	増減額	増減率
4月決定分	996,415	602,289	394,126	65.4%
5月決定分	806,780	798,906	7,874	1.0%
6月決定分	973,663	806,477	167,186	20.7%
7月決定分	583,686	653,525	▲69,839	▲10.7%
8月決定分	663,016	881,717	▲218,701	▲24.8%
9月決定分	1,766,246	735,494	1,030,752	140.1%
10月決定分	1,030,839	960,781	70,058	7.3%
11月決定分	2,128,310	1,356,787	771,523	56.9%
12月決定分	1,368,427	1,227,654	140,773	11.5%
1月決定分	737,563	973,156	▲235,593	▲24.2%
2月決定分		1,091,274		
3月決定分		1,051,738		
年度平均	1,105,495	928,317		
年度計(1月決定分まで)	11,054,945	8,996,786		

令和2年度予算ベース月平均執行見込額  
当初 : 93万5千円/月

(単位：万円)

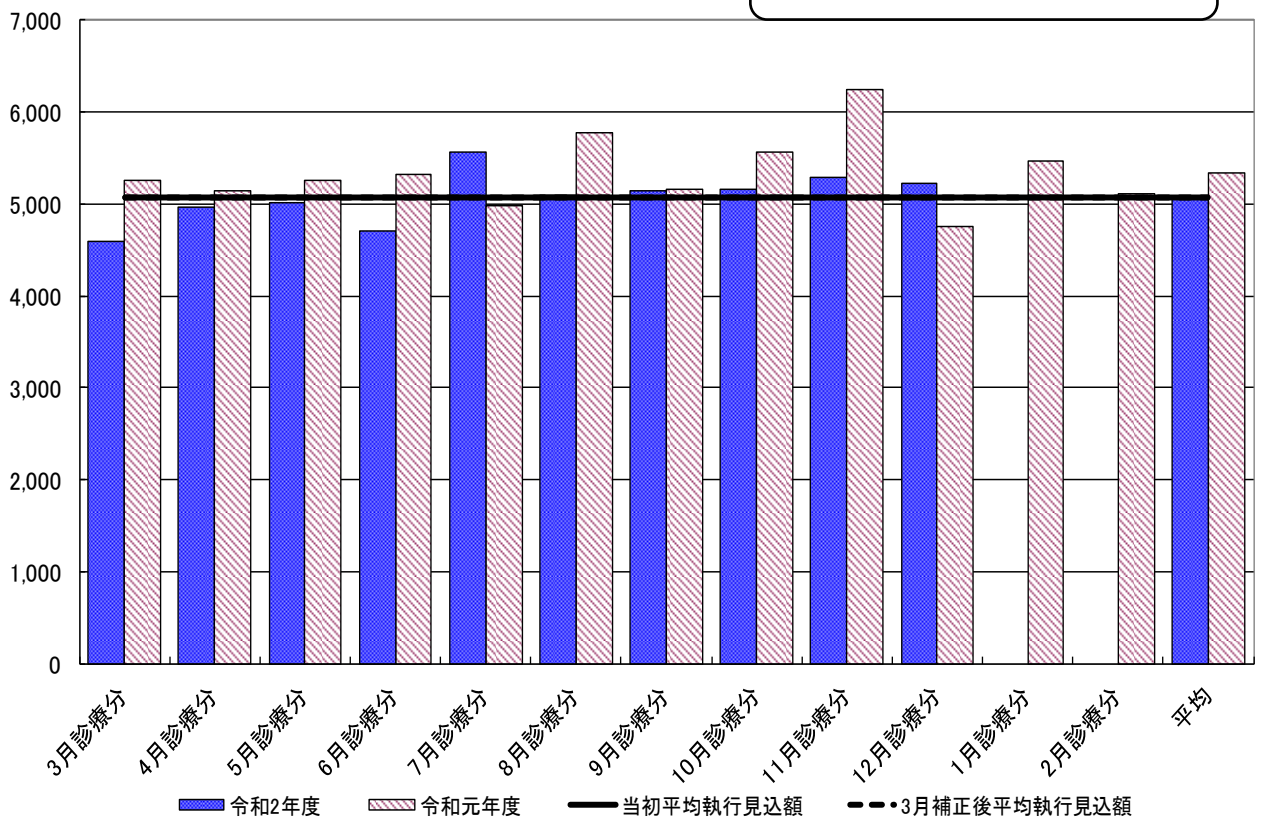


(3) 高額療養費

(単位：円)

区分	支給実績		対前年度比較 (対令和元年度比較)	
	令和2年度	令和元年度	増減額	増減率
4月決定分	45,865,872	52,531,248	▲6,665,376	▲12.7%
5月決定分	49,711,033	51,499,388	▲1,788,355	▲3.5%
6月決定分	50,200,162	52,653,500	▲2,453,338	▲4.7%
7月決定分	47,150,431	53,303,695	▲6,153,264	▲11.5%
8月決定分	55,664,687	49,768,404	5,896,283	11.8%
9月決定分	50,910,281	57,776,815	▲6,866,534	▲11.9%
10月決定分	51,477,853	51,558,846	▲80,993	▲0.2%
11月決定分	51,561,842	55,690,360	▲4,128,518	▲7.4%
12月決定分	52,893,301	62,408,352	▲9,515,051	▲15.2%
1月決定分	52,332,375	47,553,359	4,779,016	10.0%
2月決定分		54,750,663		
3月決定分		51,203,754		
年度平均	50,776,784	53,391,532		
年度計(1月決定分まで)	507,767,837	534,743,967		

(単位：万円)



2 退職被保険者等に係る給付

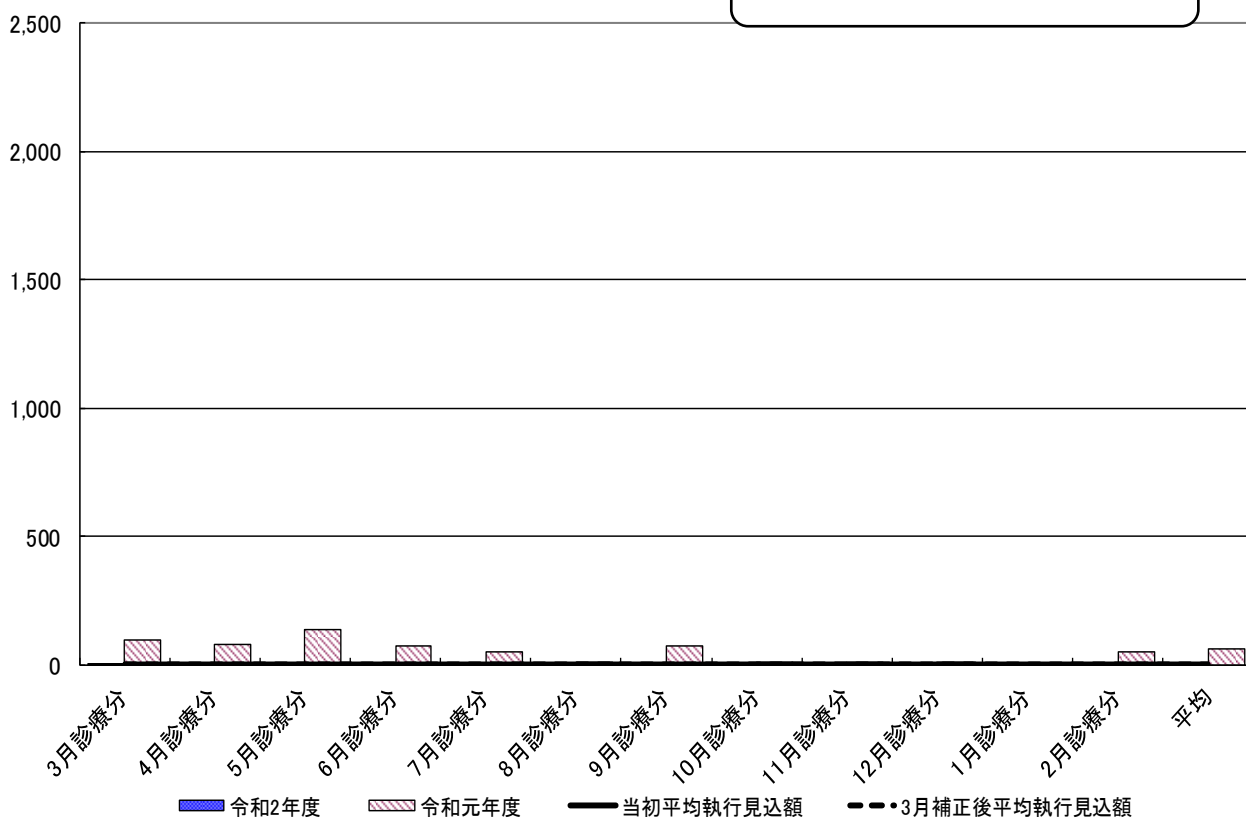
(1) 療養給付費

(単位：円)

区分	支給実績		対前年度比較 (対令和元年度比較)	
	令和2年度	令和元年度	増減額	増減率
3月診療分 + 4月決定分	24,892	971,311	▲946,419	▲97.4%
4月診療分 + 5月決定分	0	810,816	▲810,816	▲100.0%
5月診療分 + 6月決定分	0	1,348,867	▲1,348,867	▲100.0%
6月診療分 + 7月決定分	0	741,254	▲741,254	▲100.0%
7月診療分 + 8月決定分	0	499,559	▲499,559	▲100.0%
8月診療分 + 9月決定分	0	128,604	▲128,604	▲100.0%
9月診療分 + 10月決定分	0	715,969	▲715,969	▲100.0%
10月診療分 + 11月決定分	0	89,467	▲89,467	▲100.0%
11月診療分 + 12月決定分	0	105,028	▲105,028	▲100.0%
12月診療分 + 1月決定分		107,429		
1月診療分 + 2月決定分		25,753		
2月診療分 + 3月決定分		531,934		
年度平均	2,766	601,208		
年度計(11月診療分まで)	24,892	5,410,875		

(単位：万円)

令和2年度予算ベース月平均執行見込額  
当初 : 7千円/月

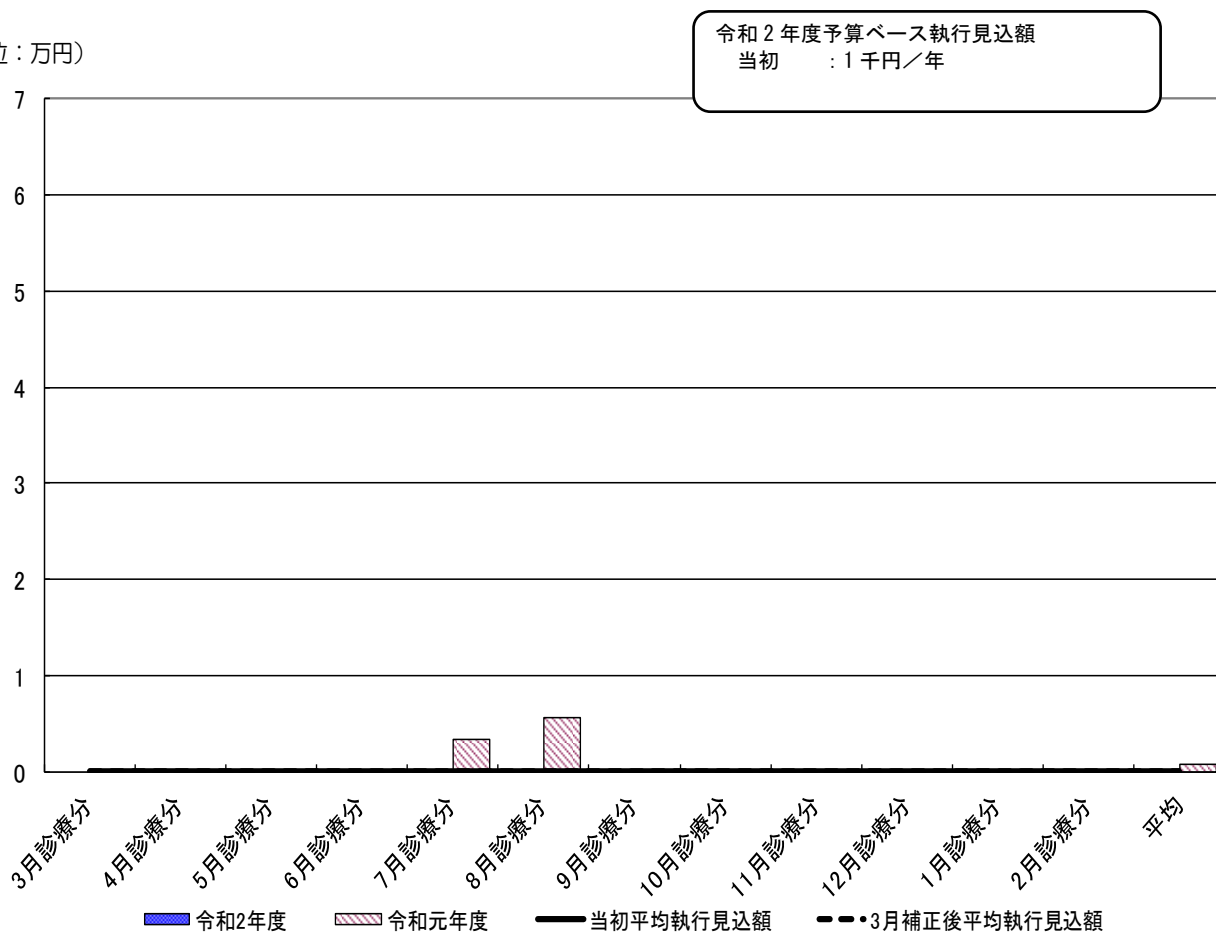


(2) 療養費

(単位：円)

区分	支給実績		対前年度比較 (対令和元年度比較)	
	令和2年度	令和元年度	増減額	増減率
4月決定分	0	0	0	0.0%
5月決定分	0	0	0	0.0%
6月決定分	0	0	0	0.0%
7月決定分	0	0	0	0.0%
8月決定分	0	3,416	▲3,416	▲100.0%
9月決定分	0	5,635	▲5,635	▲100.0%
10月決定分	0	0	0	0.0%
11月決定分	0	0	0	0.0%
12月決定分	0	0	0	0.0%
1月決定分	0	0	0	0.0%
2月決定分		0		
3月決定分		0		
年度平均	0	754		
年度計(1月決定分まで)	0	9,051		

(単位：万円)



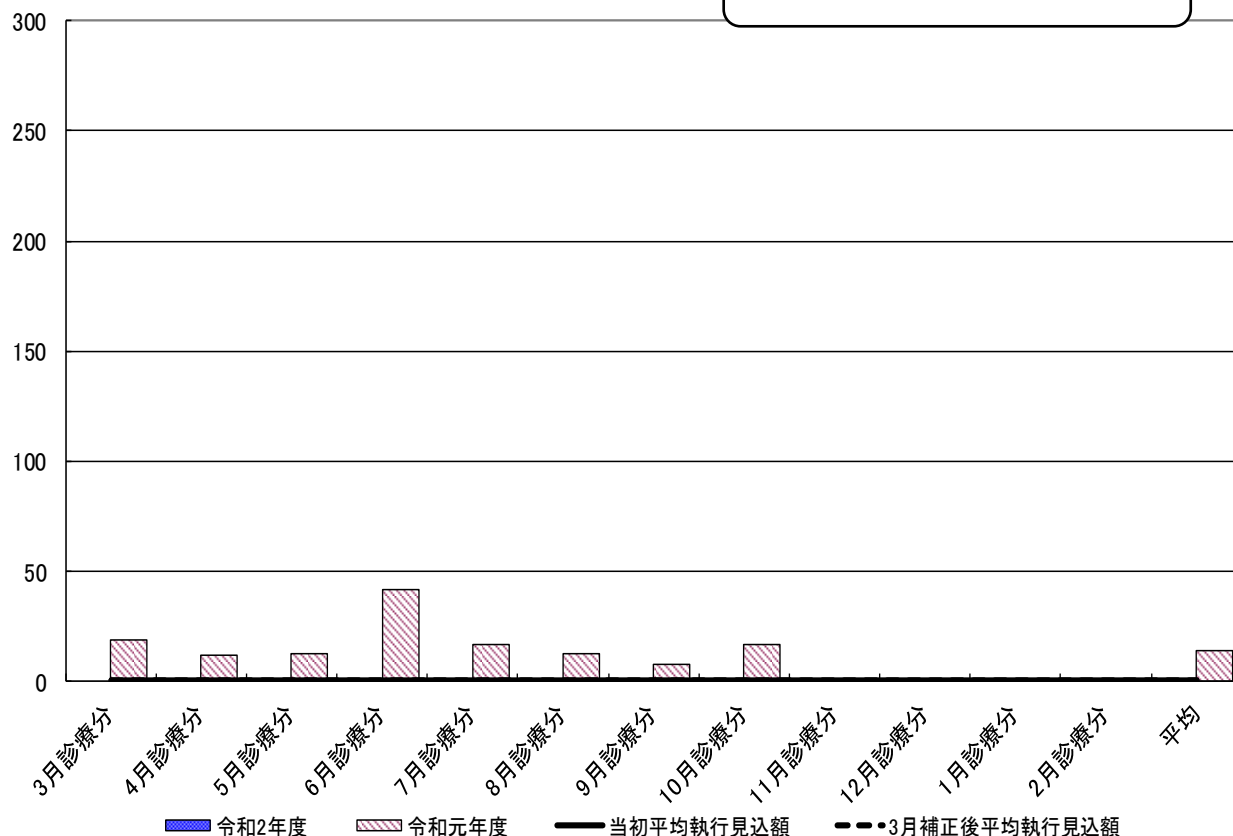
(3) 高額療養費

(単位：円)

区分	支給実績		対前年度比較 (対令和元年度比較)	
	令和2年度	令和元年度	増減額	増減率
4月決定分	0	186,213	▲186,213	▲100.0%
5月決定分	0	114,918	▲114,918	▲100.0%
6月決定分	0	121,560	▲121,560	▲100.0%
7月決定分	0	411,494	▲411,494	▲100.0%
8月決定分	0	167,381	▲167,381	▲100.0%
9月決定分	0	122,818	▲122,818	▲100.0%
10月決定分	0	72,193	▲72,193	▲100.0%
11月決定分	0	165,981	▲165,981	▲100.0%
12月決定分	0	0	0	0.0%
1月決定分	0	0	0	0.0%
2月決定分		0		
3月決定分		0		
年度平均	0	136,256		
年度計(1月決定分まで)	0	1,362,558		

(単位：万円)

令和2年度予算ベース執行見込額  
当初 : 1千円/年





### 3 その他の給付

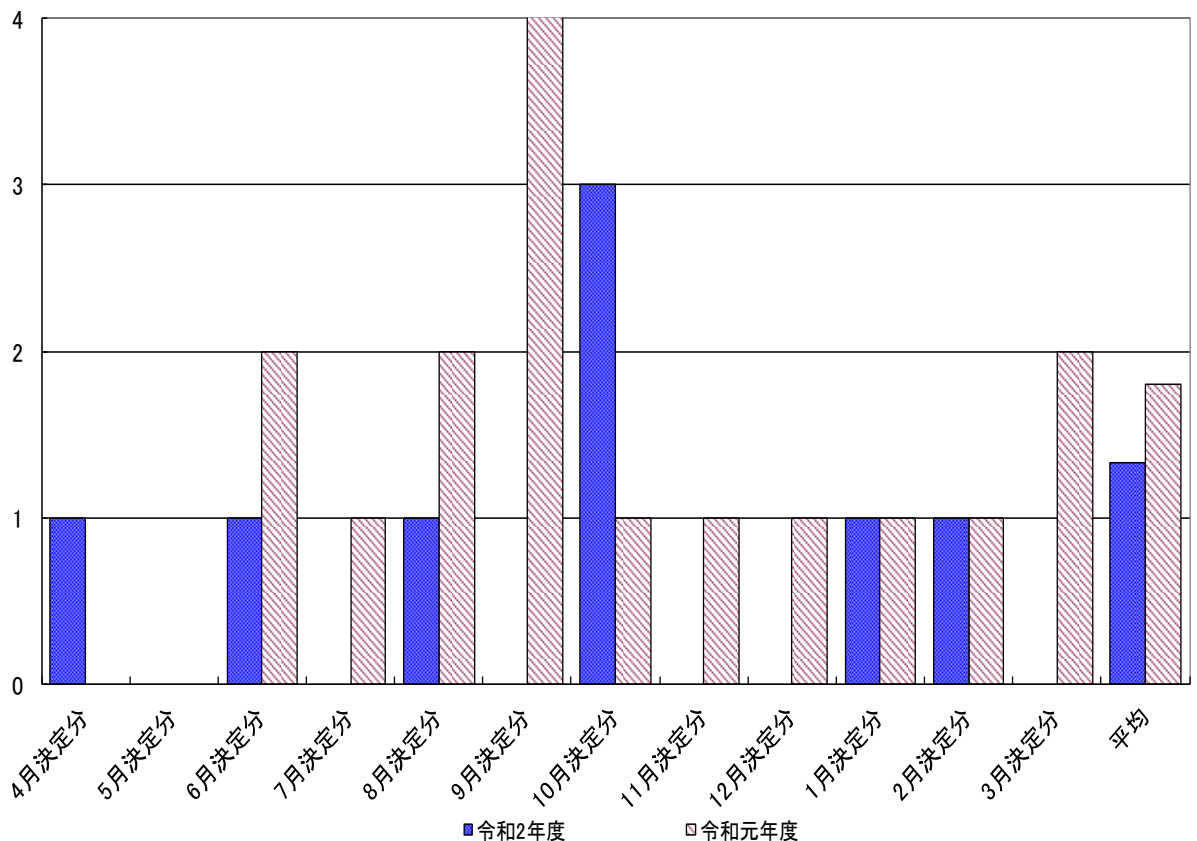
#### (1) 出産育児一時金

※支給額 42万円/件（ただし、産科医療補償制度対象外での出産は40万4千円/件）

（単位：円）

区分	支給実績件数		支給実績額		対前年度比較 (対令和元年度比較)	
	令和2年度	令和元年度	令和2年度	令和元年度	増減額	増減率
4月決定分	1		420,000		420,000	100.0%
5月決定分						
6月決定分	1	2	420,000	840,000	▲420,000	▲100.0%
7月決定分		1	395,670	420,000		
8月決定分	1	2	420,000	840,000	▲420,000	▲100.0%
9月決定分		6	▲395,670	2,410,561		
10月決定分	3	1	1,244,000	420,000	824,000	66.2%
11月決定分		1		56,562		
12月決定分		1		420,000		
1月決定分	1	1	420,000	420,000	0	0.0%
2月決定分	1	1	404,000	782,443	▲378,443	▲93.7%
3月決定分		2		840,000		
年度平均	1	2	416,000	620,797		
年度合計	8	18	3,328,000	7,449,566		
合計 12ヶ月	8	18	3,328,000	7,449,566	25,557	0.8%

（単位：件）



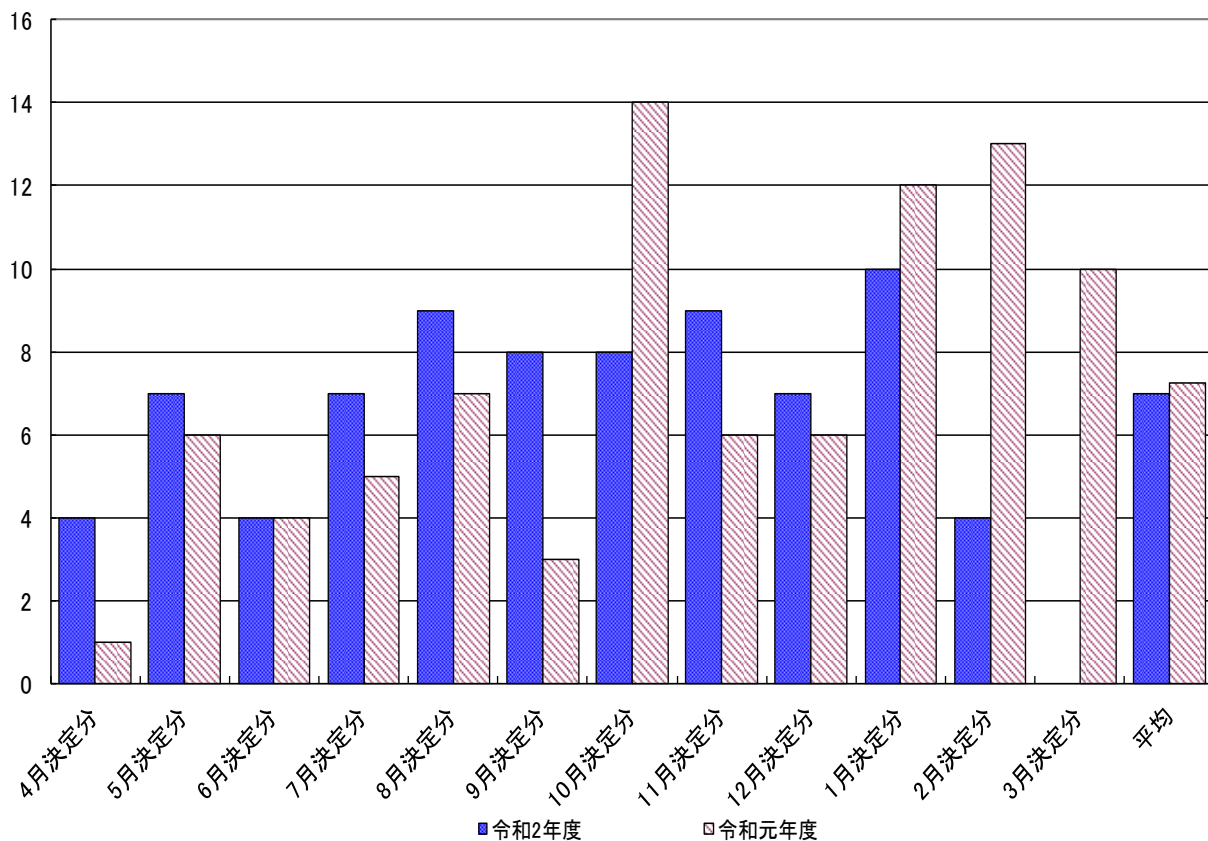
(2) 葬 祭 費

※支給額 3万円/件

(単位：円)

区分	支給実績件数		支給実績額		対前年度比較 (対令和元年度比較)	
	令和2年度	令和元年度	令和2年度	令和元年度	増減額	増減率
4月決定分	4	1	120,000	30,000	90,000	75.0%
5月決定分	7	6	210,000	180,000	30,000	14.3%
6月決定分	4	4	120,000	120,000	0	0.0%
7月決定分	7	5	210,000	150,000	60,000	28.6%
8月決定分	9	7	270,000	210,000	60,000	22.2%
9月決定分	8	3	240,000	90,000	150,000	62.5%
10月決定分	8	14	240,000	420,000	▲180,000	▲75.0%
11月決定分	9	6	270,000	180,000	90,000	33.3%
12月決定分	7	6	210,000	180,000	30,000	14.3%
1月決定分	10	12	300,000	360,000	▲60,000	▲20.0%
2月決定分	4	13	120,000	390,000	▲270,000	▲225.0%
3月決定分		10	0	300,000		
年度平均	7	7	192,500	217,500		
年度合計	77	87	2,310,000	2,610,000		

(単位：件)



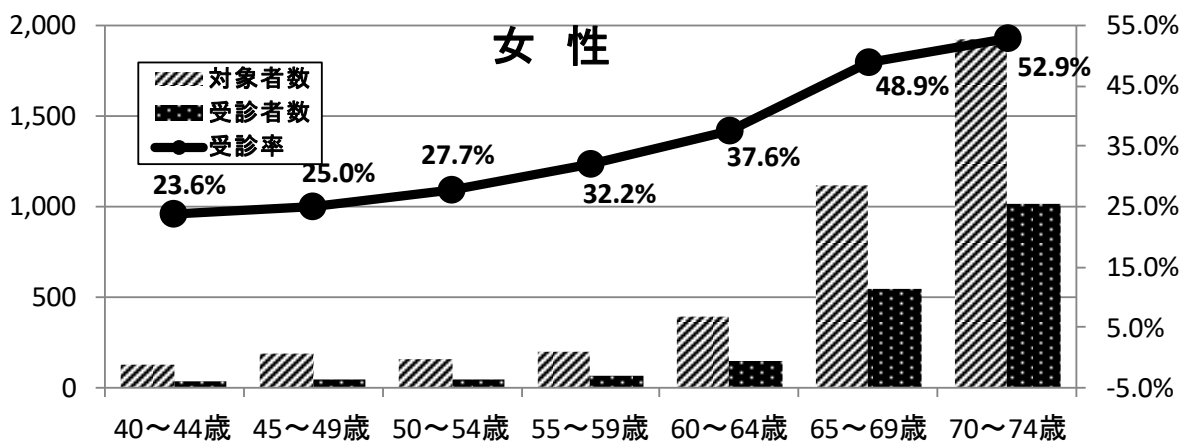
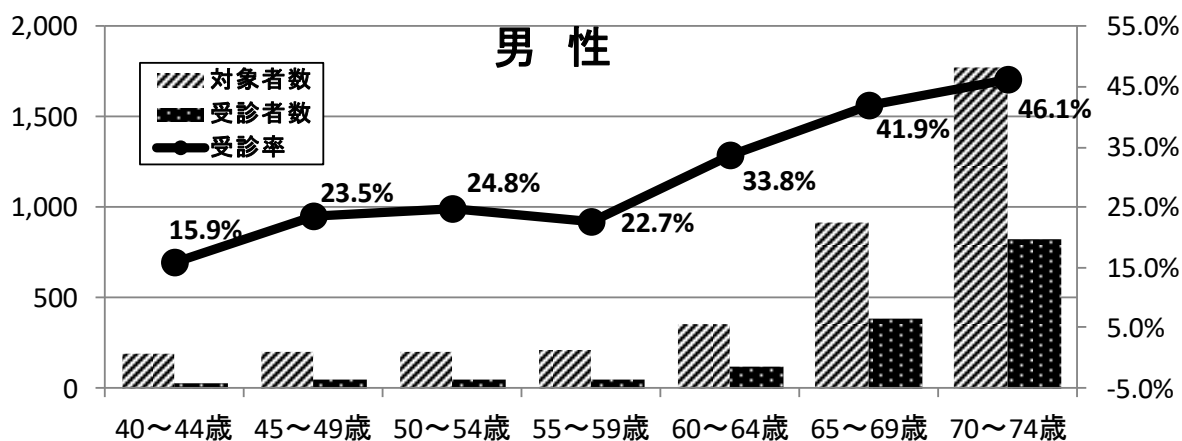
#### IV 特定健康診査の受診状況

##### 1 特定健康診査における受診者数及び受診率の状況

(単位:件)

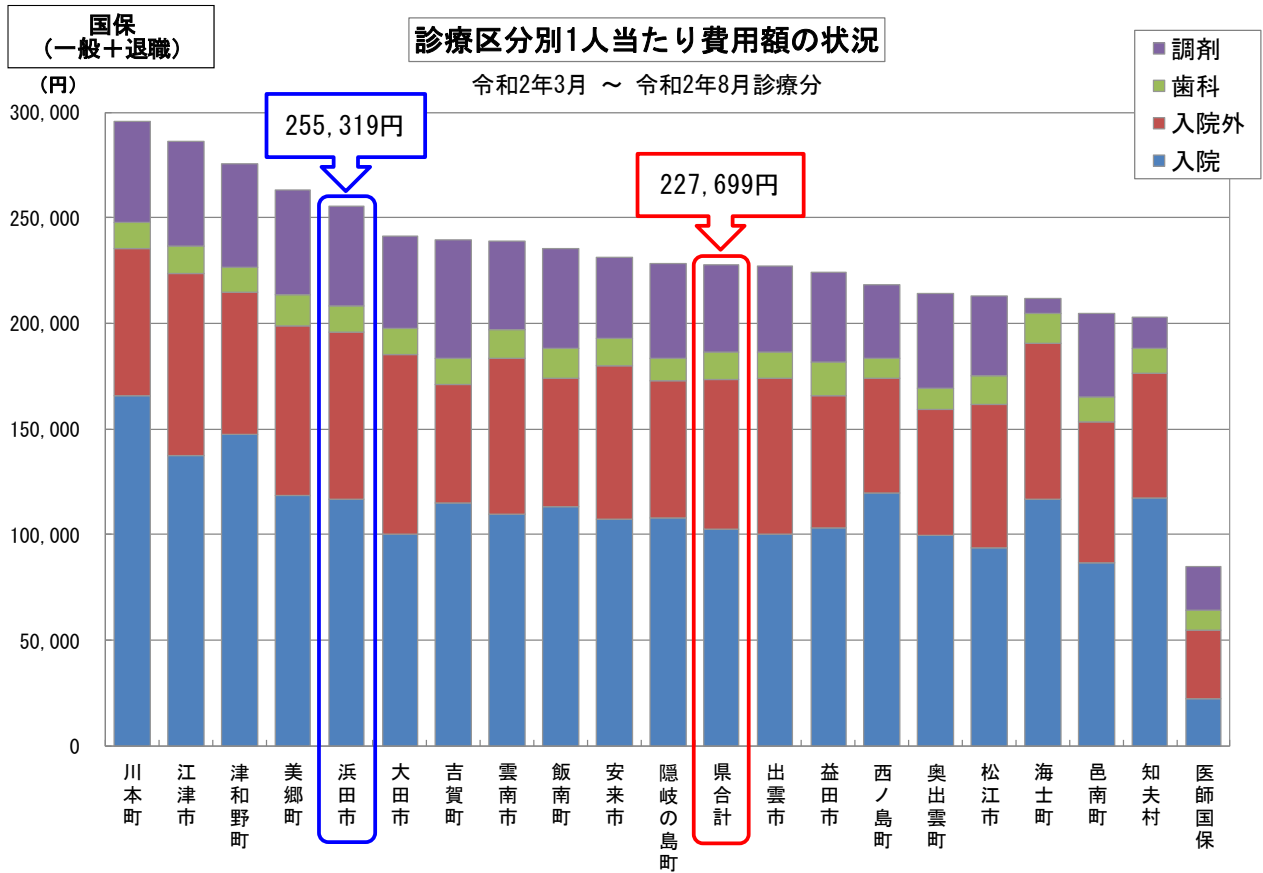
区分	令和2年度				令和元年度				対前年度増減		
	対象者数	受診者数	受診率	順位	対象者数	受診者数	受診率	順位	対象者数	受診者数	受診率
松江市	26,419	9,061	34.3%	14	26,506	11,118	41.9%	12	▲87	▲2,057	▲7.6ポイント
浜田市	8,133	3,755	46.2%	2	8,087	3,885	48.0%	5	46	▲130	▲1.9ポイント
出雲市	24,047	9,446	39.3%	12	24,086	9,570	39.7%	13	▲39	▲124	▲0.5ポイント
益田市	7,576	2,997	39.6%	11	7,629	2,319	30.4%	17	▲53	678	9.2ポイント
大田市	5,708	2,511	44.0%	4	5,783	2,430	42.0%	11	▲75	81	2.0ポイント
安来市	5,972	2,285	38.3%	13	6,106	2,106	34.5%	15	▲134	179	3.8ポイント
江津市	3,679	1,611	43.8%	6	3,753	1,646	43.9%	9	▲74	▲35	▲0.1ポイント
雲南市	5,938	1,595	26.9%	17	5,980	2,012	33.6%	16	▲42	▲417	▲6.8ポイント
奥出雲町	2,116	684	32.3%	15	2,123	735	34.6%	14	▲7	▲51	▲2.3ポイント
飯南町	787	365	46.4%	1	818	378	46.2%	7	▲31	▲13	0.2ポイント
川本町	527	230	43.6%	7	538	261	48.5%	4	▲11	▲31	▲4.9ポイント
美郷町	785	333	42.4%	9	813	390	48.0%	6	▲28	▲57	▲5.6ポイント
邑南町	1,921	843	43.9%	5	1,951	976	50.0%	2	▲30	▲133	▲6.1ポイント
津和野町	1,407	589	41.9%	10	1,441	627	43.5%	10	▲34	▲38	▲1.6ポイント
吉賀町			0.0%	19	1,106	544	49.2%	3			▲49.2ポイント
海士町	468	207	44.2%	3	473	209	44.2%	8	▲5	▲2	0.0ポイント
西ノ島町	664	185	27.9%	16	670	171	25.5%	19	▲6	14	2.3ポイント
知夫村	164	70	42.7%	8	165	85	51.5%	1	▲1	▲15	▲8.8ポイント
隠岐の島町	2,767	569	20.6%	18	2,819	789	28.0%	18	▲52	▲220	▲7.4ポイント
市町村計	99,078	37,336	37.7%	-	100,847	40,251	39.9%	-	▲663	▲2,371	▲2.2ポイント

※いずれも1月末現在の受診情報で比較



V 令和2年度上半期（3月～8月診療分）一人あたり医療費状況（速報値）

参考 島根県国民健康保険団体連合会資料



令和2年度（3～8月診療分）島根県医療費マップ（一般+退職）

（保険者別1人あたり費用額）

