

7 農林業

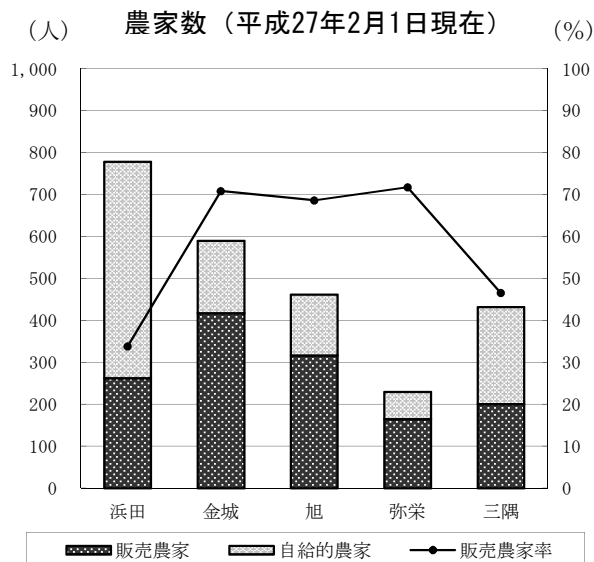
1 総農家数

(単位：戸)

		総農家数 ※1	販売農家数 ※2	自給的農家数 ※3
平成22年2月1日				
浜田市		2,956	1,659	1,297
	浜田	911	350	561
	金城	691	500	191
	旭	554	374	180
	弥栄	284	188	96
	三隅	516	247	269
平成27年2月1日				
浜田市		2,493	1,364	1,129
	浜田	779	263	516
	金城	590	418	172
	旭	462	317	145
	弥栄	230	165	65
	三隅	432	201	231

資料：農林業センサス

- ※1 農家＝経営耕地面積が10a以上の農業を営む世帯又は経営耕地面積が10a未満であっても、調査期日前1年間における農産物販売金額が15万円以上あった世帯
- ※2 販売農家＝経営耕地面積が30 a 以上又は調査期日前1年間における農産物販売金額が50万円以上の農家
- ※3 自給的農家＝経営耕地面積が30 a 未満で、かつ、調査期日前1年間における農産物販売金額が50万円未満の農家



2 専兼業別農家数（販売農家）

（単位：戸）

		総 数	専業農家	兼業農家	第1種	第2種
					兼業農家 ※1	兼業農家 ※2
平成22年2月1日	浜田市	1,659	462	1,197	122	1,075
	浜田	350	105	245	26	219
	金城	500	122	378	27	351
	旭	374	119	255	34	221
	弥栄	188	51	137	19	118
	三隅	247	65	182	16	166
平成27年2月1日	浜田市	1,364	359	1,005	120	885
	浜田	263	64	199	29	170
	金城	418	100	318	35	283
	旭	317	88	229	29	200
	弥栄	165	44	121	13	108
	三隅	201	63	138	14	124

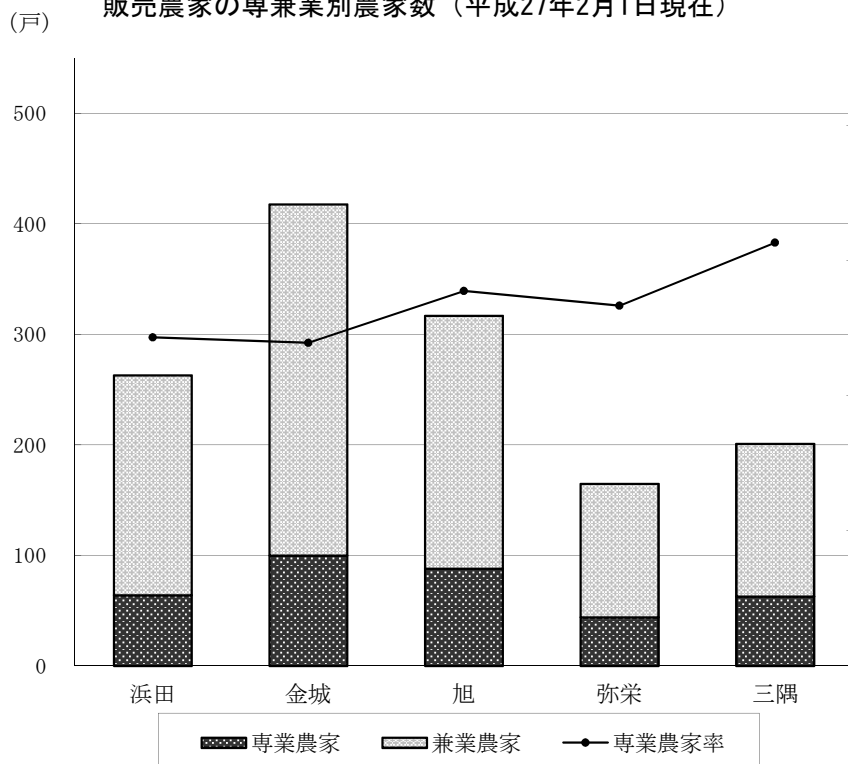
資料：農林業センサス

※1 第1種兼業農家＝農業所得を主とする兼業農家

※2 第2種兼業農家＝農業所得を従とする兼業農家

(%)

販売農家の専兼業別農家数（平成27年2月1日現在）



3 農家の世帯員（※）数（販売農家）

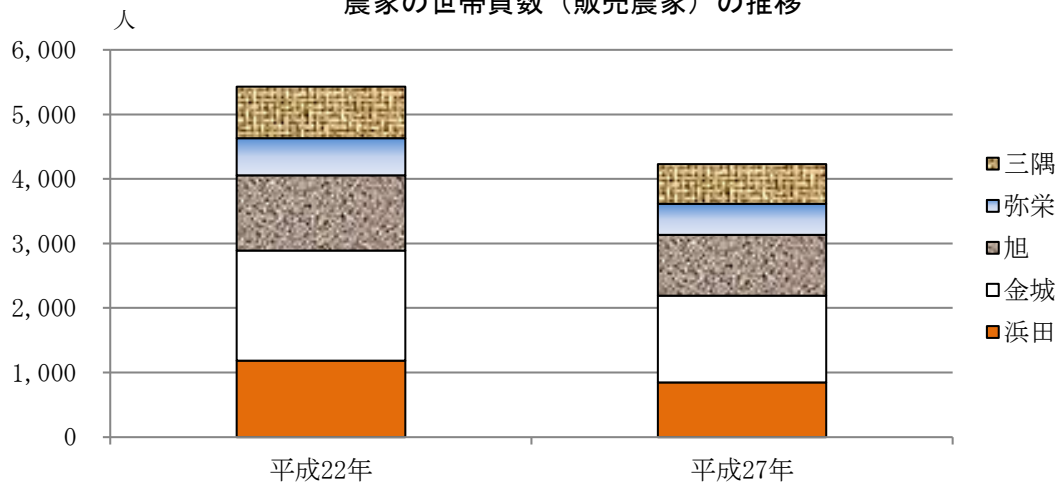
（単位：人）

		総 数		
		男	女	
平成22年2月1日	浜田市	5,430	2,669	2,761
	浜田	1,185	591	594
	金城	1,705	846	859
	旭	1,165	567	598
	弥栄	576	287	289
	三隅	799	378	421
平成27年2月1日	浜田市	4,227	2,103	2,124
	浜田	848	428	420
	金城	1,345	665	680
	旭	939	462	477
	弥栄	481	241	240
	三隅	614	307	307

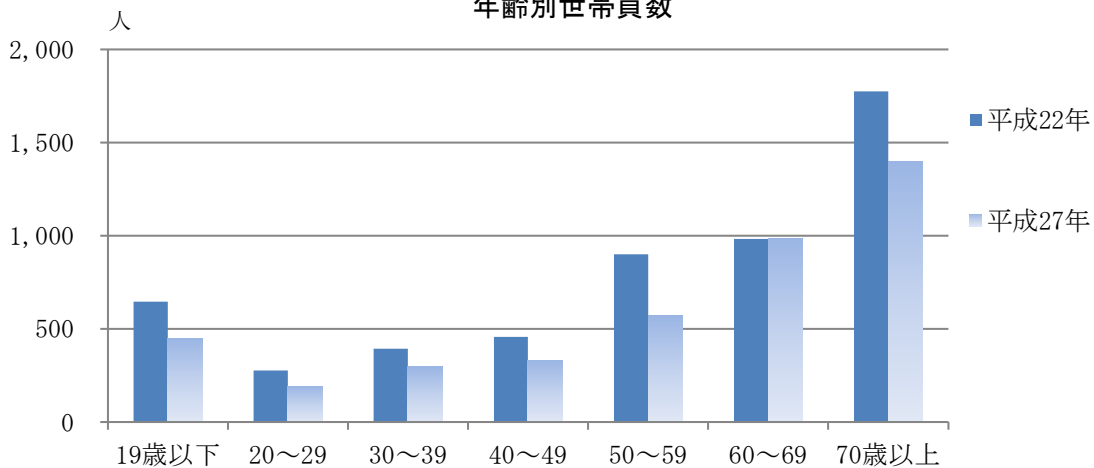
資料：農林業センサス

※ 世帯員＝原則として住居と生計を共にしている者。出稼ぎに出ている者は含み、勉学や就職のため別居している子弟及び住み込みの雇人は除く。

農家の世帯員数（販売農家）の推移



年齢別世帯員数



4 農業従事者・農業就業人口の平均年齢(販売農家)

(単位：歳)

		農業従事者※1			農業就業人口※2		
		男女の 平均年齢	男女		男女の 平均年齢	男女	
			男	女		男	女
平成22年2月1日	浜田市	61.6	59.9	63.7	71.4	71.1	71.7
	浜田	63.9	63.6	64.2	72.4	72.5	71.9
	金城	60.4	57.9	63.2	71.3	71.0	71.6
	旭	63.0	61.8	64.4	71.8	71.5	71.8
	弥栄	61.9	60.2	64.1	70.0	68.2	71.7
	三隅	61.8	60.7	63.6	71.4	71.9	71.8
平成27年2月1日	浜田市	70.7	61.2	71.3	70.7	69.7	72.1
	浜田	71.5	60.8	71.6	71.5	71.1	73.2
	金城	70.0	59.6	71.0	70.0	69.1	71.1
	旭	72.0	63.6	72.9	72.0	71.1	72.7
	弥栄	71.6	62.1	71.7	72.9	67.2	72.7
	三隅	71.6	63.7	71.1	71.6	72.5	73.5

資料：農林業センサス

※1 農業従事者＝15歳以上の世帯員のうち、調査期日前1年間に自営農業に従事した者

※2 農業就業人口＝農業従事者（自営農業に従事した世帯員）のうち、調査期日前1年間に自営農業のみに従事した者又は農業とそれ以外の仕事の両方に従事した者のうち、自営農業が主の者

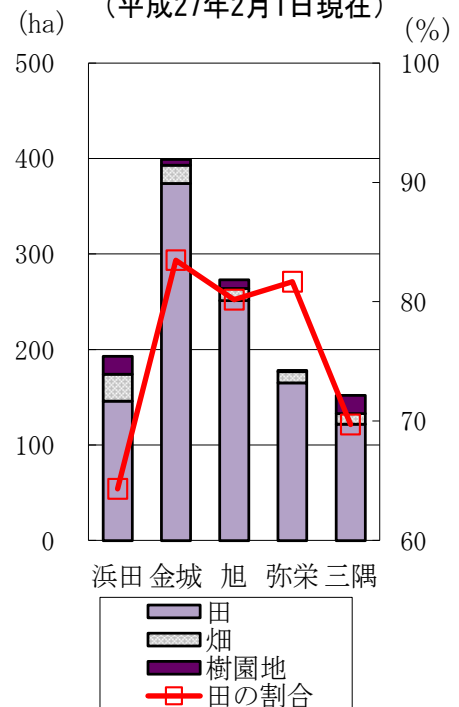
5 経営耕地面積（販売農家）

(単位：ha)

		経営耕地面積			
		総数	田	畑	樹園地
平成22年 2月1日	浜田市	1,365	1,190	105	72
	浜田	227	170	32	25
	金城	448	419	20	9
	旭	313	283	17	13
	弥栄	202	183	18	2
	三隅	175	135	18	23
平成27年 2月1日	浜田市	1,194	1,057	82	54
	浜田	192	146	28	19
	金城	399	374	19	6
	旭	272	251	13	9
	弥栄	178	165	12	1
	三隅	152	122	11	19

資料：農林業センサス

販売農家の経営耕地面積
(平成27年2月1日現在)

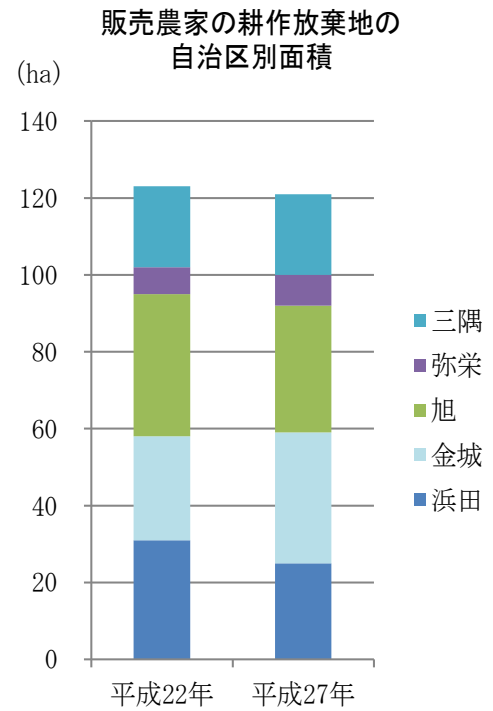


(注) 数値は公表値の単位が(a)だったため、(ha)に換算し、小数点第1位四捨五入。

6 耕作放棄地（※）（販売農家）

(単位：ha)

		実農家数	面積
平成22年 2月1日	浜田市	568	123
	浜田	115	31
	金城	163	27
	旭	156	37
	弥栄	42	7
	三隅	92	21
平成27年 2月1日	浜田市	579	121
	浜田	101	25
	金城	184	34
	旭	163	33
	弥栄	49	8
	三隅	82	21



資料：農林業センサス

(注) 数値は公表値の単位が(a)だったため、(ha)に換算し、小数点第1位四捨五入。

※ 耕作放棄地＝以前耕作していた土地で、過去1年以上作物を 作付け（栽培）せず、この数年の間に再び作付け（栽培）する意思のない土地

7 保有山林面積規模別林家数

(単位：戸、ha)

		林家数（戸）※1							保有山林面積（ha）※2
		総数	3ha未満	3～5ha	5～10ha	10～20ha	20～30ha	30ha以上	総数
平成22年 2月1日	浜田市	3,743	1,654	866	703	321	84	115	26,054
	浜田	1,336	657	311	209	100	22	37	8,135
	金城	736	253	193	166	74	22	28	7,045
	旭	570	229	131	129	53	11	17	3,951
	弥栄	312	93	71	83	38	12	15	2,498
	三隅	789	422	160	116	56	17	18	4,425
平成27年 2月1日	浜田市	3,506	1,551	787	665	307	82	114	24,674
	浜田	1,290	620	291	210	106	23	40	8,521
	金城	690	237	175	161	67	22	28	6,275
	旭	524	217	111	116	47	16	17	3,742
	弥栄	280	88	67	66	37	8	14	2,182
	三隅	722	389	143	112	50	13	15	3,954

資料：農林業センサス

※1 林家＝保有山林面積が1ha以上ある世帯

※2 保有山林面積＝世帯又は会社等が単独で経営できる山林

(所有山林のうち、他に貸し付けている山林等を除いたものに、他から借りている山林等を加えたもの)