

浜田市国民健康保険運営協議会

(令和4年度第1回)

参考資料2

浜田市国民健康保険運営協議会

## 参考資料

### I 浜田市国民健康保険の状況

1 浜田市国民健康保険被保険者の推移	P. 2
2 浜田市国民健康保険料の推移	
(1) 保険料率の推移	P. 3
(2) 基礎賦課限度額等の推移	P. 5
3 令和3年度1人当たり医療費の状況	P. 6

### II 保険給付の状況

1 一般被保険者に係る給付	
(1) 療養給付費	P. 7
(2) 療養費	P. 8
(3) 高額療養費	P. 9
2 退職被保険者等に係る給付	
(1) 療養給付費	P. 10
(2) 療養費	P. 11
(3) 高額療養費	P. 12
3 その他の給付	
(1) 葬祭費	P. 13
(2) 出産育児一時金	P. 14

### III 保健事業等の状況

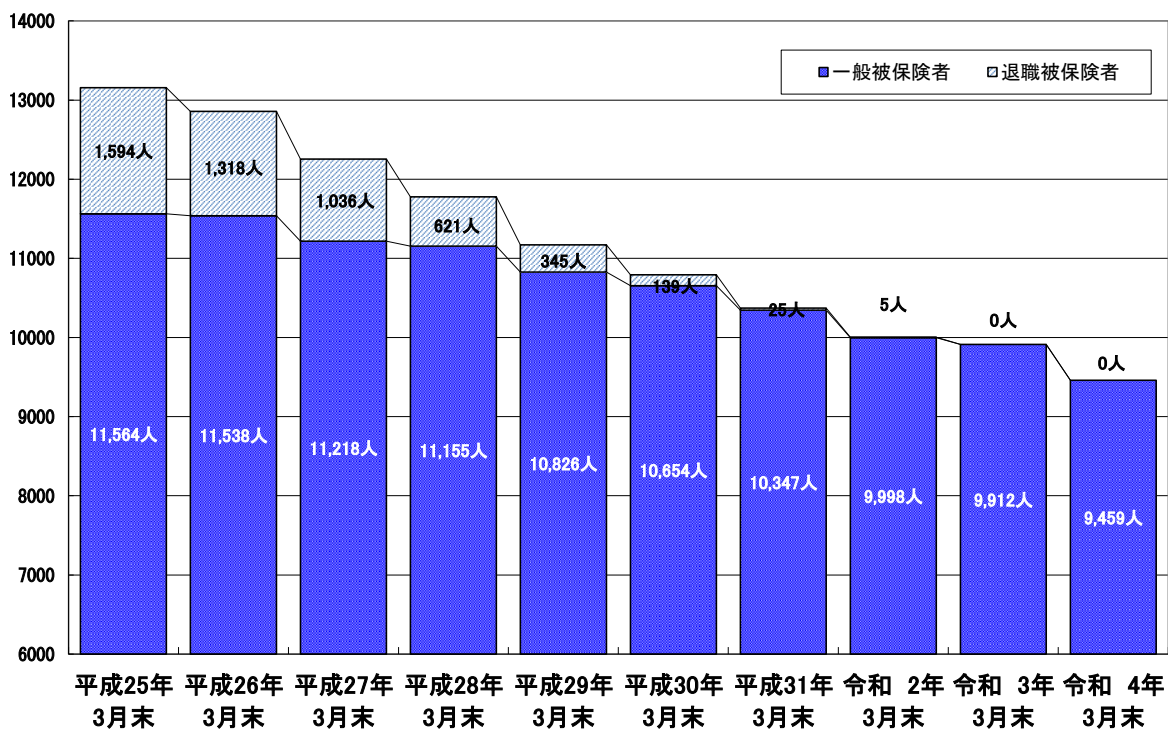
1 特定健康診査の受診者数及び受診率の状況	P. 15
2 後発（ジェネリック）医薬品の差額通知実績	P. 16

# I 浜田市国民健康保険の状況

## 1 浜田市国民健康保険被保険者の推移

年月	浜田市統計		浜田市国民健康保険加入状況							
	総世帯数 (世帯)	総人口 (人)	加入世帯状況		加入被保険者状況					
			世帯数 (世帯)	加入割合 (%)	被保険者数 (人)	加入割合 (%)	一般被保険者		退職被保険者	
							被保険者数 (人)	構成割合 (%)	被保険者数 (人)	構成割合 (%)
平成25年3月末	26,783	58,523	8,579	32.0%	13,158	22.5%	11,564	87.9%	1,594	12.1%
平成26年3月末	26,772	57,778	8,414	31.4%	12,856	22.3%	11,538	89.7%	1,318	10.3%
平成27年3月末	26,715	56,990	8,153	30.5%	12,254	21.5%	11,218	91.5%	1,036	8.5%
平成28年3月末	26,628	56,159	7,946	29.8%	11,776	21.0%	11,155	94.7%	621	5.3%
平成29年3月末	26,559	55,553	7,595	28.6%	11,171	20.1%	10,826	96.9%	345	3.1%
平成30年3月末	26,330	54,586	7,418	28.2%	10,793	19.8%	10,654	98.7%	139	1.3%
平成31年3月末	26,181	53,710	7,187	27.5%	10,372	19.3%	10,347	99.8%	25	0.2%
令和 2年3月末	25,982	52,834	6,969	26.8%	10,003	18.9%	9,998	100.0%	5	0.0%
令和 3年3月末	25,973	52,145	6,936	26.7%	9,912	19.0%	9,912	100.0%	0	0.0%
令和 4年3月末	25,612	51,057	6,715	26.2%	9,459	18.5%	9,459	100.0%	0	0.0%

(単位：人)



○ 令和4年3月末日被保険者加入状況について  
被保険者は減少傾向にある。※退職被保険者はすべて一般被保険者に移行済み。

## 2 浜田市国民健康保険料の推移

### (1) 保険料率の推移

年度	区分		浜田	金城	旭	弥栄	三隅	
平成18年度	医療分	所得割	7.40%	7.15%	7.40%	7.40%	5.70%	
		資産割	30.00%	30.00%	30.00%	30.00%	30.00%	
		均等割	27,000円	25,000円	21,000円	22,600円	21,600円	
		平等割	18,300円	18,300円	16,200円	16,000円	18,300円	
	介護分	所得割	1.50%	0.90%	0.80%	0.93%	0.68%	
		資産割	11.40%	8.22%	7.50%	7.84%	6.00%	
		均等割	8,400円	5,800円	5,500円	6,200円	4,800円	
		平等割	4,300円	3,200円	3,000円	3,300円	2,700円	
	平成19年度	医療分	所得割	7.40%	7.20%	7.40%	7.40%	6.03%
			資産割	30.00%	30.00%	30.00%	30.00%	30.00%
均等割			27,000円	25,200円	22,200円	23,400円	22,500円	
平等割			18,300円	18,300円	16,500円	16,500円	18,300円	
介護分		所得割	1.68%	1.06%	0.98%	1.08%	0.88%	
		資産割	10.80%	8.74%	8.16%	8.43%	6.96%	
		均等割	8,700円	6,300円	6,000円	6,600円	5,700円	
		平等割	4,500円	3,600円	3,300円	3,600円	3,000円	
平成20年度		医療分 + 支援金分	所得割	7.40%	7.26%	7.40%	7.40%	6.57%
			資産割	30.00%	30.00%	30.00%	30.00%	30.00%
	均等割		27,000円	25,800円	24,000円	24,900円	24,300円	
	平等割		18,300円	18,300円	17,100円	17,100円	18,300円	
	医療分	所得割	5.44%	5.33%	5.44%	5.44%	4.83%	
		資産割	22.00%	22.00%	22.00%	22.00%	22.00%	
		均等割	19,800円	18,900円	17,700円	18,300円	17,700円	
		平等割	13,500円	13,500円	12,600円	12,600円	13,500円	
	支援金分	所得割	1.96%	1.93%	1.96%	1.96%	1.74%	
		資産割	8.00%	8.00%	8.00%	8.00%	8.00%	
		均等割	7,200円	6,900円	6,300円	6,600円	6,600円	
		平等割	4,800円	4,800円	4,500円	4,500円	4,800円	
	介護分	所得割	1.56%	1.26%	1.21%	1.27%	1.15%	
		資産割	9.22%	8.93%	8.58%	8.75%	7.78%	
		均等割	8,100円	6,900円	6,900円	7,200円	6,600円	
		平等割	3,900円	3,600円	3,600円	3,600円	3,300円	
平成21年度	医療分 + 支援金分	所得割	7.40%	7.34%	7.40%	7.40%	7.06%	
		資産割	廃止					
		均等割	27,000円	26,100円	25,500円	26,100円	25,800円	
		平等割	18,300円	18,300円	17,400円	17,400円	18,300円	
	医療分	所得割	5.44%	5.40%	5.44%	5.44%	5.19%	
		資産割	廃止					
		均等割	19,800円	19,200円	18,900円	19,200円	18,900円	
		平等割	13,500円	13,500円	12,900円	12,900円	13,500円	
	支援金分	所得割	1.96%	1.94%	1.96%	1.96%	1.87%	
		資産割	廃止					
		均等割	7,200円	6,900円	6,600円	6,900円	6,900円	
		平等割	4,800円	4,800円	4,500円	4,500円	4,800円	
	介護分	所得割	1.56%	1.44%	1.42%	1.44%	1.39%	
		資産割	廃止					
		均等割	8,100円	7,500円	7,500円	7,500円	7,500円	
		平等割	3,900円	3,600円	3,600円	3,600円	3,600円	

年度	区分		浜田	金城	旭	弥栄	三隅
平成22年度	医療分 + 支援金分	所得割	7.40%	7.36%	7.40%	7.40%	7.30%
		資産割	廃止				
		均等割	27,000円	26,700円	26,400円	26,700円	26,700円
		平等割	18,300円	18,300円	18,000円	18,000円	18,300円
	医療分	所得割	5.44%	5.42%	5.44%	5.44%	5.37%
		資産割	廃止				
		均等割	19,800円	19,500円	19,500円	19,500円	19,500円
		平等割	13,500円	13,500円	13,200円	13,200円	13,500円
	支援金分	所得割	1.96%	1.94%	1.96%	1.96%	1.93%
		資産割	廃止				
		均等割	7,200円	7,200円	6,900円	7,200円	7,200円
		平等割	4,800円	4,800円	4,800円	4,800円	4,800円
	介護分	所得割	1.56%	1.53%	1.52%	1.52%	1.51%
		資産割	廃止				
		均等割	8,100円	7,800円	7,800円	7,800円	7,800円
平等割		3,900円	3,900円	3,900円	3,900円	3,900円	

平成23年度から 浜田市統一保険料

区分			平成23年度	平成24年度	平成25年度	平成26年度	平成27年度
医療分 + 支援金分	応能割	所得割	7.40%	8.00%	9.40%	11.93%	11.93%
		均等割	27,000円	27,000円	27,600円	35,400円	35,400円
	応益割	平等割	18,300円	18,300円	19,200円	24,600円	24,600円
医療分		応能割	5.44%	5.89%	6.89%	8.97%	8.97%
	応益割	均等割	19,800円	19,800円	20,100円	27,000円	27,000円
		平等割	13,500円	13,500円	14,100円	18,600円	18,600円
支援金分	応能割	所得割	1.96%	2.11%	2.51%	2.96%	2.96%
		均等割	7,200円	7,200円	7,500円	8,400円	8,400円
	応益割	平等割	4,800円	4,800円	5,100円	6,000円	6,000円
介護分		応能割	1.79%	2.01%	2.77%	3.10%	2.64%
	応益割	均等割	7,800円	8,100円	8,700円	10,500円	9,300円
		平等割	3,900円	4,500円	5,100円	5,400円	5,000円

区分			平成28年度	平成29年度	平成30年度	令和元年度	令和2年度
医療分 + 支援金分	応能割	所得割	11.93%	11.93%	11.93%	11.93%	11.93%
		均等割	35,400円	35,400円	35,400円	35,400円	35,400円
	応益割	平等割	24,600円	24,600円	24,600円	24,600円	24,600円
医療分		応能割	8.97%	8.97%	8.88%	9.03%	8.94%
	応益割	均等割	27,000円	27,000円	26,200円	26,600円	26,400円
		平等割	18,600円	18,600円	18,200円	18,800円	18,800円
支援金分	応能割	所得割	2.96%	2.96%	3.05%	2.90%	2.99%
		均等割	8,400円	8,400円	9,200円	8,800円	9,000円
	応益割	平等割	6,000円	6,000円	6,400円	5,800円	5,800円
介護分		応能割	2.49%	2.53%	1.98%	2.66%	2.66%
	応益割	均等割	9,300円	9,600円	8,000円	9,900円	9,900円
		平等割	4,400円	4,700円	3,800円	5,000円	5,000円

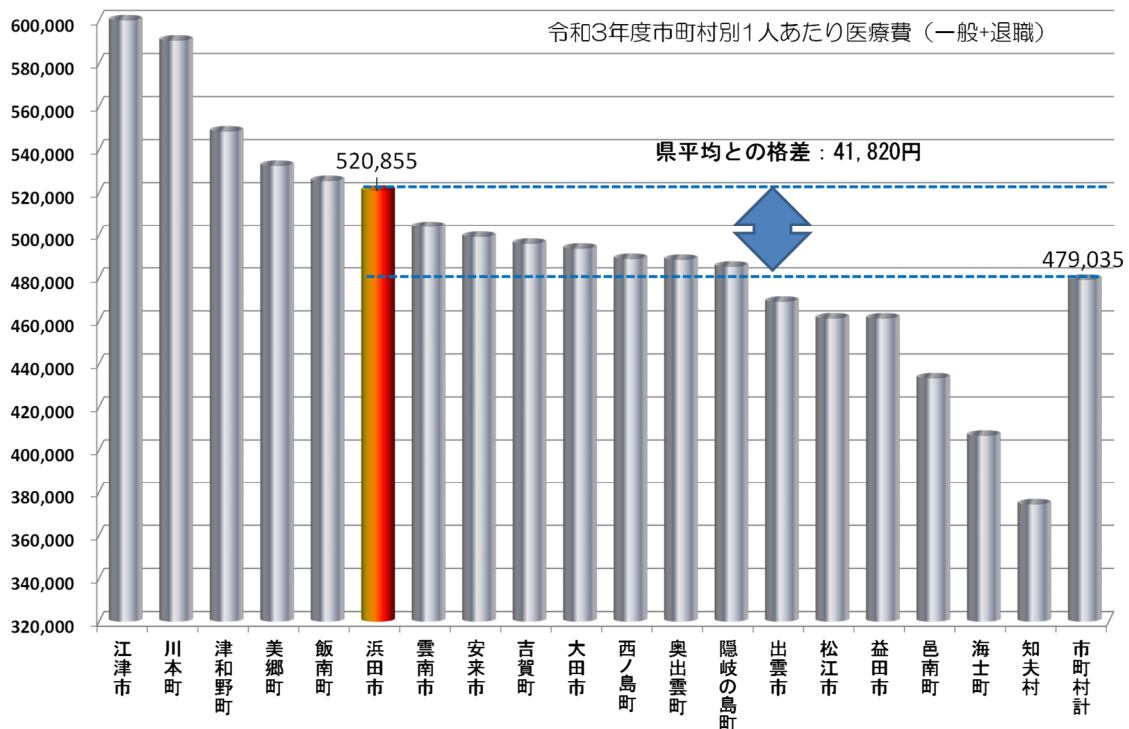
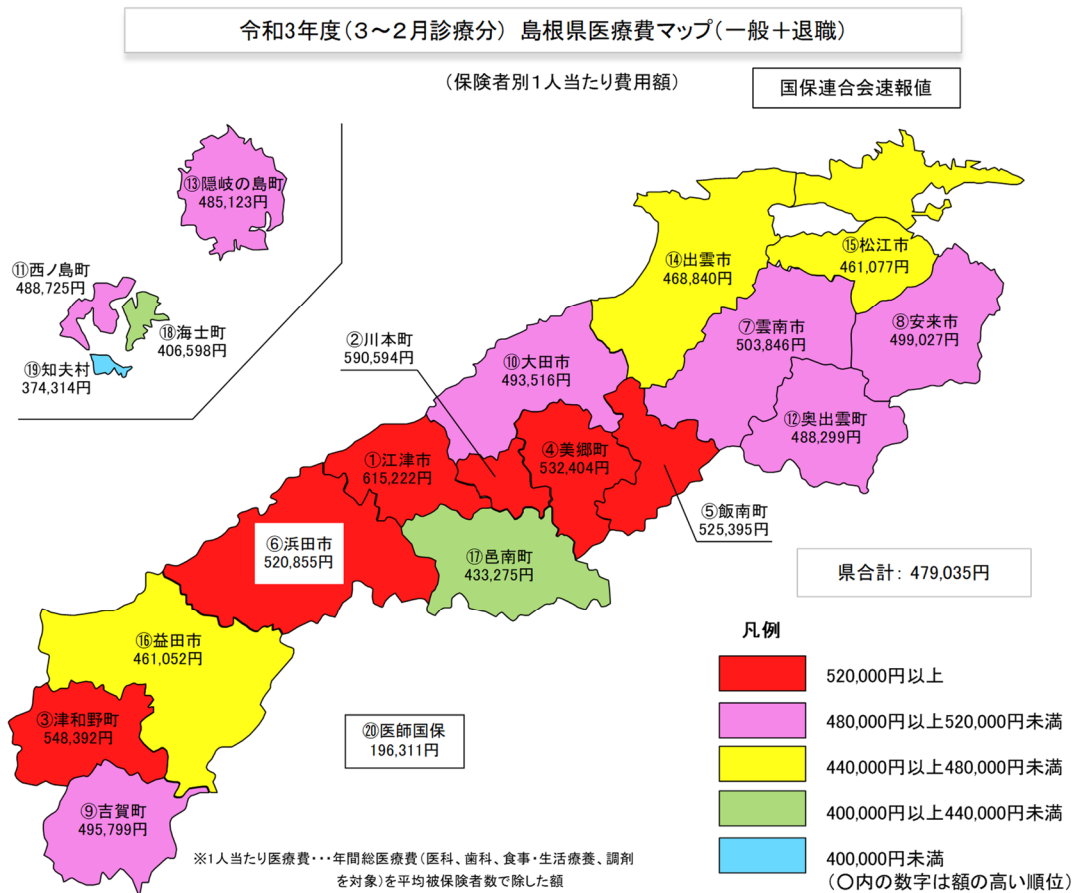
区分			令和3年度	令和4年度	対前年度 増減
医療分 + 支援金分	応能割	所得割	11.93%	<b>11.48%</b>	▲0.45ポイント
		均等割	35,400円	<b>34,200円</b>	▲1,200円
	応益割	平等割	24,600円	<b>22,800円</b>	▲1,800円
医療分	応能割	所得割	8.88%	<b>8.32%</b>	▲0.56ポイント
		均等割	26,500円	<b>24,800円</b>	▲1,700円
	応益割	平等割	18,600円	<b>16,800円</b>	▲1,800円
支援金分	応能割	所得割	3.05%	<b>3.16%</b>	0.11ポイント
		均等割	8,900円	<b>9,400円</b>	500円
	応益割	平等割	6,000円	<b>6,000円</b>	0円
介護分	応能割	所得割	2.40%	<b>2.88%</b>	0.48ポイント
		均等割	9,000円	<b>9,800円</b>	800円
	応益割	平等割	4,400円	<b>5,000円</b>	600円

## (2) 基礎賦課限度額等の推移

年度	基礎賦課 限度額 (医療分)	後期高齢者 支援金 賦課限度額	介護納付金 賦課限度額	賦課限度額 合計	引上額	備考
平成12年度	53万円	—	7万円	60万円	7万円	介護保険制度施行
平成13年度	53万円	—	7万円	60万円		
平成14年度	53万円	—	7万円	60万円		
平成15年度	53万円	—	8万円	61万円	1万円	
平成16年度	53万円	—	8万円	61万円		
平成17年度	53万円	—	8万円	61万円		
平成18年度	53万円	—	9万円	62万円	1万円	
平成19年度	56万円	—	9万円	65万円	3万円	
平成20年度	47万円	12万円	9万円	68万円	3万円	後期高齢者医療制度施行
平成21年度	47万円	12万円	10万円	69万円	1万円	
平成22年度	50万円	13万円	10万円	73万円	4万円	
平成23年度	51万円	14万円	12万円	77万円	4万円	
平成24年度	51万円	14万円	12万円	77万円		
平成25年度	51万円	14万円	12万円	77万円		
平成26年度	51万円	16万円	14万円	81万円	4万円	
平成27年度	52万円	17万円	16万円	85万円	4万円	
平成28年度	54万円	19万円	16万円	89万円	4万円	
平成29年度	54万円	19万円	16万円	89万円		
平成30年度	58万円	19万円	16万円	93万円	4万円	
令和元年度	61万円	19万円	16万円	96万円	3万円	
令和2年度	63万円	19万円	17万円	99万円	3万円	
令和3年度	63万円	19万円	17万円	99万円		
令和4年度	<b>65万円</b>	<b>20万円</b>	<b>17万円</b>	<b>102万円</b>	3万円	

※旧三隅町は保険税であるため、平成17年度以前について、賦課限度額を課税限度額に読み替える。

### 3 令和3年度1人当たり医療費の状況



## Ⅱ 保険給付の状況

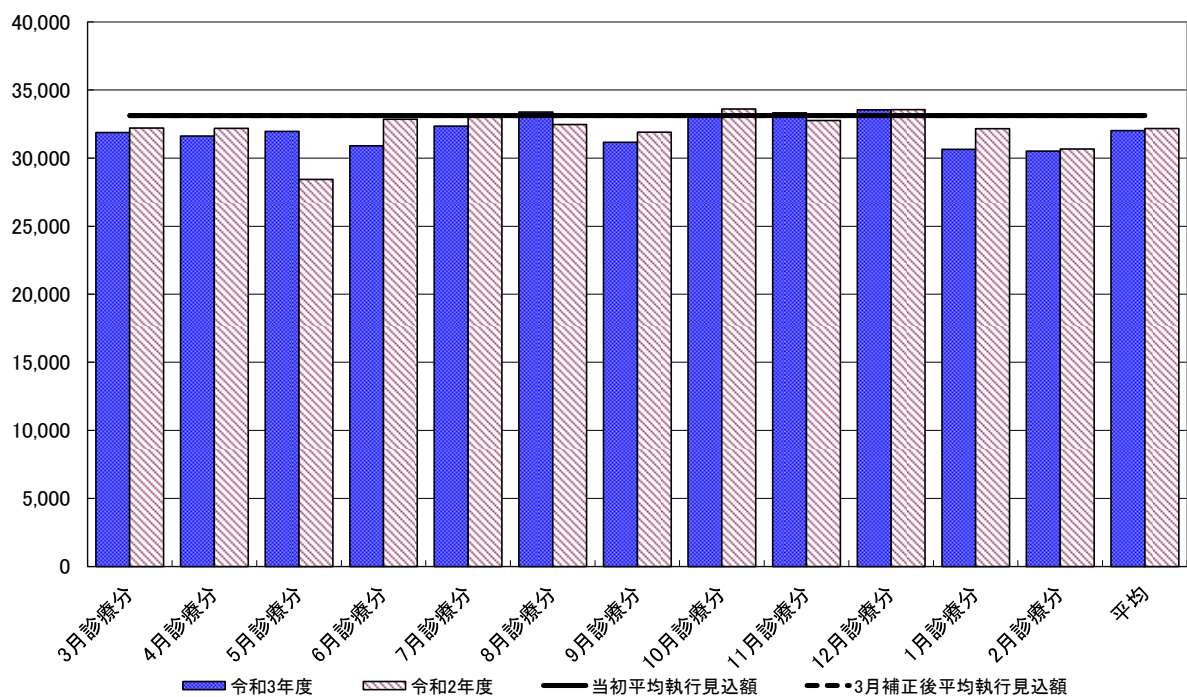
### 1 一般被保険者に係る給付

#### (1) 療養給付費

(単位：円)

区分	支給実績		対前年度比較 (対令和2年度比較)	
	令和3年度	令和2年度	増減額	増減率
3月診療分 + 4月決定分	318,730,093	322,009,106	▲3,279,013	▲1.0%
4月診療分 + 5月決定分	316,272,253	321,873,445	▲5,601,192	▲1.7%
5月診療分 + 6月決定分	319,735,059	284,302,051	35,433,008	12.5%
6月診療分 + 7月決定分	309,088,047	328,589,946	▲19,501,899	▲5.9%
7月診療分 + 8月決定分	323,577,068	331,984,066	▲8,406,998	▲2.5%
8月診療分 + 9月決定分	333,886,307	324,778,834	9,107,473	2.8%
9月診療分 + 10月決定分	311,755,134	319,025,801	▲7,270,667	▲2.3%
10月診療分 + 11月決定分	330,309,963	336,148,535	▲5,838,572	▲1.7%
11月診療分 + 12月決定分	333,357,204	327,719,382	5,637,822	1.7%
12月診療分 + 1月決定分	335,533,849	335,705,815	▲171,966	▲0.1%
1月診療分 + 2月決定分	306,474,787	321,582,747	▲15,107,960	▲4.7%
2月診療分 + 3月決定分	305,119,549	306,629,606	▲1,510,057	▲0.5%
年度平均	320,319,943	321,695,778	▲1,375,835	▲0.4%
年度合計	3,843,839,313	3,860,349,334	▲16,510,021	▲0.4%

(単位：万円)



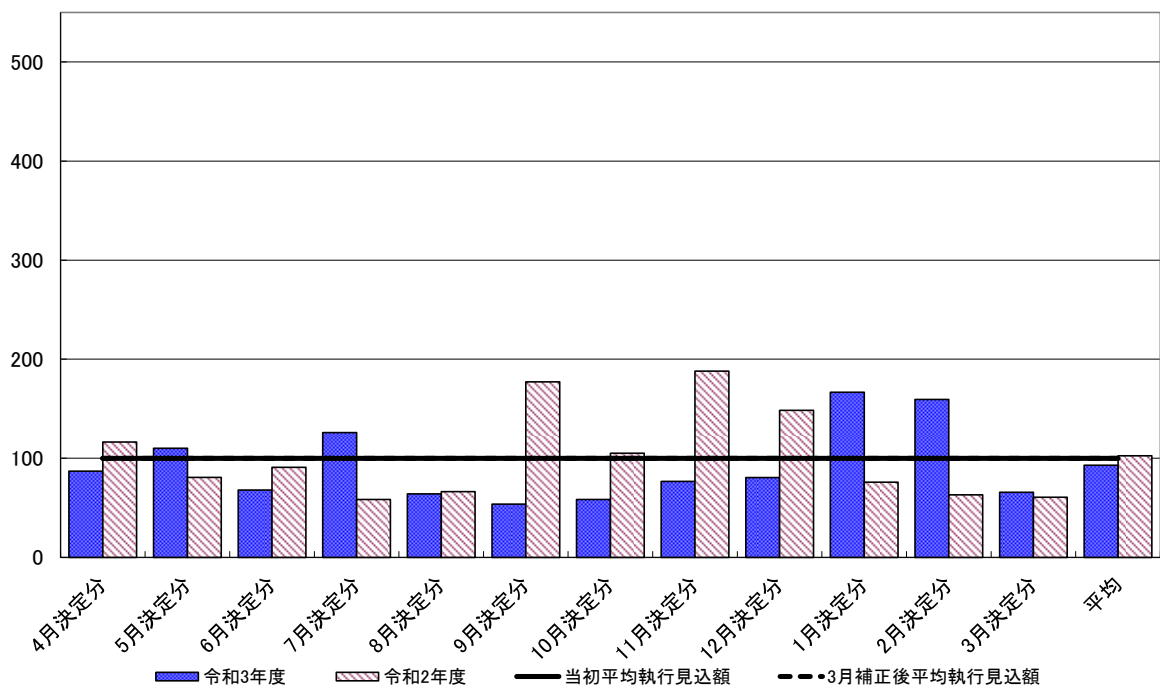


(2) 療養費

(単位：円)

区分	支給実績		対前年度比較 (対令和2年度比較)	
	令和3年度	令和2年度	増減額	増減率
4月決定分	871,533	1,163,638	▲292,105	▲25.1%
5月決定分	1,100,606	806,780	293,826	36.4%
6月決定分	680,454	909,865	▲229,411	▲25.2%
7月決定分	1,258,757	583,686	675,071	115.7%
8月決定分	641,233	663,016	▲21,783	▲3.3%
9月決定分	537,594	1,771,286	▲1,233,692	▲69.6%
10月決定分	584,405	1,050,943	▲466,538	▲44.4%
11月決定分	766,743	1,880,080	▲1,113,337	▲59.2%
12月決定分	805,412	1,484,077	▲678,665	▲45.7%
1月決定分	1,666,357	759,836	906,521	119.3%
2月決定分	1,593,993	630,255	963,738	152.9%
3月決定分	656,908	606,401	50,507	8.3%
年度平均	930,333	1,025,822	▲95,489	▲9.3%
年度合計	11,163,995	12,309,863	▲1,145,868	▲9.3%

(単位：万円)

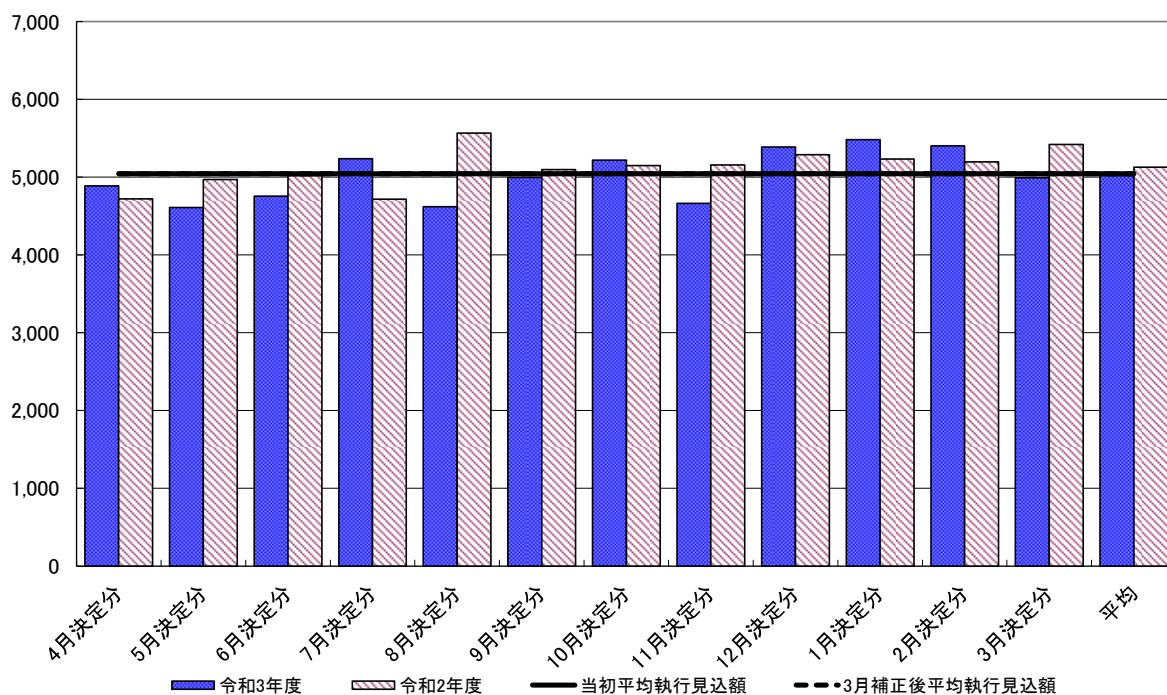


(3) 高額療養費

(単位：円)

区分	支給実績		対前年度比較 (対令和2年度比較)	
	令和3年度	令和2年度	増減額	増減率
4月決定分	48,876,044	47,223,052	1,652,992	3.5%
5月決定分	46,105,587	49,711,033	▲3,605,446	▲7.3%
6月決定分	47,563,849	50,200,162	▲2,636,313	▲5.3%
7月決定分	52,376,803	47,150,431	5,226,372	11.1%
8月決定分	46,197,933	55,664,687	▲9,466,754	▲17.0%
9月決定分	49,967,032	50,975,921	▲1,008,889	▲2.0%
10月決定分	52,187,396	51,477,853	709,543	1.4%
11月決定分	46,653,944	51,561,842	▲4,907,898	▲9.5%
12月決定分	53,880,152	52,893,301	986,851	1.9%
1月決定分	54,836,079	52,332,375	2,503,704	4.8%
2月決定分	54,033,219	51,967,915	2,065,304	4.0%
3月決定分	49,921,776	54,202,129	▲4,280,353	▲7.9%
年度平均	50,216,651	51,280,058	▲1,063,407	▲2.1%
年度合計	602,599,814	615,360,701	▲12,760,887	▲2.1%

(単位：万円)



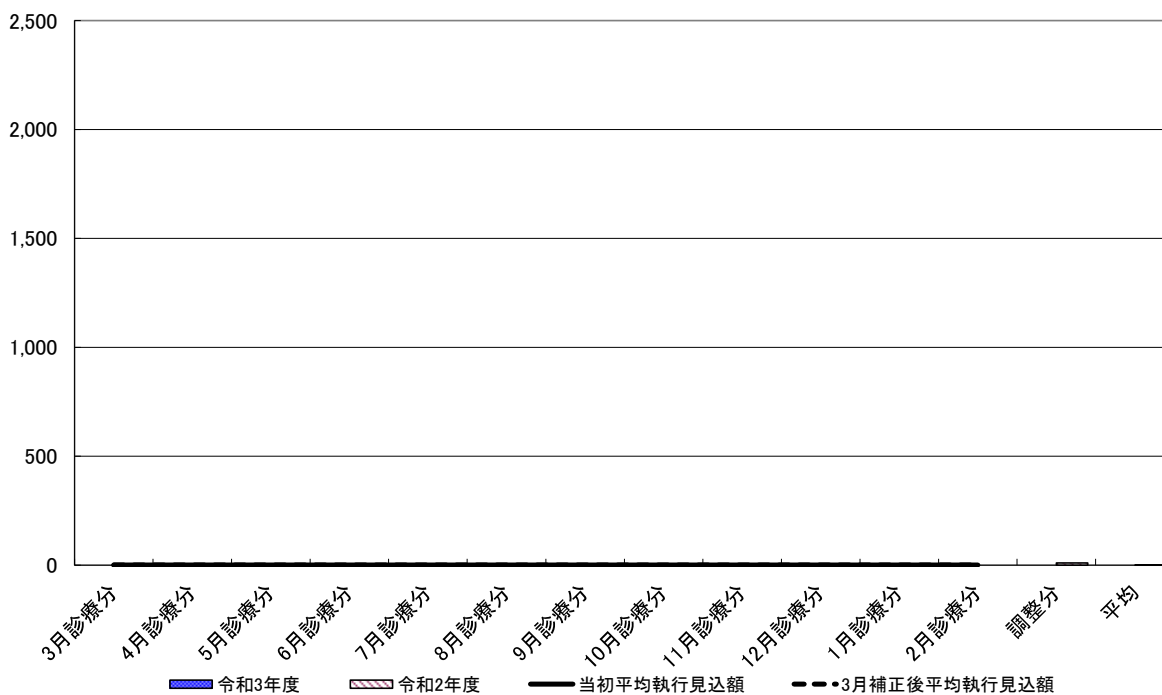
## 2 退職被保険者等に係る給付

### (1) 療養給付費

(単位：円)

区分	支給実績		対前年度比較 (対令和2年度比較)	
	令和3年度	令和2年度	増減額	増減率
3月診療分 + 4月決定分	0	24,892	▲24,892	▲100.0%
4月診療分 + 5月決定分	0	0	0	-
5月診療分 + 6月決定分	0	0	0	-
6月診療分 + 7月決定分	0	0	0	-
7月診療分 + 8月決定分	0	0	0	-
8月診療分 + 9月決定分	0	0	0	-
9月診療分 + 10月決定分	0	0	0	-
10月診療分 + 11月決定分	0	0	0	-
11月診療分 + 12月決定分	0	0	0	-
12月診療分 + 1月決定分	0	0	0	-
1月診療分 + 2月決定分	0	0	0	-
2月診療分 + 3月決定分	0	0	0	-
調整分	0	100,000	▲100,000	-
年度平均	0	2,074	▲2,074	▲100.0%
年度合計	0	124,892	▲124,892	▲100.0%

(単位：万円)

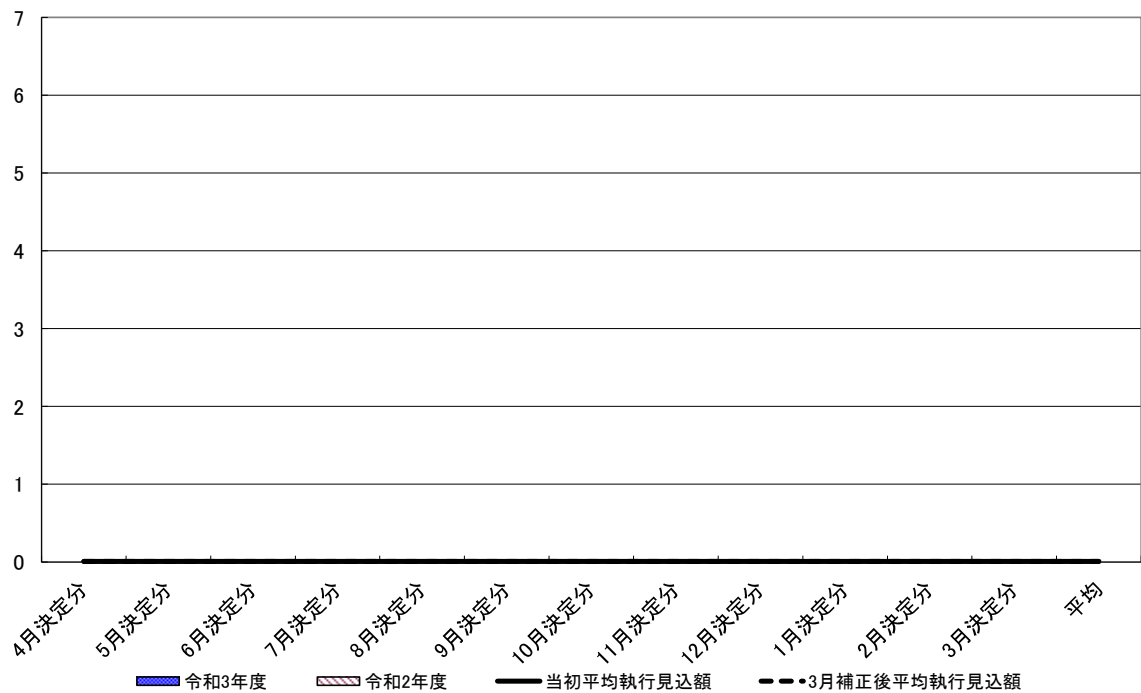


(2) 療養費

(単位：円)

区分	支給実績		対前年度比較 (対令和2年度比較)	
	令和3年度	令和2年度	増減額	増減率
4月決定分	0	0	0	-
5月決定分	0	0	0	-
6月決定分	0	0	0	-
7月決定分	0	0	0	-
8月決定分	0	0	0	-
9月決定分	0	0	0	-
10月決定分	0	0	0	-
11月決定分	0	0	0	-
12月決定分	0	0	0	-
1月決定分	0	0	0	-
2月決定分	0	0	0	-
3月決定分	0	0	0	-
年度平均	0	0	0	-
年度合計	0	0	0	-

(単位：万円)

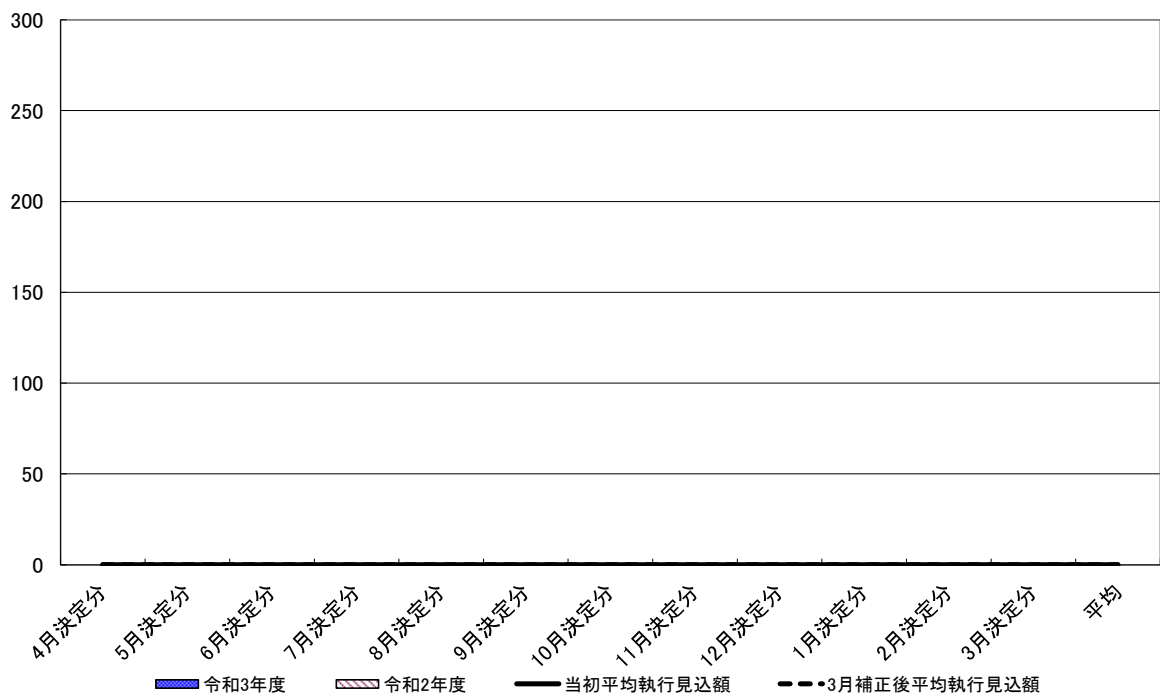


(3) 高額療養費

(単位：円)

区分	支給実績		対前年度比較 (対令和2年度比較)	
	令和3年度	令和2年度	増減額	増減率
4月決定分	0	0	0	-
5月決定分	0	0	0	-
6月決定分	0	0	0	-
7月決定分	0	0	0	-
8月決定分	0	0	0	-
9月決定分	0	0	0	-
10月決定分	0	0	0	-
11月決定分	0	0	0	-
12月決定分	0	0	0	-
1月決定分	0	0	0	-
2月決定分	0	0	0	-
3月決定分	0	0	0	-
年度平均	0	0	0	-
年度合計	0	0	0	-

(単位：万円)



### 3 その他の給付

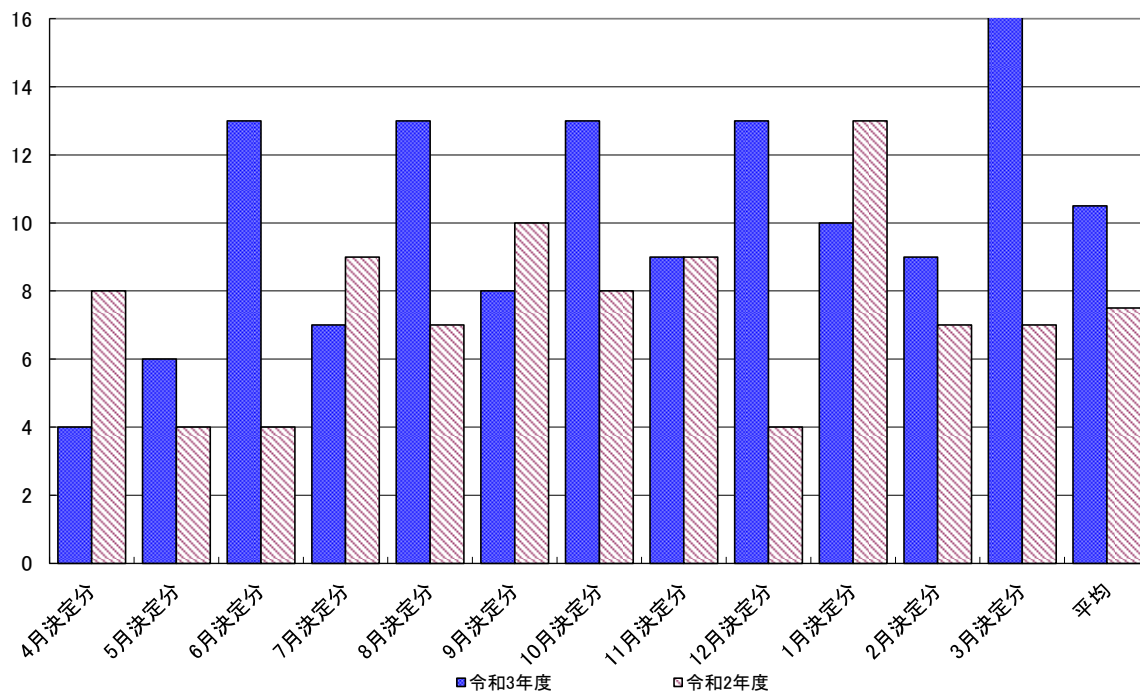
#### (1) 葬祭費

(単位：円)

区分	支給実績件数		支給実績額		対前年度比較 (対令和2年度比較)	
	令和3年度	令和2年度	令和3年度	令和2年度	増減額	増減率
4月決定分	4	8	120,000	30,000	90,000	300.0%
5月決定分	6	4	180,000	180,000	0	0.0%
6月決定分	13	4	390,000	120,000	270,000	225.0%
7月決定分	7	9	210,000	150,000	60,000	40.0%
8月決定分	13	7	390,000	210,000	180,000	85.7%
9月決定分	8	10	240,000	90,000	150,000	166.7%
10月決定分	13	8	390,000	420,000	▲30,000	▲7.1%
11月決定分	9	9	270,000	180,000	90,000	50.0%
12月決定分	13	4	390,000	180,000	210,000	116.7%
1月決定分	10	13	300,000	360,000	▲60,000	▲16.7%
2月決定分	9	7	270,000	390,000	▲120,000	▲30.8%
3月決定分	21	7	630,000	300,000	330,000	110.0%
年度平均	11	8	315,000	217,500	97,500	44.8%
年度合計	126	90	3,780,000	2,610,000	1,170,000	44.8%

葬祭費支給件数一覧

(単位：件)



※葬祭費 1件あたり支給額 30,000円

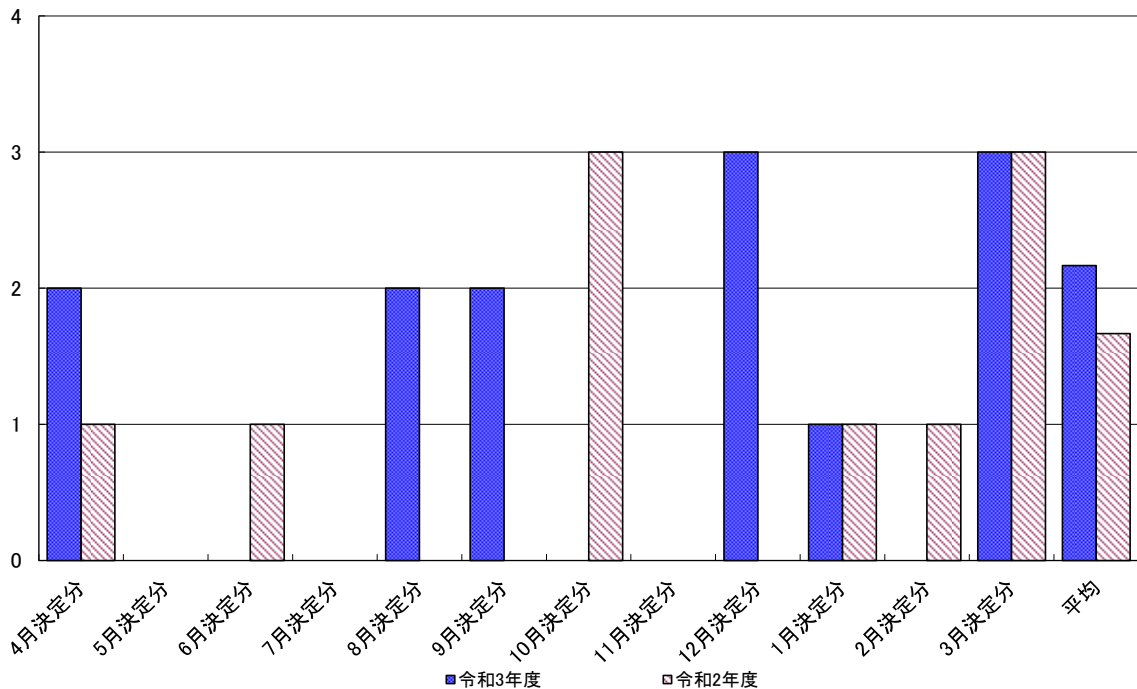
(2) 出産育児一時金

(単位：円)

区分	支給実績件数		支給実績額		対前年度比較 (対令和2年度比較)	
	令和3年度	令和2年度	令和3年度	令和2年度	増減額	増減率
4月決定分	2	1	840,000	420,000	420,000	-
5月決定分						
6月決定分		1		420,000		
7月決定分						
8月決定分	2		840,000		840,000	#DIV/0!
9月決定分	2		840,000		840,000	#DIV/0!
10月決定分		3		1,244,000		
11月決定分						
12月決定分	3		1,133,130		1,133,130	#DIV/0!
1月決定分	1	1	368,755	420,000	▲51,245	▲12.2%
2月決定分		1	35,245	404,000		
3月決定分	3	3	1,260,000	1,260,000	0	0.0%
年度平均	2	2	443,094	347,333	95,761	27.6%
年度合計	13	10	5,317,130	4,168,000	1,149,130	27.6%

出産育児一時金支給件数一覧

(単位：件)



※出産育児一時金 1子あたり支給額

令和3年12月31日まで

条例に定める額

404,000円

産科医療補償制度加入医療機関で出産した場合の加算額

16,000円

令和4年1月1日から

条例に定める額

408,000円

産科医療補償制度加入医療機関で出産した場合の加算額

12,000円

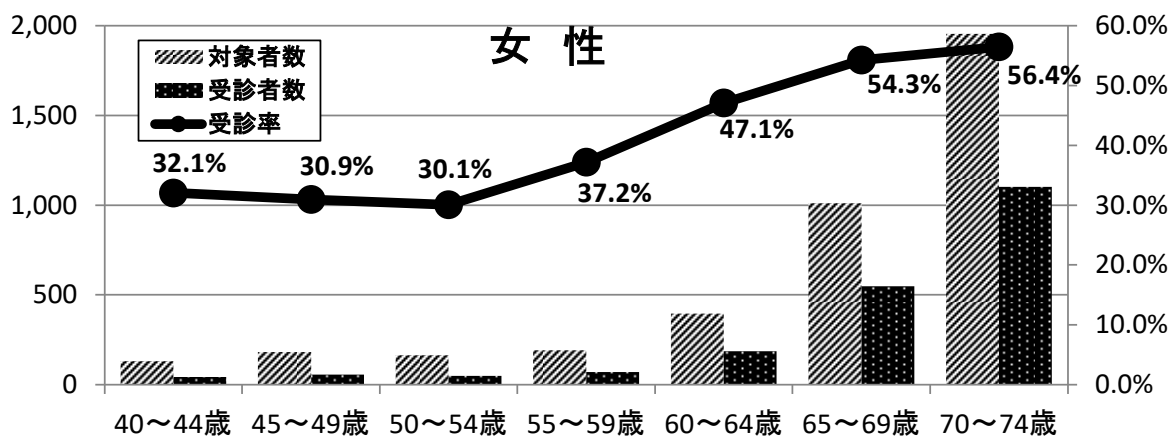
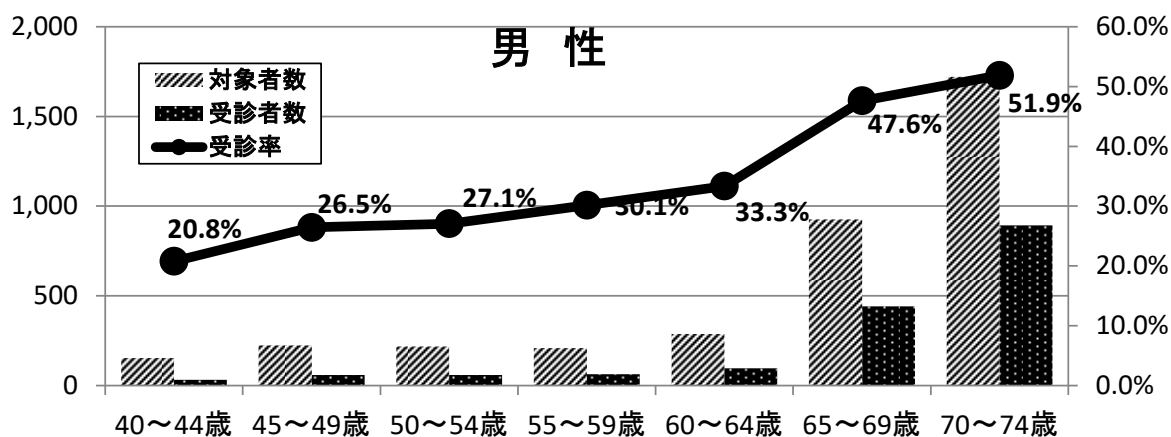
### Ⅲ 保健事業等の状況

#### 1 特定健康診査の受診者数及び受診率の状況

(単位:件)

区分	令和3年度				令和2年度				対前年度増減		
	対象者数	受診者数	受診率	順位	対象者数	受診者数	受診率	順位	対象者数	受診者数	受診率
松江市	24,923	10,446	41.9%	16	25,569	10,563	41.3%	15	▲646	▲117	0.6ポイント
浜田市	7,688	3,688	48.0%	9	7,984	3,783	47.4%	10	▲296	▲95	0.6ポイント
出雲市	22,992	9,944	43.2%	14	23,685	10,368	43.8%	12	▲693	▲424	▲0.5ポイント
益田市	7,147	3,486	48.8%	7	7,458	3,697	49.6%	3	▲311	▲211	▲0.8ポイント
大田市	5,473	2,627	48.0%	8	5,626	2,721	48.4%	5	▲153	▲94	▲0.4ポイント
安来市	5,574	2,403	43.1%	15	5,877	2,499	42.5%	14	▲303	▲96	0.6ポイント
江津市	3,541	1,809	51.1%	5	3,612	1,735	48.0%	8	▲71	74	3.1ポイント
雲南市	5,605	2,037	36.3%	17	5,819	1,973	33.9%	17	▲214	64	2.4ポイント
奥出雲町	2,015	915	45.4%	12	2,083	841	40.4%	16	▲68	74	5.0ポイント
飯南町	761	409	53.7%	4	772	411	53.2%	2	▲11	▲2	0.5ポイント
川本町	521	233	44.7%	13	516	240	46.5%	11	5	▲7	▲1.8ポイント
美郷町	749	349	46.6%	10	765	369	48.2%	7	▲16	▲20	▲1.6ポイント
邑南町	1,807	998	55.2%	2	1,897	910	48.0%	9	▲90	88	7.3ポイント
津和野町	1,299	702	54.0%	3	1,387	670	48.3%	6	▲88	32	5.7ポイント
吉賀町	1,032	577	55.9%	1	1,069	576	53.9%	1	▲37	1	2.0ポイント
海士町	437	221	50.6%	6	456	223	48.9%	4	▲19	▲2	1.7ポイント
西ノ島町	614	211	34.4%	19	660	185	28.0%	19	▲46	26	6.3ポイント
知夫村	147	67	45.6%	11	164	70	42.7%	13	▲17	▲3	2.9ポイント
隠岐の島町	2,620	926	35.3%	18	2,709	811	29.9%	18	▲89	115	5.4ポイント
市町村計	94,945	42,048	44.3%	-	98,108	42,645	43.5%	-	▲3,163	▲597	0.8ポイント

※いずれも翌年度4月末現在の受診情報で比較





## 2 後発（ジェネリック）医薬品の差額通知実績

年度	回数	対象診療年月	対象者	窓口保管	送付件数	送付年月日	切替割合	普及率	削減効果額
平成26年度	第1回	平成26年05月	939	12	927	平成26年08月26日	44.52%	54.76%	721,461
平成26年度	第2回	平成26年06月	984	11	973	平成26年09月29日	40.82%	55.35%	1,486,812
平成26年度	第3回	平成26年07月	861	8	853	平成26年10月27日	40.52%	55.30%	1,763,999
平成26年度	第4回	平成26年08月	266	4	262	平成26年11月25日	41.87%	56.36%	2,158,630
<b>平成26年度</b>	<b>小計</b>	-	<b>3,050</b>	<b>35</b>	<b>3,015</b>	-	-	-	<b>6,130,902</b>
平成27年度	第1回	平成27年05月	877	14	863	平成27年08月25日	35.69%	58.72%	506,735
平成27年度	第2回	平成27年06月	1,000	7	993	平成27年09月29日	40.97%	58.13%	1,251,270
平成27年度	第3回	平成27年07月	574	4	570	平成27年10月23日	37.90%	59.25%	1,492,165
平成27年度	第4回	平成27年08月	228	0	228	平成27年11月24日	39.64%	58.74%	1,715,022
<b>平成27年度</b>	<b>小計</b>	-	<b>2,679</b>	<b>25</b>	<b>2,654</b>	-	-	-	<b>4,965,192</b>
平成28年度	第1回	平成28年05月	831	9	822	平成28年08月24日	36.82%	65.67%	414,528
平成28年度	第2回	平成28年06月	941	13	928	平成28年09月29日	36.63%	65.95%	961,752
平成28年度	第3回	平成28年07月	257	4	253	平成28年10月25日	38.59%	67.69%	1,088,537
平成28年度	第4回	平成28年08月	178	3	175	平成28年11月24日	39.06%	66.34%	1,410,152
<b>平成28年度</b>	<b>小計</b>	-	<b>2,207</b>	<b>29</b>	<b>2,178</b>	-	-	-	<b>3,874,969</b>
<b>22～28年度</b>	<b>合計</b>	-	<b>18,678</b>	<b>233</b>	<b>18,445</b>	-	-	-	<b>29,650,347</b>
平成29年度	第1回	平成29年05月	864	13	851	平成29年08月23日	45.83%	70.89%	685,221
平成29年度	第2回	平成29年06月	851	15	836	平成29年09月25日	44.02%	70.92%	1,291,907
平成29年度	第3回	平成29年07月	373	7	366	平成29年10月25日	45.11%	71.32%	1,766,820
平成29年度	第4回	平成29年08月	202	3	199	平成29年11月22日	44.19%	71.93%	1,768,180
<b>平成29年度</b>	<b>小計</b>	-	<b>2,290</b>	<b>38</b>	<b>2,252</b>	-	-	-	<b>5,512,128</b>
<b>22～29年度</b>	<b>合計</b>	-	<b>20,968</b>	<b>271</b>	<b>20,697</b>	-	-	-	<b>35,162,475</b>
平成30年度	第1回	平成30年05月	851	16	835	平成30年08月27日	39.01%	75.03%	520,339
平成30年度	第2回	平成30年06月	671	11	660	平成30年09月25日	41.98%	76.24%	968,311
平成30年度	第3回	平成30年07月	229	3	226	平成30年10月29日	41.35%	75.75%	937,991
平成30年度	第4回	平成30年08月	124	4	120	平成30年11月26日	41.44%	77.14%	1,182,431
<b>平成30年度</b>	<b>小計</b>	-	<b>1,875</b>	<b>34</b>	<b>1,841</b>	-	-	-	<b>3,609,072</b>
<b>22～30年度</b>	<b>合計</b>	-	<b>22,843</b>	<b>305</b>	<b>22,538</b>	-	-	-	<b>38,771,547</b>
令和元年度	第1回	令和元年05月	759	9	750	令和01年08月26日	40.18%	78.87%	378,293
令和元年度	第2回	令和元年06月	473	3	470	令和01年09月26日	40.26%	78.65%	664,235
令和元年度	第3回	令和元年07月	175	0	175	令和01年10月24日	38.88%	78.81%	730,548
令和元年度	第4回	令和元年08月	80	0	80	令和01年11月25日	42.84%	79.82%	948,901
<b>令和元年度</b>	<b>小計</b>	-	<b>1,487</b>	<b>12</b>	<b>1,475</b>	-	-	-	<b>2,721,977</b>
<b>22～元年度</b>	<b>合計</b>	-	<b>24,330</b>	<b>317</b>	<b>24,013</b>	-	-	-	<b>41,493,524</b>
令和2年度	第1回	令和2年05月	661	3	658	令和02年08月25日	47.35%	80.98%	824,326
令和2年度	第2回	令和2年06月	607	5	602	令和02年09月28日	48.74%	80.82%	1,298,972
令和2年度	第3回	令和2年07月	172	2	170	令和02年10月27日	46.81%	81.28%	1,445,725
令和2年度	第4回	令和2年08月	77	1	76	令和02年11月24日	49.04%	81.65%	1,828,881
<b>令和2年度</b>	<b>小計</b>	-	<b>1,517</b>	<b>11</b>	<b>1,506</b>	-	-	-	<b>5,397,904</b>
<b>22～2年度</b>	<b>合計</b>	-	<b>24,360</b>	<b>316</b>	<b>24,044</b>	-	-	-	<b>44,169,451</b>
令和3年度	第1回	令和3年05月	707	8	699	令和03年08月27日	41.30%	80.95%	555,264
令和3年度	第2回	令和3年06月	398	2	396	令和03年09月27日	39.60%	80.41%	702,137
令和3年度	第3回	令和3年07月	140	2	138	令和03年10月27日	39.12%	81.26%	844,443
令和3年度	第4回	令和3年08月	73	1	72	令和03年11月26日	40.36%	81.38%	1,005,939
<b>令和3年度</b>	<b>小計</b>	-	<b>1,318</b>	<b>13</b>	<b>1,305</b>	-	-	-	<b>3,107,783</b>
<b>22～3年度</b>	<b>合計</b>	-	<b>25,678</b>	<b>329</b>	<b>25,349</b>	-	-	-	<b>47,277,234</b>