

浜田市国民健康保険運営協議会

(令和4年度第2回)

参考資料 1

浜田市国民健康保険運営協議会

## 参考資料

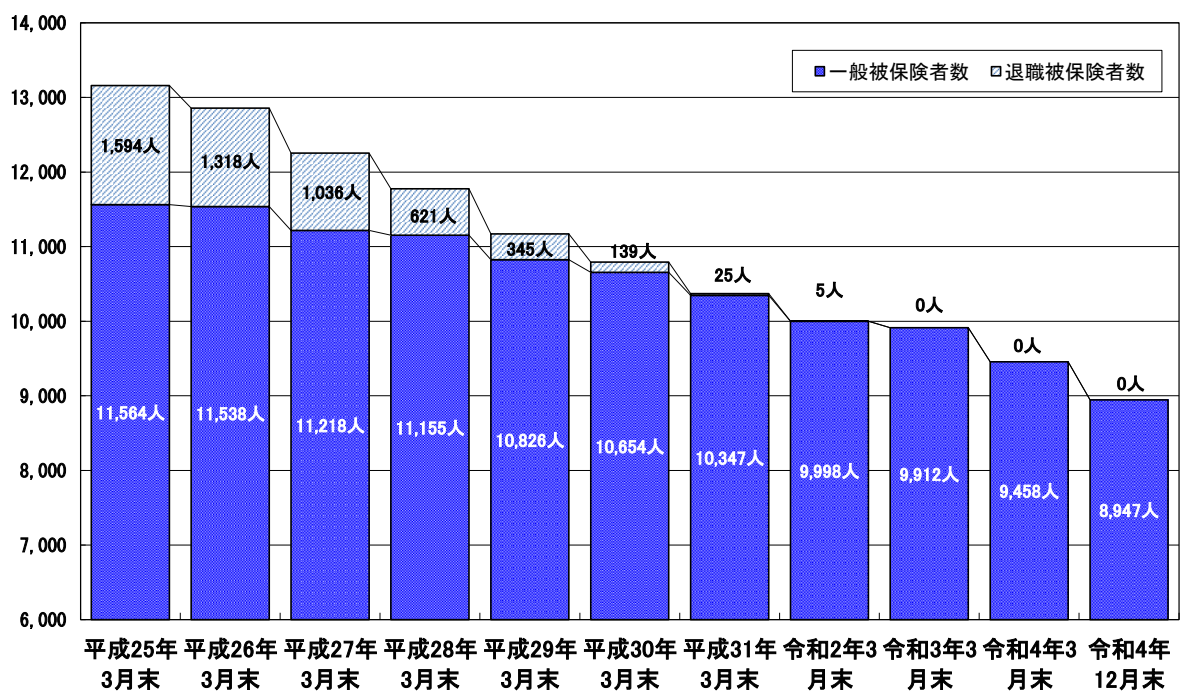
I	浜田市国民健康保険の状況	
1	浜田市国民健康保険被保険者数の推移	P. 2
2	浜田市国民健康保険料率の推移	
(1)	浜田市国民健康保険料率の推移	P. 3
(2)	基礎賦課限度額等の推移	P. 6
II	浜田市国民健康保険財政調整基金の状況	
1	浜田市国民健康保険財政調整基金の残高状況	P. 7
2	保健事業における自治区別残高状況	P. 8
III	保険給付の状況	
1	一般被保険者に係る給付	
(1)	療養給付費	P. 9
(2)	療養費	P. 10
(3)	高額療養費	P. 11
2	その他の給付	
(1)	出産育児一時金	P. 12
(2)	葬祭費	P. 13
(3)	傷病手当金	P. 14
IV	特定健康診査の受診状況	
1	特定健康診査における受診者数及び受診率の状況	P. 15
V	令和4年度上半期(3月～8月診療分)一人あたり医療費状況(速報値)	
1	島根県国民健康保険団体連合会資料	P. 16

# I 浜田市国民健康保険の状況

## 1 浜田市国民健康保険被保険者数の推移

年月	浜田市統計		浜田市国民健康保険加入状況							
	総世帯数 (世帯)	総人口 (人)	加入世帯状況		加入被保険者状況					
			世帯数 (世帯)	加入割合 (%)	被保険者数 (人)	加入割合 (%)	一般被保険者		退職被保険者	
							被保険者数 (人)	構成割合 (%)	被保険者数 (人)	構成割合 (%)
平成25年3月末	26,783	58,523	8,579	32.0%	13,158	22.5%	11,564	87.9%	1,594	12.1%
平成26年3月末	26,772	57,778	8,414	31.4%	12,856	22.3%	11,538	89.7%	1,318	10.3%
平成27年3月末	26,715	56,990	8,153	30.5%	12,254	21.5%	11,218	91.5%	1,036	8.5%
平成28年3月末	26,628	56,159	7,946	29.8%	11,776	21.0%	11,155	94.7%	621	5.3%
平成29年3月末	26,559	55,553	7,595	28.6%	11,171	20.1%	10,826	96.9%	345	3.1%
平成30年3月末	26,330	54,586	7,418	28.2%	10,793	19.8%	10,654	98.7%	139	1.3%
平成31年3月末	26,181	53,710	7,187	27.5%	10,372	19.3%	10,347	99.8%	25	0.2%
令和2年3月末	25,402	52,834	6,969	27.4%	10,003	18.9%	9,998	100.0%	5	0.0%
令和3年3月末	25,973	52,145	6,936	26.7%	9,912	19.0%	9,912	100.0%	0	0.0%
令和4年3月末	25,612	51,057	6,714	26.2%	9,458	18.5%	9,458	100.0%	0	0.0%
令和4年12月末	25,567	50,681	6,458	25.3%	8,947	17.7%	8,947	100.0%	0	0.0%

(単位：人)



- 令和4年12月末日被保険者加入状況について被保険者数は減少状況にある。

## 2 浜田市国民健康保険料率の推移

### (1) 浜田市国民健康保険料率の推移

年度	区分	浜田	金城	旭	弥栄	三隅	
平成18年度	医療分	所得割	7.40%	7.15%	7.40%	7.40%	5.70%
		資産割	30.00%	30.00%	30.00%	30.00%	30.00%
		均等割	27,000円	25,000円	21,000円	22,600円	21,600円
		平等割	18,300円	18,300円	16,200円	16,000円	18,300円
	介護分	所得割	1.50%	0.90%	0.80%	0.93%	0.68%
		資産割	11.40%	8.22%	7.50%	7.84%	6.00%
		均等割	8,400円	5,800円	5,500円	6,200円	4,800円
		平等割	4,300円	3,200円	3,000円	3,300円	2,700円
平成19年度	医療分	所得割	7.40%	7.20%	7.40%	7.40%	6.03%
		資産割	30.00%	30.00%	30.00%	30.00%	30.00%
		均等割	27,000円	25,200円	22,200円	23,400円	22,500円
		平等割	18,300円	18,300円	16,500円	16,500円	18,300円
	介護分	所得割	1.68%	1.06%	0.98%	1.08%	0.88%
		資産割	10.80%	8.74%	8.16%	8.43%	6.96%
		均等割	8,700円	6,300円	6,000円	6,600円	5,700円
		平等割	4,500円	3,600円	3,300円	3,600円	3,000円
平成20年度	医療分 + 支援金分	所得割	7.40%	7.26%	7.40%	7.40%	6.57%
		資産割	30.00%	30.00%	30.00%	30.00%	30.00%
		均等割	27,000円	25,800円	24,000円	24,900円	24,300円
		平等割	18,300円	18,300円	17,100円	17,100円	18,300円
	医療分	所得割	5.44%	5.33%	5.44%	5.44%	4.83%
		資産割	22.00%	22.00%	22.00%	22.00%	22.00%
		均等割	19,800円	18,900円	17,700円	18,300円	17,700円
		平等割	13,500円	13,500円	12,600円	12,600円	13,500円
	支援金分	所得割	1.96%	1.93%	1.96%	1.96%	1.74%
		資産割	8.00%	8.00%	8.00%	8.00%	8.00%
		均等割	7,200円	6,900円	6,300円	6,600円	6,600円
		平等割	4,800円	4,800円	4,500円	4,500円	4,800円
	介護分	所得割	1.56%	1.26%	1.21%	1.27%	1.15%
		資産割	9.22%	8.93%	8.58%	8.75%	7.78%
		均等割	8,100円	6,900円	6,900円	7,200円	6,600円
		平等割	3,900円	3,600円	3,600円	3,600円	3,300円
平成21年度	医療分 + 支援金分	所得割	7.40%	7.34%	7.40%	7.40%	7.06%
		資産割	廃止				
		均等割	27,000円	26,100円	25,500円	26,100円	25,800円
		平等割	18,300円	18,300円	17,400円	17,400円	18,300円
	医療分	所得割	5.44%	5.40%	5.44%	5.44%	5.19%
		資産割	廃止				
		均等割	19,800円	19,200円	18,900円	19,200円	18,900円
		平等割	13,500円	13,500円	12,900円	12,900円	13,500円
	支援金分	所得割	1.96%	1.94%	1.96%	1.96%	1.87%
		資産割	廃止				
		均等割	7,200円	6,900円	6,600円	6,900円	6,900円
		平等割	4,800円	4,800円	4,500円	4,500円	4,800円
	介護分	所得割	1.56%	1.44%	1.42%	1.44%	1.39%
		資産割	廃止				
		均等割	8,100円	7,500円	7,500円	7,500円	7,500円
		平等割	3,900円	3,600円	3,600円	3,600円	3,600円

平成22年度	医療分 + 支援金分	所得割	7.40%	7.36%	7.40%	7.40%	7.30%
		資産割	-	-	-	-	-
		均等割	27,000円	26,700円	26,400円	26,700円	26,700円
		平等割	18,300円	18,300円	18,000円	18,000円	18,300円
	医療分	所得割	5.44%	5.42%	5.44%	5.44%	5.37%
		資産割	-	-	-	-	-
		均等割	19,800円	19,500円	19,500円	19,500円	19,500円
		平等割	13,500円	13,500円	13,200円	13,200円	13,500円
	支援金分	所得割	1.96%	1.94%	1.96%	1.96%	1.93%
		資産割	-	-	-	-	-
		均等割	7,200円	7,200円	6,900円	7,200円	7,200円
		平等割	4,800円	4,800円	4,800円	4,800円	4,800円
	介護分	所得割	1.56%	1.53%	1.52%	1.52%	1.51%
		資産割	-	-	-	-	-
		均等割	8,100円	7,800円	7,800円	7,800円	7,800円
		平等割	3,900円	3,900円	3,900円	3,900円	3,900円

平成23年度から 浜田市統一保険料

区分			平成23年度	平成24年度	平成25年度	平成26年度	平成27年度
医療分 + 支援金分	応能割	所得割	7.40%	8.00%	9.40%	11.93%	11.93%
		均等割	27,000円	27,000円	27,600円	35,400円	35,400円
		平等割	18,300円	18,300円	19,200円	24,600円	24,600円
医療分	応能割	所得割	5.44%	5.89%	6.89%	8.97%	8.97%
		均等割	19,800円	19,800円	20,100円	27,000円	27,000円
		平等割	13,500円	13,500円	14,100円	18,600円	18,600円
支援金分	応能割	所得割	1.96%	2.11%	2.51%	2.96%	2.96%
		均等割	7,200円	7,200円	7,500円	8,400円	8,400円
		平等割	4,800円	4,800円	5,100円	6,000円	6,000円
介護分	応能割	所得割	1.79%	2.01%	2.77%	3.10%	2.64%
		均等割	7,800円	8,100円	8,700円	10,500円	9,300円
		平等割	3,900円	4,500円	5,100円	5,400円	5,000円

区分			平成28年度	平成29年度	平成30年度	令和元年度	令和2年度
医療分 + 支援金分	応能割	所得割	11.93%	11.93%	11.93%	11.93%	11.93%
		均等割	35,400円	35,400円	35,400円	35,400円	35,400円
		平等割	24,600円	24,600円	24,600円	24,600円	24,600円
医療分	応能割	所得割	8.97%	8.97%	8.88%	9.03%	8.94%
		均等割	27,000円	27,000円	26,200円	26,600円	26,400円
		平等割	18,600円	18,600円	18,200円	18,800円	18,800円
支援金分	応能割	所得割	2.96%	2.96%	3.05%	2.90%	2.99%
		均等割	8,400円	8,400円	9,200円	8,800円	9,000円
		平等割	6,000円	6,000円	6,400円	5,800円	5,800円
介護分	応能割	所得割	2.49%	2.53%	1.98%	2.66%	2.66%
		均等割	9,300円	9,600円	8,000円	9,900円	9,900円
		平等割	4,400円	4,700円	3,800円	5,000円	5,000円

区分			令和3年度	令和4年度	対3年度 上昇率等
医療分 + 支援金分	応能割	所得割	11.93%	<b>11.48%</b>	▲0.45ポイント
		均等割	35,400円	<b>34,200円</b>	▲1,200円
	応益割	平等割	24,600円	<b>22,800円</b>	▲1,800円
医療分	応能割	所得割	8.88%	<b>8.32%</b>	▲0.56ポイント
		均等割	26,500円	<b>24,800円</b>	▲1,700円
	応益割	平等割	18,600円	<b>16,800円</b>	▲1,800円
支援金分	応能割	所得割	3.05%	<b>3.16%</b>	0.11ポイント
		均等割	8,900円	<b>9,400円</b>	500円
	応益割	平等割	6,000円	<b>6,000円</b>	0円
介護分	応能割	所得割	2.40%	<b>2.88%</b>	0.48ポイント
		均等割	9,000円	<b>9,800円</b>	800円
	応益割	平等割	4,400円	<b>5,000円</b>	600円

## (2) 基礎賦課限度額等の推移

年度	基礎賦課 限度額 (医療分)	後期高齢者 支援金 賦課限度額	介護納付金 賦課限度額	賦課限度額 合計	引上額	備考
平成11年度	53万円	—	—	53万円		
平成12年度	53万円	—	7万円	60万円	7万円	介護保険制度施行
平成13年度	53万円	—	7万円	60万円		
平成14年度	53万円	—	7万円	60万円		
平成15年度	53万円	—	8万円	61万円	1万円	
平成16年度	53万円	—	8万円	61万円		
平成17年度	53万円	—	8万円	61万円		
平成18年度	53万円	—	9万円	62万円	1万円	
平成19年度	56万円	—	9万円	65万円	3万円	
平成20年度	47万円	12万円	9万円	68万円	3万円	後期高齢者医療制度施行
平成21年度	47万円	12万円	10万円	69万円	1万円	
平成22年度	50万円	13万円	10万円	73万円	4万円	
平成23年度	51万円	14万円	12万円	77万円	4万円	
平成24年度	51万円	14万円	12万円	77万円		
平成25年度	51万円	14万円	12万円	77万円		
平成26年度	51万円	16万円	14万円	81万円	4万円	
平成27年度	52万円	17万円	16万円	85万円	4万円	
平成28年度	54万円	19万円	16万円	89万円	4万円	
平成29年度	54万円	19万円	16万円	89万円		
平成30年度	58万円	19万円	16万円	93万円	4万円	
令和元年度	61万円	19万円	16万円	96万円	3万円	
令和2年度	63万円	19万円	17万円	99万円	3万円	
令和3年度	63万円	19万円	17万円	99万円		
令和4年度	<b>65万円</b>	<b>20万円</b>	<b>17万円</b>	<b>102万円</b>		

※旧三隅町は保険税であるため、平成17年度以前について、賦課限度額を課税限度額に読み替える。

## Ⅱ 浜田市国民健康保険財政調整基金の状況

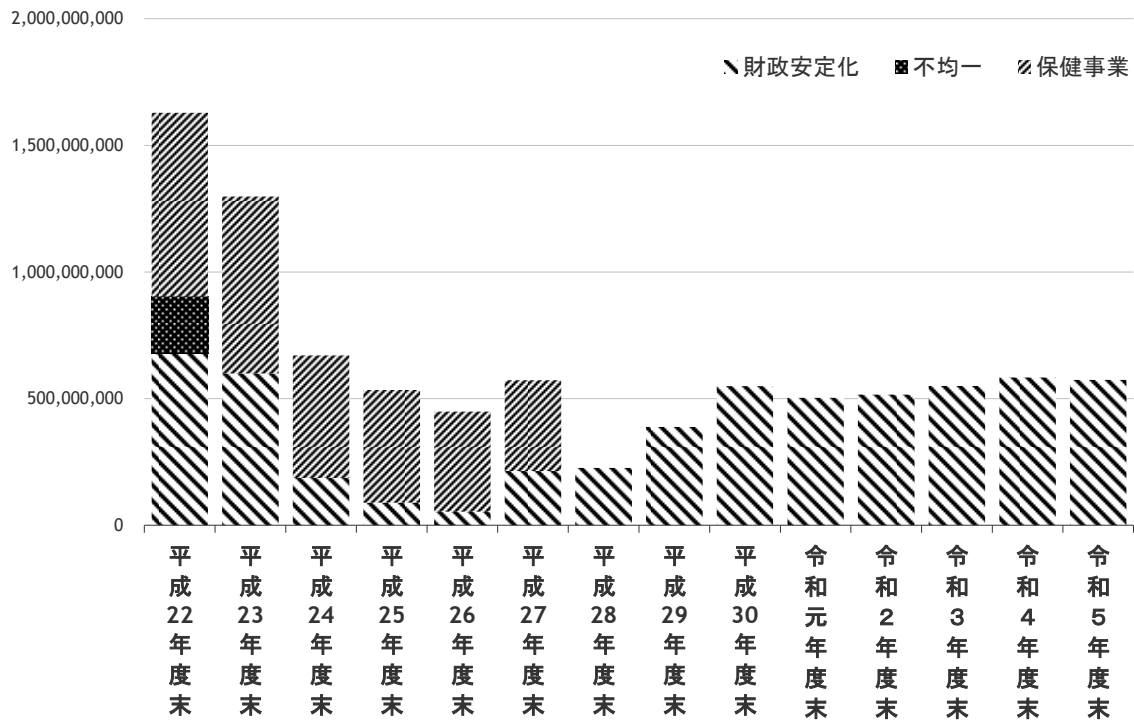
### 1 浜田市国民健康保険財政調整基金の残高状況

〔単位：円〕

年度	区分	浜田市国民健康保険財政調整基金の区分			合計
		財政安定化	不均一	保健事業	
平成26年度	年度当初計	89,000,330		394,867,150	483,867,480
	積立額	34,936,901		0	34,936,901
	取崩額	▲69,984,809		▲37,175,428	▲107,160,237
	積立・取崩計	▲35,047,908		▲37,175,428	▲72,223,336
	計	53,952,422		357,691,722	411,644,144
平成27年度	年度当初計	53,952,422		357,691,722	411,644,144
	積立額	31,335,983		0	31,335,983
	取崩額	▲197,456,986		▲30,925,117	▲228,382,103
	積立・取崩計	▲166,121,003		▲30,925,117	▲197,046,120
	計	▲112,168,581		326,766,605	214,598,024
	(区分統合)	214,598,024			214,598,024
平成28年度	年度当初計	214,598,024			214,598,024
	積立額	16,818,437			16,818,437
	取崩額	▲4,453,283			▲4,453,283
	積立・取崩計	12,365,154			12,365,154
	計	226,963,178			226,963,178
平成29年度	年度当初計	226,963,178			226,963,178
	積立額	161,229,416			161,229,416
	取崩額	▲364,185			▲364,185
	積立・取崩計	160,865,231			160,865,231
	計	387,828,409			387,828,409
平成30年度	年度当初計	387,828,409			387,828,409
	積立額	161,491,186			161,491,186
	取崩額	0			0
	積立・取崩計	161,491,186			161,491,186
	計	549,319,595			549,319,595
令和元年度	年度当初計	549,319,595			549,319,595
	積立額	44,141,375			44,141,375
	取崩額	▲90,000,000			▲90,000,000
	積立・取崩計	▲45,858,625			▲45,858,625
	計	503,460,970			503,460,970
令和2年度	年度当初計	503,460,970			503,460,970
	積立額	32,168,821			32,168,821
	取崩額	▲20,000,000			▲20,000,000
	積立・取崩計	12,168,821			12,168,821
	計	515,629,791			515,629,791
令和3年度	年度当初計	515,629,791			515,629,791
	積立額	34,845,492			34,845,492
	取崩額	0			0
	積立・取崩計	34,845,492			34,845,492
	計	550,475,283			550,475,283
令和4年度 【9月補正後】	年度当初計	550,475,283			550,475,283
	積立額	42,777,000			42,777,000
	取崩額	▲10,000,000			▲10,000,000
	積立・取崩計	32,777,000			32,777,000
	計	583,252,283			583,252,283
令和5年度 【当初】	年度当初計	583,252,283			583,252,283
	積立額	807,000			807,000
	取崩額	▲10,000,000			▲10,000,000
	積立・取崩計	▲9,193,000			▲9,193,000
	計	574,059,283			574,059,283



## 浜田市国民健康保険財政調整基金の残高状況



## 2 保健事業における自治区別残高状況

(単位：円)

年度	区分	保健事業計	自治区別				
			浜田	金城	旭	弥栄	三隅
22年度	取崩額	▲26,307,800	▲402,718	▲1,733,720	▲6,774,161	▲3,020,978	▲14,376,223
	年度末残額	699,141,376	114,565,536	55,898,570	230,800,540	76,320,939	221,555,791
23年度	取崩額	▲88,350,672	▲32,604,568	▲11,798,857	▲10,265,395	▲10,006,169	▲23,675,683
	H20～H22分	▲144,930,676	▲100,292,030	▲11,884,315	▲9,130,632	▲4,782,712	▲18,840,987
	年度末残額	484,191,090	0	32,215,398	211,404,513	61,532,058	179,039,121
24年度	取崩額	▲38,549,049	0	▲5,898,588	▲10,163,527	260,298	▲22,747,232
	年度末残額	445,642,041	0	26,316,810	201,240,986	61,792,356	156,291,889
25年度	取崩額	▲50,774,891	0	▲7,011,112	▲17,666,413	▲4,879,480	▲21,217,886
	年度末残額	394,867,150	0	19,305,698	183,574,573	56,912,876	135,074,003
26年度	取崩額	▲37,175,428	0	▲1,956,964	▲18,105,750	▲2,916,806	▲14,195,908
	年度末残額	357,691,722	0	17,348,734	165,468,823	53,996,070	120,878,095
27年度	取崩額	▲17,646,030	0	▲760,369	▲2,102,408	▲602,038	▲14,181,215
	年度末残額	340,045,692	0	16,588,365	163,366,415	53,394,032	106,696,880
財政安定化区分に統合							
28年度	取崩額	▲4,453,283	0	0	0	0	▲4,453,283
29年度	取崩額	▲364,185	0	0	0	0	▲364,185
30年度	取崩額	0	0	0	0	0	0
元年度	取崩額	0	0	0	0	0	0
2年度	取崩額	0	0	0	0	0	0
3年度	取崩額	0	0	0	0	0	0
4年度(見込)	取崩額	0	0	0	0	0	0

※平成27年度末に保健事業区分の残高を財政安定化区分の残高に統合。

### Ⅲ 保険給付の状況

#### 1 一般被保険者に係る給付

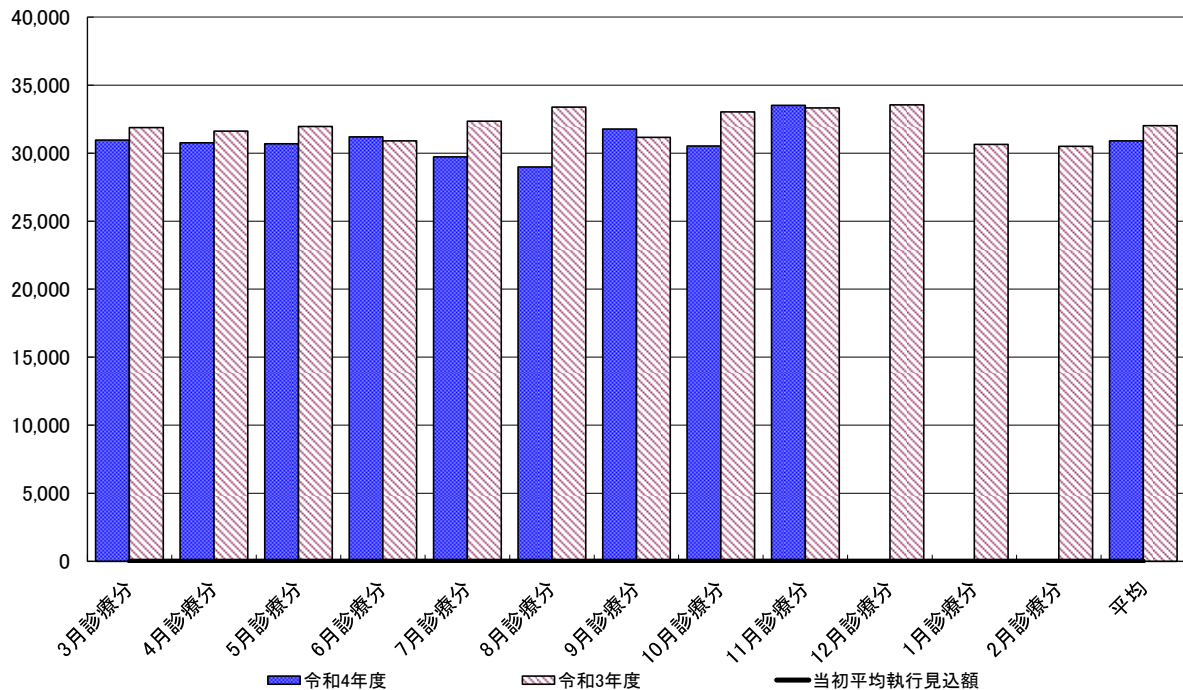
##### (1) 療養給付費

(単位：円)

区分	支給実績		対前年度比較 (対令和3年度比較)	
	令和4年度	令和3年度	増減額	増減率
3月診療分 + 4月決定分	309,582,018	318,730,093	▲9,148,075	▲2.9%
4月診療分 + 5月決定分	307,692,600	316,272,253	▲8,579,653	▲2.7%
5月診療分 + 6月決定分	306,991,701	319,735,059	▲12,743,358	▲4.0%
6月診療分 + 7月決定分	311,983,860	309,088,047	2,895,813	0.9%
7月診療分 + 8月決定分	297,260,680	323,577,068	▲26,316,388	▲8.1%
8月診療分 + 9月決定分	289,984,141	333,886,307	▲43,902,166	▲13.1%
9月診療分 + 10月決定分	317,775,666	311,755,134	6,020,532	1.9%
10月診療分 + 11月決定分	305,330,605	330,309,963	▲24,979,358	▲7.6%
11月診療分 + 12月決定分	335,172,227	333,357,204	1,815,023	0.5%
12月診療分 + 1月決定分		335,533,849		
1月診療分 + 2月決定分		306,474,787		
2月診療分 + 3月決定分		305,069,549		
<b>合計</b>	<b>2,781,773,498</b>	<b>3,843,789,313</b>		
平均	309,085,944	320,315,776	▲11,229,832	▲3.5%
合計(11月診療分まで)	2,781,773,498	2,896,711,128	▲114,937,630	▲4.0%
平均(11月診療分まで)	309,085,944	321,856,792	▲12,770,848	▲4.0%

令和4年度予算ベース月平均執行見込額  
当初 : 3億1,115万7千円/月

(単位：万円)



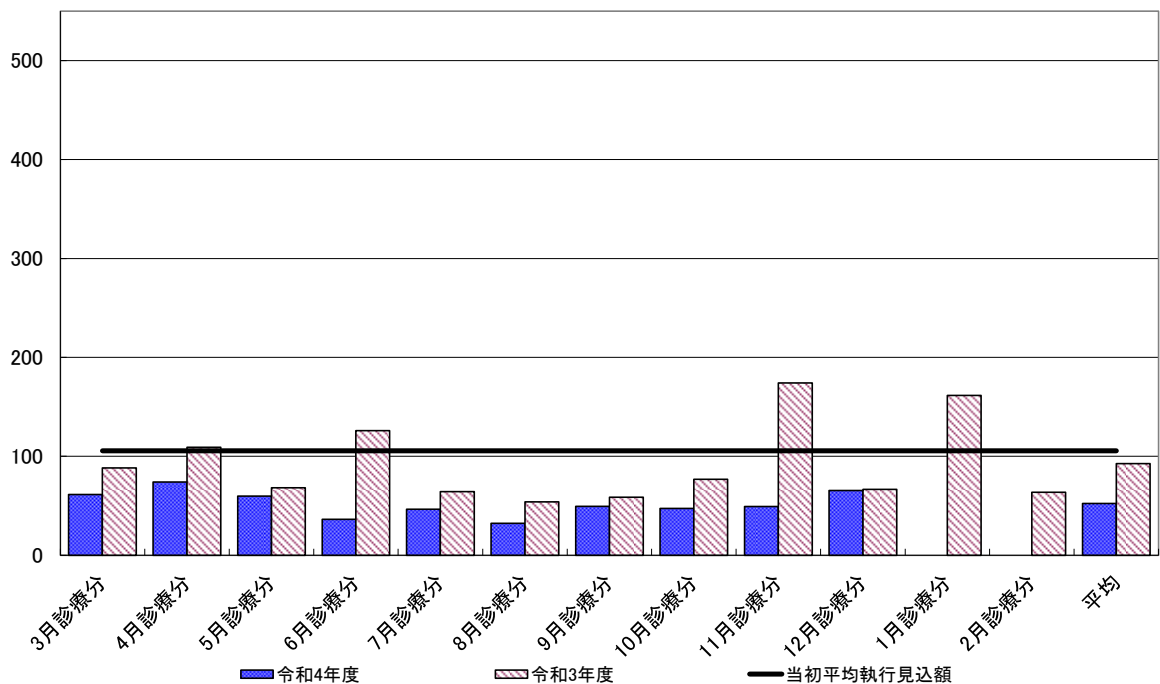
(2) 療養費

(単位：円)

区分	支給実績		対前年度比較 (対令和3年度比較)	
	令和4年度	令和3年度	増減額	増減率
4月決定分	614,104	882,393	▲268,289	▲30.4%
5月決定分	740,179	1,089,746	▲349,567	▲32.1%
6月決定分	597,949	680,454	▲82,505	▲12.1%
7月決定分	363,270	1,258,757	▲895,487	▲71.1%
8月決定分	464,562	641,233	▲176,671	▲27.6%
9月決定分	323,433	537,594	▲214,161	▲39.8%
10月決定分	493,791	584,405	▲90,614	▲15.5%
11月決定分	473,066	766,743	▲293,677	▲38.3%
12月決定分	492,403	1,740,727	▲1,248,324	▲71.7%
1月決定分	654,763	664,622	▲9,859	▲1.5%
2月決定分		1,615,007		
3月決定分		635,894		
合計	5,217,520	11,097,575		
平均	521,752	924,798	▲403,046	▲43.6%
合計（1月決定分まで）	5,217,520	8,846,674	▲3,629,154	▲41.0%
平均（1月決定分まで）	521,752	884,667	▲362,915	▲41.0%

令和4年度予算ベース月平均執行見込額  
当初 : 105万4千円/月

(単位：万円)



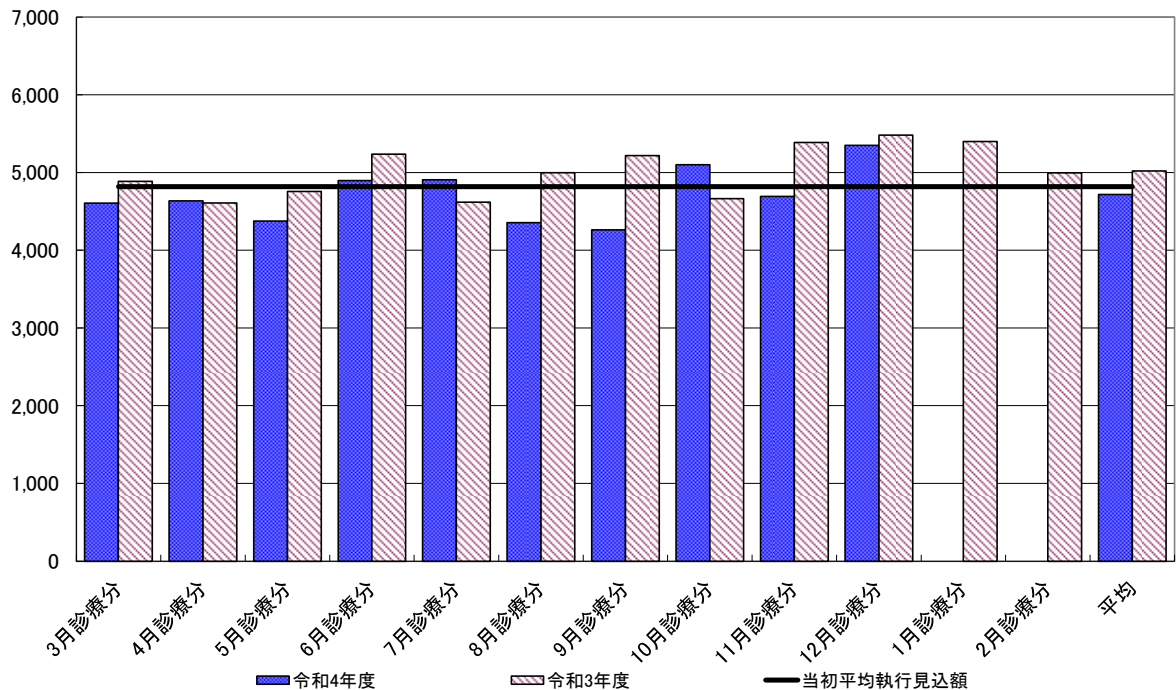
(3) 高額療養費

(単位：円)

区分	支給実績		対前年度比較 (対令和3年度比較)	
	令和4年度	令和3年度	増減額	増減率
4月決定分	46,081,659	48,876,044	▲2,794,385	▲5.7%
5月決定分	46,353,360	46,105,587	247,773	0.5%
6月決定分	43,781,189	47,567,609	▲3,786,420	▲8.0%
7月決定分	48,986,493	52,373,043	▲3,386,550	▲6.5%
8月決定分	49,073,269	46,197,933	2,875,336	6.2%
9月決定分	43,558,021	49,977,456	▲6,419,435	▲12.8%
10月決定分	42,638,856	52,176,972	▲9,538,116	▲18.3%
11月決定分	51,024,347	46,653,944	4,370,403	9.4%
12月決定分	46,929,014	53,880,152	▲6,951,138	▲12.9%
1月決定分	53,504,011	54,836,079	▲1,332,068	▲2.4%
2月決定分		53,990,705		
3月決定分		49,964,290		
合計	471,930,219	602,599,814		
平均	47,193,022	50,216,651	▲3,023,629	▲6.0%
合計（1月決定分まで）	471,930,219	498,644,819	▲26,714,600	▲5.4%
平均（1月決定分まで）	47,193,022	49,864,482	▲2,671,460	▲5.4%

令和4年度予算ベース月平均執行見込額  
当初 : 4,819 万円/月

(単位：万円)



## 2 その他の給付

### (1) 出産育児一時金

(単位：円)

区分	支給実績件数		支給実績額		対前年度比較 (対令和3年度比較)	
	令和4年度	令和3年度	令和4年度	令和3年度	増減額	増減率
4月決定分	2	2	840,000	840,000	0	
5月決定分	1	0	420,000	0	420,000	
6月決定分	2	0	840,000	0	840,000	
7月決定分	0	1	0	420,000	▲420,000	
8月決定分	0	2	0	840,000	▲840,000	
9月決定分	1	1	420,000	420,000	0	
10月決定分	0	0	0	0	0	
11月決定分	1	2	420,000	840,000	▲420,000	
12月決定分	1	0	420,000	661,885	▲241,885	
1月決定分	0	0	264,860	0	264,860	
2月決定分		3		875,245		
3月決定分		1		420,000		
合計	8	12	3,624,860	5,317,130		
平均	1	1	362,486	443,094	▲80,608	▲18.2%
合計(1月決定分まで)	8	8	3,624,860	4,021,885	▲397,025	▲9.9%
平均(1月決定分まで)	1	1	362,486	402,189	▲39,703	▲9.9%

※出産育児一時金 1子あたり支給額

令和3年12月31日まで

条例に定める額 404,000円

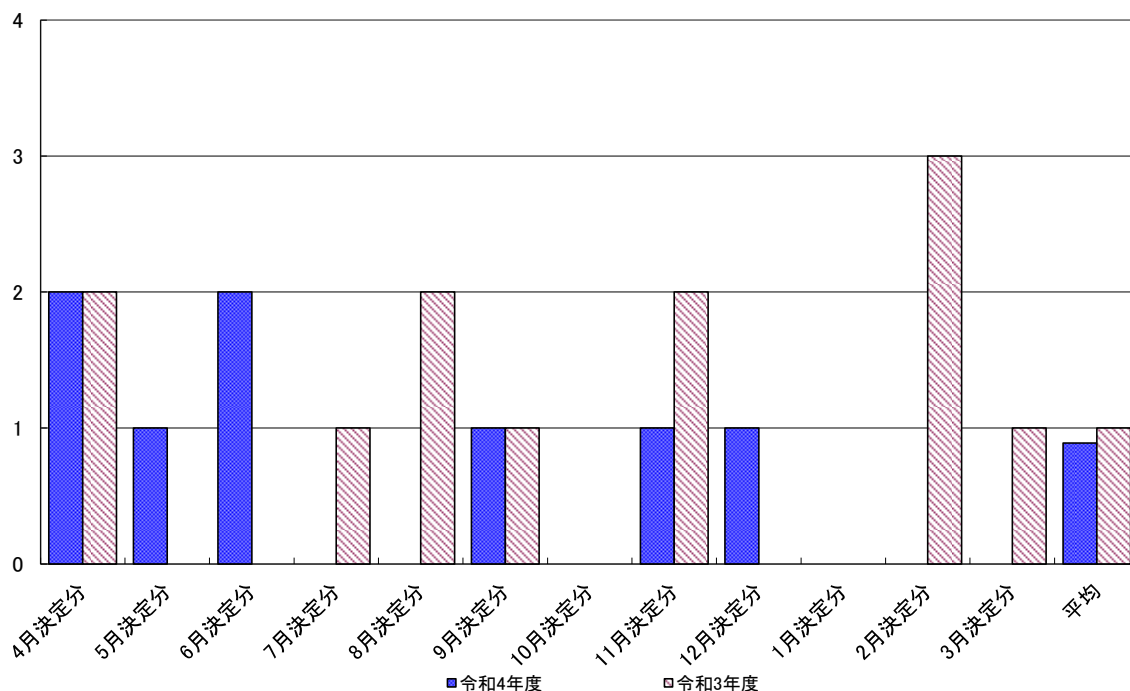
産科医療補償制度加入医療機関で出産した場合の加算額 16,000円

令和4年1月1日から

条例に定める額 408,000円

産科医療補償制度加入医療機関で出産した場合の加算額 12,000円

(単位：件)



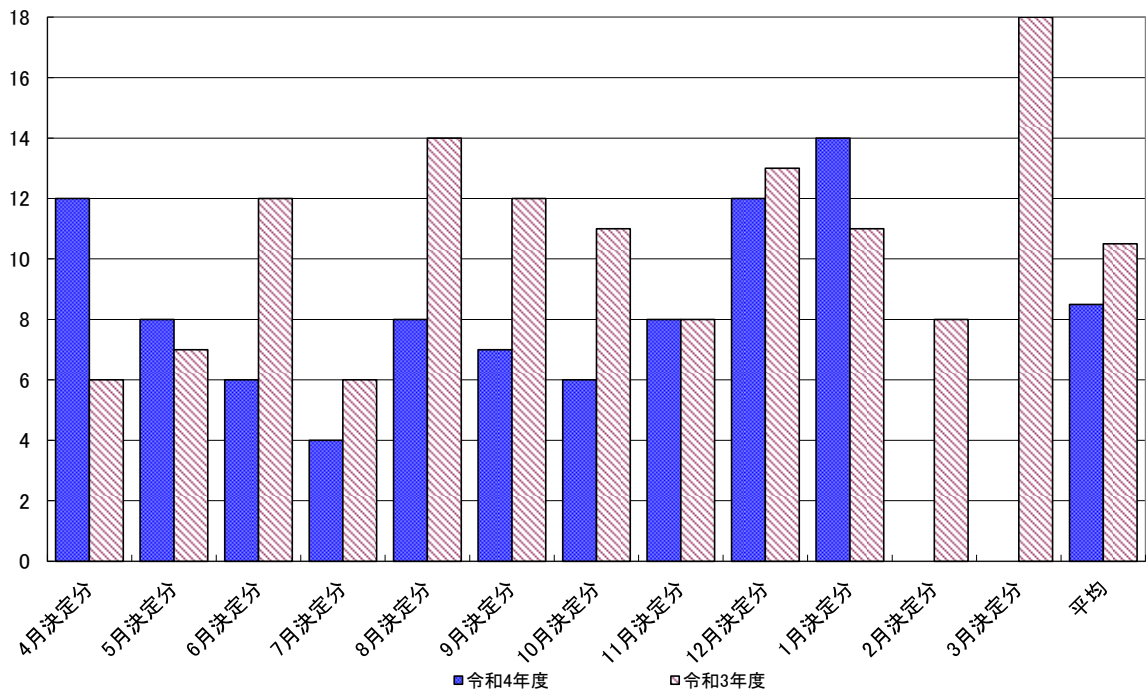
(2) 葬 祭 費

(単位：円)

区分	支給実績件数		支給実績額		対前年度比較 (対令和3年度比較)	
	令和4年度	令和3年度	令和4年度	令和3年度	増減額	増減率
4月決定分	12	6	360,000	180,000	180,000	100.0%
5月決定分	8	7	240,000	210,000	30,000	14.3%
6月決定分	6	12	180,000	360,000	▲180,000	▲50.0%
7月決定分	4	6	120,000	180,000	▲60,000	▲33.3%
8月決定分	8	14	240,000	420,000	▲180,000	▲42.9%
9月決定分	7	12	210,000	360,000	▲150,000	▲41.7%
10月決定分	6	11	180,000	330,000	▲150,000	▲45.5%
11月決定分	8	8	240,000	240,000	0	0.0%
12月決定分	12	13	360,000	390,000	▲30,000	▲7.7%
1月決定分	14	11	420,000	330,000	90,000	27.3%
2月決定分		8		240,000		
3月決定分		18		540,000		
合計	85	126	2,550,000	3,780,000		
平均	9	11	255,000	315,000	▲60,000	▲19.0%
合計(1月決定分まで)	85	100	2,550,000	3,000,000	▲450,000	▲17.6%
平均(1月決定分まで)	9	10	255,000	300,000	▲45,000	▲17.6%

※支給額 3万円/件

(単位：件)



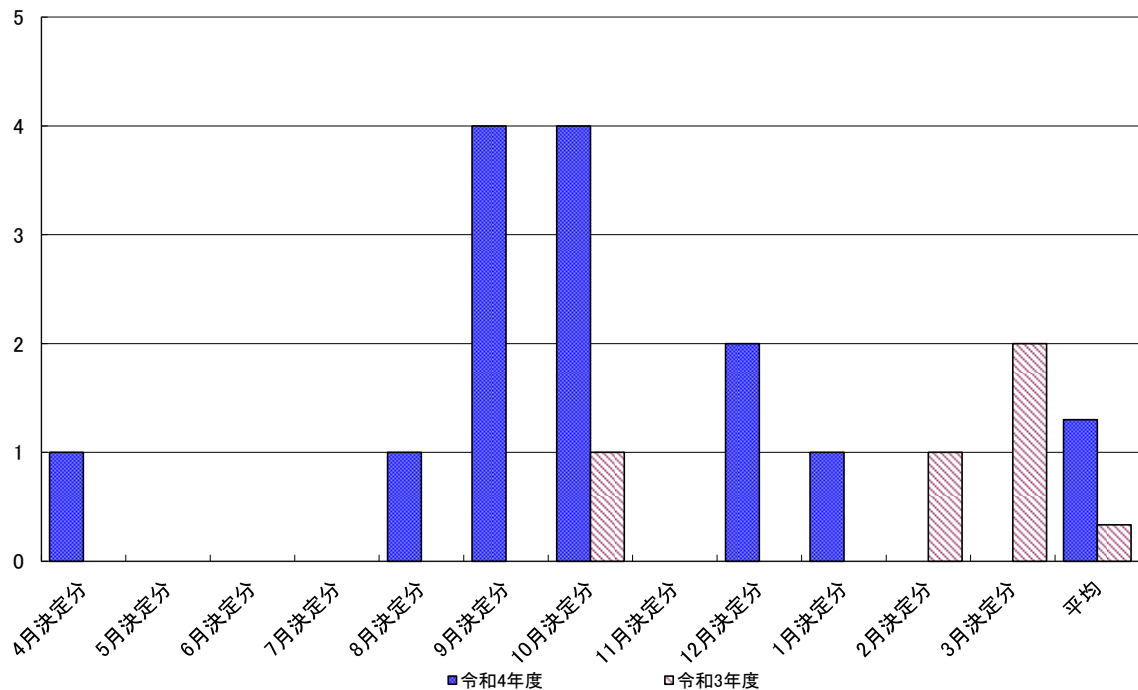
(3) 傷病手当金

(単位：円)

区分	支給実績件数		支給実績額		対前年度比較 (対令和3年度比較)	
	令和4年度	令和3年度	令和4年度	令和3年度	増減額	増減率
4月決定分	1	0	8,000	0	8,000	
5月決定分	0	0	0	0	0	
6月決定分	0	0	0	0	0	
7月決定分	0	0	0	0	0	
8月決定分	1	0	20,266	0	20,266	
9月決定分	4	0	133,811	0	133,811	
10月決定分	4	1	134,697	26,456	108,241	
11月決定分	0	0	0	0	0	
12月決定分	2	0	50,295	0	50,295	
1月決定分	1	0	5,781	0	5,781	
2月決定分		1		60,666		
3月決定分		2		45,108		
合計	13	4	352,850	132,230		
平均	1	0	35,285	11,019	24,266	220.2%
合計(1月決定分まで)	13	1	352,850	26,456	326,394	1233.7%
平均(1月決定分まで)	1	0	35,285	2,646	32,639	1233.7%

※新型コロナウイルス感染により労務に服することができなかった期間について、給与の2/3に相当する額を支給。ただし、4日目以降最長1年6か月までとし、金額の上限あり。

(単位：件)



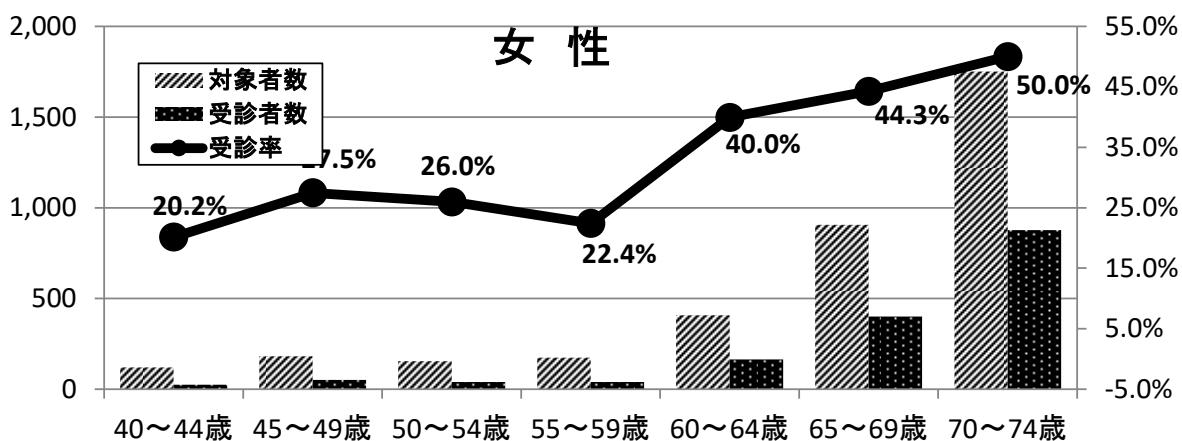
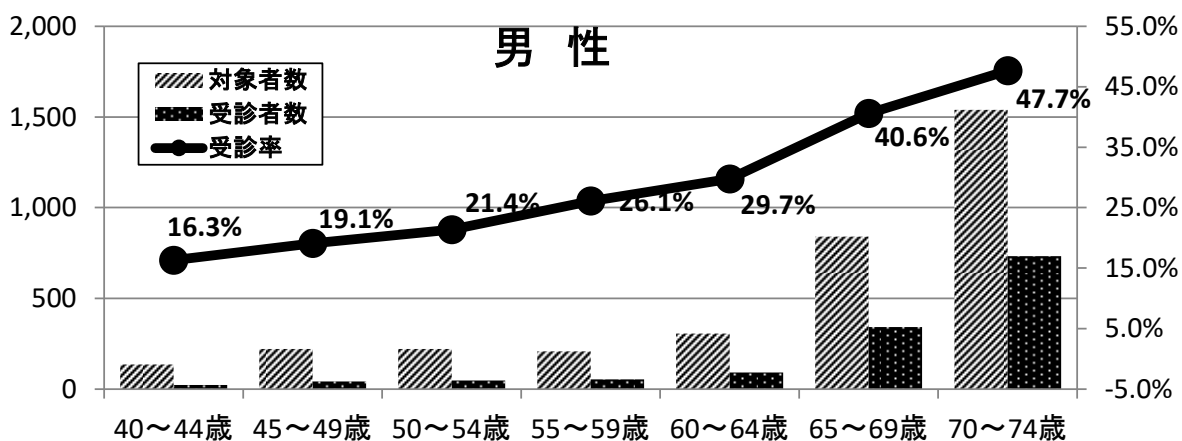
#### IV 特定健康診査の受診状況

##### 1 特定健康診査における受診者数及び受診率の状況

(単位:件)

区分	令和4年度				令和3年度				対前年度増減		
	対象者数	受診者数	受診率	順位	対象者数	受診者数	受診率	順位	対象者数	受診者数	受診率
松江市	24,673	9,040	36.6%	15	26,040	9,636	37.0%	13	▲1,367	▲596	▲0.4ポイント
浜田市	7,282	3,287	45.1%	4	7,936	3,644	45.9%	5	▲654	▲357	▲0.8ポイント
出雲市	22,423	8,497	37.9%	14	23,667	9,361	39.6%	12	▲1,244	▲864	▲1.7ポイント
益田市	6,895	2,700	39.2%	13	7,360	2,638	35.8%	16	▲465	62	3.3ポイント
大田市	5,346	2,330	43.6%	5	5,605	2,496	44.5%	6	▲259	▲166	▲0.9ポイント
安来市	5,305	2,131	40.2%	11	5,740	2,067	36.0%	15	▲435	64	4.2ポイント
江津市	3,428	1,598	46.6%	3	3,635	1,538	42.3%	9	▲207	60	4.3ポイント
雲南市	5,326	1,640	30.8%	17	5,772	1,754	30.4%	18	▲446	▲114	0.4ポイント
奥出雲町	1,933	595	30.8%	18	2,068	753	36.4%	14	▲135	▲158	▲5.6ポイント
飯南町	726	393	54.1%	1	776	389	50.1%	3	▲50	4	4.0ポイント
川本町	507	211	41.6%	7	536	219	40.9%	11	▲29	▲8	0.8ポイント
美郷町	695	287	41.3%	10	773	320	41.4%	10	▲78	▲33	▲0.1ポイント
邑南町	1,721	719	41.8%	6	1,858	951	51.2%	2	▲137	▲232	▲9.4ポイント
津和野町	1,258	494	39.3%	12	1,338	615	46.0%	4	▲80	▲121	▲6.7ポイント
吉賀町	981	507	51.7%	2	1,048	565	53.9%	1	▲67	▲58	▲2.2ポイント
海士町	414	172	41.5%	8	447	193	43.2%	8	▲33	▲21	▲1.6ポイント
西ノ島町	583	201	34.5%	16	633	213	33.6%	17	▲50	▲12	0.8ポイント
知夫村	140	58	41.4%	9	154	67	43.5%	7	▲14	▲9	▲2.1ポイント
隠岐の島町	2,489	660	26.5%	19	2,682	687	25.6%	19	▲193	▲27	0.9ポイント
市町村計	92,125	35,520	38.6%	-	98,068	38,106	38.9%	-	▲5,943	▲2,586	▲0.3ポイント

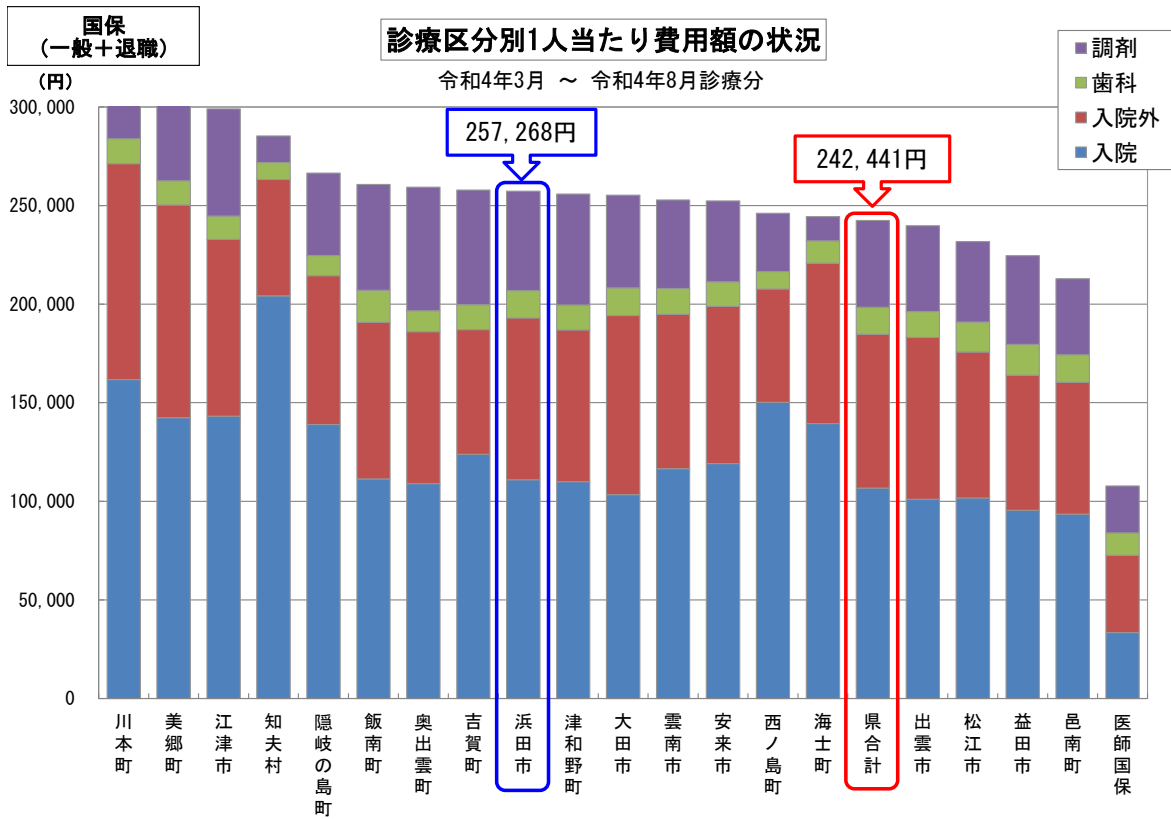
※いずれも1月末現在の受診情報で比較





V 令和4年度上半期（3月～8月診療分）一人あたり医療費状況（速報値）

参考 島根県国民健康保険団体連合会資料



令和4年度（3～8月診療分）島根県医療費マップ（一般+退職）

（保険者別1人当たり費用額）

