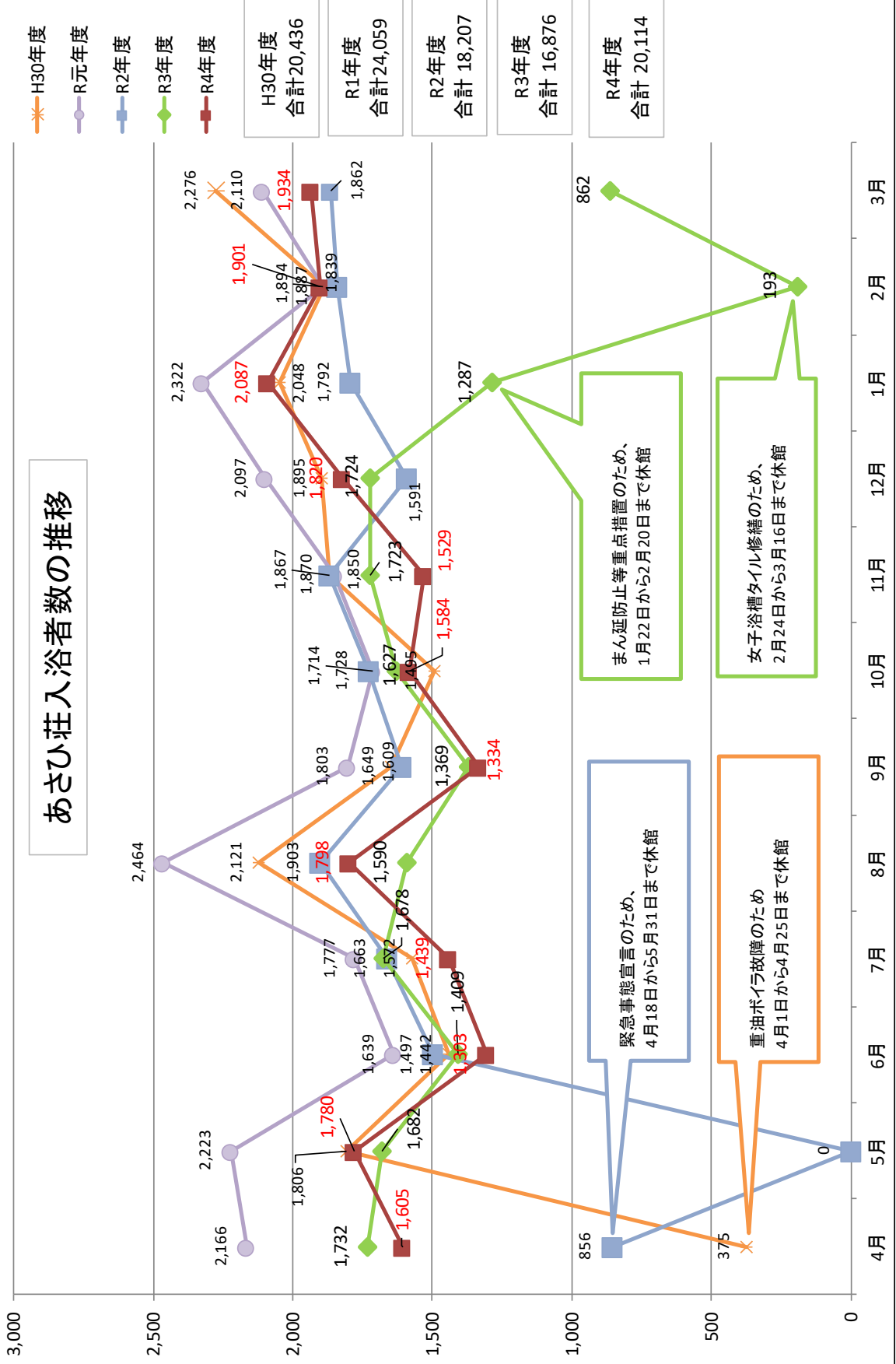


あさひ荘入浴者数の推移



緊急事態宣言のため、
4月18日から5月31日まで休館

まん延防止等重点措置のため、
1月22日から2月20日まで休館

女子浴槽タイル修繕のため、
2月24日から3月16日まで休館

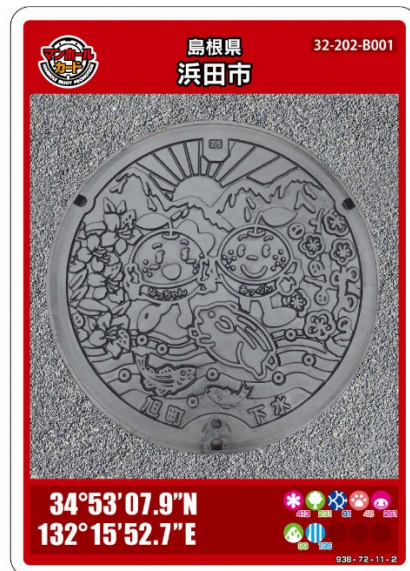
浜田市マンホールカード第 2 弾ができました

1. マンホールカードとは

日本各地のマンホール蓋には、その地域の特色ある名所やキャラクター等がデザインされています。「マンホールカード」は、この特色あるマンホール蓋を活用し、下水道の普及啓発、ご当地情報の PR を目的としたカード型広報パンフレットです。

このカードは、下水道広報プラットフォーム(GKP)が企画・監修し、都道府県や市町村と共同で、平成 28 年 4 月の第 1 弾を皮切りに第 18 弾までに 915 種 646 自治体・3 団体で発行されています。平成 30 年 8 月 11 日(土)から第 8 弾シリーズとして浜田地域のマンホールカードを発行しています。このたび、第 19 弾シリーズとして旭地域のマンホールカードを令和 5 年 4 月 28 日(金)から発行します。

2. 旭地域のマンホールカード



3. 旭地域のマンホールカード配布方法

・配布開始日

令和 5 年 4 月 28 日(金)から

・配布場所・時間

旭温泉 あさひ荘

平日(水曜日を除く)・土日・祝日 9:00~20:00 (水曜日は定休日)

・配布方法

配布窓口に来場した人、1 人につき 1 枚無料配布。

郵送による配布は行いません。

4. (参考)浜田地域のマンホールカード配布実績

平成 30 年 8 月から令和 5 年 2 月までの配布実績。(浜田市観光協会で配布中)

累計 4,521 枚 (県外:3,667 枚、県内:378 枚、市内:476 枚)