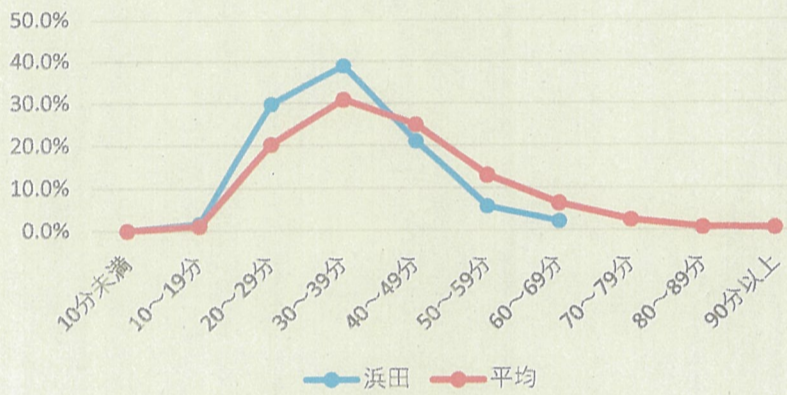


急病に係る病院収容時間別割合 (2022)

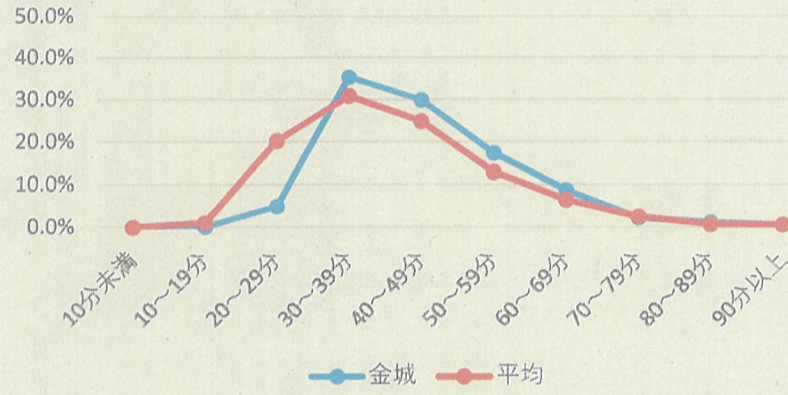
地域	10分未満	10~19分	20~29分	30~39分	40~49分	50~59分	60~69分	70~79分	80~89分	90分以上	合計	平均	全体平均
浜田	0	21	392	511	276	75	27	7	3	4	1316	35分	48分
金城	0	0	9	65	55	32	16	4	2	1	184	45分	
旭	0	0	1	7	38	49	17	14	5	4	135	56分	
弥栄	0	0	1	0	14	24	19	2	0	0	60	56分	
三隅	0	0	2	34	115	78	51	23	4	3	310	52分	
合計	0	21	405	617	498	258	130	50	14	12	2005		

地域	10分未満	10~19分	20~29分	30~39分	40~49分	50~59分	60~69分	70~79分	80~89分	90分以上
浜田	0.0%	1.6%	29.8%	38.8%	21.0%	5.7%	2.1%	0.5%	0.2%	0.3%
金城	0.0%	0.0%	4.9%	35.3%	29.9%	17.4%	8.7%	2.2%	1.1%	0.5%
旭	0.0%	0.0%	0.7%	5.2%	28.1%	36.3%	12.6%	10.4%	3.7%	3.0%
弥栄	0.0%	0.0%	1.7%	0.0%	23.3%	40.0%	31.7%	3.3%	0.0%	0.0%
三隅	0.0%	0.0%	0.6%	11.0%	37.1%	25.2%	16.5%	7.4%	1.3%	1.0%
平均	0.0%	1.0%	20.2%	30.8%	24.8%	12.9%	6.5%	2.5%	0.7%	0.6%

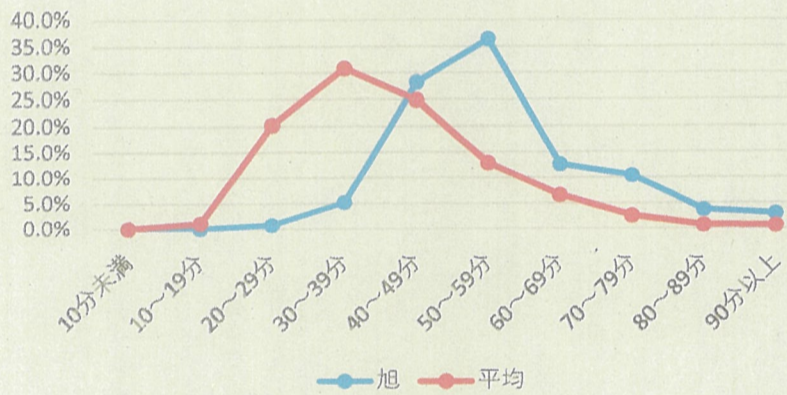
浜田



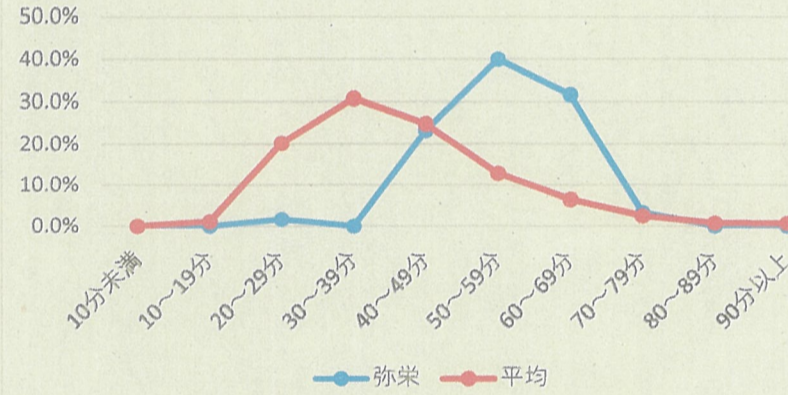
金城



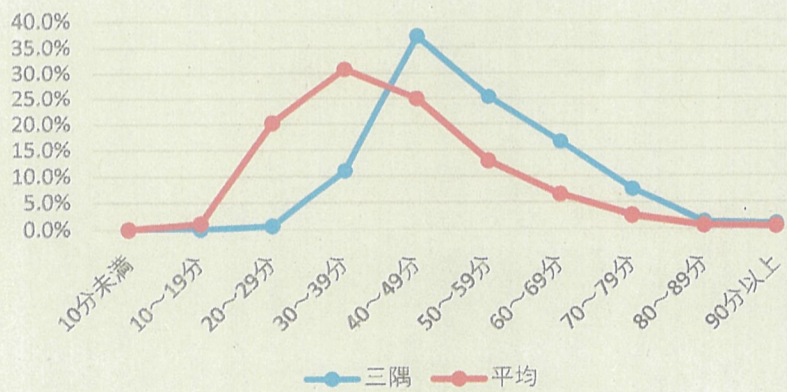
旭



弥栄



三隅



地区ごとの比較

