

浜田市国民健康保険運営協議会

(令和5年度第1回)

参考資料2

浜田市国民健康保険運営協議会

参考資料

I 浜田市国民健康保険の状況

- 1 浜田市国民健康保険被保険者数の推移P. 2
- 2 浜田市国民健康保険料の推移
 - (1) 保険料率の推移 P. 3
 - (2) 基礎賦課限度額等の推移 P. 5
- 3 令和4年度1人当たり医療費の状況 P. 6

II 保険給付の状況

- 1 一般被保険者に係る給付
 - (1) 療養給付費 P. 7
 - (2) 療養費 P. 8
 - (3) 高額療養費 P. 9
- 2 その他の給付
 - (1) 葬祭費 P. 10
 - (2) 出産育児一時金 P. 11
 - (3) 傷病手当金 P. 12

III 保健事業等の状況

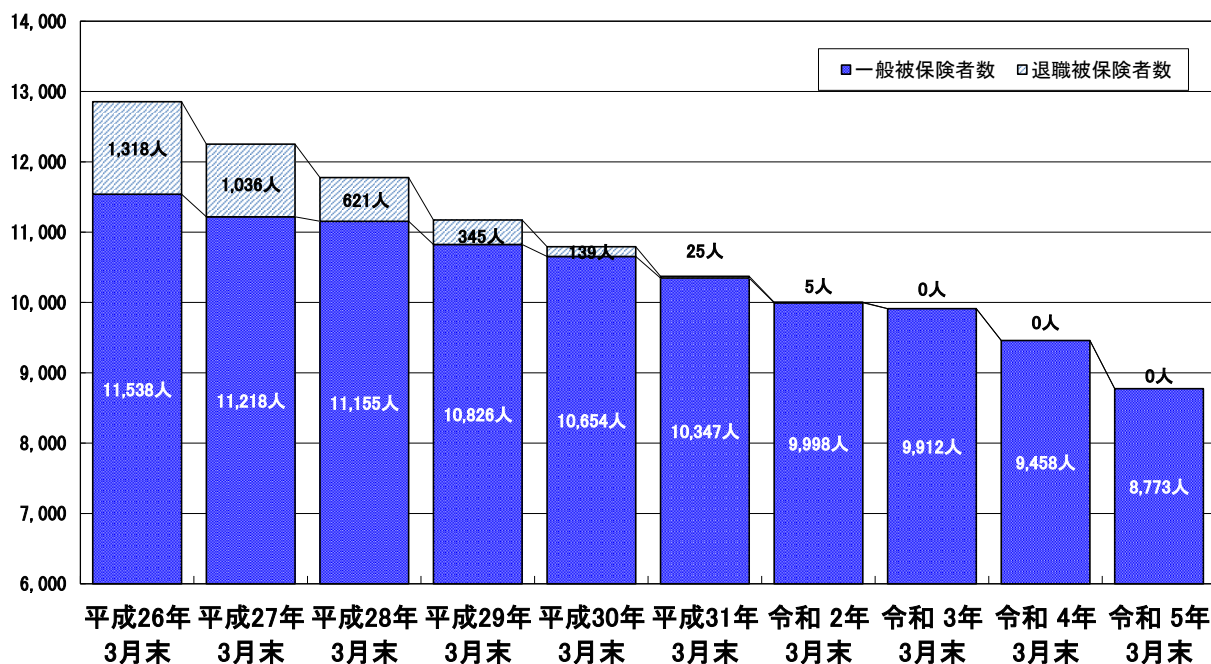
- 1 特定健康診査の受診者数及び受診率の状況 P. 13
- 2 後発（ジェネリック）医薬品の差額通知実績 P. 14

I 浜田市国民健康保険の状況

1 浜田市国民健康保険被保険者数の推移

年月	浜田市統計		浜田市国民健康保険加入状況							
	総世帯数 (世帯)	総人口 (人)	加入世帯状況		加入被保険者状況					
			世帯数 (世帯)	加入割合 (%)	被保険者数 (人)	加入割合 (%)	一般被保険者		退職被保険者	
							被保険者数 (人)	構成割合 (%)	被保険者数 (人)	構成割合 (%)
平成26年3月末	26,772	57,778	8,414	31.4%	12,856	22.3%	11,538	89.7%	1,318	10.3%
平成27年3月末	26,715	56,990	8,153	30.5%	12,254	21.5%	11,218	91.5%	1,036	8.5%
平成28年3月末	26,628	56,159	7,946	29.8%	11,776	21.0%	11,155	94.7%	621	5.3%
平成29年3月末	26,559	55,553	7,595	28.6%	11,171	20.1%	10,826	96.9%	345	3.1%
平成30年3月末	26,330	54,586	7,418	28.2%	10,793	19.8%	10,654	98.7%	139	1.3%
平成31年3月末	26,181	53,710	7,187	27.5%	10,372	19.3%	10,347	99.8%	25	0.2%
令和2年3月末	25,402	52,834	6,969	27.4%	10,003	18.9%	9,998	100.0%	5	0.0%
令和3年3月末	25,973	52,145	6,936	26.7%	9,912	19.0%	9,912	100.0%	0	0.0%
令和4年3月末	25,612	51,057	6,714	26.2%	9,458	18.5%	9,458	100.0%	0	0.0%
令和5年3月末	25,398	50,129	6,359	25.0%	8,773	17.5%	8,773	100.0%	0	0.0%

(単位：人)



○ 令和5年3月末日被保険者加入状況について
被保険者数は減少傾向にある。※退職被保険者はすべて一般被保険者に移行済み。

2 浜田市国民健康保険料の推移

(1) 保険料率の推移

年度	区分	浜田	金城	旭	弥栄	三隅	
平成18年度	医療分	所得割	7.40%	7.15%	7.40%	7.40%	5.70%
		資産割	30.00%	30.00%	30.00%	30.00%	30.00%
		均等割	27,000円	25,000円	21,000円	22,600円	21,600円
		平等割	18,300円	18,300円	16,200円	16,000円	18,300円
	介護分	所得割	1.50%	0.90%	0.80%	0.93%	0.68%
		資産割	11.40%	8.22%	7.50%	7.84%	6.00%
		均等割	8,400円	5,800円	5,500円	6,200円	4,800円
		平等割	4,300円	3,200円	3,000円	3,300円	2,700円
平成19年度	医療分	所得割	7.40%	7.20%	7.40%	7.40%	6.03%
		資産割	30.00%	30.00%	30.00%	30.00%	30.00%
		均等割	27,000円	25,200円	22,200円	23,400円	22,500円
		平等割	18,300円	18,300円	16,500円	16,500円	18,300円
	介護分	所得割	1.68%	1.06%	0.98%	1.08%	0.88%
		資産割	10.80%	8.74%	8.16%	8.43%	6.96%
		均等割	8,700円	6,300円	6,000円	6,600円	5,700円
		平等割	4,500円	3,600円	3,300円	3,600円	3,000円
平成20年度	医療分 + 支援金分	所得割	7.40%	7.26%	7.40%	7.40%	6.57%
		資産割	30.00%	30.00%	30.00%	30.00%	30.00%
		均等割	27,000円	25,800円	24,000円	24,900円	24,300円
		平等割	18,300円	18,300円	17,100円	17,100円	18,300円
	医療分	所得割	5.44%	5.33%	5.44%	5.44%	4.83%
		資産割	22.00%	22.00%	22.00%	22.00%	22.00%
		均等割	19,800円	18,900円	17,700円	18,300円	17,700円
		平等割	13,500円	13,500円	12,600円	12,600円	13,500円
	支援金分	所得割	1.96%	1.93%	1.96%	1.96%	1.74%
		資産割	8.00%	8.00%	8.00%	8.00%	8.00%
		均等割	7,200円	6,900円	6,300円	6,600円	6,600円
		平等割	4,800円	4,800円	4,500円	4,500円	4,800円
	介護分	所得割	1.56%	1.26%	1.21%	1.27%	1.15%
		資産割	9.22%	8.93%	8.58%	8.75%	7.78%
		均等割	8,100円	6,900円	6,900円	7,200円	6,600円
		平等割	3,900円	3,600円	3,600円	3,600円	3,300円
平成21年度	医療分 + 支援金分	所得割	7.40%	7.34%	7.40%	7.40%	7.06%
		資産割	廃止				
		均等割	27,000円	26,100円	25,500円	26,100円	25,800円
		平等割	18,300円	18,300円	17,400円	17,400円	18,300円
	医療分	所得割	5.44%	5.40%	5.44%	5.44%	5.19%
		資産割	廃止				
		均等割	19,800円	19,200円	18,900円	19,200円	18,900円
		平等割	13,500円	13,500円	12,900円	12,900円	13,500円
	支援金分	所得割	1.96%	1.94%	1.96%	1.96%	1.87%
		資産割	廃止				
		均等割	7,200円	6,900円	6,600円	6,900円	6,900円
		平等割	4,800円	4,800円	4,500円	4,500円	4,800円
	介護分	所得割	1.56%	1.44%	1.42%	1.44%	1.39%
		資産割	廃止				
		均等割	8,100円	7,500円	7,500円	7,500円	7,500円
		平等割	3,900円	3,600円	3,600円	3,600円	3,600円

年度	区分		浜田	金城	旭	弥栄	三隅
平成22年度	医療分 + 支援金分	所得割	7.40%	7.36%	7.40%	7.40%	7.30%
		資産割	-	-	-	-	-
		均等割	27,000円	26,700円	26,400円	26,700円	26,700円
		平等割	18,300円	18,300円	18,000円	18,000円	18,300円
	医療分	所得割	5.44%	5.42%	5.44%	5.44%	5.37%
		資産割	-	-	-	-	-
		均等割	19,800円	19,500円	19,500円	19,500円	19,500円
		平等割	13,500円	13,500円	13,200円	13,200円	13,500円
	支援金分	所得割	1.96%	1.94%	1.96%	1.96%	1.93%
		資産割	-	-	-	-	-
		均等割	7,200円	7,200円	6,900円	7,200円	7,200円
		平等割	4,800円	4,800円	4,800円	4,800円	4,800円
	介護分	所得割	1.56%	1.53%	1.52%	1.52%	1.51%
		資産割	-	-	-	-	-
		均等割	8,100円	7,800円	7,800円	7,800円	7,800円
		平等割	3,900円	3,900円	3,900円	3,900円	3,900円

平成23年度から 浜田市統一保険料

区分			平成23年度	平成24年度	平成25年度	平成26年度	平成27年度
医療分 + 支援金分	応能割	所得割	7.40%	8.00%	9.40%	11.93%	11.93%
		均等割	27,000円	27,000円	27,600円	35,400円	35,400円
	応益割	平等割	18,300円	18,300円	19,200円	24,600円	24,600円
医療分		応能割	5.44%	5.89%	6.89%	8.97%	8.97%
	応益割	均等割	19,800円	19,800円	20,100円	27,000円	27,000円
		平等割	13,500円	13,500円	14,100円	18,600円	18,600円
支援金分	応能割	所得割	1.96%	2.11%	2.51%	2.96%	2.96%
		均等割	7,200円	7,200円	7,500円	8,400円	8,400円
	応益割	平等割	4,800円	4,800円	5,100円	6,000円	6,000円
介護分		応能割	1.79%	2.01%	2.77%	3.10%	2.64%
	応益割	均等割	7,800円	8,100円	8,700円	10,500円	9,300円
		平等割	3,900円	4,500円	5,100円	5,400円	5,000円

区分			平成28年度	平成29年度	平成30年度	令和元年度	令和2年度
医療分 + 支援金分	応能割	所得割	11.93%	11.93%	11.93%	11.93%	11.93%
		均等割	35,400円	35,400円	35,400円	35,400円	35,400円
	応益割	平等割	24,600円	24,600円	24,600円	24,600円	24,600円
医療分		応能割	8.97%	8.97%	8.88%	9.03%	8.94%
	応益割	均等割	27,000円	27,000円	26,200円	26,600円	26,400円
		平等割	18,600円	18,600円	18,200円	18,800円	18,800円
支援金分	応能割	所得割	2.96%	2.96%	3.05%	2.90%	2.99%
		均等割	8,400円	8,400円	9,200円	8,800円	9,000円
	応益割	平等割	6,000円	6,000円	6,400円	5,800円	5,800円
介護分		応能割	2.49%	2.53%	1.98%	2.66%	2.66%
	応益割	均等割	9,300円	9,600円	8,000円	9,900円	9,900円
		平等割	4,400円	4,700円	3,800円	5,000円	5,000円

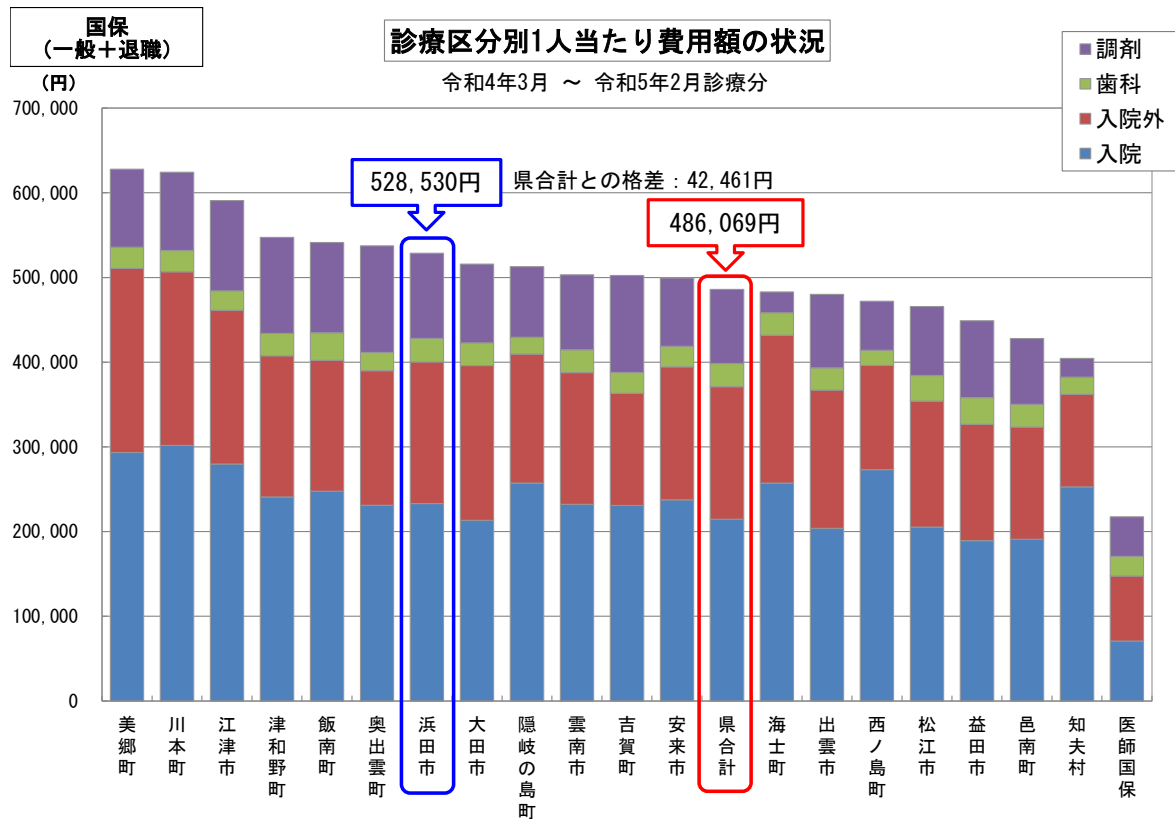
区分			令和3年度	令和4年度	令和5年度	対前年度増減
医療分 + 支援金分	応能割	所得割	11.93%	11.48%	10.62%	▲0.86ポイント
		均等割	35,400円	34,200円	32,600円	▲1,600円
			24,600円	22,800円	20,800円	▲2,000円
	医療分	所得割	8.88%	8.32%	7.06%	▲1.26ポイント
		均等割	26,500円	24,800円	21,800円	▲3,000円
			18,600円	16,800円	13,400円	▲3,400円
支援金分	所得割	3.05%	3.16%	3.56%	0.40ポイント	
	均等割	8,900円	9,400円	10,800円	1,400円	
		6,000円	6,000円	7,400円	1,400円	
介護分	所得割	2.40%	2.88%	2.96%	0.08ポイント	
	均等割	9,000円	9,800円	11,000円	1,200円	
		4,400円	5,000円	5,800円	800円	

(2) 基礎賦課限度額等の推移

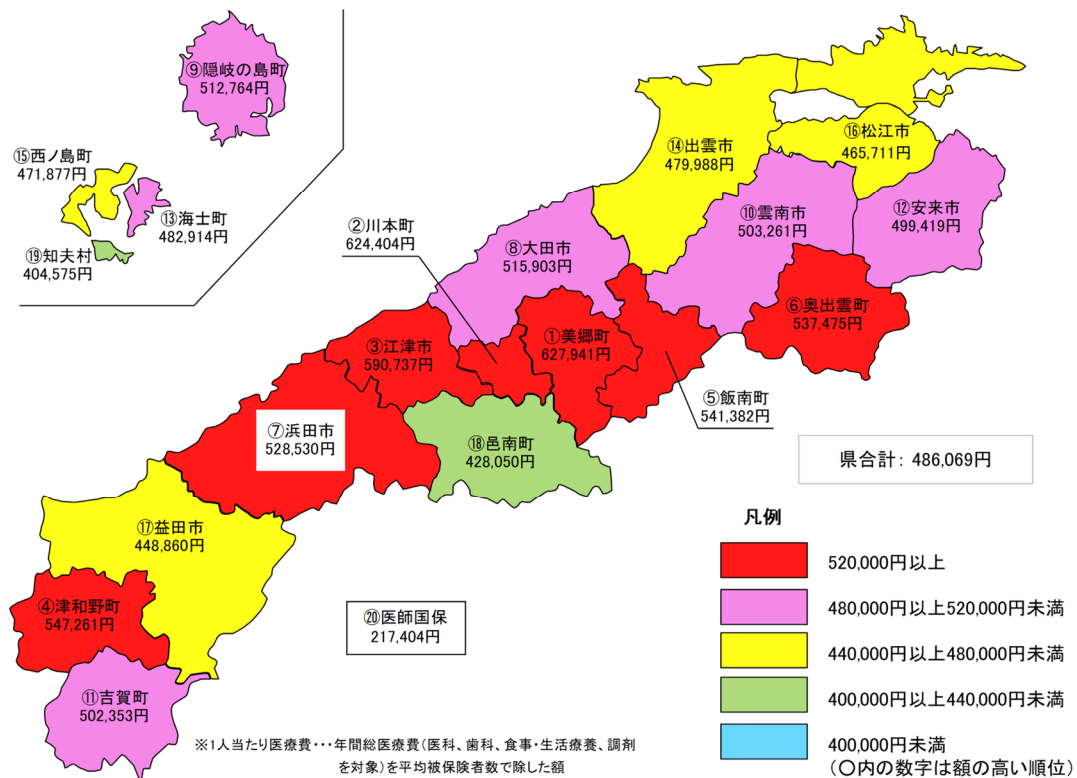
年度	基礎賦課限度額 (医療分)	後期高齢者 支援金 賦課限度額	介護納付金 賦課限度額	賦課限度額 合計	引上額	備考
平成13年度	53万円	—	7万円	60万円		
平成14年度	53万円	—	7万円	60万円		
平成15年度	53万円	—	8万円	61万円	1万円	
平成16年度	53万円	—	8万円	61万円		
平成17年度	53万円	—	8万円	61万円		
平成18年度	53万円	—	9万円	62万円	1万円	
平成19年度	56万円	—	9万円	65万円	3万円	
平成20年度	47万円	12万円	9万円	68万円	3万円	後期高齢者医療制度施行
平成21年度	47万円	12万円	10万円	69万円	1万円	
平成22年度	50万円	13万円	10万円	73万円	4万円	
平成23年度	51万円	14万円	12万円	77万円	4万円	
平成24年度	51万円	14万円	12万円	77万円		
平成25年度	51万円	14万円	12万円	77万円		
平成26年度	51万円	16万円	14万円	81万円	4万円	
平成27年度	52万円	17万円	16万円	85万円	4万円	
平成28年度	54万円	19万円	16万円	89万円	4万円	
平成29年度	54万円	19万円	16万円	89万円		
平成30年度	58万円	19万円	16万円	93万円	4万円	
令和元年度	61万円	19万円	16万円	96万円	3万円	
令和2年度	63万円	19万円	17万円	99万円	3万円	
令和3年度	63万円	19万円	17万円	99万円		
令和4年度	65万円	20万円	17万円	102万円	3万円	
令和5年度	65万円	22万円	17万円	104万円	2万円	

※旧三隅町は保険税であるため、平成17年度以前について、賦課限度額を課税限度額に読み替える。

3 令和4年度1人当たり医療費の状況



令和4年度(3～2月診療分) 島根県医療費マップ(一般+退職)
(保険者別1人当たり費用額) 国保連合会速報値



Ⅱ 保険給付の状況

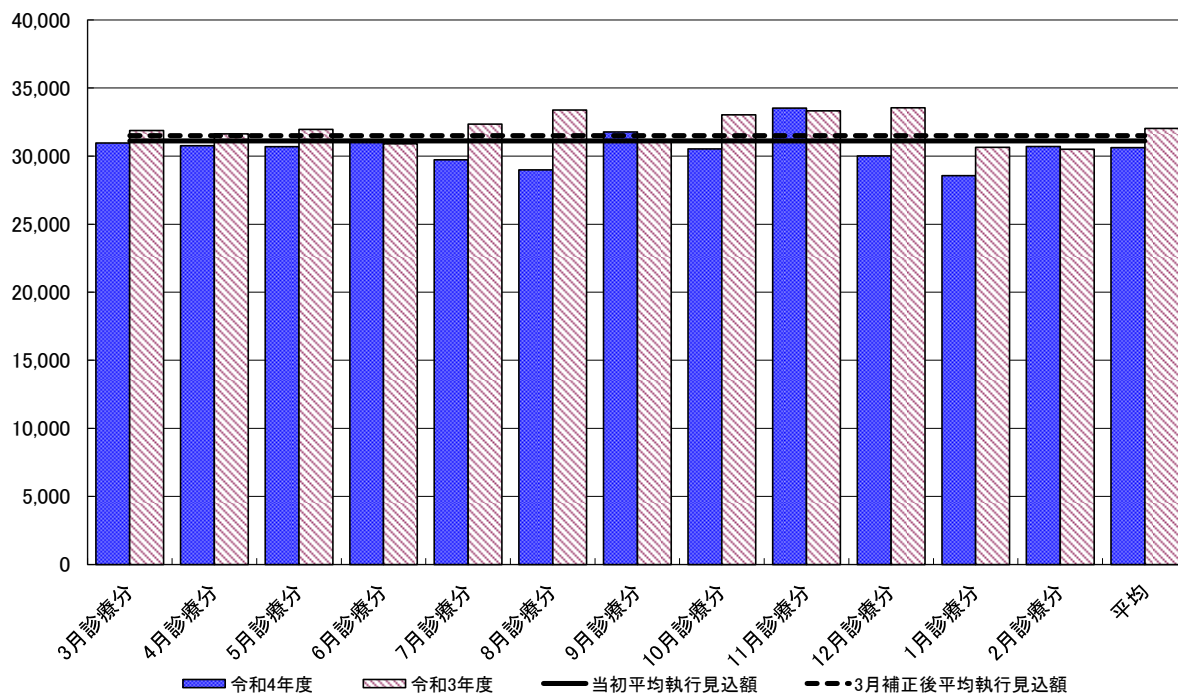
1 一般被保険者に係る給付

(1) 療養給付費

(単位：円)

区分	支給実績		対前年度比較 (対令和3年度比較)	
	令和4年度	令和3年度	増減額	増減率
3月診療分 + 4月決定分	309,582,018	318,730,093	▲9,148,075	▲2.9%
4月診療分 + 5月決定分	307,692,600	316,272,253	▲8,579,653	▲2.7%
5月診療分 + 6月決定分	306,991,701	319,735,059	▲12,743,358	▲4.0%
6月診療分 + 7月決定分	311,983,860	309,088,047	2,895,813	0.9%
7月診療分 + 8月決定分	297,260,680	323,577,068	▲26,316,388	▲8.1%
8月診療分 + 9月決定分	289,984,141	333,886,307	▲43,902,166	▲13.1%
9月診療分 + 10月決定分	317,775,666	311,755,134	6,020,532	1.9%
10月診療分 + 11月決定分	305,330,605	330,309,963	▲24,979,358	▲7.6%
11月診療分 + 12月決定分	335,172,227	333,357,204	1,815,023	0.5%
12月診療分 + 1月決定分	300,071,626	335,533,849	▲35,462,223	▲10.6%
1月診療分 + 2月決定分	285,599,781	306,474,787	▲20,875,006	▲6.8%
2月診療分 + 3月決定分	307,071,561	305,069,549	2,002,012	0.7%
年度平均	306,209,706	320,315,776	▲14,106,071	▲4.4%
年度合計	3,674,516,466	3,843,789,313	▲169,272,847	▲4.4%

(単位：万円)

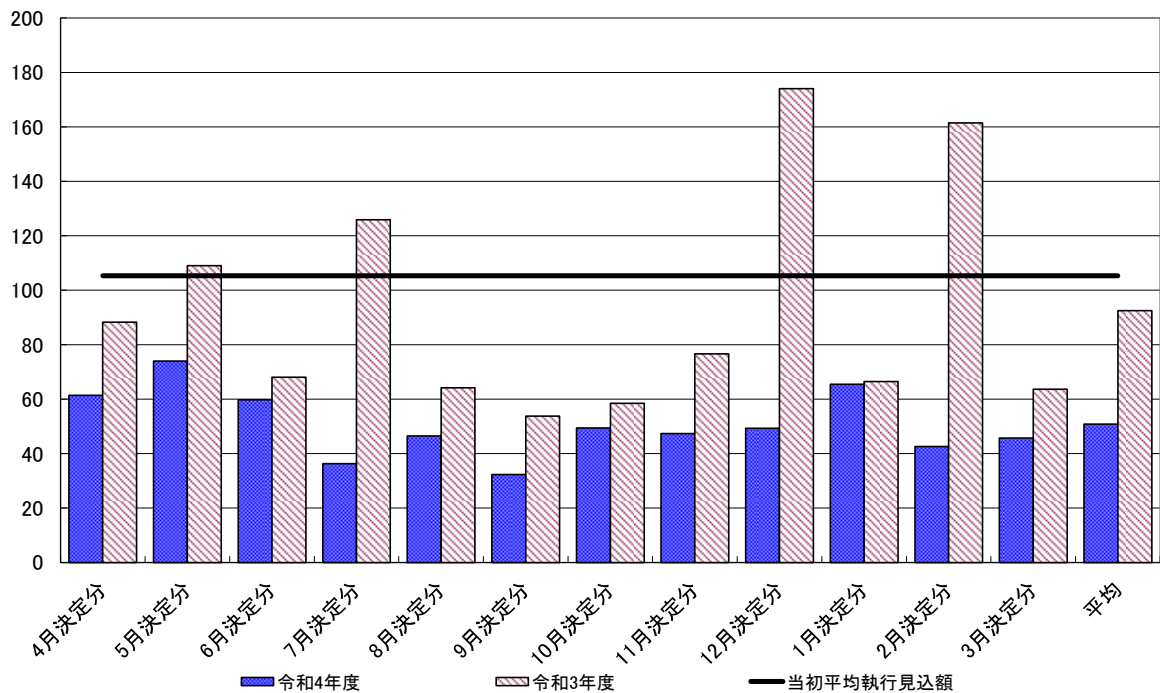


(2) 療養費

(単位：円)

区分	支給実績		対前年度比較 (対令和3年度比較)	
	令和4年度	令和3年度	増減額	増減率
4月決定分	614,104	882,393	▲268,289	▲30.4%
5月決定分	740,179	1,089,746	▲349,567	▲32.1%
6月決定分	597,949	680,454	▲82,505	▲12.1%
7月決定分	363,270	1,258,757	▲895,487	▲71.1%
8月決定分	464,562	641,233	▲176,671	▲27.6%
9月決定分	323,433	537,594	▲214,161	▲39.8%
10月決定分	493,791	584,405	▲90,614	▲15.5%
11月決定分	473,066	766,743	▲293,677	▲38.3%
12月決定分	492,403	1,740,727	▲1,248,324	▲71.7%
1月決定分	654,763	664,622	▲9,859	▲1.5%
2月決定分	425,837	1,615,007	▲1,189,170	▲73.6%
3月決定分	456,881	635,894	▲179,013	▲28.2%
年度平均	508,353	924,798	▲416,445	▲45.0%
年度合計	6,100,238	11,097,575	▲4,997,337	▲45.0%

(単位：万円)

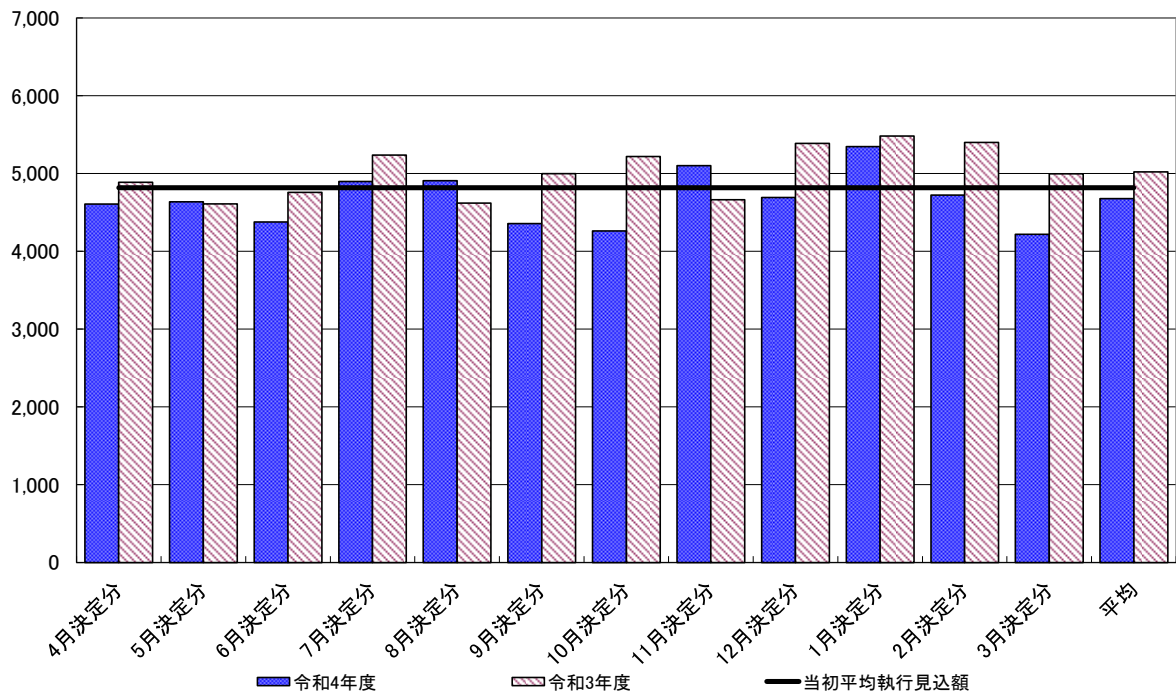


(3) 高額療養費

(単位：円)

区分	支給実績		対前年度比較 (対令和3年度比較)	
	令和4年度	令和3年度	増減額	増減率
4月決定分	46,081,659	48,876,044	▲2,794,385	▲5.7%
5月決定分	46,353,360	46,105,587	247,773	0.5%
6月決定分	43,781,189	47,567,609	▲3,786,420	▲8.0%
7月決定分	48,986,493	52,373,043	▲3,386,550	▲6.5%
8月決定分	49,073,269	46,197,933	2,875,336	6.2%
9月決定分	43,558,021	49,977,456	▲6,419,435	▲12.8%
10月決定分	42,638,856	52,176,972	▲9,538,116	▲18.3%
11月決定分	51,024,347	46,653,944	4,370,403	9.4%
12月決定分	46,929,014	53,880,152	▲6,951,138	▲12.9%
1月決定分	53,462,962	54,836,079	▲1,373,117	▲2.5%
2月決定分	47,247,445	53,990,705	▲6,743,260	▲12.5%
3月決定分	42,190,442	49,964,290	▲7,773,848	▲15.6%
年度平均	46,777,255	50,216,651	▲3,439,396	▲6.8%
年度合計	561,327,057	602,599,814	▲41,272,757	▲6.8%

(単位：万円)



2 その他の給付

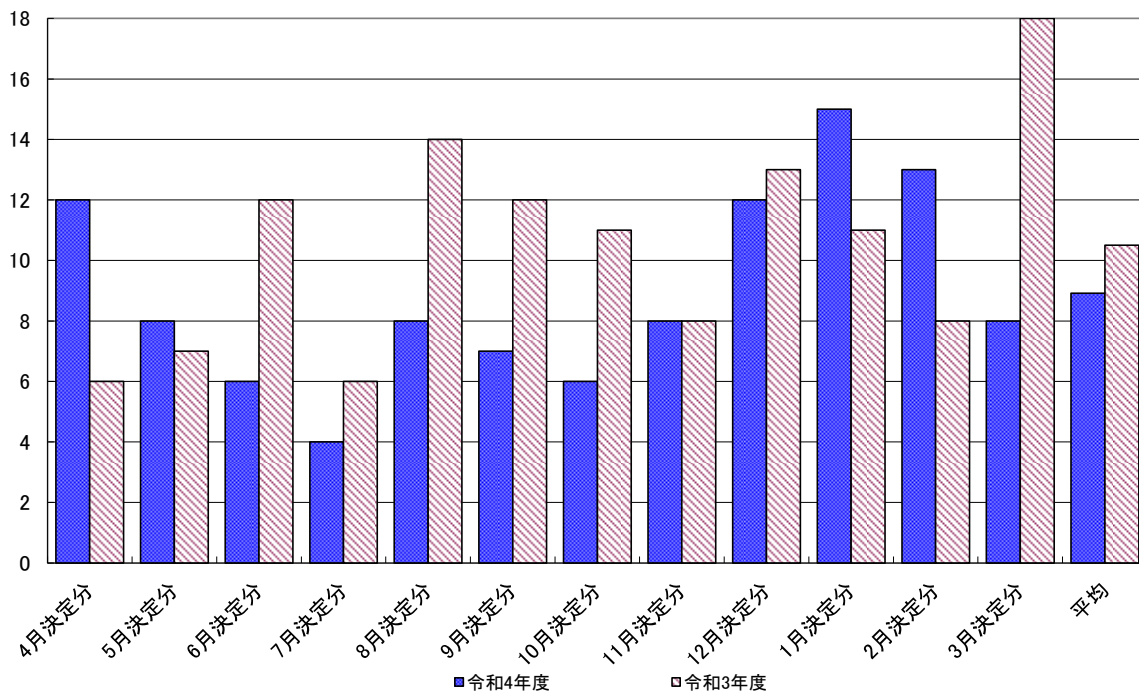
(1) 葬祭費

(単位：円)

区分	支給実績件数		支給実績額		対前年度比較 (対令和3年度比較)	
	令和4年度	令和3年度	令和4年度	令和3年度	増減額	増減率
4月決定分	12	6	360,000	120,000	240,000	200.0%
5月決定分	8	7	240,000	180,000	60,000	33.3%
6月決定分	6	12	180,000	390,000	▲210,000	▲53.8%
7月決定分	4	6	120,000	210,000	▲90,000	▲42.9%
8月決定分	8	14	240,000	390,000	▲150,000	▲38.5%
9月決定分	7	12	210,000	240,000	▲30,000	▲12.5%
10月決定分	6	11	180,000	390,000	▲210,000	▲53.8%
11月決定分	8	8	240,000	270,000	▲30,000	▲11.1%
12月決定分	12	13	360,000	390,000	▲30,000	▲7.7%
1月決定分	15	11	450,000	300,000	150,000	50.0%
2月決定分	13	8	390,000	270,000	120,000	44.4%
3月決定分	8	18	240,000	630,000	▲390,000	▲61.9%
年度平均	9	11	267,500	315,000	▲47,500	▲15.1%
年度合計	107	126	3,210,000	3,780,000	▲570,000	▲15.1%

葬祭費支給件数一覧

(単位：件)



※葬祭費 1件あたり支給額 30,000円

(2) 出産育児一時金

(単位：円)

区分	支給実績件数		支給実績額		対前年度比較 (対令和3年度比較)	
	令和4年度	令和3年度	令和4年度	令和3年度	増減額	増減率
4月決定分	2	2	840,000	840,000	0	-
5月決定分	1	0	420,000	0	420,000	-
6月決定分	2	0	840,000	0	840,000	-
7月決定分	0	0	0	0	0	-
8月決定分	0	2	0	840,000	▲840,000	-
9月決定分	1	2	420,000	840,000	▲420,000	▲50.0%
10月決定分	0	0	0	0	0	-
11月決定分	1	0	420,000	0	420,000	-
12月決定分	1	3	420,000	1,133,130	▲713,130	▲62.9%
1月決定分	1	1	420,000	368,755	51,245	13.9%
2月決定分	1	0	420,000	35,245	384,755	1091.7%
3月決定分	0	3	0	1,260,000	▲1,260,000	-
年度平均	1	1	350,000	443,094	▲93,094	▲21.0%
年度合計	10	13	4,200,000	5,317,130	▲1,117,130	▲21.0%

※出産育児一時金 1子あたり支給額

令和3年12月31日まで

条例に定める額

404,000円

産科医療補償制度加入医療機関で出産した場合の加算額

16,000円

令和4年1月1日から

条例に定める額

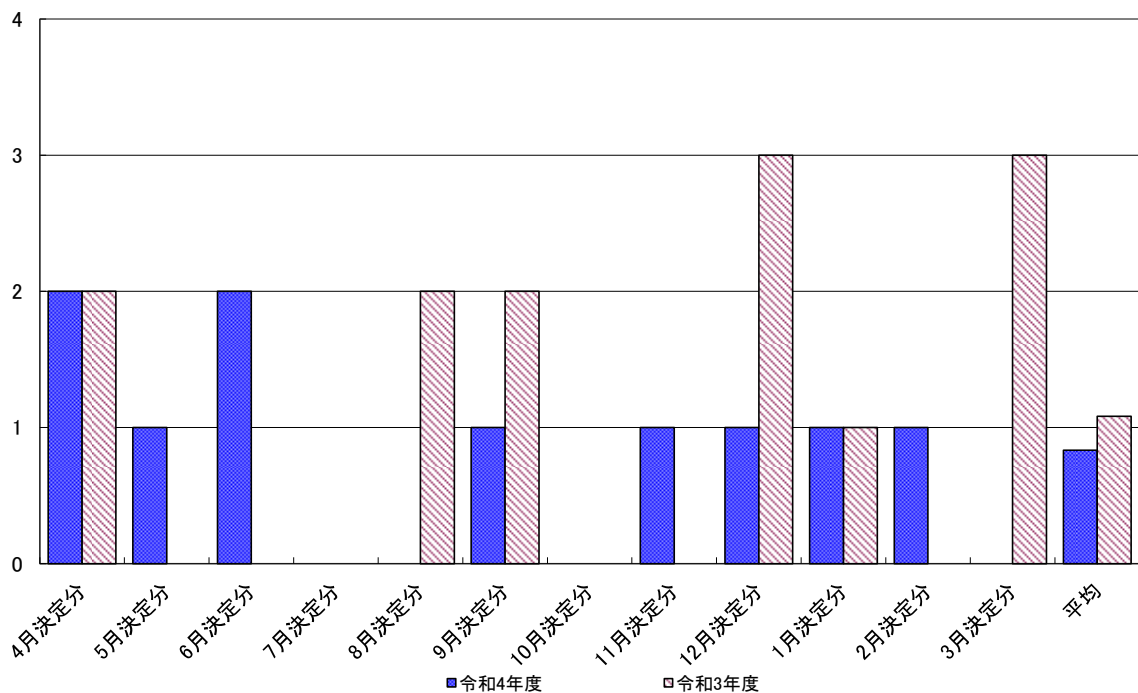
408,000円

産科医療補償制度加入医療機関で出産した場合の加算額

12,000円

出産育児一時金支給件数一覧

(単位：件)



(3) 傷病手当金

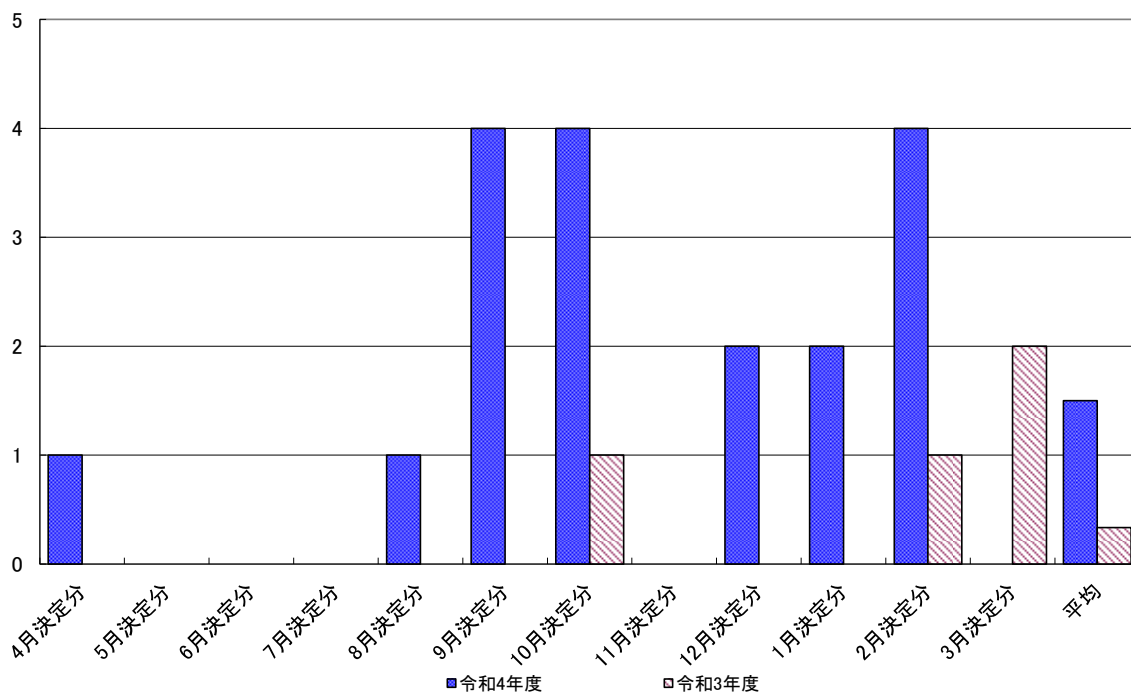
(単位：円)

区分	支給実績件数		支給実績額		対前年度比較 (対令和3年度比較)	
	令和4年度	令和3年度	令和4年度	令和3年度	増減額	増減率
4月決定分	1	0	8,000	0	8,000	-
5月決定分	0	0	0	0	0	-
6月決定分	0	0	0	0	0	-
7月決定分	0	0	0	0	0	-
8月決定分	1	0	20,266	0	20,266	-
9月決定分	4	0	133,811	0	133,811	-
10月決定分	4	1	134,697	26,456	108,241	409.1%
11月決定分	0	0	0	0	0	-
12月決定分	2	0	50,295	0	50,295	-
1月決定分	2	0	19,916	0	19,916	-
2月決定分	4	1	58,408	60,666	▲2,258	▲3.7%
3月決定分	0	2	0	45,108	▲45,108	▲100.0%
年度平均	2	0	35,449	11,019	24,430	221.7%
年度合計	18	4	425,393	132,230	293,163	221.7%

※新型コロナウイルス感染により労務に服することができなかった期間について、給与の2/3に相当する額を支給。ただし、4日目以降最長1年6か月までとし、金額の上限あり。

傷病手当金支給件数一覧

(単位：件)



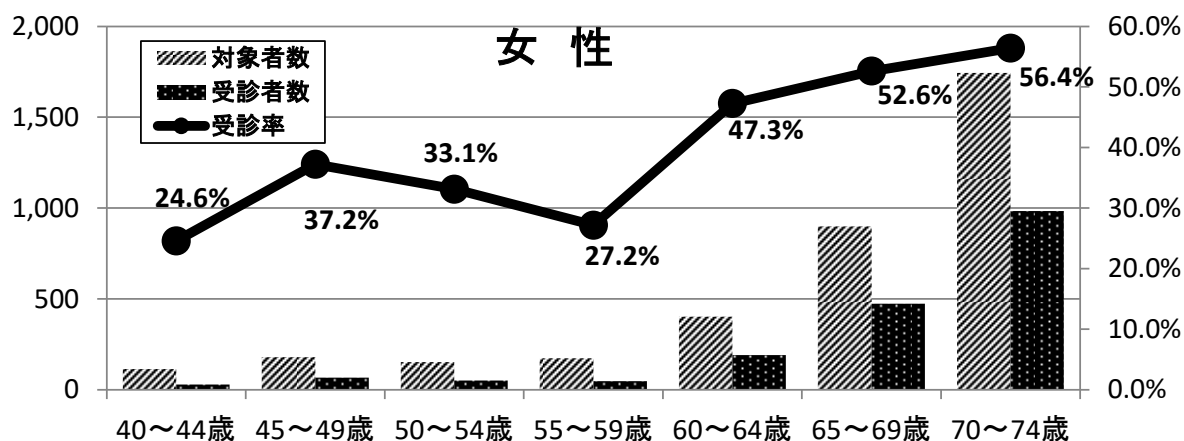
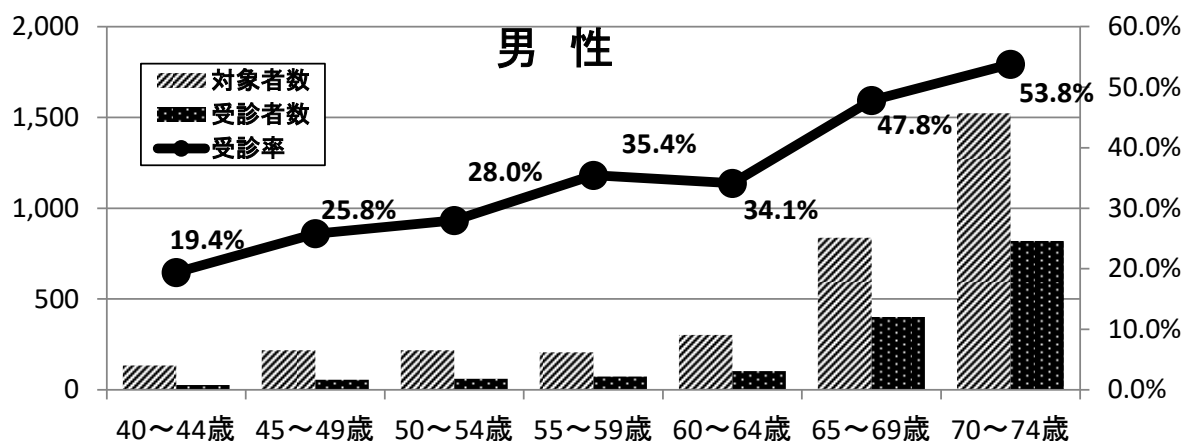
Ⅲ 保健事業等の状況

1 特定健康診査の受診者数及び受診率の状況

(単位:件)

区分	令和4年度				令和3年度				対前年度増減		
	対象者数	受診者数	受診率	順位	対象者数	受診者数	受診率	順位	対象者数	受診者数	受診率
松江市	24,016	9,929	41.3%	15	25,326	9,996	39.5%	16	▲1,310	▲67	1.9ポイント
浜田市	7,025	3,379	48.1%	7	7,715	3,694	47.9%	7	▲690	▲315	0.2ポイント
出雲市	21,784	9,016	41.4%	14	23,047	9,735	42.2%	13	▲1,263	▲719	▲0.9ポイント
益田市	6,705	3,096	46.2%	10	7,172	3,328	46.4%	10	▲467	▲232	▲0.2ポイント
大田市	5,209	2,559	49.1%	6	5,486	2,622	47.8%	8	▲277	▲63	1.3ポイント
安来市	5,136	2,279	44.4%	11	5,590	2,265	40.5%	15	▲454	14	3.9ポイント
江津市	3,327	1,774	53.3%	3	3,544	1,786	50.4%	5	▲217	▲12	2.9ポイント
雲南市	5,176	1,858	35.9%	17	5,622	1,924	34.2%	18	▲446	▲66	1.7ポイント
奥出雲町	1,887	735	39.0%	16	2,014	819	40.7%	14	▲127	▲84	▲1.7ポイント
飯南町	705	393	55.7%	2	763	408	53.5%	3	▲58	▲15	2.3ポイント
川本町	485	244	50.3%	5	523	229	43.8%	12	▲38	15	6.5ポイント
美郷町	672	319	47.5%	8	751	350	46.6%	9	▲79	▲31	0.9ポイント
邑南町	1,672	786	47.0%	9	1,814	994	54.8%	2	▲142	▲208	▲7.8ポイント
津和野町	1,224	618	50.5%	4	1,305	680	52.1%	4	▲81	▲62	▲1.6ポイント
吉賀町	955	546	57.2%	1	1,033	576	55.8%	1	▲78	▲30	1.4ポイント
海士町	410	177	43.2%	12	439	221	50.3%	6	▲29	▲44	▲7.2ポイント
西ノ島町	565	200	35.4%	18	619	212	34.2%	17	▲54	▲12	1.1ポイント
知夫村	140	58	41.4%	13	147	67	45.6%	11	▲7	▲9	▲4.1ポイント
隠岐の島町	2,426	805	33.2%	19	2,625	789	30.1%	19	▲199	16	3.1ポイント
市町村計	89,519	38,771	43.3%	-	95,535	40,695	42.6%	-	▲6,016	▲1,924	0.7ポイント

※いずれも3月末現在の受診情報で比較



2 後発（ジェネリック）医薬品の差額通知実績

年度	回数	対象診療年月	対象者	窓口保管	送付件数	送付年月日	切替割合	普及率	削減効果額
平成27年度	第1回	平成27年05月	877	14	863	平成27年08月25日	35.69%	58.72%	506,735
平成27年度	第2回	平成27年06月	1,000	7	993	平成27年09月29日	40.97%	58.13%	1,251,270
平成27年度	第3回	平成27年07月	574	4	570	平成27年10月23日	37.90%	59.25%	1,492,165
平成27年度	第4回	平成27年08月	228	0	228	平成27年11月24日	39.64%	58.74%	1,715,022
平成27年度	小計	-	2,679	25	2,654	-	-	-	4,965,192
平成28年度	第1回	平成28年05月	831	9	822	平成28年08月24日	36.82%	65.67%	414,528
平成28年度	第2回	平成28年06月	941	13	928	平成28年09月29日	36.63%	65.95%	961,752
平成28年度	第3回	平成28年07月	257	4	253	平成28年10月25日	38.59%	67.69%	1,088,537
平成28年度	第4回	平成28年08月	178	3	175	平成28年11月24日	39.06%	66.34%	1,410,152
平成28年度	小計	-	2,207	29	2,178	-	-	-	3,874,969
22～28年度	合計		18,678	233	18,445	-	-	-	29,650,347
平成29年度	第1回	平成29年05月	864	13	851	平成29年08月23日	45.83%	70.89%	685,221
平成29年度	第2回	平成29年06月	851	15	836	平成29年09月25日	44.02%	70.92%	1,291,907
平成29年度	第3回	平成29年07月	373	7	366	平成29年10月25日	45.11%	71.32%	1,766,820
平成29年度	第4回	平成29年08月	202	3	199	平成29年11月22日	44.19%	71.93%	1,768,180
平成29年度	小計	-	2,290	38	2,252	-	-	-	5,512,128
22～29年度	合計		20,968	271	20,697	-	-	-	35,162,475
平成30年度	第1回	平成30年05月	851	16	835	平成30年08月27日	39.01%	75.03%	520,339
平成30年度	第2回	平成30年06月	671	11	660	平成30年09月25日	41.98%	76.24%	968,311
平成30年度	第3回	平成30年07月	229	3	226	平成30年10月29日	41.35%	75.75%	937,991
平成30年度	第4回	平成30年08月	124	4	120	平成30年11月26日	41.44%	77.14%	1,182,431
平成30年度	小計	-	1,875	34	1,841	-	-	-	3,609,072
22～30年度	合計		22,843	305	22,538	-	-	-	38,771,547
令和元年度	第1回	令和元年05月	759	9	750	令和01年08月26日	40.18%	78.87%	378,293
令和元年度	第2回	令和元年06月	473	3	470	令和01年09月26日	40.26%	78.65%	664,235
令和元年度	第3回	令和元年07月	175	0	175	令和01年10月24日	38.88%	78.81%	730,548
令和元年度	第4回	令和元年08月	80	0	80	令和01年11月25日	42.84%	79.82%	948,901
令和元年度	小計	-	1,487	12	1,475	-	-	-	2,721,977
22～元年度	合計		24,330	317	24,013	-	-	-	41,493,524
令和2年度	第1回	令和2年05月	661	3	658	令和02年08月25日	47.35%	80.98%	824,326
令和2年度	第2回	令和2年06月	607	5	602	令和02年09月28日	48.74%	80.82%	1,298,972
令和2年度	第3回	令和2年07月	172	2	170	令和02年10月27日	46.81%	81.28%	1,445,725
令和2年度	第4回	令和2年08月	77	1	76	令和02年11月24日	49.04%	81.65%	1,828,881
令和2年度	小計	-	1,517	11	1,506	-	-	-	5,397,904
22～2年度	合計		24,360	316	24,044	-	-	-	44,169,451
令和3年度	第1回	令和3年05月	707	8	699	令和03年08月27日	41.30%	80.95%	555,264
令和3年度	第2回	令和3年06月	398	2	396	令和03年09月27日	39.60%	80.41%	702,137
令和3年度	第3回	令和3年07月	140	2	138	令和03年10月27日	39.12%	81.26%	844,443
令和3年度	第4回	令和3年08月	73	1	72	令和03年11月26日	40.36%	81.38%	1,005,939
令和3年度	小計	-	1,318	13	1,305	-	-	-	3,107,783
22～3年度	合計		25,678	329	25,349	-	-	-	47,277,234
令和4年度	第1回	令和3年05月	663	7	656	令和04年08月23日	42.08%	81.77%	399,074
令和4年度	第2回	令和3年06月	278	0	278	令和04年09月21日	41.87%	81.95%	679,799
令和4年度	第3回	令和3年07月	103	4	99	令和04年10月21日	41.28%	82.62%	703,723
令和4年度	第4回	令和3年08月	63	3	60	令和04年11月21日	42.11%	82.53%	767,450
令和4年度	小計	-	1,107	14	1,093	-	-	-	2,550,046
22～4年度	合計		26,785	343	26,442	-	-	-	49,827,280