

# 浜田市 身近な公園整備基本方針

---

## 資料編

浜田市身近な公園一覽表

公園・広場97箇所、公共施設33箇所 [R5.3]

No	種別	地域	地区	所管課	公園名称	所在地	立地	面積 (㎡)	誘致距離 (m)	遊具 (3-6歳)	遊具 (6-12歳)	トイレ	洋式 トイレ	多目的 トイレ	広場	駐車場	その他施設
1	公園・広場	浜田	浜田	維持管理課	朝日町公園	朝日町1256-1	A	500	250	-	-	-	-	-	○	-	
2	公園・広場	浜田	浜田	維持管理課	松ヶ浦児童遊園	大辻町2789	A	6,100	500	○	○	汲取	-	-	○	-	
3	公園・広場	浜田	浜田	維持管理課	笠柄公園	笠柄町159-7	A	2,450	250	-	○	汲取	-	-	○	-	
4	公園・広場	浜田	浜田	維持管理課	片庭緑地	片庭町36-26	B	470	250	-	○	-	-	-	○	-	健康遊具
5	公園・広場	浜田	浜田	維持管理課	昭三公園	杉戸町2619-8	B	4,000	250	-	○	汲取	-	-	○	-	
6	公園・広場	浜田	浜田	維持管理課	瀬戸ヶ島地区多目的広場	瀬戸ヶ島町138-18	A	3,115	250	-	-	水洗	-	○	○	-	
7	公園・広場	浜田	浜田	維持管理課	瀬戸ヶ島公園	瀬戸ヶ島町155-6	B	2,914	250	-	-	水洗	○	○	-	-	駐車場(公園外)
8	公園・広場	浜田	浜田	維持管理課	平和公園	竹迫町2915	A	2,514	250	○	○	水洗	○	○	○	-	
9	公園・広場	浜田	浜田	維持管理課	田町公園	田町1697	A	500	250	-	○	-	-	-	○	-	
10	公園・広場	浜田	浜田	維持管理課	城山公園	殿町123-10	A	99,000	-	-	-	水洗	○	○	-	○	浜田城址、資料館
11	公園・広場	浜田	浜田	維持管理課	原井公園	原井町1015-2	A	530	250	-	-	-	-	-	○	-	
12	公園・広場	浜田	浜田	維持管理課	砂うひ公園	原井町1204-1	A	25,000	500	○	○	水洗	-	○	○	○	ローラー滑り台
13	公園・広場	浜田	浜田	維持管理課	笠柄公園	原井町3050-1	A	9,500	500	-	-	水洗	-	○	○	○	テニスコート、バスケットボールコート
14	公園・広場	浜田	浜田	維持管理課	BB広場	原井町3050-1	B	250	250	○	-	-	-	-	-	-	
15	公園・広場	浜田	浜田	維持管理課	水産加工団地内公園	原井町3050-14	B	14,070	500	-	-	水洗	-	-	○	○	
16	公園・広場	浜田	浜田	維持管理課	青川公園	原井町923-41	B	397	250	-	-	-	-	-	-	-	
17	公園・広場	浜田	浜田	維持管理課	万灯山公園	琵琶町129	A	1,621	250	-	-	-	-	-	○	-	
18	公園・広場	浜田	浜田	維持管理課	元浜公園	元浜町231-3	A	5,770	500	○	-	水洗	-	○	○	-	
19	公園・広場	石見	石見	維持管理課	相生公園	相生町3985	A	6,000	500	-	○	汲取	-	-	○	-	
20	公園・広場	石見	石見	維持管理課	社家地公園	相生町4231	A	454	250	-	○	-	-	-	-	-	
21	公園・広場	石見	石見	維持管理課	三宮公園	相生町4349	A	1,094	250	○	○	-	-	-	○	-	
22	公園・広場	石見	石見	維持管理課	駅北公園	浅井町777-31	A	1,089	250	-	-	-	-	-	-	-	
23	公園・広場	石見	石見	維持管理課	河内町観水広場	河内町894-3	A	2,227	250	-	○	汲取	-	-	○	○	
24	公園・広場	石見	石見	維持管理課	道分山公園	黒川町108	A	1,400	250	-	○	汲取	-	-	○	-	
25	公園・広場	石見	石見	維持管理課	東公園	黒川町3735-1	A	110,000	1,000	-	-	水洗	-	-	○	○	野球場、陸上競技場、屋内プール、テニスコート、体育館、武道館
26	公園・広場	石見	石見	維持管理課	黒川ふれあい公園	黒川町3748-7	B	1,366	250	-	-	-	-	-	-	-	
27	公園・広場	石見	石見	維持管理課	黒川公園	黒川町4113	B	569	250	-	○	-	-	-	-	-	
28	公園・広場	石見	石見	維持管理課	漕公園	黒川町4127	A	280	250	○	-	-	-	-	-	-	
29	公園・広場	石見	石見	維持管理課	どうどう公園	黒川町4202	A	659	250	-	-	-	-	-	-	-	
30	公園・広場	石見	石見	維持管理課	第二浜田ダム多目的広場	河内町1813	B	4,606	250	-	-	-	-	-	○	○	
31	公園・広場	石見	石見	維持管理課	竹迫緑地	竹迫町1763-1	A	1,303	250	-	-	-	-	-	○	-	
32	公園・広場	石見	石見	維持管理課	竹迫第2公園	竹迫町1776-9	A	703	250	-	○	-	-	-	○	-	
33	公園・広場	石見	石見	維持管理課	竹迫公園	竹迫町1897-13	A	1,800	250	○	○	水洗	-	-	○	-	
34	公園・広場	石見	石見	維持管理課	長沢公園	長沢町1579-3	A	2,000	250	-	○	汲取	-	-	○	-	陸軍墓地
35	公園・広場	石見	石見	維持管理課	神在公園	長沢町3184	A	3,341	250	-	○	-	-	-	○	-	
36	公園・広場	石見	石見	維持管理課	二反田東緑地	長沢町688-12	A	903	250	-	-	-	-	-	○	-	

浜田市身近な公園一覽表

公園・広場97箇所、公共施設33箇所 [R5.3.1]

No	種別	地域	地区	所管課	公園名称	所在地	立地	面積 (㎡)	誘致距離 (m)	遊具 (3-6歳)	遊具 (6-12歳)	トイレ	洋式 トイレ	多目的 トイレ	広場	駐車場	その他施設
37	公園・広場	浜田	石見	維持管理課	二反田ちびっ子広場	長沢町701-84	B	646	250	-	-	-	-	-	○	-	
38	公園・広場	浜田	石見	維持管理課	菅原公園	長沢町3099	A	2,400	250	○	○	汲取	-	-	○	-	
39	公園・広場	浜田	石見	維持管理課	野原公園	野原町3040	A	953	250	○	○	-	-	-	○	-	
40	公園・広場	浜田	石見	維持管理課	海のみえる文化公園	野原町859-1	A	107,000	1,000	○	○	水洗	-	○	○	○	多目的広場兼野外劇場
41	公園・広場	浜田	長浜	維持管理課	東福井公園	熱田町125-93	A	1,076	250	○	○	水洗	-	-	○	-	
42	公園・広場	浜田	長浜	維持管理課	石原緑地	熱田町887-53	B	1,116	250	-	-	-	-	-	○	-	
43	公園・広場	浜田	長浜	維持管理課	宝幢寺山公園	長浜町1856-1	A	25,000	500	○	○	汲取	-	-	○	○	
44	公園・広場	浜田	長浜	維持管理課	ハーバーヒルズ公園	長浜町2043	B	4,202	250	○	-	-	-	-	○	-	
45	公園・広場	浜田	長浜	維持管理課	高野ちびっ子広場	長浜町520	B	482	250	○	-	-	-	-	○	-	
46	公園・広場	浜田	周布	維持管理課	周布公園	周布町100	B	644	250	○	-	-	-	-	○	-	
47	公園・広場	浜田	周布	維持管理課	津摩公園	津摩町225-6	B	2,600	250	○	○	汲取	-	-	○	-	
48	公園・広場	浜田	周布	維持管理課	日脚ちびっ子広場	日脚町1429-4	B	617	250	○	-	-	-	-	○	-	
49	公園・広場	浜田	周布	維持管理課	日脚公園	日脚町360-125	A	2,600	250	○	○	汲取	-	-	○	-	
50	公園・広場	浜田	美川	維持管理課	中内田ちびっ子広場	内田町448-1	B	139	250	○	○	-	-	-	-	-	
51	公園・広場	浜田	国府	維持管理課	三宅公園	上府町イ2554	A	417	250	○	-	-	-	-	○	-	
52	公園・広場	浜田	国府	維持管理課	伊甘公園	上府町イ2590	A	2,546	250	-	○	-	-	-	○	-	
53	公園・広場	浜田	国府	維持管理課	久代ちびっ子広場	久代町62	B	1,090	250	○	○	-	-	-	○	-	
54	公園・広場	浜田	国府	維持管理課	千疊台公園	国分町2281	B	585	250	-	○	-	-	-	○	-	
55	公園・広場	浜田	国府	維持管理課	下府ちびっ子広場	下府町1566-6	B	464	250	○	-	-	-	-	○	-	
56	公園・広場	浜田	国府	下水道課	国府浄化センター横広場	下府町1-1	B	2,140	250	-	-	-	-	-	○	-	
57	公園・広場	金城	久佐	金城支所産業課	ライディングパークこども広場	金城町久佐	C	3,200	250	-	○	水洗	○	-	○	-	
58	公園・広場	金城	久佐	金城支所産業課	久佐農村公園	金城町久佐イ1138番1地	C	1,888	250	-	-	-	-	-	○	-	
59	公園・広場	金城	久佐	文化スポーツ課	島村抱月文学碑公園	金城町久佐イ108番地	C	937	250	-	-	-	-	-	○	-	
60	公園・広場	金城	今福	文化スポーツ課	今福スポーツ広場	金城町今福1469-2	C	48,155	1,000	-	-	水洗	○	-	-	-	グラウンドゴルフ場、野球場、ゲートボール場
61	公園・広場	金城	今福	文化スポーツ課	島村抱月先生の碑公園	金城町今福1499番地1	C	628	250	-	-	-	-	-	-	○	
62	公園・広場	金城	美又	金城支所産業課	美又農村公園	金城町追原885番地、886番地	C	2,777	250	-	-	-	-	-	○	-	
63	公園・広場	金城	雲城	金城支所産業課	新開農村公園	金城町七条イ1135番1地	C	820	250	-	-	-	-	-	○	-	
64	公園・広場	金城	雲城	文化スポーツ課	金城総合運動公園	金城町七条イ982	B	65,000	1,000	-	-	水洗	○	○	○	○	体育館、テニスコート
65	公園・広場	金城	雲城	金城支所産業課	金城ニュータウンみんなの第一公園	金城町下米原234番地79	B	733	250	-	○	-	-	-	-	-	
66	公園・広場	金城	雲城	金城支所産業課	金城ニュータウンみんなの第二公園	金城町下米原234番地80	B	1,141	250	-	-	-	-	-	○	-	
67	公園・広場	金城	雲城	金城支所産業課	金城ニュータウンみんなの第三公園	金城町下米原232番地80	B	1,353	250	-	-	-	-	-	○	-	
68	公園・広場	金城	雲城	金城支所産業課	上米原農村公園	金城町上米原380番地	C	2,366	250	-	-	-	-	-	○	-	
69	公園・広場	金城	波佐	金城支所産業課	波佐農村公園	金城町波佐イ3番1地	C	3,600	250	-	-	-	-	-	-	○	
70	公園・広場	金城	波佐	金城支所産業課	波佐山村広場	金城町長門口192番地4	C	12,278	500	-	-	汲取	-	-	○	-	
71	公園・広場	金城	小国	文化スポーツ課	島村抱月生誕地周辺の社公園	金城町小国イ465番地、イ466番地1	C	1,308	250	-	-	-	-	-	○	-	簡易水洗
72	公園・広場	旭	今市	維持管理課	旭公園	旭町今市964	A	134,388	1,000	○	○	水洗	○	○	○	○	野球場、陸上競技場、プール、テニスコート、体育館

浜田市身近な公園一覽表

公園・広場97箇所、公共施設33箇所 [R5.3]

No	種別	地域	地区	所管課	公園名称	所在地	立地	面積 (㎡)	誘致距離 (m)	遊具 (3-6歳)	遊具 (6-12歳)	トイレ	洋式 トイレ	多目的 トイレ	広場	駐車場	その他施設
73	公園・広場	旭	今市	旭支所産業建設課	あさひインテナー公園	旭町丸原155番地24	B	18,427	500	-	-	-	-	-	○	-	-
74	公園・広場	旭	木田	旭支所産業建設課	旭温泉公園	旭町木田957番地	C	2,948	250	-	-	-	-	-	○	-	ゲートボール場、バタールゴルフ場
75	公園・広場	旭	和田	文化スポーツ課	旭ふるさと歴史公園	旭町本郷362番地9	B	8,893	500	-	-	水洗	○	-	-	○	ゲートボール場
76	公園・広場	旭	都川	工務課	出合橋公園	旭町都川1672-1	C	100	250	-	-	-	-	-	○	-	-
77	公園・広場	旭	都川	旭支所防災自治課	都川交流促進施設	旭町都川920-5	C	2,096	250	-	-	水洗	-	-	○	-	-
78	公園・広場	旭	市木	旭支所産業建設課	天狗石農村公園	旭町市木2560番地1	C	3,938	250	○	○	水洗	○	-	○	-	-
79	公園・広場	旭	市木	旭支所防災自治課	市木コミュニティ広場	旭町市木2920-1	C	945	250	-	-	-	-	-	○	-	ゲートボール場
80	公園・広場	旭	市木	旭支所産業建設課	市木ふれあい広場	旭町市木3903番地	C	12,019	500	-	-	水洗	○	○	○	○	屋根付き催事スペース、運動場、体育館
81	公園・広場	弥栄	安城	弥栄支所防災自治課	高内ゲートボール場	弥栄町高内口2番1	C	1,309	250	-	-	-	-	-	○	○	ゲートボール場
82	公園・広場	弥栄	安城	文化スポーツ課	弥栄運動広場	弥栄町長安本郷223-1	B	14,700	500	-	-	水洗	-	-	○	○	-
83	公園・広場	弥栄	杵束	維持管理課	道狭坊公園	弥栄町木都賀ハ1	C	20,000	500	-	-	水洗	○	-	○	○	テニスコート、キャンプ場
84	公園・広場	弥栄	杵束	弥栄支所防災自治課	杵束地区防災広場	弥栄町大腰路イ506番2・イ492番12	B	3,640	250	-	-	水洗	○	-	○	○	ゲートボール場
85	公園・広場	三隅	岡見	水産振興課	須津防災多目的広場	三隅町岡見5100-5	C	4,558	250	-	-	水洗	○	-	○	○	-
86	公園・広場	三隅	三保	維持管理課	田の浦公園	三隅町西河内1284	B	63,000	1,000	-	-	水洗	○	-	-	○	オートキャンプ場、バースハウス、野球場
87	公園・広場	三隅	三保	維持管理課	あすなろ公園	三隅町西河内485-1	B	995	250	-	-	-	-	-	○	-	-
88	公園・広場	三隅	三保	維持管理課	三隅中央公園	三隅町古市場589	A	249,000	1,000	○	○	水洗	○	○	○	○	野球場、旭上級球場、旭市アール、オニスコート、多目的広場、美術館、図書館
89	公園・広場	三隅	三隅	維持管理課	三隅公園	三隅町三隅1462	A	60,000	1,000	-	-	水洗	-	-	○	○	-
90	公園・広場	三隅	三隅	維持管理課	きぼう公園	三隅町三隅332-1	B	1,002	250	-	-	汲取	-	-	○	-	-
91	公園・広場	三隅	三隅	維持管理課	向野児童公園	三隅町向野田3072	A	1,166	250	○	○	水洗	-	-	○	-	-
92	公園・広場	三隅	三隅	維持管理課	杉の森公園	三隅町向野田394-1	C	7,670	500	-	-	汲取	-	-	○	-	-
93	公園・広場	三隅	井野	維持管理課	龍雲寺公園	三隅町芦谷913	C	14,400	-	-	-	水洗	-	-	-	-	-
94	公園・広場	三隅	井野	三隅支所産業建設課	大谷農村公園	三隅町井野ハ102-3	C	2,330	250	○	○	水洗	○	○	○	○	-
95	公園・広場	三隅	井野	三隅支所産業建設課	下今明農村公園	三隅町井野ハ1187-1	C	1,643	250	○	○	水洗	○	○	○	-	-
96	公園・広場	三隅	井野	維持管理課	大麻山公園	三隅町室谷1324-1	C	8,380	-	-	-	汲取	-	-	-	-	-
97	公園・広場	浜田	国府	島根県	石見海浜公園	久代町、渡子町	C	1,086,000	-	○	○	水洗	○	○	○	○	テニスコート、オートキャンプ場 (全体面積1,487,000㎡)
98	公共施設	浜田	石見	建築住宅課	黒川改良住宅	黒川町3734番地5	B	436	250	-	-	-	-	-	○	-	-
99	公共施設	浜田	石見	農林振興課	三階山森林総合利用施設	三階町地内、原井町地内	C	22,789	500	-	-	-	-	-	○	○	-
100	公共施設	浜田	石見	子ども・子育て支援課	子育て世代包括支援センターすくすく	野原町859-1	B	925	250	○	○	水洗	○	-	○	-	-
101	公共施設	浜田	石見	まちづくりセンター社会教育課	石見まちづくりセンター平津井分館	宇津井町529	C	321	250	-	-	-	-	-	○	-	-
102	公共施設	浜田	石見	まちづくりセンター社会教育課	石見まちづくりセンター後野分館	後野町779-2	C	1,472	250	-	-	-	-	-	○	-	-
103	公共施設	浜田	石見	まちづくりセンター社会教育課	石見まちづくりセンター佐野分館	佐野町イ337-1	C	4,968	250	-	-	-	-	-	○	-	-
104	公共施設	浜田	石見	まちづくりセンター社会教育課	石見まちづくりセンター佃谷分館	三階町2130-1	C	1,161	250	-	-	-	-	-	○	-	-
105	公共施設	浜田	石見	まちづくりセンター社会教育課	石見まちづくりセンター長見分館	長見町956-2	C	778	250	-	-	-	-	-	○	-	-
106	公共施設	浜田	石見	建築住宅課	緑ヶ丘住宅	長沢町486番地2	B	1,070	250	○	○	-	-	-	○	-	-
107	公共施設	浜田	長浜	建築住宅課	長浜西住宅	長浜町1902番地	B	623	250	○	○	-	-	-	○	-	-
108	公共施設	浜田	長浜	まちづくりセンター社会教育課	長浜まちづくりセンター	熱田町1441-18	B	528	250	-	-	-	-	-	○	-	-

浜田市身近な公園一覧表

公園・広場97箇所、公共施設33箇所 [R5.3.1]

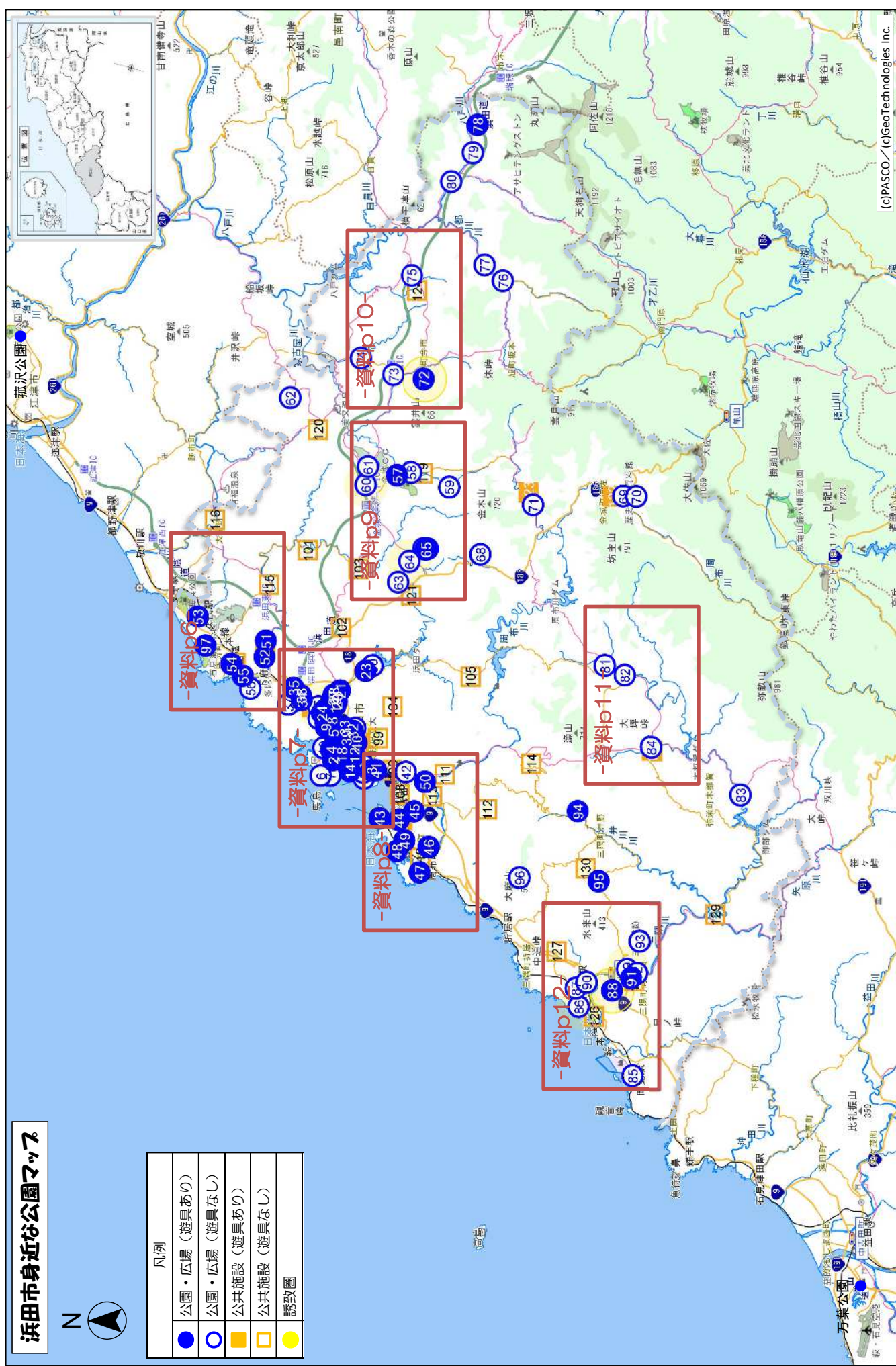
No	種別	地域	地区	所管課	公園名称	所在地	立地	面積 (㎡)	誘致距離 (m)	遊具 遊具 (3-6歳) (6-12歳)	遊具 遊具 (3-6歳) (6-12歳)	多目的 多目的 トイレ	広場	駐車場	その他施設
109	公共施設	浜田	長浜	建築住宅課	雇用促進住宅小福井団地	熱田町456番地3	B	183	250	-	-	-	○	○	
110	公共施設	浜田	周布	まちづくり社会教育課	周布まちづくりセンター	周布町イ374	B	2,359	250	-	-	-	○	-	
111	公共施設	浜田	美川	工務課	美川浄水場	内府町1040	C	1,982	250	-	-	-	○	○	
112	公共施設	浜田	美川	まちづくり社会教育課	美川まちづくりセンター西分館	田橋町494-2	C	532	250	-	-	-	○	-	
113	公共施設	浜田	美川	建築住宅課	雇用促進住宅内田団地	内田町1041番地4	C	288	250	-	-	-	○	○	
114	公共施設	浜田	美川	まちづくり社会教育課	美川まちづくりセンター東分館	錦石町530-3	C	681	250	-	-	-	○	-	
115	公共施設	浜田	国府	まちづくり社会教育課	国府まちづくりセンター平野分館	宇野町281-3	C	620	250	-	-	-	○	-	
116	公共施設	浜田	国府	まちづくり社会教育課	国府まちづくりセンター有福分館	下有福町20-1	C	1,600	250	-	-	-	○	-	
117	公共施設	浜田	国府	建築住宅課	雇用促進住宅国府団地	国分町1749番地33	B	835	250	-	-	-	○	○	
118	公共施設	浜田	国府	建築住宅課	上府住宅	上府町イ20番地26	B	194	250	-	-	-	○	○	
119	公共施設	金城	久佐	まちづくり社会教育課	久佐まちづくりセンター	金城町久佐イ575-7	C	3,264	250	-	-	-	○	-	
120	公共施設	金城	美又	まちづくり社会教育課	美又まちづくりセンター	金城町追原176	C	8,850	500	-	-	-	○	-	
121	公共施設	金城	雲城	建築住宅課	雇用促進住宅金城団地	金城町七条イ940番地18	B	1,070	250	-	-	-	○	○	
122	公共施設	金城	波佐	建築住宅課	波佐住宅	金城町波佐イ531番地3	C	86	250	-	○	-	○	○	
123	公共施設	金城	小国	まちづくり社会教育課	小国まちづくりセンター	金城町小国イ160-1	C	3,120	250	-	○	-	○	-	
124	公共施設	旭	和田	まちづくり社会教育課	和田まちづくりセンター	旭町和田1284	C	4,815	250	-	-	-	○	-	
125	公共施設	弥栄	梓東	まちづくり社会教育課	梓東まちづくりセンター	弥栄町木都賀イ526-4	B	2,400	250	○	○	-	○	○	
126	公共施設	三隅	三保	まちづくり社会教育課	三保まちづくりセンター	三隅町湊浦120	B	2,172	250	-	-	-	○	-	
127	公共施設	三隅	白砂	まちづくり社会教育課	白砂まちづくりセンター	三隅町折居883	C	975	250	-	-	-	○	-	
128	公共施設	三隅	三隅	まちづくり社会教育課	三隅まちづくりセンター	三隅町向野田581	B	3,655	250	-	-	-	○	-	
129	公共施設	三隅	黒沢	まちづくり社会教育課	黒沢まちづくりセンター	三隅町下古和1518	C	3,388	250	-	-	-	○	-	
130	公共施設	三隅	井野	まちづくり社会教育課	井野まちづくりセンター	三隅町井野へ1816-2	C	7,739	500	-	-	-	○	-	

**立地**  
A: 市街地(住宅地)に立地し、利用者の多い施設  
B: 市街地(住宅地)に立地する施設  
C: A、B以外の施設

**面積**  
公共施設の面積は、遊具や広場など公園としての実意のある部分のみを計測した概算面積です。

**誘致距離**  
○ 公園利用者が居住する隣の範囲(誘致圏)を表す距離。  
○ 基本方針では公園面積により表のとおりとする。

公園面積	誘致距離
5,000㎡未満	250m
20,000㎡未満	500m
20,000㎡以上	1000m



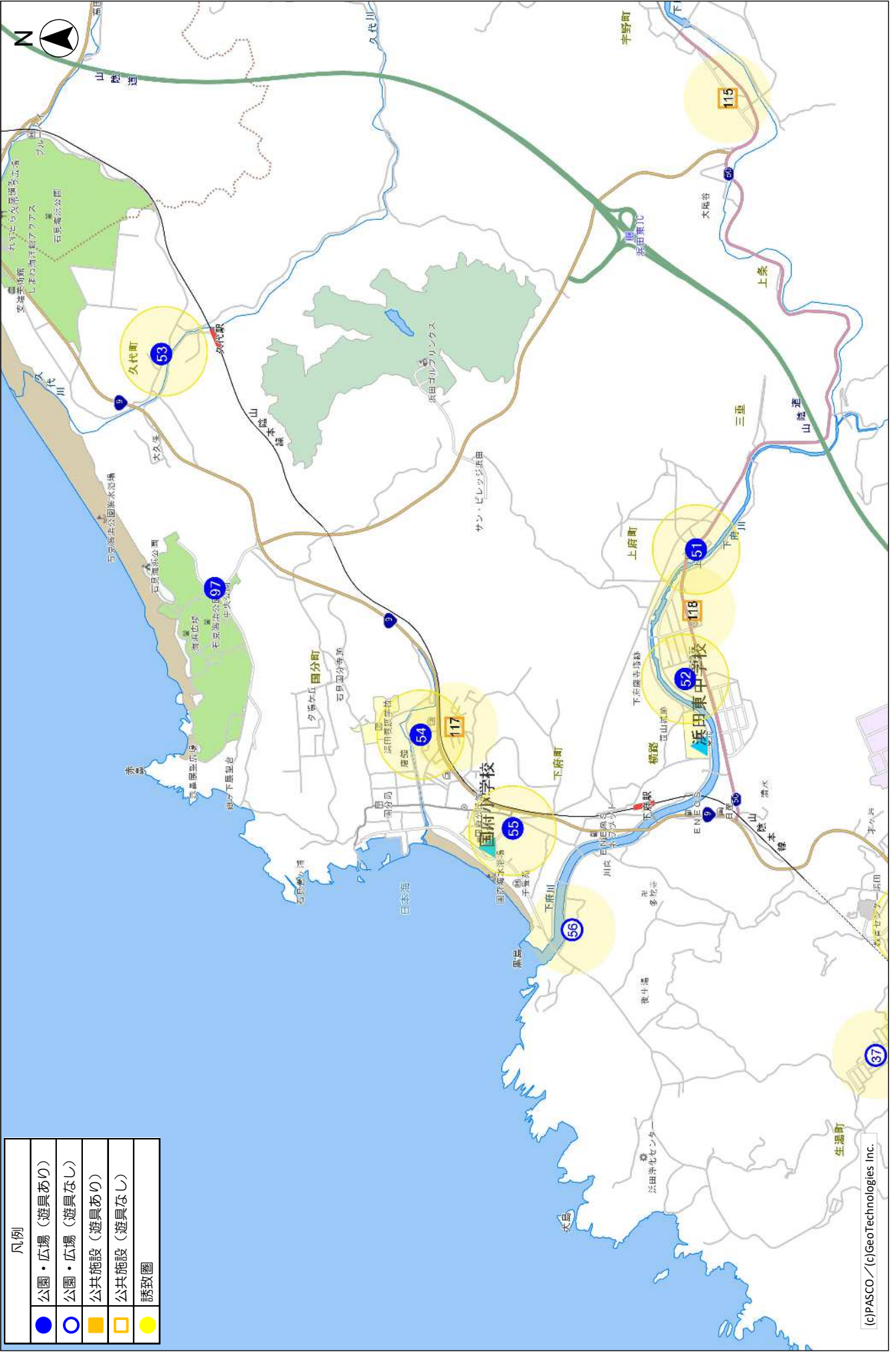
浜田市身近な公園マップ



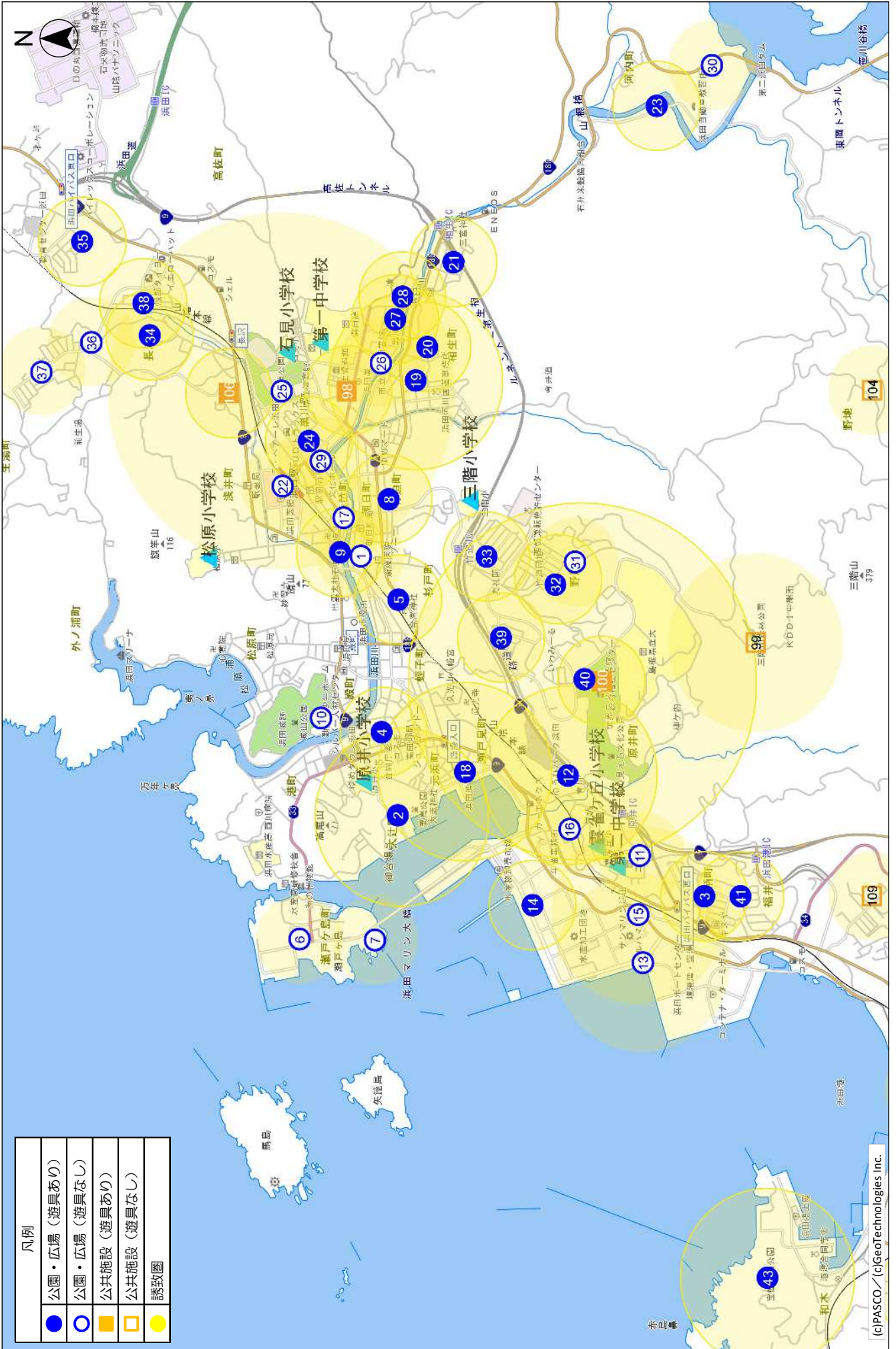
凡例	
●	公園・広場 (遊具あり)
○	公園・広場 (遊具なし)
■	公共施設 (遊具あり)
□	公共施設 (遊具なし)
●	誘致圏



凡例	
●	公園・広場（遊具あり）
○	公園・広場（遊具なし）
■	公共施設（遊具あり）
□	公共施設（遊具なし）
●	誘致圏

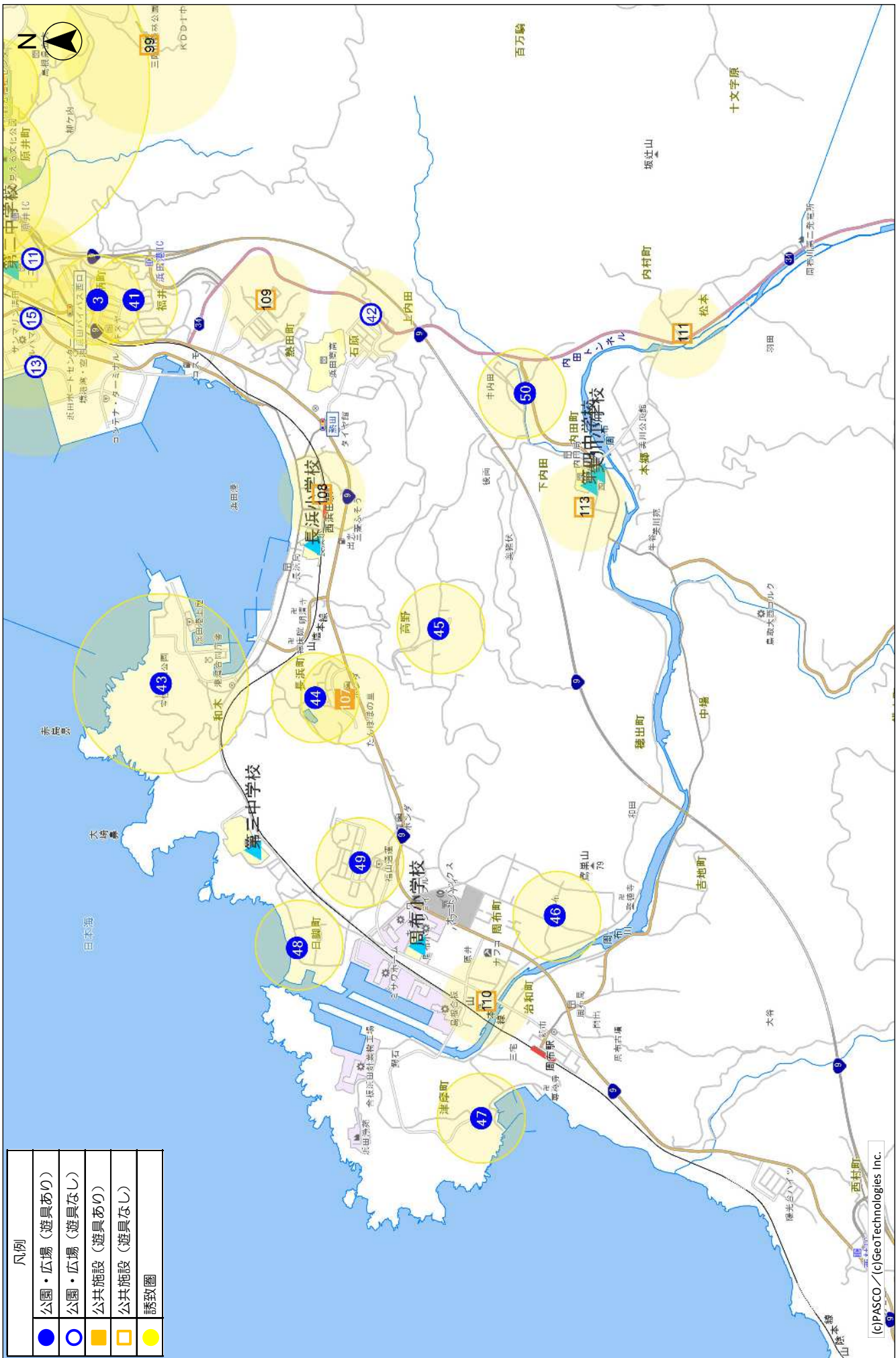


(c)PASCO / (c)GeoTechnologies Inc.

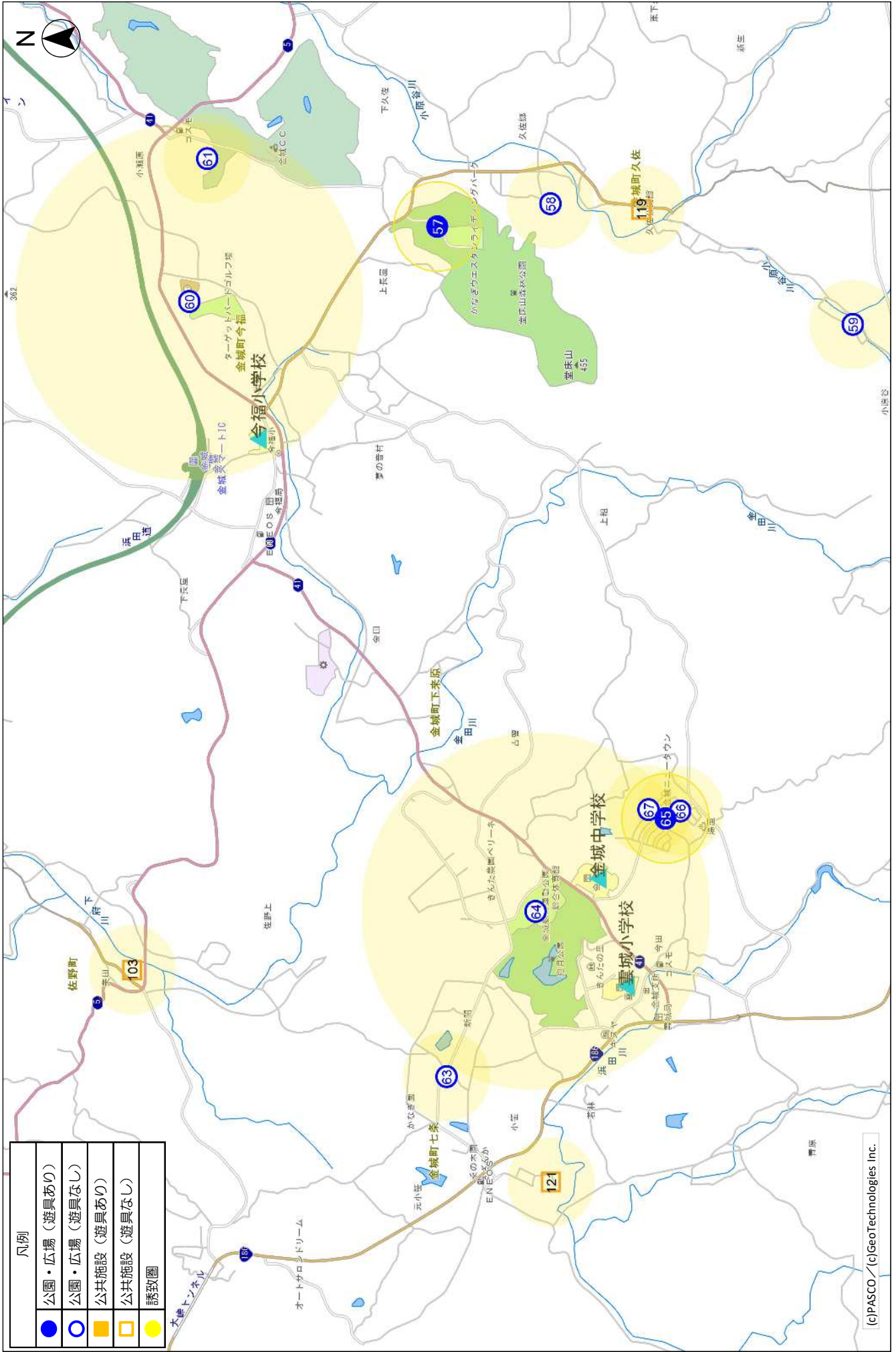




凡例	
●	公園・広場 (遊具あり)
○	公園・広場 (遊具なし)
■	公共施設 (遊具あり)
□	公共施設 (遊具なし)
●	誘致圏

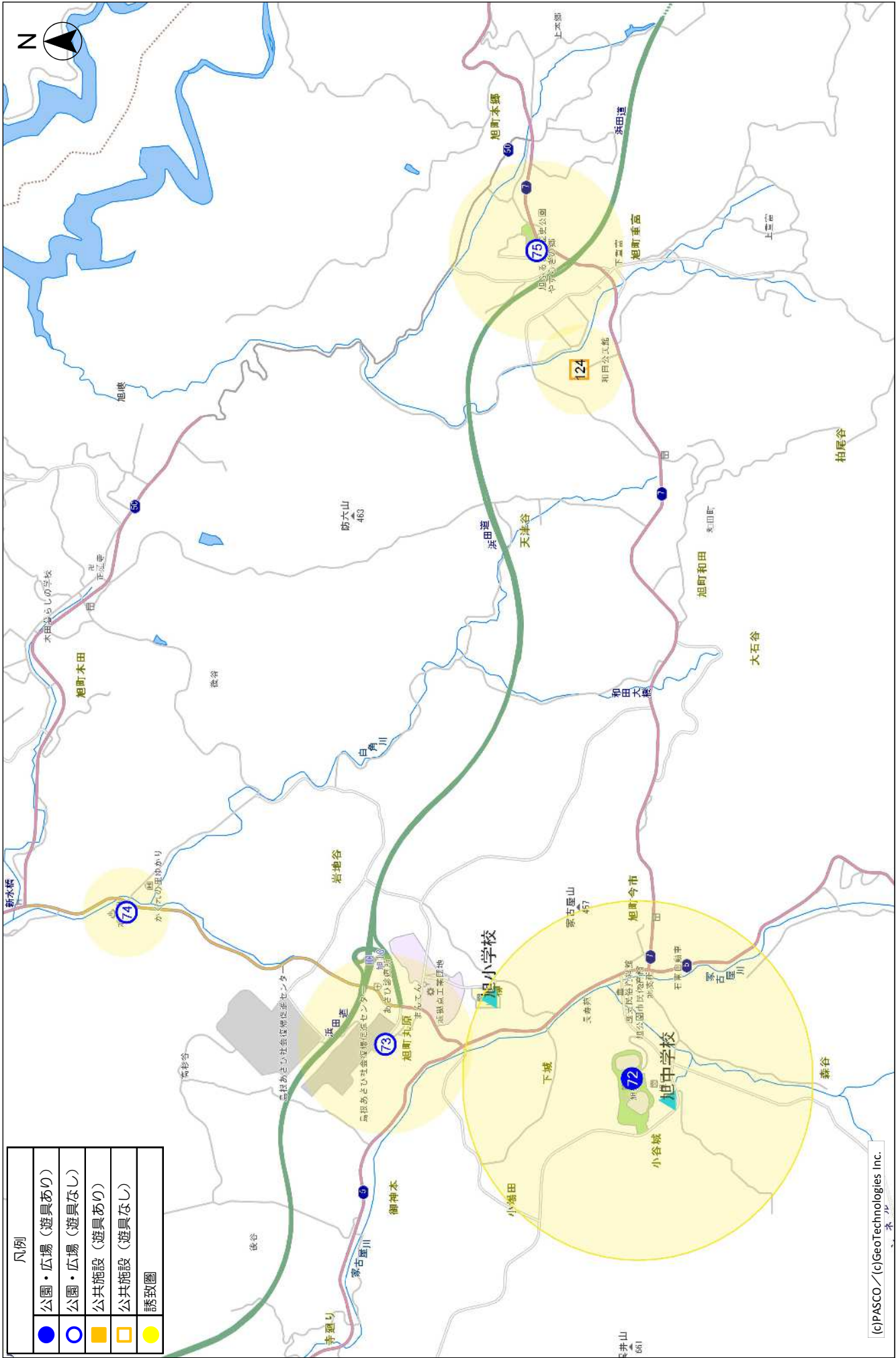


©PASCO / ©GeoTechnologies Inc.



(c)PASCO / (c)GeoTechnologies Inc.





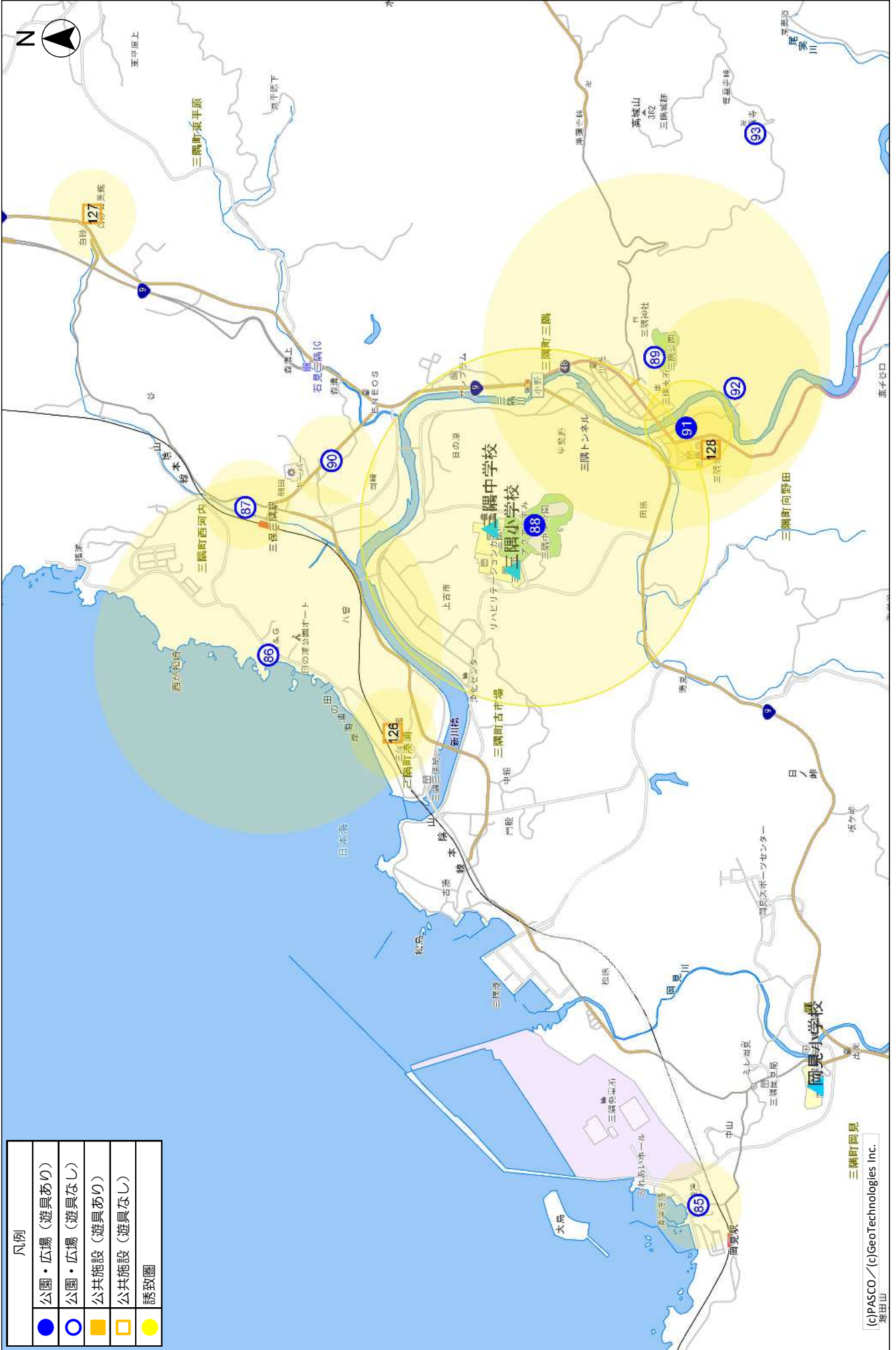
凡例

●	公園・広場（遊具あり）
○	公園・広場（遊具なし）
■	公共施設（遊具あり）
□	公共施設（遊具なし）
●	誘致圏

©PASCO / ©GeoTechnologies Inc.







凡例	
●	公園・広場（遊具あり）
○	公園・広場（遊具なし）
■	公共施設（遊具あり）
□	公共施設（遊具なし）
●	誘致圏

三隅町岡見  
[C]PASCO / (c) GeoTechnologies Inc.  
瀬田山