

旭スノーパーク太陽光発電所—計画概要説明

2024/04/16

◎概要

旭テングストンスキー場跡地に2カ所（旧駐車場およびゲレンデ）、太陽光発電設備の設置を検討しております。（位置図参照）

発電事業者：ソーラー・フィールド13合同会社（※特別目的会社：発電所運営の為に Tekoma Energy 株式会社が設立）

代表社員：Tekoma Energy 株式会社

職務執行者：テリカブラス・ヒネブラ・ジェラルド

◎サイト概要

旭スノーパーク A：旧駐車場（レイアウト図①参照）

規模 2,489 kWp（直流）

事業面積 29,901 m²

旭スノーパーク B：旧ゲレンデ（レイアウト図②参照）

規模 2,489 kWp（直流）

事業面積 33,077 m²

◎Tekoma Energy 株式会社について

所在地：東京都中央区八丁堀 3-18-10 S-GATE FIT 八丁堀 6 階

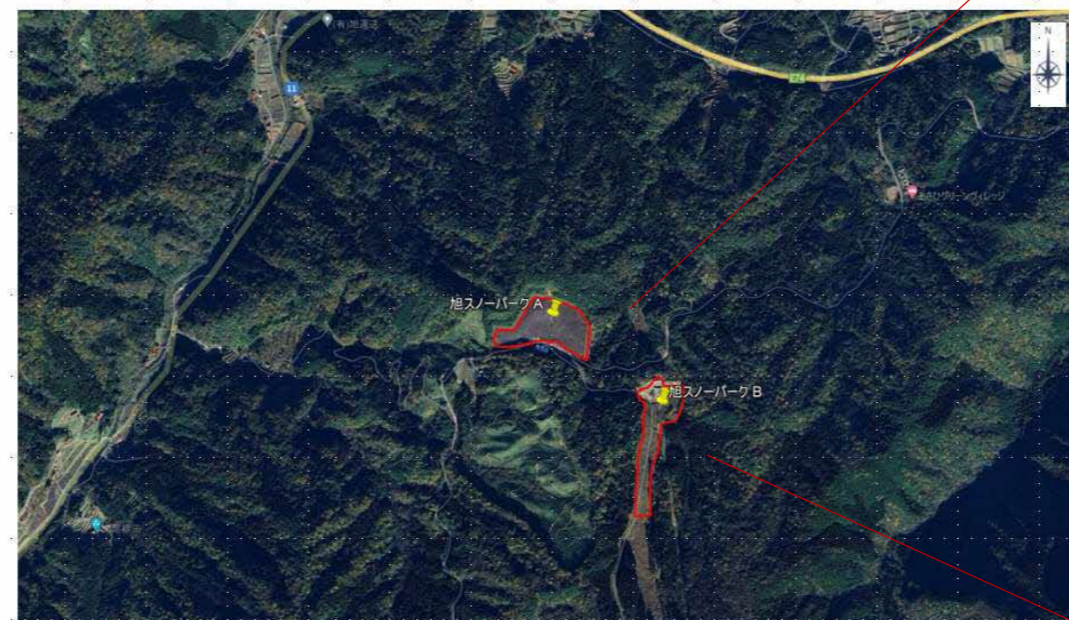
設立：2013年8月30日

主な事業内容：太陽光用地の売買、事業開発業務、施工業務、保守点検業務、売電運営。

—今後4-5年で、日本国内において合計250MWの中規模及び大規模な太陽光発電所の運営を目指しております。

—Tekoma Energy 株式会社はHSBCアセットマネジメントの投資先企業となっております。

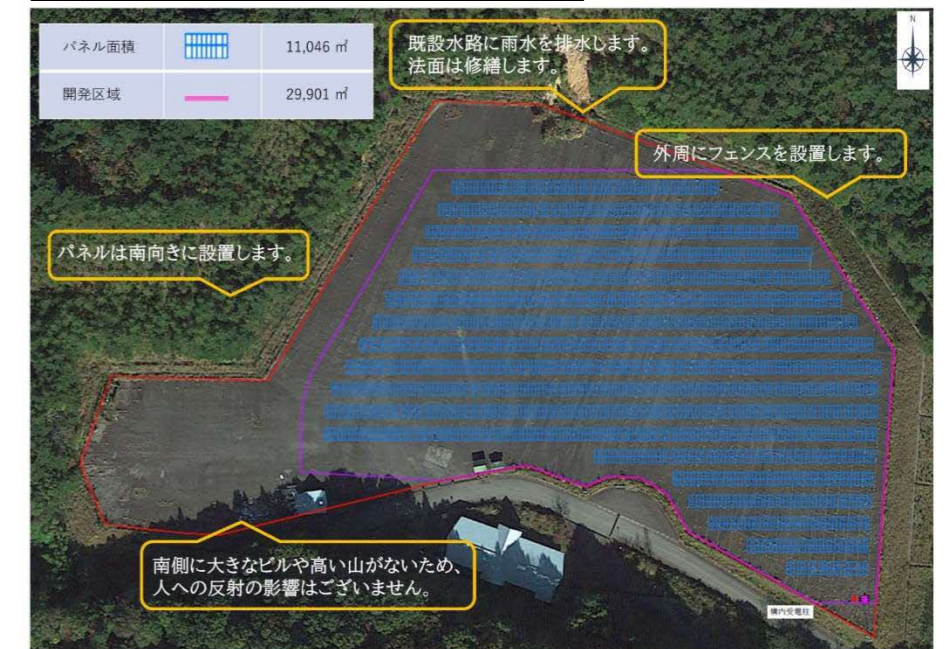
位置図



計画予定地：島根県浜田市旭町市木 7630-1(A) / 7600-3(B)

島根県道5号線(浜田八重可部線)を南下し林道早水来尾線にございます。

レイアウト図①-旭スノーパーク A



レイアウト図②-旭スノーパーク B



◎主な開発関係法令と担当所管

- ・開発協議 — 浜田市地域政策部政策企画課、旭支所産業建設課ほか
- ・景観法 — 都市建設部建設企画課
- ・土壌汚染対策法等 — 浜田保健所 環境保全課

◎今後のプロセス・スケジュールについて

15 開発・工事工程表(予定) 転載・複写禁止

内容	2023年	2024年	2025年	2026年
土地の獲得				
測量				
許認可申請		旭スノーパークA 旭スノーパークB		
工事			運営期間30年	

※進捗状況により、予定は変更します。

16 開発の流れ 転載・複写禁止



◎設置後のメンテナンスについて

17 維持管理・安全対策 転載・複写禁止

- ◆ 敷地の外周にフェンスを設置します。
- ◆ 監視カメラを設置し、24時間盗難防止・安全対策に努めます。
- ◆ 月に一度、場内の安全点検を行います。
- ◆ 適宜、敷地内の除草作業を行います。



※画像はイメージです



18 維持管理・安全対策 転載・複写禁止

- ◆ 工事中は必要に応じて、場内に適切な排水設備を設け、場外への土砂の流出、雨水の氾濫を防ぐよう努めます。
- ◆ 管轄自治会長を通して近隣住民のご意見をお伺いします。
- ◆ 管轄自治体からのご指導・助言に従い、地域の方々との調和に努めます。



【緊急連絡先】
 Tekoma Energy 株式会社
 〒104-0032
 東京都中央区八丁堀3-18-10 S-GATE FIT八丁堀6階
 TEL: 03-6661-9205 / Fax: 03-6661-9206
 担当: 橋野 菜摘(携帯:090-8125-1245)