

浜田市国民健康保険運営協議会

(令和5年度第2回)

参考資料 1

浜田市国民健康保険運営協議会

## 参考資料

### I 浜田市国民健康保険の状況

- 1 浜田市国民健康保険被保険者数の推移 .....P. 2
- 2 浜田市国民健康保険料率の推移
  - (1) 浜田市国民健康保険料率の推移 ..... P. 3
  - (2) 基礎賦課限度額等の推移 ..... P. 6

### II 浜田市国民健康保険財政調整基金の状況

- 1 浜田市国民健康保険財政調整基金の残高状況 ..... P. 7
- 2 保健事業における自治区別残高状況 ..... P. 8

### III 保険給付の状況

- 1 一般被保険者に係る給付
  - (1) 療養給付費 ..... P. 9
  - (2) 療養費 ..... P. 10
  - (3) 高額療養費 ..... P. 11
- 2 その他の給付
  - (1) 出産育児一時金 ..... P. 12
  - (2) 葬祭費 ..... P. 13
  - (3) 傷病手当金 ..... P. 14

### IV 特定健康診査の受診状況

- 1 特定健康診査における受診者数及び受診率の状況 ..... P. 15

### V 令和5年度上半期（3月～8月診療分）一人あたり医療費状況（速報値）

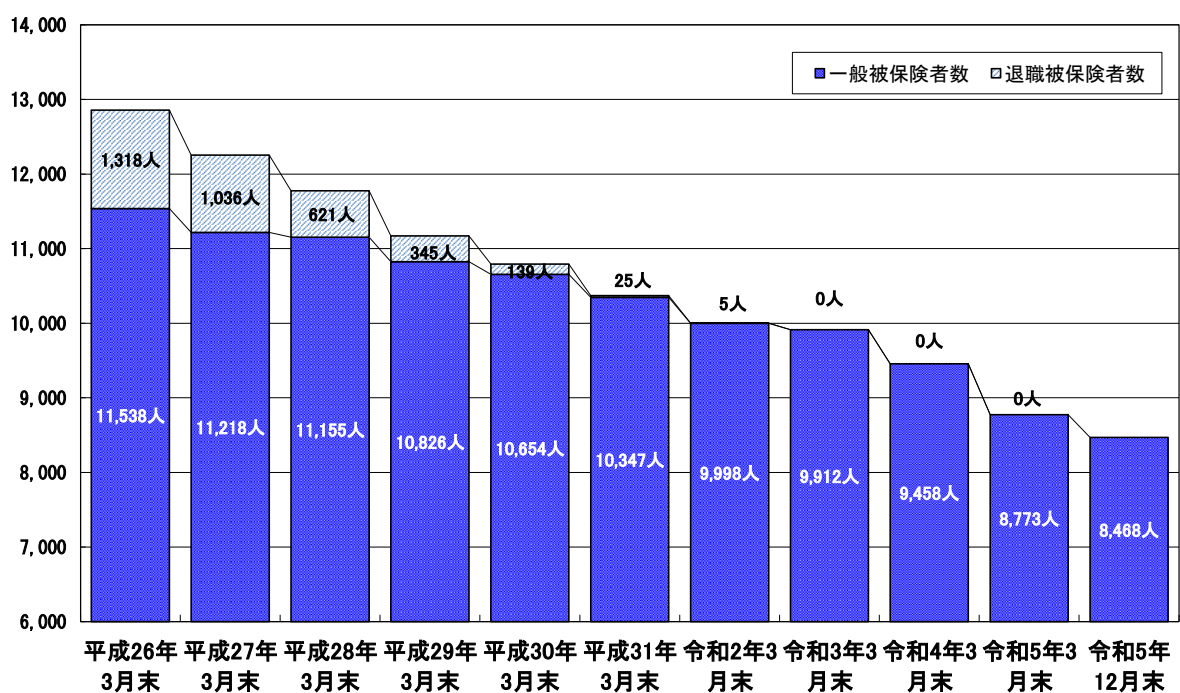
- 1 島根県国民健康保険団体連合会資料 ..... P. 16

# I 浜田市国民健康保険の状況

## 1 浜田市国民健康保険被保険者数の推移

年月	浜田市統計		浜田市国民健康保険加入状況							
	総世帯数 (世帯)	総人口 (人)	加入世帯状況		加入被保険者状況					
			世帯数 (世帯)	加入割合 (%)	被保険者数 (人)	加入割合 (%)	一般被保険者		退職被保険者	
							被保険者数 (人)	構成割合 (%)	被保険者数 (人)	構成割合 (%)
平成26年3月末	26,772	57,778	8,414	31.4%	12,856	22.3%	11,538	89.7%	1,318	10.3%
平成27年3月末	26,715	56,990	8,153	30.5%	12,254	21.5%	11,218	91.5%	1,036	8.5%
平成28年3月末	26,628	56,159	7,946	29.8%	11,776	21.0%	11,155	94.7%	621	5.3%
平成29年3月末	26,559	55,553	7,595	28.6%	11,171	20.1%	10,826	96.9%	345	3.1%
平成30年3月末	26,330	54,586	7,418	28.2%	10,793	19.8%	10,654	98.7%	139	1.3%
平成31年3月末	26,181	53,710	7,187	27.5%	10,372	19.3%	10,347	99.8%	25	0.2%
令和2年3月末	25,402	52,834	6,969	27.4%	10,003	18.9%	9,998	100.0%	5	0.0%
令和3年3月末	25,973	52,145	6,936	26.7%	9,912	19.0%	9,912	100.0%	0	0.0%
令和4年3月末	25,612	51,057	6,714	26.2%	9,458	18.5%	9,458	100.0%	0	0.0%
令和5年3月末	25,398	50,129	6,359	25.0%	8,773	17.5%	8,773	100.0%	0	0.0%
令和5年12月末	25,311	49,678	6,178	24.4%	8,468	17.0%	8,468	100.0%	0	0.0%

(単位：人)



- 令和5年12月末日被保険者加入状況について被保険者数は減少状況にある。

## 2 浜田市国民健康保険料率の推移

### (1) 浜田市国民健康保険料率の推移

年度	区分	浜田	金城	旭	弥栄	三隅	
平成18年度	医療分	所得割	7.40%	7.15%	7.40%	7.40%	5.70%
		資産割	30.00%	30.00%	30.00%	30.00%	30.00%
		均等割	27,000円	25,000円	21,000円	22,600円	21,600円
		平等割	18,300円	18,300円	16,200円	16,000円	18,300円
	介護分	所得割	1.50%	0.90%	0.80%	0.93%	0.68%
		資産割	11.40%	8.22%	7.50%	7.84%	6.00%
		均等割	8,400円	5,800円	5,500円	6,200円	4,800円
		平等割	4,300円	3,200円	3,000円	3,300円	2,700円
平成19年度	医療分	所得割	7.40%	7.20%	7.40%	7.40%	6.03%
		資産割	30.00%	30.00%	30.00%	30.00%	30.00%
		均等割	27,000円	25,200円	22,200円	23,400円	22,500円
		平等割	18,300円	18,300円	16,500円	16,500円	18,300円
	介護分	所得割	1.68%	1.06%	0.98%	1.08%	0.88%
		資産割	10.80%	8.74%	8.16%	8.43%	6.96%
		均等割	8,700円	6,300円	6,000円	6,600円	5,700円
		平等割	4,500円	3,600円	3,300円	3,600円	3,000円
平成20年度	医療分 + 支援金分	所得割	7.40%	7.26%	7.40%	7.40%	6.57%
		資産割	30.00%	30.00%	30.00%	30.00%	30.00%
		均等割	27,000円	25,800円	24,000円	24,900円	24,300円
		平等割	18,300円	18,300円	17,100円	17,100円	18,300円
	医療分	所得割	5.44%	5.33%	5.44%	5.44%	4.83%
		資産割	22.00%	22.00%	22.00%	22.00%	22.00%
		均等割	19,800円	18,900円	17,700円	18,300円	17,700円
		平等割	13,500円	13,500円	12,600円	12,600円	13,500円
	支援金分	所得割	1.96%	1.93%	1.96%	1.96%	1.74%
		資産割	8.00%	8.00%	8.00%	8.00%	8.00%
		均等割	7,200円	6,900円	6,300円	6,600円	6,600円
		平等割	4,800円	4,800円	4,500円	4,500円	4,800円
	介護分	所得割	1.56%	1.26%	1.21%	1.27%	1.15%
		資産割	9.22%	8.93%	8.58%	8.75%	7.78%
		均等割	8,100円	6,900円	6,900円	7,200円	6,600円
		平等割	3,900円	3,600円	3,600円	3,600円	3,300円
平成21年度	医療分 + 支援金分	所得割	7.40%	7.34%	7.40%	7.40%	7.06%
		資産割	廃止				
		均等割	27,000円	26,100円	25,500円	26,100円	25,800円
		平等割	18,300円	18,300円	17,400円	17,400円	18,300円
	医療分	所得割	5.44%	5.40%	5.44%	5.44%	5.19%
		資産割	廃止				
		均等割	19,800円	19,200円	18,900円	19,200円	18,900円
		平等割	13,500円	13,500円	12,900円	12,900円	13,500円
	支援金分	所得割	1.96%	1.94%	1.96%	1.96%	1.87%
		資産割	廃止				
		均等割	7,200円	6,900円	6,600円	6,900円	6,900円
		平等割	4,800円	4,800円	4,500円	4,500円	4,800円
	介護分	所得割	1.56%	1.44%	1.42%	1.44%	1.39%
		資産割	廃止				
		均等割	8,100円	7,500円	7,500円	7,500円	7,500円
		平等割	3,900円	3,600円	3,600円	3,600円	3,600円

平成22年度	医療分 + 支援金分	所得割	7.40%	7.36%	7.40%	7.40%	7.30%
		資産割	-	-	-	-	-
		均等割	27,000円	26,700円	26,400円	26,700円	26,700円
		平等割	18,300円	18,300円	18,000円	18,000円	18,300円
	医療分	所得割	5.44%	5.42%	5.44%	5.44%	5.37%
		資産割	-	-	-	-	-
		均等割	19,800円	19,500円	19,500円	19,500円	19,500円
		平等割	13,500円	13,500円	13,200円	13,200円	13,500円
	支援金分	所得割	1.96%	1.94%	1.96%	1.96%	1.93%
		資産割	-	-	-	-	-
		均等割	7,200円	7,200円	6,900円	7,200円	7,200円
		平等割	4,800円	4,800円	4,800円	4,800円	4,800円
	介護分	所得割	1.56%	1.53%	1.52%	1.52%	1.51%
		資産割	-	-	-	-	-
		均等割	8,100円	7,800円	7,800円	7,800円	7,800円
		平等割	3,900円	3,900円	3,900円	3,900円	3,900円

平成23年度から 浜田市統一保険料

区分			平成23年度	平成24年度	平成25年度	平成26年度	平成27年度
医療分 + 支援金分	応能割	所得割	7.40%	8.00%	9.40%	11.93%	11.93%
		均等割	27,000円	27,000円	27,600円	35,400円	35,400円
			平等割	18,300円	18,300円	19,200円	24,600円
医療分	応能割	所得割	5.44%	5.89%	6.89%	8.97%	8.97%
		均等割	19,800円	19,800円	20,100円	27,000円	27,000円
			平等割	13,500円	13,500円	14,100円	18,600円
支援金分	応能割	所得割	1.96%	2.11%	2.51%	2.96%	2.96%
		均等割	7,200円	7,200円	7,500円	8,400円	8,400円
			平等割	4,800円	4,800円	5,100円	6,000円
介護分	応能割	所得割	1.79%	2.01%	2.77%	3.10%	2.64%
		均等割	7,800円	8,100円	8,700円	10,500円	9,300円
			平等割	3,900円	4,500円	5,100円	5,400円

区分			平成28年度	平成29年度	平成30年度	令和元年度	令和2年度
医療分 + 支援金分	応能割	所得割	11.93%	11.93%	11.93%	11.93%	11.93%
		均等割	35,400円	35,400円	35,400円	35,400円	35,400円
			平等割	24,600円	24,600円	24,600円	24,600円
医療分	応能割	所得割	8.97%	8.97%	8.88%	9.03%	8.94%
		均等割	27,000円	27,000円	26,200円	26,600円	26,400円
			平等割	18,600円	18,600円	18,200円	18,800円
支援金分	応能割	所得割	2.96%	2.96%	3.05%	2.90%	2.99%
		均等割	8,400円	8,400円	9,200円	8,800円	9,000円
			平等割	6,000円	6,000円	6,400円	5,800円
介護分	応能割	所得割	2.49%	2.53%	1.98%	2.66%	2.66%
		均等割	9,300円	9,600円	8,000円	9,900円	9,900円
			平等割	4,400円	4,700円	3,800円	5,000円

区分			令和3年度	令和4年度	令和5年度	対4年度 上昇率等
医療分 + 支援金分	応能割	所得割	11.93%	11.48%	<b>10.62%</b>	▲0.86ポイント
		均等割	35,400円	34,200円	<b>32,600円</b>	▲1,600円
	応益割	平等割	24,600円	22,800円	<b>20,800円</b>	▲2,000円
医療分	応能割	所得割	8.88%	8.32%	<b>7.06%</b>	▲1.26ポイント
		均等割	26,500円	24,800円	<b>21,800円</b>	▲3,000円
	応益割	平等割	18,600円	16,800円	<b>13,400円</b>	▲3,400円
支援金分	応能割	所得割	3.05%	3.16%	<b>3.56%</b>	0.40ポイント
		均等割	8,900円	9,400円	<b>10,800円</b>	1,400円
	応益割	平等割	6,000円	6,000円	<b>7,400円</b>	1,400円
介護分	応能割	所得割	2.40%	2.88%	<b>2.96%</b>	0.08ポイント
		均等割	9,000円	9,800円	<b>11,000円</b>	1,200円
	応益割	平等割	4,400円	5,000円	<b>5,800円</b>	800円

(2) 基礎賦課限度額等の推移

年度	基礎賦課 限度額 (医療分)	後期高齢者 支援金 賦課限度額	介護納付金 賦課限度額	賦課限度額 合計	引上額	備考
平成11年度	53万円	—	—	53万円		
平成12年度	53万円	—	7万円	60万円	7万円	介護保険制度施行
平成13年度	53万円	—	7万円	60万円		
平成14年度	53万円	—	7万円	60万円		
平成15年度	53万円	—	8万円	61万円	1万円	
平成16年度	53万円	—	8万円	61万円		
平成17年度	53万円	—	8万円	61万円		
平成18年度	53万円	—	9万円	62万円	1万円	
平成19年度	56万円	—	9万円	65万円	3万円	
平成20年度	47万円	12万円	9万円	68万円	3万円	後期高齢者医療制度施行
平成21年度	47万円	12万円	10万円	69万円	1万円	
平成22年度	50万円	13万円	10万円	73万円	4万円	
平成23年度	51万円	14万円	12万円	77万円	4万円	
平成24年度	51万円	14万円	12万円	77万円		
平成25年度	51万円	14万円	12万円	77万円		
平成26年度	51万円	16万円	14万円	81万円	4万円	
平成27年度	52万円	17万円	16万円	85万円	4万円	
平成28年度	54万円	19万円	16万円	89万円	4万円	
平成29年度	54万円	19万円	16万円	89万円		
平成30年度	58万円	19万円	16万円	93万円	4万円	
令和元年度	61万円	19万円	16万円	96万円	3万円	
令和2年度	63万円	19万円	17万円	99万円	3万円	
令和3年度	63万円	19万円	17万円	99万円		
令和4年度	65万円	20万円	17万円	102万円	3万円	
令和5年度	<b>65万円</b>	<b>22万円</b>	<b>17万円</b>	<b>104万円</b>	2万円	

※旧三隅町は保険税であるため、平成17年度以前について、賦課限度額を課税限度額に読み替える。

## Ⅱ 浜田市国民健康保険財政調整基金の状況

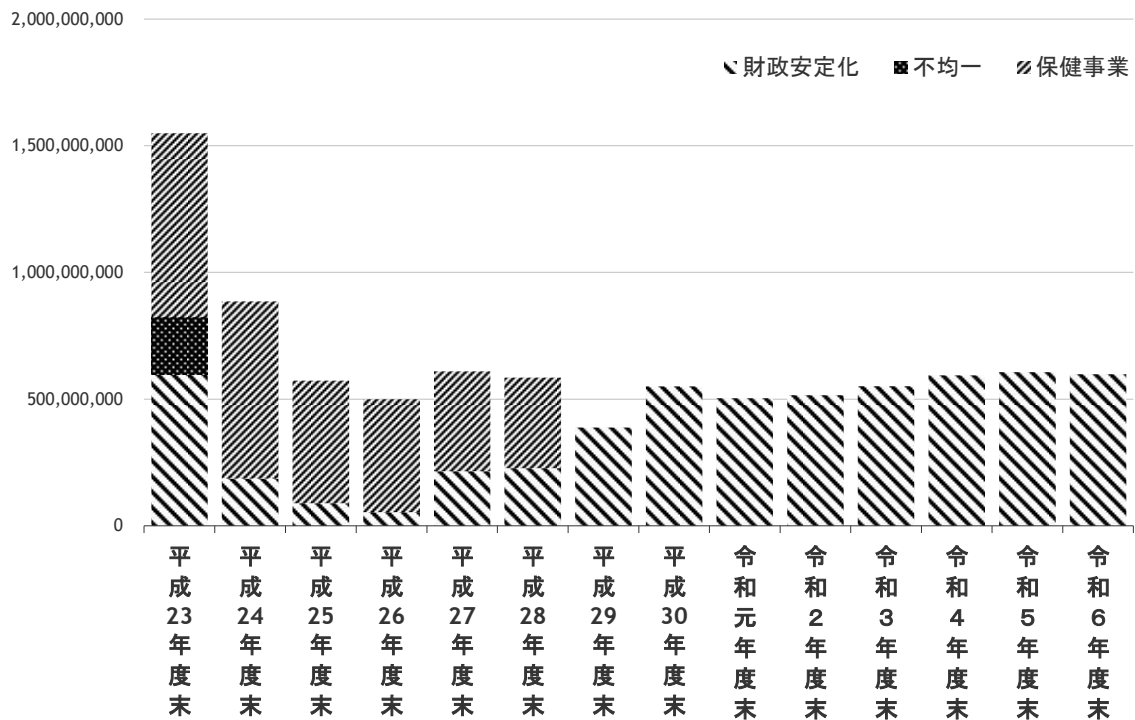
### 1 浜田市国民健康保険財政調整基金の残高状況

〔単位：円〕

年度	区分	浜田市国民健康保険財政調整基金の区分			合計
		財政安定化	不均一	保健事業	
平成27年度	年度当初計	53,952,422		357,691,722	411,644,144
	積立額	31,335,983		0	31,335,983
	取崩額	▲197,456,986		▲30,925,117	▲228,382,103
	積立・取崩計	▲166,121,003		▲30,925,117	▲197,046,120
	計	▲112,168,581		326,766,605	214,598,024
	(区分統合)	214,598,024			214,598,024
平成28年度	年度当初計	214,598,024			214,598,024
	積立額	16,818,437			16,818,437
	取崩額	▲4,453,283			▲4,453,283
	積立・取崩計	12,365,154			12,365,154
	計	226,963,178			226,963,178
平成29年度	年度当初計	226,963,178			226,963,178
	積立額	161,229,416			161,229,416
	取崩額	▲364,185			▲364,185
	積立・取崩計	160,865,231			160,865,231
	計	387,828,409			387,828,409
平成30年度	年度当初計	387,828,409			387,828,409
	積立額	161,491,186			161,491,186
	取崩額	0			0
	積立・取崩計	161,491,186			161,491,186
	計	549,319,595			549,319,595
令和元年度	年度当初計	549,319,595			549,319,595
	積立額	44,141,375			44,141,375
	取崩額	▲90,000,000			▲90,000,000
	積立・取崩計	▲45,858,625			▲45,858,625
	計	503,460,970			503,460,970
令和2年度	年度当初計	503,460,970			503,460,970
	積立額	32,168,821			32,168,821
	取崩額	▲20,000,000			▲20,000,000
	積立・取崩計	12,168,821			12,168,821
	計	515,629,791			515,629,791
令和3年度	年度当初計	515,629,791			515,629,791
	積立額	34,845,492			34,845,492
	取崩額	0			0
	積立・取崩計	34,845,492			34,845,492
	計	550,475,283			550,475,283
令和4年度	年度当初計	550,475,283			550,475,283
	積立額	42,748,530			42,748,530
	取崩額				0
	積立・取崩計	42,748,530			42,748,530
	計	593,223,813			593,223,813
令和5年度 【12月補正後】	年度当初計	593,223,813			593,223,813
	積立額	23,655,000			23,655,000
	取崩額	▲10,261,000			▲10,261,000
	積立・取崩計	13,394,000			13,394,000
	計	606,617,813			606,617,813
令和6年度 【当初】	年度当初計	606,617,813			606,617,813
	積立額	978,000			978,000
	取崩額	▲10,000,000			▲10,000,000
	積立・取崩計	▲9,022,000			▲9,022,000
	計	597,595,813			597,595,813



## 浜田市国民健康保険財政調整基金の残高状況



## 2 保健事業における自治区別残高状況

(単位：円)

年度	区分	保健事業計	自治区別				
			浜田	金城	旭	弥栄	三隅
23年度	取崩額	▲88,350,672	▲32,604,568	▲11,798,857	▲10,265,395	▲10,006,169	▲23,675,683
	H20～H22分	▲144,930,676	▲100,292,030	▲11,884,315	▲9,130,632	▲4,782,712	▲18,840,987
	年度末残額	484,191,090	0	32,215,398	211,404,513	61,532,058	179,039,121
24年度	取崩額	▲38,549,049	0	▲5,898,588	▲10,163,527	260,298	▲22,747,232
	年度末残額	445,642,041	0	26,316,810	201,240,986	61,792,356	156,291,889
25年度	取崩額	▲50,774,891	0	▲7,011,112	▲17,666,413	▲4,879,480	▲21,217,886
	年度末残額	394,867,150	0	19,305,698	183,574,573	56,912,876	135,074,003
26年度	取崩額	▲37,175,428	0	▲1,956,964	▲18,105,750	▲2,916,806	▲14,195,908
	年度末残額	357,691,722	0	17,348,734	165,468,823	53,996,070	120,878,095
27年度	取崩額	▲17,646,030	0	▲760,369	▲2,102,408	▲602,038	▲14,181,215
	年度末残額	340,045,692	0	16,588,365	163,366,415	53,394,032	106,696,880
財政安定化区分に統合							
28年度	取崩額	▲4,453,283	0	0	0	0	▲4,453,283
29年度	取崩額	▲364,185	0	0	0	0	▲364,185

※平成27年度末に保健事業区分の残高を財政安定化区分の残高に統合。

### Ⅲ 保険給付の状況

#### 1 一般被保険者に係る給付

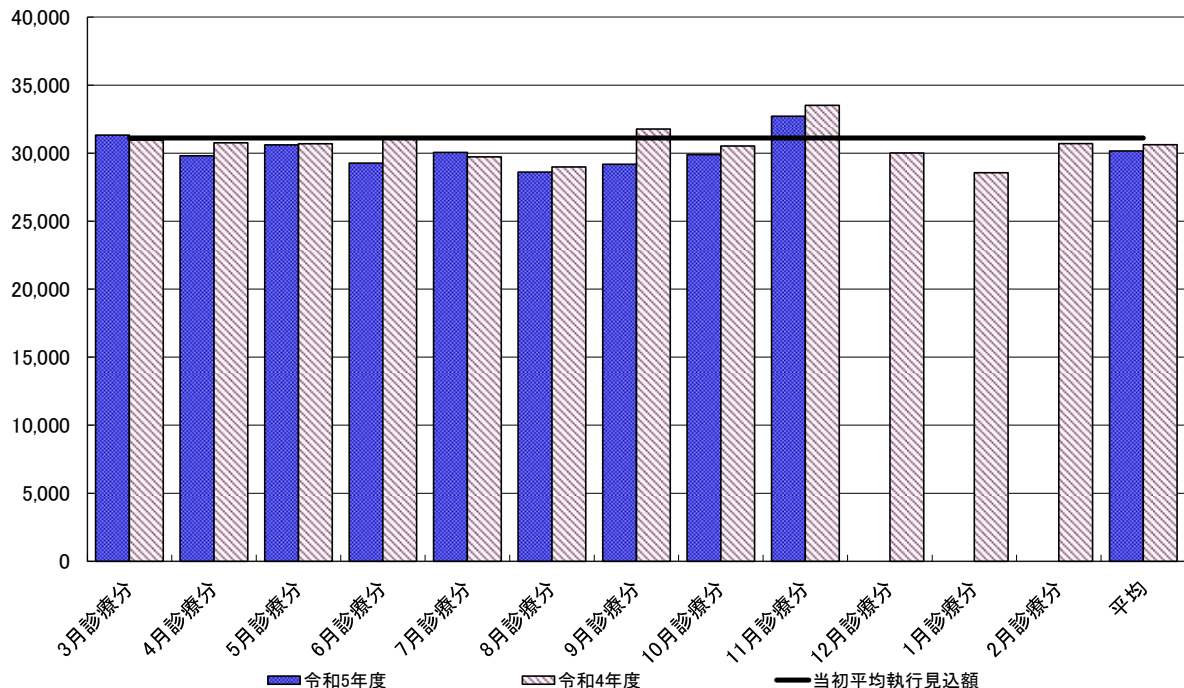
##### (1) 療養給付費

(単位：円)

区分	支給実績		対前年度比較 (対令和4年度比較)	
	令和5年度	令和4年度	増減額	増減率
3月診療分 + 4月決定分	313,259,651	309,582,018	3,677,633	1.2%
4月診療分 + 5月決定分	298,015,208	307,692,600	▲9,677,392	▲3.1%
5月診療分 + 6月決定分	306,081,445	306,991,701	▲910,256	▲0.3%
6月診療分 + 7月決定分	292,669,742	311,983,860	▲19,314,118	▲6.2%
7月診療分 + 8月決定分	300,565,321	297,260,680	3,304,641	1.1%
8月診療分 + 9月決定分	286,009,431	289,984,141	▲3,974,710	▲1.4%
9月診療分 + 10月決定分	291,841,866	317,775,666	▲25,933,800	▲8.2%
10月診療分 + 11月決定分	299,022,190	305,330,605	▲6,308,415	▲2.1%
11月診療分 + 12月決定分	327,283,909	335,172,227	▲7,888,318	▲2.4%
12月診療分 + 1月決定分		300,071,626		
1月診療分 + 2月決定分		285,599,781		
2月診療分 + 3月決定分		307,071,561		
<b>合計</b>	<b>2,714,748,763</b>	<b>3,674,516,466</b>		
平均	301,638,751	306,209,706	▲4,570,954	▲1.5%
合計(11月診療分まで)	2,714,748,763	2,781,773,498	▲67,024,735	▲2.4%
平均(11月診療分まで)	301,638,751	309,085,944	▲7,447,193	▲2.4%

令和5年度予算ベース月平均執行見込額  
当初 : 2億8,071万3千円/月

(単位：万円)



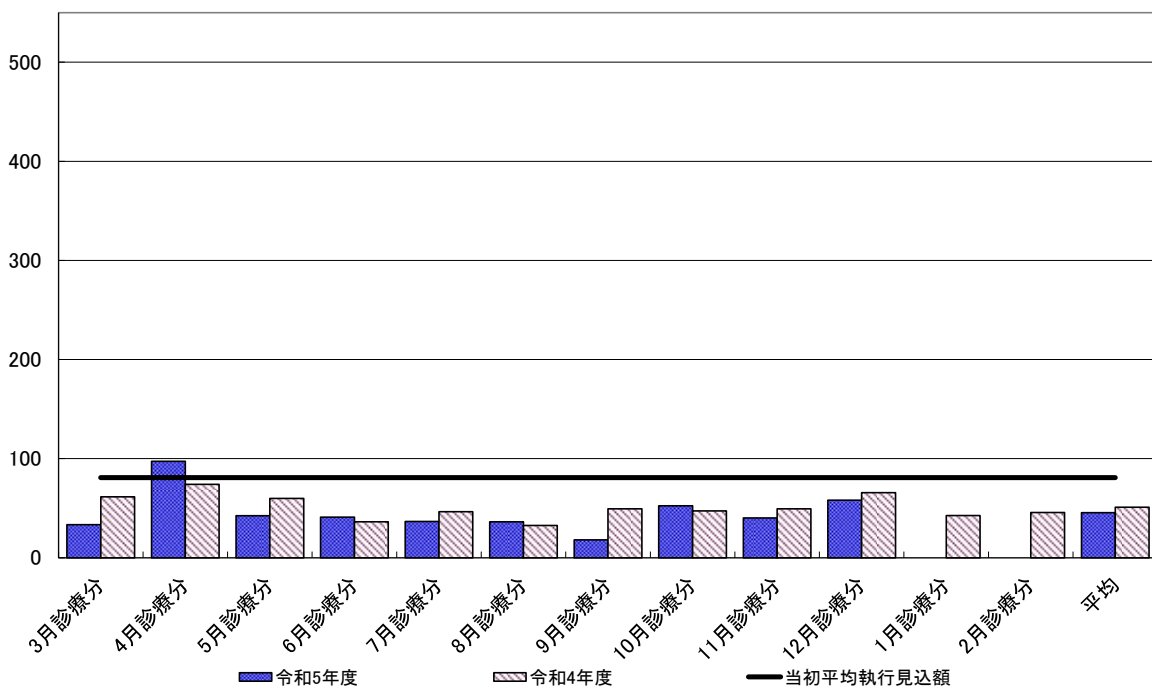
(2) 療養費

(単位：円)

区分	支給実績		対前年度比較 (対令和4年度比較)	
	令和5年度	令和4年度	増減額	増減率
4月決定分	332,694	614,104	▲281,410	▲45.8%
5月決定分	971,732	740,179	231,553	31.3%
6月決定分	423,426	597,949	▲174,523	▲29.2%
7月決定分	408,594	363,270	45,324	12.5%
8月決定分	365,247	464,562	▲99,315	▲21.4%
9月決定分	362,084	323,433	38,651	12.0%
10月決定分	179,456	493,791	▲314,335	▲63.7%
11月決定分	524,271	473,066	51,205	10.8%
12月決定分	401,923	492,403	▲90,480	▲18.4%
1月決定分	579,790	654,763	▲74,973	▲11.5%
2月決定分		425,837		
3月決定分		456,881		
合計	4,549,217	6,100,238		
平均	454,922	508,353	▲53,431	▲10.5%
合計(1月決定分まで)	4,549,217	5,217,520	▲668,303	▲12.8%
平均(1月決定分まで)	454,922	521,752	▲66,830	▲12.8%

令和5年度予算ベース月平均執行見込額  
当初 : 80万9千円/月

(単位：万円)



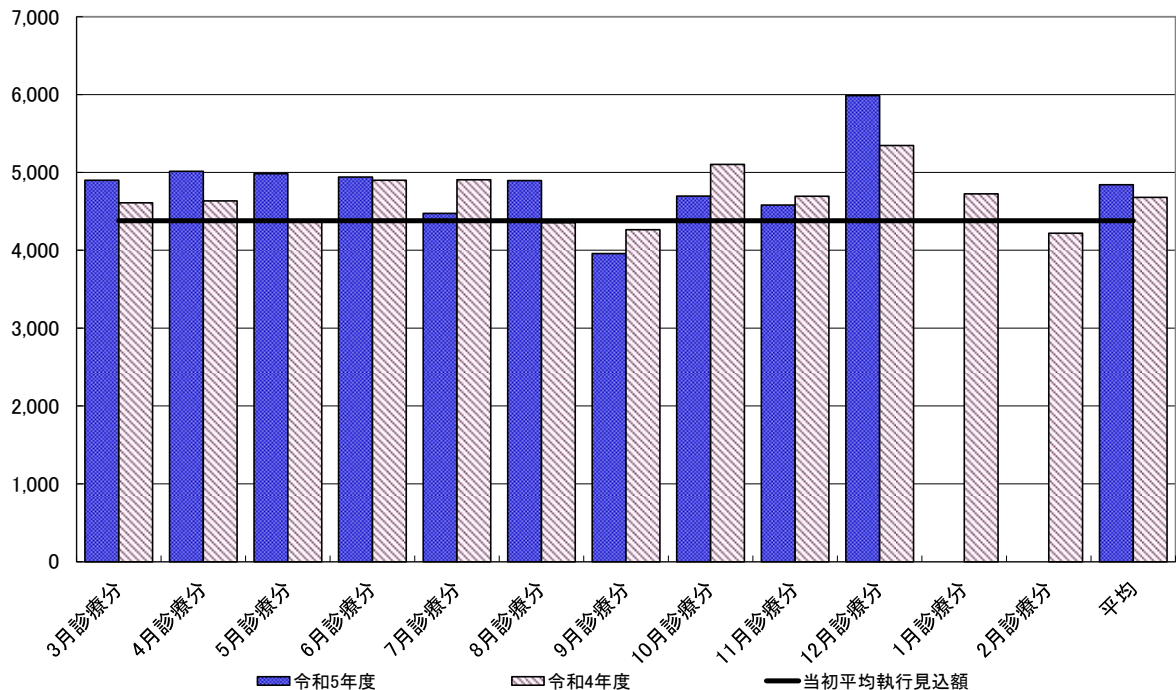
(3) 高額療養費

(単位：円)

区分	支給実績		対前年度比較 (対令和4年度比較)	
	令和5年度	令和4年度	増減額	増減率
4月決定分	48,971,771	46,081,659	2,890,112	6.3%
5月決定分	50,147,476	46,353,360	3,794,116	8.2%
6月決定分	49,843,131	43,781,189	6,061,942	13.8%
7月決定分	49,400,644	48,986,493	414,151	0.8%
8月決定分	44,734,196	49,073,269	▲4,339,073	▲8.8%
9月決定分	48,968,968	43,558,021	5,410,947	12.4%
10月決定分	39,564,535	42,638,856	▲3,074,321	▲7.2%
11月決定分	46,963,939	51,024,347	▲4,060,408	▲8.0%
12月決定分	45,813,153	46,929,014	▲1,115,861	▲2.4%
1月決定分	59,865,418	53,462,962	6,402,456	12.0%
2月決定分		47,247,445		
3月決定分		42,190,442		
合計	484,273,231	561,327,057		
平均	48,427,323	46,777,255	1,650,068	3.5%
合計(1月決定分まで)	484,273,231	471,889,170	12,384,061	2.6%
平均(1月決定分まで)	48,427,323	47,188,917	1,238,406	2.6%

(単位：万円)

令和5年度予算ベース月平均執行見込額  
当初 : 4,379万円3千円/月



## 2 その他の給付

### (1) 出産育児一時金

(単位：円)

区分	支給実績件数		支給実績額		対前年度比較 (対令和4年度比較)	
	令和5年度	令和4年度	令和5年度	令和4年度	増減額	増減率
4月決定分	0	2	0	840,000	▲840,000	
5月決定分	1	1	420,000	420,000	0	
6月決定分	0	2	0	840,000	▲840,000	
7月決定分	0	0	0	0	0	
8月決定分	1	0	488,000	0	488,000	
9月決定分	0	1	0	420,000	▲420,000	
10月決定分	2	0	1,000,000	0	1,000,000	
11月決定分	3	1	1,488,000	420,000	1,068,000	
12月決定分	0	1	0	420,000	▲420,000	
1月決定分	1	1	500,000	420,000	80,000	
2月決定分		1		420,000		
3月決定分		0		0		
合計	8	10	3,896,000	4,200,000		
平均	1	1	389,600	350,000	39,600	11.3%
合計(1月決定分まで)	8	9	3,896,000	3,780,000	116,000	3.1%
平均(1月決定分まで)	1	1	389,600	378,000	11,600	3.1%

※出産育児一時金 1子あたり支給額

令和5年3月31日まで

条例に定める額 408,000円

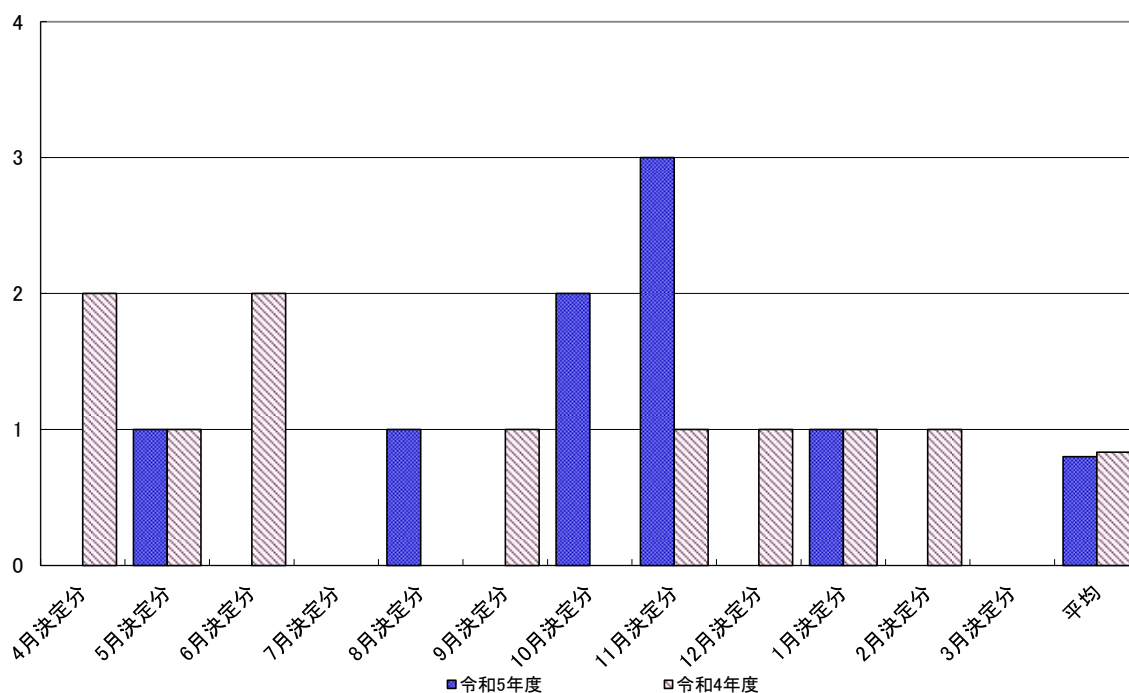
産科医療補償制度加入医療機関で出産した場合の加算額 12,000円

令和5年4月1日から

条例に定める額 488,000円

産科医療補償制度加入医療機関で出産した場合の加算額 12,000円

(単位：件)



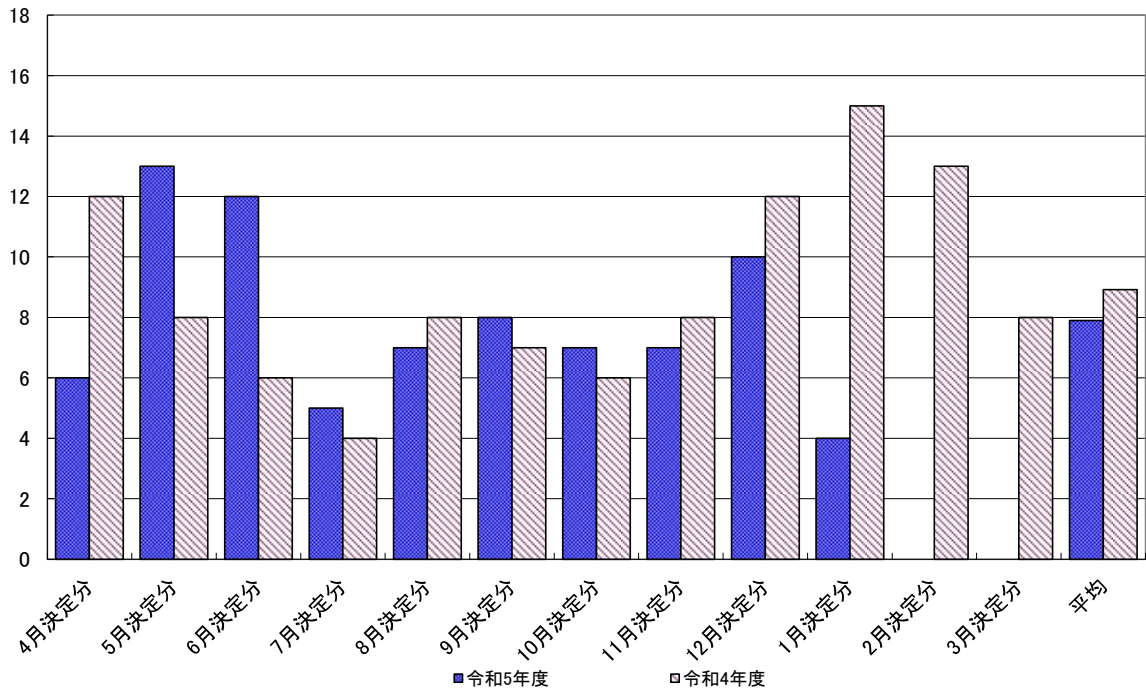
(2) 葬 祭 費

(単位：円)

区分	支給実績件数		支給実績額		対前年度比較 (対令和4年度比較)	
	令和5年度	令和4年度	令和5年度	令和4年度	増減額	増減率
4月決定分	6	12	180,000	360,000	▲180,000	▲50.0%
5月決定分	13	8	390,000	240,000	150,000	62.5%
6月決定分	12	6	360,000	180,000	180,000	100.0%
7月決定分	5	4	150,000	120,000	30,000	25.0%
8月決定分	7	8	210,000	240,000	▲30,000	▲12.5%
9月決定分	8	7	240,000	210,000	30,000	14.3%
10月決定分	7	6	210,000	180,000	30,000	16.7%
11月決定分	7	8	210,000	240,000	▲30,000	▲12.5%
12月決定分	10	12	300,000	360,000	▲60,000	▲16.7%
1月決定分	4	15	120,000	450,000	▲330,000	▲73.3%
2月決定分		13		390,000		
3月決定分		8		240,000		
合計	79	107	2,370,000	3,210,000		
平均	8	9	237,000	267,500	▲30,500	▲11.4%
合計（1月決定分まで）	79	86	2,370,000	2,580,000	▲210,000	▲8.9%
平均（1月決定分まで）	8	9	237,000	258,000	▲21,000	▲8.9%

※支給額 3万円/件

(単位：件)



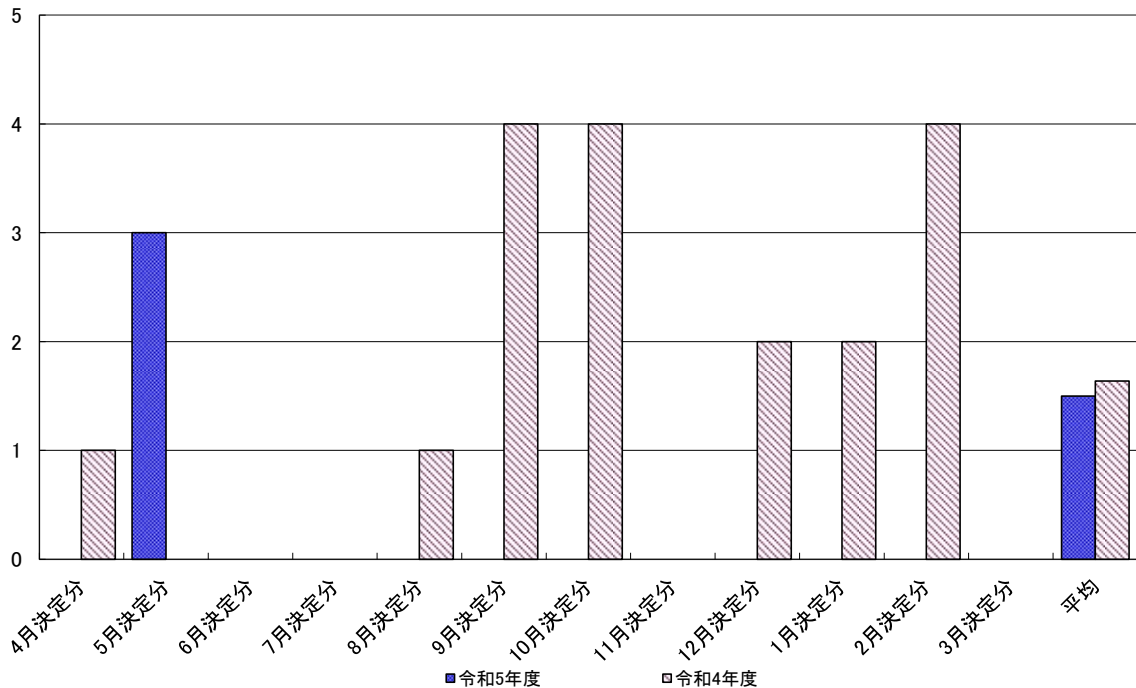
(3) 傷病手当金

(単位：円)

区分	支給実績件数		支給実績額		対前年度比較 (対令和4年度比較)	
	令和5年度	令和4年度	令和5年度	令和4年度	増減額	増減率
4月決定分	0	1	0	8,000	▲8,000	
5月決定分	3	0	40,266	0	40,266	
6月決定分		0		0		
7月決定分		0		0		
8月決定分		1		20,266		
9月決定分		4		133,811		
10月決定分		4		134,697		
11月決定分		0		0		
12月決定分		2		50,295		
1月決定分		2		19,916		
2月決定分		4		58,408		
3月決定分						
合計	3	18	40,266	425,393		
平均	2	2	20,133	38,672	▲18,539	▲47.9%
合計(1月決定分まで)	3	14	40,266	366,985	▲326,719	▲89.0%
平均(1月決定分まで)	0	1	4,027	36,699	▲32,672	▲89.0%

※新型コロナウイルス感染により労務に服することができなかった期間について、給与の2/3に相当する額を支給。ただし、4日目以降最長1年6か月までとし、金額の上限あり。

(単位：件)



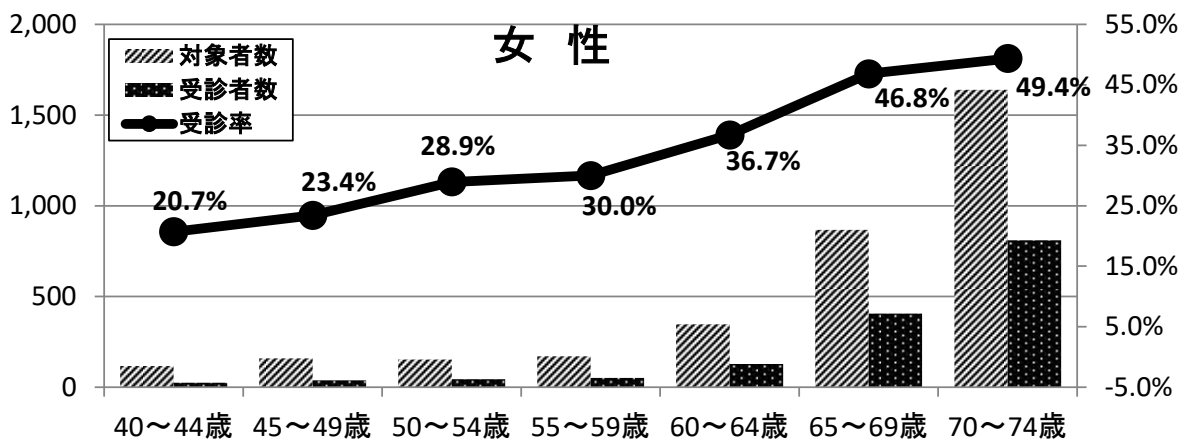
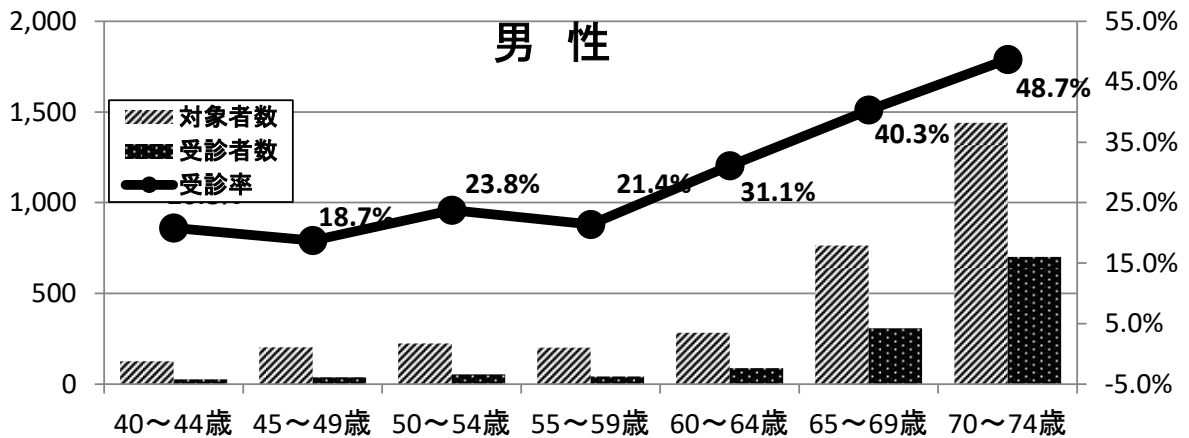
#### IV 特定健康診査の受診状況

##### 1 特定健康診査における受診者数及び受診率の状況

(単位:件)

区分	令和5年度				令和4年度				対前年度増減		
	対象者数	受診者数	受診率	順位	対象者数	受診者数	受診率	順位	対象者数	受診者数	受診率
松江市	23,467	8,622	36.7%	15	24,673	9,040	36.6%	15	▲1,206	▲418	0.1ポイント
浜田市	6,793	3,044	44.8%	5	7,282	3,287	45.1%	4	▲489	▲243	▲0.3ポイント
出雲市	21,347	7,995	37.5%	14	22,423	8,497	37.9%	14	▲1,076	▲502	▲0.4ポイント
益田市	6,497	2,676	41.2%	10	6,895	2,700	39.2%	13	▲398	▲24	2.0ポイント
大田市	5,030	2,167	43.1%	8	5,346	2,330	43.6%	5	▲316	▲163	▲0.5ポイント
安来市	4,984	1,945	39.0%	13	5,305	2,131	40.2%	11	▲321	▲186	▲1.1ポイント
江津市	3,265	1,639	50.2%	2	3,428	1,598	46.6%	3	▲163	41	3.6ポイント
雲南市	4,961	1,444	29.1%	18	5,326	1,640	30.8%	17	▲365	▲196	▲1.7ポイント
奥出雲町	1,808	615	34.0%	17	1,933	595	30.8%	18	▲125	20	3.2ポイント
飯南町	672	342	50.9%	1	726	393	54.1%	1	▲54	▲51	▲3.2ポイント
川本町	455	179	39.3%	12	507	211	41.6%	7	▲52	▲32	▲2.3ポイント
美郷町	632	253	40.0%	11	695	287	41.3%	10	▲63	▲34	▲1.3ポイント
邑南町	1,590	688	43.3%	7	1,721	719	41.8%	6	▲131	▲31	1.5ポイント
津和野町	1,166	484	41.5%	9	1,258	494	39.3%	12	▲92	▲10	2.2ポイント
吉賀町	910	435	47.8%	3	981	507	51.7%	2	▲71	▲72	▲3.9ポイント
海士町	397	172	43.3%	6	414	172	41.5%	8	▲17	0	1.8ポイント
西ノ島町	532	181	34.0%	16	583	201	34.5%	16	▲51	▲20	▲0.5ポイント
知夫村	145	69	47.6%	4	140	58	41.4%	9	5	11	6.2ポイント
隠岐の島町	2,282	581	25.5%	19	2,489	660	26.5%	19	▲207	▲79	▲1.1ポイント
市町村計	86,933	33,531	38.6%	-	92,125	35,520	38.6%	-	▲5,192	▲1,989	0.0ポイント

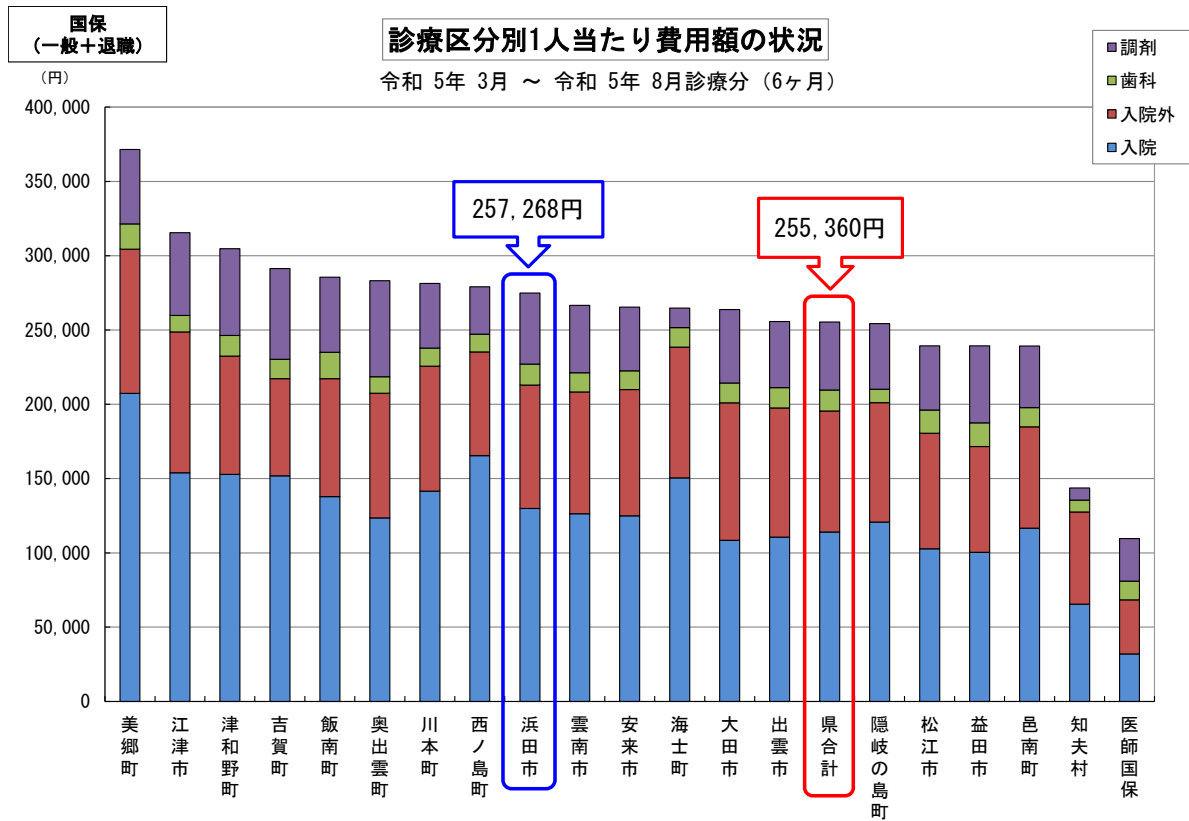
※いずれも1月末現在の受診情報で比較





V 令和5年度上半期（3月～8月診療分）一人あたり医療費状況（速報値）

参考 島根県国民健康保険団体連合会資料



令和5年度（3～8月診療分）島根県医療費マップ（一般＋退職）

（保険者別1人あたり費用額）

