

6 事業所

1 事業所数

(単位：事業所)

	事業所数					
	浜田市	浜田	金城	旭	弥栄	三隅
平成21年7月1日 (経済センサス-基礎調査)	3,811	2,799	279	204	123	406
平成26年7月1日 (経済センサス-基礎調査)	3,495	2,620	241	173	97	364
令和元年6月1日 (経済センサス-基礎調査)	3,433	令和元年度より地域別事業所数は公表されておられません				
平成24年2月1日 (経済センサス-活動調査)	3,359	2,515	234	167	89	354
平成28年6月1日 (経済センサス-活動調査)	3,188	2,407	208	161	83	329
令和3年6月1日 (経済センサス-活動調査)	3,110	2,305	230	171	93	311

資料：経済センサス-基礎調査、経済センサス-活動調査（総務省）

- ※ 経済センサス-基礎調査：事業所・企業の基本的構造を明らかにする調査（公務を含む）
 経済センサス-活動調査：事業所・企業の経済活動の状況を明らかにする調査
 経済センサスでは農業・林業・漁業に属する個人経営の事業所は除かれている。

2 産業別事業所数

(単位：事業所)

産業大分類	平成26年7月1日 (経済センサス-基礎調査)		平成28年 6月1日※ (経済センサス-活動調査)	令和3年6月1日 (経済センサス-活動調査)	
	数	民営事業所		数	民営事業所
総数	3,495	3,312	3,188	3,110	2,938
(第1次産業)	45	44	54	61	61
農林漁業	45	44	54	61	61
(第2次産業)	547	547	515	466	466
鉱業、採石業、砂利採取業	1	1	2	1	1
建設業	327	327	309	286	286
製造業	219	219	204	179	179
(第3次産業)	2,903	2,721	2,619	2,583	2,411
電気・ガス・熱供給・水道業	10	6	6	16	12
情報通信業	20	19	19	19	18
運輸業、郵便業	92	91	92	90	89
卸売業、小売業	918	918	844	716	716
金融業、保険業	71	71	69	66	66
不動産業、物品賃貸業	177	175	163	146	145
学術研究、専門・技術サービス業	106	98	111	119	110
宿泊業、飲食サービス業	380	377	350	295	295
生活関連サービス業、娯楽業	316	315	325	294	293
教育、学習支援業	149	77	71	137	66
医療、福祉	268	257	266	301	278
複合サービス事業	56	56	55	47	47
サービス業（他に分類されないもの）	267	261	248	279	276
公務（他に分類されないもの）	73	-	-	58	-

資料：経済センサス-基礎調査、経済センサス-活動調査（総務省）

- ※ 平成28年経済センサス-活動調査では、民営事業所のみが調査対象となっている。
 経済センサス-基礎調査は令和元年度より公表される調査結果が新規事業所に係る数値のみとなったため新たな比較掲載を行っていない。

3 従業者数

(単位：人)

	従業者数					
	浜田市	浜田	金城	旭	弥栄	三隅
平成21年7月1日※ (経済センサス-基礎調査)	31,216	24,158	2,160	1,474	643	2,781
平成26年7月1日※ (経済センサス-基礎調査)	29,328	22,903	1,937	1,222	540	2,726
平成24年2月1日 (経済センサス-活動調査)	26,301	20,686	1,739	964	472	2,440
平成28年6月1日 (経済センサス-活動調査)	25,674	19,987	1,795	932	503	2,457
令和3年6月1日 (経済センサス-活動調査)	28,229	21,883	1,806	1,374	541	2,625

資料：経済センサス-基礎調査、経済センサス-活動調査（総務省）

※ 経済センサス-基礎調査では公務を含んでいるため、活動調査とは分けて掲載する。
経済センサス-基礎調査は令和元年度より公表される調査結果が新規事業所に関する数値のみとなったため新たな比較掲載を行っていない。

4 産業別従業者数

(単位：人)

産業大分類	数	平成26年7月1日 (経済センサス-基礎調査)	平成28年 6月1日※ (経済センサス-活動調査)	令和3年6月1日 (経済センサス-活動調査)		
		民営事業所	民営事業所	民営事業所	民営事業所	
総	数	29,328	26,126	25,674	28,229	25,045
(第1次産業)		624	621	707	699	699
農 林 漁 業		624	621	707	699	699
(第2次産業)		6,036	6,036	5,482	5,314	5,314
鉱業、採石業、砂利採取業		9	9	34	8	8
建設業		2,336	2,336	2,189	2,233	2,233
製造業		3,691	3,691	3,259	3,073	3,073
(第3次産業)		22,668	19,469	19,485	22,216	19,032
電気・ガス・熱供給・水道業		292	240	231	278	230
情報通信業		124	117	115	125	123
運輸業、郵便業		1,518	1,508	1,406	1,486	1,473
卸売業、小売業		5,307	5,307	5,247	4,955	4,955
金融業、保険業		551	551	625	621	621
不動産業、物品賃貸業		427	424	426	361	357
学術研究、専門・技術サービス業		771	487	606	959	694
宿泊業、飲食サービス業		2,270	2,254	2,112	1,823	1,823
生活関連サービス業、娯楽業		1,354	1,347	1,422	1,264	1,255
教育、学習支援業		1,553	456	502	1,546	507
医療、福祉		4,782	4,643	4,846	5,252	5,042
複合サービス事業		607	607	424	328	328
サービス業（他に分類されないもの）		1,552	1,528	1,523	1,640	1,624
公務（他に分類されないもの）		1,560	-	-	1,578	-

資料：経済センサス-基礎調査、経済センサス-活動調査（総務省）

※ 平成28年経済センサス-活動調査では、民営事業所のみが調査対象となっている。
経済センサス-基礎調査は令和元年度より公表される調査結果が新規事業所に関する数値のみとなったため新たな比較掲載を行っていない。

5 男女別従業者数

男女の合計には男女の別「不詳」を含む

(単位：人)

産業大分類	平成26年7月1日 (経済センサス-基礎調査)						平成28年6月1日※1 (経済センサス-活動調査)			令和3年6月1日 (経済センサス-活動調査)					
			うち民営事業所								うち民営事業所				
	男	女	男	女	男	女	男	女	男	女	男	女	男	女	
総数	29,328 (24,468)	16,237 (13,219)	13,066 (11,224)	26,126 (21,304)	14,228 (11,236)	11,873 (10,043)	25,674 (21,559)	13,818 (11,254)	11,800 (10,250)	28,229 (24,384)	15,718 (13,271)	12,110 (10,713)	25,045 (21,215)	13,771 (11,327)	10,873 (9,488)
第1次産業	624 (404)	517 (336)	107 (68)	621 (403)	514 (335)	107 (68)	707 (546)	519 (413)	178 (123)	699 (435)	514 (313)	185 (122)	699 (435)	514 (313)	185 (122)
農林漁業	624 (404)	517 (336)	107 (68)	621 (403)	514 (335)	107 (68)	707 (546)	519 (413)	178 (123)	699 (435)	514 (313)	185 (122)	699 (435)	514 (313)	185 (122)
第2次産業	6,036 (4,921)	4,213 (3,388)	1,823 (1,533)	6,036 (4,921)	4,213 (3,388)	1,823 (1,533)	5,482 (4,630)	3,851 (3,225)	1,631 (1,405)	5,314 (4,526)	3,677 (3,085)	1,608 (1,412)	5,314 (4,526)	3,677 (3,085)	1,608 (1,412)
鉱業、採石業、 砂利採取業	9 (7)	7 (5)	2 (2)	9 (7)	7 (5)	2 (2)	34 (32)	32 (30)	2 (2)	8 (6)	6 (4)	2 (2)	8 (6)	6 (4)	2 (2)
建設業	2,336 (1,773)	1,979 (1,535)	357 (238)	2,336 (1,773)	1,979 (1,535)	357 (238)	2,189 (1,707)	1,858 (1,485)	331 (222)	2,233 (1,739)	1,870 (1,477)	334 (233)	2,233 (1,739)	1,870 (1,477)	334 (233)
製造業	3,691 (3,141)	2,227 (1,848)	1,464 (1,293)	3,691 (3,141)	2,227 (1,848)	1,464 (1,293)	3,259 (2,891)	1,961 (1,710)	1,298 (1,181)	3,073 (2,781)	1,801 (1,604)	1,272 (1,177)	3,073 (2,781)	1,801 (1,604)	1,272 (1,177)
第3次産業	22,668 (19,143)	11,507 (9,495)	11,136 (9,623)	19,469 (15,980)	9,501 (7,513)	9,943 (8,442)	19,485 (16,383)	9,448 (7,616)	9,991 (8,722)	22,216 (19,423)	11,527 (9,873)	10,317 (9,179)	19,032 (16,254)	9,580 (7,929)	9,080 (7,954)
電気・ガス・熱供給 ・水道業	292 (275)	259 (242)	33 (33)	240 (227)	221 (208)	19 (19)	231 (219)	210 (198)	21 (21)	278 (255)	252 (232)	26 (23)	230 (207)	214 (194)	16 (13)
情報通信業	124 (106)	89 (71)	35 (35)	117 (99)	86 (68)	31 (31)	115 (105)	82 (72)	33 (33)	125 (103)	83 (64)	42 (39)	123 (101)	83 (64)	40 (37)
運輸業、郵便業	1,518 (1,353)	1,351 (1,214)	167 (139)	1,508 (1,343)	1,346 (1,209)	162 (134)	1,406 (1,310)	1,239 (1,164)	167 (146)	1,486 (1,355)	1,309 (1,200)	177 (155)	1,473 (1,342)	1,299 (1,190)	174 (152)
卸売業、小売業	5,307 (4,302)	2,835 (2,204)	2,468 (2,094)	5,307 (4,302)	2,835 (2,204)	2,468 (2,094)	5,247 (4,241)	2,865 (2,245)	2,380 (1,994)	4,955 (4,199)	2,646 (2,167)	2,007 (1,730)	4,955 (4,199)	2,646 (2,167)	2,007 (1,730)
金融業、保険業	551 (517)	249 (222)	302 (295)	551 (517)	249 (222)	302 (295)	625 (594)	252 (228)	373 (366)	621 (591)	242 (225)	335 (323)	621 (591)	242 (225)	335 (323)
不動産業、物品賃貸業	427 (199)	235 (108)	192 (91)	424 (196)	233 (106)	191 (90)	426 (215)	222 (99)	204 (116)	361 (144)	217 (89)	144 (55)	357 (140)	214 (86)	143 (54)
学術研究、専門・技 術サービス業	771 (653)	581 (492)	190 (161)	487 (373)	332 (244)	155 (129)	606 (484)	393 (308)	213 (176)	959 (838)	731 (640)	228 (198)	694 (573)	516 (425)	178 (148)
宿泊業、飲食サービ ス業	2,270 (1,635)	865 (567)	1,384 (1,047)	2,254 (1,619)	861 (563)	1,372 (1,035)	2,112 (1,639)	798 (572)	1,308 (1,062)	1,823 (1,384)	762 (555)	1,035 (803)	1,823 (1,384)	762 (555)	1,035 (803)
生活関連サービ ス業、娯楽業	1,354 (950)	560 (385)	794 (565)	1,347 (948)	557 (384)	790 (564)	1,422 (963)	641 (434)	781 (529)	1,264 (941)	544 (404)	720 (537)	1,255 (932)	540 (400)	715 (532)
教育、学習支援業	1,553 (1,409)	689 (622)	864 (787)	456 (327)	215 (159)	241 (168)	502 (372)	239 (162)	263 (210)	1,546 (1,434)	727 (673)	819 (761)	507 (410)	258 (207)	249 (203)
医療、福祉	4,782 (4,352)	1,214 (1,024)	3,568 (3,328)	4,643 (4,214)	1,169 (979)	3,474 (3,235)	4,846 (4,543)	1,235 (1,043)	3,611 (3,500)	5,252 (4,843)	1,585 (1,347)	3,667 (3,496)	5,042 (4,633)	1,519 (1,281)	3,523 (3,352)
複合サービス事業	607 (565)	394 (363)	213 (202)	607 (565)	394 (363)	213 (202)	424 (405)	291 (279)	133 (126)	328 (308)	223 (216)	105 (92)	328 (308)	223 (216)	105 (92)
サービス業 (他に分類されないもの)	1,552 (1,274)	1,021 (822)	531 (452)	1,528 (1,250)	1,003 (804)	525 (446)	1,523 (1,293)	981 (812)	504 (443)	1,640 (1,450)	1,076 (931)	564 (519)	1,624 (1,434)	1,064 (919)	560 (515)
公務 (他に分類されないもの)	1,560 (1,553)	1,165 (1,159)	395 (394)	-	-	-	-	-	-	1,578 (1,578)	1,130 (1,130)	448 (448)	-	-	-

(注) () 内は、うち常用雇用者数※2

資料：経済センサス-基礎調査、経済センサス-活動調査（総務省）

※1 平成28年経済センサス-活動調査では、民営事業所のみが調査対象となっている。

※2 常用雇用者…雇用期間が1ヶ月以上、又は期間が定まっていない人

(個人業主や雇用期間が1カ月未満の臨時雇用者は含まない。)

※ 経済センサス-基礎調査は令和元年度より公表される調査結果が新規事業所に関する数値のみとなったため新たな比較掲載を行っていない。

6 従業者規模別事業所数、従業者数【令和3年経済センサス-活動調査結果】

産業大分類	事業所数	従業者数	民営							
			0人		1～4人		5～9人			
			事業所数	従業者数	事業所数	従業者数	事業所数	従業者数		
総数	3,110	28,229 (24,384)	2,938	25,045 (21,215)	789	1,360 (-)	1,143	3,467 (2,385)	446	3,405 (2,887)
第1次産業	61	699 (435)	61	699 (435)	17	166 (-)	23	84 (62)	7	69 (44)
農林漁業	61	699 (435)	61	699 (435)	17	166 (-)	23	84 (62)	7	69 (44)
第2次産業	466	5,314 (4,526)	466	5,314 (4,526)	97	147 (-)	167	617 (368)	82	696 (535)
鉱業、採石業、 砂利採取業	1	8 (6)	1	8 (6)	-	-	-	-	1	8 (6)
建設業	286	2,233 (1,739)	286	2,233 (1,739)	71	112 (-)	106	411 (238)	48	393 (309)
製造業	179	3,073 (2,781)	179	3,073 (2,781)	26	35 (-)	61	206 (130)	33	295 (220)
第3次産業	2,583	22,216 (19,423)	2,411	19,032 (16,254)	675	1,047 (-)	953	2,766 (1,955)	357	2,640 (2,308)
電気・ガス・熱供給 ・水道業	16	278 (255)	12	230 (207)	1	- (-)	6	32 (13)	1	8 (8)
情報通信業	19	125 (103)	18	123 (101)	1	2 (-)	12	25 (24)	2	14 (12)
運輸業、郵便業	90	1,486 (1,355)	89	1,473 (1,342)	10	12 (-)	23	74 (58)	20	160 (131)
卸売業、小売業	716	4,955 (4,199)	716	4,955 (4,199)	172	288 (-)	296	893 (637)	121	865 (770)
金融業、保険業	66	621 (591)	66	621 (591)	7	9 (-)	20	50 (42)	18	118 (114)
不動産業、物品賃貸 業	146	361 (144)	145	357 (140)	99	163 (-)	39	120 (70)	4	23 (21)
学術研究、専門・技術 サービス業	119	959 (838)	110	694 (573)	30	46 (-)	49	137 (99)	14	105 (93)
宿泊業、飲食サービス 業	295	1,823 (1,384)	295	1,823 (1,384)	98	188 (-)	111	388 (225)	49	379 (319)
生活関連サービス 業、娯楽業	294	1,264 (941)	293	1,255 (932)	154	185 (-)	95	262 (173)	24	183 (167)
教育、学習支援業	137	1,546 (1,434)	66	507 (410)	27	34 (-)	23	59 (42)	8	59 (54)
医療、福祉	301	5,252 (4,843)	278	5,042 (4,633)	31	47 (-)	64	238 (158)	68	537 (451)
複合サービス事業	47	328 (308)	47	328 (308)	7	16 (-)	34	103 (99)	5	28 (28)
サービス業 (他に分類されないもの)	279	1,640 (1,450)	276	1,624 (1,434)	38	57 (-)	181	385 (315)	23	161 (140)
公務 (他に分類されないもの)	58	1,578 (1,578)	-	-	-	-	-	-	-	-

(注) () 内は、うち常用雇用者数※1

※1 常用雇用者…雇用期間が1ヶ月以上、又は期間が定まっていない人
(個人業主や雇用期間が1カ月未満の臨時雇用者は含まない。)

産業大分類	民 営									
	10～19人		20～29人		30～49人		50～99人		100人以上	
	事業所数	従業者数	事業所数	従業者数	事業所数	従業者数	事業所数	従業者数	事業所数	従業者数
総 数	308	4,552 (4,165)	109	2,759 (2,580)	78	3,123 (2,937)	49	3,341 (3,276)	16	3,038 (2,985)
第 1 次 産 業	7	120 (94)	4	103 (99)	2	99 (79)	1	58 (57)	-	-
農 林 漁 業	7	120 (94)	4	103 (99)	2	99 (79)	1	58 (57)	-	-
第 2 次 産 業	65	984 (868)	18	470 (433)	17	682 (651)	14	922 (885)	6	796 (786)
鉱業、採石業、 砂利採取業	-	-	-	-	-	-	-	-	-	-
建設業	43	650 (567)	9	245 (222)	5	201 (196)	4	221 (207)	-	-
製造業	22	334 (301)	9	225 (211)	12	481 (455)	10	701 (678)	6	796 (786)
第 3 次 産 業	236	3,448 (3,203)	87	2,186 (2,048)	59	2,342 (2,207)	34	2,361 (2,334)	10	2,242 (2,199)
電気・ガス・熱供給 ・水道業	1	18 18	-	-	2	92 88	1	80 80	-	-
情報通信業	2	36 31	-	-	1	46 34	-	-	-	-
運輸業、郵便業	13	200 181	6	145 141	13	526 481	3	186 180	1	170 170
卸売業、小売業	90	1,257 1,192	22	556 522	9	349 334	4	302 299	2	445 445
金融業、保険業	15	187 178	3	65 65	1	32 32	1	51 51	1	109 109
不動産業、物品賃貸 業	2	28 28	1	23 21	-	-	-	-	-	-
学術研究、専門・技術 サービス業	12	175 157	1	30 27	2	71 67	2	130 130	-	-
宿泊業、飲食サービス 業	20	289 270	9	222 215	5	183 181	3	174 174	-	-
生活関連サービス 業、娯楽業	8	122 113	7	172 165	2	104 90	3	227 224	-	-
教育、学習支援業	3	44 44	1	22 22	2	83 78	1	52 52	1	154 118
医療、福祉	52	823 738	31	806 737	17	655 628	12	869 861	3	1,067 1,060
複合サービス事業	-	-	-	-	-	-	-	-	1	181
サービス業 (他に分類されないもの)	18	269 253	6	145 133	5	201 194	4	290 283	1	116 116
公務 (他に分類されないもの)	-	-	-	-	-	-	-	-	-	-

資料：経済センサス-活動調査（総務省）
（令和3年6月1日現在）

7 農林業

1 総農家数

(単位：戸)

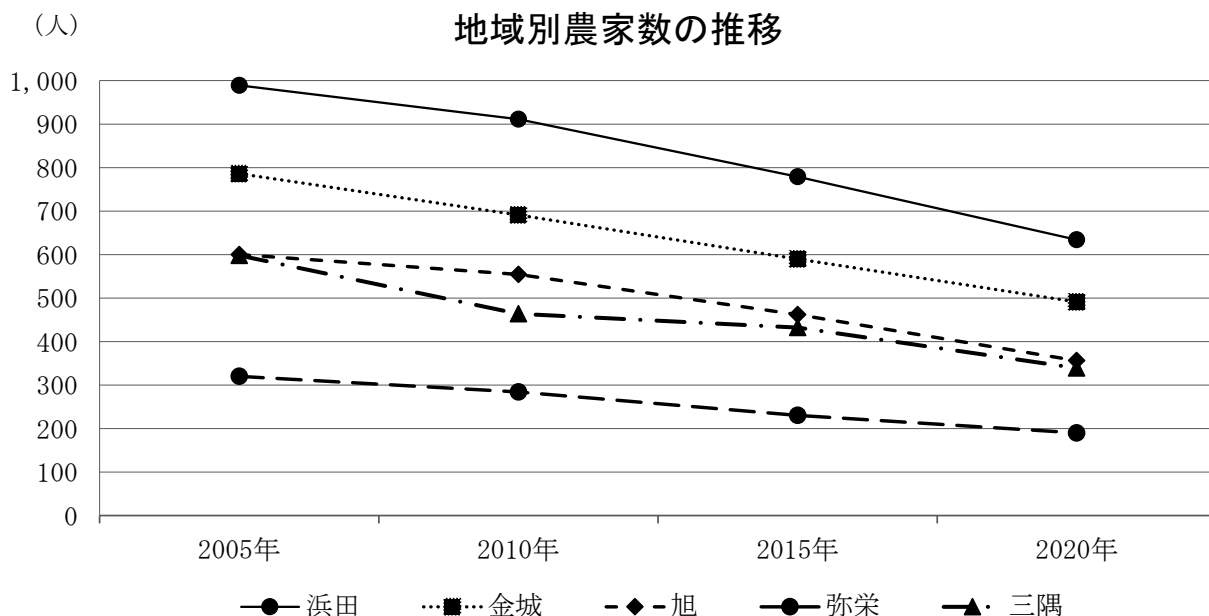
		総農家数 ※1	販売農家数 ※2	自給的農家数 ※3
平成27年2月1日 (2015年)	浜田市	2,493	1,364	1,129
	浜田	779	263	516
	金城	590	418	172
	旭	462	317	145
	弥栄	230	165	65
	三隅	432	201	231
令和2年2月1日 (2020年)	浜田市	2,010	1,062	948
	浜田	634	203	431
	金城	491	338	153
	旭	356	240	116
	弥栄	190	126	64
	三隅	339	155	184

資料：農林業センサス（農林水産省）

※1 農家＝経営耕地面積が10a以上の農業を営む世帯又は経営耕地面積が10a未満であっても、調査期日前1年間における農産物販売金額が15万円以上あった世帯

※2 販売農家＝経営耕地面積が30 a 以上又は調査期日前1年間における農産物販売金額が50万円以上の農家

※3 自給的農家＝経営耕地面積が30 a 未満で、かつ、調査期日前1年間における農産物販売金額が50万円未満の農家



2 専兼業・主副業別農家数、個人経営体数

		総数	専業農家	兼業農家	専業農家 (割合)	主業 経営体	準主業 経営体	副業的 経営体	主準農家 (割合)
平成17年2月1日 (2005年) 【販売農家】	浜田市	1,943	471	1,472	24.2	153	443	1,347	30.7
	浜田	413	93	320	22.5	34	83	296	28.3
	金城	593	118	475	19.9	29	151	413	30.4
	旭	418	127	291	30.4	33	89	296	29.2
	弥栄	235	51	184	21.7	32	59	144	38.7
	三隅	284	82	202	28.9	25	61	198	30.3
平成22年2月1日 (2010年) 【販売農家】	浜田市	1,659	462	1,197	27.8	150	423	1,086	34.5
	浜田	350	105	245	30.0	37	70	243	30.6
	金城	500	122	378	24.4	41	142	317	36.6
	旭	374	119	255	31.8	34	86	254	32.1
	弥栄	188	51	137	27.1	27	59	102	45.7
	三隅	247	65	182	26.3	11	66	170	31.2
平成27年2月1日 (2015年) 【販売農家】	浜田市	1,364	359	1,005	26.3	99	240	1,025	24.9
	浜田	263	64	199	24.3	19	33	211	19.8
	金城	418	100	318	23.9	31	102	285	31.8
	旭	317	88	229	27.8	23	45	249	21.5
	弥栄	165	44	121	26.7	15	31	119	27.9
	三隅	201	63	138	31.3	11	29	161	19.9
令和2年2月1日 (2020年) 【個人経営体】	浜田市	1,075	2020年農林業センサスにおいて、専業農家と分類されても定年帰農等により年金収入に依存している高齢専業農家が存在するなど、農業の担い手となる実態を明らかにすることが困難となっているため、専兼業別農家数を把握する調査項目が廃止された。			80	159	832	22.2
	浜田	209				13	23	172	17.2
	金城	343				24	54	265	22.7
	旭	240				23	38	176	25.4
	弥栄	127				11	22	94	26.0
	三隅	156				9	22	125	19.9

資料：農林業センサス（農林水産省）

(注) 2015年調査以前と2020年調査では集計方法が変更となっている。

専業農家＝世帯員の中に兼業従事者（調査期日前1年間に他に雇用されて仕事に従事した者または自営農業以外の自営業に従事した者）が1人もいない農家

兼業農家＝世帯員の中に兼業従事者が1人以上いる農家

主業経営体＝農業所得が主（世帯所得の50%以上が農業所得）で、調査期日前1年間に自営農業に60日以上従事している65歳未満の世帯員がいる個人経営体

準主業経営体＝農外所得が主（世帯所得の50%未満が農業所得）で、調査期日前1年間に自営農業に60日以上従事している65歳未満の世帯員がいる個人経営体

副業的経営体＝調査期日1年間に自営農業に60日以上従事している65歳未満の世帯員がいない個人経営体

3 農家の世帯員（※）数

（単位：人）

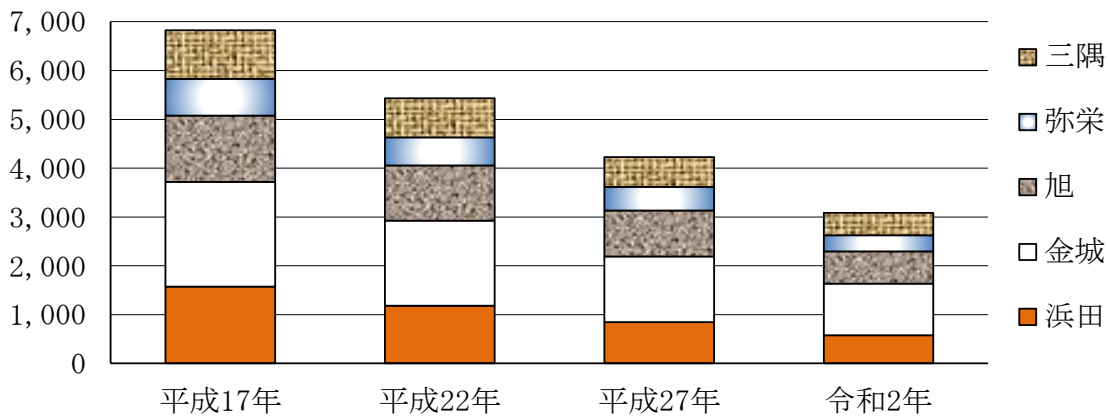
		総 数		
		男	女	
平成27年2月1日 (2015年) 【販売農家】	浜田市	4,227	2,103	2,124
	浜田	848	428	420
	金城	1,345	665	680
	旭	939	462	477
	弥栄	481	241	240
	三隅	614	307	307
令和2年2月1日 (2020年) 【個人経営体】	浜田市	3,104	1,592	1,512
	浜田	580	307	273
	金城	1,057	528	529
	旭	656	332	324
	弥栄	331	170	161
	三隅	459	245	214

資料：農林業センサス（農林水産省）

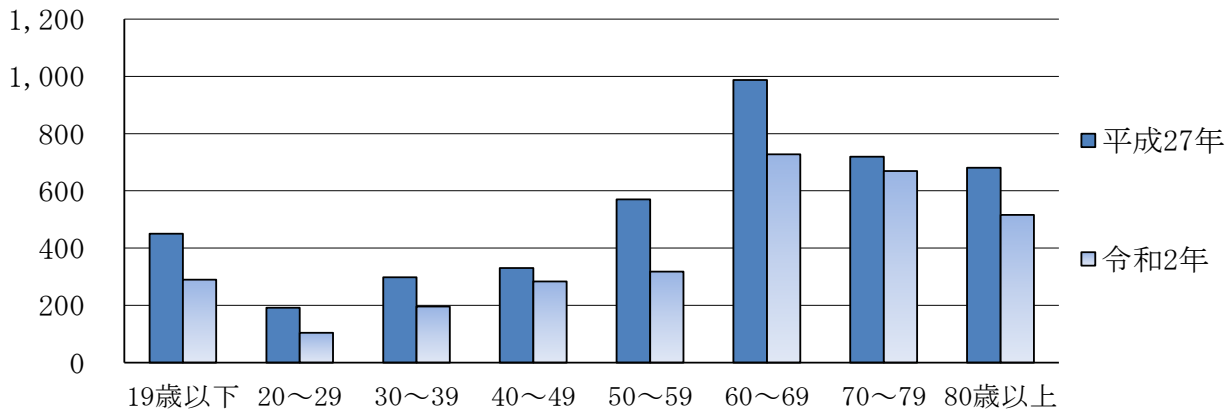
（注）2015年調査以前と2020年調査では集計方法が変更となっている。

※ 世帯員＝原則として住居と生計を共にしている者。出稼ぎに出ている者は含み、勉学や就職のため別居している子弟及び住み込みの雇人は除く。

（人） 農家の世帯員数の推移



（人） 年齢別世帯員数



4 農業従事者・基幹的農業従事者の平均年齢

(単位：歳)

		農業従事者※1			基幹的農業従事者※2		
		男女の 平均年齢	男	女	男女の 平均年齢	男	女
平成27年2月1日 (2015年) 【販売農家】	浜田市	62.6	61.2	64.3	71.8	71.6	72.1
	浜田	62.6	60.8	66.1	73.4	73.6	73.2
	金城	61.5	59.6	63.8	70.9	70.7	71.1
	旭	64.7	63.6	66.0	72.2	71.9	72.7
	弥栄	62.6	62.1	63.2	71.1	70.2	72.7
	三隅	64.0	63.7	64.6	72.7	72.6	73.5
令和2年2月1日 (2020年) 【個人経営体】	浜田市	64.8	63.7	66.4	72.7	72.7	72.6
	浜田	65.3	65.2	65.4	72.9	73.9	71.0
	金城	64.0	62.2	66.4	72.7	72.5	73.0
	旭	65.6	64.7	67.0	72.5	72.1	72.9
	弥栄	65.4	64.7	66.3	70.8	70.9	70.8
	三隅	65.4	64.8	66.3	74.3	74.5	74.0

資料：農林業センサス（農林水産省）

(注) 2015年調査以前と2020年調査では集計方法が変更となっている。

※1 農業従事者＝15歳以上の世帯員のうち、調査期日前1年間に自営農業に従事した者

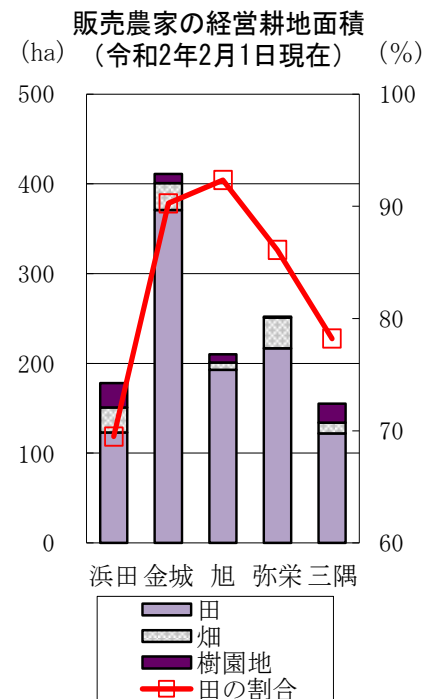
※2 基幹的農業従事者＝15歳以上の世帯員のうち、ふだん仕事として主に自営農業に従事している者

5 経営耕地面積

(単位：ha)

		経営耕地面積			
		総数	田	畑	樹園地
平成27年 2月1日 (2015年) 【販売農家】	浜田市	1,194	1,057	82	54
	浜田	192	146	28	19
	金城	399	374	19	6
	旭	272	251	13	9
	弥栄	178	165	12	1
	三隅	152	122	11	19
令和2年 2月1日 (2020年) 【農業経営体】	浜田市	1,218	1,036	110	72
	浜田	177	123	28	27
	金城	411	371	30	10
	旭	209	193	8	9
	弥栄	252	217	34	1
	三隅	156	122	12	21

資料：農林業センサス（農林水産省）



(注) 2015年調査以前と2020年調査では集計方法が変更となっている。

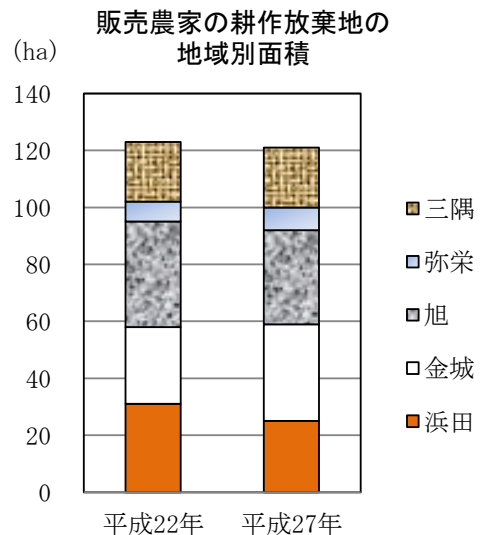
数値は公表値の単位が(a)だったため、(ha)に換算し、小数点第1位四捨五入。

6 耕作放棄地（※）（販売農家）

(単位：戸、ha)

		実農家数	面積
平成22年 2月1日 (2015年)	浜田市	568	123
	浜田	115	31
	金城	163	27
	旭	156	37
	弥栄	42	7
	三隅	92	21
平成27年 2月1日 (2020年)	浜田市	579	121
	浜田	101	25
	金城	184	34
	旭	163	33
	弥栄	49	8
	三隅	82	21

資料：農林業センサス（農林水産省）



(注) 数値は公表値の単位が(a)だったため、(ha)に換算し、小数点第1位四捨五入。

※ 耕作放棄地＝以前耕作していた土地で、過去1年以上作物を 作付け（栽培）せず、この数年の間に再び作付け（栽培）する意思のない土地

「食料・農業・農村基本計画」において、荒廃農地の再生利用や発生防止に努めることとされており、市町村・農業委員会が毎年現地調査を実施し、客観的な荒廃農地面積を把握していることから、2020年農林業センサスにおいて耕作放棄地面積を把握する調査項目が廃止された。

7 保有山林面積規模別林家数

(単位：戸、ha)

		林家数 ※1							保有山林面積 ※2
		総数	3ha未満	3～5ha	5～10ha	10～20ha	20～30ha	30ha以上	総数
平成27年 2月1日 (2015年)	浜田市	3,506	1,551	787	665	307	82	114	24,674
	浜田	1,290	620	291	210	106	23	40	8,521
	金城	690	237	175	161	67	22	28	6,275
	旭	524	217	111	116	47	16	17	3,742
	弥栄	280	88	67	66	37	8	14	2,182
	三隅	722	389	143	112	50	13	15	3,954
令和2年 2月1日 (2020年)	浜田市	3,160	1,384	706	599	286	76	109	23,112
	浜田	1,165	555	264	183	101	22	40	8,286
	金城	640	213	164	150	66	20	27	5,987
	旭	460	190	95	105	40	14	16	3,347
	弥栄	265	85	59	64	36	8	13	2,108
	三隅	630	341	124	97	43	12	13	3,384

資料：農林業センサス（農林水産省）

※1 林家＝保有山林面積が1ha以上ある世帯

※2 保有山林面積＝自らが林業経営に利用できる（している）山林

（所有山林のうち、他に貸し付けている山林等を除いたものに、他から借りている山林等を加えたもの）

8 漁・水産業

1 2018年漁業センサスの結果

(1) 経営組織(※1) 別経営体数

(単位：経営体、%)

	平成10年 (1998年)	平成15年 (2003年)	平成20年 (2008年)	平成25年 (2013年)	平成30年 (2018年)
総計	275	214 (△ 22.2)	193 (△ 9.8)	135 (△ 30.1)	123 (△ 8.9)
個人経営体 ※2	259	201 (△ 22.4)	184 (△ 8.5)	128 (△ 30.4)	115 (△ 10.2)
団体経営体 ※3	14	13 (△ 7.1)	9 (△ 30.8)	7 (△ 22.2)	7 (0.0)
会社	8	7 (△ 12.5)	5 (△ 28.6)	5 (0.0)	5 (0.0)
漁業協同組合	-	-	-	-	-
漁業生産組合	3	3 (0.0)	2 (△ 33.3)	2 (0.0)	2 (0.0)
共同経営	3	3 (0.0)	2 (△ 33.3)	- (△ 100.0)	-
その他	2	-	-	-	1

資料：漁業センサス（農林水産省）

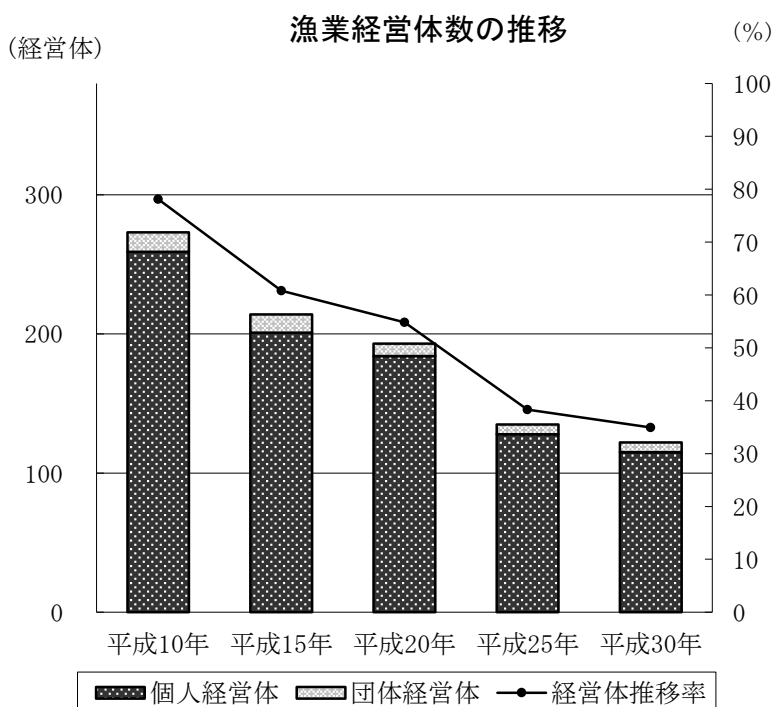
(注) カッコ内の数値は前回からの増減率

「その他」について、2008年漁業センサスから学校及び試験場は調査の対象外となった。

※1 経営組織・・・漁業経営体を経営形態別に分類する区分

※2 個人経営体・・・個人で漁業を自営する経営体

※3 団体経営体・・・個人経営対以外の漁業経営体をいい、会社、漁業協同組合、漁業生産組合共同経営、その他に区分



◆漁業経営体・・・過去1年間に利潤又は生活の資を得るために、生産物を販売することを目的として、海面において水産動植物の採捕または養殖の事業を行った世帯または事業所（ただし、過去1年間における漁業の海上作業従事日数が30日未満の個人経営体は除く）

平成30年11月1日現在における漁業経営体数は123経営体で、平成25年（5年前）に比べ12経営体（8.9%）減少した。
平成10年（20年前）と比較すると、152経営体、割合にして4割以上減少している。

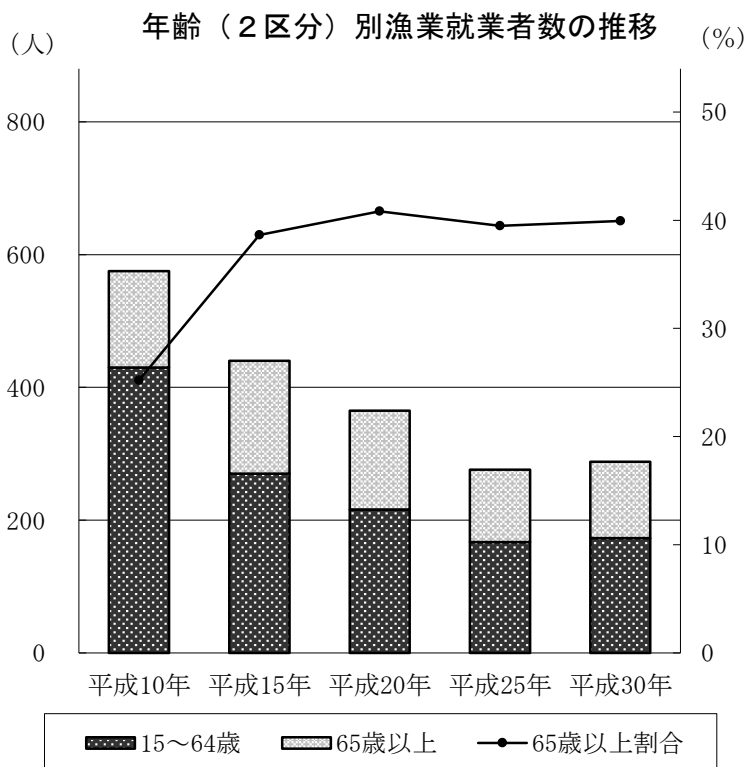
(2) 年齢別漁業就業者数

(単位：人)

	平成10年 (1998年)	平成15年 (2003年)	平成20年 (2008年)	平成25年 (2013年)	平成30年 (2018年)
総計	575	440	365	276	288
15～19歳	1	2	5	10	11
20～24歳	5	7	5	9	30
25～29歳	9	11	13	10	13
30～34歳	13	7	8	10	11
35～39歳	9	13	7	10	14
40～44歳	25	13	13	14	10
45～49歳	54	27	18	13	16
50～54歳	83	46	38	17	14
55～59歳	106	72	52	33	19
60～64歳	125	72	57	41	35
65歳以上	145	170	149	109	115

資料：漁業センサス（農林水産省）

※ 漁業就業者＝満15歳以上で過去1年間に漁業の海上作業に年間30日以上従事した者



平成30年11月1日現在における漁業就業者数は288人で、平成25年（5年前）に比べ12人増加した。

しかしながら、平成10年（20年前）と比較すると、287人、割合にして5割以上減少している。

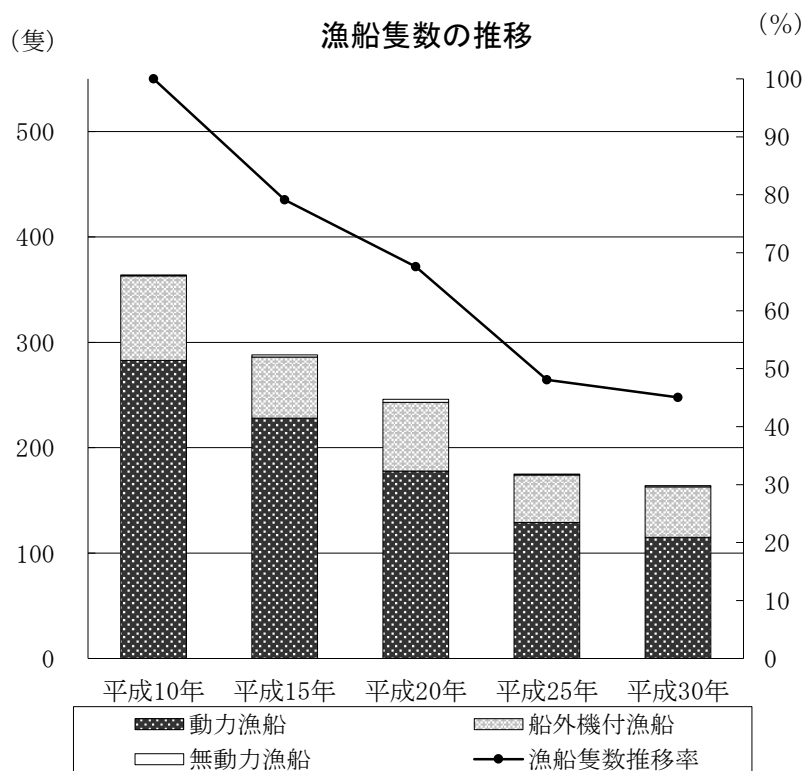
また、就業者における65歳以上の割合は、平成15年（10年前）から約4割という高い割合が続いている。

(3) 漁船隻数

(単位：隻)

	平成10年 (1998年)	平成15年 (2003年)	平成20年 (2008年)	平成25年 (2013年)	平成30年 (2018年)	
漁船総隻数	364	288	246	175	164	
無動力漁船隻数	1	2	3	1	1	
船外機付漁船隻数	80	58	65	45	48	
計	283	228	178	129	115	
動力漁船隻数	1 t 未 満	23	24	17	16	12
	1 ~ 3 t	128	97	81	58	54
	3 ~ 5 t	60	47	35	18	19
	5 ~ 10 t	29	22	19	13	7
	10 ~ 20 t	16	18	11	10	11
	20 ~ 30 t	-	-	-	-	-
	30 ~ 50 t	4	1	1	-	-
	50 ~ 100 t	16	16	12	12	10
	100 ~ 150 t	4	1	1	1	1
	150 ~ 200 t	3	2	1	1	1
200 t 以 上	-	-	-	-	-	

資料：漁業センサス（農林水産省）



平成30年11月1日現在における漁船隻数は164隻で、平成25年（5年前）に比べ11隻減少した。
平成10年（20年前）と比較すると、200隻、割合にして4割以上減少している。

(4) 主とする漁業種類別経営体数

(単位：経営体)

		平成10年 (1998年)	平成15年 (2003年)	平成20年 (2008年)	平成25年 (2013年)	平成30年 (2018年)
総計		275	214	193	135	123
底びき網	沖合底びき網	6	6	4	4	4
	小型底びき網	3	2	-	-	-
船びき網		-	-	-	-	-
まき網		4	3	2	2	2
刺網		-	-	1	1	1
大型定置網		2	2	1	-	1
小型定置網		2	1	2	1	1
はえ縄		14	13	5	4	4
釣	いか釣	129	73	41	33	27
	その他の釣	65	74	85	56	54
採貝・採藻		47	33	48	30	25
その他の漁業		3	6	3	4	4
海面養殖		-	1	1	-	-

資料：漁業センサス（農林水産省）

(5) 販売金額別経営体数

(単位：経営体)

		平成10年 (1998年)	平成15年 (2003年)	平成20年 (2008年)	平成25年 (2013年)	平成30年 (2018年)
総計		275	214	193	135	123
漁獲金額なし		2	-	-	-	-
100万円未満		81	68	89	70	71
100～500万円		138	110	80	53	39
500～1,000万円		32	19	11	5	5
1,000～2,000万円		6	2	4	1	1
2,000～5,000万円		3	6	2	-	-
5,000万円～1億円		3	-	1	-	1
1億円～10億円		10	9	5	5	5
10億円以上		-	-	1	1	1

資料：漁業センサス（農林水産省）

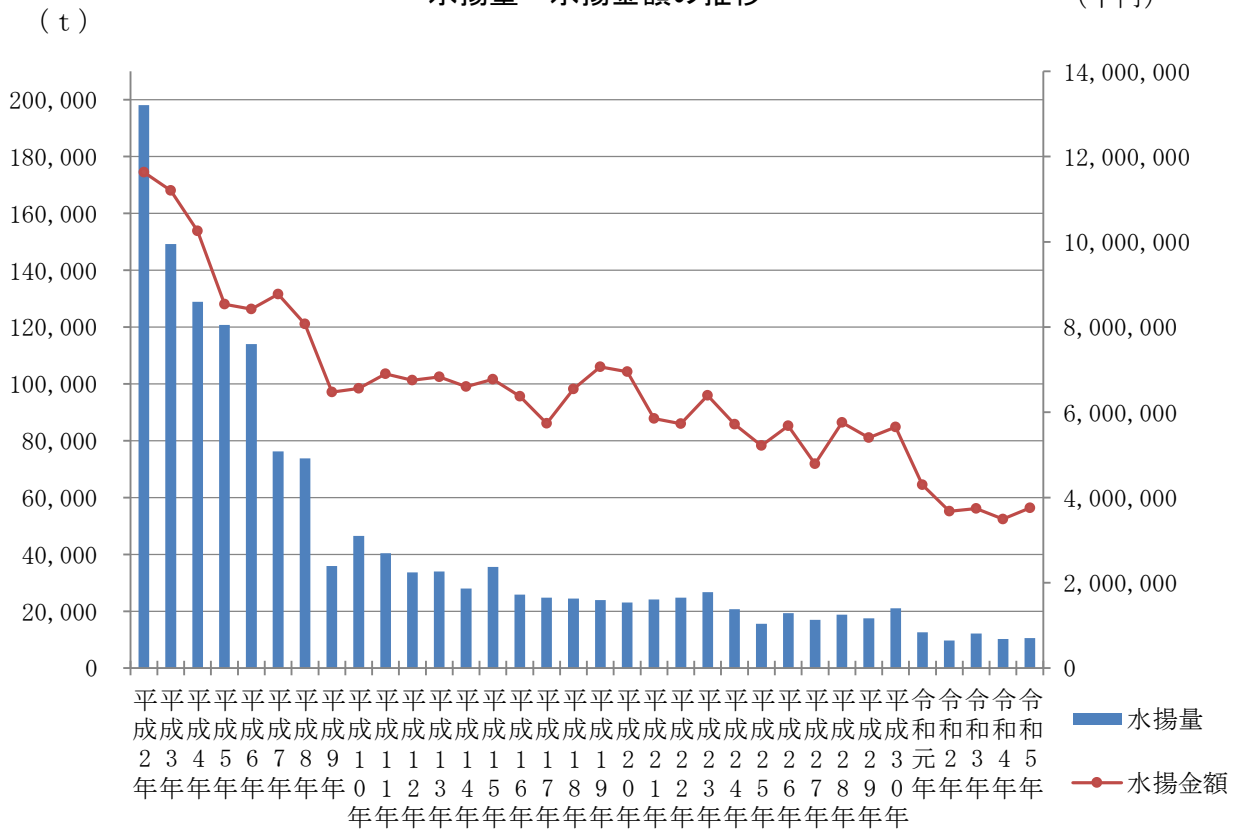
2 水揚高

(単位：t、千円)

	水揚量	水揚金額
平成30年	21,054	5,652,462
令和元年	12,563	4,295,025
令和2年	9,657	3,675,184
令和3年	12,106	3,738,407
令和4年	10,184	3,495,015
令和5年	10,510	3,755,774

資料：市水産振興課

水揚量・水揚金額の推移

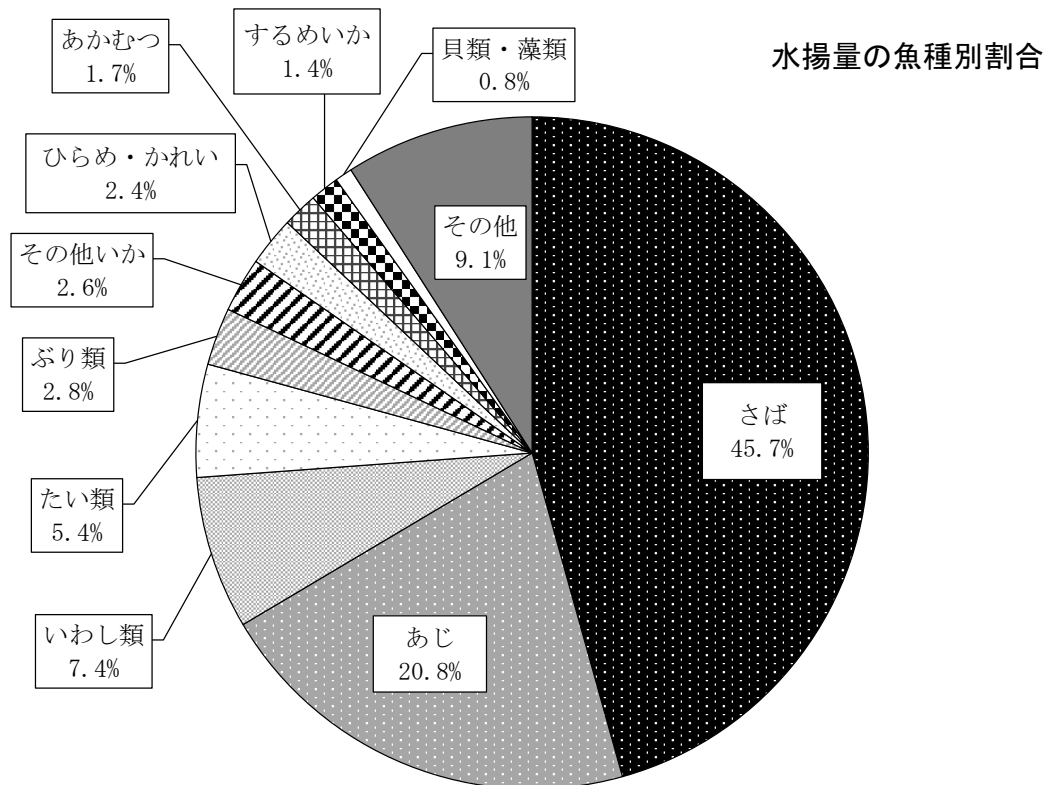


3 魚種別水揚量

(単位：t)

	平成30年	令和元年	令和2年	令和3年	令和4年	令和5年
総数	21,054	12,563	9,657	12,106	10,184	10,510
いわし類	850	82	207	512	750	774
あじ	5,920	3,684	3,041	3,714	2,989	2,186
さば	7,706	3,191	1,737	4,281	2,926	4,800
ひらめ・かれい	777	678	587	391	357	249
ふぐ	349	61	95	42	38	60
たい類	525	553	396	453	623	570
ほうぼう・かながしら	30	20	14	14	15	16
あかむつ	332	350	236	246	236	178
ぶり類	1,384	1,522	976	347	517	291
するめいか	410	203	226	231	224	146
その他のいか	726	295	354	527	202	276
貝類	39	40	28	30	17	24
藻類	7	9	33	57	93	64
その他	1,999	1,875	1,727	1,261	1,197	876

資料：市水産振興課



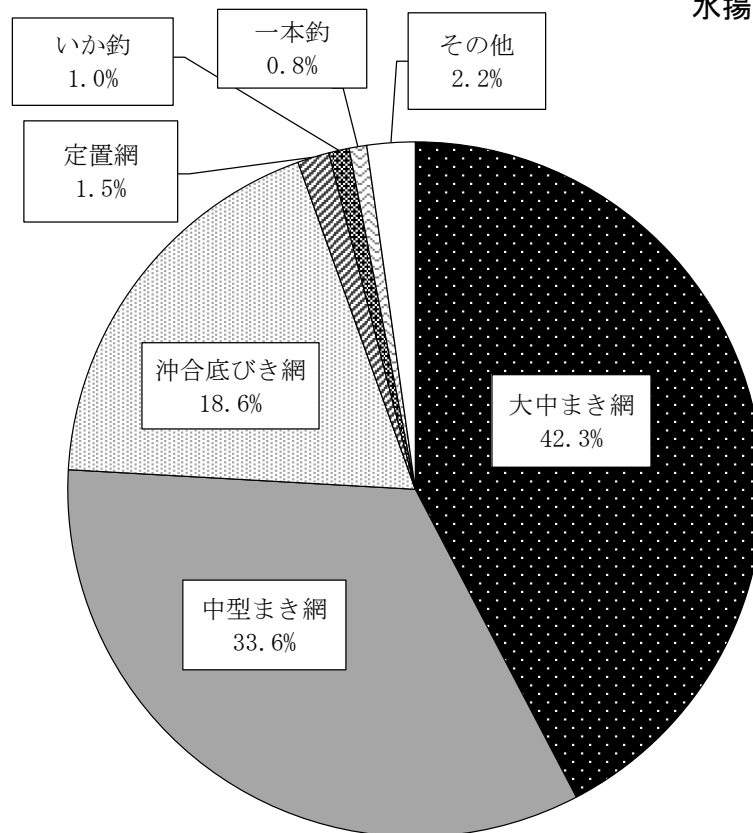
4 漁法別水揚量

(単位：t)

	平成30年	令和元年	令和2年	令和3年	令和4年	令和5年
総数	21,054	12,563	9,657	12,106	10,184	10,510
大中まき網	6,767	3,525	3,330	3,785	4,029	4,449
中型まき網	9,283	5,005	2,806	5,102	3,064	3,528
沖合底びき網	3,706	3,207	2,724	2,394	2,321	1,957
定置網	479	352	251	297	341	155
一本釣	150	132	124	93	89	86
いか釣	276	45	35	156	103	100
採貝藻	13	16	35	62	98	73
その他の漁業	176	66	72	29	22	50
陸送	204	215	280	188	117	112

資料：市水産振興課

水揚量の漁法別割合



9 製造業

1 製造業事業所数、従業者数及び製造品出荷額等の推移

(単位：事業所、人、万円)

	事業所数	従業者数	製造品 出荷額等	現金給与 総額	原材料 使用額等	粗付加価値額
平成30年	107	2,868	6,752,103	869,978	3,531,409	2,997,059
令和元年	102	2,698	6,855,848	815,625	3,654,610	2,983,906
令和2年	99	2,618	6,612,983	793,767	3,408,596	2,974,858
令和3年	84	2,662	6,545,206	808,818	3,681,249	2,637,507
令和4年	108	2,504	6,592,602	841,996	3,709,440	2,675,900

資料：工業統計調査（経済産業省）、経済センサス-活動調査（総務省）
経済構造実態調査製造業事業所調査（総務省）

調査期日・・・ 毎年6月1日
(製造品出荷額等、現金給与総額、原材料使用額等、粗付加価値額については調査年の前年1月～12月の数値)

調査対象・・・ 製造業(日本標準産業分類大分類E-製造業)に属する事業所を対象
(工業統計調査) 国に属する事業所以外の従業者4人以上の事業所
(経済センサス-活動調査) 個人経営を除く全ての事業所、従業者4人以上の事業所を対象
(製造業事業所調査) 個人経営を除く全ての事業所を対象

製造品出荷額等・・・ 製造品出荷額 + 加工賃収入額 + 製造工程から出たくず及び廃物の荷額
+ 製造業以外の収入額

現金給与総額・・・ 事業に従事する者の人件費及び派遣受入者に係る人材派遣会社への支払額

原材料使用額等・・・ 原材料使用額、燃料使用額、電力使用額、委託生産費、製造等に関連する外注費、転売した商品の仕入額

粗付加価値額・・・ 製造品出荷額等 - (推計酒税、たばこ税、揮発油税及び地方揮発油税 + 推計消費税額) - 原材料使用額等

【留意事項】

- 調査によって集計範囲が異なるため、単純比較ができない。
- 平成29年～令和2年は工業統計調査の数値、令和3年は経済センサス-活動調査の数値、令和4年は経済構造実態調査製造業事業所調査の数値である。
- 工業統計調査は令和4年4月1日付けで中止（廃止）となった。
- 経済構造実態調査は、5年ごとの「経済センサス-活動調査」の実施年以外の年に実施される。

2 産業別製造業事業所数、従業者数及び製造品出荷額等

(令和4年6月1日)

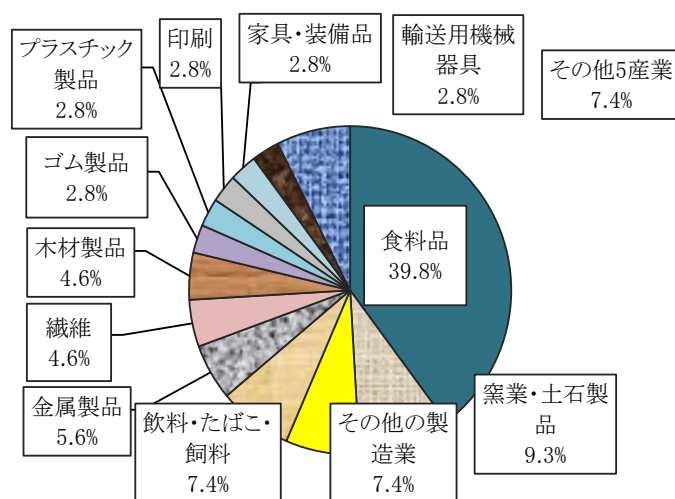
(単位：事業所、人、万円)

産業中分類	事業所数	従業者数	製造品出荷額等	現金給与総額	原材料使用額等	粗付加価値額
総数	108	2,504	6,592,602	841,996	3,709,440	2,675,900
食料品製造業	43	947	1,686,614	263,645	942,507	692,891
飲料・たばこ・飼料製造業	8	106	442,985	36,649	119,864	298,113
繊維工業	5	31	30,193	8,726	14,682	14,102
木材・木製品製造業（家具を除く）	5	222	1,755,801	109,700	916,085	780,265
家具・装備品製造業	3	84	94,184	21,599	70,379	23,255
パルプ・紙・紙加工品製造業	2	19	X	X	X	X
印刷・同関連業	3	45	115,530	16,019	55,093	55,532
石油製品・石炭製品製造業	2	10	X	X	X	X
プラスチック製品製造業（別掲を除く）	3	44	35,670	10,344	16,962	17,007
ゴム製品製造業	3	254	264234	84716	140228	113119
窯業・土石製品製造業	10	119	325,993	36,215	175,261	137,318
金属製品製造業	6	296	930,047	132,757	611,016	298,601
生産用機械器具製造業	1	3	X	X	X	X
電子部品・デバイス・電子回路製造業	1	19	X	X	X	X
電気機械器具製造業	2	56	X	X	X	X
輸送用機械器具製造業	3	224	756,702	90,683	576,223	169,776
その他の製造業	8	25	17,281	6,276	5,372	10,827

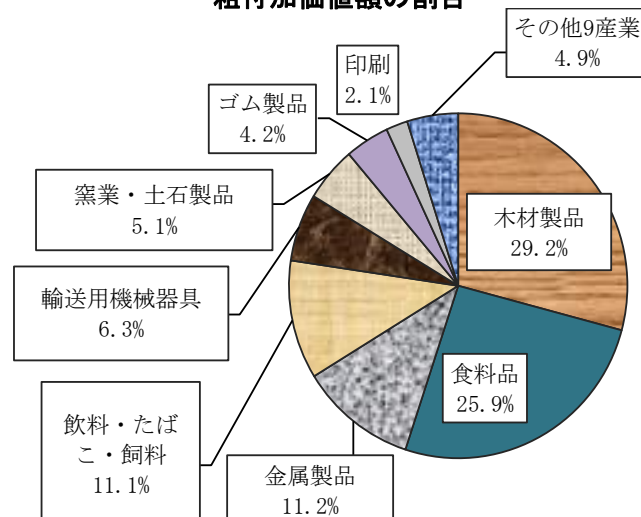
資料：経済構造実態調査（総務省）

※製造品出荷額等、現金給与総額、原材料使用額等、粗付加価値額については令和3年1月～12月の数値

製造事業所数の割合



粗付加価値額の割合



10 商業

1 商業事業所数※、従業者数

(単位：事業所、人)

	事業所数			従業者数		
	総数	卸売業	小売業	総数	卸売業	小売業
平成24年2月1日 (経済センサス-活動)	789	152	637	4,462	1,073	3,389
平成26年7月1日 (商業統計調査)	771	159	612	4,308	1,097	3,211
平成28年6月1日 (経済センサス-活動)	760	167	593	4,674	1,211	3,463
令和3年6月1日 (経済センサス-活動)	626	156	470	4,149	1,205	2,944

資料：商業統計調査（経済産業省）、経済センサス-活動調査（総務省）

(注) 数値は民営事業所のみ。商業統計調査は、平成26年調査をもって廃止された。

※ 商業事業所＝日本標準産業分類に掲げる「大分類E-卸売・小売業」に属する事業所

2 商品販売額

(単位：百万円)

	年間商品販売額		
	合計	卸売業	小売業
平成24年2月1日 (経済センサス-活動)	116,601	50,782	65,818
平成26年7月1日 (商業統計調査)	132,239	64,982	67,258
平成28年6月1日 (経済センサス-活動)	124,280	62,269	62,010
令和3年6月1日 (経済センサス-活動)	111,898	57,033	54,865

資料：商業統計調査（経済産業省）、経済センサス-活動調査（総務省）

(注) 年間商品販売額は万円単位から百万円単位に換算し、単位未満四捨五入。

3 事業所数、従業者数の推移

(1) 事業所数の推移

(単位：事業所)

	平成19年	平成21年	平成24年	平成26年	平成28年	令和3年
合計	1,035	1,041	789	771	760	626
卸売業	195	222	152	159	167	156
小売業	840	819	637	612	593	470

資料：商業統計調査（経済産業省）、経済センサス-基礎調査、経済センサス-活動調査（総務省）

(2) 従業者数の推移

(単位：人)

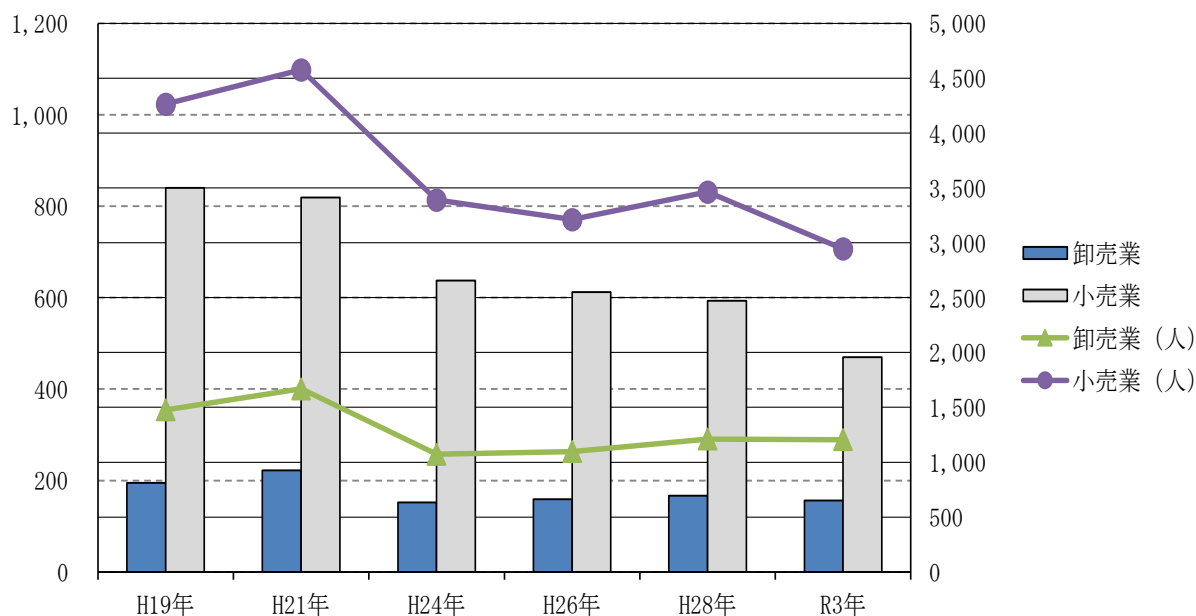
	平成19年	平成21年	平成24年	平成26年	平成28年	令和3年
合計	5,741	6,245	4,462	4,308	4,674	4,149
卸売業	1,477	1,669	1,073	1,097	1,211	1,205
小売業	4,264	4,576	3,389	3,211	3,463	2,944

資料：商業統計調査（経済産業省）、経済センサス-基礎調査、経済センサス-活動調査（総務省）

卸売業・小売業における事業所数、従業者数の推移

(事業所数)

(人)



平成21年経済センサス-基礎調査から、新しい調査方法を取り入れ、外観では把握困難な事業所が新たに捕捉されてる。そのため、増減以外の要素が含まれており、それ以前の調査と単純に比較はできない。また、令和元年から調査方法の変更に伴い経済センサス基礎調査の公表結果が新規事業所に関するもののみとなったため、令和元年以降の経済センサス-基礎調査の数値については記載していない。

4 業種別商業事業所数、従業者数

(単位：事業所、人)

	産業分類	平成24年	平成26年	平成28年	令和3年
		(経済センサス-活動)	(商業統計調査)	(経済センサス-活動)	(経済センサス-活動)
事業所数	総 数	789	771	760	626
	卸 売 業 計	152	159	167	156
	小 売 業 計	637	612	593	470
	各 種 商 品 小 売 業	3	2	3	2
	織 物 ・ 衣 服 ・ 身 の 回 り 品 小 売 業	71	71	69	52
	飲 食 料 品 小 売 業	200	192	186	128
	機 械 器 具 小 売 業	92	98	101	89
	そ の 他 の 小 売 業	248	232	222	185
	無 店 舗 小 売 業	23	17	12	14
従業者数	総 数	4,462	4,308	4,674	4,149
	卸 売 業 計	1,073	1,097	1,211	1,205
	小 売 業 計	3,389	3,211	3,463	2,944
	各 種 商 品 小 売 業	204	144	202	8
	織 物 ・ 衣 服 ・ 身 の 回 り 品 小 売 業	199	225	210	146
	飲 食 料 品 小 売 業	1,292	1,093	1,298	1,265
	機 械 器 具 小 売 業	514	557	577	567
	そ の 他 の 小 売 業	1,076	1,101	1,098	873
	無 店 舗 小 売 業	104	91	78	85

資料：商業統計調査（経済産業省）、経済センサス-活動調査（総務省）

5 売り場面積

(単位：㎡)

	平成19年	平成24年	平成26年	平成28年	令和3年
浜田市	94,835	88,973	84,413	75,511	72,093

資料：商業統計調査（経済産業省）、経済センサス-活動調査（総務省）

11 観 光

1 観光客入り込み客数

(単位：人)

観光地・施設名	令和2年	令和3年	令和4年	令和5年
総 数	938,866	1,144,658	1,340,757	1,542,194
石見海浜公園	373,710	447,100	525,760	516,770
アクアス	211,037	257,719	330,079	343,468
海浜公園海水浴場	40,398	45,283	45,247	37,916
海浜公園キャンプ場	16,834	19,952	20,949	19,310
その他	105,441	124,146	129,485	116,076
石見畳ヶ浦	30,800	48,560	69,850	67,800
海水浴場	22,140	15,070	21,970	22,980
国府海水浴場	19,800	12,500	19,300	20,500
浜田海岸海水浴場	1,450	1,640	1,680	1,570
折居海岸海水浴場	890	930	990	910
浜田市全域釣り	58,710	48,890	46,110	26,150
その他海岸	56,560	61,610	71,730	...
浜田海岸	54,990	59,880	69,590	...
折居海岸	1,570	1,730	2,140	...
はまだお魚市場	-	90,804	161,566	177,615
美又温泉	54,125	56,491	59,479	72,089
旭温泉	35,199	31,902	27,201	27,307
湯屋温泉	54,312	61,302	64,314	82,670
浜田市ふるさと体験村	8,010
かなぎウエスタンライディングパーク	22,214	27,189	25,273	26,605
浜田市ゴルフ場	53,791	59,005	61,527	60,109
浜田ゴルフリンクス	29,489	32,362	34,846	33,479
金城カントリークラブ	24,302	26,643	26,681	26,630
浜田市世界こども美術館	22,233	26,638	38,627	45,653
石正美術館	5,868	8,615	8,179	7,599
アクアみすみ	54,866	63,099	55,291	55,440
三隅発電所ふれあいホール	2,504	3,137	5,679	9,003
道の駅ゆうひパーク三隅	77,152	71,568	83,094	83,684
道の駅ゆうひパーク浜田	219,611
浜田の夜神楽週末公演	984	1,007	1,656	1,990
浜っ子春まつり	-	-	-	2,000
浜っ子夏まつり	-	-	4,000	15,000
BB大鍋フェスティバル	-	2,500	3,500	10,000
三隅つつじ祭り	4,109
三階山	2,360	2,450
エクス和紙の館	401	377
三隅公園	1,100	2,560	2,390	...
三隅海岸	2,440	1,070
コワ温泉	7,397	13,714	3,561	...

(注) 島根県観光動態調査の報告地点見直しによって観光地・施設等の集計項目が変更されています。

資料：市観光交流課

(令和5年 月別内訳)

観光地・施設名	1月	2月	3月	4月	5月	6月
総 数	77,715	73,957	112,117	131,584	201,523	96,123
石見海浜公園	21,240	22,130	36,900	42,620	74,720	27,610
アクアス	14,742	14,442	25,028	27,984	53,808	16,456
海浜公園海水浴場	0	0	0	0	0	0
海浜公園キャンプ場	64	134	541	807	3,133	1,110
その他	6,434	7,554	11,331	13,829	17,779	10,044
石見畳ヶ浦	1,060	710	1,800	15,170	20,330	1,720
海水浴場	0	0	0	0	0	0
国府海水浴場	0	0	0	0	0	0
浜田海岸海水浴場	0	0	0	0	0	0
折居海岸海水浴場	0	0	0	0	0	0
浜田市全域釣り	1,680	1,170	970	750	4,110	2,910
はまだお魚市場	7,334	9,068	14,494	14,693	20,579	12,200
美又温泉	6,226	5,965	6,271	5,901	7,174	4,680
旭温泉	2,473	2,317	2,578	2,290	2,651	1,748
湯屋温泉	6,894	5,713	6,920	6,488	8,903	5,594
浜田市ふるさと体験村	-	-	-	27	3,235	357
かなぎウエスタンライディングパーク	746	1,404	2,824	2,958	3,505	2,031
浜田市ゴルフ場	3,226	3,485	4,879	5,605	6,135	5,330
浜田ゴルフリンクス	2,190	2,298	2,687	2,843	3,455	2,981
金城カントリークラブ	1,036	1,187	2,192	2,762	2,680	2,349
浜田市世界こども美術館	3,564	1,496	3,115	2,994	5,288	1,745
石正美術館	0	0	566	535	614	596
アクアみすみ	3,865	3,243	4,450	4,498	4,766	5,404
三隅発電所ふれあいホール	538	402	665	526	971	932
道の駅ゆうひパーク三隅	4,947	5,069	6,951	7,361	9,275	6,693
道の駅ゆうひパーク浜田	13,812	11,649	18,535	17,030	25,034	16,428
浜田の夜神楽週末公演	110	136	199	138	124	145
浜っ子春まつり	0	0	0	2,000	0	0
浜っ子夏まつり	0	0	0	0	0	0
BB大鍋フェスティバル	0	0	0	0	0	0
三隅つつじ祭り	0	0	0	0	4,109	0

観光地・施設名	7月	8月	9月	10月	11月	12月
総 数	143,675	246,213	124,168	128,877	124,558	81,684
石見海浜公園	55,270	99,360	44,410	42,860	30,440	19,210
アクアス	32,072	71,966	29,353	24,972	19,379	13,266
海浜公園海水浴場	18,189	19,727	0	0	0	0
海浜公園キャンプ場	3,781	5,333	1,942	1,568	804	93
その他	1,228	2,334	13,115	16,320	10,257	5,851
石見畳ヶ浦	3,970	11,830	1,370	5,190	4,230	420
海水浴場	10,020	12,960	0	0	0	0
国府海水浴場	8,600	11,900	0	0	0	0
浜田海岸海水浴場	940	630	0	0	0	0
折居海岸海水浴場	480	430	0	0	0	0
浜田市全域釣り	1,540	1,840	3,650	3,310	2,870	1,350
はまだお魚市場	14,920	24,321	18,401	14,582	15,893	11,130
美又温泉	5,123	6,190	5,410	6,175	6,367	6,607
旭温泉	1,975	2,733	2,086	2,036	2,097	2,323
湯屋温泉	7,008	9,716	6,053	6,694	6,425	6,262
浜田市ふるさと体験村	403	715	695	999	813	766
かなぎウエスタンライディングパーク	2,308	3,317	2,796	1,915	1,588	1,213
浜田市ゴルフ場	4,619	4,657	5,245	6,618	6,181	4,129
浜田ゴルフリンクス	2,474	2,835	2,692	3,402	3,112	2,510
金城カントリークラブ	2,145	1,822	2,553	3,216	3,069	1,619
浜田市世界こども美術館	3,522	10,732	3,643	4,355	2,881	2,318
石正美術館	860	528	587	646	2,097	570
アクアみすみ	5,443	4,975	4,968	4,788	5,139	3,901
三隅発電所ふれあいホール	758	1,351	625	973	835	427
道の駅ゆうひパーク三隅	7,831	8,467	5,860	7,897	7,777	5,556
道の駅ゆうひパーク浜田	17,942	27,308	18,155	19,718	18,702	15,298
浜田の夜神楽週末公演	163	213	214	121	223	204
浜っ子春まつり	0	0	0	0	0	0
浜っ子夏まつり	0	15,000	0	0	0	0
BB大鍋フェスティバル	0	0	0	0	10,000	0
三隅つつじ祭り	0	0	0	0	0	0

資料：市観光交流課

2 宿泊客数

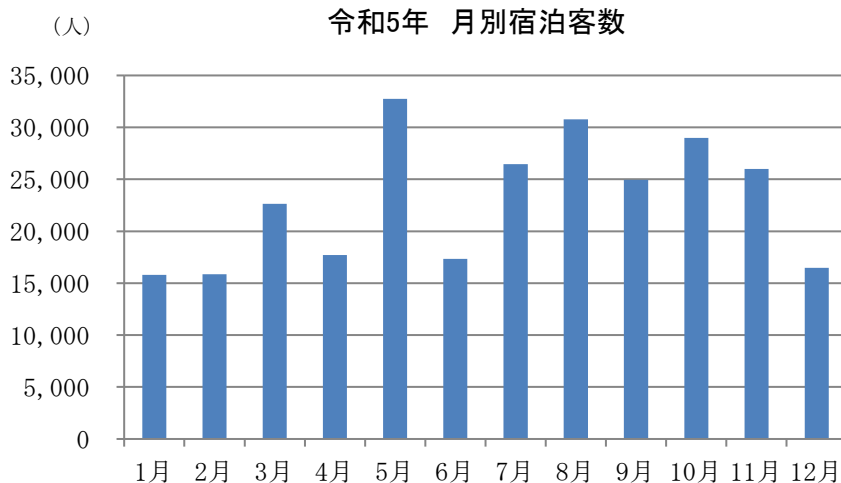
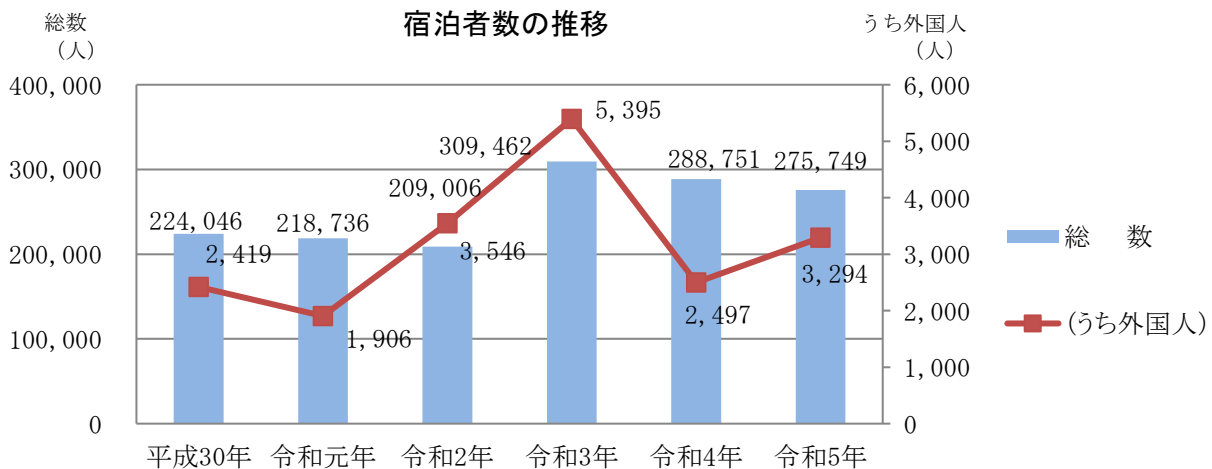
(単位：人泊)

	令和2年	令和3年	令和4年	令和5年
総数 (うち外国人)	209,006 (3,546)	309,462 (5,395)	288,751 (2,497)	275,749 (3,294)
1月	14,300 (188)	12,990 (278)	17,206 (268)	15,808 (204)
2月	13,942 (282)	15,274 (307)	16,020 (251)	15,873 (69)
3月	15,475 (158)	25,030 (392)	24,339 (218)	22,643 (144)
4月	8,897 (55)	33,292 (756)	24,939 (165)	17,697 (121)
5月	7,972 (85)	33,736 (957)	29,013 (276)	32,757 (185)
6月	13,090 (318)	24,283 (493)	21,872 (238)	17,325 (460)
7月	19,555 (691)	29,869 (650)	26,296 (395)	26,469 (329)
8月	24,316 (453)	26,748 (213)	32,791 (250)	30,787 (383)
9月	22,103 (311)	24,971 (403)	22,907 (123)	24,939 (552)
10月	24,666 (319)	28,191 (364)	28,180 (138)	28,992 (532)
11月	26,266 (410)	30,533 (328)	27,180 (93)	25,992 (217)
12月	18,424 (276)	24,545 (254)	18,008 (82)	16,467 (98)

資料：市観光交流課

(注) 宿泊施設（令和5年12月時点 40施設）における延べ数

() 内の数値は外国人宿泊客延べ数



12 運 輸

1 道路の状況

(単位：km、%)

		総 数			
		国 道	県 道	市町村道	
平成29年	実延長	1,908	89	310	1,509
	改良済延長 (改良率)	1,076 (56.4)	89 (100.0)	230 (74.1)	757 (50.2)
	舗装済延長 (舗装率)	1,756 (92.0)	89 (100.0)	308 (99.3)	1,359 (90.1)
平成30年	実延長	1,908	88	311	1,509
	改良済延長 (改良率)	1,078 (56.5)	88 (100.0)	231 (74.4)	759 (50.3)
	舗装済延長 (舗装率)	1,756 (92.0)	88 (100.0)	308 (99.3)	1,359 (90.1)
平成31年	実延長	1,900	88	311	1,501
	改良済延長 (改良率)	1,073 (56.5)	88 (100.0)	232 (74.6)	753 (50.1)
	舗装済延長 (舗装率)	1,749 (92.1)	88 (100.0)	308 (99.3)	1,352 (90.1)
令和2年	実延長	1,901	88	311	1,501
	改良済延長 (改良率)	1,075 (56.6)	88 (100.0)	232 (74.7)	754 (50.3)
	舗装済延長 (舗装率)	1,749 (92.1)	88 (100.0)	309 (99.3)	1,352 (90.1)
令和3年	実延長	1,901	88	311	1,501
	改良済延長 (改良率)	1,076 (56.6)	88 (100.0)	233 (75.0)	754 (50.3)
	舗装済延長 (舗装率)	1,749 (92.1)	88 (100.0)	309 (99.3)	1,352 (90.1)
令和4年	実延長	1,901	88	311	1,501
	改良済延長 (改良率)	1,082 (56.9)	88 (100.0)	233 (75.0)	760 (50.6)
	舗装済延長 (舗装率)	1,750 (92.1)	88 (100.0)	309 (99.3)	1,352 (90.1)

(注) 自転車道、西日本高速道路株式会社管理を含まない。資料：島根県統計書

改良率及び舗装率は小数点第2位四捨五入。

数値は各年4月1日現在のもの。

2 車種別保有自動車台数

(単位：台)

	平成29年	平成30年	平成31年	令和2年	令和3年	令和4年
総 数	43,227	43,187	43,218	42,971	42,853	42,549
貨 物	2,758	2,751	2,770	2,740	2,792	2,811
乗 合	175	177	171	171	157	153
乗 用 車	15,835	15,752	15,657	15,562	15,320	15,092
普通	6,317	6,420	6,583	6,680	6,723	6,681
小 型	9,518	9,332	9,074	8,882	8,597	8,411
特殊・大型	1,101	1,105	1,123	1,116	1,104	1,085
小型二輪車	423	410	414	413	454	482
軽自動車	22,935	22,992	23,083	22,969	23,026	22,926

(注) 数値は各年3月31日現在のもの。

資料：島根県統計書

3 駅別乗客人員数等

(単位：人)

駅名	駅間 キロ程	1日平均乗車人員 (人/日)					
		平成28年度	平成29年度	平成30年度	令和元年度	令和2年度	令和3年度
総数	34 km	1,525	1,252	1,237	1,177	955	945
久代	2	5	3	3	2	3	3
下府	4	345	79	87	87	80	63
浜田	4	761	765	744	692	543	560
西浜田	5	169	155	158	156	141	125
周布	4	77	82	89	92	68	66
折居	5	11	10	10	8	6	7
三保三隅	5	125	127	115	106	84	88
岡見	5	32	31	31	34	30	33

資料：島根県統計書

4 浜田港 出入船舶及び貨物取扱状況

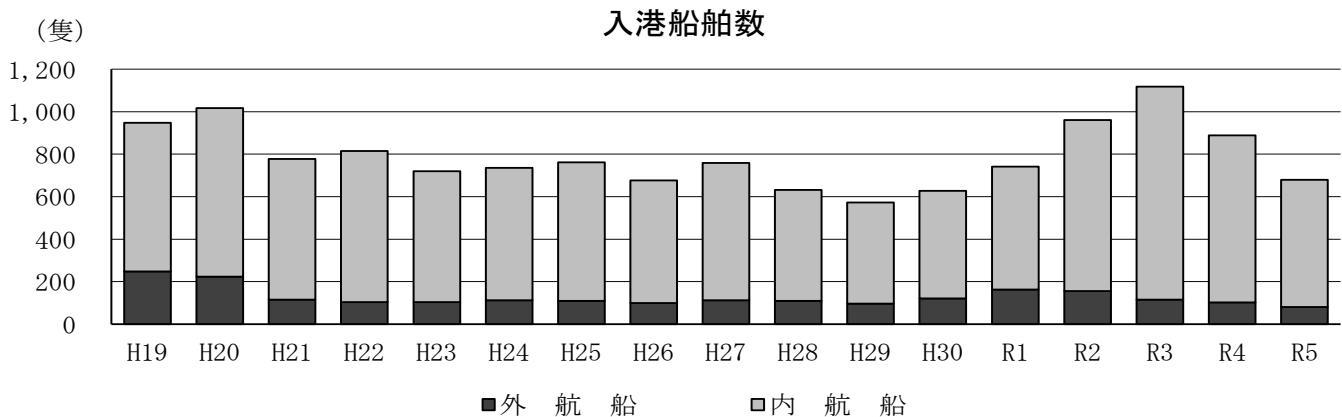
(1) 入港船舶

(単位：隻、t)

	外航船		内航船		合計	
	隻数	総トン数	隻数	総トン数	隻数	総トン数
平成30年	121	1,170,205	507	323,152	628	1,493,357
令和元年	163	1,354,759	578	367,890	741	1,722,649
令和2年	155	1,139,058	806	519,044	961	1,658,102
令和3年	115	953,182	1,003	430,203	1,118	1,383,385
令和4年	102	992,023	787	665,025	889	1,657,048
令和5年	81	652,286	598	327,283	679	979,569

(注) 令和5年の数値は速報値

資料：浜田港湾振興センター



(2) 輸移出・輸移入貨物

輸 移 出

(単位： t)

	平成30年	令和元年	令和2年	令和3年	令和4年	令和5年 (速報値)
農 水 産 品	295	806	649	252	245	168
林 産 品	4,705	4,300	6,869	12,936	5,633	6,589
鉱 産 品	37,399	20,378	37,681	50,193	51,769	47,600
金属機械工業品	1,926	990	517	386	3,070	4,612
化学工業品	284	13,469	21,174	17,429	24,456	18,692
軽工業品	18,152	24,670	22,134	14,250	17,983	15,561
雑工業品	919	595	533	285	152	0
特 殊 品	7,834	25	1,180	2,028	1,823	1,785
合 計	71,514	65,233	90,737	97,759	105,131	95,007

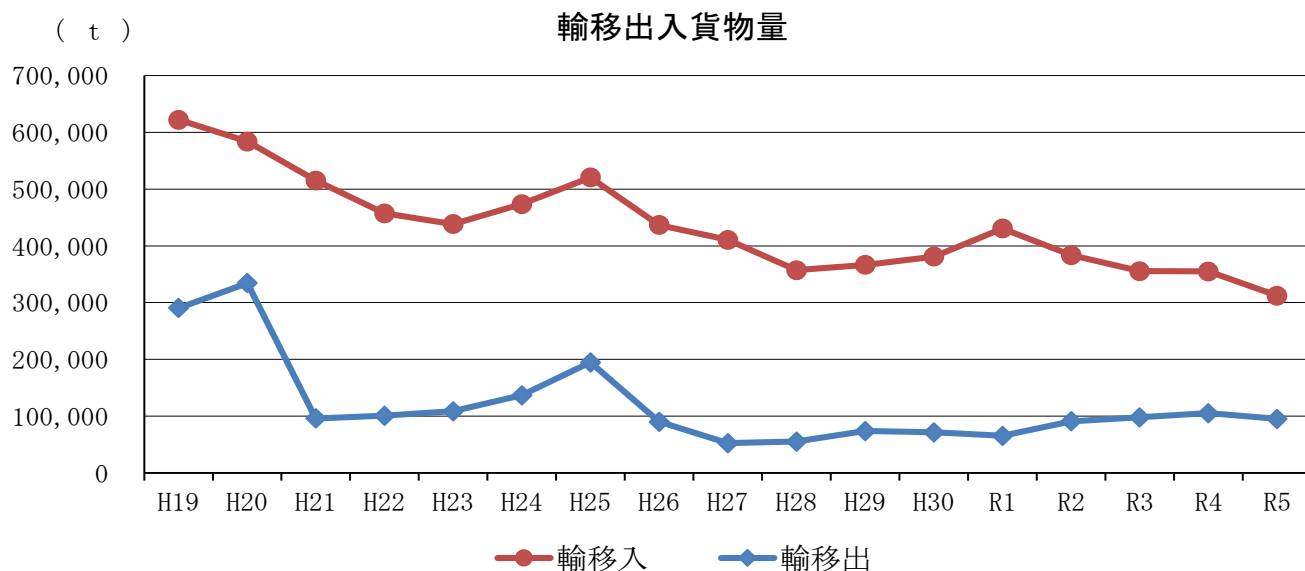
輸 移 入

(単位： t)

	平成30年	令和元年	令和2年	令和3年	令和4年	令和5年 (速報値)
農 水 産 品	1,007	1,904	6,449	3,397	2,484	2,872
林 産 品	148,948	155,500	100,011	114,133	106,682	96,356
鉱 産 品	86,705	90,267	85,636	85,836	97,884	84,527
金属機械工業品	2,313	6,215	4,768	4,364	4,863	376
化学工業品	125,825	174,896	184,028	142,435	140,069	126,449
軽工業品	2,008	1,535	1,057	1,885	1,256	1,407
雑工業品	4,069	155	256	3,497	87	102
特 殊 品	10,217	2	1,442	4	1,752	1
合 計	381,092	430,474	383,647	355,551	355,077	312,090

(注) 令和5年の数値は速報値

資料：浜田港湾振興センター



13 社会福祉

1 老人福祉実施状況

(1) 高齢者クラブ連合会

(単位：クラブ、人)

		浜田市					
		浜田	金城	旭	弥栄	三隅	
平成30年度	クラブ数	60	26	6	6	7	15
	会員数	2,172	1,030	358	236	107	441
令和元年度	クラブ数	55	24	6	5	6	14
	会員数	1,878	845	351	210	91	381
令和2年度	クラブ数	50	22	6	4	5	13
	会員数	1,716	804	314	202	83	313
令和3年度	クラブ数	52	22	6	5	6	13
	会員数	1,705	782	314	215	81	313
令和4年度	クラブ数	47	22	6	5	6	8
	会員数	1,594	782	305	216	75	216
令和5年度	クラブ数	45	20	6	5	6	8
	会員数	1,528	751	284	214	58	221

資料：市健康医療対策課

(2) 老人福祉施設(令和5年4月1日)

(単位：施設)

		浜田市					
		浜田	金城	旭	弥栄	三隅	
養護老人ホーム		4	1	0	1	1	1
特別養護老人ホーム		10	5	2	1	1	1
軽費老人ホーム (ケアハウス)		1	1	0	0	0	0

資料：市健康医療対策課

(3) その他高齢者向け施設(令和5年4月1日)

(単位：施設)

		浜田市					
		浜田	金城	旭	弥栄	三隅	
有料老人ホーム		8	4	2	1	1	0
認知症対応型共同生活介護 (グループホーム)		8	5	1	0	1	1
介護老人保健施設		4	1	1	1	0	1
サービス付き 高齢者向け住宅		1	0	0	0	0	1

資料：市健康医療対策課

(4) 介護医療院(令和5年4月1日)

(単位：施設)

		浜田市					
		浜田	金城	旭	弥栄	三隅	
介護医療院		1	1	0	0	0	0

資料：市健康医療対策課

2 保育所（園）・認定こども園数及び在在者数

(単位：園、人)

	保育所（園）・認定こども園数			定 員			在 所 者 数			
	私 立			私 立			私 立			
	総 数	保育所（園）	認定こども園	総 数	保育所（園）	認定こども園	総 数	保育所（園）	認定こども園	
令和3年3月1日	浜田市	27	22	5	1,845	1,220	625	1,880	1,321	559
	浜田	17	13	4	1,405	870	535	1,439	955	484
	金城	4	4	-	160	160	-	162	162	-
	旭	1	-	1	90	-	90	75	-	75
	弥栄	2	2	-	40	40	-	34	34	-
	三隅	3	3	-	150	150	-	170	170	-
令和4年3月1日	浜田市	27	22	5	1,820	1,210	610	1,788	1,266	522
	浜田	17	13	4	1,390	860	530	1,369	923	446
	金城	4	4	-	160	160	-	139	139	-
	旭	1	-	1	80	-	80	76	-	76
	弥栄	2	2	-	40	40	-	29	29	-
	三隅	3	3	-	150	150	-	175	175	-
令和5年3月1日	浜田市	27	21	6	1,740	1,100	640	1,701	1,122	579
	浜田	17	12	5	1,330	770	560	1,330	815	515
	金城	4	4	-	150	150	-	124	124	-
	旭	1	-	1	80	-	80	64	-	64
	弥栄	2	2	-	40	40	-	24	24	-
	三隅	3	3	-	140	140	-	159	159	-
令和6年3月1日	浜田市	26	19	7	1,640	1,040	600	1,579	1,031	548
	浜田	17	12	5	1,290	780	510	1,248	784	464
	金城	4	4	-	130	130	-	109	109	-
	旭	1	-	1	70	-	70	61	-	61
	弥栄	1	-	1	20	-	20	23	-	23
	三隅	3	3	-	130	130	-	138	138	-

資料：市子ども・子育て支援課

3 放課後児童クラブ数及び登録児童数

(単位：クラブ、人)

年 月 日		放課後児童クラブ数	利 用 定 員	登 録 児 童 数
令和3年3月1日	浜田市	20	875	655
	浜田	14	645	475
	金城	2	70	42
	旭	1	40	45
	弥栄	1	20	20
	三隅	2	100	73
令和4年3月1日	浜田市	20	915	625
	浜田	14	685	440
	金城	2	70	51
	旭	1	40	43
	弥栄	1	20	70
	三隅	2	100	21
令和5年3月1日	浜田市	20	925	637
	浜田	14	695	459
	金城	2	70	52
	旭	1	40	38
	弥栄	1	20	24
	三隅	2	100	64
令和6年3月1日	浜田市	20	925	660
	浜田	14	685	478
	金城	2	80	53
	旭	1	40	37
	弥栄	1	20	23
	三隅	2	100	69

資料：市子ども・子育て支援課

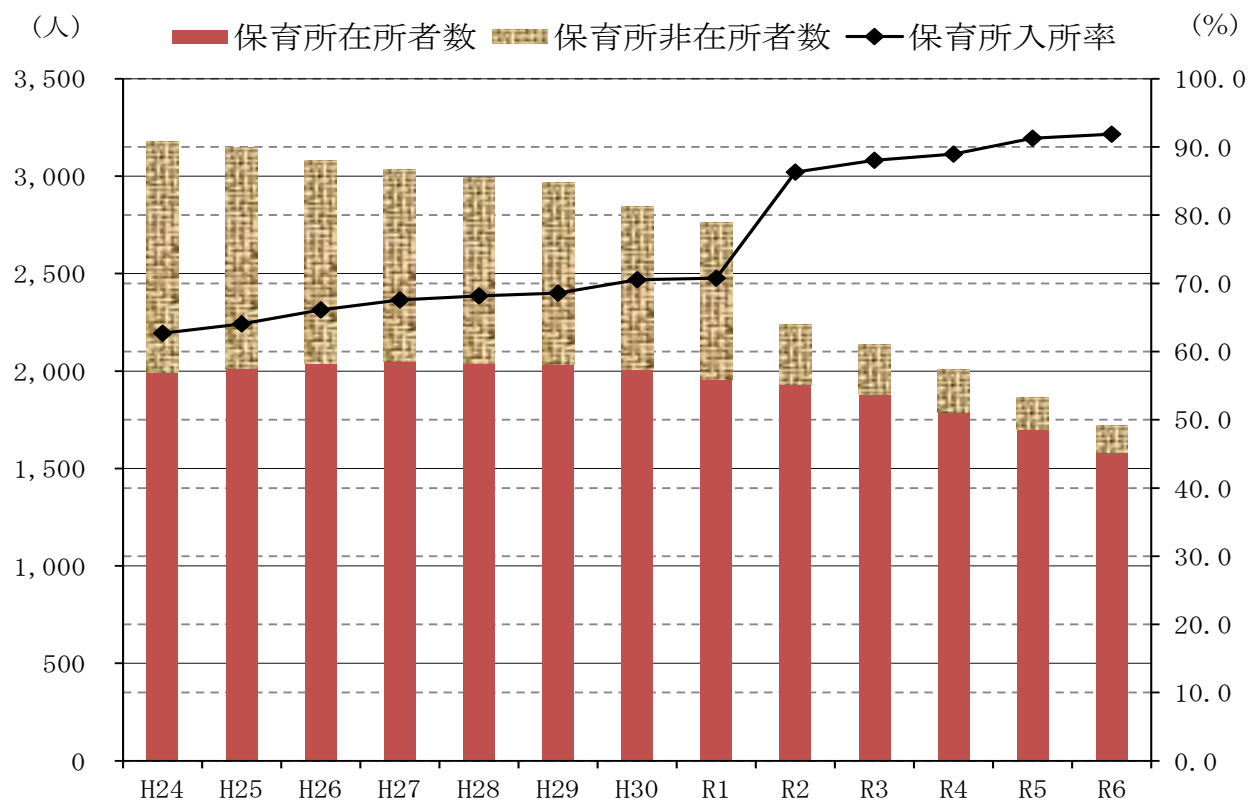
4 就学前児童数と保育所入所者数の比較

(単位：人、%)

	就学前児童数	保育所在所者数	保育所入所率
平成31年3月1日	2,762	1,954	70.7
令和2年3月1日	2,239	1,932	86.3
令和3年3月1日	2,135	1,880	88.1
令和4年3月1日	2,010	1,788	89.0
令和5年3月1日	1,864	1,701	91.3
令和6年3月1日	1,719	1,579	91.9

(注) 就学前児童数は住民基本台帳に登録の0歳～6歳児人口資料：市総合窓口課
市子ども・子育て支援課

就学前児童数は減少傾向にあるが、保育所入所率は増加しており、働きながら子どもを育てている人の増加を表している。



5 生活保護法による保護状況

(1) 保護世帯数、人口 (単位：世帯、人、%)

		令和元年度	令和2年度	令和3年度	令和4年度
保護世帯数		373	351	334	312
保護人員		450	418	387	362
扶助別人員	生活	374	349	323	299
	住宅	295	274	251	242
	教育	19	13	9	11
	介護	100	89	78	68
	医療	378	353	305	304
	出産	2	1	2	0
	生業	5	4	4	4
	葬祭	11	11	7	5
保護率 (対人口千人比)		8.26	7.79	7.33	6.99

(注) 数値は月平均 (但し、出産、葬祭は年間の合計数値) 資料：市地域福祉課

(2) 保護費 (単位：千円)

		令和元年度	令和2年度	令和3年度	令和4年度
総計		56,350	52,618	44,996	41,792
扶助別保護費	生活	14,298	13,161	12,135	11,207
	住宅	4,610	4,195	3,830	3,781
	教育	167	121	72	90
	介護	1,883	1,745	1,064	1,156
	医療	35,198	33,183	27,708	25,463
	出産	72	34	32	0
	生業	55	94	53	45
	葬祭	67	85	102	50

(注) 数値は月平均 資料：市地域福祉課

6 国民健康保険の加入状況

(単位：世帯、人)

	世帯数	被保険者数
令和2年3月31日	6,969	10,003
令和3年3月31日	6,936	9,912
令和4年3月31日	6,714	9,458
令和5年3月31日	6,359	8,773

資料：市保険年金課

7 国民年金の状況

(単位：人)

	被 保 険 者 数								
	第1号	任意加入	第3号	保険料免除者数					付加年金
				法定免除	申請免除 (全額)	若年者 納付猶予	申請免除 (一部)	学生 納付特例	
令和2年3月31日	3,973	61	2,060	573	550	136	107	653	172
令和3年3月31日	4,012	61	1,860	571	605	135	96	639	202
令和4年3月31日	3,869	59	1,719	578	582	138	107	594	206
令和5年3月31日	3,697	62	1,588	576	579	122	84	556	211

つづき (単位：人)

	受 給 権 者 数		
	老齢給付	障害給付	遺族給付
令和2年3月31日	18,989	1,249	90
令和3年3月31日	18,858	1,231	101
令和4年3月31日	18,831	1,228	96
令和5年3月31日	18,577	1,231	109

資料：市保険年金課

8 国民健康保険の医療費状況

		被保険者 給付者数 (人)	給付件数 (件)	診療件数 (件)	診療等 日 数 (日)	医療費費用額 (円)	年 間 受診率 (%)	1人当り 費用額 (円)	1件当り 費用額 (円)
国 保 一 般	令和元年度	9,998	213,568	135,587	302,853	5,428,857,829	1,356.1	542,994	40,040
	令和2年度	9,912	201,856	127,990	280,402	5,212,098,650	1,291.3	525,837	40,723
	令和3年度	9,458	201,836	127,978	276,209	5,164,823,547	1,353.1	546,080	40,357
	令和4年度	8,773	193,589	122,634	262,829	4,925,136,817	1,397.9	561,397	40,161
国 保 退 職	令和元年度	5	231	151	534	8,084,370	3,020.0	1,616,874	53,539
	令和2年度	0	5	4	4	24,760	0.0	0	6,190
	令和3年度	0	0	0	0	0	0.0	0	0
	令和4年度	0	0	0	0	△ 5,250	0.0	0	0

資料：市保険年金課

9 介護保険被保険者数及び認定状況

(単位：人)

	第1号 被保険者数	要介護（要支援）認定者数（第2号被保険者を含む）						
		総数	要支援	要介護1	要介護2	要介護3	要介護4	要介護5
令和元年度	19,541	4,516	960	888	1,071	665	500	432
令和2年度	19,489	4,631	1,002	938	1,045	668	551	427
令和3年度	19,365	4,530	948	917	1,042	663	534	426
令和4年度	19,039	4,402	930	875	1,021	626	494	456

資料：浜田地区広域行政組合

10 介護保険給付費状況

(単位：千円)

	合計	居宅サービス に係る給付費	施設サービス に係る給付費	地域密着型 サービスに 係る給付費	高額 サービス等 費	高額医療合算 介護サービス 等費	その他諸費	特定入所者 介護サービス 等費
令和元年度	7,225,366	2,944,774	2,548,483	1,268,473	158,934	30,124	9,629	264,949
令和2年度	7,368,359	2,942,946	2,644,711	1,304,700	171,965	29,184	9,594	265,259
令和3年度	7,448,561	3,000,933	2,675,231	1,345,996	175,525	29,777	9,806	211,293
令和4年度	7,214,401	2,884,175	2,641,692	1,309,581	165,652	30,805	9,689	172,807

資料：浜田地区広域行政組合