

# 7 農林業

## 1 総農家数

(単位：戸)

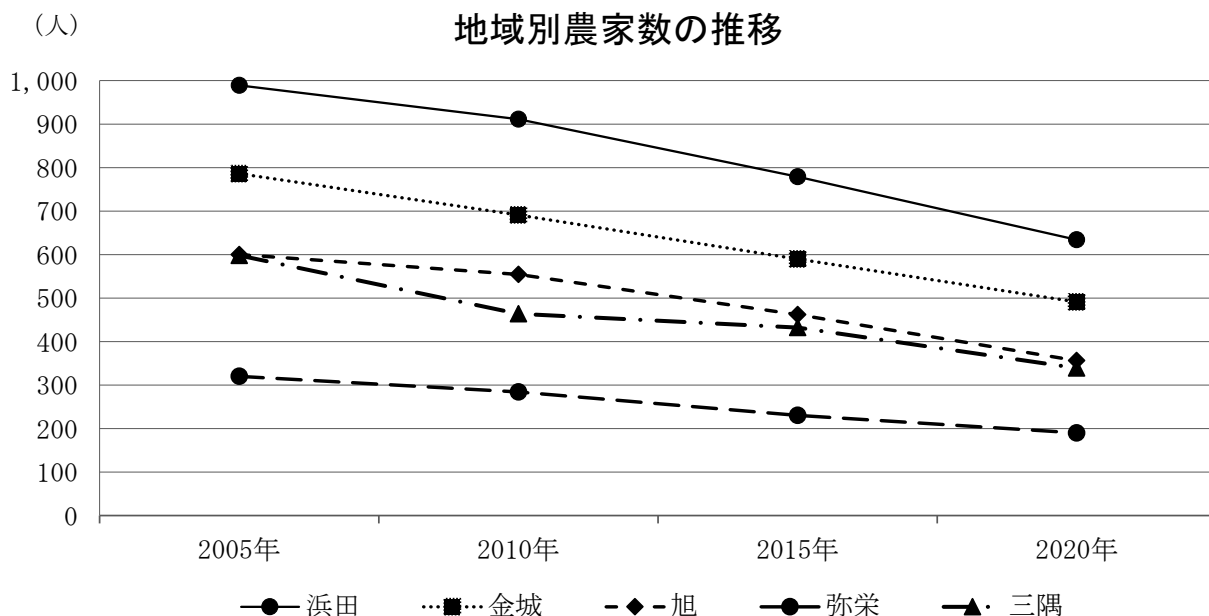
		総農家数 ※1	販売農家数 ※2	自給的農家数 ※3
平成27年2月1日 (2015年)	浜田市	2,493	1,364	1,129
	浜田	779	263	516
	金城	590	418	172
	旭	462	317	145
	弥栄	230	165	65
	三隅	432	201	231
令和2年2月1日 (2020年)	浜田市	2,010	1,062	948
	浜田	634	203	431
	金城	491	338	153
	旭	356	240	116
	弥栄	190	126	64
	三隅	339	155	184

資料：農林業センサス（農林水産省）

※1 農家＝経営耕地面積が10a以上の農業を営む世帯又は経営耕地面積が10a未満であっても、調査期日前1年間における農産物販売金額が15万円以上あった世帯

※2 販売農家＝経営耕地面積が30 a 以上又は調査期日前1年間における農産物販売金額が50万円以上の農家

※3 自給的農家＝経営耕地面積が30 a 未満で、かつ、調査期日前1年間における農産物販売金額が50万円未満の農家



## 2 専兼業・主副業別農家数、個人経営体数

		総数	専業農家	兼業農家	専業農家 (割合)	主業 経営体	準主業 経営体	副業的 経営体	主準農家 (割合)
平成17年2月1日 (2005年) 【販売農家】	浜田市	1,943	471	1,472	24.2	153	443	1,347	30.7
	浜田	413	93	320	22.5	34	83	296	28.3
	金城	593	118	475	19.9	29	151	413	30.4
	旭	418	127	291	30.4	33	89	296	29.2
	弥栄	235	51	184	21.7	32	59	144	38.7
	三隅	284	82	202	28.9	25	61	198	30.3
平成22年2月1日 (2010年) 【販売農家】	浜田市	1,659	462	1,197	27.8	150	423	1,086	34.5
	浜田	350	105	245	30.0	37	70	243	30.6
	金城	500	122	378	24.4	41	142	317	36.6
	旭	374	119	255	31.8	34	86	254	32.1
	弥栄	188	51	137	27.1	27	59	102	45.7
	三隅	247	65	182	26.3	11	66	170	31.2
平成27年2月1日 (2015年) 【販売農家】	浜田市	1,364	359	1,005	26.3	99	240	1,025	24.9
	浜田	263	64	199	24.3	19	33	211	19.8
	金城	418	100	318	23.9	31	102	285	31.8
	旭	317	88	229	27.8	23	45	249	21.5
	弥栄	165	44	121	26.7	15	31	119	27.9
	三隅	201	63	138	31.3	11	29	161	19.9
令和2年2月1日 (2020年) 【個人経営体】	浜田市	1,075	2020年農林業センサスにおいて、専業農家と分類されても定年帰農等により年金収入に依存している高齢専業農家が存在するなど、農業の担い手となる実態を明らかにすることが困難となっているため、専兼業別農家数を把握する調査項目が廃止された。			80	159	832	22.2
	浜田	209				13	23	172	17.2
	金城	343				24	54	265	22.7
	旭	240				23	38	176	25.4
	弥栄	127				11	22	94	26.0
	三隅	156				9	22	125	19.9

資料：農林業センサス（農林水産省）

(注) 2015年調査以前と2020年調査では集計方法が変更となっている。

専業農家＝世帯員の中に兼業従事者（調査期日前1年間に他に雇用されて仕事に従事した者または自営農業以外の自営業に従事した者）が1人もいない農家

兼業農家＝世帯員の中に兼業従事者が1人以上いる農家

主業経営体＝農業所得が主（世帯所得の50%以上が農業所得）で、調査期日前1年間に自営農業に60日以上従事している65歳未満の世帯員がいる個人経営体

準主業経営体＝農外所得が主（世帯所得の50%未満が農業所得）で、調査期日前1年間に自営農業に60日以上従事している65歳未満の世帯員がいる個人経営体

副業的経営体＝調査期日1年間に自営農業に60日以上従事している65歳未満の世帯員がいない個人経営体

### 3 農家の世帯員（※）数

（単位：人）

		総 数		
		男	女	
平成27年2月1日 (2015年) 【販売農家】	浜田市	4,227	2,103	2,124
	浜田	848	428	420
	金城	1,345	665	680
	旭	939	462	477
	弥栄	481	241	240
	三隅	614	307	307
令和2年2月1日 (2020年) 【個人経営体】	浜田市	3,104	1,592	1,512
	浜田	580	307	273
	金城	1,057	528	529
	旭	656	332	324
	弥栄	331	170	161
	三隅	459	245	214

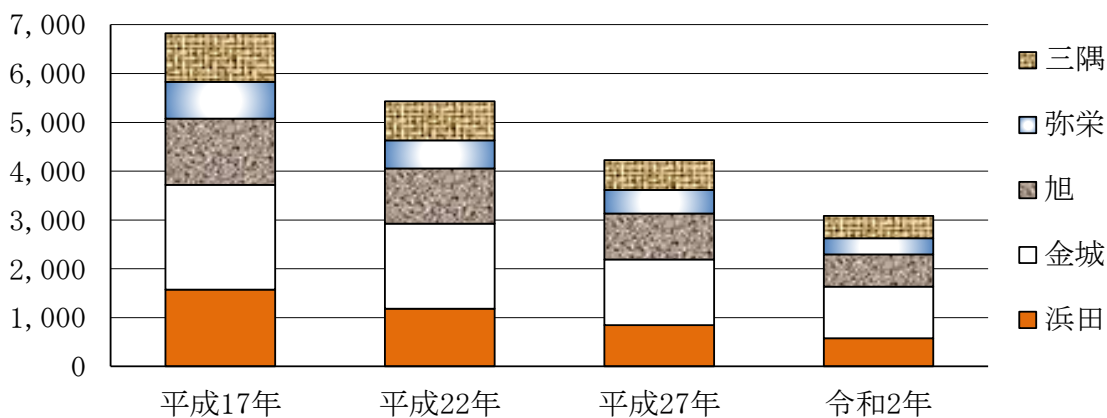
資料：農林業センサス（農林水産省）

（注）2015年調査以前と2020年調査では集計方法が変更となっている。

※ 世帯員＝原則として住居と生計を共にしている者。出稼ぎに出ている者は含み、勉学や就職のため別居している子弟及び住み込みの雇人は除く。

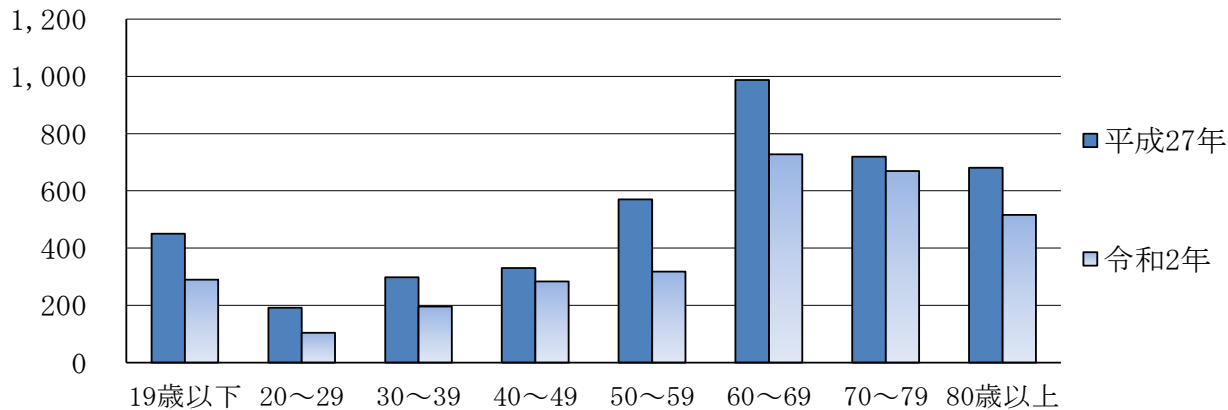
（人）

#### 農家の世帯員数の推移



（人）

#### 年齢別世帯員数



#### 4 農業従事者・基幹的農業従事者の平均年齢

(単位：歳)

		農業従事者※1			基幹的農業従事者※2		
		男女の 平均年齢	男	女	男女の 平均年齢	男	女
平成27年2月1日 (2015年) 【販売農家】	浜田市	62.6	61.2	64.3	71.8	71.6	72.1
	浜田	62.6	60.8	66.1	73.4	73.6	73.2
	金城	61.5	59.6	63.8	70.9	70.7	71.1
	旭	64.7	63.6	66.0	72.2	71.9	72.7
	弥栄	62.6	62.1	63.2	71.1	70.2	72.7
	三隅	64.0	63.7	64.6	72.7	72.6	73.5
令和2年2月1日 (2020年) 【個人経営体】	浜田市	64.8	63.7	66.4	72.7	72.7	72.6
	浜田	65.3	65.2	65.4	72.9	73.9	71.0
	金城	64.0	62.2	66.4	72.7	72.5	73.0
	旭	65.6	64.7	67.0	72.5	72.1	72.9
	弥栄	65.4	64.7	66.3	70.8	70.9	70.8
	三隅	65.4	64.8	66.3	74.3	74.5	74.0

資料：農林業センサス（農林水産省）

(注) 2015年調査以前と2020年調査では集計方法が変更となっている。

※1 農業従事者＝15歳以上の世帯員のうち、調査期日前1年間に自営農業に従事した者

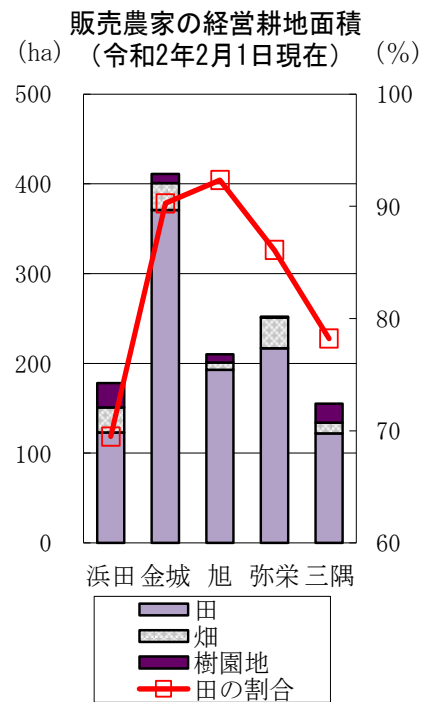
※2 基幹的農業従事者＝15歳以上の世帯員のうち、ふだん仕事として主に自営農業に従事している者

#### 5 経営耕地面積

(単位：ha)

		経営耕地面積			
		総数	田	畑	樹園地
平成27年 2月1日 (2015年) 【販売農家】	浜田市	1,194	1,057	82	54
	浜田	192	146	28	19
	金城	399	374	19	6
	旭	272	251	13	9
	弥栄	178	165	12	1
	三隅	152	122	11	19
令和2年 2月1日 (2020年) 【農業経営体】	浜田市	1,218	1,036	110	72
	浜田	177	123	28	27
	金城	411	371	30	10
	旭	209	193	8	9
	弥栄	252	217	34	1
	三隅	156	122	12	21

資料：農林業センサス（農林水産省）



(注) 2015年調査以前と2020年調査では集計方法が変更となっている。

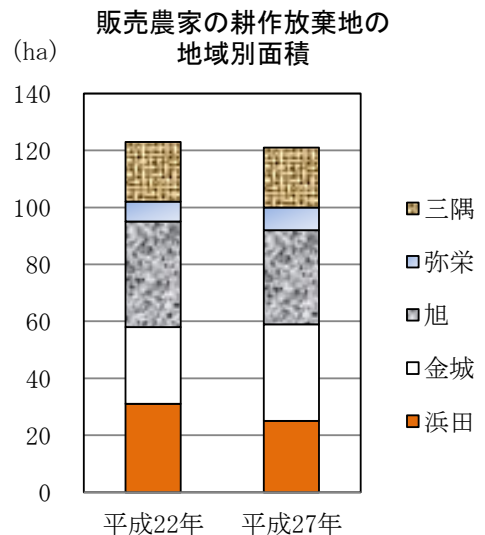
数値は公表値の単位が(a)だったため、(ha)に換算し、小数点第1位四捨五入。

## 6 耕作放棄地（※）（販売農家）

(単位：戸、ha)

		実農家数	面積
平成22年 2月1日 (2015年)	浜田市	568	123
	浜田	115	31
	金城	163	27
	旭	156	37
	弥栄	42	7
	三隅	92	21
平成27年 2月1日 (2020年)	浜田市	579	121
	浜田	101	25
	金城	184	34
	旭	163	33
	弥栄	49	8
	三隅	82	21

資料：農林業センサス（農林水産省）



(注) 数値は公表値の単位が(a)だったため、(ha)に換算し、小数点第1位四捨五入。

※ 耕作放棄地＝以前耕作していた土地で、過去1年以上作物を 作付け（栽培）せず、この数年の間に再び作付け（栽培）する意思のない土地

「食料・農業・農村基本計画」において、荒廃農地の再生利用や発生防止に努めることとされており、市町村・農業委員会が毎年現地調査を実施し、客観的な荒廃農地面積を把握していることから、2020年農林業センサスにおいて耕作放棄地面積を把握する調査項目が廃止された。

## 7 保有山林面積規模別林家数

(単位：戸、ha)

		林家数 ※1							保有山林面積 ※2
		総数	3ha未満	3～5ha	5～10ha	10～20ha	20～30ha	30ha以上	総数
平成27年 2月1日 (2015年)	浜田市	3,506	1,551	787	665	307	82	114	24,674
	浜田	1,290	620	291	210	106	23	40	8,521
	金城	690	237	175	161	67	22	28	6,275
	旭	524	217	111	116	47	16	17	3,742
	弥栄	280	88	67	66	37	8	14	2,182
	三隅	722	389	143	112	50	13	15	3,954
令和2年 2月1日 (2020年)	浜田市	3,160	1,384	706	599	286	76	109	23,112
	浜田	1,165	555	264	183	101	22	40	8,286
	金城	640	213	164	150	66	20	27	5,987
	旭	460	190	95	105	40	14	16	3,347
	弥栄	265	85	59	64	36	8	13	2,108
	三隅	630	341	124	97	43	12	13	3,384

資料：農林業センサス（農林水産省）

※1 林家＝保有山林面積が1ha以上ある世帯

※2 保有山林面積＝自らが林業経営に利用できる（している）山林

（所有山林のうち、他に貸し付けている山林等を除いたものに、他から借りている山林等を加えたもの）