

# 充電電池の捨て方について

ご自宅でこれらの製品を使用していませんか？  
(充電式電池使用製品例)



ニカド電池



ニッケル水素電池



リチウムイオン電池

【出典元】一般社団法人JBRC

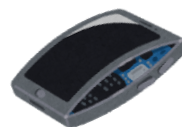
※充電式電池をごみステーションに出すと、  
ごみ収集車やごみ処理場で**発火・爆発**する恐れ  
があり、大変**危険**です！

※お近くの**回収ボックス**へ入れてください。

## ○回収ボックス設置場所

- ・浜田市役所本庁舎 1階
- ・各支所
- ・各まちづくりセンター

※膨張したものも  
入れられます。



お問い合わせ先  
浜田市 環境課 廃棄物衛生係  
電話:0855-25-9430