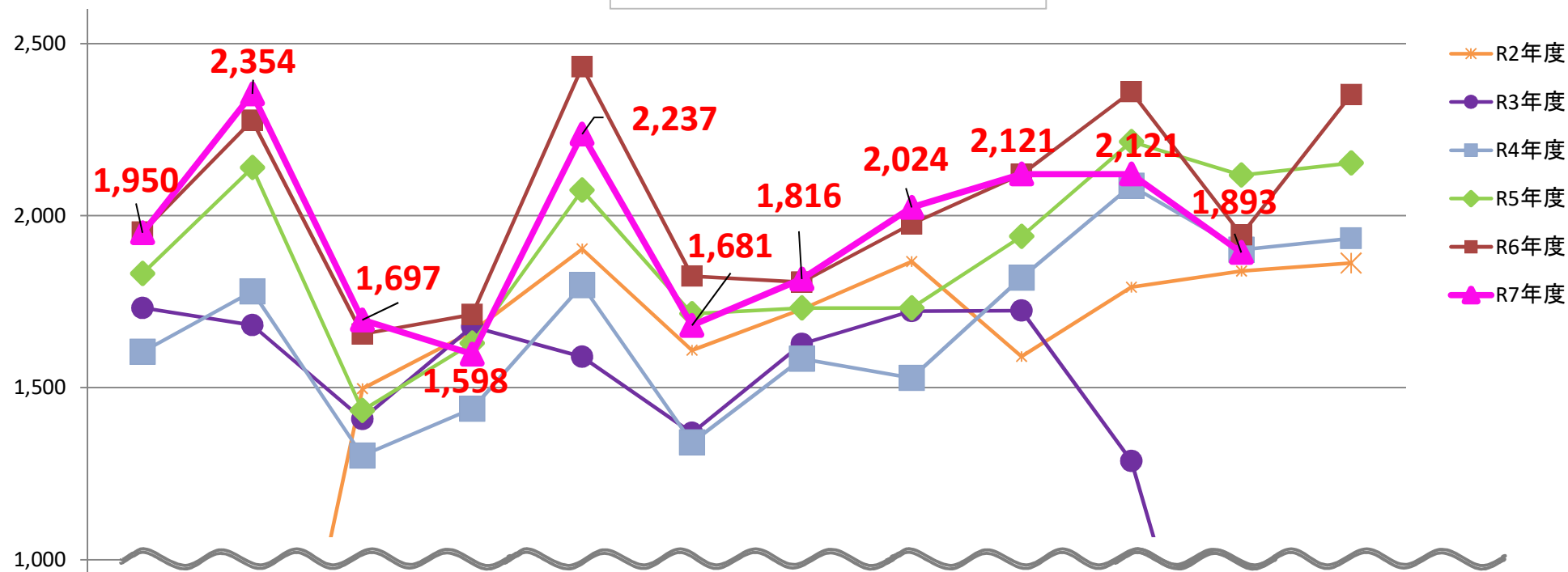


### あさひ荘入浴者数の推移



	4月	5月	6月	7月	8月	9月	10月	11月	12月	1月	2月	3月	年度計	同月累計
R2年度	856	0	1,497	1,663	1,903	1,609	1,728	1,867	1,591	1,792	1,839	1,862	18,207	14,506
R3年度	1,732	1,682	1,409	1,678	1,590	1,369	1,627	1,723	1,724	1,287	193	862	16,876	15,821
R4年度	1,605	1,780	1,303	1,439	1,798	1,341	1,584	1,529	1,820	2,087	1,901	1,934	20,121	16,286
R5年度	1,832	2,140	1,434	1,630	2,074	1,715	1,732	1,732	1,940	2,215	2,118	2,153	22,715	18,444
R6年度	1,952	2,277	1,656	1,713	2,432	1,824	1,807	1,976	2,120	2,360	1,944	2,352	24,413	20,117
R7年度	1,950	2,354	1,697	1,598	2,237	1,681	1,816	2,024	2,121	2,121	1,893		21,492	19,599

同月累計は2月までの集計