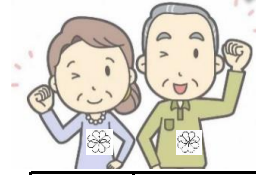


# 地域の身近な相談相手 民生委員 児童委員 を紹介します

令和8年4月16日  
旭地域協議会資料  
旭支所市民福祉課



任期:令和7年12月1日~令和10年11月30日

所属 自治会	氏名		担当地域	所属 自治会	氏名		担当地域
	電話番号				電話番号		
坂本		むらたけ けんじ 村武 謙司	坂本(全域)	本郷 戸川		いわたに たかお 岩谷 孝夫	本郷(全域)
		45-0235				45-1162	
今市		かねさか ゆうこ 金坂 裕子	今市 草ノ谷・神代屋 加古屋・森谷・小谷城 新町	都川		なかむら とみあき 中村 富昭	都川(都川12)
		※下記 問い合わせ先まで				47-0414	
丸原		よしおか てつし 吉岡 哲志	今市 福屋・下城・栄 旭ヶ丘	都川		いわたもと せいじ 岩本 誠司	都川(都川3・都川4)
		45-1377				47-0445	
丸原		はしもと みちこ 橋本 美智子	丸原 十門台・南高台	都川		てらもと ひでたか 寺本 秀孝	都川(都川5)
		※下記 問い合わせ先まで				47-0510	
木田		かただ かつゆき 片田 勝幸	丸原 上城・丸原町・寺廻り 後谷・御神本・高杉谷 岩地谷・柳・小場田	市木		たむら ゆたか 田村 豊	来尾(全域) 市木(平松)
		45-0378				090-6833-0647	
木田		はっとり まや 服部 舞野	木田 木田1・木田2上 木田2下 山ノ内(山ノ内上)	市木		あおば ひでのぶ 青葉 秀信	市木 (中郡・早水・内ヶ原)
		45-0304				47-0833	
木田		たむら くにまる 田村 邦麿	木田 木田3・木田4 山ノ内(山ノ内下)	市木		ひらの かずのり 平野 和法	市木(貝崎・越木)
		45-0815				47-0707	
木田		ごうた まゆみ 郷田 真由美	木田 木田5・木田6・木田7 木田8	所属 自治会	氏名		担当地域
		45-0833		電話番号			
和田		いわたに かずふみ 岩谷 和文	和田(全域)	全域		はっとり つぎえ 服部 次恵	主任児童委員 (町内全域)
		090-3638-2666				45-0604	
重富		おおが ひでき 大賀 秀輝	重富(全域)	全域		ながさわ くみこ 長澤 久美子	主任児童委員 (町内全域)
		45-1108				※下記 問い合わせ先まで	

※ <問い合わせ先> 浜田市社会福祉協議会旭支所(事務局) TEL: 0855-45-0188(平日のみ)  
浜田市旭支所 市民福祉課 TEL: 0855-45-1435